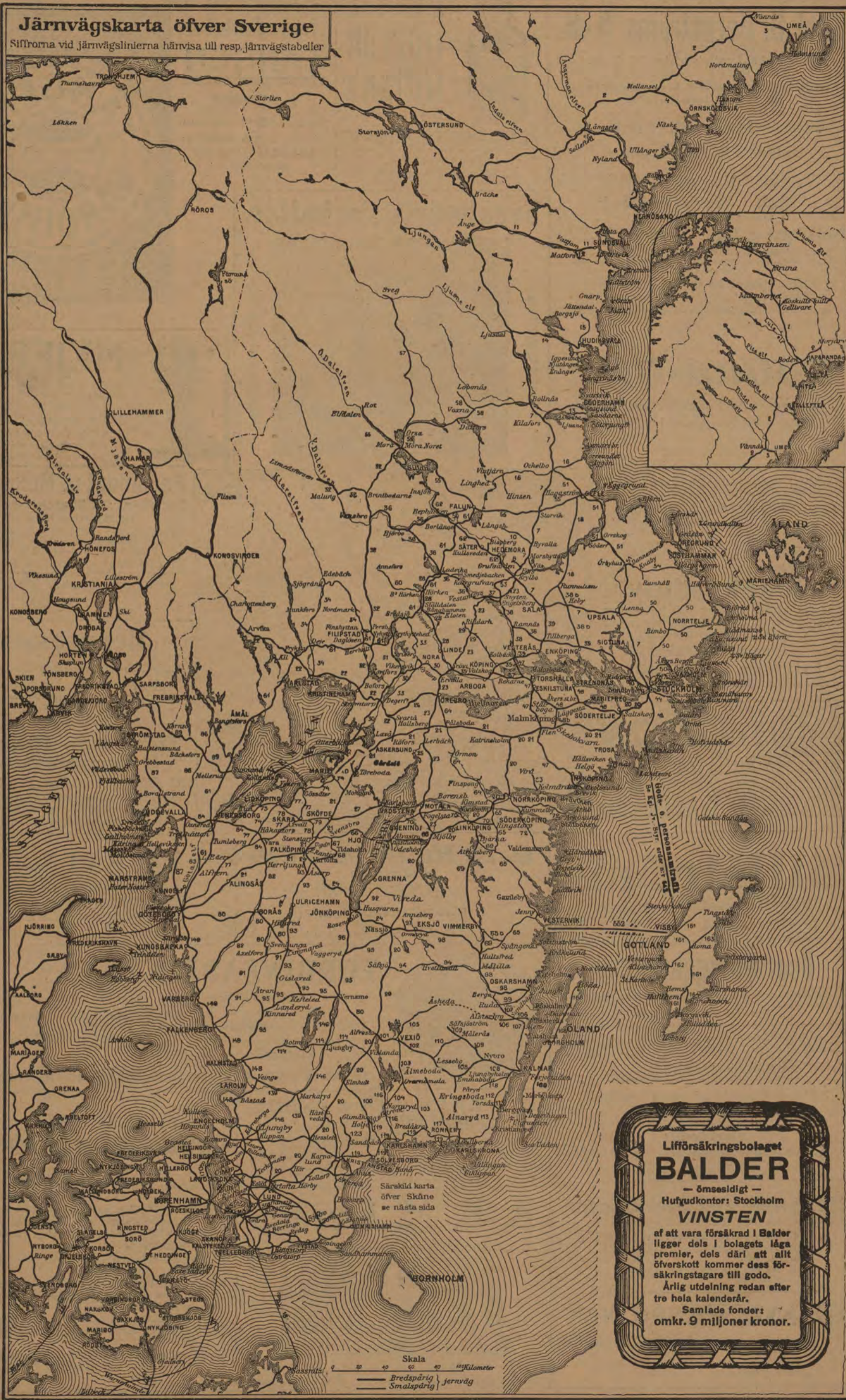


## Järnvägskarta öfver Sverige

Siffrorna vid järnvägslinierna härvisa till resp. järnvägstabeller



**Aktiebolaget STOCKHOLMS HANDELSBANK**  
 Grundfond ..... Kr. 21,000,000  
 Reservfond och andra till framtida förfogande  
 afsedda medel ..... cirka " 24,000,000  
 Drifver alla slag af bankrörelse.

**Spedition och Angbåtsexpedition**  
 (Etablerad sedan 1852).

**F. O. KLINGSTRÖM**  
 LÜBECK och HAMBURG.

**Original-Odhner-Räknemaskinen**  
 ta raskt af alla räknemaskiner, då materialet är svenskt. Profmaskiner tillhandahållas kostnadsfritt hos **A.-B. HADAR SCHMIDT**, Representant för Sverige och Norge. Allm. 183 94. VASAGATAN 40, Stockholm. Rikst. 183 07. Driftliga och respektabla agenter antagas.

Om direkta biljetter till utlandet se sid. 7. ZONTAXOR M. M. se sid. 6.

**Liförsäkringsbolaget**  
**BALDER**  
 — ömsesidigt —  
 Hufvudkontor: Stockholm  
**VINSTEN**

af att vara försäkrad i Balder ligger dels i bolagets låga premier, dels däri att allt öfverskott kommer dess försäkringstagare till godo.  
 Årlig utdelning redan efter tre hela kalenderår.  
 Samlade fonder: omkr. 9 miljoner kronor.

Gör ett besök!

eller skrif efter katalog ifrån

# Paul U. Bergströms A.-B.

Stockholm, Drottninggatan 74 & 76.  
Hörnet af Kungsgatan.

Största specialaffär i Herrartiklar.

Alltid Nyheter!

Afdelningar för:

Finaste Herr-Skrädderi

efter Engelskt mönster.

Fullständig Herrekipering.

Specialité:

HATTAR. Alla sorters Underkläder. KEMBELS SKODON.  
Reseffekter, Säng-, Res- och Håst-Filtar.

Eleganta och

välgjorda Herr-Kläder

i högfin och medelkvaliteer.

Kavaj-Kostymer fr. 28 Kr. Öfver-Rockar fr. 30 Kr.  
till 70 Kr. till 100 Kr.

Sport- och Hvardags-Kostymer, Smoking-, Bonjour- och  
Frack-Kostymer, Ullstrar, Regnrockar, Sport-, Res- och  
Promenad-PÅLSAR.

Bättre Gosskläder i alla storlekar.

Förstklassiga prima varor! Billiga bestämda priser!

## Collan-Olja

prisbelönt vid alla utställningar

Världens yppersta Sko- & Laderskydd.



# DUFF'S LIQUEUR WHISKY

MACLEARY, DUFF & Co., GLASGOW.

Generalagent

J. GRANGRÉN, Stockholm  
Narvavägen 24 : Rikstel. 5878.

AKTIEBOLAGET

## Skandinaviska Trädgårdinfabriken TANGEN

pr STOCKHOLM

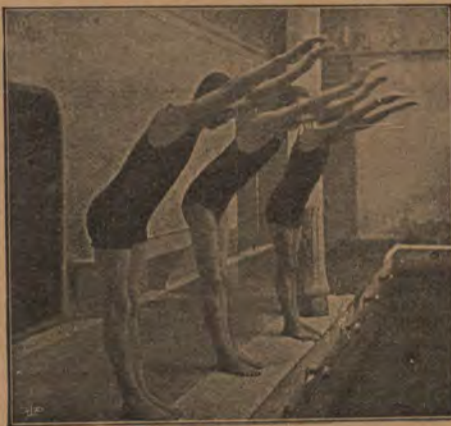
söker i utlandet energiska  
och för svensk export in-  
tresserade agenter och  
återförsäljare.

# BEGÄR ALLTID

# SVENSKT



## Sveabadets simhallar.



Stockholm.

88 Sveavägen.



## MEJERIER

anläggas och monteras med bästa,  
modernaste och mest ekonomiska  
maskiner och redskap af

STEN ERICSSON EFTERTR.  
VASAGATAN 3 - STOCKHOLM

Lager af alla slags mejeritensilier.

Riks 3030. Katalog på begäran. Allm. 416.

## Aktiebol. NORDISKA KREDITBANKEN

DROTTNINGGATAN 1, STOCKHOLM.

Kapital kr. 5,000,000.

Reserver ,, 2,000,000.

Utfärdar

## Resekreditiv

på alla större platser och turistorter  
öfver hela världen. Köper och säljer  
utländska mynt och sedlar.

Afdelningskontor:

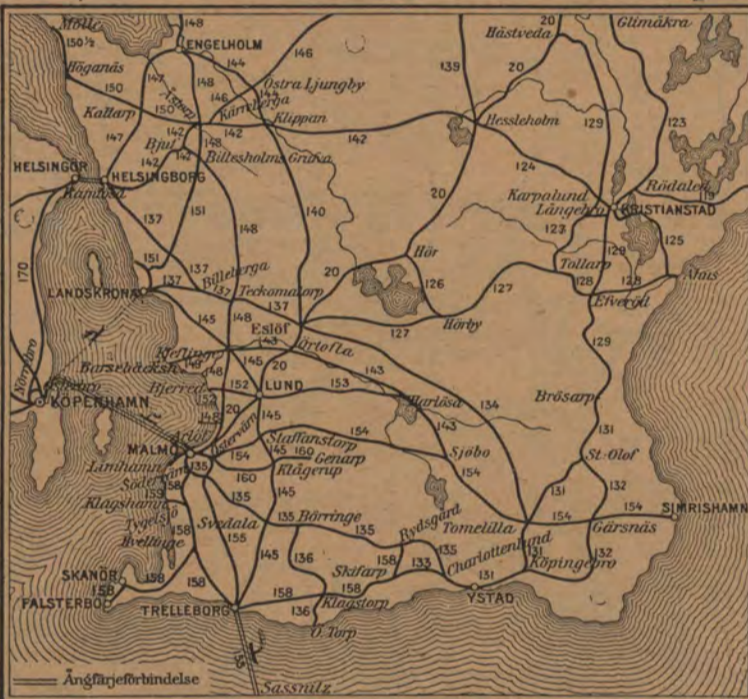
Eskilstuna och Vaxholm.

## A.-B. STOCKHOLMS PATENTBYRÅ

K. Y. ZACCO & E. H. BRUHN

Patentombud: Ingeniör E. Svanqvist. Ombesörjer  
uttagning af patenter, registrering af varumärken  
mönster eller modeller i alla länder. Utfört öfver  
20,000 sådana uppdrag. Etabl. 1879. Tigr-adr:  
Invention. Tel. Riks. 382. Allm. 78 09.

VASAGATAN 7 - STOCKHOLM



## Pensionat v. Roxendorff

Stockholm :: 12 Birgerjarlsgatan 12, 1 tr.  
**REKOMMENDERAS.**

Helinackordering, godt bord, ljusa, trefliga rum från  
Kr. 100:— pr mån. till högre pris. Måltidsgäster möt-  
tagas äfven i 1:a klass rum för resande.

Allm. Tel. 24131.

Riks Tel. 12055.

## Ilexpressens

Emballeringar, transporter och flyttningar.

Ilexpressens bud äro de snabbaste.

Stockholm, 12 Mäster-Samuelsgatan.

Rikstel. 67 43, Allm. T. 6503 och 11686.

## Tidnings-, Pappers- & Cigarraffären

10 Storkyrkobrinken 10, Stockholm,

rekommenderas i ärade resandes benägna hägkomst.

Vy., Artist- & Fantasikort,  
största sortiment, billiga pris.

# Billströms

Hofblomsterhandel,

Stureplan 4, Stockholm,

rekommenderar sina välbundna, erkänt smakfulla

## Begravningskransar.

De sällsyntaste och finaste blommor från egna växt-  
hus och trädgårdar.

Allm. Tel. 5739. Riks 1409.

## Svenska Konstsamlares förenings

Försäljnings-Aktiebolag

Åtager sig försäljning af enstaka konstföremål  
såväl som hela samlingar.

STOCKHOLM

Väpnaregatan 8 (huset Nr 1 Artillerig.)

Allm. Tel. 24530. Rikstelefon 4782.

## Resande till Stockholm.

Tvätta och prätta Edra kostymer och dräkter hos

Stockholms Färgeri & Kem. Tvättanstalt.

Butiker för emottagning af gods i alla stadsdelar.

Allm. Tel. 1496. Rikstel. 76 17.

Snabbaste expedition på platsen

## GRAND PENSIONAT

Strandvägen 7 A, Stockholm.

Telefon Riks: 3169; 2508. Allm: 547, 873.

Telegramadr.: Dehnpensionat.

## G. U. Heurlin & Co

(K. E. Ringholm)

SKRÄDDERI-AFFÄR

Biblioteksgatan 6 o. 8,

Stockholm.



## TURBINFABRIKEN, FINSHYTAN.

Levererar alla slags vattenturbiner.

Ny tillverkning af

ytterligt snabbgående typer.

Levereras billiga och goda

Regulatorer.

Fabrikens arbetsledare, äldre vattenverksbyggare, lemnar på begäran råd och upplysningar

Egen profningsanstalt med direkt  
vattenmätning i reservoar

för bestämmande af turbinernas  
verkningsgrad.

## P. L. ÅKERMAN & LUNDS

Orgel Fabriks A.-B.

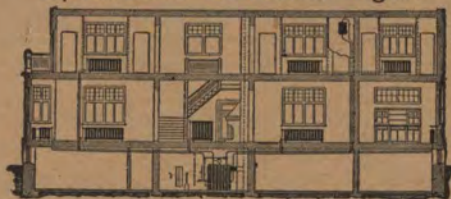
Kungl. Hofleverantör.

Allm. 86. Riks 26. SUNDBYBERG.

Kyrkoorglar. Orgelharmonier. Högsta utmärkelser.  
Af sakkunnige lofordas ton. Förmånliga betalningsvillkor.  
Begär kostnadsförslag och prisuppgift.

## A.-B. M. Færden

Specialité: Värmeledningar.



Riks Tel. 3433

Allm. Tel. 11980

Eriksbergsgatan 5 o. 7, Stockholm.

## PATENT WALDEMAR

BOMAN

Ingeniör

Medlem af Svenska Patentombudsforeningen

ROSENBAD 2 BYRÅ

STOCKHOLM.

## Aktiebolaget

## Gustafsbergs Fabriks Intresenter,

Gustafsberg,

tillverkar alla sorters Porslin enligt rikhaltig priskurant,  
såsom:

Bordsviser, äkta opak, granit och ordinära;  
Kaffe- och Téserviser, äkta opak, granit och ordinära;  
Tvättviser, af många olika slag; samt en mångfald  
andra artiklar.

Desutom tillverkas enligt särskilda priskuranter:  
Parian,  
Konst- och Lyxartiklar i helt vitt eller dekoreradt  
porslin, äfvensom Majolika, Sgraffito, Lyster,  
Stengods etc.  
Sanitetsgods samt  
Isolatorer och andra elektriska artiklar af porslin.

Profliager såväl vid Fabriken som i Utställningsloka-  
len Kungsträdgårdsg. N:o 2 A, Stockholm.

# REGISTER Å JÄRNVÄGS- OCH ÅNGBÅTSSTATIONER.

Feta siffror (1, 3, 5) hänvisa till järnvägstidtabellerna. Kursiva siffror (1, 3, 5) hänvisa till ångbåtssturer.

## Att observera!

I tidtabellerna äro namnen å utgångs- och slutstationer. Äfvensom föreningsstationer betecknade med fet stil. Namnen å stationer vid anslutande järnvägar äfvensom tiderna för anslutande bantåg till eller afgång från sist nämnda stationer äro betecknade med kursiv stil. De vid samma stationsnamn utsatta siffrorna hänvisa till den eller de tabeller, hvarst anslutande banors tågtider ännu fullständigt angifna.

Tiden fr. o. m. kl. 6:00 på afton till o. med 5:00 på morg. angifves med understrukna minutsiffror.

### Teckenförklaring.

x betyder att tåg gör uppehåll, endast om resande finnes att upptaga eller aflämnas.  
| a | att tåg icke stannar.  
| a | att tåg stannar endast för resandes afstärande.  
| : | framför tidsiffror föregående dag stil; efter, följande dag.  
| : | andra dagen före samt ; efter, andra dagen efter.  
| x | att tåg stannar endast för resandes påstigrande.  
| x | att mat finnes att tillgå.  
| x | att hotell, rum för resande eller gästgifvaregård finnes i närheten af station.  
| x | att förbindelse eger rum med ångbåt.

Ranklinje framför ett tåg, betyder att sof-vagn ar medfölja.

C. = Centralstation. Bis = Bergslagsbanans station.  
O. = Östra station eller Södra station. H. = Angäfsstation.  
S. = Södra station. f. = hamnen.  
V. = Västra station. Bt. = Blandadt tåg.  
N. = Nedre eller norra station. Lt. = Lokaltåg.  
S.J. = Sveriges statsbanor station. Pt. = Person-tåg. St. = Snälltåg.

Tecknen @ \* + s hänvisa till en med samma tecken försedd anmärkning.

Table with 3 columns: Station name, Distance/Notes, and Station name. Includes stations like Abbetorp, Abisko, Ackisjök, etc.

Table with 3 columns: Station name, Distance/Notes, and Station name. Includes stations like Byränge, Byske, Byvala, etc.

### Allmänna Lif

försäkringsbolaget  
Strandvägen 5 A, Stockholm.

Table with 3 columns: Station name, Distance/Notes, and Station name. Includes stations like Brottorren, Brogården, Brokind, etc.

## Hotel, Pensionat, Rum för resande och Gästgifvargårdar Ggfv. i Sverige.

Table listing hotels and pensions across Sweden, including Abborträsk, Alnäs, Alvesta, Alingsås, Alstad, etc.

Aktiebolaget för Soliditetssupplyningar, Stockholm & Malmö. Kreditauskünfte an allen Plätzen in Schweden mit dem Auslande. Legitimationskarten für Auskünfte bei allen swedischen Korrespondenten. Post- & Telegrafadress: Soliditet.

Stockholm & Malmö. Kreditauskünfte an allen Plätzen in Schweden mit dem Auslande. Legitimationskarten für Auskünfte bei allen swedischen Korrespondenten. Post- & Telegratadress: Soliditet.

Extensive alphabetical directory listing names, addresses, and telephone numbers for various locations in Sweden.

Continuation of the directory listing, containing names and addresses for further locations.

Forts. sid. 5. Aktiebolaget för Soliditetupplysningar. Legitimationskarten für Auskünfte bei allen swedischen Korrespondenten. Post- & Telegratadress: Soliditet.

Table listing travel services and accommodations, including hotels, pensions, and guest houses across various Swedish regions.

Large alphabetical directory table listing names, addresses, and contact information across multiple columns.

Forts. fr. sid. 4.

Hotel, Pensionat, Rum för resande och Gästgivaregårdar (Ggfv.) i Sverige.

Directory of hotels, pensions, and guest houses across Sweden, organized by region and listing name, address, and contact details.

Statens järnvägars zontaxa.

Zontaxa B

Table with columns for Zon, Kilometer, Biljettpris (I, II, III) and res-gods-över-vikt pr 10 kg. Lists routes like 1-8, 9-12, 13-16, etc.

Table with columns for Zon, Kilometer, Personbiljett (I, II, III) and res-gods-över-vikt pr 10 kg. Lists routes like 7, 7 1/2, 8, 8 1/2, etc.

Friköpt å resgods. Hvarje resand... utom innehafvare af parti- eller månadsbiljetter... Utträdnad af biljetten för resa...

Zontaxa C table with columns for Zon, Kilometer, Personbiljett (I, II, III).

Zontaxa D table with columns for Zon, Kilometer, Personbiljett (I, II, III).

Zontaxa E table with columns for Zon, Kilometer, Personbiljett (I, II, III).

Zontaxa F table with columns for Zon, Kilometer, Personbiljett (I, II, III).

Zontaxa G table with columns for Zon, Kilometer, Personbiljett (I, II, III).

Belfrages Pensionat & Hotell, 2 Brunkebergstorg 2 Stockholm.

Zontaxa H table with columns for Zon, Kilometer, Personbiljett (I, II, III).

Bestämmelser rörande beföring afresande. Statens Järnvägar. Biljett gäller tre månader...

Zontaxa I table with columns for Zon, Kilometer, Personbiljett (I, II, III).

Zontaxa J table with columns for Zon, Kilometer, Personbiljett (I, II, III).

Zontaxa K table with columns for Zon, Kilometer, Personbiljett (I, II, III).

Zontaxa L table with columns for Zon, Kilometer, Personbiljett (I, II, III).

Zontaxa M and Zontaxa N tables with columns for Zon, Kilometer, Personbiljett (I, II, III).

Allmänna Enke- och Pupillkassan, grundad år 1784, Storkyrkobrinken 11, Stockholm.

utlandet kan vid resa från vagnens utgångsstation mot afgift af 25 öre... Undantagsvis tillämpas vid biljettprens beräkning i trafik bl. a. mellan Stockholm C. samt Falun...







1. Luleå-Riksgränsen (Narvik). Table with columns for station names (Fr. Luleå, Sunderby, etc.), kilometers, and fares for different classes (I, II, III).

(Narvik) Riksgränsen-Luleå. Table with columns for station names (Fr. Narvik, Sunderby, etc.), kilometers, and fares for different classes (I, II, III).

Billighetsresor till Stockholm se sidan 49.

3. Vännäs-Umeå. Umeå-Vännäs. Table showing fares for routes between Vännäs and Umeå, including station names and class prices.

4. Mellansel-Örnsköldsvik. Örnsköldsvik-Mellansel. Table showing fares for routes between Mellansel and Örnsköldsvik.

5. Långsele-Sollefteå. Sollefteå-Långsele. Table showing fares for routes between Långsele and Sollefteå.

6. Härnösand-Sollefteå. Sollefteå-Härnösand. Table showing fares for routes between Härnösand and Sollefteå.

Gällivare-Malmberget. Table showing fares for routes between Gällivare and Malmberget.

Malmberget-Gällivare. Table showing fares for routes between Malmberget and Gällivare.

Gällivare-Koskulls kulle. Koskulls kulle-Gällivare. Table showing fares for routes between Gällivare and Koskulls kulle.

Koskulls kulle-Gällivare. Table showing fares for routes between Koskulls kulle and Gällivare.

2. Bräcke-Lapträsk. (Biljettpris taxa A sid. 6.) Lapträsk-Bräcke.

Large table for Bräcke-Lapträsk routes, listing stations like Bräcke, Nyhem, Doekmyr, etc., and their respective fares.

Table for Härnösand-Sollefteå routes, listing stations like Härnösand, Ålandsbro, Grytjön, etc., and their respective fares.

Table for Sollefteå-Härnösand routes, listing stations like Sollefteå, Bräcke, Långsele, etc., and their respective fares.

GÖTEBORGS HANDELS- OCH SJÖFARTSTIDNING

Hôtel de Frankfurt, Allm. Tel. 23.68. 16 Skeppsbron 16, Stockholm. RiKstel. 21.62.

Hotellet har det ypperligaste och sundaste läge i Stockholm vid de Norrlandska, Finska, Tyska samt Vinterpostångbåtarnes tillägningsplats vid Skeppsbron med den härligaste utsikt över sjön, och tillhandahåller resande välmöblerade rum, såväl 1 som 2-3 trappor upp till mycket billiga priser och rekommenderas i resandes välvilliga hägnost.

HOTELL FYRIS Tyst, Centralt läge. Elektriskt ljus. Rum från 1.50 till högre priser. Rikst. 38.04. Allm. Tel. 213.64. Agnes Engblom.

Table for Persontåg Stockholm-Väsby III klass, listing stations like Stockholm C, Karlberg, Tomtebodan, etc., and their respective fares.

Table for Väsby-Stockholm III klass, listing stations like Väsby, Rotebro, Norrviken, etc., and their respective fares.

OBS! Champagne Delbeck & Co, annons sid. 8.

Tab. 7.

Tiden fr. o. m. kl. 6.00 på atton t. o. m. 5.00 på morgon angives med understruken minutsiffror.

Teckenförklaring, se sid. 3.

7. Stockholm—Storlien (Trondhjem).

(Trondhjem) Storlien—Stockholm.

Main table with columns for station names (K.m., Fr. Stockh. C., Storlien, etc.) and numerical values representing fares and travel times.

Direkta tag mellan Stockholm i No 21 och 22, 501 och 502; mellan Östersund och Sundsvall i No 851 och 852; mellan Östersund och Sundsvall i No 437/23 o. 24/454; Sundsvall—Stockholm i No 23 o. 24 samt i No 101 o. 102; Insjön—Stockh. i No 103 o. 104; Rättvik—Stockh. i No 103 o. 104; Gäfve—Stockh. i No 103 o. 104; Gäfve—Långsele i No 103 o. 104; Bräcke i No 23/453 från Bräcke, 24/454 till Trondhjem—Stockh. i No 451/101 o. 102/452; Stofvagnar I och II kl. i No 21/501 från Långsele, 22/502 till Järpen (endast II klass) 23/503 från Bräcke, 24/504 till Bräcke; Mörsil—Ånge (endast II klass) 25/505 från Ånge, 26/506 till Mörsil; Ånge (endast II klass) 27/507 från Ånge, 28/508 till Mörsil.

Biljettpris enligt zontaxa, se tab. A sid. 6.

Direkta tag mellan Luleå och Stockholm i No 21 och 22, 501 och 502; mellan Östersund och Sundsvall i No 851 och 852; mellan Östersund och Sundsvall i No 437/23 o. 24/454; Sundsvall—Stockholm i No 23 o. 24 samt i No 101 o. 102; Insjön—Stockh. i No 103 o. 104; Rättvik—Stockh. i No 103 o. 104; Gäfve—Stockh. i No 103 o. 104; Gäfve—Långsele i No 103 o. 104; Bräcke i No 23/453 från Bräcke, 24/454 till Trondhjem—Stockh. i No 451/101 o. 102/452; Stofvagnar I och II kl. i No 21/501 från Långsele, 22/502 till Järpen (endast II klass) 23/503 från Bräcke, 24/504 till Bräcke; Mörsil—Ånge (endast II klass) 25/505 från Ånge, 26/506 till Mörsil; Ånge (endast II klass) 27/507 från Ånge, 28/508 till Mörsil.

Billighetsresor till Stockholm se sidan 49.

Billighetsresor till Stockholm se sidan 49.

8. Fors-Grufgården. Garpenberg-Fors järnväg, spårvidd 1.435. Fr. Fors 100, Åsgarn 114, Garpenberg 189, Herrgården 206, Dala Finnhyttan 210, Till Grufgården 210.

9. Näs-Morshyttan. Näs-Morshyttans järnväg, spårvidd 0.891. Fr. Näs 540, Bredgrind 522, Vestanhede 610, Till Morshyttan 620, Stockholm C. 1 1016, Gäfle 1025.

18. Gäfle-Gysinge-Sala. Sala-Gysinge-Gäfle järnväg, spårvidd 1.435. Fr. Gäfle 550, Till Hagström 550, Sveden 614, Mackmyra 620, Öfverhärde 620, Rörberg 622, Främlingshem 622, Hedesunda 712, Smedsäng 724, Till Gysinge 724.

10. Långshyttan-Byvalla. Byvalla-Långshyttans järnväg, spårvidd 0.891. Fr. Långshyttan 900, Vesterby 900, Rörshyttan 900, Till Stjersund 915, Stjersund 915, Villingen 1005, Åsbo 1005, Lerhyttan 1010, Till Byvalla 1035, Gäfle 1076, Stockholm C. 1 1025.

11. Änge-Sundsvall. Statens järnväg, spårvidd 1.435. Fr. Änge 500, Borghöjeda 500, Erikslund 520, Johannsberg 520, Gullsta 520, Getterån 520, Torpshammar 520, Viskan 520, Edö 520, Stöde 520, Lo 520, Nedansjö 520, Till Mattfors 520, Fr. Mattfors 520, Töfva 520, Grönängen 520, Till Sundsvall 520, Sundsvall 520.

12. Mattfors-Vattjom. Mattfors-Vattjoms järnväg, spårvidd 1.067. Fr. Mattfors 816, Till Vattjom 825, Sundsvall 1100, Änge 1229.

Hôtel Bristol. 23 Gamla Kungsholmsbrogatan 23 STOCKHOLM. Rekommendera sina väl möblerade rum till moderat pris. Elektriskt ljus. Rikstelefon 95 06. Allm. Tel. 206 65. Vårdsamt Ax. Eriksson.

13. Kilafors-Söderhamn-Stugsund. Statens järnvägar, spårvidd 1.435. Fr. Kilafors 689, Landa 669, Mobodarne 707, Bergvik 724, Myssje 781, Kinstaby 740, Söderhamn 756, Söderhamn Va 800, Söderhamn 809, Till Stugsund 811, Stockholm C. 1 820.

14. Ljusdal-Hudiksvall. Statens järnväg, spårvidd 1.435. Fr. Ljusdal 545, Hybo 606, Långbacka 686, Delsbo 650, Fredriksfors 714, Näsvisken 740, Forsa ängsäg 807, Forsa 807, Till Hudiksvall 820, Bergsjö 1130.

Ett idealiskt medel för tändernas rationella vård är Stomatol Tand-Crème, som åstadkommer Bekvämt att medföra på resor. FRISKA, STARKA, Prls: STOMATOL TAND-CRÈME PÄRLHVITA TÄNDER! 60öre

15. Bergsjö-Hudiksvall. Norra Helsinglands järnväg, spårvidd 0.891. Fr. Bergsjö 630, Högen 647, Hänick 701, Harmånger 728, Via 757, Rogsta 816, Hudiksvall 839, Till Hudiksvall 845.

16. Linghed-Norrundet. Dala-Ockelbo-Norrundets järnväg, spårvidd 0.891. Fr. Linghed 540, Vintjern 648, Rysjön 712, La Björnmossen 782, Sa Björnmossen 752, Svartbäcken 803, Tallås 821, Jädraås 853, Brattfors 986, Vij Bruk 965, Till Ockelbo 980, Gäfverånge 1020, Östby 1029, Vittersjö 1062, Åbydal 1120, Totra 1134, Till Norrundet 1146.

GRAND HOTELL TRONDHJEM. Rekommenderas. Edv. Holte.

16. Linghed-Norrundet (continued). Dala-Ockelbo-Norrundets järnväg, spårvidd 0.891. Fr. Norrundet 600, Totra 611, Åbydal 621, Vittersjö 654, Östby 716, Gäfverånge 794, Till Ockelbo 800, Vij Bruk 807, Brattfors 825, Jädraås 903, Tallås 922, Svartbäcken 948, Sa Björnmossen 958, La Björnmossen 1010, Rysjön 1042, Vintjern 1106, Till Linghed 1130.

16. Linghed-Norrundet (continued). Dala-Ockelbo-Norrundets järnväg, spårvidd 0.891. Fr. Norrundet 600, Totra 611, Åbydal 621, Vittersjö 654, Östby 716, Gäfverånge 794, Till Ockelbo 800, Vij Bruk 807, Brattfors 825, Jädraås 903, Tallås 922, Svartbäcken 948, Sa Björnmossen 958, La Björnmossen 1010, Rysjön 1042, Vintjern 1106, Till Linghed 1130.

ROSÉNS PENSIONAT. Grefthuregatan 22. STOCKHOLM. Smålandsgatan 28. Afsedd för resande på längre eller kortare tid. Tyst och centralt läge. - Komfortabla rum. - Hiss. - Elektrisk belysning. Fröknarna ROSÉN.

16. Linghed-Norrundet (continued). Dala-Ockelbo-Norrundets järnväg, spårvidd 0.891. Fr. Linghed 540, Vintjern 648, Rysjön 712, La Björnmossen 782, Sa Björnmossen 752, Svartbäcken 803, Tallås 821, Jädraås 853, Brattfors 986, Vij Bruk 965, Till Ockelbo 980, Gäfverånge 1020, Östby 1029, Vittersjö 1062, Åbydal 1120, Totra 1134, Till Norrundet 1146.

16. Linghed-Norrundet (continued). Dala-Ockelbo-Norrundets järnväg, spårvidd 0.891. Fr. Linghed 540, Vintjern 648, Rysjön 712, La Björnmossen 782, Sa Björnmossen 752, Svartbäcken 803, Tallås 821, Jädraås 853, Brattfors 986, Vij Bruk 965, Till Ockelbo 980, Gäfverånge 1020, Östby 1029, Vittersjö 1062, Åbydal 1120, Totra 1134, Till Norrundet 1146.

Engelska Magasinet. Drottninggatan 31 STOCKHOLM. rekommenderas för utmärkta Sänguppsättningar till särdeles moderata priser.

SVENSKA BOKTRYCKERI-AKTIEBOLAGET. KLARABERGSGATAN 54 STOCKHOLM. utför allt slags BOK-, ILLUSTRATIONS- OCH ACCIDENSTRYCK. Facila priser, snabb leverans.

Hotel Horn. Stockholm, Malmorgsgatan 6. Centralt läge, straxt invid Gust. Ad. torg. Comfortabelt inredda, ljusa och trefliga rum från 2 kr till högre pris. Elektrisk belysning. Rumstelefoner. Vårdsamt G. J. Karlson.

20 a. Stockholm—Malmö—Trällebörg—Sassnits. (Biljettpris zontaxa A sid. 6.)

Main railway timetable table with columns for stations (K.m.), class (Pl.), and prices. Includes a box for 'Billighetsresor till Stockholm' and a note about 'Med anledning af landbröksmötet i Örebro'.

Att observera vid läsandet af vidstående tabell.

Mellan Stockholm-Gnesta gå dessutom en hel del andra tåg. Fullständig tidtabell för dessa se tabell 21 a sid. 16.

Att resande endast få afståga tåget. Att resande endast få påståga tåget.

SSöckendagar. Sön- och Helgd. \*S. o. H. 4/10-37/10.

Direkta tåg: Stockholm-Malmö i N. 1, 7, 11, 301. Direkta vagnar: Stockholm-Alfvesta i N. 51 o. 421; Stockholm-Karlskrona i N. 11; Stockholm-Trällebörg i N. 1 o. 7; Stockholm-Linköping i N. 93/601/831; Stockholm-Mjölby i N. 53/411; Stockholm-Norrköping i N. 55/413; Katrineholm-Jönköping i N. 415; Kristianst.-Malmö i N. 309, 337 o. 313. Direkta vagnar mellan Stockholm och Berlin via Trällebörg-Sassnitz framföras sålunda: i tågen i, II och III klass sittvagnar samt i o. II kl. vagnar, hvilka gå såsom sofvagnar i tåg 1 mellan Stockholm o. Malmö samt i tåg 7 mellan Malmö och Berlin. Från Malmö framgår kombinerad I och II kl. sofvagn och I (om dagen), II III klass sittvagn till Hamburg i tågen I och 7, hvar för resande till Hamburg endast behöfva byta vagn en gång, antingen i Malmö eller under färden Malmö-Stralsund. Anm. Ofvannämnda I II III klass vagn till Hamburg insättes först i början på juni. Intill dess framföres I II klass sitt- och sofvagn. Restaurationsvagn medföljer tåg 7 för I, II, III klass passagerare.

Obs! Ranklinie framför ett tåg betyder, att I och II klass sofvagnar medföres. Stockholm-Trällebörg i N. 1; Stockholm-Malmö i N. 11; Stockholm-Alfvesta i N. 301; Stockholm-Karlskrona i N. 11. Värnamo 620.

Medför ej personvagnar när 15/17/18/19/20/21/22/23/24/25/26/27/28/29/30/31/32/33/34/35/36/37/38/39/40/41/42/43/44/45/46/47/48/49/50/51/52/53/54/55/56/57/58/59/60/61/62/63/64/65/66/67/68/69/70/71/72/73/74/75/76/77/78/79/80/81/82/83/84/85/86/87/88/89/90/91/92/93/94/95/96/97/98/99/100.



Hotel Continental Stockholm midt emot Centralstationen. Hj. Tornblad.

HOTEL BELLMAN Stockholms billigaste 1sta klass, fint möblerat rum från 1: 50 till högre pris. 6 Klara Norra Kyrkogata 6. 3 minuter från Centralen. - Rik 91 88. Vaktmästare möter vid tåg.

HOTEL HELLMAN Bryggaregatan 5, Stockholm. Propra och tysta rum till billiga priser. Enkelrum från 1: 75 till högre priser. OBS! Centraluppvärmning. Inga drickspengar. Ny innehafvare: AUGUSTA JOHNSON. Förut inneh. af Stadshuset i Västerås.

HOTEL AHLIN STOCKHOLM 20 KLARA NORRA KYRKO GATA 20 (3 minuters väg från Centralstation). Väl möblerade rum från 1 Kr. till högre pris. Allm. Telefon 201 18. Rik 71 95. C. Ahlin.

Advertisement for 'Rak-Crème' featuring an illustration of a man shaving and text describing the product's benefits for skin care.

Första Klass Privathôte 8 Birger Jarlsgatan 8 (Stockholms förnämsta gata). Moderata priser. Telefon i alla rum. Rik 44 01, 72 59. - Allm. 125 39. Edla Carlsson.

Cosmopolite Hôte & Pensionat 32 Skepparegatan 32, (nära Strandvägen) Stockholm. Alla nutida bekvämligheter. Värmeledning. Hiss. Badrum. Elektriskt ljus. Rum fr. kr. 2.-. Helpension fr. kr. 12.-. On parole francais. English spoken. Man spricht deutsch. Rikstelefon 78 55. Allm. Telefon 99 55.

Lemkes Pensionat Rik 93 73. Mästersamuelsgatan 3. Allm. 40. Mottager inackordering på längre eller kortare tid. Bästa referenser. - Moderata priser. - Godt betalt.

Privat hem för resande i godt ordentligt hem. Tre min. från Centralstationen. Moderat pris. 14 Bryggaregatan 2 & 3 tr. STOCKHOLM. Allm. Tel. 66 64. I. P. Gröndahl.

HOTEL LULEÅ, Stockholm, 9 1/2 Klara Vestra Kyrkogata 9 1/2 - 2 min. väg från Centralstationen. Rekommenderar sina tysta, komfortabla rum fr. 1: 50 till högre pris. Rikstelefon 55 51. OBS! Inga drickspengar. Allm. Telefon 55 51. Högaktingsfullt A. Hammarin.

Smedman den äldres Handelsskola. Grundad 1857. Karduanmakaregatan 4, Stockholm C. Fullst. handelsläroverk med aff. för bank, handel och industri. Elever mottagas när som helst under pågående termin. Begär prospekt. R. t. 80 59. A. t. 49 90.

Table with columns: Stations, a, b, c, d, e, f, g, h, i, j, k, l, m, n, o. Rows include Stockholm-Malmö-Trällevors-Sassnitz, Stockholm, Malmö, Trällevors, Sassnitz, and various regional lines like Fr. Karlshamn, Fr. Vislanda, etc.

Billighetsresor till STOCKHOLM se sid. 49.

Att observera vid läsandet af vidstående tabell.

Obs. Ranklinje framför ett tag betyder, att I och II klass sofvagnar medföras.

Att observera för res. & linjen Stockholm-Malmö-Köpenhamn med snälltåg N° 1 och 12.

MUNK-LIKÖR BÉNÉDICTINE VÄLSMAKANDE HALSOSAM. Image of a bottle.

Frans Svensson Cigarrhandelsfirma 2 Stureplan @ Strandvägen 9 STOCKHOLM.

Hotel & Pensionat von Platen Stockholm, 16 Kungsgatan. Rekommenderas i ärade resandes högkomst.

HOTEL GUSTAF ADOLF Regeringsgatan 13, Stockholm. Rekommenderas i ärade resandes högkomst.

Kruses Hôtel & Pensionat, 3 min. från Centralstation. Verklig sanning är att resande bo billigt, lugnt och fint på Kruses Pensionat.

Central-Hotellet KLARBERGSGATAN 31, STOCKHOLM (2 min. från Centralstationen). NYTT, ELEGANT, TYST och HEMTREFLIGT.

HOTEL SVECIA 1 KI. PRIVAT-HOTELL, STOCKHOLM Biblioteksgatan 6 & 8. Frukostar. — Hiss. — Badrum. — Elektriskt ljus.

ROMELL PATENTBYRÅ 51 BRAHEGATAN 51 STOCKHOLM. Rikstel. 6181. Allm. Tel. 6347.

Hotell och Pensionat Birger Jarl 1:sta klass Birger Jarlsgatan 19, 1 tr. (vid Stureplan). Komfortabla rum. Moderata priser.

Hôtel d'Angleterre, Stockholm, Drottninggatan 6. Centralaste läge. — Rum med 2:ne bäddar 4 Kr.

HOTEL STANDARD Drottninggatan 66, Stockholm. 5 min. från Centralstation. Tysta, hemtrefliga rum med all modern komfort från 2 kr. till högre priser.

Lokaltåg-Lund-Malmö. Fr. Lund, Uppåkra, Akarp, Arlöf, Till Malmö.

Ångfärja Malmö-Köpenhamn. Fr. Stockholm C., Berlin Stett., Alg. Malmö, Ank. Köpenhamn O., Frihamnen.

Skandinavien-Kontinenten Öresundsångbåtarna. Tilläggsplats midt emot järnvägsstationen, endast 2 minuters gång.

KÖPENHAMN-MALMÖ. Från Köpenhamn kl. 6:05, 8:15, 11:00, 3:00, 4:45, 8:00.

KÖPENHAMN-LANDSKRONA. Från Köpenhamn kl. 12:00, 6:10. Från Landskrona kl. 9:00, 3:15.

KÖPENHAMN-HELSINGBORG. Från Köpenhamn kl. 4:00. Från Helsingborg kl. 9:15.

KÖPENHAMN-MÖLLE: Från 1 Juni till och med 31 Augusti. Hvarje lördag: Från Köpenhamn kl. 8:30, Helsingborg kl. 4:00.

Nutidens två ledande hotell BERLIN

Hotel der Kaiserhof Rum från 5 Mark och högre, med badrum och toalett från 12 Mark. HAMBURG

Hotel Atlantic Restaurant PFORDTE Rum från 4 Mark och högre, med badrum och toalett från 10 Mark.

Oscaria Bästka fabriks af Good Year-Well SKODON Moderna praktiska modeller.

Exellentgevären för luft äro de renligaste, kraftigaste och billigaste vapen som finnas.

20 b. Sassnitz—Trälleborg—Malmö—Stockholm. (Biljettpri

Billighetsresor till Stockholm se sid. 49.

Table with columns for destination (e.g., Hamburg, Berlin, Lybeck, Rostock, Köpenhamn, Trälleborg, Lund, Helsingborg, Malmö, Stockholm) and rows for different classes (I, II, III) and fare types (e.g., Biljettpri, Restorationsvagn).

Ängfärja Köpenhamn—Malmö. Järnvägsmäns Helykterhetsförbund. Lokaltåg Malmö—Lund.

Grand Hôtel och Grand Hôtel Royal Stockholm. med sina resanderum, vackra trädgård, vattenfontäner, musik, caféer, restauranter, kallbufféer & boulevardservering.

HOTEL RYDBERG STOCKHOLM. Gustaf Adolfs torg. Elektriskt ljus i hvarje rum. Läsesalong.

Förbundet mellan Sveriges Kristliga Föreningar af Unge Män. (112 föreningar med 10,000 medlemmar) erbjuder unge män följande fördelar...

Stockholms billigaste hotell är Automat-Hotellen 22 Vesterlånggatan 22. 28 propra rum med goda sängar 1:50 per dygn.

Rosenbad. Stockholms populära restaurant rekommenderas.

HOTELL KANAN STOCKHOLM 25 Gamla Kungsholmsbrogatan. Prepra och tysta rum. Moderata priser.

AUSKUNFTFETI & INCASSO-BUREAU für SCHWEDEN und NORWEGEN: ERIK LUNDINS JURIDISKA BYRÅ, STOCKHOLM, DROTTNINGGATAN N:o 2.

Vertical text on the far right edge of the page, partially cut off, containing numbers and small text fragments.



21 a.

Stockholm—Göteborg.

Biljettpreis zontaxa A sid. 6.

Main table containing train schedules, prices, and station names for routes between Stockholm and Göteborg. Includes columns for station names, departure times, and fares.

Med anledning af Landbruksmötet i Örebro anordnas under tiden 3-9 juli en del extratåg till och från Örebro med nedsatta biljettpreis. Tidtabell för dessa se sid. 50.

Att observera vid läsandet af vidstående tabell. Direkta tåg: Stockholm—Göteborg i Nö 3, 9 och 51. Direkta vagnar: Stockholm—Strömstad i Nö 3. Örebro—Göteborg i Nö 201.

Lokaltåg Stockholm—Älfsjö. Statens järnvägar, spårvidd 1.435. Stockholm C. 21 a. Göteborg S. J. 21 b.

Hotell Germania advertisement. GRAND HOTEL GERMANIA. STOCKHOLM. Gustaf Adolfs Torg 18 & 20 (f. d. 10 & 12). Utvidgat med Hotel Bellevues i. d. lokaler, som undergått genomgripande reparationer och fullständig nymöblering.

22 a. Laxå—Charlottenberg. Biljettpreis enligt zontaxa, se tab. A sid. 6.

Table for route 22 a, Laxå—Charlottenberg, showing station names and fares.

Billighetsresor till Stockholm se sid. 49.

Helgria lördagar juni-augusti. S. och Hd. juni-aug.

Direkta tåg: Stockholm—Charlottenberg i Nö 1332. Stockholm—Kristianstad i Nö 284. Hallsberg—Kristianstad i Nö 286.

Med anledning af Landbruksmötet i Örebro anordnas under tiden 3-9 juli en del extratåg till och från Örebro med nedsatta biljettpreis. Tidtabell för dessa se sid. 50.

GÖTEBORGS HANDELS- & SJÖFARTSTIDNING. Hotell o. Pensionat NORDSTJERNAN, Drottninggatan 10, Stockholm, Innehafvare SVEN O. LÖKEN.



GÖTEBORGS HANDELS- OCH SJÖFARTSTIDNING. - Upplagt 25,000 ex. Lördagar 52,000 ex. - finnes hos tåguden och i Kioskerna vid de större stationerna.

21 b. Göteborg—Stockholm. Biljettpolis enligt Zontaxa A sid. 6.

Table with multiple columns listing train routes (e.g., Fr. Malmö 148, Fr. Göteborg S. J.), departure times, and fares for various stations and classes.

På resor, vid fotvandringar, vid vistelse i skog och mark, medföra alla, som lärt känna till doktor P. Håkansson's fabrikat Salubrin, detsamma såsom medel mot ömma fötter, insektsstyggn m. fl. yttre skador och såsom det bästa toalettmiddel till hudens, hårets och tändernas vård. Salubrin tillhandahålles i Parfym-, Special- och Färgaffärer. Partilager hos Geijer & Co., Stockholm.

22 b. Charlottenberg—Laxå. Biljettpolis enligt Zontaxa, se tab. A sid. 6.

Table listing train routes from Charlottenberg to Laxå, including stations like Fr. Kristiania Ö., Fr. Charlottenberg, and Fr. Falun, with associated fares.

Att observera vid läsandet af vidstående tab. Att resande endast få afstå taget. Att resande endast få påstå taget. Direkta tåg: Göteborg—Sthlm i N 4, 10, 52. Ålfsjö—Värtan i N 80. Direkta vagnar: Stromsta—Sthlm i N 4. Eskilstuna—Sthlm i N 68, 70, 74. Örebro—Sthlm i 10, 52, 54. Göteborg—Örebro i N 202. Nynäshamn—Sthlm Skd. 58, 88, 100, 152, 154, 166. S. o. H. 58, 88, 100, 152, 154, 156, 166. Fungetsta—Sthlm. S. o. H. 601. Österhanninge—Stockholm. Skd. 84, 150. S. o. H. 88, 150. Restaurationsvagn i, II, III kl. i tåg 10 Göteborg—Sthlm.

Med anledning af landbruksmötet i Örebro anordnas under tiden 3-9 juli en del extratåg till och från Örebro med ned-satta biljettpolis. Tidtabell för dessa se sid. 50.

Billighetsresor till Stockholm, se sid. 49. Lokaltåg Ålfsjö—Stockholm. Med anledning af landbruksmötet i Örebro anordnas under tiden 3-9 juli en del extratåg till och från Örebro med ned-satta biljettpolis. Tidtabell för dessa se sid. 50. RESTAURANT och CAFÉ "METROPOL" STOCKHOLM. Elegant Matsal och Café! - Ny utmärkt ventilation! - In- och utländska tidningar. 1:sta klass svenskt kök. Telefoner: Ålhm. 8259. Riksk. 22 65. För beställn.: Ålhm. 75 67. Vördsamt Wilhelm Strandberg.

Table 23: Krylbo-Mjölby. Biljettpris zontaxa A, sid. 6. Mjölby-Kylbo. Includes routes like Östersund, Sundsvall, Åre, and various stations in the region.

Table 23 (continued): Mjölby-Kylbo. Biljettpris zontaxa A, sid. 6. Krylbo-Mjölby. Includes routes like Malmö, Hjo, and various stations in the region.

Billighetsresor till Stockholm se sid. 49.

Medel mot generande härvård. Smärtfritt. Pris 1:50 p. sats. Till landsorten med postförskott. Hygienisk ansiktsbehandling. Manicure och behandling hos Fru HOLMIN, Lästmakarg. 8, Stockholm.

Fru Lina Petersson Pensionat för resande. Storgatan 22, Örebro. 5 min. väg fr. Norra stationen. Nymöblerade rum med elektriskt ljus. Tel. 643.

Carl Aspenbergs Vin- och Spirituosaffär i Vasagatan, Stockholm. Intill Centralstationen. Cognac, Vin, Punsch, Whisky o. Viner.

HOTEL STORA ROSENBAD STOCKHOLM, vid Rödbotorget (Klara Södra Kyrkogata 4).

Rekommenderas åt ärade resande. Centralt och härligt läge med utsikt öfver Norrström. Elektrisk belysning. Rikstolett i rummen. Billiga priser. 3 min. väg från Centralstationen. Rikst. 4272. Allm. S. 556. Vördsamt S. Andersson.

Autotekniska skolan. Skandinavians största Chauffeurskola.

Ingen förkunskap behöflig, fullständig utbildning på 4 veckor. Ny kurs hvarje månad. Begär prospekt.

Aktiebolaget E. Lundvik & Co. Nybrogat. 34, STOCKHOLM. Allm. & Riks. 5245.

Genomgående vagnar: Örebro-Göteborg i tågen 671/201, Stockholm-Örebro i tågen 51/174, 9/196, 53/198, 181, 183, 185. Frövi-Hallsberg 181/195.

Genomgående vagnar: Göteborg-Örebro i tågen 202/198, Örebro-Stockholm i tågen 195/52, 173/10, 193/54, 182, 184, 186. Kristinehamn-Örebro öfver Laxå 287/252/675.

Lokaltåg Örebro-Mosås. III klass. Dessa tåg göra uppehåll vid Adolfsberg o. Marieberg för resandes på- o. afstigande. † Går ej 7, 8 och 9 juli.

Lokaltåg Mosås-Örebro. III klass. Dessa tåg göra uppehåll vid Marieberg o. Adolfsberg för resandes på- o. afstigande. † Går ej 7, 8 och 9 juli.

Table 24: Falköping R.-Nässjö. Includes routes like Stockholm, Göteborg, Falköping, Västervik, and various stations in the region.

Table 24 (continued): Nässjö-Falköping R. Includes routes like Oskarshamn, Kalmar, Västervik, and various stations in the region.

Billighetsresor till Stockholm se sid. 49. Med anledning af Landbruksmötet i Örebro anordnas under tiden 3-9 juli en del extratåg till och från Örebro med zontaxa till Stockholm. Tidtabell för dessa se sid. 50.

25. Lerbäck—Askersund.

Fr. Stockholm 21 a, 23	915	802	7236	...
Göteborg 21 b, 23	7012	...	1217	...
Örebro 23	618	1730	432	...
Hallsberg 23	720	1223	531	...
Linköping 20 a, 23	328	851	140	245

Askersund—Lerbäck.

Fr. Medevi t. o. m. 5/6	...	11.875	2.200	400
Askersund—Skjällberg—Lerbäck järnv., spårv. 0,891.	Nr 1	Nr 2	Nr 4	Nr 6
Fr. Askersund	1056	400	720	...
Skjällberg	1117	422	722	...
Ingelsby	637	1130	489	811
Skjällbergs bruk	649	1148	461	828

Är Ni trötta efter resan så pigga upp Er med en **Kings Liqueur** — Schotsk Wisky — som serveras på alla bättre restauranter. Rep. i Stockholm HUGO WAHLSTRÖM, 18 Norrmalmstorg 18.

26. Örebro—Svartå.

Statens Järnv., spårv. 1,435.	Bt. 691	Gt. 1195	Bt. 697	Bt. 693	Bt. 695
Fr. Örebro	527	635	942	158	615
Till Örebro S.	521	640	946	200	623
Fr. Pålsvada 64	...	...	835	750	...

Svartå—Örebro.

Fr. Charlottenberg 22 a	942	...	727	1127	
Karlstad 22 a	7750	...	1028	204	
Kristinehamn 22 a	612	...	736	315	
Statens Järnv., spårv. 1,435.	Bt. 692	Bt. 694	Gt. 1194	Gt. 1196	Bt. 695
Fr. Svartå	545	747	...	100	54

**BORE** Stiftadt 1888. DE FÖRSÄKRADES EGET OLYCKSFALLS-FÖRSÄKRINGS-BOLAG. Försäkrade 60,000 personer. Hufvudkontor: STOCKHOLM. Agenter antagas.

27. Sköfde—Karlsborg.

Fr. Stockholm C. 21 a	915	915	802	7233
Göteborg S. J. 21 b	7012	7012	1217	...
Statens Järnvägar, spårv. 1,435.	Bt. 722	Pl. 268	Pl. 270	Pl. 272
Fr. Sköfde	525	728	1130	320

Karlsborg—Sköfde.

Fr. Motala	...	1110	...	
Statens Järnvägar, spårv. 1,435.	Pl. 269	Bt. 723	Pl. 273	
Fr. Karlsborg	804	1016	146	500

**FÖRSTORINGAR,** PORTRÄTTBROSCHER, GLASBREFFPRESSAR m. m. Förstklassigt arbete till lägsta priser om fotografi insändes till "APOLLO" Porträtt- & Förstoringsateljé 33 VALLINGATAN 33 STOCKHOLM I. Allm. Tel. 213 75. Rikts norr 100. Agenter antagas mot högsta provision.

28. Vanneboda—Ludvika.

Fr. Malmö 20 b, 23	7020	...	730	1211
Göteborg 21 b, 23	7012	...	731	1211
Stockholm 6, Hallab. 20, 21 a, 23	915	830	1101	...
Örebro 23	610	830	1101	...

Ludvika—Vanneboda.

Fr. Stockholm 35	800	...	7245	...
Gäfte 55	745	...	1215	...
Insjön 62	565	...	315	...
Falun 61	7015	...	...	...
Fr. Ludvika	...	1220	546	...

**Fru A. Söderlings Privathem för resande** Bryggaregatan 8 A, 2 tr. 3 minuters väg från Centralstationen. Allm. Tel. 126 51.

**Anna Jonasson,** elev af Fru Wendrich, Köpenhamn. Elektrolys- och Pastabehandling för borttagande af generande hårväxt. Elektrisk ansiktsmassage. STOCKHOLM. Sibyllegatan 40, 3 tr. Allm. Tel. 91 26.

OBS! Kortaste och bekvämaste vägen från Södra Sverige till Västerdalarna via Frövi—Ludvika. Bantåg på alla helgfria Lördagar mellan Bånghammar och Klotten. Från Bånghammar kl. 11:15 f. m., från Kölsjön 11:40 f. m., till Klotten 12:00 e. m., åter från Klotten 1:00 e. m., från Kölsjön 1:20 till Bånghammar 2:00 e. m.

29. Köping—Uttersberg—Riddarhyttan.

Fr. Stockholm C. 35	...	800	1245	1245
Västerås 35	610	610	1100	309
Eskilstuna 47, 35	542	542	1015	443
Örebro 23, 35	610	610	1101	427
Arboga	741	741	1242	258

Riddarhyttan—Uttersberg—Köping.

Km. Uttersberg-Riddarhyttans järnv., spårv. 1,093.	Bt. 1	Bt. 3	Bt. 5	Pl. 7
Fr. Riddarhyttan	500	...	...	...
Forshammar	514	...	...	...
Krampen 23	522	...	...	...
Till Uttersberg	616	...	...	...

**A.-B. Svenska Spiralfabriken** 17 Fridhemsgatan 17 STOCKHOLM. Allm. tel. 55 45. Rikts 2101. Tillverkar SPIRALFJÄDRAR och HÄSTSKYDDARE.

30. Ervalla—Nora—Strömstorp—Otterbäckens se sid. 20.

Fr. Göteborg B:s 61	...	...	840	...
Filipstad Västra 61	...	...	215	...
Hällefors 61	...	...	757	...
Ludvika 61	...	...	1215	...
Falun 61	...	...	1015	...
Stockholm 35, 36, 61	...	...	800	...
Kristinehamn 32, 61	...	...	845	...

Kortfors—Grythytted.

Fr. Stockholm via Frövi 21, 23, 30	...	...	1245	...
Stockholm via Laxå 35, 23, 30	...	...	915	802
Örebro via Ervalla 23, 30	...	...	522	427
Nora 30	...	...	435	612
Karlskoga 30 via Svartå	...	...	852	447
Strömstorp 30	...	...	830	405
Kristinehamn 22 b, 30	...	...	612	315

**Skandinaviska Kreditaktiebolaget** — år 1910 sammanslutet med Skånes Enskilda Bank — Stockholm—Göteborg—Malmö. Norrköping, Hälsingborg, Lund, Halmstad, Landskrona, Kristianstad, Ystad, Trelleborg, Växjö, Karlshamn, Ängelholm, Sölvesborg, Sjörsunda, Estöf, Höganäs och Klippan. Grundfond; Kr. 45,430,000. — Reservfond: Kr. 47,500,000. — Emottager penningar på Depositions-räkning Kapital-räkning Sparkasse-räkning Upp-å afskrifnings-räkning samt drifver alla öfriga slag af bankrörelse. Kassafack från Kr. 15. — pr år.

30. Ervalla-Nora-Strömtorp-Otterbäcken.

Table with 4 columns: Station, Biljetpris, Biljetpris, Biljetpris. Lists routes from Stockholm to Ervalla and Strömtorp.

Otterbäcken-Strömtorp-Nora-Ervalla.

Table with 4 columns: Station, Biljetpris, Biljetpris, Biljetpris. Lists routes between Ervalla, Nora, Strömtorp and Otterbäcken.

33. Bredsjö-Gyttorp-Nora.

Table with 4 columns: Station, Biljetpris, Biljetpris, Biljetpris. Lists routes from Stockholm to Bredsjö and Gyttorp.

Nora-Gyttorp-Bredsjö.

Table with 4 columns: Station, Biljetpris, Biljetpris, Biljetpris. Lists routes between Nora, Gyttorp and Bredsjö.

30 a. Bofors-Valåsen.

Table with 4 columns: Station, Biljetpris, Biljetpris, Biljetpris. Lists routes between Bofors and Valåsen.

Valåsen-Bofors.

Table with 4 columns: Station, Biljetpris, Biljetpris, Biljetpris. Lists routes between Valåsen and Bofors.

34. Karlstad-Ö-Filipstad.

Table with 6 columns: Station, Biljetpris, Biljetpris, Biljetpris, Biljetpris, Biljetpris. Lists routes from Stockholm to Karlstad and Filipstad.

Zontaxa för personbiljetter.

Table with 4 columns: Km, Enkel resa, Km, Enkel resa. Shows fare structure for Zontaxa.

30 b. Dalkarlsberg-Vikersvik.

Table with 4 columns: Station, Biljetpris, Biljetpris, Biljetpris. Lists routes between Dalkarlsberg and Vikersvik.

Vikersvik-Dalkarlsberg.

Table with 4 columns: Station, Biljetpris, Biljetpris, Biljetpris. Lists routes between Vikersvik and Dalkarlsberg.

Nora Bergslags järnv. zontaxa. Table with 4 columns: Zon, Kilom., Enkel biljett, Zon, Kilom., Enkel biljett.

Filipstad-Karlstad-Ö.

Table with 6 columns: Station, Biljetpris, Biljetpris, Biljetpris, Biljetpris, Biljetpris. Lists routes between Filipstad, Karlstad and Örebro.

31. Grythytted-Kortfors-Grythytted se sid. 19.

32. Kristinehamn-Mora.

Table with 4 columns: Station, Biljetpris, Biljetpris, Biljetpris. Lists routes between Kristinehamn and Mora.

Mora-Kristinehamn.

Table with 4 columns: Station, Biljetpris, Biljetpris, Biljetpris. Lists routes between Mora and Kristinehamn.

Nyhyttan-Finnshyttan.

Table with 4 columns: Station, Biljetpris, Biljetpris, Biljetpris. Lists routes between Nyhyttan and Finnshyttan.

Finnshyttan-Nyhyttan.

Table with 4 columns: Station, Biljetpris, Biljetpris, Biljetpris. Lists routes between Finnshyttan and Nyhyttan.

Brintbodarne-Limedforsen.

Table with 4 columns: Station, Biljetpris, Biljetpris, Biljetpris. Lists routes between Brintbodarne and Limedforsen.

Limedforsen-Brintbodarne.

Table with 4 columns: Station, Biljetpris, Biljetpris, Biljetpris. Lists routes between Limedforsen and Brintbodarne.

37. Ängelsberg-Kärrgrufvan.

Table with 4 columns: Station, Biljetpris, Biljetpris, Biljetpris. Lists routes from Stockholm to Ängelsberg and Kärrgrufvan.

Kärrgrufvan-Ängelsberg.

Table with 4 columns: Station, Biljetpris, Biljetpris, Biljetpris. Lists routes between Kärrgrufvan and Ängelsberg.

HOTELL ANGLAIS. Stureplan, Stockholm. Moderna Resanderum. Hemtrefligaste Matsal och Café samt Festväning. Erkändt godt Kök. A. Hellberg.

Resande till Bergsl. Järnvägars tåg N: 4 i Herrhult kl. 9:10 skola färdas med Mora-Venerns järnvägs tåg N: 8 och icke med tåg N: 2 som ej står i förbindelse med nämnda tåg.

Konst- & Antiquitetshandeln Saga. (Inneh. S. Sundgren). Kungsträdgårdsgatan 18, Stockholm. Uppkopier och försäljer antikviteter. Ombestyr renovering af gamla saker. Antikviteter och Konstsaker emottages till försäljning. Specialitet: Renovering af antika Kristallkronor. Åtager sig värderingar. Allm. Tel. 88 52.

Värmländska pensionatet. samt dito Buffén första klassens pensionat i förening med fullständig matservering, utmärkt godt kaffe, goda smörgåsar. Billiga priser. Mästersamuelsg. 21, 1 tr. A. T. 168 53. Gustafva Andersson. Stockholm.

Biljettpriser i lokaltjänst enligt särskild zontaxa. - I samtrafik tillämpas taxa B sid. 6.

Biljettprisen i lokaltjänst enligt särskild zontaxa. - I samtrafik tillämpas taxa B sid. 6.

Biljettprisen enligt zontaxa B sid. 6.

30. Ervalla-Nora-Strömtorp-Otterbäcken. Biljettpriser... 31. Grythytted-Kortfors-Grythytted se sid. 19. 32. Kristinehamn-Mora. Biljettpriser... 33. Bredsjö-Gyttorp-Nora. Biljettpriser... 34. Karlstad-Ö-Filipstad. Biljettpriser... 37. Ängelsberg-Kärrgrufvan. Biljettpriser... 38. Ängelsberg-Kärrgrufvan. Biljettpriser...

35. Stockholm—Köping—Frövi.

Table with columns for stations (Stockholm, Frövi, Köping, etc.) and rows for various train services and fares.

Frövi—Köping—Stockholm.

Table with columns for stations (Frövi, Köping, Stockholm, etc.) and rows for various train services and fares.

Att observera vid läsandet af tab. 35—93.

Tur- o. returbiljetter. (Stockholm—Västerås—Bergslagens järnv.) gällande för återresa af stämpelingsdagen försärlas till 50 % högre afgift.

Observera.

Restaurationsvagn medföres: Stockholm—Göteborg—Stockholm i St. 1 o. 2.

36. Tillberga—Vansbro.

Table with columns for stations (Tillberga, Vansbro, etc.) and rows for various train services and fares.

Att observera vid läsandet af närstående tabeller.

Direkta vagnar medföres:

Stockholm—Orsa i tag 1, Stockholm—Orsa i tag 3, Stockholm—Käl i tag 3, Stockholm—Göteborg i tag 1, Käl—Stockholm i tag 4, Orsa—Stockholm i tag 2, Orsa—Stockholm i tag 4, Göteborg—Stockholm i tag 2.

Vansbro—Tillberga.

Table with columns for stations (Vansbro, Tillberga, etc.) and rows for various train services and fares.

38. Kolbäck—Ramnäs.

Table with columns for stations (Kolbäck, Ramnäs, etc.) and rows for various train services and fares.

Ramnäs—Kolbäck.

Table with columns for stations (Ramnäs, Kolbäck, etc.) and rows for various train services and fares.

38 b. Enköping—Runhällen.

Table with columns for stations (Enköping, Runhällen, etc.) and rows for various train services and fares.

37. Kärrgrufvan—Ängelsberg—Kärrgrufvan se sid. 20.

PENSIONAT HOTELL HAGA Karlstad Östra station. Tysta rum från 1,75. Matsal. Salong.

HOTEL och PENSIONAT STUREPLAN 13, 3 tr., STOCKHOLM. Hiss. — Spårvagn från Centralstationen till Stureplan.

Runhällen—Enköping. Fr. Gäfve 18, Fr. Runhällen Översälfne, Fr. Årbo, Fr. Uppsala 1, Fr. Heby, Fr. Hällestigen, Fr. Hårsbäck, Fr. Altuna, Fr. Rofvelsta, Fr. Prösthult, Fr. Skensta, Fr. Sparsåtra, Fr. Vårfru.

39. Sala—Tillberga.

Table with routes and fares for Sala-Tillberga. Columns include route names and fares.

Biljettpris enligt zontaxa B sid. 6.

Tillberga—Sala.

Table with routes and fares for Tillberga-Sala. Columns include route names and fares.

40. Stockholm—Sundbyberg—Spånga—(Riddersvik)—Kungsängen.

Table with routes and fares for Stockholm-Sundbyberg-Spånga-Riddersvik-Kungsängen. Columns include route names and fares.

Biljettpris enligt zontaxa B sid. 6. Kungsängen—(Riddersvik)—Spånga—Sundbyberg—Stockholm.

Table with routes and fares for Kungsängen-Riddersvik-Spånga-Sundbyberg-Stockholm. Columns include route names and fares.

41. Stockholm—Djursholm—Danderyd—Åltorp.

Table with routes and fares for Stockholm-Djursholm-Danderyd-Åltorp. Columns include route names and fares.

Djursholm—Danderyd—Åltorp—Stockholm.

Table with routes and fares for Djursholm-Danderyd-Åltorp-Stockholm. Columns include route names and fares.

43. Stockholm—Nynäs järnvägs tabell, se sid. 23.

Table with routes and fares for Stockholm-Nynäs. Columns include route names and fares.

44. Stockholm (Stadsgården)—Saltsjöbaden.

Table with routes and fares for Stockholm-Stadsgården-Saltsjöbaden. Columns include route names and fares.

Saltsjöbaden—Stockholm (Stadsgården).

Table with routes and fares for Saltsjöbaden-Stockholm-Stadsgården. Columns include route names and fares.

46. Stockholm—Värtan.

Table with routes and fares for Stockholm-Värtan. Columns include route names and fares.

Advertisement for Carl Dahlgren's coffee and food products. Text: 'KÖP Angrostadt Kaffe af endast naturela oeh höga Kvaliteer hos Carl Dahlgren, Stockholm, Nybrogatan 40.'

Advertisement for J.C. Larsén & C.o. Text: 'J. C. Larsén & C.o. Fabrik för Skepps- och Järnvägslyktor. Brännare, Kupor, Glas och Vekar m. m. Stockholm, Österlånggatan 43.'

Advertisement for BÅTMOTORER. Text: 'BÅTMOTORER FERRO 2-takt. BUFFALO 4-takt. Båda erkänt förstklassiga märken i världsmarknaden. Begär katalog. Helmer Langborg, 8 Birger Jarlsngatan 8.'

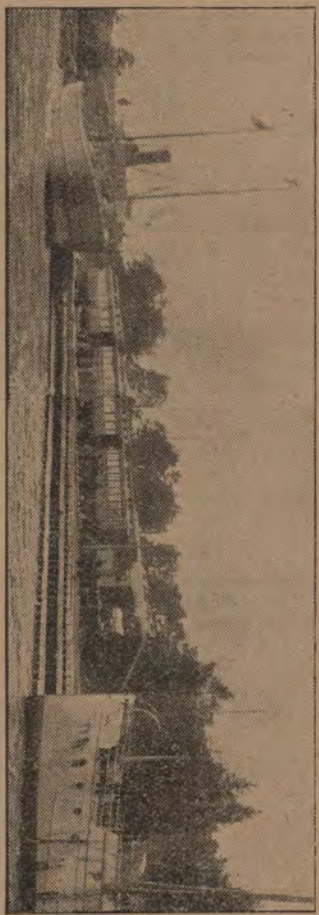
43.

### Snabbaste förbindelse Stockholm—Visby.

Person- och godssamtrafik mellan fastlandets och Gotlands järnvägsstationer med direkta biljetter, genomgående pollettering af resgods och fri omlastning af gods i Nynäshamn.  
Se vidare Ängfartygsaktiebörsen Gotlands turistiska och annons i dagliga tidningarna.

## STOCKHOLM—NYNÄS JÄRNVÄG

i samtrafik med Ängfartygsaktiebolaget GOTLAND och Stockholms Rederiaktiebolag SVEA



Regelbundna och snabba förbindelser via Nynäshamn mellan STOCKHOLM å ena sidan samt KALMAR, OSKARSHAMN och VÄSTERVIK å andra sidan.  
Direkta biljetter, genomgående pollettering af resgods och fri omlastning af allt slags gods.

#### 1 Maj—1 Oktober.

Fr. Stockholm Central	Söckendagar	Sön- och Helgdagar
Fr. Alfvén	708	708
Fr. Söderström Villastad	X 718	X 718
Fr. Trångstrand	X 728	X 728
Fr. Österhamninge	X 738	X 738
Fr. Långbro	X 748	X 748
Fr. Västertorp	X 758	X 758
Fr. Tegelsta	X 768	X 768
Fr. Hemtosa	X 778	X 778
Fr. Norunda	X 788	X 788
Fr. Ösmo	X 798	X 798
Fr. Valsjö	X 808	X 808
Fr. Kullista	X 818	X 818
Fr. Nynäs Hagabod	X 828	X 828
Till Nynäshamn	827	827

#### 1 Juni—1 September.

Fr. Stockholm Central	Söckendagar	Sön- och Helgdagar
Fr. Alfvén	708	708
Fr. Söderström Villastad	X 718	X 718
Fr. Trångstrand	X 728	X 728
Fr. Österhamninge	X 738	X 738
Fr. Långbro	X 748	X 748
Fr. Västertorp	X 758	X 758
Fr. Tegelsta	X 768	X 768
Fr. Hemtosa	X 778	X 778
Fr. Norunda	X 788	X 788
Fr. Ösmo	X 798	X 798
Fr. Valsjö	X 808	X 808
Fr. Kullista	X 818	X 818
Fr. Nynäs Hagabod	X 828	X 828
Till Nynäshamn	827	827

Fr. Stockholm Central	Söckendagar	Sön- och Helgdagar
Fr. Alfvén	708	708
Fr. Söderström Villastad	X 718	X 718
Fr. Trångstrand	X 728	X 728
Fr. Österhamninge	X 738	X 738
Fr. Långbro	X 748	X 748
Fr. Västertorp	X 758	X 758
Fr. Tegelsta	X 768	X 768
Fr. Hemtosa	X 778	X 778
Fr. Norunda	X 788	X 788
Fr. Ösmo	X 798	X 798
Fr. Valsjö	X 808	X 808
Fr. Kullista	X 818	X 818
Fr. Nynäs Hagabod	X 828	X 828
Till Nynäshamn	827	827

Fr. Stockholm Central	Söckendagar	Sön- och Helgdagar
Fr. Alfvén	708	708
Fr. Söderström Villastad	X 718	X 718
Fr. Trångstrand	X 728	X 728
Fr. Österhamninge	X 738	X 738
Fr. Långbro	X 748	X 748
Fr. Västertorp	X 758	X 758
Fr. Tegelsta	X 768	X 768
Fr. Hemtosa	X 778	X 778
Fr. Norunda	X 788	X 788
Fr. Ösmo	X 798	X 798
Fr. Valsjö	X 808	X 808
Fr. Kullista	X 818	X 818
Fr. Nynäs Hagabod	X 828	X 828
Till Nynäshamn	827	827



Fr. Stockholm Central	Söckendagar	Sön- och Helgdagar
Fr. Alfvén	708	708
Fr. Söderström Villastad	X 718	X 718
Fr. Trångstrand	X 728	X 728
Fr. Österhamninge	X 738	X 738
Fr. Långbro	X 748	X 748
Fr. Västertorp	X 758	X 758
Fr. Tegelsta	X 768	X 768
Fr. Hemtosa	X 778	X 778
Fr. Norunda	X 788	X 788
Fr. Ösmo	X 798	X 798
Fr. Valsjö	X 808	X 808
Fr. Kullista	X 818	X 818
Fr. Nynäs Hagabod	X 828	X 828
Till Nynäshamn	827	827

# Ett nytt förstkl. Pensionathotell

N:r 8-10 Norrlandsgatan, 2 tr.

Vördsamt E. Hellström.

Beträffande förbindelserna med Gotland under öfriga tider af året och söndagssturer under högsommaren, se Ängfartygsaktiebörsen Gotlands turistiska 257.

Direkta vagnar till och från Stockholms Centralstation i alla tåg. Parbiljetter och månadsbiljetter tillhandahållas vid stationer och hållplatser.

Norrköping—Valdemarsvik.		Söckendagar		Sön- och Helgdagar	
Fr. Stockholm 20 a	1020	1020	802	1027	1236
Göteborg 21 a	1020	1020	802	1027	1236
Linköping 20 b	122	522	1127	240	400
Finspång 64	1035	1035	700	1025	1035

Valdemarsvik—Norrköping.		Söckendagar		Sön- och Helgdagar	
Norrk.-Söderk.-Vikbol. j., spår. 0,891.	Lt. 30	Lt. 32	Lt. 34	Lt. 30	Lt. 32
Fr. Valdemarsvik	645	1115	600	720	1115
Birkelärr	X	X	X	X	X
Gusum	X	X	X	X	X
Yvningen	X	X	X	X	X
Strolången	X	X	X	X	X
Ringarum	768	1158	708	808	1158
Skälbo	X	X	X	X	X
Skåresta	817	1217	758	858	1217
Skönsberg	X	X	X	X	X
Till Söderköping	840	1237	788	888	1237
Fr. Söderköping	700	845	1100	700	845
Korsbrinken	X	X	X	X	X
Tingstad	X	X	X	X	X
Kummelby 73	725	915	1125	705	895
Brännestad	X	X	X	X	X
Till Norrköping 0.	740	980	1140	720	860

## ARVID NORDQUIST'S HANDELSAKTIEBOLAG, Stockholm.

Konservor, Specierier etc. samt Säsongsvaror för middagar och fester.

KATALOG sändes på begäran franco.

Table 47: Oxelösund-Flen-Valskog-Kolbäck. Includes routes like Oxelösund-Flen, Flen, Valskog, Kolbäck, and Stockholm. Lists stations and fares.

Table 48: Mälardalens hamn-Byby bruk (Torshälla) Eskilstuna-Mariefred-Södertälje (Stockholm). Lists routes and stations in the Mälardalen region.

Table 48 b: Ståboga-Skebokvarn. Includes routes like Ståboga, Skebokvarn, and Eskilstuna. Lists stations and fares.

Table 48: Mälardalens hamn-Byby bruk (Torshälla) Eskilstuna-Mariefred-Södertälje (Stockholm). Continuation of Table 48, listing routes and stations.

Table 48: Mälardalens hamn-Byby bruk (Torshälla) Eskilstuna-Mariefred-Södertälje (Stockholm). Continuation of Table 48, listing routes and stations.

Table 48 b: Ståboga-Skebokvarn. Continuation of Table 48 b, listing routes and stations.

Table 48: Mälardalens hamn-Byby bruk (Torshälla) Eskilstuna-Mariefred-Södertälje (Stockholm). Continuation of Table 48, listing routes and stations.

Table 48: Mälardalens hamn-Byby bruk (Torshälla) Eskilstuna-Mariefred-Södertälje (Stockholm). Continuation of Table 48, listing routes and stations.

Table 48 b: Ståboga-Skebokvarn. Continuation of Table 48 b, listing routes and stations.

Vertical text on the right side of the page, including station names and additional information.



50. Stockholm—Roslagens järnvägar, spårvidd 0,891. Biljettpris enligt Zontaxa B, sid. 6. Stockholm—Rimbo—Härfverösund.

Table with multiple columns showing train routes between Stockholm, Rimbo, Norrtälje, and Härfverösund. Includes station names, departure times, and fares.

Lokaltåg till och från Danderyd och Stocksund se tab. 41. Obs! Tågen till och från Täby och Vallentuna äfvens. tåg. nr 1, 3, 8 o. 12 medföra endast III kl. vagnar.

Table showing routes between Stockholm, Rimbo, Uppsala, and Norrtälje. Includes station names, departure times, and fares.

Djursholmsbanans tidtabell, se tab. 41, sid. 22.

Bekvämt och snabb tågförbindelse. Stockholm—Dalarne öfver Gäfle. Direkta II och III klassens vagnar Stockholm—Rättvik. Restaurantvagn Uppsala—Gäfle.

51. Ockelbo—Gäfle—Uppsala. Biljettpris enligt zontaxa B, sid. 6. Uppsala—Gäfle—Ockelbo.

Table showing routes between Ockelbo, Gäfle, and Uppsala. Includes station names, departure times, and fares.



Älfkarleby vattenfall vid Älfkarleö station, U. G. J. 3 tim. bekvämt resa fr. Sthlm.

Table showing routes between Gäfle, Ockelbo, and Uppsala. Includes station names, departure times, and fares.

Table showing routes between Gäfle, Ockelbo, and Uppsala. Includes station names, departure times, and fares.

1) Direkta II och III klassens vagnar i tågen nr 2 och 3: Stockholm—Rättvik; i tågen nr 1, 2, 3 och 4: Stockholm—Gäfle. 2) Vid Mehede göres uppehåll: af tåg N: 1 för resande till eller via Uppsala samt Tierps torgdagrar äfven för resande från eller via Uppsala.

53. Krylbo-Kärrgr. Kärrgrufvan-Krylbo.

Table with 4 columns: Station, Biljettpris, and other details for the Krylbo-Kärrgr. line.

54. Hargshamn-Dannemora. Dannemora-Hargshamn.

Table with 4 columns: Station, Biljettpris, and other details for the Hargshamn-Dannemora line.

55b. Mora Noret-Älfaldalen.

Table with 4 columns: Station, Biljettpris, and other details for the Mora Noret-Älfaldalen line.

55. Gäfle-Falun-Orsa.

Large table with multiple columns for stations and prices for the Gäfle-Falun-Orsa line.

Orsa-Falun-Gäfle.

Large table with multiple columns for stations and prices for the Orsa-Falun-Gäfle line.

Älfaldalen-Mora Noret.

Table with 4 columns: Station, Biljettpris, and other details for the Älfaldalen-Mora Noret line.

56. Falun-Björbo.

Table with 4 columns: Station, Biljettpris, and other details for the Falun-Björbo line.

57. Sveg-Orsa.

Table with 4 columns: Station, Biljettpris, and other details for the Sveg-Orsa line.

58. Bollnäs (Lobonäs-Voxna)-Orsa.

Table with 4 columns: Station, Biljettpris, and other details for the Bollnäs line.

Orsa (Voxna-Lobonäs)-Bollnäs.

Table with 4 columns: Station, Biljettpris, and other details for the Orsa-Bollnäs line.

59. Göteborg-Särö-Göteborg, se nedan.

60. Annefors-Hörken.

Table with 4 columns: Station, Biljettpris, and other details for the Annefors-Hörken line.

61. Sön- och Helgdagar

Table with 4 columns: Station, Biljettpris, and other details for the Sön- och Helgdagar line.

62. Särö-Göteborg.

Table with 4 columns: Station, Biljettpris, and other details for the Särö-Göteborg line.

Göteborg-Särö.

Table with 4 columns: Station, Biljettpris, and other details for the Göteborg-Särö line.

Särö-Göteborg.

Table with 4 columns: Station, Biljettpris, and other details for the Särö-Göteborg line.

Upplaga 28,000 ex. GÖTEBORGS HANDELS- OCH SJÖFARTSTIDNING finnes hos tågbyråerna och i kiosker vid de större stationerna.



64. Örebro-Finspång-Norrköping. Table with columns for station names and times.

Norrköping-Finspång-Örebro. Table with columns for station names and times.

67. Tidaholm-Stenstorp. Table with columns for station names and times.

Stenstorp-Tidaholm. Table with columns for station names and times.

65. Norsholm-Västervik-Hultsfred. Table with columns for station names and times.

Hultsfred-Västervik-Norsholm. Table with columns for station names and times.

68. Tidaholm-Vartofta-Åsarp. Table with columns for station names and times.

Åsarp-Vartofta-Tidaholm. Table with columns for station names and times.

Linien Norsholm-Skärblacksa. Table with columns for station names and times.

66. Mjölby-Hästhölm-Hjo-Stenstorp. Table with columns for station names and times.

Stenstorp-Hjo-Hästhölm-Mjölby. Table with columns for station names and times.

65b. Spängenas-Vimmerby. Table with columns for station names and times.

69. Linköping-Kisa-Hultsfred. Table with columns for station names and times.

Hultsfred-Kisa-Linköping. Table with columns for station names and times.

Hotel Anglais Stureplan, Stockholm. Moderna Resanderum. Hemtrefligaste Matsal och Café samt Festväning. Erkändt godt Kök. A. Hellberg.

Vertical text on the right edge: Ringstorp - Linköping - Fågelsta - Vadstena - Ödeshög.

69 b. Åtvidaberg-Bjärke. Table with columns for station names (Fr. Västervik 65, Norsholm 65, Östra Centralt., spår. 1,435, Fr. Åtvidaberg, Mormorsgrufvan, Banketorp, Markustorp, Till Bjärke, Till Linköping 69) and fare amounts.

Bjärke-Åtvidaberg. Table with columns for station names (Fr. Linköping 69, Östra Centralt., spår. 1,435, Fr. Bjärke, Markustorp, Banketorp, Mormorsgrufvan, Till Åtvidaberg, Till Norsholm 65, Västervik 65) and fare amounts.

70. Ringstorp-Linköping-Ödeshöj. Table with columns for station names (Fr. Ringstorp, Ringås, Greby, Askeby, Hasselbacken, Vårdsberg, Till Linköping S. J., Fr. Linköping S. J., Norrköping 20 a, Fr. Linköping S. J., Gällberga, Bränninge, Vallby, Vreta Kloster, Gullberg, Maspelösa, Till Klockrike, Fr. Klockrike, Löparehem, Brunnkärr, Till Borensberg, Fr. Borensberg, Brunnkärr, Löparehem, Till Klockrike, Fr. Klockrike, Alfvista, Fornåsa, Hvarf, Till Fågelsta, Fr. Fågelsta, Askå, Till Vadstena, Fr. Vadstena, Norehoff, Arneberg, Herrestad, Källstad, Roglösa, Djurkälla, Väversunda, Omberg, Alvastrå, Till Håstholm, Fr. Håstholm, Sjöstorp, Till Ödeshöj) and fare amounts.

Ödeshöj-Vadstena-Fågelsta-Linköping-Ringstorp. Table with columns for station names (Fr. Ödeshöj, Sjöstorp, Till Håstholm, Fr. Håstholm, Hjo, Alvastrå, Omberg, Väversunda, Djurkälla, Borghama, Roglösa, Källstad, Herrestad, Arneberg, Norehoff, Till Vadstena, Fr. Vadstena, Askå, Till Fågelsta, Fr. Fågelsta, Hvarf, Fornåsa, Alfvista, Till Klockrike, Fr. Klockrike, Löparehem, Brunnkärr, Till Borensberg, Fr. Borensberg, Brunnkärr, Löparehem, Till Klockrike, Fr. Klockrike, Maspelösa, Gullberg, Vreta Kloster, Vallby, Bränninge, Gällberga, Till Linköping S. J., Till Norrköping 20 b, Stockholm 20 b) and fare amounts.

Ringstorp-Linköping-Fågelsta-Vadstena-Fågelsta-Linköping-Ringstorp. Table with columns for station names (Fr. Ringstorp, Ringås, Greby, Askeby, Hasselbacken, Vårdsberg, Till Linköping S. J., Fr. Linköping S. J., Norrköping 20 a, Fr. Linköping S. J., Gällberga, Bränninge, Vallby, Vreta Kloster, Gullberg, Maspelösa, Till Klockrike, Fr. Klockrike, Löparehem, Brunnkärr, Till Borensberg, Fr. Borensberg, Brunnkärr, Löparehem, Till Klockrike, Fr. Klockrike, Alfvista, Fornåsa, Hvarf, Till Fågelsta, Fr. Fågelsta, Askå, Till Vadstena, Fr. Vadstena, Norehoff, Arneberg, Herrestad, Källstad, Roglösa, Djurkälla, Borghama, Roglösa, Källstad, Herrestad, Arneberg, Norehoff, Till Vadstena, Fr. Vadstena, Askå, Till Fågelsta, Fr. Fågelsta, Hvarf, Fornåsa, Alfvista, Till Klockrike, Fr. Klockrike, Löparehem, Brunnkärr, Till Borensberg, Fr. Borensberg, Brunnkärr, Löparehem, Till Klockrike, Fr. Klockrike, Maspelösa, Gullberg, Vreta Kloster, Vallby, Bränninge, Gällberga, Till Linköping S. J., Till Norrköping 20 b, Stockholm 20 b) and fare amounts.

74. Mariestad-Moholm-Forshem-Lidköping-Håkantorps. Table with columns for station names (Fr. Stockholm C. 21 a, Göteborg 21 b, Fr. Moholm, Valla, Säckestad, Jula, Swanridjan, Till Mariestad, Kinnekulle-Lidköpings järnv., spår. 0,891, Fr. Forshem, Hälleklis (Hönsäter), Hälleklis Egendom, Fr. Råbäck (Turisthot.), Fr. Råbäck, Trolden, Hjämsäter, Blomberg, Källby, Trufve, Filsböck, Till Lidköping, Lidköping-Håkantorps järnv., spår. 0,891, Fr. Lidköping, Risa, Lovene, Bryne, Järpås, Smedtofta, Håkantorps anhalt, Till Håkantorps 77) and fare amounts.

75. Tun-Lidköping. Table with columns for station names (Lidköp.-Källands J., spår. 0,891, Fr. Tun, Friel, Tädene, Na Kedum, Kjällshed, Örslösa, Björnegården, Jakobstorp, Till Lidköping) and fare amounts.

77. V:a Göteborg-Skara-Mariestad-Gårdsjö-Tumleberg-Håkantorps (Lidköping). Table with columns for station names (Fr. Moholm 148, Hålsingef. 137, 148, Västergött.-Göteborg, spår. 0,891, Fr. V:a Göteborg, Lärje, Gunnisle, Björnsared, Olofstorp, Stannum, Gråbo, Björboholm, Sjövik, Mjörnsjö, Anten, Kvarnabo, Gräfsnäs, Sollebrunn, Stora Melby, Gendalen, Nossebro, Essunga, Tumleberg, Kedum, Till Värnersborg 84, Herr Junga 84, Värnersborg 84, Fr. Vara, Tråvad, Stora Hof., Kvänum, Öttum, Budatorp, Källtorp, Ardale, Stimmabo, Till Skara, Till Stenstorp 78, Skofde 78, 79, Fr. Skofde 78, 79, Stenstorp 78, Fr. Skara, Teeta, Myråsen, Lundsbrunn, Vättlösa, Götene, Malma, Kärrgården, Gössäter, Till Forshem, Till Råbäck 74, Lidköp. 74, Fr. Lidköping 74, Råbäck 74, Fr. Forshem, Österling, Askekärr, Svaneberg, Lugnäs, Prästkvarn, Stora Melby, Sollebrunn, Gräfsnäs, Kvarnabo, Anten, Mjörnsjö, Sjövik, Björboholm, Gråbo, Stannum, Olofstorp, Björnsared, Hofva, Nockered, Till Gårdsjö, Till Örebro 23, Stockholm C. 21 b) and fare amounts.

77. V:a Göteborg-Skara-Mariestad-Gårdsjö-Tumleberg-Håkantorps (Lidköping). Table with columns for station names (Fr. Moholm 148, Hålsingef. 137, 148, Västergött.-Göteborg, spår. 0,891, Fr. V:a Göteborg, Lärje, Gunnisle, Björnsared, Olofstorp, Stannum, Gråbo, Björboholm, Sjövik, Mjörnsjö, Anten, Kvarnabo, Gräfsnäs, Sollebrunn, Stora Melby, Gendalen, Nossebro, Essunga, Tumleberg, Kedum, Till Värnersborg 84, Herr Junga 84, Värnersborg 84, Fr. Vara, Tråvad, Stora Hof., Kvänum, Öttum, Budatorp, Källtorp, Ardale, Stimmabo, Till Skara, Till Stenstorp 78, Skofde 78, 79, Fr. Skofde 78, 79, Stenstorp 78, Fr. Skara, Teeta, Myråsen, Lundsbrunn, Vättlösa, Götene, Malma, Kärrgården, Gössäter, Till Forshem, Till Råbäck 74, Lidköp. 74, Fr. Lidköping 74, Råbäck 74, Fr. Forshem, Österling, Askekärr, Svaneberg, Lugnäs, Prästkvarn, Stora Melby, Sollebrunn, Gräfsnäs, Kvarnabo, Anten, Mjörnsjö, Sjövik, Björboholm, Gråbo, Stannum, Olofstorp, Björnsared, Hofva, Nockered, Till Gårdsjö, Till Örebro 23, Stockholm C. 21 b) and fare amounts.

77. V:a Göteborg-Skara-Mariestad-Gårdsjö-Tumleberg-Håkantorps (Lidköping). Table with columns for station names (Fr. Moholm 148, Hålsingef. 137, 148, Västergött.-Göteborg, spår. 0,891, Fr. V:a Göteborg, Lärje, Gunnisle, Björnsared, Olofstorp, Stannum, Gråbo, Björboholm, Sjövik, Mjörnsjö, Anten, Kvarnabo, Gräfsnäs, Sollebrunn, Stora Melby, Gendalen, Nossebro, Essunga, Tumleberg, Kedum, Till Värnersborg 84, Herr Junga 84, Värnersborg 84, Fr. Vara, Tråvad, Stora Hof., Kvänum, Öttum, Budatorp, Källtorp, Ardale, Stimmabo, Till Skara, Till Stenstorp 78, Skofde 78, 79, Fr. Skofde 78, 79, Stenstorp 78, Fr. Skara, Teeta, Myråsen, Lundsbrunn, Vättlösa, Götene, Malma, Kärrgården, Gössäter, Till Forshem, Till Råbäck 74, Lidköp. 74, Fr. Lidköping 74, Råbäck 74, Fr. Forshem, Österling, Askekärr, Svaneberg, Lugnäs, Prästkvarn, Stora Melby, Sollebrunn, Gräfsnäs, Kvarnabo, Anten, Mjörnsjö, Sjövik, Björboholm, Gråbo, Stannum, Olofstorp, Björnsared, Hofva, Nockered, Till Gårdsjö, Till Örebro 23, Stockholm C. 21 b) and fare amounts.

77. V:a Göteborg-Skara-Mariestad-Gårdsjö-Tumleberg-Håkantorps (Lidköping). Table with columns for station names (Fr. Mariestad, Swanridjan, Jula, Säckestad, Valla, Till Moholm, Till Göteborg 21 a, Stockholm C. 21 b, Lidköpings-Håkantorps järnv., spår. 0,891, Fr. Håkantorps anhalt, Smedtofta, Järpås, Lovene, Risa, Kinnekulle-Lidköpings järnv., spår. 0,891, Fr. Lidköping, Filsböck, Trufve, Källby, Blomberg, Hjämsäter, Trolden, Till Råbäck (Turisthot.), Fr. Råbäck, Hälleklis Egendom, Hälleklis (Hönsäter), Till Forshem) and fare amounts.

Lidköping-Tun. Table with columns for station names (Lidköp.-Källands J., spår. 0,891, Fr. Lidköping, Jakobstorp, Björnegården, Örslösa, Kjällshed, Na Kedum, Tädene, Friel, Till Tun) and fare amounts.

77. V:a Göteborg-Skara-Mariestad-Gårdsjö-Tumleberg-Håkantorps (Lidköping). Table with columns for station names (Fr. Stockholm C. 21 a, Örebro 23, Fr. Västergött.-Göteborg, spår. 0,891, Fr. Gårdsjö, Nockered, Hofva, Fagerlid, Torfved, Lyrestad, Tjos, Hasslerör, Hasle-Siby, Till Mariestad, Fr. Stockholm C. 21 a, Moholm 74, Fr. Mariestad, Leckberg, Prästkvarn, Lugnäs, Svaneberg, Askekärr, Österling, Till Råbäck 74, Lidköping 74, Fr. Forshem, Gössäter, Kärrgården, Malma, Götene, Vättlösa, Lundsbrunn, Myråsen, Teeta, Till Skara, Till Stenstorp 78, Skofde 78, 79, Fr. Skofde 78, 79, Stenstorp 78, Fr. Skara, Simmabo, Ardale, Källtorp, Budatorp, Öttum, Kvänum, Stora Hof., Tråvad, Till Värnersborg 84, Herr Junga 84, Värnersborg 84, Fr. Vara, Kedum, Tumleberg, Essunga, Nossebro, Gendalen, Stora Melby, Sollebrunn, Gräfsnäs, Kvarnabo, Anten, Mjörnsjö, Sjövik, Björboholm, Gråbo, Stannum, Olofstorp, Björnsared, Lärje, Till V:a Göteborg) and fare amounts.

77. V:a Göteborg-Skara-Mariestad-Gårdsjö-Tumleberg-Håkantorps (Lidköping). Table with columns for station names (Fr. Stockholm C. 21 a, Örebro 23, Fr. Västergött.-Göteborg, spår. 0,891, Fr. Gårdsjö, Nockered, Hofva, Fagerlid, Torfved, Lyrestad, Tjos, Hasslerör, Hasle-Siby, Till Mariestad, Fr. Stockholm C. 21 a, Moholm 74, Fr. Mariestad, Leckberg, Prästkvarn, Lugnäs, Svaneberg, Askekärr, Österling, Till Råbäck 74, Lidköping 74, Fr. Forshem, Gössäter, Kärrgården, Malma, Götene, Vättlösa, Lundsbrunn, Myråsen, Teeta, Till Skara, Till Stenstorp 78, Skofde 78, 79, Fr. Skofde 78, 79, Stenstorp 78, Fr. Skara, Simmabo, Ardale, Källtorp, Budatorp, Öttum, Kvänum, Stora Hof., Tråvad, Till Värnersborg 84, Herr Junga 84, Värnersborg 84, Fr. Vara, Kedum, Tumleberg, Essunga, Nossebro, Gendalen, Stora Melby, Sollebrunn, Gräfsnäs, Kvarnabo, Anten, Mjörnsjö, Sjövik, Björboholm, Gråbo, Stannum, Olofstorp, Björnsared, Lärje, Till V:a Göteborg) and fare amounts.

77. V:a Göteborg-Skara-Mariestad-Gårdsjö-Tumleberg-Håkantorps (Lidköping). Table with columns for station names (Fr. Stockholm C. 21 a, Örebro 23, Fr. Västergött.-Göteborg, spår. 0,891, Fr. Gårdsjö, Nockered, Hofva, Fagerlid, Torfved, Lyrestad, Tjos, Hasslerör, Hasle-Siby, Till Mariestad, Fr. Stockholm C. 21 a, Moholm 74, Fr. Mariestad, Leckberg, Prästkvarn, Lugnäs, Svaneberg, Askekärr, Österling, Till Råbäck 74, Lidköping 74, Fr. Forshem, Gössäter, Kärrgården, Malma, Götene, Vättlösa, Lundsbrunn, Myråsen, Teeta, Till Skara, Till Stenstorp 78, Skofde 78, 79, Fr. Skofde 78, 79, Stenstorp 78, Fr. Skara, Simmabo, Ardale, Källtorp, Budatorp, Öttum, Kvänum, Stora Hof., Tråvad, Till Värnersborg 84, Herr Junga 84, Värnersborg 84, Fr. Vara, Kedum, Tumleberg, Essunga, Nossebro, Gendalen, Stora Melby, Sollebrunn, Gräfsnäs, Kvarnabo, Anten, Mjörnsjö, Sjövik, Björboholm, Gråbo, Stannum, Olofstorp, Björnsared, Lärje, Till V:a Göteborg) and fare amounts.

73. Norrköping-Arkösund. Table with columns for station names (Fr. Stockholm 20 a, Göteborg 20 b, Linköping 20 b, Finspång 64, Norrk.-Söderk.-Vikbol. järnv., spår. 0,891, Fr. Norrköping Ö., Brinnestad, Kummelby 72, Furingstad, Asvillinge, Kuddby, Ö. Stenby, Ö. Husby, Hårdshammar, Hyllinge, Svenneby, Kättinge, Jonsberg, Önebo, Till Arkösund) and fare amounts.

73. Norrköping-Arkösund. Table with columns for station names (Fr. Stockholm 20 a, Göteborg 20 b, Linköping 20 b, Finspång 64, Norrk.-Söderk.-Vikbol. järnv., spår. 0,891, Fr. Norrköping Ö., Brinnestad, Kummelby 72, Furingstad, Asvillinge, Kuddby, Ö. Stenby, Ö. Husby, Hårdshammar, Hyllinge, Svenneby, Kättinge, Jonsberg, Önebo, Till Arkösund) and fare amounts.

Arkösund-Norrköping. Table with columns for station names (Norrk.-Söderk.-Vikbol. järnv., spår. 0,891, Fr. Arkösund, Önebo, Jonsberg, Kättinge, Svenneby, Hyllinge, Hårdshammar, Ö. Husby, Ö. Stenby, Kuddby, Asvillinge, Furingstad, Kummelby 72, Brinnestad, Till Finspång 64, Linköping 20 a, Göteborg 21 a, Stockholm 20 b) and fare amounts.

Tab. 72. Norrköping-Valdemarsvik se sid. 23.

78. Lidköping-Skara-Stenstorp. Biljettpris per km. Enkel resa 7 öre i II och 4 öre i III kl. Tur- och retur (14 dagar) 50 % mer. I samtrafik taxa B sid. 6.

80. Göteborg-Borås-Alfvesta. Biljettpris per km. Enkel resa 7 öre i II och 4 öre i III kl. Tur- och retur (14 dagar) 50 % mer. I samtrafik taxa B sid. 6.

Alfvesta-Borås-Göteborg. Biljettpolis. Enkel. Biljettpolis. Enkel. Biljettpolis. Enkel.

Stenstorp-Skara-Lidköping. Biljettpolis per km. Enkel resa 7 öre i II och 4 öre i III kl. Tur- och retur (14 dagar) 50 % mer. I samtrafik taxa B sid. 6.

Hillared-Svenljunga-Axelfors. Biljettpolis per km. Enkel resa 7 öre i II och 4 öre i III kl. Tur- och retur (14 dagar) 50 % mer. I samtrafik taxa B sid. 6.

Axelfors-Svenljunga-Hillared. Biljettpolis per km. Enkel resa 7 öre i II och 4 öre i III kl. Tur- och retur (14 dagar) 50 % mer. I samtrafik taxa B sid. 6.

78 b. Skara-Timmersdala. Biljettpolis per km. Enkel resa 7 öre i II och 4 öre i III kl. Tur- och retur (14 dagar) 50 % mer. I samtrafik taxa B sid. 6.

81. Varberg-Ullared. Biljettpolis per km. Enkel resa 7 öre i II och 4 öre i III kl. Tur- och retur (14 dagar) 50 % mer. I samtrafik taxa B sid. 6.

Ullared-Varberg. Biljettpolis per km. Enkel resa 7 öre i II och 4 öre i III kl. Tur- och retur (14 dagar) 50 % mer. I samtrafik taxa B sid. 6.

Timmersdala-Skara. Biljettpolis per km. Enkel resa 7 öre i II och 4 öre i III kl. Tur- och retur (14 dagar) 50 % mer. I samtrafik taxa B sid. 6.

82. Herrljunga-Borås-Varberg. Biljettpolis per km. Enkel resa 7 öre i II och 4 öre i III kl. Tur- och retur (14 dagar) 50 % mer. I samtrafik taxa B sid. 6.

Varberg-Borås-Herrljunga. Biljettpolis per km. Enkel resa 7 öre i II och 4 öre i III kl. Tur- och retur (14 dagar) 50 % mer. I samtrafik taxa B sid. 6.

79. Sköfde-Axvall. Biljettpolis per km. Enkel resa 5 öre i II och 3,25 öre i III kl. Tur- och retur biljettpolis = dubbla enkel resa. I samtrafik taxa B sid. 6.

83. Kolmården-Vira. Biljettpolis per km. Enkel resa 7 öre i II och 4 öre i III kl. Tur- och retur (14 dagar) 50 % mer. I samtrafik taxa B sid. 6.

Virå-Kolmården. Biljettpolis per km. Enkel resa 7 öre i II och 4 öre i III kl. Tur- och retur (14 dagar) 50 % mer. I samtrafik taxa B sid. 6.

84. Uddevalla-Vänersborg Herrljunga.

Table with columns for station names (Fr. Uddevalla, Herrljunga, Vänersborg) and various fare rates (520, 725, 320, etc.).

Herrljunga-Vänersborg-Uddevalla.

Table with columns for station names (Fr. Borås, Herrljunga, Vänersborg, Uddevalla) and fare rates (7020, 7025, etc.).

86. Uddevalla-Bängtsfors.

Table with columns for station names (Fr. Göteborg, Herrljunga, Uddevalla, Bängtsfors) and fare rates (745, 720, 393, etc.).

87. Strömstad-Göteborg.

Table with columns for station names (Fr. Strömstad, Göteborg, Herrljunga) and fare rates (Pt. 233, Pt. 705, etc.).

Göteborg-Strömstad.

Table with columns for station names (Fr. Malmö, Göteborg, Strömstad) and fare rates (Pt. 240, Pt. 576, etc.).

Bängtsfors-Uddevalla.

Table with columns for station names (Fr. Uddevalla, Bängtsfors) and fare rates (Pt. 520, Pt. 745, etc.).

89. Kornsjö-Mellerud.

Table with columns for station names (Fr. Kristiania, Mellerud, Kornsjö) and fare rates (734, 830, 545, etc.).

Mellerud-Kornsjö.

Table with columns for station names (Fr. Mellerud, Kornsjö) and fare rates (Pt. 38, Pt. 14, etc.).

87 a. Bohusbanan-Lysekil

Advertisement for STADSHOTELLET, including address (Stora Torget LYSEKIL) and contact information.

91. Falkenberg-Limmared.

Table with columns for station names (Fr. Hälsing, Falkenberg, Limmared) and fare rates (Pt. 148, Pt. 148, etc.).

Limmared-Falkenberg.

Table with columns for station names (Fr. Göteborg, Falkenberg, Limmared) and fare rates (Pt. 80, Pt. 80, etc.).

92. Jönköpings Ö-Vireda.

Table with columns for station names (Fr. Jönköping, Vireda) and fare rates (Pt. 38, Pt. 14, etc.).

93. Falköping-Ranten-Landeryd.

Table with 4 columns: Station, Time, and other details for the Falköping-Ranten-Landeryd route.

Landeryd-Falköping-Ranten.

Table with 4 columns: Station, Time, and other details for the Landeryd-Falköping-Ranten route.

95. Nässjö-Halmstad.

Table with 4 columns: Station, Time, and other details for the Nässjö-Halmstad route.

Halmstad-Nässjö.

Table with 4 columns: Station, Time, and other details for the Halmstad-Nässjö route.

94. Säfsjö-Hvetlanda-Mälilla.

Table with 4 columns: Station, Time, and other details for the Säfsjö-Hvetlanda-Mälilla route.

STADSHOTELLET ULRICEHAMN.

Centralt beläget: vid St. torget. Innehavare: Karl E. Ekogren rekommenderas. Fullständiga rättigheter. Centraltoppvarmning. Elektrisk belysning. Telefon i resanderummen. Förstklassiga lokaler. Uppackningsrum. GODT BORD. Ljus och trevliga rum från 1,50 till högre priser. I ULRICEHAMN.

96. Jönköpings Hamn-Vaggeryd.

Table with 4 columns: Station, Time, and other details for the Jönköpings Hamn-Vaggeryd route.

Vaggeryd-Jönköpings Hamn.

Table with 4 columns: Station, Time, and other details for the Vaggeryd-Jönköpings Hamn route.

Mälilla-Hvetlanda-Säfsjö.

Table with 4 columns: Station, Time, and other details for the Mälilla-Hvetlanda-Säfsjö route.

97. Smålands Anneberg-Ormaryd.

Table with 4 columns: Station, Time, and other details for the Smålands Anneberg-Ormaryd route.

Ormaryd-Smålands Anneberg.

Table with 4 columns: Station, Time, and other details for the Ormaryd-Smålands Anneberg route.

Hvetlanda-Säfsjö.

Table with 4 columns: Station, Time, and other details for the Hvetlanda-Säfsjö route.

98. Nässjö-Oskarshamn.

Table with 4 columns: Station, Time, and other details for the Nässjö-Oskarshamn route.

Oskarshamn-Nässjö.

Table with 4 columns: Station, Time, and other details for the Oskarshamn-Nässjö route.

99. Oskarshamn-Ruda.

Table with 4 columns: Station, Time, and other details for the Oskarshamn-Ruda route.

Ruda-Oskarshamn.

Table with 4 columns: Station, Time, and other details for the Ruda-Oskarshamn route.

Ruda-Oskarshamn.

Table with 4 columns: Station, Time, and other details for the Ruda-Oskarshamn route.



100. Älmhult-Olofström-Sölvesborg. Biljettpreis: lokaltrafik taxa E, sid. 6; i samtrafik nedanstående. Km. Fr. Stockholm 20 a, Växjö 101, Göteborg öfr. Alfvesta 80, Malmö 20 b, 101.

Sölvesborg-Olofström-Älmhult. Biljettpreis: lokaltrafik taxa E, sid. 6; i samtrafik nedanstående. Km. Fr. Karlskrona 119, Ronneby 119, Karlshamn 119, Kristianstad 119, Malmö 20 b, 119.

105. Växjö-Åsheda. Biljettpreis för Växjö-Alfvesta, Växjö-Tingsryd o. Växjö-Klafrestrom-Åsheda järnvägar. Km. Fr. Stockholm 20 a, 101, Göteborg B:s 80, 101, Malmö 20 b, 101.

Åsheda-Växjö. Biljettpreis för Åsheda-Växjö. Km. Fr. Åsheda, Flybo, Norrhult, Klafrestrom, Sandreda, Bråås, Brittorp, Rottne, Rottnekvärn, Norrgårda, Eldsås, Sandbro, Evedal.

101 o. 102. Karlskrona-Växjö-Alfvesta. Biljettpreis för Växjö-Alfvesta järnväg zontaxa B, sid. 6. Biljettpreis för Karlskrona-Växjö järnväg. Km. Fr. Ronneby 119, Karlskrona-Växjö j., spårv. 1,435.

Alfvesta-Växjö-Karlskrona. Biljettpreis för Växjö-Alfvesta j., spårv. 1,435. Biljettpreis för Karlskrona-Växjö j., spårv. 1,435. Km. Fr. Stockholm 20 a, Göteborg B:s 80, Malmö 20 b.

106. Mönsterås-Alsterbro. Biljettpreis för Mönsterås-Alsterbro. Km. Fr. Mönsterås, Norrbacken, Talebo, Sandbäckshult, Kalmars 107, Berga 107, Kalmars 107, Sandbäckshult, Abbetorp, Vackerslätt, Knivvingaryd, Sandstätt, Alsterbro.

Alsterbro-Mönsterås. Biljettpreis för Alsterbro-Mönsterås. Km. Fr. Alsterbro, Sandstätt, Knivvingaryd, Vackerslätt, Abbetorp, Hvitsten, Sandbäckshult, Berga 107, Kalmars 107, Sandbäckshult, Talebo, Norrbacken, Mönsterås.

103. Växjö-Ronneby. Biljettpreis för Växjö-Ronneby. Km. Fr. Stockholm 20 a, 101, Göteborg B:s 80, 101, Malmö 20 b, 101.

Ronneby-Växjö. Biljettpreis för Ronneby-Växjö. Km. Fr. Karlskrona 119, Blekinge kustbanor, spårv. 1,067, Ronneby hbr., Djupdal, Bredåkra, Karlskrona 119, Bredåkra-Tingsryd j., spårv. 1,067.

107. Kalmar-Berga. Biljettpreis för Kalmar-Berga. Km. Fr. Karlskrona 113, 112, Kalmar-Berga järnväg, spårv. 0,891, Kalmar, Kalmar Västra, Bergaby, Kläckeberga, Förlösa, Läckeby, Rockneby, Käremo, Haraldsmåla, Ålem, Blomstermåla, Sandbäckshult, Mönsterås 106, Fr. Mönsterås 106, Fr. Sandbäckshult, Hornsö, Verlebo, Långemåla, Ruda, Fr. Oskarshamn 99, Fr. Oskarshamn 99, Fr. Ruda, Berga gård, Högsby, Till Berga, Till Oskarshamn 99, Västervik 98, 65, Näsås 98, Linköping 98, 69, Stockholm 98, 69, 20 b, Göteborg 98, 24, 21 a.

104. Norreryd-Kvarnamåla. Biljettpreis för Norreryd-Kvarnamåla. Km. Fr. Karlshamn 116, Ryd 116, Vistanda 116, Hönshytte-Kvarnamåla järnväg, spårv. 1,067.

Kvarnamåla-Norreryd. Biljettpreis för Kvarnamåla-Norreryd. Km. Fr. Karlskrona 119, Västergård 103, Hönshytte-Kvarnamåla järnväg, spårv. 1,067, Fr. Kvarnamåla, Rösåla, Urshult, Sjöryd, Blidingsholm, Till Vistanda 116, Ryd 116, Karlshamn 116.

107. Kalmar-Berga. Biljettpreis för Kalmar-Berga. Km. Fr. Karlskrona 113, 112, Kalmar-Berga järnväg, spårv. 0,891, Kalmar, Kalmar Västra, Bergaby, Kläckeberga, Förlösa, Läckeby, Rockneby, Käremo, Haraldsmåla, Ålem, Blomstermåla, Sandbäckshult, Mönsterås 106, Fr. Mönsterås 106, Fr. Sandbäckshult, Hornsö, Verlebo, Långemåla, Ruda, Fr. Oskarshamn 99, Fr. Oskarshamn 99, Fr. Ruda, Berga gård, Högsby, Till Berga, Till Oskarshamn 99, Västervik 98, 65, Näsås 98, Linköping 98, 69, Stockholm 98, 69, 20 b, Göteborg 98, 24, 21 a.

# Järnvägshotellet, Alfvestad

(beläget invid järnvägsstationen).

Förstklassiga rum från 1.50 till högre priser. Uppackningssalar. Elektriskt ljus. Vaktmästare möter vid alla tåg. Rikstelefon 33.

108. Emmaboda—Kalmar. I samtrafik tillämpas taxa B sid. 6. Biljettpris Enkel Sönd.-b. II III II III. Fr. Karlskrona 102, 101, 102, Göteborg B:s 80, Stockholm 20a, 101, 102, Växjö 102.

113. Bergkvara—Torsås—Karlskrona. m. Östra Blekinge J., spårv. 1,067. Fr. Bergkvara, Skällens, Gökaland, Till Torsås, Fr. Linköping 69, Oskarshamn 99, Kalmar 112.

Karlskrona—Torsås—Bergkvara. Fr. Alfveta 101, Östra Blekinge J., spårv. 1,067, Fr. Karlskrona, Sunna, Till Gullberna, Fr. Ronneby, Karlskrona 119, Kristianstad, Malmö 127, 20 b, Hälslingsborg 137, 142, Alfveta 101, Emmaboda 101.

109. Nybro—Säfsjöström. I samtrafik tillämpas taxa B sid. 6. Biljettpris Enkel Sönd.-b. II III II III. Fr. Kalmar 108, Växjö 102, 108, Karlskrona 102 119, Kalmar järnväg, spårv. 1,435, Fr. Nybro, Brånahult, Orrefors, Gullaskruf, Till Målerås, Till Lessebo 110, Fr. Lessebo 110, Fr. Målerås, Honeström, Till Säfsjöström.

114, 116. Karlshamn—Vislanda—Bolmen—Halmstad. Fr. Kristianstad 119, Karlskrona 119, Ronneby 119, Karlshamn—Vislanda—Bolmens J., spårv. 1,067, Fr. Karlshamn, Asarum, Gungvalta, Svängsta, Åkeholm, Hemsjö, Hofmansbygd, Fridafors, Stattesåla, Till Ryd, Fr. Ryd, Till Norraryd, Till Kvarnamåla 104, Fr. Kvarnamåla 104, Fr. Norraryd, Åshult, Ulfö, Hulvik, Torne, Grimsåla, Till Vislanda, Till Malmö 20 a, Stockholm 20 b, Göteborg 6, Näsby 21 a, 6. Alfv., Borås 80, Fr. Malmö 20 b, Växjö 101, 20, Stockholm 20 a, Fr. Vislanda, Mörhult, Åäng, Malaskog, Ryssby, Tutaryd, Till Ljungby, Till Markaryd 145, Värnamo 145, Fr. Värnamo 145, Markaryd 145, Fr. Ljungby, Stafsjö, Angelstad, Till Bolmen, Halmstad—Bolmens J., spårv. 1,067, Fr. Bolmen, Pikkborg, Byholma, Åsen, Lidhult, Bökö, Ålmås, Bygget, Skallinge, Måhult, Breared, Marbäck, Skedala, Skedalshed, Till Halmstad.

Halmstad—Bolmen—Vislanda—Karlshamn. Fr. Hälslingsb. F148, Göteborg B:s 148, Halmstad—Bolm. J., spårv. 1,067, Fr. Halmstad, Skedala, Marbäck, Breared, Måhult, Skallinge, Bygget, Ålmås, Bökö, Lidhult, Åsen, Byholma, Pikkborg, Karlshamn—Vislanda—Bolmens J., spårv. 1,067, Fr. Bolmen, Angelstad, Stafsjö, Till Ljungby, Till Markaryd 145, Värnamo 145, Fr. Värnamo 145, Markaryd 145, Cr. Ljungby, Tutaryd, Ryssby, Målskog, Åäng, Mörhult, Till Vislanda, Till Stockholm 20 b, Växjö 20, 101, Malmö 20 a, Göteborg 6, Näsby 21 a, 6. Alfv., Borås 80, Fr. Vislanda, Grimsö, Torne, Hulvik, Ulfö, Åshult, Till Norraryd, Till Kvarnamåla 104, Fr. Kvarnamåla 104, Fr. Norraryd, Till Ryd, Fr. Ryd, Stattesåla, Fridafors, Hofmansbygd, Hemsjö, Åkeholm, Svängsta, Gungvalta, Asarum, Till Karlshamn, Till Ronneby 119, Karlskrona 119, Kristianstad 119.

110. Målerås—Lessebo. Fr. Nybro 109, Säfsjöström 109, Fr. Växjö 102, Karlskrona 102, Kalmar 108, 102, Fr. Målerås södra, Ideholm, Kosta, Ekeberga, Till Lessebo, Till Växjö 102, Karlskrona 102, Kalmar 102, 108.

111. Kalmar—Torsås. Fr. Näsby 98, 107, Västervik 65, 98, 107, Oskarshamn 99, 107, Växjö 102, 108, Kalmar—Torsås J., spårv. 0,891, Fr. Kalmar, Kalmar västra, Rinkabyholm, Hossmo, Kåby, Till Ljungbyholm, Till Pärud 118, Fr. Ljungbyholm, Norrgård, Vassmolösa, Kvarnlyckan, Gräsgårde, Trottorp, Halltorp, Söderåkra, Ekarud, Till Torsås 113.

117. Älmeboda—Nättrabyhamn. Nättraby—Alnaryd—Älmeboda järnväg, spårv. 0,600, Fr. Älmeboda, Rävemåla, Binnarebo, Yxnäs, Till Eringsboda, Fr. Eringsboda, Svarthövdén, Bläningsmåla, Alnaryd, Måstad, Tvång, Bårg, Bråstorp, Björkert, Kattstorp, Till Nättraby, Till Karlskrona 119, Ronneby 119, Karlshamn 119, Kristianstad 119, Malmö 119, 127, 20 a, Fr. Nättraby, Till Nättrabyhamn, Fr. Nättrabyhamn, Till Karlskrona 119, Älmeboda.

112. Kalmar—Torsås. Fr. Näsby 98, 107, Västervik 65, 98, 107, Oskarshamn 99, 107, Växjö 102, 108, Kalmar—Torsås J., spårv. 0,891, Fr. Kalmar, Kalmar västra, Rinkabyholm, Hossmo, Kåby, Till Ljungbyholm, Till Pärud 118, Fr. Ljungbyholm, Norrgård, Vassmolösa, Kvarnlyckan, Gräsgårde, Trottorp, Halltorp, Söderåkra, Ekarud, Till Torsås 113, Fr. Torsås 113, Fr. Torsås 113, Söderåkra, Halltorp, Trottorp, Rinkabyholm, Kalmar Västra, Till Kalmar, Till Växjö 108, 102, Oskarshamn 107, 99, Västervik 107, 98, 65, Näsby 107, 98.

118. Ljungbyholm—Pärud. Fr. Kalmar, Torsås, Ljungby—Karlshamn J., spårv. 0,891, Fr. Ljungbyholm, Ölfvingstorp, Tvång, Runtorp, Till Pärud, Fr. Pärud, Runtorp, Tvång, Ölfvingstorp, Till Ljungbyholm, Fr. Torsås, Kalmar.

Nättrabyhamn—Älmeboda. Fr. Karlskrona, Till Nättrabyhamn, Nättraby—Alnaryd—Älmeboda järnväg, spårv. 0,600, Fr. Nättrabyhamn, Till Nättraby, Fr. Malmö 20 b, 127, 119, Hälslingsborg 137, 127, 119, Kristianstad 119, Karlshamn 119, Ronneby 119, Karlskrona 119, Fr. Nättraby, Kattstorp, Kamlehällar, Björkert, Bråstorp, Bårg, Tvång, Måstad, Alnaryd, Bläningsmåla, Svarthövdén, Till Eringsboda, Fr. Eringsboda, Yxnäs, Binnarebo, Rävemåla, Älmeboda.

119. Karlskrona-Kristianstad.

Table 119: Karlskrona-Kristianstad. Includes routes like Fr. Emmaboda 102, Fr. Karlskrona, and Fr. Nättraby with various station and time data.

Kristianstad-Karlskrona.

Table 119 (continued): Kristianstad-Karlskrona. Includes routes like Fr. Stockholm C. 20 a, Fr. Helsingborg C. 142, and Fr. Nättraby with various station and time data.

Biljettpreis enligt zontaxa B. sid. 6.

I lokaltrafik; zon 1/2-1-4 km. II kl. kr. 0.25; III > > 0.15;

zon 1 5-6 km. II kl. kr. 0.30; III > > 0.20.

I samtrafik; zon 1/2-1-4 km. II kl. kr. 0.15; III > > 0.10;

zon 1 5-6 km. II kl. kr. 0.30; III > > 0.20.

Sandbäck-Olofström.

Table 120 (left): Sandbäck-Olofström. Includes routes like Fr. Karlshamn and Fr. Sölvesborg.

Olofström-Sandbäck.

Table 120 (middle): Olofström-Sandbäck. Includes routes like Fr. Olofström and Fr. Sandbäck.

Ronneby-Ronneby redd.

Table 120 (right): Ronneby-Ronneby redd. Includes routes like Fr. Ronneby and Fr. Ronnebyredd.

123. Kristianstad-Älmhult.

Table 123: Kristianstad-Älmhult. Includes routes like Fr. Kristianstad and Fr. Almhult with various station and time data.

Älmhult-Kristianstad.

Table 123 (continued): Älmhult-Kristianstad. Includes routes like Fr. Wäxjö 102 and Fr. Kristianstad.

126. Hör-Hörby.

Table 126: Hör-Hörby. Includes routes like Fr. Malmö 20 b and Fr. Hörby järnv. with various station and time data.

124. Kristianstad-Hässleholm.

Table 124: Kristianstad-Hässleholm. Includes routes like Fr. Karlskrona 119 and Fr. Kristianstad.

Hässleholm-Kristianstad.

Table 124 (continued): Hässleholm-Kristianstad. Includes routes like Fr. Köpenhamn ö. Helsingborg and Fr. Kristianstad.

125. Kristianstad-Åhus hamn.

Table 125: Kristianstad-Åhus hamn. Includes routes like Fr. Stockholm 20 a, 124 and Fr. Kristianstad.

Åhus hamn-Kristianstad.

Table 125 (continued): Åhus hamn-Kristianstad. Includes routes like Fr. Åhus hamn and Fr. Kristianstad.

Advertisement for Hotel Kronprinsens Annex, f. d. Skandia, 25 Drottninggatan 25. Rum från 2 kr. pr säng. Nytt. Fint. Billigt. Hemtrefligt.

127. Kristianstad (Långebro)-Eslöf.

Table with columns for stations (Fr. Katmar via Torsås 112, Karlshamn 119, Ronneby 119, Karlshamn 119, Sölvesborg 119) and ticket prices for various routes and classes.

Eslöf-Kristianstad (Långebro).

Table with columns for stations (Fr. Köpenhamn 1, Östervärd 535, Köpenhamn Frihamnen 542, Malmö 20, Hålsingborg C. 137, Landskrona 137) and ticket prices.

133. Ystad-Skifarp.

Table with columns for stations (Fr. Skifarp 154, 132) and ticket prices for routes like Ystad-Skifarp jernväg, spår. 1,435.

128. Tollarp-Åhus.

Table with columns for stations (Fr. Malmö 20, 127) and ticket prices for routes like Östra Skånes Järnv., spår. 1,435.

Åhus-Tollarp.

Table with columns for stations (Fr. Åhus 127, 20) and ticket prices for routes like Östra Skånes Järnv., spår. 1,435.

134. Ystad-Eslöf.

Table with columns for stations (Fr. Ystad-Eslöfs J., spår. 1,435) and ticket prices for routes like Ystad-Saltsjöbad.

129. Hästveda-Långebro (Kristianst.)-Brösarp.

Table with columns for stations (Fr. Stockholm 20, Ålmhult 20 a) and ticket prices for routes like Östra Skånes Järnv., spår. 1,435.

Brösarp-Långebro (Kristianst.)-Hästveda.

Table with columns for stations (Fr. Brösarp 127, 20) and ticket prices for routes like Östra Skånes Järnv., spår. 1,435.

Eslöf-Ystad.

Table with columns for stations (Fr. Stockholm 20 a, Landskrona 137, Hålsingborg C. 137) and ticket prices.

131. Ystad-Brösarp.

Table with columns for stations (Fr. Malmö V. 135, Trälleborg N. 158, 133) and ticket prices for routes like Ystad-Eslöfs Jernväg, spårvidd 1,435.

Brösarp-Ystad.

Table with columns for stations (Fr. Brösarp 127, 20) and ticket prices for routes like Ystad-Brösarps Jernväg, spårvidd 1,435.

135. Malmö-Ystad.

Table with columns for stations (Fr. Stockholm 20 a, Göteborg 148) and ticket prices for routes like Malmö-Ystads J., spår. 1,435.

132. Ystad-Gärnsås-S:t Olof.

Table with columns for stations (Fr. Malmö V. 135) and ticket prices for routes like Ystad-Gärnsås-S:t Olofs Jernväg, spårvidd 1,435.

S:t Olof-Gärnsås-Ystad.

Table with columns for stations (Fr. Långebro (Kristianstad) 129) and ticket prices for routes like Ystad-Gärnsås-S:t Olofs Jernväg, spårvidd 1,435.

Ystad-Malmö.

Table with columns for stations (Fr. Malmö-Ystad J., spår. 1,435) and ticket prices for routes like Ystad-Saltsjöbad.

136. Östratorp-Börninge. Table with columns for Km, Fr. Östratorp, Till Börninge, etc. and rows for various stations and distances.

Börninge-Östratorp. Table with columns for Km, Fr. Malmö V. 135, Till Östratorp, etc. and rows for various stations and distances.

For resande till STOCKHOLM. Hotel Kronprinsens Annex, f. d. Skandia. 25 Drottninggatan 25. Rum från 2 kr. pr säng. Nytt. Fint. Billigt. Hemtjänst.

137. Hälsingborg och Landskrona-Eslöf. Table with columns for Km, Fr. Kristiania Ö., Till Landskrona, etc. and rows for various stations and distances.

Eslöf-Landskrona och Hälsingborg. Table with columns for Km, Fr. Stockholm 20, Till Landskrona, etc. and rows for various stations and distances.

Hälsingborg-Råa-Ramlösa järnväg. Elektriska motorvagnståg. Gällande den 1 september 1910-31 maj 1911. Från Hälsingborg: Afgår till Ramlösa kl. \*7.30, 10.30, 11.30 f. m., 12.30, 3.30, 4.30, 5.30, 6.30, 9.30, 10.30 e. m.

139. Veinge-Markaryd-Hässleholm. Table with columns for Km, Fr. Göteborg B:s 148, Till Markaryd, etc. and rows for various stations and distances.

Hässleholm-Markaryd-Veinge. Table with columns for Km, Fr. Malmö 20 b, Till Veinge, etc. and rows for various stations and distances.

Hälsingborg-Råa-Ramlösa järnväg. Godståg, söckendagar, mellan Hälsingborg (V. Bredgatan)-Råa. Fr. V. Bredg. afg. till Råa kl. 5.45, 7.45 f. m., 11.00, 6.00 e. m.

140. Klippan-Eslöf. Table with columns for Km, Fr. Hälsingborg C. 142, Till Eslöf, etc. and rows for various stations and distances.

Eslöf-Klippan. Table with columns for Km, Fr. Ystad 134, Till Klippan, etc. and rows for various stations and distances.

Hälsingborg-Råa-Ramlösa järnv. tidtab. 142. Hälsingborg-Hässleholms järnvägs tidtabell se sid. 38.

143. Landskrona-Käflinge-Sjöbo. Table with columns for Km, Fr. Landskrona, Till Sjöbo, etc. and rows for various stations and distances.

Sjöbo-Käflinge-Landskrona. Table with columns for Km, Fr. Smirishamn 154, Till Landskrona, etc. and rows for various stations and distances.

Turisthotellet, Rätvik. med annex. Öppna året om. Hel inackordering från 4 kr. pr dygn.

142. Hässleholm—Hälsingborg.

Table with columns for station names (Fr. Stockholm C. 20 a, Jönköping 24, 20 a, Malmö 20 b, Kristianstad 124, etc.) and fare amounts. Includes sub-sections for Hälsingborg—Hälsleholms järnv. and Hälsingborg—Hessleholm.

Hälsingborg—Hessleholm.

Table with columns for station names (Fr. Berlin (Stett.) v. Gjedser, Hamburg H., Korsör, etc.) and fare amounts.

Hälsingborg—Hälsleholms järnv. spår. 1,435.

Table with columns for station names (Fr. Hälsingborg C., Ramlösa, Pårup, etc.) and fare amounts. Includes sub-sections for Hälsingborg—Hälsleholms järnv. and Hälsingborg—Hälsleholm.

143. Landskrona—Käflinge—Sjöbo järnv. tidtab. se föregående sida.

144. Ängelholm—Klippan.

Table with columns for station names (Fr. Göteborg 148, Hamstad 148, Skäldeviken, etc.) and fare amounts. Includes sub-sections for Ängelholm—Klippan and Klippan—Ängelholm.

Klippan—Ängelholm.

Table with columns for station names (Fr. Stockholm C. 20 a, Kristianstad, Hässleholm 142, etc.) and fare amounts.

146. Värnamo—Åstorp (Hälsingborg C.).

Table with columns for station names (Fr. Stockholm 20 a, Nässjö 95, Jönköpings H. 95, 95, etc.) and fare amounts. Includes sub-sections for Värnamo—Åstorp and Åstorp—Värnamo.

H. C. KINDBERG GÖTEBORG. Uteslutande affischeringsrätt å enskilda järnvägar i Sverige med tillsammans 350 stationer. Rikst. 410 o. 3570. Göteborg.

OBS.! Resande på Stockholm torde observera Dramatiska teaterns restaurants annons sid. 8.

145. Trälleborg—Lund—Käflinge.

Table with columns for station names (Fr. Trälleborg N., Fjärdingslöf, Marieberg, etc.) and fare amounts. Includes sub-sections for Trälleborg—Lund and Lund—Käflinge.

Käflinge—Lund—Trälleborg.

Table with columns for station names (Fr. Göteborg B. 148, Hamstad 148, Ängelholm 148, etc.) and fare amounts. Includes sub-sections for Käflinge—Lund and Lund—Trälleborg.

(Hälsingborg C.)—Åstorp—Värnamo.

Table with columns for station names (Fr. Berlin (Stett.) v. Gjedser, Hamburg, Korsör, etc.) and fare amounts. Includes sub-sections for (Hälsingborg C.)—Åstorp and Åstorp—Värnamo.

147. Ängelholm—Hälsingborg. Table with columns for routes (Fr. Göteborg, Fr. Ängelholm, etc.), distances (Km.), and fares. Includes sub-tables for 'Statens järnv., spår. 1,435' and 'Hälsingborg—Ängelholm'.

Hälsingborg—Ängelholm. Table with columns for routes (Fr. Hamburg, Fr. Berlin, etc.), distances (Km.), and fares. Includes sub-tables for 'Statens järnv., spår. 1,435' and 'Hälsingborg'.

148. Göteborg—Malmö—Trälleborg—Sassnitz. Table with columns for routes (Fr. Stockholm, Fr. Göteborg, etc.), distances (Km.), and fares. Includes sub-tables for 'Statens järnv., spår. 1,435' and 'Sassnitz—Trälleborg—Malmö—Göteborg'.

Sassnitz—Trälleborg—Malmö—Göteborg. Table with columns for routes (Fr. Hamburg, Fr. Berlin, etc.), distances (Km.), and fares. Includes sub-tables for 'Statens järnv., spår. 1,435' and 'Sassnitz'.

Biljettpis enligt zontaxa, se tab. A sid. 6. Biljettpis enligt zontaxa, se tab. A sid. 6. Biljettpis enligt zontaxa, se tab. A sid. 6. Biljettpis enligt zontaxa, se tab. A sid. 6.

Direkta tåg: Göteborg—Hälsingborg i N 384, Hälsingborg—Malmö i N 377, 378, 379 och 380. Ängelholm—Landskrona i N 803 och 810. Direkta vagnar: Göteborg—Malmö i N 30/375, 376/40. Direkta vagnar: Kristiania—Malmö—Trälleborg i N 41, Trälleborg—Malmö—Kristiania i N 842, Hälsingborg—Kristiania—Hälsingborg i N 304 42, 41 333, Göteborg—Köpenhamn—Göteborg i N 30 och 40, Hälsingborg—Göteborg—Hälsingborg i N 410 38, 37, 403, Hälsingborg—Mölle i N 384 306, 302 820, 304/402 1 5 20, 6, 18, 30, 304 358 1 7 16, 18, Mölle—Hälsingborg i N 794 300, 307 383, 401/350 1 5 20, 6, 18, 30, 304 301, Höganäs—Hälsingborg 381/815. Obs! Sofvagnar I och II kl.: Göteborg—Malmö i N 37 och Göteborg—Hälsingborg i N 37/40 (tillträde lämnas i Göteborg intill kl. 1122). — Malmö—Göteborg i N 38 och Hälsingborg—Göteborg i N 410 38 (resande få kvarstanna i vagnen till kl. 820). — Kristiania—Köpenhamn—Kristiania i N 37/400, 410/38. — Kristiania—Malmö i N 37. — Malmö—Kristiania i N 38.

149. Barsebäckshamn-Käflinge. Table with columns for station names, distances, and fares. Includes stations like Fr. Barsebäckshamn, Sjöbodadet, Käflinge, etc.

Käflinge-Barsebäckshamn. Table with columns for station names, distances, and fares. Includes stations like Fr. Käflinge, Höjmsmälla, etc.

150 1/2. Mölle-Höganäs N. Table with columns for station names, distances, and fares. Includes stations like Fr. Mölle, Höganäs N., etc.

150. Åstorp-Höganäs. Table with columns for station names, distances, and fares. Includes stations like Fr. Åstorp, Höganäs öfre, etc.

Höganäs-Åstorp. Table with columns for station names, distances, and fares. Includes stations like Fr. Mölle 150 1/2, Åstorp, etc.

Höganäs N.-Mölle. Table with columns for station names, distances, and fares. Includes stations like Fr. Höganäs N., Mölle, etc.

151. Landskrona-Billesholms Gr. Table with columns for station names, distances, and fares. Includes stations like Fr. Landskrona, Billesholms Gr., etc.

Billesholms Gr.-Landskrona. Table with columns for station names, distances, and fares. Includes stations like Fr. Göteborg B. 148, Landskrona, etc.

Sång- & Praktfåglar! Burar och alla tillbehör samt prima rensadt fågel-frö. Illustr. priskurant mot porto. Axel Cohns Fågel-, Bur- & Fröhandel, Lilla Vattugatan 23. Stockholm.

152. Lund-Björred. Table with columns for station names, distances, and fares. Includes stations like Fr. Lund Västra, Björred, etc.

Björred-Lund. Table with columns for station names, distances, and fares. Includes stations like Fr. Björred, Lund, etc.

FRÖLÉENS BOKSKATT är det mest angenäma och underhållande sällskap på resor, utflykter m. m. Endast 50 öre. Se annonsen sidan 8.

153. Harlösa-Lunds södra. Table with columns for station names, distances, and fares. Includes stations like Fr. Harlösa, Refvingehed, etc.

Lunds södra-Harlösa. Table with columns for station names, distances, and fares. Includes stations like Fr. Högevall, Lunds södra, etc.

Högevall (5 min. väg fr. Lunds S. J.)... 25 Drottninggatan 25. Rum från 2 kr. pr säng. Nytt. Fint. Billigt. Hemtrefligt.

154. Malmö-Simrishamn. Table with columns for station names, distances, and fares. Includes stations like Fr. Malmö S. J., Simrishamn, etc.

Simrishamn-Malmö. Table with columns for station names, distances, and fares. Includes stations like Fr. Simrishamn, Malmö, etc.

Högevall (5 min. väg fr. Lunds S. J.)... 25 Drottninggatan 25. Rum från 2 kr. pr säng. Nytt. Fint. Billigt. Hemtrefligt.

155. Malmö-Trälleborg. Table with columns for station names, distances, and fares. Includes stations like Fr. Malmö, Trälleborg, etc.

Trälleborg-Malmö. Table with columns for station names, distances, and fares. Includes stations like Fr. Trälleborg, Malmö, etc.

Trälleborg-Sassnitz, Sassnitz-Trälleborg. Table with columns for station names, distances, and fares. Includes stations like Fr. Trälleborg, Sassnitz, etc.

OBS! Direkta vagnar mellan Stockholm och Berlin framföres sålunda: i tågen 1, 2, 7 och 8 direkta i, II och III klass sittvagnar samt I och II klass vagnar, hvilka gå som sofvagnar i tåg 1 mellan Stockholm och Malmö, i tåg 2 mellan Malmö och Stockholm, i tåg 7 mellan Malmö och Berlin samt i tåg 8 mellan Berlin och Malmö.



157. Malmö-Limhamn. Biljettpris, Malmö-Limhamns järnv., spår. 1,435. Stationer: Fr. Malmö, Ribersborg, Sönekulla, Bellevue, Till Limhamn.

158. Malmö-Trälleborg-Rydsgård. Biljettpris, Malmö-Limhamns järnv., spår. 1,435. Stationer: Fr. Limhamn, Bellevue, Sönekulla, Ribersborg, Till Malmö.

158. Rydsgård-Trälleborg-Malmö. Biljettpris, Hvelinge-Skanör-Falsterbo järnv., spår. 1,435. Stationer: Fr. Falsterbo, Skanör, Ljunghusen, Hölleken, Fotevik, Kungstorp, Aleshög, Till Hvelinge.

159. Tygelsjö-Klagshamn. Biljettpris, Fr. Malmö V, Trälleborg Ö. Stationer: Fr. Tygelsjö, Angsholm, Till Klagshamn.

160. Malmö-Genarp. Biljettpris, Malmö-Genarps järnv., spår. 1,435. Stationer: Fr. Malmö S. J., Östervärn, Höhö, Kvarnby, Bjärshög, Bara, Bokskogen, Till Klagerup.

161. Tingstade-Burgsvik. Biljettpris, Gotlands järnv., spår. 0,891. Stationer: Fr. Tingstade, Martebo, Västkinda, Hästnäs, Österport, Till Visby.

162. Klintehamn-Roma. Biljettpris, Klintehamn-Roma järnv., spår. 0,891. Stationer: Fr. Klintehamn, Varbos, Sando, Tjuls, Bänder, Högrän, Isums, Till Roma.

163. Slite-Roma. Biljettpris, Slite-Roma järnv., spår. 0,891. Stationer: Fr. Slite, Boge, Gane, Bäl, Larsarive, Källunge, Simunde, Dune, Hesselby, Till Roma.

164. Hemse-Ronehamn. Biljettpris, Burgsvik-Ronehamn järnv., spår. 0,891. Stationer: Fr. Burgsvik, Visby, Hemse, Till Ronehamn.

Innan tåget går bör hvar och en köpa Fröléens Bokskatt i kiosken för endast 50 öre.

Se annonsen å sid. 8.

STOCKHOLMS TRANSPORT- OCH BOGGERINGS ARTIFERLAG. Kontor: Stadsgränd 14 & 16. Telefoner: Rik 136, 6235, 5846. Film 2138, 1028. Telegrafadress: Transporthög.

















## Billighetsresor till Stockholm.

Under tiden 17 maj—8 september innev. år anordnas vissa dagar i veckan särskilda billighetsresor i *III klass* till Stockholm och åter från stationerna å linjerna *Malmö—Mjölby, Göteborg—Hallsberg* och *Riksgränsen—Krylbo* jämte anslutande statsbanelinjer.

Ifrågavarande resor skola å de olika hufvudlinjerna anträdas till Stockholm å de dagar och med de tåg, som i nedanstående tabeller angifvas, samt från Stockholm med nedannämnda tåg första eller andra måndagen — till stationer å linjen Porla—Charlottenberg jämväl tisdagen — efter ankomsten till Stockholm. Sista dagen för återresas anträdande är alltså måndagen den 18 september — till stationer å linjen Porla—Charlottenberg tisdagen den 19 september.

### Från Mjölby och därbortom belägna stationer.

Afg. Malmö fredag .....	tåg 302	kl. 3 <sup>00</sup>
Ank. Stockholm lördag.....	» 302	» 6 <sup>58</sup>
Afg. Stockholm måndag ...	» 301	» 10 <sup>00</sup>
Ank. Malmö tisdag .....	» 301	» 12 <sup>58</sup>

### Från Hallsberg och därbortom belägna stationer.

Afg. Göteborg fredag .....	tåg 202	kl. 3 <sup>53</sup>
Ank. Hallsberg » .....	» 202	» 10 <sup>27</sup>
Afg. Hallsberg fredag särskildt tåg	»	» 11 <sup>28</sup>
Ank. Stockholm lördag » .....	»	» 6 <sup>47</sup>
Afg. Stockholm måndag särskildt tåg	»	» 10 <sup>40</sup>
Ank. Hallsberg tisdag.....	tåg 1001	» 7 <sup>13</sup>
Afg. Hallsberg » .....	» 201	» 7 <sup>28</sup>
Ank. Göteborg » .....	» 201	» 1 <sup>40</sup>

*Ann.* Vid återfärden äga resande till stationer å linjen Porla—Charlottenberg begagna jämväl tåg 51—284 tisdagar, från Stockholm kl. 8<sup>02</sup>.

### Från norr om Bräcke belägna stationer.

Afg. Riksgränsen onsdag... tåg 941	kl. 10 <sup>33</sup>
» Boden torsdag .....	» 501 » 6 <sup>51</sup>
» Bräcke » .....	» 501 » 11 <sup>50</sup>
Ank. Stockholm fredag.....	» 21 » 10 <sup>16</sup>
Afg. Stockholm måndag ...	» 22 » 6 <sup>20</sup>
» Bräcke tisdag .....	» 502 » 5 <sup>47</sup>
» Boden onsdag .....	» 942 » 8 <sup>42</sup>
Ank. Riksgränsen onsdag... »	942 » 8 <sup>05</sup>

### Från Bräcke samt väster och söder därom belägna stationer.

Afg. Storlien fredag .....	tåg 453	kl. 1 <sup>21</sup>
» Bräcke » .....	» 453	» 8 <sup>20</sup>
Ank. Stockholm lördag.....	» 23	» 7 <sup>54</sup>
Afg. Stockholm måndag ...	» 24	» 9 <sup>00</sup>
» Bräcke tisdag .....	» 454	» 9 <sup>20</sup>
Ank. Storlien » .....	» 454	» 4 <sup>06</sup>

Å till linjerna Malmö—Mjölby och Göteborg—Hallsberg anslutande sidolinjer får resan göras med hvilka tåg som helst — i riktning till Stockholm fredagar och i riktning från Stockholm tisdagar.

Å till bandelen Riksgränsen—Krylbo anslutande sidolinjer äfvensom från och till sådana stationer, där tågen 23 och 24 ej göra uppehåll, får resan göras med de tåg, som stå i anslutning till de ofvan nämnda.

För här ifrågavarande resor tillhandahållas vid stationerna särskilda biljetter, gällande för resa till och från Stockholm i här fastställd ordning. Priset å dessa biljetter utgår med samma belopp som för enkel resa med persontåg; för biljetter från stationer norr om Stockholm med nyssnämnda belopp, dock ökad med tilläggsavgift för resa med snälltåg både bort och åter (alltså med 2 kr.)

Afbrott i här omhandlade resor får icke äga rum.

För barn- och resgodsbefordran gälla allmänna bestämmelser.

För beredande af erforderligt utrymme i de för resande å nämnda biljetter afsedda vagnarna hafva vederbörande resande från stationer söder om Stockholm att vid färd till Stockholm anteckna sig å listor, som utläggas å stationerna, senast onsdag; resande, som beställt plats senare, får medfölja endast för det fall att ledig plats finnes.



**Drick alltid**



Närande

Välsmakande

Bästa Svenska fabrikat.

Aktiebolaget Förenade Chokladfabrikerna  
STOCKHOLM



SVERIGES STATSBANOR.

I anledning af Landtbruksmötet i Örebro 3-9 juli 1911

anordnas å nedanstående linjer nedannämnda extra tågförbindelser till och fr. Örebro. Till dessa tillhandahållas med nedan sagda undantag särskilda nedsättningsbiljetter, gällande för resa till från Örebro. Priset å dessa biljetter utgår med samma belopp som för enkel resa med persontåg.

Nedsättningsbiljetter tillhandahållas icke vid mellanstationerna å linjerna Laxå—Örebro, Svartå—Örebro och Frövi—Örebro och ej heller den 8 juli till tåg litt. J Örebro—Krylbo och litt. M Örebro—Krylbo.

För barn- och resgodsbefordran gälla allmänna bestämmelser.

<p><b>Stockholm—Örebro—Stockholm.</b></p> <p>Nedanstående extra tågförbindelser anordnas följande dagar:</p> <p>Litt. A 1 den 5, 7, 8 och 9 juli; Litt. B den 8 och 9 juli; Litt. C den 6 juli; Litt. G från Örebro den 7, 8 och 9 juli; Litt. H 1 den 5, 7, 8 och 9 juli.</p>				<p><b>Krylbo—Örebro—Krylbo.</b></p> <p>Nedanstående extratåg anordnas följande dagar:</p> <p>Litt. D den 9 och litt. J den 8 och 9 juli.</p>				<p><b>Frövi—Örebro—Frövi.</b></p> <p>Nedanstående extra tågförbindelser anordnas följande dagar:</p> <p>Litt. R från Västerås o. Eskilstuna den 8 o. 9, från Köping och Kopparberg den 6, 7, 8 o. 9; Litt. D dagligen 3-9 juli; Litt. J den 8 o. 9 juli; Litt. K till Frövi dagligen 3-9, till Kopparberg och Köping den 6, 7, 8 och 9, till Eskilstuna och Västerås den 8 och 9 juli; Litt. L den 9 juli.</p>			
<p>Stationer. Litt. A 1 II III Litt. B II III Litt. C II III</p> <p>Fr. Stockholm C. 690 1120 Liljeholmen. p639 1130 Ålfsjö. p647 1138 Huddinge. p656 1146 Tullinge. p708 Tumba. p708 Ultran. p710 Rönninge. p710 Igelsta. 740 Saltskog. 758 Järna. p811 Mölnbo. p811 Gnesta. p824 Björnlunda. p834 Stjärnhof. p840 Sparreholm. p859 Skebokvarn. p868 Flen. p920 Holbonäs. p920 Kantorp. p920 Valla. p947 Till Katrineholm. 949 Fr. Katrineholm. 954 Baggetorp. p982 Vingåker. p984 Högsjö. p993 Kilsmo. p1005 Pålsboda. p1016 Till Hallsberg. 1030 Fr. Hallsberg. 1048 Till Örebro Södra. 1119 Örebro. 1129</p>				<p>Stationer. Litt. D III Litt. J III</p> <p>Fr. Krylbo. 512 Hokmora. p522 Karbenning. p532 Snyten. p542 Ombenning. p Västanfors. 605 Dagarn. 630 Skiinskatteberg. p648 Krampen. p702 Näverkärrret. p715 Spannarboda. p729 Sällinge. p749 Blixterboda. p749 Till Frövi. 758 Fr. Frövi. 809 Till Örebro. 852 Örebro Södra. 902</p>				<p>Stationer. Litt. R III Litt. D III Litt. J III Litt. K III Litt. L III</p> <p>Fr. Västerås. 502 Köping. 552 Eskilstuna C. 512 Kopparberg. 502</p> <p>Stationer. Litt. R III Litt. D III Litt. J III Litt. K III Litt. L III</p> <p>Fr. Örebro Södra. 800 Örebro. 820 Fr. Frövi. 821 Till Ervalla. 845 Fr. Karlskoga. p754</p> <p>Stationer. Litt. R III Litt. D III Litt. J III Litt. K III Litt. L III</p> <p>Fr. Ervalla. 750 Dytlabruk. 800 Höfsta. 819 Gryt. X Till Örebro. 828 Örebro Södra. 838</p> <p>Stationer. Litt. J III Litt. R III Litt. D III Litt. K III Litt. L III</p> <p>Fr. Örebro Södra. 800 Örebro. 820 Fr. Frövi. 821 Till Ervalla. 845 Fr. Karlskoga. p754</p> <p>Stationer. Litt. J III Litt. R III Litt. D III Litt. K III Litt. L III</p> <p>Fr. Ervalla. 750 Dytlabruk. 800 Höfsta. 819 Gryt. X Till Örebro. 828 Örebro Södra. 838</p>			
<p><b>Linköping—Mjölby—Örebro—Mjölby—Linköping.</b></p> <p>Nedanstående extra tågförbindelser anordnas till och från Örebro den 9 juli.</p>				<p><b>Mjölby—Örebro—Mjölby.</b></p> <p>Nedanstående extratåg anordnas följande dagar:</p> <p>Litt. E den 9 och litt. M den 8 och 9 juli.</p>							
<p>Stationer. Litt. E III Litt. M III</p> <p>Fr. Linköping. 451 Malmslätt. 513 Bankeberg. 523 Sjögestad. 523 Mantorp. 541 Sya. 559 Till Mjölby. 612 Fr. Mjölby. 616 Till Hallsberg. 981 Fr. Hallsberg. 942 Till Örebro Södra. 1022</p>				<p>Stationer. Litt. E III Litt. M III</p> <p>Fr. Örebro Södra. 800 Till Hallsberg. 981 Fr. Hallsberg. 942 Malmslätt. x129 Till Linköping. 129</p>							

**Karlstad—Örebro—Karlstad.**

Nedanstående extra tågförbindelser anordnas följande dagar:

Litt. F från Karlstad den 8 och 9, från Kristinehamn dagligen 3-9 juli; Litt. N till Karlstad från Örebro den 8 och 9 samt till Kristinehamn dagligen 3-9 juli.

Stationer. Litt. F II III	Stationer. Litt. N II III
Fr. Karlstad. 520	Fr. Örebro Södra. p842
Karlstad Ö. p528	Till Svartå. p1022
Alster. p512	Fr. Svartå. p1022
Skattkärr. p512	Degerfors. 1012
Stafnäås. p512	Strömtorp. 1012
Våse. p522	Björneborg. 1101
Rudsberg. p512	Till Kristinehamn. 1124
Ölme. p512	Fr. Kristinehamn. 1124
Till Kristinehamn. 522	Ölme. a1149
Fr. Kristinehamn. 612	Rudsberg. a1152
Björneborg. 632	Våse. a1152
Strömtorp. 650	Stafnäås. 1209
Degerfors. 657	Skattkärr. 1209
Till Svartå. 716	Alster. a1213
Fr. Svartå. 726	Karlstad Ö. a1224
Till Örebro Södra. 908	Till Karlstad. 1228

† Den 9 juli är afgångstiden från Örebro Södra 912, ankomsttiden till Svartå 1022 och afgångstiden från Svartå 1022.

**Jönköping—Örebro—Jönköping.**

Nedanstående extratåg anordnas till och från Örebro den 9 juli.

Stationer. Litt. A 3 II III	Stationer. Litt. N II III
Fr. Jönköping. 522	Fr. Örebro. 800
Kaptenbo. p522	Örebro Södra. 820
Vilhelmsro. p522	Till Hallsberg. 981
Kortebo. p522	Fr. Hallsberg. 942
Bankeryd. p602	Till Mjölby. 1222
Habo. p614	Fr. Mjölby. 1225
Mullsjö. p630	Sya. a122
Margrethesholm. p646	Mantorp. a122
Sandhem. p655	Sjögestad. a122
Kättilstorp. p655	I. a122
Vartofta. p705	Bankeberg. a122
Falköping stad. p717	Malmslätt. x129
Till Falköping-R. 722	Till Linköping. 129
Fr. Falköping-R. 722	
Till Hallsberg. 1048	
Fr. Hallsberg. 1048	
Till Örebro Södra. 1119	
Örebro. 1129	

**Falköping-R.—Örebro—Falköping-R.**

Nedanstående extratåg anordnas till och från Örebro den 5, 8 och 9 juli.

Stationer. Litt. A 3 II III	Stationer. Litt. N II III
Fr. Falköping-R. 725	Fr. Örebro. 800
Vattorp. p740	Örebro Södra. 820
Stenstorp. p758	Till Hallsberg. 981
Skultorp. p758	Fr. Hallsberg. 942
Sköfde. 803	Östansjö. a
Ulfången. p818	Vretstorp. a1112
Väring. p827	Laxå. a1112
Tidan. p834	Finnerödja. a1112
Moholm. p834	Gårdsjö. a1211
Töreboda. p834	Ålgarsås. a1211
Ålgarsås. p834	Gårdsjö. a1211
Finnerödja. p834	Moholm. a1211
Laxå. 1007	Tidan. a1211
Vretstorp. a313	Väring. a1211
Östansjö. a325	Ulfången. a1211
Till Hallsberg. 1048	Sköfde. a1211
Fr. Hallsberg. 1048	Skultorp. a1211
Till Örebro Södra. 1119	Stenstorp. a1211
Örebro. 1129	Vattorp. a1211
	Till Falköping-R. a1211

**Linköping—Katrineholm—Örebro—Katrineholm—Linköping.**

Nedanstående extra tågförbindelser anordnas till och från Örebro den 5, 7, 8 och 9 juli.

Stationer. Litt. A 2 II III	Stationer. Litt. H 1 II III
Fr. Linköping. 658	Fr. Örebro. 800
Rystad. p712	Örebro Södra. 820
Linghem. x712	Till Hallsberg. 981
Gistad. 734	Fr. Hallsberg. 942
Norsholm. 734	Till Katrineholm. 1200
Kimstad. x740	Fr. Katrineholm. 1210
Okna. x748	Strängsjö. a1222
Eksund. x757	Simonstorp. a1240
Fiskeby. x802	Näkna. a1253
Norrköping. 816	Grafversfors. a1253
Karlro. a1253	Åby. a1253
Herrstaber. a1253	Loddbj. a1253
Loddbj. a1253	Herrstaber. a1253
Åby. 827	Karlro. a1253
Grafversfors. x838	Norrköping. 115
Näkna. a124	Fiskeby. a124
Simonstorp. x847	Eksund. a125
Strängsjö. x903	Okna. a125
Till Katrineholm. 917	Kimstad. a145
Fr. Katrineholm. 924	Norsholm. 200
Till Hallsberg. 1030	Gistad. a208
Fr. Hallsberg. 1048	Linghem. a218
Till Örebro Södra. 1119	Rystad. 230
Örebro. 1129	Till Linköping. 230

**Svartå—Örebro—Svartå.**

Nedanstående extratåg anordnas dagligen 3-9 juli.

Stationer. Litt. F III Litt. N III	Stationer. Litt. N III Litt. F III
Fr. Svartå. 726	Fr. Örebro Södra. 842
Dormen. p746	Karlslund. a802
Mullhyttemo. p756	Lindbacka. a
Kvistbro. p802	Gräveby. a102
Gropen. p811	Latorpsbruk. a102
Fjugesta. p811	Vintrosa. a102
Hidingebro. p836	Hidingebro. a102
Vintrosa. p836	Fjugesta. a102
Latorpsbruk. p843	Gropen. a102
Gräveby. p852	Kvistbro. a102
Lindbacka. p900	Mullhyttemo. a1008
Karlslund. p900	Dormen. a
Till Örebro Södra. 908	Till Svartå. 1021

**Hallsberg—Örebro—Hallsberg.**

Nedanstående extratåg anordnas följande dagar:

Litt. E och P dagligen 3-9; Litt. M den 8 och 9; Litt. C den 6 och litt. O den 9 juli.

Stationer. Litt. E III Litt. C III	Stationer. Litt. O III Litt. P III
Fr. Hallsberg. 942	Fr. Örebro. 800
Sannahed. a145	Örebro Södra. 820
Kumla. 965	Adolfsberg. x
Säbylund. 1009	Marieberg. x
Mosås. 422	Mosås. 788
Marieberg. x	Säbylund. x
Adolfsberg. x	Kumla. 818
Till Örebro Södra. 1022	Sannahed. x
Örebro. 1129	Till Hallsberg. 1122

**Teckenförklaringar:**

Tecknet | betyder, att tåg passerar.

Tecknet x betyder, att tåget stannar endast om resande skall på- eller afstiga.

Tecknet p betyder, att tåget stannar för resandes påstigande.

Tecknet a betyder, att tåget stannar för resandes afstigande.

Tiden fr. o. m. kl. 600 e. m. t. o. m. kl. 552 f. m. angives gen. understruktas minutsiffror.

Drick alltid Thulecacao  
och ät alltid Thulepraliner

Bästa  
svenska  
fabrikat



Bästa  
svenska  
fabrikat

Aktiebolaget Förenade Chokladfabrikerna  
STOCKHOLM.

WM SCHWARTZ

I LÜBECK

rekommenderar sig såsom prompt och billig  
Speditör.

Etablerad sedan 1876.

V. Larka,

N. C. CARLSSON & Co ANGB.-EXP. EFTERTRÄDARE.

Angbåtskommissionär.

Verkställer Speditioner och inkasseringar prompt och billigt.

10 Skeppsbron 10, Stockholm.

Telefonnummer: Allm. 22 50, Riks- 10 95. Privat 47 06,  
Kiosken Blasieh Allm. 52 26. Riks- 29 14.

HEDBERG & STRINDBERG

(f. d. C. O. STRINDBERG & Co)

Angbåtsagentur & Speditionsaffär

Riddarholmen 12, Stockholm.

Snabb expedition till lägsta beräkningar  
vid omlastning och förtullning af gods.

Telegramadress: ANGBÅTSKONTORET.

Telef.: Allm. 29 50. --- Riks 6 34.

A.-B. Olson & Wright

Stockholm - Skeppsbron 18

Riks-Tel. 673.

verkställer

Omlastningar och förtullningar fort och billigt.

A.-B. NYMAN & SCHULTZ

STOCKHOLM, Skeppsbron 22

Ångbåtskontor och Speditionsaffär.

Agenter för Finska Angl.-Aktiebolaget och Wasa-Nordsjö Aktie-  
bolags reguliera ångare till **alla Finska ham-  
nar, Reval och St Petersburg.**

för **alla** reguliera ångare till **Köpenhamn och  
Christiania samt Riga.**

för ångare till **Hamburg, Lübeck, norra,  
mellersta och södra Sverige.**

Aug. Lindholm, Stockholm.

Verkställer

omlastningar och förtullningar af gods  
fort och billigt.

Agent för finska ångare.

In- och utväxlar utländska penningar.

Telegrafadress: 20 Rikstel. 33 31. Allm. 23 80.

## NORDISKA MUSEET.



Skansens portar öppna kl. 8 f. m.—10 e. m.

### Å Lejonslätten

Kulturhistoriska samlingarna

öppna hvard. 11—4, sön- och helgdagar 1—4.

Lifrustkammaren fritt tillträde

Söndagar och Fredagar

Inträdesafgift: Mänd. 1 kr. öfriga dagar 50 öre.

Barn under 12 år half afgift.

### Å Skansen

Kulturhistoriska samlingar

med fullständigt inredda allmogestugor  
och andra byggnader från gångna tider.

### Zoologisk trädgård.

Under sommaren:

Dagliga aftonkonserter.

Folkdanser eller ringlekar

utföras alla dagar utom Mänd. af allmoge  
och nationalklädda barn.

Servering å Högloftet och Bredablicks Kafé.  
Under sommaren äfven i Idunshallen, Sagaliden  
Bajderslundan m. fl. ställen.

Inträdesafgift 50 öre. Barn under 12 år  
half afgift, under 8 år fritt tillträde

## Nytt i Bokhandeln!

**Du och din framtid.** Några vägledande ord  
till de unga vid utträdet i lifvet. Utgifven  
af Stockholms Luth. Söndagsskolförening.  
Med förord af Prins O. Bernadotte. Lämplig  
såsom gåfva till konfirmander och till dem,  
som slutat söndagsskolan. Häft. 50 öre, kart.  
75 öre, klotb. 1 kr.

**Från flydda tider.** Bilder ur vårt folks religi-  
ösa lif af Pastor Hjalmar Lyth. Häft. 75 öre,  
kart. 1 kr., klotband 1:25

**Apostlagärningarna.** I öfverensstämmelse med  
Bibelkommissionens Normalupplaga. Sven-  
ska Bibelsällskapets edition. Med mycket  
stor stil. Inb. i klotb. 1 kr.

**Pauli bref till romarna.** I öfverensstämmelse  
med Bibelkommissionens Normalupplaga.  
Svenska Bibelsällskapets edition. Med myc-  
ket stor stil. Inb. i klotb. 60 öre.

**Det bästa jag vet. II. Om Gud den Helige Ande.**  
Af Kyrkoherde D. A. Årnström. Häft. 1: 50,  
kart. 1: 75.

**Tankar och samtal om liivets högsta frågor.**  
VII. Ett samtal om bönhörelse. Af kyrkoherden  
Dr Oscar Bensow. Pris 10 öre.

**Rosenii varningsord mot dem, som åstadkom-  
ma sönderingar.** Pris 15 öre.

**Följ du mig!** Det kristliga lärjungaskapet. Af  
Mrs Pennefather. Andra uppl. Häft. 1: 25,  
kart 1: 50, klotb. 2: 25.

**Blommande hagforn.** En samling dikter af Ma-  
ria Olofsson. Häft. 1 kr., kart. 1: 50, klotb. 1: 75.

**Om du tror.** Berättelse för Ungdom af Hillis  
Grane. Häft. 75 öre, kart. 1 kr.

**Pojken som blef handelsman.** No X i bib-  
liotek för de unga. Ungdomsserien. Af Hillis  
Grane. Häft. 50 öre, kart. 75 öre.

**Den gamla Bibeln.** Berättelse från det trettio-  
åriga kriget af Helena Berthold. Häft. 25 öre.

**Jag skall bli detsamma som far.** Berättelse  
af M. v. O. Häft. 15 öre.

Evang. Fosterlands-Stiftelsens Förlags-Expedition, Stockholm 3.



# AUTOLUX

(Själfttryckslampa)

Ingen luftpumpning. Ingen rensning.  
Inga ledningar. Inga ventiler.  
Ingen passning för fotogenens påsläppande.  
En gång provvad kan ej undvaras.

Aktiebolaget LUX, Stockholm.



## Ågrens Hotel och Pensionat

Stockholm, Klara Södra Kyrkogata 11.  
2 min. väg från Centralstationen (invid Vasagatan).  
Allm. tel. 7917. R. t. 6695. Märtha Bergstedt.

## Hotell PRINCESS

24 Jakobsgratan 24, Stockholm  
Allm. Telefon 8219 Riks Telefon 4807  
rekommenderar sina förstklassiga, propra rum med goda bäddar  
40 resanderum; hiss och badrum, med alla nutidens fordringar  
Vördsamt Joel Jansson.



**HOTEL REGINA**  
Drottninggatan 42, Stockholm.  
Nytt, modernt, komfortabelt.  
Resanderum mot tyst, planterad gård.  
Telegr. Telef. "REGINA".

**SVENSKA LIF**  
Ett af Skandinaviens största lifbolag. Lämna  
de försäkrade all uppstående vinst.  
1910 års anskaffningsresultat utgjorde i  
Ansökta lifförsäkringar 19,335,637 kr.  
Beviljade 18,011,757 kr.  
Ansvarssumma vid 1910 års slut c:a  
**123,400,000** kr.  
Fonder öfver 20 millioner kr.  
Meddelar i förening med Lifförsäkring Invallditets- och  
sjukförsäkring, hvarl äfven ingår sjukhjälp vid olycksfall.  
Särskild vinstgrupp för absolutister.  
Ombud antagas, där bolaget icke redan har sådana.

## Järnsängar Sängkläder

Största och rikhaltigaste urval.  
(OBS. Järnsängarne med trögafnar.)

Göteborgs Nya Verkstadsaktiebolag  
Post- och Telegrafadress "Götaverken".  
Rikstelefon 77 10, 77 11, 12 29, 9 09.

# Saltsjöbaden.

30 minuter med järnväg  
från Stockholm

Grand hotell, Badanstalt och  
Sanatorium öppna hela året.

**OBS!** Under vintersäsongen  
billigare priser.  
Begär prospekt.

**Joh. Lundström & Co A.-Bol.**  
STOCKHOLM.  
(Etablerad 1807).  
Lager af Stenkol, Cokes och Antracit.  
Åtaga sig leveranser till Järnvägar, Ångbåtar,  
Maskinverkstäder och Bruk.  
Kontor: Skeppsbron 18, 2 tr.  
RIKSTEL. 427. ALLM. TEL. 22 88.

**OBS.** Annonsen om  
sid. 8. **Fröléens bokskatt**

**Köp Klädningstyger**  
i Brunkebergs Manufakturmagasin  
Stockholm, 24 Brunkebergstorg.  
Se annonsen sid. 15.

Använd Dir P. Håkansson's  
**SALUBRIN**  
Patenteradt, Giftfritt, Antiseptiskt,  
Se annonsen sid. 17.

**E. G. Tjäder & Son**  
Cigarr- och Tobakshandelsfirma  
— Grundad 1803 —  
STOCKHOLM.

Firmans cigarrer finnas i restaurantvagnarna.

**OBS.** Champagne Delbeck & Co.  
0000 annons sid 8. 0000

**Tjäders Byrå**  
Stockholm, Brunkebergstorg 12.  
Förmedlar: **Egendomsförsäljning.**  
Uthyr: Alla slags affärslokaler, Butiker, Vänin-  
gar, Enkelrum och Villor.  
Anskaffar: Inackorderingar.  
Förmedlar: Platser för bättre kvinnliga platsökande.

**Freja-Magasinet**  
Specialaffär för Damartiklar  
29 Drottninggatan 29  
18 Humlegårdsgatan 18  
STOCKHOLM.

**Eternit-Tak**  
äro lätta, solida, eldsäkra, vat-  
tentäta och jämförelsevis billiga,  
kräva intet underhåll samt hafva  
ett förnämt och prydligt utseende.  
Öfver 400,000 kvm. upplagda i  
Sverige å alla slags byggnader.  
Eternitholaget, 36 Vasagatan 36  
STOCKHOLM.  
Riks 133 00. Allm. 99 69.

**Surahammars  
Bruks A.-Bol.**  
(Post-, telegraf-, telefon- och järnvägsadress  
SURAHAMMAR)  
tillverkar och försäljer:  
Ångpanne-, fartygs- och cisternplåt.  
Stålplåt till sågblad m. m.  
Takplåt och annan tunnplåt.  
Pressad plåt, såsom ångpannebottnar, separators-  
kullor m. m.  
Lokomotivhjul, järnvägshjul och spårvägshjul.  
Hjulringar till lokomotiv-, järnvägs och spårvägshjul  
Smiden till järnvägsvagnar.  
Bromsblock af »Glöckners stahlguss».  
Axtlar och maskinsmidan alla slag.  
Stålgjutgods och tackjärnsjutgods.  
Valsadt rostjärn, bult- och nageljärn.  
Lancashire-smältstycken. Tackjärn m. m.

**J. Grundström.**  
Bankir-, Fond- och Vexelaffär.  
Stockholm. Drottninggatan 9. Filial: Hamngatan 14.  
Bureau de Change. Exchange Office,  
Geldwechsel.  
Filial: Södra Hamngatan 41, Göteborg.

Örvara Edra värdepapper hos  
**Stockholms Ensk. Banks**  
Notariatsafdelning  
Lilla Nygatan 27.

**Fr. V. Tunborg & Co**  
**Modemagasin**  
38 Hamngatan, 1 tr., Stockholm.  
Riks 47 46. Allm. 2 81.

N:o 2  
Arav. Som  
15:te A  
Aktiebolaget STOCKHOLMS HANDELSBANK  
Grundfond... Kr. 21,000,000  
Reservfond och andra till framtida förfogande  
afsedda medel... 24,000,000  
Spedition och  
Ångbåts Expedition  
(Etablerad sedan 1859)  
F. O. KLINGSTRÖM  
LÜBECK och HAMBURG.  
Original-Öfver-Raknemaschinen  
ta-rkast af alla raknemaschinen, då materialet är svenskt. Profmaskiner tillhandahållas  
kostnadsfritt hos A.-B. HADAR SCHMIDT, Representant för Sverige och Norge.  
VASAGATAN 40, Stockholm. Allm. 183 94.  
Riks 133 07.