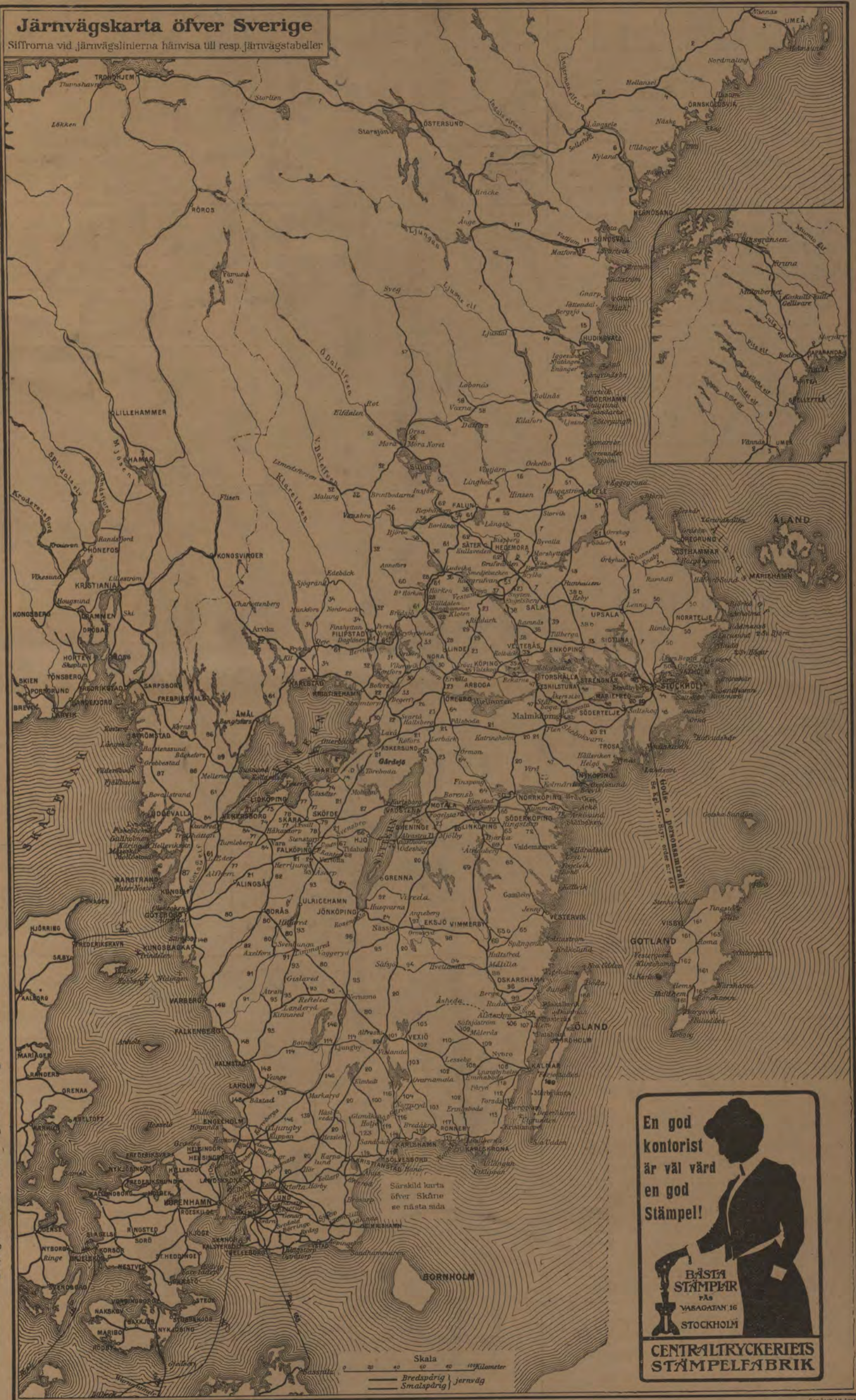


(Utgäves i Stockholm hvarje helgfri Lördag och säljes i bokhandeln samt järnvägsstationerna.) Exped. Vasagatan 5 (Rikt. 2385)
Allm. 15021. (Prönumerationspris lika öfver hela riket: för 1/4 år Kr. 6.00, 1/2 år Kr. 4.50, 3/4 år Kr. 3.00, 1 år Kr. 1.50.)

Lörd. den 31 Dec. 1910

Järnvägskarta öfver Sverige

Siffrorna vid järnvägslinierna härvisa till resp. järnvägstabeller



En god kontorist är väl värd en god Stämpel!

BÄSTA STÄMPEL
PÅ
VASAGATAN 16
STOCKHOLM

CENTRALTRYCKERIETS STÄMPELFABRIK

BANKKONTO
A Depositionsskilling...
F. O. KLINGSTROM
LÜBECK och HAMBURG.
Riksd. 133 07.
Driftiga och respektabla agenter antagas.

Om direkts biljetter till utlandet se sid. 7, ZONTAXOR M. M. se sid. 6.

Gör ett besök!
 eller skriv ett katalog ifrån
Paul U. Bergströms A.-B.
 Stockholm, Drottninggatan 74 & 76.
 Hörnet af Kungsgatan.
Största specialaffär i Herrartiklar.
 Alltid Nyheter!

Afdelningar för:
Finaste Herr-Skrädderi
 efter Engelskt mönster.
Fullständig Herreklipping.
 Specialité:
HATTAR. Alla sorters Underkläder. **KEMBELS SKODON.**
 Reseffekter, Säng-, Res- och Häst-Filtar.
 Eleganta och välgjorda **Herr-Kläder**
 i högsta och medelkvaliteer.
Kavaj-Kostymer fr. 28 Kr. till 70 Kr. **Öfver-Rockar** fr. 30 Kr. till 100 Kr.
 Sport- och Hvardags-Kostymer, Smoking-, Bonjour- och Frack-Kostymer, Ullstrar, Regnrockar, Sport-, Res- och Promenad-Pälsar.
Bättre Gosskläder i alla storlekar.
 Förstklassiga prima varor! Billiga bestämda priser!

Hemorroider fullkomligt botade.
 utan medicin och operation.
 På rekommendation af DOCENTEN MED. DOKTOR GUNNAR NYSTRÖM i Stockholm har undertecknad använt en af Herr J. E. Andersson konstruerad apparat för botande af hemorroider och är jag nu, efter en kort tids behandling FULLKOMLIGT BOTAD.
 Härräng, Häfverösund d. 24 Maj 1910.
 B. E. Gustafsson.
 Apparaten kostar kompl. m. bruksanvisning kr. 3.50, afsedd för särskilt svåra och smärtsamma fall kr. 6.50. Sändes till landsorten mot postförskott.
J. E. ANDERSSON, Rådmansgatan 61,
 Stockholm. A. t. Vasa 3073.



DUFF'S LIQUEUR WHISKY

Macleay, Duff & Co., Glasgow.
 Generalagent
 J. GRANGREN, Stockholm
 Narvavägen 24 :: Rikstel. 5878.



I länder och städer, hvarest A. B. Skandinaviska Trådgardinfabriken, Stockholm, icke är representerad, sökes kapitalstarka firmor som återförsäljare.

Sveabadets simhallar.



Stockholm.

88 Sveavägen

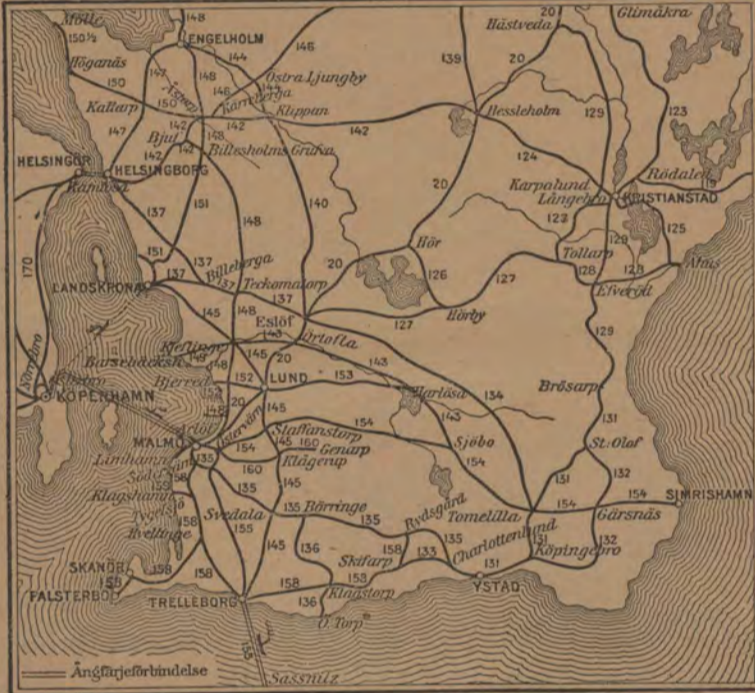
Hotel o. Pensionat Stockholms Hospits

Rikstel. 1045. Allm. Tel. 5985.
 10 Vasagatan 10
 (snedt emot Centralstationen).
Förstklassigt. Hemtrefligt.
Inga drickspengar.
 Hiss. Elektriskt ljus. Läs- och skrifrum.

MEJERIER
 anläggas och monteras med bästa, modernaste och mest ekonomiska maskiner och redskap af
STEN ERICSSON'S EFTERTR.
 VASAGATAN 3 — STOCKHOLM
 Lager af alla slags mejeritensilier.
 Riks 30 30. Katalog på begäran. Allm. 418.

GÖTEBORG.
Lorensbergs Etablissement
 Teater · Varieté · Cirkus
 1:sta klass Restaurant.
 (Innehafvare Olof Möller.)

A. B. STOCKHOLMS PATENTBYRÅ
 K. Y. ZACCO & E. H. BRUHN
 Patentombud: Ingeniör E. Svanqvist. Ombesörjer uttagning af patent, registrering af varumärken, mönster eller modeller i alla länder. Utfört öfver 20,000 sådana uppdrag. Etabl. 1879. Tigr-adr. Invention. Tel. Riks. 382. Allm. 78 09.
 VASAGATAN 7 · STOCKHOLM



Pensionat v. Roxendorff

Stockholm, 12 Birgerjarlgatan 12, 1 tr.
REKOMMENDERAS.
 Helinackordring, godt bord, ljusa, treliga rum från Kr. 100:— pr mån. till högre pris. Måltidsgäster mot tagas lifven. 1:a klass rum för resande.
 Allm. Tel. 21131. Riks Tel. 12055.

Ilexpressens

Emballeringar, transporter och flyttningar.
 Ilexpressens bud äro de snabbaste.
 Stockholm, 12 Mäster-Samuelsgatan.
 Rikstel. 6743, Allm. T. 6503 och 11686.

ELIN WELINS PENSIONAT

STOCKHOLM, SKEPPARGATAN 32 II.
 Rekommenderar sina välmöblerade rum till billiga priser. — Hel eller delvis inackordring.
 Riks. Norrm. 161. Allm. 11913.

Billströms Hofblomsterhandel,
 Stureplan 4, Stockholm,
 rekommenderar sina välbudna, erkänt smakfulla **Begravningskransar.**
 De sällsyntaste och finaste blommor från egna växthus och trädgårdar.
 Allm. Tel. 57 39. Riks 14 09.

G. U. HEURLIN & C:o
 (K. E. Ringholm)
 SKRÄDDERI-AFFÄR
 Biblioteksgatan 6 o. 8.
 Stockholm.

PATENT WALDEMAR BOMAN INGENIÖR
 Medlem af Svenska Patentombudsforeningen.
ROSENBAD 2 BYRÅ
 STOCKHOLM.



TURBINFABRIKEN, FINSHYTTAN

Levererar **alla slags** vattenturbiner. Ny tillverkning af **ytterligt snabbgående typer.** Levereras billiga och goda **Regulatorer.**
 Egen profningsanstalt **med direkt vattenmätning i reservoar** för bestämmande af turbinernas verkningsgrad.
 Fabriken arbetsledare, äldre vattenverksbyggare, lemna på begäran råd och upplysningar.

Antiqviteter, Konstsaker
 säljas och köpas af Svenska Konstsamlaresforeningens Försäljnings-Aktiebolag
 STOCKHOLM
 Väpnaregatan 8 (huset N:r 1 Artillerigatan).

P. L. Åkerman & Lunds Orgel Fabriks A.-B.
 Kungl. Hofleverantör.
 Allm. 86. Riks 26. SUNDEYBERG.
 Kyrkoorglar. Orgelharmonier. Högsta utmärkelser. Af sakkunnige lofordas ton. Förmånliga betalningsvillkor. Begär kostnadsförslag och prisuppgift.

Aktiebolaget Gustafsbergs Fabriks Intressenter,
 Gustafsberg,

tillverkar alla sorters Porslin enligt rikhaltigt priskurant såsom:
 Bordsviser, äkta, opak, granit och ordinära;
 Kaffe- och Téserviser, äkta, opak, granit och ordinära
 Tvättviser, af många olika slag; samt en mängd andra artiklar.
 Dessutom tillverkas enligt särskilda priskuranter:
 Parian,
 Konst- och Lyxartiklar i helt hvitt eller dekorerad porslin, lifvensom Majolika, Sgraffito, Lyster Stengods etc.
 Sanitetsgods samt
 Isolatorer och andra elektriska artiklar af porslin.
Proflager såväl vid Fabriken som i Utställningslokalen Kungsträdgårdsg. N:o 2 A, Stockholm

Williams Affischerings-Aktiebolag, STOCKHOLM
 Jakobstorg N:o 1 (vid Gustaf Adolfsborg)
Annonsering å såväl statens som enskilda järnvägar.
 Bästa och billigaste sätt att annonsera är och förblir genom **Williams Affischerings-Aktiebolag.**

A.-B. M. Færden
 Specialité: Värmeledningar.

 Riks Tel. 34 33. Allm. Tel. 119 80.
Eriksbergsgatan 5 o. 7, Stockholm.

GRAND PENSIONAT
 Strandvägen 7 A, Stockholm.
 Telefon Riks: 8169; 2503. Allm.: 547, 873.
 Telegramadr.: Dehpensionat.

Stockholm & Malmö. Kreditauskünfte an allen Plätzen in Schweden mit dem Auslande. Legitimationskarten für Auskünfte bei allen swedischen Korrespondenten. Post- & Telegrafsadress: Soliditet.

Table listing names and addresses in the Stockholm region, including entries for Helsingborg, Halmstad, and Göteborg.

Table listing names and addresses in the Malmö region, including entries for Kungälv, Kungälv, and Kungälv.

Table listing names and addresses in the southern and western regions of Sweden, including entries for Göteborg, Kungälv, and Kungälv.

Advertisement for 'Allmänna Lif' insurance company, featuring the company logo and name in a stylized font.

Table listing names and addresses in the northern and central regions of Sweden, including entries for Gäddede, Gäddede, and Gäddede.

Table with multiple columns listing names, addresses, and other details. Includes a large advertisement for 'Almänna Lif' (Allmänna Liv) insurance company in the center, featuring the company name in large letters and details about its services and branches.

Hotel, Pensionat, Rum för resande och Gästgivarvärdar (Ggfv.) i Sverige.

Table listing hotels, pensions, and guest houses across Sweden. Columns include location, name, and contact information. Locations listed include Lund, Malmö, Stockholm, Göteborg, and many others.

Statens järnvägars zontaxa.

Zontaxa B

Main table for Zontaxa A and B, listing routes, distances, and fares for various zones.

Frivikt å resgods. Hvarje resande - utom innehafvare af parti- eller månadsbiljetter - ligger att utan särskild afgift medföra resgods till en vikt af högst 25 kg.

Zontaxa C, D, E, F, G tables with columns for zones, kilometers, and fares.

Belfrages Pensionat & Hotell 2 Brunkebergstorg 2 Stockholm.

Bestämmelser rörande befordring af resande. Statens järnvägar. Biljett gäller tre månader, afstämplingsdagen inberäknad.

Zontaxa I table with columns for zones, kilometers, and fares.

Zontaxa J, K, L, M, N tables with columns for zones, kilometers, and fares.

Allmänna Enke- och Pupillkassan, grundad år 1784, Storkyrkobrinken 11, Stockholm. Meddelar familjeförsörjare försäkring för pension åt efterlevande. Prospekt portofritt.

FRÖLÉENS BOKSKATT

BÄSTA och BILLIGASTE RESLEKTYR.

Endast 50 öre pr nr

Finnes att tillgå

i alla välordnade boklädor i Sverige och Finland,
i Sv. Pressbyråns kiosker å större järnvägsstationer,
i alla bättre tidnings- och cigarraffärer.

3. De gyllene knifvarna. Äventyrsroman af Paul Féval. Ill. 2:a uppl.
4. Kärlek och Galvanoplastik. En utvald samling glada historier från skilda länder. Öfvers. 2:a uppl.
5. Smugglarens hemlighet. Novell af Fva Barret. Öfvers. Ill. 2:a uppl.
6. Poste Restante. Amerikansk kriminalnovell af John Nobody. Öfvers. 2:a uppl.
7. Huru jag fick mig en bustru och andra berättelser af Fritz Reuter. Öfvers. Illustr. 2:dra uppl.
8. Min brud från Söders. Roman af Arch. Claver Gunter. 2:a uppl.
10. Genom Europas efter en bulldogg. Studentminnen, historier och hugskott. Af Johan Levart. Sv. orig.
12. En Julberättelse och Syrsa vid härden. Af Charles Dickens.
15. Från mormors tid. Några händelser, upptecknade af Karna Nilsson. Sv. org. Illustr.
16. Ungdom och kärlek. Roman af Pierre Loti. Öfvers.
17. Den stora ökände. Detektivroman från Stockholmstrakten af Gustaf Rosengren. Svenskt original.
18. En underjordisk värld. Äventyrsroman af Frank Possel. Öfvers.
19. En amerikansk grevinnan. Roman af Harrison Rhodes. Öfvers.

20. Don Balasco från Key West. Roman af Arch. Claver Gunter. Öfvers.
21. Dolda Makter. Skildringar från det hemlighetsfulla värld af Jules Lermine. Öfvers. 1:a serien.
22. Gamla Gaster. Berättelse af Gustaf Janson. Svenskt original.
23. En äktenskaps historia. Roman af Jeanne Matrei. Öfvers. fr. franskan.
24. Rerocade. Roman af Elisabeth Kuylenstierna-Wenster. Svenskt original. Ill.
25. Man och hustru emellan. Berättelser af Daniel Fallström. Svenskt original.
26. Skylock vid foden. Detektivroman af Fergus W. Hume. Öfvers. fr. eng.
27. I Sierra Nevada. Roman af Bret Harie. Öfvers.
28. En ulf i frakkläder och andra berättelser från skånska stugor af Henrik Wrånér.
29. Dolda makter. Skildringar från det hemlighetsfulla värld af Jules Lermine. Öfvers. 2:a serien.
30. Kärlek och pengar. Stockholmroman från slutet af 1890-talet af Gustaf Bader.
31. Inbrottsjufvarnas klubb, af Henry A. Hering. Öfvers. Illustrerad.
32. Högländaberättelser, af Peter Rosegger. Öfversättning.
33. Amerika-grevnen. Humoristisk roman af Mark Twain. Öfversättning.

34. Colomba. En roman om korsikansk blodshämnd af Prosper Mérimée.
35. Doris Smith. Roman af Elisabeth Kuylenstierna-Wenster.
36. En fattig ädlings historia. Roman af Octave Feuillet.
37. Starkare än lifvet och Ett samvetsåttenskap. Två noveller af Henning von Meisdad.
38. Sorgens gudbarn. Roman af Hermann Sudermann. Öfvers.
39. Lifvet vid tjugu år. Roman af Alexander Dumas d. y. Öfvers.
40. Judarnas Rafael. Roman af L. von Sacher-Masoch. Öfvers.
41. Som agnar för vinden. Romantiserad berättelse från det förstörda Messina. Af Astrid Ahnfeldt. Sv. original.
42. Kvinnohjertan. Två noveller af Paul Heyse. Öfvers.
43. Missingskålen. Spännande amerik. detektivroman af Louis J. Vance.
44. Vårt hjerta. Roman af Guy de Maupassant. Öfversättning.
45. Romeo och Julia i byn. Roman af Gottfried Keller.
46. Vendotta. Två noveller af Honoré de Balzac.
47. Hans Höghet. Humoristisk berättelse af Fritz Reuter. Under förberedelse.
48. Drömmen om lycka. Berättelse af Elisabeth Kuylenstierna-Wenster.

N:r 1, 2, 9, 11, 13 och 14 äro slutsålda på förlaget.

Champagne Delbeck & Co, Reims

Kungl. Svensk Hofleverantör.

Generalagent: Georg Kant, STOCKHOLM.

Riket. 11144. Allm. tel. 6642.

Agent: H. J. Troilius, STOCKHOLM, Vassag. 6V (hiss).

Riket. 2835 kl. 12-2.

Östern. 307 kl. 8-9, 30, 6-8.

Swärds Pensionat

STOCKHOLM, G:la Kungsholmsbrogat. 46, 1 tr.
rekommenderar lärd resande väl möblerade och mattbelagda rum till de mest billiga priser.
OBS! 3 minuters väg från Centralstationen.
Betjäning möter vid alla tåg, inga drickspenningar.
R. T. 9775. Allm. Telefon 29487. Nils Swärd.

I STOCKHOLM

Vid Stockholmsbesök bör naturligtvis ej underlåtas att beivra en föreställning å »Nationalscenen» K. Dram. Teatern och samtidigt intaga middag eller supé å

Dramatiska Teaterns Restaurant,

vilken under sin nya ledning tillvunnit sig allmän sympati och erkännande såsom matställe af första rang i förening med synnerligen humana priser. Särdeles komfortabla och hemtrefliga lokaler, samlingsplats för artister och konstnärer. Direkt förbindelse mellan Teatervestibulen och Restauranten. Elegant, intim festvåning för beställningar.

Vördsamt
Ny regim. Hugo Jagare.
Fr. Hôtel Kronprinsen.

ÖREBRO KEX

Er bästa reskost! Kexpaket å 10 eller 25 öre finnas i alla Statens Järnvägars restaurationsvagnar och på Restauranter vid Stockholms Central m. n.
Aktiebolaget Örebro Kexfabrik.
Kungl. Hofleverantör.

TELEGR. ADRESS: EXPRESSBYRÅN, STOCKHOLM. RIKS. 353. TELEFONER: ALLM. 4306.

Medlem af »Internationella Möbeltransport-Förbundet» och »Skandinaviska Möbeltr.-Förb.» - Statens Järnvägars entreprenör sedan 1876.

Ombesörjer: Speditioner, förtullningar & distributioner.

Flyttningar såväl till och från utlandet som inom landet under garanti.
Möbelmagasinering på längre och kortare tid i egna förstklassiga lokaler till moderata priser.
Obs! Medaljer och diplom från ett flertal utställningar för omsorgfull packning af konst saker m. m.

Göteborgs Privata Handelsinstitut

Benno Rosenbund
Göteborgs och Vestkustens största och fullständigaste handelsläroverk.
14 speciallärare, för språk infödda.

Stockholms högre Handelsläroverk

Björstedtska Skrif-, Språk- & Handelsinstitutet, Norrlandsgatan 20, Stockholm. R. 8115. 21:sta läsåret. Öfningskontor. A. 12058.

ÄRS-, termins- och kortare kurser för Handel, Bank, Handv. o. Landtr. Elever mottagas dagl. Prospekt på begäran. Platser rekommenderas.

Le Khédive

(ED. LAURENS), Alexandria.
Egyptens förnämsta Cigaret-Fabrik.
19 Grands Prix & Hedersdiplom.

W.O. Stamboli,

THEODOSIA (Krim).
Rysslands förnämsta Cigarettmärke.
Högsta utmärkelser på alla utställningar.

Forts. fr sid. 5. Hotel, Pensionat, Rum för resande och Gästgifvaregårdar (Ggfv.) i Sverige.

<p>Stockholm, Hotel Continental, se annons sid. 12.</p> <p>Hotel Regina, se annons omslagets 4:de sida.</p> <p>d'Angleterre, se annons sid. 13.</p> <p>Standard, se annons sid. 13.</p> <p>Terminus, se annons sid. 7.</p> <p>Belfrage, se annons sid. 6.</p> <p>de Frankfurt, se annons sid. 9.</p> <p>Fyris, se annons sid. 9.</p> <p>Germania, se annons sid. 17.</p> <p>Gustaf Adolf, se annons sid. 13.</p> <p>Automat-Hot., se annons sid. 14.</p> <p>Park Hotell, se annons sid. 15.</p> <p>Hotel Luleå, se annons sid. 12.</p> <p>Kanan, se annons sid. 14.</p> <p>Kronprinsen, se annons sid. 15.</p> <p>Exelsior, se annons sid. 15.</p> <p>Kung Carl, se annons sid. 17.</p> <p>o. Pensionat Nordstjernan, se annons sid. 16.</p> <p>Rydberg, se annons sid. 14.</p> <p>Temperans, se annons sid. 15.</p> <p>Stora Rosenbad, se annons sid. 18.</p> <p>Drott, se annons sid. 15.</p> <p>Svecia, se annons sid. 13.</p> <p>Victoria, se annons sid. 15.</p> <p>Hellman, se annons sid. 12.</p> <p>Bellman, se annons sid. 12.</p> <p>Savoy, se annons sid. 15.</p> <p>Centralhotellet, se annons sid. 17.</p> <p>Kruses pens. o. hot.; se annons sid. 13.</p> <p>Hotel o. Pensionat Cosmopolite, se annons sid. 12.</p> <p>Hotel o. Pensionat v. Platen, se annons sid. 13.</p> <p>Hotel och pensionat, se annons sid. 17.</p>	<p>Hotel o. Pensionat Birger Jarl, se annons sid. 13.</p> <p>Hedbergs pensionat, se annons sid. 11.</p> <p>Hotel Horn, se annons sid. 11.</p> <p>1:a kl. Privathotell o. Pensionat, se annons sid. 15.</p> <p>1:a kl. Privathotell, se annons sid. 11.</p> <p>1:a kl. Privathotell, se annons sid. 11.</p> <p>Fröken Carlsons pensionat, se annons sid. 17.</p> <p>Gyllenrams pensionat, se annons sid. 15.</p> <p>Hotel Blå Bandet, se annons sid. 15.</p> <p>Ahlin, se annons sid. 12.</p> <p>Roséns pensionat, se annons sid. 11.</p> <p>Hedvig Johanssons privat-h., se annons sid. 15.</p> <p>Stockholms Hospits, se annons omslagets 2:dra sida.</p> <p>Elin Welins pensionat, se annons å omsl. 3:dra sida.</p> <p>Agrens pensionat o. hotell, se annons omsl. 4:de sida.</p> <p>City-Hotellet, se annons sid. 15.</p> <p>Pensionat Bertelakjöld, se annons sid. 19.</p> <p>Pensionat Dahl, se annons sid. 17.</p> <p>Värmländska pensionatet, se annons sid. 20.</p> <p>Privathem för resande, se annons sid. 12.</p> <p>Privata Rum för resande, se annons sid. 12.</p> <p>Aug. Anderssons privathotel, se annons sid. 13.</p> <p>Svärds pensionat, se annons denna sida.</p> <p>Stora Rör, Ggfv.</p> <p>Storlien, Järnvägshotell.</p> <p>Högfjällsanatoriet.</p> <p>Storsund, Hotel.</p> <p>Storvik, Järnvägshotell.</p> <p>Nya hotell.</p> <p>Ggfv.</p> <p>Strengnäs, Stadshotell.</p> <p>Järnvägshotell.</p> <p>Ggfv.</p> <p>Strömsholm, Rum f. resande.</p> <p>Strömsnäs bruk, Hotel.</p> <p>Strömsnad, Grand Hot. Hellberg.</p> <p>Viktoria.</p> <p>Strömsund, Hotel Svea.</p> <p>Nya Hotellet.</p>	<p>Strömtorp, Strömtorps hotel.</p> <p>Nya hotell.</p> <p>Stugun, Ggfv.</p> <p>Stöde, Ggfv.</p> <p>Sundsby, Ggfv. (Kundsbyn).</p> <p>Sundsvall, Hotell Knauts.</p> <p>Sundsvall, Centralhotellet.</p> <p>Privathotell.</p> <p>Sjömanshemmet.</p> <p>Sunne, Hotel Nilsson.</p> <p>»Svea».</p> <p>»Gästis» m. Ggfv.</p> <p>»Sunne».</p> <p>Turisthotellet.</p> <p>Svalöf, Hotel.</p> <p>Svanesund, Ggfv.</p> <p>Svappavaara, Ggfv.</p> <p>Svedala, Järnvägshotell.</p> <p>Sveg, A. Halfvarssons hotel.</p> <p>Svärdsjö, Ggfv.</p> <p>Säfsjö, Hotel Olof Rusell.</p> <p>Hotel Augusta Peterson.</p> <p>Sävar, Ggfv. (Sävar).</p> <p>Säter, Hotel o. Ggfv.</p> <p>Rum f. resande</p> <p>Pensionat.</p> <p>Turisthotellet.</p> <p>Söderfors, Hotel.</p> <p>Söderhamn, Stadshotell.</p> <p>Centralhotellet.</p> <p>Nyckerhetshot.</p> <p>Ggfv.</p> <p>Söderköping, Stadshotell.</p> <p>Brunnsrest.</p> <p>Hotel Fenix.</p> <p>Södertelje, Stadshotell.</p> <p>Badhotellet.</p> <p>Stadskällaren.</p> <p>Ggfv.</p> <p>Söderåkra, Rum f. resande vid Järnvägssat.</p> <p>Rum f. res. (Buatörp).</p> <p>Södra Sandby, Hotel.</p> <p>Sölvesborg, Stadshotell.</p> <p>Sösdala, Hotel, Ggfv. o. Rest.</p> <p>Teckomatorp, Hotel.</p> <p>Tibro, Rum f. resande o. Ggfv.</p> <p>Rum f. resande.</p> <p>Tidaholm, Fernströms pens.</p> <p>Högbergs hotel.</p> <p>Järnvägshotell.</p> <p>Tierp, Ggfv.</p> <p>Tingsryd, Hotel.</p> <p>Tollarp, Hotel.</p> <p>Ggfv.</p> <p>Tommelilla, Järnvägshotell.</p> <p>Johnssons hotel.</p> <p>Torpshammar, Ggfv.</p> <p>Torsby, Privathotell.</p> <p>Stora hotell.</p> <p>Turisthot. Björndet.</p> <p>Torshälla, Stadskällaren.</p> <p>Torsåker, Ggfv.</p> <p>Torsås, Järnvägshotell.</p> <p>Rum f. resande.</p> <p>Torup, Ggfv.</p>	<p>Traheryd, Hotel.</p> <p>Ggfv.</p> <p>Tranås, Centralhotellet.</p> <p>Aktb. Tranås vattenkur-anstalts hotel.</p> <p>Trehörningsjö, Hotel o. Ggfv.</p> <p>Trekanten, Hotel Trekanten.</p> <p>Trelleborg, Stadshotell.</p> <p>Hotell Norden.</p> <p>Trollhättan, Ggfv.</p> <p>Grand Hotel.</p> <p>Järnvägshotell.</p> <p>Restaurant Göta.</p> <p>Ggfv.</p> <p>Rum f. resande.</p> <p>Trosa, Hotel.</p> <p>Ggfv.</p> <p>Tråfvad, Rum för resande.</p> <p>Trångsviken, Hotel Dalgård.</p> <p>Tulleråsen, Ggfv.</p> <p>Tyringe, Hotel.</p> <p>Pensionat.</p> <p>Ggfv.</p> <p>Tåsjö, Ggfv.</p> <p>Tännäs, Ggfv. (Valmäsen).</p> <p>Tärnsjö, Rum f. resande.</p> <p>Ggfv.</p> <p>Töllesjö, Ggfv. (1 km. Töllesjöholm).</p> <p>Töre, Ggfv.</p> <p>Töreboda, Hotel.</p> <p>Ggfv.</p> <p>Uddebo, Rum f. resande.</p> <p>Uddevalle, Grand Hotel.</p> <p>Hotel Royal, se annons sid. 31.</p> <p>Uddevalle hotel.</p> <p>Ggfv.</p> <p>Ulföhamn, Ulfs hotelaktb.</p> <p>Ulricehamn, Stora hotell.</p> <p>Ggfv.</p> <p>Restaur. i Sanatoriet.</p> <p>Umeå, Stora hotell.</p> <p>Hotel Forsberg.</p> <p>Centralhotellet.</p> <p>Udenäs, Ggfv. (Öfverby).</p> <p>Undersåker, Pensionat.</p> <p>Uppered, Hotel.</p> <p>Uppsala, Hotel Svea.</p> <p>Svanfeldt.</p> <p>S:t Erik.</p> <p>Gelle.</p> <p>Sala.</p> <p>Stadshotell m. Annex.</p> <p>Grand Hotel Hörnan.</p> <p>Ursviken, Hotel.</p> <p>Utö, Restaur. o. Hotel.</p> <p>Vadstena, Stadshotell.</p> <p>Vaggeryd, Järnvägshotell.</p> <p>Valdemarsvik, Hotel Svanen.</p> <p>Stora hotell.</p> <p>Vallentuna, Hotel.</p> <p>Vallsta, Rum f. resande.</p> <p>Vallåkra, Ggfv.</p> <p>Vsnneboda, Hotel.</p> <p>Vansbro, Järnvägshotell.</p>	<p>Vara, Järnvägshotell.</p> <p>Stora hotell.</p> <p>Rum f. resande.</p> <p>Vartofta, Rum f. resande samt Restaur.</p> <p>Vaxholm, Vaxholms hotel.</p> <p>Veberöd, Hotel And. Bengtsson.</p> <p>J. Thornqvist.</p> <p>Veda, Ggfv. (Hornö).</p> <p>(Veda).</p> <p>Vedum, Ggfv.</p> <p>Veinge, Hotel Veinge.</p> <p>Venersborg, Hotel Anna Björk.</p> <p>Centralhotellet.</p> <p>Hotel Strömers.</p> <p>Venersborgs Stads-hus, Hotel, Källare o. Ggfv.</p> <p>Vernamo, Ggfv.</p> <p>Stora hotell.</p> <p>Vessigebo, Rum f. resande.</p> <p>Ggfv. (Sjönevad.).</p> <p>Vesterfernebo, Ggfv. v. Forsby.</p> <p>Vestervik, Stadshotell.</p> <p>Strandhotellet.</p> <p>Vesterås, Centralhotellet.</p> <p>Hotel Klippan.</p> <p>Vesterås.</p> <p>Pens. Vestmannia.</p> <p>Vestra Torup, Hotel.</p> <p>Hotell.</p> <p>Stadshotell, se annons sid. 33.</p> <p>Ggfv.</p> <p>Nyströms hotel.</p> <p>Vilstavarf, Hotel Bergforsen.</p> <p>Turisthyddan.</p> <p>Vilhelmina, Ggfv.</p> <p>Vilshult, Hotel.</p> <p>Vimmerby, Stadshotell.</p> <p>Vindeln, Ggfv.</p> <p>Vingåker, Hotel.</p> <p>Ggfv. (Bondestad).</p> <p>Vinslöf, Rum f. resande.</p> <p>Virserum, Virserums hotel.</p> <p>Visby, Stadshotell.</p> <p>Hotel Visby Börs.</p> <p>Visingsö, Hotel Visingsö.</p> <p>Vislanda, Joh. Lindahls hotel.</p> <p>Vistakulle, Turisthotellet (sommarm.).</p> <p>Vittangi, Ggfv.</p> <p>Vittsjö, Hotel.</p> <p>Vollsjö, Hotel Svea.</p> <p>Flygare.</p> <p>Vretstorp, Hotel.</p> <p>Ggfv.</p> <p>Vrigstad, Ggfv.</p> <p>Vuollerim, Ggfv.</p> <p>Vånga, Ggfv.</p> <p>Vårgårda, Hotel o. Ggfv.</p> <p>Vännäs, Järnvägshotell.</p> <p>Ggfv.</p> <p>Väsby, Rum f. resande. - Mat Hillhandahälls.</p> <p>Ystad, Hotel Continental.</p>	<p>Ystad, Hotel du Sud.</p> <p>Hotel du Nord.</p> <p>Prins Carl.</p> <p>Saltsjöbadens hotel och Restaur. (sommarm.).</p> <p>Åhus, Ggfv. o. Hotel.</p> <p>Järnvägshotell.</p> <p>Ålem, Järnvägshotell.</p> <p>Åmot, Hotel John Englund.</p> <p>Nya hotell.</p> <p>Ggfv.</p> <p>Åmål, Järnvägshotell.</p> <p>Stadshotell.</p> <p>Rum f. resande.</p> <p>Ånge, Järnvägshotell.</p> <p>Hotel Gustaf.</p> <p>Höjer.</p> <p>Nya Ggfv.</p> <p>Privathotell.</p> <p>Ann, Björkagens pensionat.</p> <p>Klacks pensionat.</p> <p>Ånns fjällpensionat.</p> <p>Ånäset, Ggfv.</p> <p>Åre, Grand Hotel Åre.</p> <p>Hotel Åreskutan.</p> <p>Årjeng, Hotel Årjeng m. Ggfv.</p> <p>Åsa station, Ggfv.</p> <p>Asheda, Hotel Kexholm.</p> <p>Hotel Asheda.</p> <p>Astorp, Järnvägshotell.</p> <p>Pensionat.</p> <p>Ggfv.</p> <p>Åtvidaberg, Hotel.</p> <p>Ödenäs, Ggfv. (Kullabo).</p> <p>Ödeshög, Hotel Ödeshög.</p> <p>Chicago.</p> <p>Ggfv.</p> <p>Öfverhörnsås, Ggfv. (Hörnäs).</p> <p>Öfverklinten, Hotel Dahlström.</p> <p>Öfvertorneå, Ggfv.</p> <p>Örebro, Hotel Continental.</p> <p>Stora Hotellet.</p> <p>Grand Hotel.</p> <p>Hotel Germania.</p> <p>Järnvägshotell.</p> <p>Fenix.</p> <p>Fru Lina Peterssons Pensionat (se annons sid. 18).</p> <p>Öregrund, Stadshot. o. Ggfv.</p> <p>Örn, Ggfv.</p> <p>Örnsköldsvik, Hot. Örnsköldsvik.</p> <p>Stadshotell.</p> <p>Örnsundsvik, Rum f. resande.</p> <p>Osmo, Pensionat.</p> <p>Östersund, Hotel Standard.</p> <p>Grand Hot.</p> <p>Nya hotell.</p> <p>Rum f. resande.</p> <p>Hotel Norrland.</p> <p>Östervåla, Ggfv.</p> <p>Östhammar, Hotel Rydberg.</p> <p>Ötraby.</p> <p>Östra Grefvle, Järnvägshotell.</p> <p>Öxnered, Järnvägshot. m. Rest.</p>
--	---	--	---	--	--

Begär alltid **Svenskt Postpapper** från "Finbruken", Stockholm.

Table 1: Luleå-Riksgränsen (Narvik). Includes routes like Statens järnv. spårv. 1.435, Fr. Luleå, Gammelstad, Sunderby, s.a., etc.

Table 2: (Narvik) Riksgränsen-Luleå. Includes routes like Stat. järnv. spårv. 1.435, Fr. Riksgränsen, Vassijokk, etc.

Table 3: Vännäs-Umeå. Includes routes like Fr. Stockholm, C 1, Luleå 1, 2, Stat. j. spårv. 1.435, Fr. Vännäs, etc.

Table 4: Umeå-Vännäs. Includes routes like Stat. järnv. spårv. 1.435, Fr. Umeå, Brännland, Spöland, etc.

Table 5: Gällivare-Malmberget. Includes routes like Stat. järnv. spårv. 1.435, Fr. Gällivare, Malmberget, etc.

Table 6: Malmberget-Gällivare. Includes routes like Stat. järnv. spårv. 1.435, Fr. Malmberget, Gällivare, etc.

Table 7: Mellansel-Örnsköldsvik. Includes routes like Fr. Stockholm, C 1, 2, Luleå 1, 2, Statens järnv. spårv. 1.435, Fr. Mellansel, etc.

Linderoths Urfabrik. TORN-UR, STATIONS-UR, ELEKTRISKA UR, VAKT-KONTROLL-UR, Transparenta Urtaflor. Försäljer Fick-Ur, Vagg-Ur, Res-Ur m. m. 28 Drottninggatan, Stockholm.

Table 8: Gällivare-Koskulls kulle. Includes routes like Statens järnv. spårv. 1.435, Fr. Gällivare, Koskulls kulle, etc.

Table 9: Koskulls kulle-Gällivare. Includes routes like Statens järnv. spårv. 1.435, Fr. Koskulls kulle, Gällivare, etc.

Table 10: Örnsköldsvik-Mellansel. Includes routes like Statens järnv. spårv. 1.435, Fr. Örnsköldsvik, Mellansel, etc.

Table 11: Långsele-Sollefteå. Includes routes like Fr. Stockholm 1, 2, Östersund 1, 2, Sundsvall 11, 7, 2, Statens järnv. spårv. 1.435, Fr. Långsele, etc.

Table 12: Bräcke-Lappträsk. (Biljettpris taxa A sid. 6.) Lappträsk-Bräcke. Includes routes like Fr. Stockholm 1, Östersund 1, Sundsvall 11, 7, Statens järnv. spårv. 1.435, Fr. Bräcke, etc.

Table 13: Lappträsk-Bräcke. Includes routes like Statens järnv. spårv. 1.435, Fr. Lappträsk, Bräcke, etc.

Table 14: Härnösand-Sollefteå. Includes routes like Statens järnv. spårv. 1.435, Fr. Härnösand, Sollefteå, etc.

Table 15: Sollefteå-Härnösand. Includes routes like Statens järnv. spårv. 1.435, Fr. Sollefteå, Härnösand, etc.

Table 16: Direct routes between Stockholm and Luleå, and between Vännäs-Luleå. Includes routes like Direkta vagnar mellan Stockholm och Luleå, etc.

Table 17: Lappträsk-Bräcke. (Biljettpris taxa A sid. 6.) Lappträsk-Bräcke. Includes routes like Fr. Lappträsk, Bräcke, etc.

Table 18: Härnösand-Sollefteå. Includes routes like Statens järnv. spårv. 1.435, Fr. Härnösand, Sollefteå, etc.

Table 19: Sollefteå-Härnösand. Includes routes like Statens järnv. spårv. 1.435, Fr. Sollefteå, Härnösand, etc.

Direkta vagnar mellan Luleå och Stockholm i N: 501 och 502 mellan Bräcke och Umeå i N: 806 och 805, i Sofvagnar I och II kl. i N: 801 fr. Långsele och i N: 502 till Långsele.

Stationen Sollefteå läger stänges för trafik fr. o. m. den 16 oktober. Inställs 22-24 december. Genomgående vagnar i tågen N: 2 o. 4 Härnösand-Långsele samt N: 3 o. 5 Långsele-Härnösand.

GÖTEBORGS HANDELS- OCH SJÖFARTSTIDNING finnes hos tågbuden och i kioskerna vid de större stationerna. Hôtel de Frankfurt, 16 Skeppsbron 16, Stockholm. Rikst. 21 62. Hotellet har det ypperligaste och sundaste läge i Stockholm vid de Norrländska, Finska, Tyska samt Vinterpostångbåtarnes tilläggningsplats vid Skeppsbron med den härligaste utsikt över sjön, och tillhandahåller resande välmöblerade rum, såväl i som 2-3 trappor upp till mycket billiga priser och rekommenderas i resandes välvilliga hägkomst. Spårväg till och från Hotellet till nästan alla platser i Stockholm och dess närmaste omgivning. Nyinredd Café rekommenderas i allt hvad till ett väl ordnat Café hörer. Gust. Hultqvist.

Table 20: HOTELL FYRIS. Tyst. Centralt läge. Elektriskt ljus. Rikst. 38 04. Allm. tel. 213 64. Agnes Engblom. Persontåg. Stockholm-Väsby. Includes routes like Fr. Stockholm C, Karlberg, Tomtebodan, Hagalund, etc.

Table 21: Väsby-Stockholm. Includes routes like Fr. Väsby, Karlberg, Hagalund, etc.

OBS! Champagne Delbeck & Co annons sid. 7. SV. KOMM. den 31 Decem. 1910.

8. Fors—Grufgården. Garpenberg—Fors järnv. spårv. 1,435. Fr. Fors 100, Åsgarn 114, Garpenberg 139, Herrgården 205, Dala Finnhyttan 210, Till Grufgården 210.

Grufgården—Fors. Garpenberg—Fors järnv. spårv. 1,435. Fr. Grufgården 250, Dala Finnhyttan 318, Herrgården x, Garpenberg x, Åsgarn x, Till Fors 410.

18. Gefle—Gysinge—Sala. Fr. Ockelbo 51, Storvik 55, Sala—Gysinge—Gefle järnv. spårv. 1,435. Fr. Gefle 500, Till Hagaström 510, Sveden 513, Mackmyra 520, Öferhärde 525, Rörberg 535, Främingshem 549, Hedesaunda 607, Smedsång 617, Till Gysinge 625, Gysinge 627, Kjerstinbo 638, Tärnsjö 654, Råbo 709, Till Runhällen 718, Fr. Runhällen 721, Jugansbo 732, Sala damm 740, Till Sala 750.

Biljettpris. Zon Kilo-meter Enkel bilj. I II III

Sala—Gysinge—Gefle. Fr. Stockholm C. 35, Krybo 1, Eskilstuna 47, Västernäs 35, Tillberga 39.

9. Näs—Morshyttan. Näs—Morshyttans järnv. spårv. 0,891. Fr. Näs 540, Bredgrind 555, Vestanhede 610, Till Morshyttan 620, Till Stockholm C. 7 7016, Gäfle 7, 55 1025.

Morshyttan—Näs. Fr. Gäfle 55, 7, Stockholm C. 7, Näs—Morshyttans järnv. spårv. 0,891. Fr. Morshyttan 800, Vestanhede 815, Bredgrind 835, Till Näs 845.

Fr. Gefle 55, 7, Stockholm C. 7, Näs—Morshyttans järnv. spårv. 0,891. Fr. Morshyttan 800, Vestanhede 815, Bredgrind 835, Till Näs 845.

Biljettpris per km. Enkel resa 6 öre i II och 4 öre i III kl. Tur och retur (4 dagar) 80 % mer.

Fr. Stockholm C. 35, Krybo 1, Eskilstuna 47, Västernäs 35, Tillberga 39.

10. Långshyttan—Byvalla. Byvalla—Långshyttans järnv. spårv. 0,891. Fr. Långshyttan 1110, Vesterby 1135, Rörshyttan 1150, Till Stjernsund 1185, Villingen 1212, Åsbo 1212, Lerhyttan 1212, Valla 1240, Till Byvalla 1240.

Byvalla—Långshyttan. Fr. Stockholm C. 7, Gäfle 55, 1, Byvalla—Långshyttans järnv. spårv. 0,891. Fr. Byvalla 730, Valla 730, Lerhyttan 730, Åsbo 758, Villingen 758, Till Stjernsund 820, Stjernsund 900, Rörshyttan 900, Vesterby 900, Till Långshyttan 930.

Fr. Stockholm C. 7, Gäfle 55, 1, Byvalla—Långshyttans järnv. spårv. 0,891. Fr. Byvalla 730, Valla 730, Lerhyttan 730, Åsbo 758, Villingen 758, Till Stjernsund 820, Stjernsund 900, Rörshyttan 900, Vesterby 900, Till Långshyttan 930.

Biljettpris per km. Enkel resa 6 öre i II och 4 öre i III kl. Tur och retur (4 dagar) 80 % mer.

Fr. Stockholm C. 7, Gäfle 55, 1, Byvalla—Långshyttans järnv. spårv. 0,891. Fr. Byvalla 730, Valla 730, Lerhyttan 730, Åsbo 758, Villingen 758, Till Stjernsund 820, Stjernsund 900, Rörshyttan 900, Vesterby 900, Till Långshyttan 930.

11. Ange—Sundsvall. Fr. Stockholm C. 7, Östersund, Luleå 1, Sollefleå 5, 2, 7. Statens järnv. spårv. 1,435. Fr. Ange 500, Parteboda 536, Borgsjö 536, Erikslund 536, Johannsberg 536, Gullsta 536, Fränsta 536, Gellerån 536, Torpshammar 536, Viskan 536, Eda 536, Stöde 536, Nedansjö 536, Till Vattjom 845.

Sundsvall—Ange. Statens järnv. spårv. 1,435. Fr. Sundsvall 520, Sundsvall Via Grönängen 520, Tofva 531, Till Vattjom 551, Till Matfors 12 902, Fr. Matfors 12 818, Fr. Vattjom 552, Hällesjö 610, Nedansjö 610, Stöde 631, Eda 631, Viskan 647, Torpshammar 657, Gellerån 657, Fränsta 716, Gullsta 716, Johannsberg 740, Erikslund 740, Borgsjö 740, Parteboda 740, Till Ange 805.

Statens järnv. spårv. 1,435. Fr. Sundsvall 520, Sundsvall Via Grönängen 520, Tofva 531, Till Vattjom 551, Till Matfors 12 902, Fr. Matfors 12 818, Fr. Vattjom 552, Hällesjö 610, Nedansjö 610, Stöde 631, Eda 631, Viskan 647, Torpshammar 657, Gellerån 657, Fränsta 716, Gullsta 716, Johannsberg 740, Erikslund 740, Borgsjö 740, Parteboda 740, Till Ange 805.

Biljettpris enligt zonaxa, se tab. A, sid. 6. Direkt tåg: Östersund—Sundsvall № 851. Genomgående vagnar Stockholm—Sundsvall i tåg 481 och 482.

Hedbergs Pensionat. Stockholm, Lilla Vattugatan 20, 2 tr. (4 minuters väg från Centralstation) rekommenderar sina ljusa, hemtrediga rum. Elektrisk belysning och telefon. Uthyras på längre eller kortare tid till moderata priser. Allm. Tel. 24385.

12. Matfors—Vattjom. Matfors—Vattjoms järnv. spårv. 1,067. Fr. Matfors 815, Till Vattjom 825, Till Sundsvall 11 938, Ange 11 1229.

Vattjom—Matfors. Matfors—Vattjoms järnv. spårv. 1,067. Fr. Ange 11 602, Sundsvall 11 790, Till Matfors 902.

Matfors—Vattjoms järnv. spårv. 1,067. Fr. Matfors 815, Till Vattjom 825, Till Sundsvall 11 938, Ange 11 1229.

Matfors—Vattjoms järnv. spårv. 1,067. Fr. Matfors 815, Till Vattjom 825, Till Sundsvall 11 938, Ange 11 1229.

Ett idealiskt medel för tandernas rationella vård är Stomatol Tand-Crème, som åstadkommer Bekvämt att medföra på resor. FRISKA, STARKA, Priser. STOMATOL TAND-CRÈME PÄRLHVITA TÄNDER! 60öre.

13. Kilafors—Söderhamn—Stugsund. Fr. Stockholm C. 1, Statens järnv. spårv. 1,435. Fr. Kilafors 641, Landa 656, Mobodarne 709, Bergvik 724, Myskje 731, Kinastaby 740, Söderhamn Va 756, Söderhamn 800, Fr. Söderhamn 806, Till Stugsund 811.

Stugsund—Söderhamn—Kilafors. Statens järnv. spårv. 1,435. Fr. Stugsund 696, Till Söderhamn 643, Fr. Söderhamn 436, Söderhamn Va 441, Kinastaby 502, Myskje 512, Mobodarne 522, Landa 537, Till Kilafors 600.

Statens järnv. spårv. 1,435. Fr. Stugsund 696, Till Söderhamn 643, Fr. Söderhamn 436, Söderhamn Va 441, Kinastaby 502, Myskje 512, Mobodarne 522, Landa 537, Till Kilafors 600.

K.W. KARLBERG 10 MÅSTERSAMUELSGATAN, STOCKHOLM sänder fraktfritt öfver hela Sverige vid köp af 60 kg. mot Prof å 15 sorter från 65 öre till 1,30 pr kg. mot 20 öre till porto.

14. Ljusdal—Hudiksvall. Fr. Stockholm C. 1, Statens järnv. spårv. 1,435. Fr. Ljusdal 545, Hybo 605, Långbacka 636, Delsbo 656, Fredrikfors 714, Näsvisken 746, Forssa ångsåg 807, Till Hudiksvall 830.

Hudiksvall—Ljusdal. Statens järnv. spårv. 1,435. Fr. Hudiksvall 900, Forssa ångsåg 917, Näsvisken 930, Fredrikfors 951, Delsbo 1003, Långbacka 1014, Hybo 1035, Till Ljusdal 1045.

Statens järnv. spårv. 1,435. Fr. Hudiksvall 900, Forssa ångsåg 917, Näsvisken 930, Fredrikfors 951, Delsbo 1003, Långbacka 1014, Hybo 1035, Till Ljusdal 1045.

ROSÉNS PENSIONAT. Grefthuregatan 22. STOCKHOLM. Smålandsgatan 28. Afsedd för resande på längre eller kortare tid. Tyst och centralt läge. Komfortabla rum. Hiss. Elektrisk belysning. Allm. Tel. 11591 & 15376. Rikstel. 9782. Fröknarna ROSÉN.

15. Bergsjö—Hudiksvall. Norra Helsinglands järnv. spårv. 0,891. Fr. Bergsjö 630, Högen 647, Hänick 701, Harmånger 723, Via 757, Rogsta 816, Hudiksvalls Ö:a 839, Till Hudiksvall 845.

Hudiksvall—Bergsjö. Norra Helsinglands järnv. spårv. 0,891. Fr. Hudiksvall 935, Hudiksvalls Ö:a 944, Rogsta 1002, Via 1021, Harmånger 1051, Hänick 1104, Högen 1118, Till Bergsjö 1130.

Norra Helsinglands järnv. spårv. 0,891. Fr. Hudiksvall 935, Hudiksvalls Ö:a 944, Rogsta 1002, Via 1021, Harmånger 1051, Hänick 1104, Högen 1118, Till Bergsjö 1130.

Engelska Magasinet. Drottninggatan 31 STOCKHOLM rekommenderas för utmärkta Sänguppsättningar till särdeles moderata priser.

16. Linghed—Norrundet. Dala—Ockelbo—Norrundets järnv. spårv. 0,891. Fr. Linghed 545, Vintjern 648, Rysjön 713, L:a Björnmossen 783, S:a Björnmossen 754, Svartbäcken 805, Tallås 823, Jädrås 857, Brattfors 936, Vj Bruk 959, Till Ockelbo 959, Fr. Ockelbo 1013, Gäfverånge 1020, Östby 1029, Vittersjö 1053, Åbydal 1127, Tobra 1135, Till Norrundet 1146.

Norrundet—Linghed. Dala—Ockelbo—Norrundets järnv. spårv. 0,891. Fr. Norrundet 600, Tobra 611, Åbydal 621, Vittersjö 654, Östby 717, Gäfverånge 725, Till Ockelbo 731, Fr. Ockelbo 771, Vj Bruk 818, Brattfors 836, Jädrås 914, Tallås 931, Svartbäcken 953, S:a Björnmossen 1002, L:a Björnmossen 1023, Rysjön 1046, Vintjern 1109, Till Linghed 1143.

Dala—Ockelbo—Norrundets järnv. spårv. 0,891. Fr. Norrundet 600, Tobra 611, Åbydal 621, Vittersjö 654, Östby 717, Gäfverånge 725, Till Ockelbo 731, Fr. Ockelbo 771, Vj Bruk 818, Brattfors 836, Jädrås 914, Tallås 931, Svartbäcken 953, S:a Björnmossen 1002, L:a Björnmossen 1023, Rysjön 1046, Vintjern 1109, Till Linghed 1143.

Cement- & Betonbyggnads-Bolaget. Betonbolaget ARCUS STOCKHOLM.

Hotel Horn. Stockholm, Malmtorgsgatan 6. Centralt läge, straxt invid Gust. Ad. Torg. Comfortabelt inredda. Ljusa och trefliga rum från 2 kr. till högre pris. Elektrisk belysning. Rumstelefoner. Vördsamt C. J. Karlson.

20 a. Stockholm - Malmö.

(Biljettpris zontaxa A sid. 6.)

Main railway timetable table with columns for stations (e.g., Stockholm C., Malmö), departure times, and fares. Includes sub-sections for 'Restaurationsvagn medföres' and 'Direkt sofvagn'.

Hotel Falsterbohus i Falsterbo rekommenderas! Se vidare annonsen å sid. 7.

Att observera vid läsandet af vidstående tab. Mellan Stockholm - Gnesta gå dessutom en hel del andra tåg. Fullständig tidtabell för dessa se tabell 21 a sid. 16.



Hotel Continental Stockholm midt emot Centralstationen. John Henrikson. HOTEL HELLMAN. Bryggaregatan 5, Stockholm. Propra och tysta rum till billiga priser.

Hotel Bellman är Stockholms billigaste, 1:sta klass soliga rum från 1: 50 till högre pris. 6 Klara Norra Kyrkogata 6. 3 minuter från Centralen. - Riks 9188. Vaktmästare möter vid tåg. HOTEL AHLIN STOCKHOLM 20 KLARA NORRA KYRKO GATA 20

Hotel de Post Vasagatan 5, Stockholm 1 minuts väg från Centralen. Midt för Centralposten. Nytt komfortabelt Hotel, propra o. ljusa resanderum. Elektriskt ljus. - Centralvärme - Badrum. - Hiss. Vaktmästare möter vid tåg och båtar!

Ett sant nöje blir rakningen om Ni i stället för raktvål och pulver använder Hylin's anti-septiska flytande Rak-Crème "RAKIN". 5 à 10 droppar på en fuktad rakborste framkallar ett ymnigt, fint parfymmeradt, cremeliktande lödder, som uppjukar skäggbotten bättre och fortare än något annat rakmedel.

Första Klass Privathôtel 8 Birger Jarlsgatan 8 (Stockholms förnämsta gata.) Moderata priser. Telefon i alla rummen. Riks 44 01, 72 59. Allm. 125 39. Edla Carlsson.

Cosmopolite Hôtel & Pensionat, 32 Skeppargatan 32, (nära Strandvägen) STOCKHOLM. Alla nutida bekvämligheter, Värmeledning, Hiss, Badrum, Elekt. ljus. Rum fr. kr. 2.-. Hjälpension från kr. 125. On parle français, English spoken. Man spricht deutsch. Rikstelefon 78 55. Allm. Telefon 99 55.

Lemkes Pensionat Riks 93 76. Mästersamuelsgatan 3. Allm. 45 84. Mottager inackoriering på längre eller kortare tid. Bästa referenser. Moderata priser. Godt bord.

Privat hem för resande i godt ordentligt hem. 8 min. från Centralstationen. Moderat pris. 14 Bryggaregatan 2 & 3 tr. Stockholm. Allm. Tel. 6664. I. P. Gröndahl.

HOTEL LULEÅ, STOCKHOLM 9 1/2, Klara Vestra Kyrkogata 9 1/2, - 2. min. väg från Centralstationen. Rekommenderar sina tysta, komfortabla rum fr. 1: 50 till högre pris. OBS! Inga drickspenningar. Högaktningsfullt A. Hammarin. Rikstelefon 55 51 - Allm. Tel. 5 23.

Fort. nästa sida.

Smedman den äldres Handelsskola. Grundad 1857. Karduansmakargatan 4, Stockholm C. Fullst. handlaröfververk med stf. för bank, handel och industri. Elever mottagas när som helst under pågående termin. Begär prospekt. B. t. 80 59. A. t. 49 90.

Main railway fare table with columns for routes (Malmö, Stockholm, Ångfärja Köpenhamn-Malmö), fares, and station names.

Ångfärja Köpenhamn-Malmö table with columns for routes (Fr. Hamburg H., Berlin, Köpenhamn Ö.), fares, and station names.

Järnvägsmännens Helykterhetsförbund... inbjuder all järnvägspersonal i Sverige till medlemskap i förbundet.

Lokaltåg Malmö-Lund table with columns for routes (Fr. Malmö, Arlöf, Åkarp, Uppåkra, Tull Lunda), fares, and station names.

Att observera vid läsandet af vidstående tab. A Att resande endast på afståga tåg. B Att resande endast på påståga tåg.

GRAND HÔTEL beläget midt emot Kungl. Slottet och GRAND HÔTEL ROYAL STOCKHOLM med sina resanderum, vackra trädgård, vattenfontäner, musik, caféer, restauranter, kallbufféer & boulevardservering rekommenderas den ärade allmänheten.

HOTEL RYDBERG STOCKHOLM Gustaf Adolfs Torg. Elektriskt ljus i hvarje rum. Riks- & Allm. Telefon Personhiss. Läsesalong. Badrum. Omnibus möter vid tåg och båtar.

Förbundet mellan Sveriges Kristliga Föreningar af Unge Män (112 föreningar med 9,000 medlemmar) erbjuder unge män följande fördelar på nedanstående platser: B. betyder att föreningen har egen byggnad, K. kafé, L. läsrum, M. matsservering, R. rum för unge män, S. endast servering af supé.

Automat-Hotellet 22 Vesterlånggatan 22. 28 nymöblerade och propra rum med goda sängar 1:25 å 1:50 per dygn. Per månad billigare. Billigt - Hederligt - Billigt. Allm. Tel. 2145.

Rosenbad, Stockholms populära restaurang rekommenderas. Näsby-Stockholm i N:o 302.

AUSKUNFTEI & INCASSO-BUREAU för SCHWEDEN und NORWEGEN: ERIK LUNDINS JURIDISKA BYRÅ, STOCKHOLM DROTTNINGGATAN N:o 2.

HOTELL KANAN STOCKHOLM 25 Gustaf Kungsholmsbrogatan nära Centralstationen (strax vid Vasagatan och spårvagnen). Propra och tysta rum. Mulligata priser. Allm. tel. 7257. Rikstel. 1412. JOH. ERIKSSON.

Main railway schedule table with columns for stations (Stockholm-Göteborg), routes, and fares. Includes sub-sections for '21 a.' and '22 a.' with detailed route information.

GÖTEBORG. GRAND HOTEL. Under ny svensk regim. Ombyggt och nymoderniseradt. Billiga Rum och Salonger i förbindelse med Bad. Fullständig ny o. tillökad Fästväning samt eleganta Klubblokaler. GRILL-ROOM. (Tyskt och svenskt öl från fat). HOTEL GÖTA KÄLLARE. Utmärkt affärsläge. Stora, Yusa Uppackningsrum till mycket moderata priser. Värdnometrat Kök!

Skandinaviska Kreditaktiebolaget. Göteborg • Stockholm • Norrköping. Grundfond: Kr. 22,000,060.— Reservfond: Kr. 23,000,000.—

Emottager penningar å Depositions-räkning Kapital-räkning Sparkasse-räkning Upp- & afskrifnings-räkning samt drifver öfriga slag af bankrörelse.

PATENTBYRÅ HUGO PALMQUIST Civilingenjör CENTRALPALATSET, STOCKHOLM.

På resor, vid fotvandringar, vid vistelse i skog och mark, medföra alla, som lärt känna fil. doktor P. Häkansson's fabrikat Salubrin, detsamma såsom medel mot ömma fötter, insektsstyggn m. fl. yttre skador och såsom det bästa toalettmiddel till hudens, hårets och tändernas vård. Salubrin tillhandahålles i Parfym-, Specceri- och Färgaffärer. Partilager hos Geijer & Co, Stockholm.

22 a. Biljettpreis enligt Zontaxa, se tab. A sid. 6. Table with columns for stations (Fr. Stockholm C. 21a, Göteborg S.J. 21b, Malmö 20 b, 24, 21b) and fares.

Att observera vid läsandet af vidstående tab. Direkta tåg: Stockholm—Göteborg i N 3, 9 och 61. Direkta vagnar: Örebro—Göteborg i N 201. Stockholm—Nynäs-hamn i N 75, 87, 91, 153, 155 skd., i N 75, 87, 91, 151, 155, 157 s. o. h. Stockholm—Tungelsta i N 83 o. 95 skd., i N 89 o. 95 s. o. h. Stockholm—Öster-havnings i N 59, 99 skd., i N 59 s. o. h. Stockholm—Mäl-lar-baden i N 55, 61 o. 71. Stockholm—Örebro i N 53. Restaurationsvagn i II, III kl. medföres i tåg N 9 mellan Stockholm o. Göteborg. § Observera! Ranklinje fram för ett tåg betyder att det medför i o. II kl. sofvagnar. Stockholm—Göteborg i N 3. Stockholm—Kristiania i N 8/32.

§ Sofvagnar: I o. II kl. Stockholm—Kristiania i tåg 352.

Göteborgs Handels- och Sjöfartstidning finnes hos tåguden och i kioskerna vid de större stationerna. Hotell o. Pensionat NORDSTJERNAN, Drottninggatan 10, Stockholm, Innehafvare SVEN O. LÖKEN, rekommenderar sina lysa, komfortabla rum med elektr. ljus och telefon fr. 2: 50 till högre priser. Rikst. 86 55, Allm. 97 33.

HOTEL och PENSIONATET - STUREPLAN 13, 3 tr. STOCKHOLM.
 Hiss. Spårvagn från Centralstationen till Stureplan.
 Rikstelefon 3727. Allm. tel. 11328.
 Rekommenderar sina ljusa, trevliga rum med alla nutida bekvämligheter.
 Vördsamt **Marta Eriksson** fr. Sala.

CENTRAL-HOTELLET
 KLARABERBERGSGATAN 31, STOCKHOLM (2 minuters väg från Centralstationen)
 NYTT, ELEGANT, TYST OCH HEMTREFLIGT.
 Innehavare **John Wardehl**.



Hôtel Kung Carl
 STOCKHOLM, Brunkebergstorg 10,
 4 minuter från Centralstationen.
 Propra rum med stora präktiga sängar. Hiss, elektriskt ljus o. telefoner.
 1:a kl. Schweizeri med frukostservering.
 Rikts 11 94. Vördsamt **Oscar Lindqvist**.

21 b. Göteborg—Stockholm.

Fr.	St. 10	St. 11	St. 12	St. 13	St. 14	St. 15	St. 16	St. 17	St. 18	St. 19	St. 20	St. 21	St. 22	St. 23	St. 24	St. 25	St. 26	St. 27	St. 28	St. 29	St. 30
Fr. Malmö 141, 148	7012	7012	7012	7012	7012	7012	7012	7012	7012	7012	7012	7012	7012	7012	7012	7012	7012	7012	7012	7012	7012
» Hälstingborg F. 142	7100	7100	7100	7100	7100	7100	7100	7100	7100	7100	7100	7100	7100	7100	7100	7100	7100	7100	7100	7100	7100
» Halmstad 148	729	729	729	729	729	729	729	729	729	729	729	729	729	729	729	729	729	729	729	729	729
» Varberg 148	803	803	803	803	803	803	803	803	803	803	803	803	803	803	803	803	803	803	803	803	803

Biljettpris Zontaxa A sid. 6.

Fr.	St. 10	St. 11	St. 12	St. 13	St. 14	St. 15	St. 16	St. 17	St. 18	St. 19	St. 20	St. 21	St. 22	St. 23	St. 24	St. 25	St. 26	St. 27	St. 28	St. 29	St. 30
Fr. Malmö 141, 148	788	788	788	788	788	788	788	788	788	788	788	788	788	788	788	788	788	788	788	788	788
» Hälstingborg F. 142	850	850	850	850	850	850	850	850	850	850	850	850	850	850	850	850	850	850	850	850	850
» Halmstad 148	1114	1114	1114	1114	1114	1114	1114	1114	1114	1114	1114	1114	1114	1114	1114	1114	1114	1114	1114	1114	1114
» Varberg 148	1247	1247	1247	1247	1247	1247	1247	1247	1247	1247	1247	1247	1247	1247	1247	1247	1247	1247	1247	1247	1247

22 b. Charlottenberg—Laxa.

Fr.	St. 10	St. 11	St. 12	St. 13	St. 14	St. 15	St. 16	St. 17	St. 18	St. 19	St. 20	St. 21	St. 22	St. 23	St. 24	St. 25	St. 26	St. 27	St. 28	St. 29	St. 30
Fr. Kristiana Ö.	655	655	655	655	655	655	655	655	655	655	655	655	655	655	655	655	655	655	655	655	655
Fr. Charlottenberg	727	727	727	727	727	727	727	727	727	727	727	727	727	727	727	727	727	727	727	727	727
» Amot	745	745	745	745	745	745	745	745	745	745	745	745	745	745	745	745	745	745	745	745	745
» Ottebol	759	759	759	759	759	759	759	759	759	759	759	759	759	759	759	759	759	759	759	759	759

All observera vid läsandet af vidstående tab

Utt resande endast af stiftiga tåget.
 Utt resande endast af påstå- ta tåget.

Direkta tågt: Göteborg—Sthlm i N:o 4, 10, 52. Elfsjö—Värmland i N:o 80.

Direkta vagnar: Örebro—Sthlm i N:o 54. Göteborg—Örebro i N:o 201.

Nynäshamn—Stockholm Skd. 58, 86, 91, 152, 154. S. o. H. 58, 86, 92, 152, 154, 156.

Tvungelsta—Stockholm Skd. 88, 98. S. o. H. 98.

Österhaninge—Stockholm Skd. 58, 84. S. o. H. 88.

Restaurationsvagn I, II, III kl. i tåg 10—Sthlm

Observera! Ranklinje framför ett tåg betyder att det medför 10. Kl. soffa gnar. Göteborg—Sthlm i N:o 4. Kristiana—Stockholm i 31/4.

Går ej af linjen Södertälje—Tumba d. 21, 22 o. 23 dec.

BORE
 Stiftadt 1888.
 DE • FÖRSÄKRADES • EGET
OLYCKSFALLS-FÖRSÄKRINGS-BOLAG
 Försäkrade 80,000 personer.
 Hufvudkontor: STOCKHOLM.
 Agenter antagas.

Pensionat DAHL
 STOCKHOLM, VASAGATAN 50 I
 3 min. från Centralstation.
 Rekommenderar sina vackra, propa rum till billiga priser. A. T. 2607.

Fröken Carlesons Pensionat & Hotell
 29 Birger Jarlsgratan 29.
 Midt emot Humlegården. Stockholm.
 Rikts 115 95. Tel. adr.: Tjugunian. Allm. 84 18.
 Första Klass! Hiss! El. ljus! Tel. i alla rum!
 Comfortabelt och hemtrefligt! Godt bord! Moderata priser!
 Obs! Inga drickspenningar!

HOTELL GERMANIA, STOCKHOLM.
 Gustaf Adolfs Torg 18 & 20 (f. d. 10 & 12).
 Utvidgadt med Hotell Bellevue's f. d. lokaler, som undergått genomgripande reparationer och fullständig nymöblering. 50 hemtrefliga, med telefoner försedda resanderum mot söder och härlig utsikt öfver Strömmen och kungl. stottet.
 Moderata priser! Punktlig betjäning!
 Allm. tel. 70 00 & 6 13. Rikts tel. »Germanias växel».
 Thérèse Hultgren.

25. Lerbäck-Askersund.

Table with routes between Lerbäck and Askersund, including stations like Stockholm, Göteborg, Örebro, and Lerbäck. Columns show distances and fares.

Askersund-Lerbäck.

Table with routes between Askersund and Lerbäck, including stations like Askersund, Skylberg, Lerbäck, and Askersund. Columns show distances and fares.

26. Örebro-Svartå.

Table with routes between Örebro and Svartå, including stations like Örebro, Svartå, and Örebro. Columns show distances and fares.

Svartå-Örebro.

Table with routes between Svartå and Örebro, including stations like Svartå, Örebro, and Svartå. Columns show distances and fares.

27. Skövde-Karlsborg.

Table with routes between Skövde and Karlsborg, including stations like Skövde, Karlsborg, and Skövde. Columns show distances and fares.

Karlsborg-Skövde.

Table with routes between Karlsborg and Skövde, including stations like Karlsborg, Skövde, and Karlsborg. Columns show distances and fares.

28. Vanneboda-Ludvika.

Table with routes between Vanneboda and Ludvika, including stations like Vanneboda, Ludvika, and Vanneboda. Columns show distances and fares.

Ludvika-Vanneboda.

Table with routes between Ludvika and Vanneboda, including stations like Ludvika, Vanneboda, and Ludvika. Columns show distances and fares.

Biljettpris enligt zontaxa. OBS! Kortaste och bekvämaste vägen från Södra Sverige till Vesterdalarne via Prövi-Ludvika.

Bånghammar-Kloten (Stat. Spårvidd 1,435). Bantåg gå alla helgfria Lördagar mellan Bånghammar och Kloten. Från Bånghammar kl. 11:15 f. m., från Kloten 12:20 a. m.

29. Köping-Uttersberg-Riddarhyttan.

Table with routes between Köping, Uttersberg, and Riddarhyttan, including stations like Köping, Uttersberg, and Riddarhyttan. Columns show distances and fares.

Riddarhyttan-Uttersberg-Köping.

Table with routes between Riddarhyttan, Uttersberg, and Köping, including stations like Riddarhyttan, Uttersberg, and Köping. Columns show distances and fares.

30. Ervalla-Nora-Strömtorp-Otterbäcken se sid. 20.

31. Grythytted-Kortfors.

Table with routes between Grythytted and Kortfors, including stations like Grythytted, Kortfors, and Grythytted. Columns show distances and fares.

Kortfors-Grythytted.

Table with routes between Kortfors and Grythytted, including stations like Kortfors, Grythytted, and Kortfors. Columns show distances and fares.

Ett nytt förstkl. Pensionathotell. N:r 8-10 Norrlandsgatan, 2 tr. His, elektr. ljus. Uppsättningen från Myrstedt & Stern. Rum från 2 kr. Vördsamt E. Hellström.

Är Ni trött efter resan så pigga upp Er med en Kings Liqueur Schotsk Wisky som serveras å alla bättre restauranter. Rep. i Stockholm HUGO WAHLSTRÖM, 18 Norrmalmstorg 18.

FÖRSTORINGAR, PORTRÄTTBROSCHER, GLASBREFPRESSAR M. M. Förstklassigt arbete till lägsta priser om fotografi insändes till "APOLLO" Porträtt- & Förstoringsateljé 33 VALLINGATAN 33 STOCKHOLM I.

Haldska Sjukpensionatet Tegnérgatan 45, Stockholm. A. T. 245 60. R. T. Vasa 689. Mottager sjuka, konvalescenter och åldringar. Tyst läge med utsikt öfver Tegnérlunden.

ROYAL ARMY & NAVY CIGARETTES. Illustration of a man and a woman smoking.

Vasa Förmedlingsbyrå Dalagatan 1 c 1, Stockholm (nära Centralstationen). emottager och utför allehanda uppdrag hos affärer och enskilda personer i hufvudstaden mot billigt arvode.

Anna Jonasson, elev af Fru Wendrich, Köpenhamn. Elektrolys- och Pastabehandling för borttagande af generande hårväxt. Elektrisk ansiktsmassage. STOCKHOLM, Sibyllegatan 40, 3 tr.

Pensionatet Bertelskjöld Stockholm, Tyska Brinken 23, 2 tr. Rekommenderas för emottagandet af resande, helnackordering samt privatpising. Eleganta rum, Moderata priser. Högaktningfullt ANNA OHLSSON.

A.-B. Svenska Spiralfabriken 17 Fridhemsgatan 17 RIKS 21 01. STOCKHOLM. Allm. tal. 55 45. Tillverkar SPIRALFJÄDRAR och HÄSTSKYDDARE.

ALLMÄNNA PENSIONS-FÖRSÄKRINGSBOLAGET I STOCKHOLM meddelar till särdeles billiga premier: Lif, Blandade Lif- och Kapital- samt Barnförsäkringar. Liberala invaliditetsbestämmelser. Bolaget ansvarade den 31 dec. 1908 för en lifförsäkringssumma af 34,703,864 kr.

30. Ervalla-Nora-Strömtorp-Otterbäcken. Table with columns for stations (Ervalla, Nora, Strömtorp, Otterbäcken) and fares for various routes.

33. Bredsjö-Gyttorp-Nora. Table with columns for stations (Bredsjö, Gyttorp, Nora) and fares.

34. Karlstad Ö-Filipstad. Table with columns for stations (Karlstad Ö, Filipstad) and fares.

Nora-Gyttorp-Bredsjö. Table with columns for stations (Nora, Gyttorp, Bredsjö) and fares.

30 a. Bofors-Valåsen. Table with columns for stations (Bofors, Valåsen) and fares.

Valåsen-Bofors. Table with columns for stations (Valåsen, Bofors) and fares.

34. Karlstad Ö-Filipstad. Biljettpris. Table with columns for stations and ticket prices.

Zontaxa för personbiljetter. Table with columns for routes and zontaxa rates.

30 b. Dalkarlsberg-Vikersvik. Table with columns for stations (Dalkarlsberg, Vikersvik) and fares.

Vikersvik-Dalkarlsberg. Table with columns for stations (Vikersvik, Dalkarlsberg) and fares.

34. Karlstad Ö-Filipstad. Biljettpris. Table with columns for stations and ticket prices.

Vermländska pensionatet. Advertisement for a pension house in Vermland, listing amenities and contact information.

Nora Bergslags järnv. zontaxa. Table with columns for zones and kilometers, listing zontaxa rates.

34. Karlstad Ö-Filipstad. Biljettpris. Table with columns for stations and ticket prices.

Mästersamuelsg. 21, 1 tr. Gustafva Andersson. Advertisement for a business or service at this address.

31. Grythytted-Kortfors-Grythytted se sid. 19.

32. Kristinehamn-Mora. Table with columns for stations (Kristinehamn, Mora) and fares.

Mora-Kristinehamn. Table with columns for stations (Mora, Kristinehamn) and fares.

Filipstad-Karlstad Ö. Biljettpris. Table with columns for stations and ticket prices.

Konst- & Antiquitetshandeln Saga. Advertisement for an antique and art shop, listing services and contact info.

Nyhyttan-Finnsyttan. Table with columns for stations (Nyhyttan, Finnsyttan) and fares.

Finnsyttan-Nyhyttan. Table with columns for stations (Finnsyttan, Nyhyttan) and fares.

37. Ängelsberg-Kärrgrufvan. Table with columns for stations (Ängelsberg, Kärrgrufvan) and fares.

Kärrgrufvan-Ängelsberg. Table with columns for stations (Kärrgrufvan, Ängelsberg) and fares.

Brintbodarne-Limesforsen. Table with columns for stations (Brintbodarne, Limesforsen) and fares.

Limesforsen-Brintbodarne. Table with columns for stations (Limesforsen, Brintbodarne) and fares.

37. Ängelsberg-Kärrgrufvan. Table with columns for stations and fares.

A.-B. Nordiska Kompaniet. Advertisement for the department store, featuring a logo and promotional text.

35. Stockholm-Köping-Frövi.

Table with columns for station names (Stockholm, Sundbyberg, Spånga, Barkarby, Jakobaberg, Kallhäll, Släket, Kungälv, Bro, Torsta, Bästa, Nyckelby, Kråga, Ekosund, Grillby, Till Enköping, Runhällen, Fr. Enköping, Lundsby, Orresta, Tortuna, Till Tillberga, Sala, Ångelsberg, Ludvika, Kärngruvan, Fr. Tillberga, Till Västerås, Fr. Västerås, Långängskrogn, Dingtuna, Åskebro, Till Kolbäck, Till Ramnäs, Fr. Flen, Fr. Kolbäck, Munktorp, Till Köping, Till Utersberg, Fr. Utersberg, Örebro-Köpings järnv., Köping, Till Valskog, Till Eskilstuna, Fr. Valskog, Arboga, Jäders bruk, Ålskog, Ullersäter, Till Vanneboda, Till Koppaberg, Fr. Koppaberg, Fr. Vanneboda, Till Frövi, Till Nora, Örebro S.J. 21b) and rows for different train types (Pl. 7, St. 1, Gt. 11, Pl. 9, St. 3, Gt. 13, St. 5, Gt. 27).

Att observera vid läsandet af tab. 35-39.

Tur- och returbiljetter, (Stockholm-Vesterås-Bergslagens järnv.) gällande för återresa afstämpningsdagen försäljas till 50 % högre af gift.

För att få medfölja anslutningen N 1, 2, 15, 17 och 20, lifvansom i vissa sträckor enligt närmare upplysning vid stationerna, anslutningen N 3, 4, 5, 6, 16, 18 och 19 skall resande antingen inne ha en biljett för resa om minst 8 1/2 zoners väglängd (zontaxan B) II kl. kr. 2.55, III kl. kr. 1.70, tur och retur II kl. kr. 3.95, III kl. kr. 2.55 eller familjebiljett till pris af minst kr. 37.50 eller ett månadsbiljett för vederb. sträcka. Resande å annan biljett äger likväl medfölja litfrågavarande tag mot lösen af tillägsbiljett till pris af kr. 0.75 i II kl. och 0.50 i III kl. för enkel resa. För barn skall lösas hel tillägsbiljett. Denna bestämmelse gäller icke för samtrafikbiljett.

Observera.

Direkta vagnar medföras från Stockholm: till K1 i N 3, till Göteborg i N 1, till Orsa i N 3, till Orsa i N 1, till Eskilstuna i N 1, 3 och 5, till Örebro i N 1, 3 och 5.

Den 22, 23 och 24 dec. gå de direkta vagnarna i middagstagen fr. Stockholm till Orsa och K1 i tag N 9 Stockholm-Tillberga och vidare i tag N 3 fr. Tillberga.

Restaurationsvagn medföras: Stockholm-Åmål-Stockholm i St. 1 o. 2.

Mellan Stockholm och Kungälv samt vice versa gå dessutom tag se tab. 40.

Frövi-Köping-Stockholm.

Table with columns for station names (Fr. Göteborg S. J. 21b, Örebro 23, Nora 30, Örebro-Köpings järnv., Fr. Frövi, Till Vanneboda, Till Koppaberg, Fr. Koppaberg, Fr. Vanneboda, Ullersäter, Fellingbro, Ålskog, Jäders bruk, Arboga, Till Valskog, Till Eskilstuna, Fr. Eskilstuna, Fr. Valskog, Till Köping, Till Utersberg, Fr. Utersberg, Stockholm-Vesterås-Bergslagens järnv., Köping, Munktorp, Till Kolbäck, Till Ramnäs, Eskilstuna, Flen, Fr. Kolbäck, Åskebro, Dingtuna, Långängskrogn, Till Västerås, Till Sala, Ångelsberg, Ludvika, Kärngruvan, Fr. Tillberga, Till Västerås, Fr. Västerås, Långängskrogn, Dingtuna, Åskebro, Till Kolbäck, Till Ramnäs, Fr. Flen, Fr. Kolbäck, Munktorp, Till Köping, Till Utersberg, Fr. Utersberg, Örebro-Köpings järnv., Köping, Till Valskog, Till Eskilstuna, Fr. Valskog, Arboga, Jäders bruk, Ålskog, Ullersäter, Till Vanneboda, Till Koppaberg, Fr. Koppaberg, Fr. Vanneboda, Till Frövi, Till Nora, Örebro S.J. 21b) and rows for different train types (St. 202, St. 204, Gt. 240, Gt. 242, St. 206, Gt. 244).

Att observera vid läsandet af tab. 35-39.

Tur- och returbiljetter, (Stockholm-Vesterås-Bergslagens järnv.) gällande för återresa afstämpningsdagen försäljas till 50 % högre af gift.

För att få medfölja anslutningen N 1, 2, 15, 17 och 20, lifvansom i vissa sträckor enligt närmare upplysning vid stationerna, anslutningen N 3, 4, 5, 6, 16, 18 och 19 skall resande antingen inne ha en biljett för resa om minst 8 1/2 zoners väglängd (zontaxan B) II kl. kr. 2.55, III kl. kr. 1.70, tur och retur II kl. kr. 3.95, III kl. kr. 2.55 eller familjebiljett till pris af minst kr. 37.50 eller ett månadsbiljett för vederb. sträcka. Resande å annan biljett äger likväl medfölja litfrågavarande tag mot lösen af tillägsbiljett till pris af kr. 0.75 i II kl. och 0.50 i III kl. för enkel resa. För barn skall lösas hel tillägsbiljett. Denna bestämmelse gäller icke för samtrafikbiljett.

Observera.

Direkta vagnar medföras från Stockholm: till K1 i N 3, till Göteborg i N 1, till Orsa i N 3, till Orsa i N 1, till Eskilstuna i N 1, 3 och 5, till Örebro i N 1, 3 och 5.

Den 22, 23 och 24 dec. gå de direkta vagnarna i middagstagen fr. Stockholm till Orsa och K1 i tag N 9 Stockholm-Tillberga och vidare i tag N 3 fr. Tillberga.

Restaurationsvagn medföras: Stockholm-Åmål-Stockholm i St. 1 o. 2.

Mellan Stockholm och Kungälv samt vice versa gå dessutom tag se tab. 40.

36. Tillberga-Vansbro.

Table with columns for station names (Fr. Stockholm C. 35, Köping 35, Västerås 35, Sala 39, Fr. Tillberga, Ansta, Skultuna, Svanå, Till Ramnäs, Till Kolbäck, Fr. Kolbäck, Fr. Ramnäs, Seglingsberg, Virsbo, Till Ångelsberg, Till Snyten, Fr. Ångelsberg, Sundbo, Till Västanafors, Till Krybo, Fr. Krybo, Fr. Västanafors, Fagersta, Vad, Västerbyhytta, Söderbärke, Vanhäll, Smedjebacken, Morgårdshammar, Hagg, Norsbro, Till Ludvika, Till Falun, Fr. Falun, Fr. Björbo, Näs, Dala Järna, Hulan, Till Vansbro, Till Mora, Kristinehamn) and rows for different train types (Bl. 31, St. 1, Gt. 35, St. 5).

Att observera vid läsandet af närstående tabeller.

Den 10/10, 10/11, 10/12, 10/13, 10/14, 11 kl. 9.10

Ingen förbindelse den 10/10, 10/11, 10/12, 10/13, 10/14, 11.

Direkta vagnar medföras: Stockholm-Orsa i tag 1, Stockholm-Orsa i tag 3, Stockholm-Kil i tag 3, Stockholm-Göteborg i tag 1, Kil-Stockholm i tag 4, Orsa-Stockholm i tag 2, Orsa-Stockholm i tag 4, Göteborg-Stockholm i tag 2.

Vansbro-Tillberga.

Table with columns for station names (Fr. Kristinehamn, Mora 32, Stockholm-Vesterås-Bergslagens järnv., Fr. Vansbro, Hulan, Dala Järna, Näs, Till Björbo, Till Falun, Fr. Falun, Fr. Björbo, Saldn, Skallberget, Nyhammar, Grangårda, Stensbo, Sörvik, Till Ludvika, Till Falun, Filipstad, K1, Åmål, Göteborg, Fr. Göteborg, Åmål, Fr. Ludvika, Norsbro, Hagg, Morgårdshammar, Smedjebacken, Vanhäll, Söderbärke, Västerbyhytta, Vad, Fagersta, Till Västanafors, Till Krybo, Örebro, Fr. Örebro, Krybo, Fr. Västanafors, Sundbo, Till Ångelsberg, Till Snyten, Kärngruvan, Fr. Ångelsberg, Virsbo, Seglingsberg, Till Ramnäs, Till Kolbäck, Fr. Kolbäck, Till Ramnäs, Svanå, Skultuna, Ansta, Till Tillberga, Till Sala, Västerås, Köping, Stockholm C. 35) and rows for different train types (Bl. 314, Gt. 316, St. 312, Bl. 905, Gt. 120, St. 250).

Att observera vid läsandet af närstående tabeller.

Den 10/10, 10/11, 10/12, 10/13, 10/14, 11.

Ingen förbindelse den 10/10, 10/11, 10/12, 10/13, 10/14, 11.

Direkta vagnar medföras: Stockholm-Orsa i tag 1, Stockholm-Orsa i tag 3, Stockholm-Kil i tag 3, Stockholm-Göteborg i tag 1, Kil-Stockholm i tag 4, Orsa-Stockholm i tag 2, Orsa-Stockholm i tag 4, Göteborg-Stockholm i tag 2.

38. Kolbäck-Ramnäs.

Table with columns for station names (Fr. Stockholm 35, Sala 39, Västerås 35, Köping 35, Fr. Kolbäck, Hallstamma, Olberga, Surahammar, Ramnäs kyrkby, Till Ramnäs, Till Ångelsberg, Ludvika) and rows for different train types (Bl. 332, Gt. 334, St. 336).

Ramnäs-Kolbäck.

Table with columns for station names (Fr. Ludvika, Ångelsberg) and rows for different train types (Bl. 331, Gt. 333, St. 335).

38 b. Enköping-Runhällen.

Table with columns for station names (Fr. Enköping, Vårfru, Sparreträ, Skensta, Frösthult, Fjärdhundra, Refvelsta, Altuna, Hårsböck, Hållstigen, Till Sala, Uppsala, Fr. Uppsala, Sala, Fr. Heby, Arnebo, Öfersåfne, Till Runhällen, Till Gäfne, Runhällen-Enköping, Fr. Gäfne, Fr. Runhällen, Fr. Arnebo, Öfersåfne, Till Heby, Hållstigen, Hårsböck, Altuna, Refvelsta, Fjärdhundra, Frösthult, Skensta, Sparreträ, Vårfru, Till Enköping) and rows for different train types (Bl. 362, Bl. 364, Bl. 366).

37. Kärngruvan-Ångelsberg-Kärngruvan se sid. 20. Hydro-Cleaner, dammsugning medelst vattenledningen. Romul, elektrisk dammslukare. Hydro-Cleaner, Lilla Wattugatan N: 21, Stockholm.

39. Sala-Tillberga.

Table with 4 columns: Station, Biljettpris, and other details for the Sala-Tillberga line.

Tillberga-Sala.

Table with 4 columns: Station, Biljettpris, and other details for the Tillberga-Sala line.

A.-B. Nordiska Kompaniet Sveriges största specialaffär Stockholm.

Nynäs Hafsbad, sommar och vinterkurort, rekommenderas. Se annons omslagets sista sida.

40. Stockholm-Sundbyberg-Spånga-(Riddersvik)-Kungsängen.

Large table with multiple columns showing train schedules and fares for the Stockholm-Sundbyberg-Spånga-(Riddersvik)-Kungsängen line.

Kungsängen-(Riddersvik)-Spånga-Sundbyberg-Stockholm.

Large table with multiple columns showing train schedules and fares for the Kungsängen-(Riddersvik)-Spånga-Sundbyberg-Stockholm line.

41. Stockholm-Djursholm och Danderyd.

Table with multiple columns showing train schedules and fares for the Stockholm-Djursholm och Danderyd line.

Djursholm och Danderyd-Stockholm.

Table with multiple columns showing train schedules and fares for the Djursholm och Danderyd-Stockholm line.

43. Stockholm-Nynäs järnvägs tabell, se sid. 23.

44. Stockholm (Stadsgården)-Saltsjöbaden.

Table with multiple columns showing train schedules and fares for the Stockholm (Stadsgården)-Saltsjöbaden line.

Saltsjöbaden-Stockholm (Stadsgården).

Table with multiple columns showing train schedules and fares for the Saltsjöbaden-Stockholm (Stadsgården) line.

Paketgods, som betalas vid afsändandet, kan inlämnas omedelbart före resp. tågs afgång. Billetter skola ovilkörigen lösas af åtgångsstation där biljettförsäljning är anordnad.

46. Stockholm-Värtan.

Table with 4 columns: Station, Biljettpris, and other details for the Stockholm-Värtan line.

Värtan-Stockholm.

Table with 4 columns: Station, Biljettpris, and other details for the Värtan-Stockholm line.

KÖP Ångrostadt Kaffe af endast naturella och höga kvaliteter hos Carl Dahlgren, Stockholm, Nybrogatan 40.

Egna Hem! Vid behof af Byggnadsmateriel, såsom Tegel, Cement, Papp, Byggnadsmide, Plåt, Spik, Kokspisar, Torfströ m. m.

Anläggningar Vatten- och Afloppsledningar i Villor och vid Landtjärdar. Uppsätter Pumpar och Utöf Brunnborrningar

J. C. Larsén & Co. Fabrik för Skepps- och Järnvägslyktor. Brännare, Kupor, Glas och Vekar m. m. Stockholm, Österlånggatan 43.

Emalj-Skyltar billigast från Emalj-Verket Svea, Fritsla. Agenter hög rabatt. Begär priskurant.

Lättantändliga vekar enligt svenskt patent N:o 16705.



LILJEHOLMENS

Stearinfabriks-Aktiebolag

Kungl. Hofleverantör

STOCKHOLM, Sö.

- | | |
|-------------------|--------------|
| Kronljus | Kanalljus |
| Stakljus | Grenljus |
| Lyktljus | Iulgransljus |
| Altarljus | Cykelljus |
| Illuminationsljus | |

Pianoljus "Splendor"

I engelsk typ.

Endast superior och prima ljus äro stämplade

"LILJEHOLMEN"

JULGÅFVAN 1910.

Illustrerad jultidning för hemmet.

Fjärde årgången.

JULGÅFVANS omfång är — omslaget oberäknadt — 28 stora sidor. Säsom bilaga medföljer en stor trefärgsreproduktion efter en af Jenny Nyström-Stoopendal målade tafva Jesus vid Sikars brunn.

JULGÅFVAN innehåller:

Kristus förlossaren. Poem af Nils Hylander. Illustration af C. v. Bodenhausen. — **Då tiden var fullbordad...** Gal. 4: 4, 5. Julbeträktelse af hofpredikanten Fr. Hammarsten. Illustration: Den heliga natten af W. Firlé. — **Herren är konung!** Några uppförande och uppmuntrande ord af pastor T. Lindhagen. Illustration: Mig är gifven all makt i himlen och på jorden... af A. Dorph. — **Genom öknen vid Jesu hand.** Af pastor Nils Hylander. Med illustration af P. Haendler. — **De gamla dag.** Af A-der. Med två illustrationer af Brita Ellström. — **Vid Jesu kors.** Ord af Elsa Ribbing; musik af hofrättsrådet K. J. Ekman. — **Det stora undret.** Berättelse af Anna von Rothkirck. Med tre illustrationer af Gärda Jungberg. — **Svenska bibelinstitutet.** Af rektor Joh. Rinman. Med tre större illustrationer. — **Ur årets bilderbok.** Några meddelanden af E. E. om årets bibelkurser. Med bilder från Skellefteå, Brunnnsnäs, Strängnäs och Johannelund samt två bilder från söndagsskolkonferensen i Washington. — **Ett bibliotek i bibliotekens land.** Af pastor E. Rang. Med fyra illustrationer. — **Minnenas jul.** Af A-i-e. Med tre illustrationer af E. Heijer. — **Mor och son.** Verklighetsskildring af Alfred Smedberg. Med tre teckningar af Einar Torslow. — **Minnen från det allmänna söndagsskolemötet i Köpenhamn 1910.** Af pastor J. Montelius. Med två illustrationer. — **Säsom en fader...** Berättelse af Arvid Ohlsson. Med fyra teckningar af Alfred Frijs. — **Nära.** En missionsbild från Indien af Gertrud Lindberg. Med tre illustrationer. — **Efter långa år.** Berättelse af Anna H-m Prienitz. Med tre illustrationer af Brita Ellström.

Julgäfvans pris är 1 kr. Vid rekvisition af minst 10 ex. lämnas Julgäfvans för 80 öre samt hvar 11:e ex. gratis. Då mindre antal än 10 ex. af Julgäfvans rekvireras, bör afgiften åtfölja beställningen.

Evng. Fosterlands-Stiftelsens Förlags-Expedition, STOCKHOLM 3,

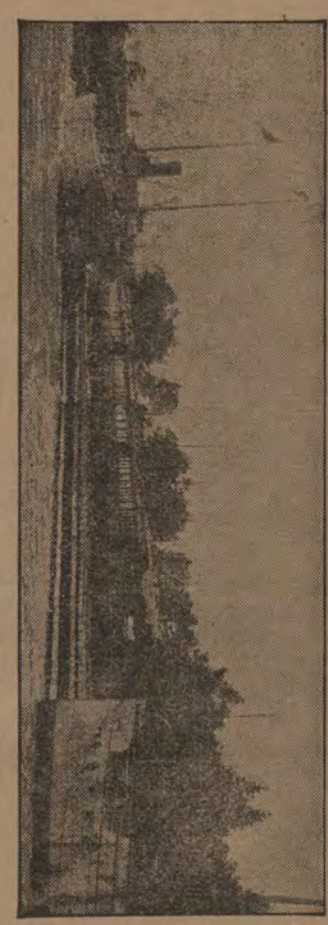
Stationer.	Pl. 63	Pl. 67	Pl. 91	Pl. 95	Pl. 153	Pl. 155	Pl. 99	Pl. 75	Pl. 59	Pl. 67	Pl. 69	Pl. 151	Pl. 91	Pl. 95	Pl. 153	Pl. 155	Pl. 99	Pl. 75	Pl. 59	Pl. 67	Pl. 69	Pl. 151	Pl. 91	Pl. 95	Pl. 153	Pl. 155	Pl. 99	Pl. 75	Pl. 59	Pl. 67
Fr. Stockholm Central	645	819	1203	3231	400	583	633	822	1008	819	938	1033	1203	3231	531	633	822	1008	1105	819	938	1033	1203	3231	531	633	822	1008	1105	
Fr. Stockholm Södra	816	816	1202	3151	816	935	1202	816	935	1202	
Fr. Nynäshamn

Stationer.	Pl. 64	Pl. 66	Pl. 68	Pl. 153	Pl. 92	Pl. 154	Pl. 98	Pl. 74	Pl. 58	Pl. 68	Pl. 68a	Pl. 152	Pl. 92	Pl. 154	Pl. 98	Pl. 74	Pl. 58	Pl. 68	Pl. 68a	Pl. 152	Pl. 92	Pl. 154	Pl. 98	Pl. 74	Pl. 58	Pl. 68	Pl. 68a	Pl. 152	Pl. 92	Pl. 154	Pl. 98	Pl. 74	Pl. 58	Pl. 68
Fr. Nynäshamn
Fr. Nynäshamn

Snabbaste förbindelse Stockholm—Visby.

Person- och godssamtrafik mellan fastlandets och Gotlands järnvägsstationer med direkta biljetter, genomgående pollettering af resgods och fri omlastning af gods i Nynäshamn.

Se vidare Ändringsaktiebrevet Gotlands turistiska och annons i dagliga tidningarna.



Regelbundna förbindelser med Windau och Riga via Nynäshamn.

Se vidare annons i dagliga tidningarna.

72. Norrköping—Valdemarsvik.											
Fr. Stockholm 20 a	1000	1000	802	1233	1233	1000	1000	802	1233	1233	722
Fr. Göteborg 21 b	1208	1019	1019	781	781	1019	1019	781	781	1208	900
Fr. Linköping 20 b	136	700	7127	405	405	700	605	7127	405	405	902
Fr. Finspong 64	630	1035	1035	442	442	630	715	1035	1035	442	900

6. Valdemarsvik—Norrköping.											
Fr. Valdemarsvik	655	1125	620
Fr. Norrköping 0	606	828	132	550	730	828	1040	132	550	730	1120
Fr. Brännestad	626	845	153	604	747	845	1056	153	604	747	1146
Fr. Kummelby 73	651	913	223	625	810	913	1120	223	625	810	1208
Fr. Söderköping	700	230	630	912	1210

ARVID NORDQUIST'S Handelsaktiebolag, Stockholm.
 Konserver, Specerier etc. samt Säsongvaror för middagar och fester.
 KATALOG sändes på begäran franco.

47. Oxelösund—Flen—Valskog—Kolbäck.

Table with columns for station names (e.g., Oxelösund, Flen, Valskog, Kolbäck) and ticket prices for various routes and classes.

Biljettpris enligt rontaxa. Tur- och returbiljetter till dubbla zonbiljetter i samt på 20 st. Mkl. till pris af 2 1/2 Öre per kilometer tillhandahållas vid vissa stationer till Nyköping och vid vissa till Eskilstuna C.

Kolbäck—Valskog—Flen—Oxelösund.

Table with columns for station names (e.g., Kolbäck, Valskog, Flen, Oxelösund) and ticket prices for various routes and classes.

48. Mälardalens hamn—Nyby bruk (Torshälla)—Eskilstuna—Mariefred—Södertälje (Stockholm).

Table with columns for station names (e.g., Mälardalens hamn, Nyby bruk, Eskilstuna, Mariefred, Södertälje) and ticket prices for various routes and classes.

(Stockholm) Södertälje—Mariefred—Eskilstuna—Nyby bruk (Torshälla)—Mälardalens hamn.

Table with columns for station names (e.g., Södertälje, Mariefred, Eskilstuna, Nyby bruk, Mälardalens hamn) and ticket prices for various routes and classes.

48 b. Stålboga—Skeboqvarn.

Table with columns for station names (e.g., Stålboga, Skeboqvarn) and ticket prices for various routes and classes.

Skeboqvarn—Stålboga.

Table with columns for station names (e.g., Skeboqvarn, Stålboga) and ticket prices for various routes and classes.

Läggesta—Mariefred.

Table with columns for station names (e.g., Läggesta, Mariefred) and ticket prices for various routes and classes.

Mariefred—Läggesta.

Table with columns for station names (e.g., Mariefred, Läggesta) and ticket prices for various routes and classes.

Mälardalens hamn—Eskilstuna.

Table with columns for station names (e.g., Mälardalens hamn, Eskilstuna) and ticket prices for various routes and classes.

Eskilstuna—Mälardalens hamn.

Table with columns for station names (e.g., Eskilstuna, Mälardalens hamn) and ticket prices for various routes and classes.

Åkers styckebruk—Strängnäs.

Table with columns for station names (e.g., Åkers styckebruk, Strängnäs) and ticket prices for various routes and classes.

Strängnäs—Åkers styckebruk.

Table with columns for station names (e.g., Strängnäs, Åkers styckebruk) and ticket prices for various routes and classes.

Advertisement for EDBLAD & SANDBERG featuring a large stylized logo and text: 'EDBLAD & SANDBERG TAPETAFFÄR 21 BIRGER JARLSGATAN (SÖRELIAN) STOCKHOLM.'

53. Krylbo-Kärrgr. Kärrgrufvan-Krylbo. Biljettpris zontaxa C sid. 6. Fr. Gefle 55, 7... 818 726 1010

54. Hargshamn-Dannemora. Dannemora-Hargshamn. Biljettpris per km.: enkel resa 7,5 öre i II o. 5 öre i III kl. Tar o. retur (14 dagar) 50 % mer. I samtraff taxa B sid. 6.

55 b. Mora Noret-Ålfalden. Gefle-Dala järnv. spår. 1,435. Fr. Mora Noret... 1235 650

55. Gäfle-Falun-Orsa. Fr. Ockelbo 51... 743 225 345

Orsa-Falun-Gäfle. Fr. Sveg 57... 700 700

Ålfalden-Mora Noret. Gefle-Dala järnv. spår. 1,435. Fr. Ålfalden... 935 320

Fr. Ånge 7... 1222 830

Fr. Göteborg B:s 61... 528 800

56. Falun-Björbo. Fr. Gäfle 55... 526 1230

Fr. Falun... 950 230 450

Fr. Göteborg B:s 61... 528 800

Björbo-Falun. Fr. Ludvika 35... 526 1230

57. Sveg-Orsa. Biljettpris Orsa-Herjedalens järnv. spår. 1,435.

58. Bollnäs (Lobonäs-Voxna)-Orsa. Biljettpris enligt zontaxa.

Orsa (Voxna-Lobonäs)-Bollnäs. Dala-Helsingj. järnv. spår. 1,435.

60. Annefors-Hörken. Söfens järnv. spår. 0,808.

59. Göteborg-Säro. Götteborg-Säro järnv. spår. 1,435.

Fr. Falun 61... 7015 733

Göteborg-Säro. Från 1 Sept. 1910-31 Maj 1911.

Säro-Göteborg. Från 1 Sept. 1910-31 Maj 1911.

Fr. Falun 61... 7015 733

61. Falun-Göteborg. (Biljettpris zontaxa B, sid. 6.) Göteborg-Falun. 62. Insjön-Borlänge-Krylbo.

Main table containing train schedules for routes 61, 62, and 63, including station names, departure times, and ticket prices.

GÖTEBORGS HANDELS- OCH SJÖFARTSTIDNING finnes hos tåguden och i kiosker vid de större stationerna.

Ängbåtsförbindelse fr. Leksand t. Insjön i anslutning med St. 11 dagligen hela vintern då isförhållandena så medgifva.

Table for route 62: Insjön-Borlänge-Krylbo, listing stations and ticket prices.

Krylbo-Borlänge-Insjön.

Table for route 62 (continued): Krylbo-Borlänge-Insjön, listing stations and ticket prices.

63. Lilla Edet-Alfhem.

Table for route 63: Lilla Edet-Alfhem, listing stations and ticket prices.

Genomgående vagn Stockholm-Insjön i tåg N 2 och 14.

64. Örebro-Finspong-Norrköping. Table with columns for station names, kilometers, and departure times.

Norrköping-Finspong-Örebro. Table with columns for station names, kilometers, and departure times.

67. Tidaholm-Stenstorp. Table with columns for station names, kilometers, and departure times.

Stenstorp-Tidaholm. Table with columns for station names, kilometers, and departure times.

Linien Norsholm-Skarblacka. Table with columns for station names and departure times.

Table with columns for station names and departure times.

68. Tidaholm-Vartofta-Åsarp. Table with columns for station names, kilometers, and departure times.

Åsarp-Vartofta-Tidaholm. Table with columns for station names, kilometers, and departure times.

65. Norsholm-Västervik-Hultsfred. Table with columns for station names, kilometers, and departure times.

Hultsfred-Västervik-Norsholm. Table with columns for station names, kilometers, and departure times.

69. Linköping-Kisa-Hultsfred. Table with columns for station names, kilometers, and departure times.

Table with columns for station names, kilometers, and departure times.

65 b. Spängena-Vimmerby. Table with columns for station names, kilometers, and departure times.

Vimmerby-Spängena. Table with columns for station names, kilometers, and departure times.

Hultsfred-Kisa-Linköping. Table with columns for station names, kilometers, and departure times.

Table with columns for station names, kilometers, and departure times.

66. Hjo-Stenstorp. Table with columns for station names, kilometers, and departure times.

Stenstorp-Hjo. Table with columns for station names, kilometers, and departure times.

69 b. Åtvidaberg-Bjärka. Table with columns for station names, kilometers, and departure times.

Table with columns for station names, kilometers, and departure times.

Table with columns for station names, kilometers, and departure times.

Table with columns for station names, kilometers, and departure times.

Bjärka-Åtvidaberg. Table with columns for station names, kilometers, and departure times.

Table with columns for station names, kilometers, and departure times.

Table 70: Odeshög - Vadstena - Fogelsta - Ringstorp - Linköping - Ödeshög. Includes routes like Ringstorp - Vadstena - Fogelsta - Ringstorp - Linköping - Ödeshög and Odeshög - Vadstena - Fogelsta - Ringstorp - Linköping - Ödeshög.

Table 71: Klockrike - Borensberg. Includes routes like Klockrike - Borensberg and Borensberg - Klockrike.

Table 72: Mjölby - Hästholmen. Includes routes like Mjölby - Hästholmen and Hästholmen - Mjölby.

Table 73: Norrköping - Arkösund. Includes routes like Norrköping - Arkösund and Arkösund - Norrköping.

Table 74: Mariestad - Moholm, Forshem - Lidköping - Häkantorpt. Includes routes like Mariestad - Moholm, Forshem - Lidköping - Häkantorpt.

Table 75: Tun - Lidköping. Includes routes like Tun - Lidköping and Lidköping - Tun.

Table 76: Gärdssjö - Mariestad - Skara - V:a Göteborg, (Lidköping) Häkantorpt - Tumleberg. Includes routes like Gärdssjö - Mariestad - Skara - V:a Göteborg, (Lidköping) Häkantorpt - Tumleberg.

Table 77: V:a Göteborg - Skara - Mariestad - Gärdssjö, Tumleberg - Häkantorpt (Lidköping). Includes routes like V:a Göteborg - Skara - Mariestad - Gärdssjö, Tumleberg - Häkantorpt (Lidköping).

Table 78: Klockrike - Borensberg. Includes routes like Klockrike - Borensberg and Borensberg - Klockrike.

Table 79: Mjölby - Hästholmen. Includes routes like Mjölby - Hästholmen and Hästholmen - Mjölby.

Table 80: Norrköping - Arkösund. Includes routes like Norrköping - Arkösund and Arkösund - Norrköping.

Table 81: Mariestad - Moholm, Forshem - Lidköping - Häkantorpt. Includes routes like Mariestad - Moholm, Forshem - Lidköping - Häkantorpt.

Table 82: Tun - Lidköping. Includes routes like Tun - Lidköping and Lidköping - Tun.

Table 83: Gärdssjö - Mariestad - Skara - V:a Göteborg, (Lidköping) Häkantorpt - Tumleberg. Includes routes like Gärdssjö - Mariestad - Skara - V:a Göteborg, (Lidköping) Häkantorpt - Tumleberg.

Table 84: V:a Göteborg - Skara - Mariestad - Gärdssjö, Tumleberg - Häkantorpt (Lidköping). Includes routes like V:a Göteborg - Skara - Mariestad - Gärdssjö, Tumleberg - Häkantorpt (Lidköping).

Table 85: Norrköping - Arkösund. Includes routes like Norrköping - Arkösund and Arkösund - Norrköping.

Table 86: Klockrike - Borensberg. Includes routes like Klockrike - Borensberg and Borensberg - Klockrike.

Table 87: Mjölby - Hästholmen. Includes routes like Mjölby - Hästholmen and Hästholmen - Mjölby.

Table 88: Norrköping - Arkösund. Includes routes like Norrköping - Arkösund and Arkösund - Norrköping.

Table 89: Mariestad - Moholm, Forshem - Lidköping - Häkantorpt. Includes routes like Mariestad - Moholm, Forshem - Lidköping - Häkantorpt.

Table 90: Tun - Lidköping. Includes routes like Tun - Lidköping and Lidköping - Tun.

Table 91: Gärdssjö - Mariestad - Skara - V:a Göteborg, (Lidköping) Häkantorpt - Tumleberg. Includes routes like Gärdssjö - Mariestad - Skara - V:a Göteborg, (Lidköping) Häkantorpt - Tumleberg.

Table 92: V:a Göteborg - Skara - Mariestad - Gärdssjö, Tumleberg - Häkantorpt (Lidköping). Includes routes like V:a Göteborg - Skara - Mariestad - Gärdssjö, Tumleberg - Häkantorpt (Lidköping).

Table 93: Norrköping - Arkösund. Includes routes like Norrköping - Arkösund and Arkösund - Norrköping.

Tab. 72.

Norrköping - Valdemarsvik se sid. 23.

Biijettprisen enligt kontaxa B, sid. 6. Fården mellan Norrköping 0. och Norrköping S. J. tager med dröska eller spårvarn en tid af 15 minuter.

78. Lidköping-Skara-Stenstorp.

Table with columns for routes (Fr. Förshem, Lidköping, Skara, Stenstorp), distances (Kilom.), and ticket prices (Enkel, Biljettpris). Includes sub-sections for Skara-Timmersdala and Skövde-Axvall.

80. Göteborg-Borås-Alfvesta.

Table with columns for routes (Fr. Borås, Göteborg, Alfvesta, Borås), distances (Kilom.), and ticket prices (Enkel, Biljettpris). Includes sub-sections for Hillared-Svenjunga-Axelfors and Axelfors-Svenjunga-Hillared.

Alfvesta-Borås-Göteborg.

Table with columns for routes (Fr. Stockholm, Malmö, Kristianst., Karlshamn, Ronneby, Karlskrona, Borås, Göteborg), distances (Kilom.), and ticket prices (Enkel, Biljettpris). Includes sub-sections for Hillared-Svenjunga-Axelfors and Axelfors-Svenjunga-Hillared.

78 b. Skara-Timmersdala.

Table with columns for routes (Fr. Skövde, Skara, Timmersdala), distances (Kilom.), and ticket prices (Enkel, Biljettpris).

82. Herrljunga-Borås-Varberg.

Table with columns for routes (Fr. Stockholm, Herrljunga, Borås, Varberg), distances (Kilom.), and ticket prices (Enkel, Biljettpris). Includes sub-sections for Kolmården-Virå and Virå-Kolmården.

Varberg-Borås-Herrljunga.

Table with columns for routes (Fr. Malmö, Herrljunga, Borås, Varberg), distances (Kilom.), and ticket prices (Enkel, Biljettpris).

79. Skövde-Axvall.

Table with columns for routes (Fr. Stockholm, Skövde, Axvall), distances (Kilom.), and ticket prices (Enkel, Biljettpris).

83. Kolmården-Virå.

Table with columns for routes (Fr. Kolmården, Virå), distances (Kilom.), and ticket prices (Enkel, Biljettpris).

Virå-Kolmården.

Table with columns for routes (Fr. Virå, Kolmården), distances (Kilom.), and ticket prices (Enkel, Biljettpris).

84. Uddevalla-Vänernsberg-Herrljunga. Table with columns for station names and ticket prices.

Obs! För resande till angäbar och U. L. B. sker omvägning vid Uddevalla U. V. station, hvilken är heligen invid hamnen och närmast stadens centrum.

85. Herrljunga-Vänernsberg-Uddevalla. Table with columns for station names and ticket prices.

86. Uddevalla-Bängtsfors. Table with columns for station names and ticket prices.

87. Strömstad-Göteborg. Table with columns for station names and ticket prices.

Biljettpris enligt zonaxa B sid. 6. Biljettpris enligt zonaxa A sid. 6.

88. Göteborg-Strömstad. Table with columns for station names and ticket prices.

89. Uddevalla-Bängtsfors. Table with columns for station names and ticket prices.

89. Kornsjö-Mellerud. Table with columns for station names and ticket prices.

Motorvagnstågen N: 1, 2, 3, 4, endast en klass (III kl. pris).

Mellerud-Kornsjö. Table with columns for station names and ticket prices.

Bohusbanan-Lysekil. Advertisement for Lysekil station with details on routes and services.

91. Falkenberg-Limmared. Table with columns for station names and ticket prices.

Biljettpris enligt zonaxa B sid. 6. Biljettpris enligt zonaxa A sid. 6.

92. Jönköpings Ö-Vireda. Table with columns for station names and ticket prices.

Vireda-Jönköpings Ö. Table with columns for station names and ticket prices.

93. Falköping-Ranten-Landeryd.

Table with 4 columns: Destination, Time, and other details for route 93.

Landeryd-Falköping-Ranten.

Table with 4 columns: Destination, Time, and other details for route 93.

95. Nässjö-Halmstad.

Table with 4 columns: Destination, Time, and other details for route 95.

Halmstad-Nässjö.

Table with 4 columns: Destination, Time, and other details for route 95.

94. Säfsjö-Hvetlanda-Mälilla.

Table with 4 columns: Destination, Time, and other details for route 94.

Mälilla-Hvetlanda-Säfsjö.

Table with 4 columns: Destination, Time, and other details for route 94.

96. Jönköpings Hamn-Vaggeryd.

Table with 4 columns: Destination, Time, and other details for route 96.

Vaggeryd-Jönköpings Hamn.

Table with 4 columns: Destination, Time, and other details for route 96.

97. Smålands Anneberg-Ormardy.

Table with 4 columns: Destination, Time, and other details for route 97.

Ormardy-Smålands Anneberg.

Table with 4 columns: Destination, Time, and other details for route 97.

99. Oskarshamn-Ruda.

Table with 4 columns: Destination, Time, and other details for route 99.

98. Nässjö-Oskarshamn.

Table with 4 columns: Destination, Time, and other details for route 98.

Ruda-Oskarshamn.

Table with 4 columns: Destination, Time, and other details for route 99.

A.-B. Nordiska Kompaniet Sveriges största specialaffär Stockholm.



Biljettpris enligt zontaxa, se tab. B sid. 6. Tur o. retur (gällande afsläpplingsdagen) 50 % mer.

Oskarshamn-Nässjö.

Table with 4 columns: Destination, Time, and other details for route 98.

Table with 4 columns: Destination, Time, and other details for route 99.

100. Älmhult-Olofstrom-Sövesborg. Biljettpris: lokaltrafik taxa E, sid. 6; i samtrafik nedanstående. Km. II III

Sövesborg-Olofstrom-Älmhult. Biljettpris: lokaltrafik taxa E, sid. 6; i samtrafik nedanstående. Km. II III

105. Växjö-Åsheda. Biljettpris för Växjö-Alfvesta. Växjö-Tingsryd o. Växjö-Klafrestrom-Åsheda Järnvägar. Km. II III

101 o. 102. Karlskrona-Växjö-Alfvesta. Biljettpris för Karlskrona-Växjö Järnväg: Tur- o. returbiljett gäller endast i lokaltrafik & blandade godståg för fram- och återresa samma dag eller för återresa under därpå omedelbart följande sönd- eller helgdag. Km. Enkel biljett III Tur- o. retur I III

Alfvesta-Växjö-Karlskrona. Biljettpris för Växjö-Alfvesta Järnväg: se tab. 105. Biljettpris för Karlskrona-Växjö Järnväg: Tur- o. returbiljett gäller endast i lokaltrafik & blandade godståg för fram- och återresa samma dag eller för återresa under därpå omedelbart följande sönd- eller helgdag. Km. Enkel biljett III Tur- o. retur I III

106. Mönsterås-Alsterbro. Biljettpris för Mönsterås-Alsterbro Järnväg: se tab. 105. Biljettpris för Alsterbro-Mönsterås Järnväg: se tab. 105. Km. Enkel biljett III Tur- o. retur I III

103. Växjö-Ronneby. Biljettpris: lokaltrafik taxa E, sid. 6; i samtrafik nedanstående. Km. Enkel biljett III Tur- o. retur I III

Ronneby-Växjö. Biljettpris: lokaltrafik taxa E, sid. 6; i samtrafik nedanstående. Km. Enkel biljett III Tur- o. retur I III

107. Kalmar-Berga. Biljettpris: lokaltrafik taxa E, sid. 6; i samtrafik nedanstående. Km. Enkel biljett III Tur- o. retur I III

104. Norraryd-Kvarnamåla. Biljettpris: lokaltrafik taxa E, sid. 6; i samtrafik nedanstående. Km. Enkel biljett III Tur- o. retur I III

Kvarnamåla-Norraryd. Biljettpris: lokaltrafik taxa E, sid. 6; i samtrafik nedanstående. Km. Enkel biljett III Tur- o. retur I III

Berga-Kalmar. Biljettpris: lokaltrafik taxa E, sid. 6; i samtrafik nedanstående. Km. Enkel biljett III Tur- o. retur I III

Järnvägshotellet, Alfvestad (beläget invid järnvägsstationen). Förstklassiga rum från 1.50 till högre priser. Uppackningsallar. Elektriskt ljus. Vaktmästare möter vid alla tåg. Rikstelefon 33. ROYAL ARMY & NAVY CIGARETTES

108. Emmaboda—Kalmar.

Table with columns for routes (Fr. Karlskrona, Fr. Emmaboda), distances, and fares. Includes sub-tables for 'I samtrafik utom med tab. 109 till lämpas taxa B sid. 6.' and 'Biljettpris'.

Kalmar—Emmaboda.

Table with columns for routes (Fr. Karlskrona, Fr. Torsås, Fr. Berga), distances, and fares. Includes sub-tables for 'I samtrafik utom med tab. 109 tillämpas taxa B sid. 6.' and 'Biljettpris'.

109. Nybro—Säfsjöström.

Table with columns for routes (Fr. Kalmar, Fr. Växjö, Fr. Karlskrona), distances, and fares. Includes sub-tables for 'I samtrafik med tab. 108 tillämpas taxa B sid. 6.' and 'Biljettpris'.

Säfsjöström—Nybro.

Table with columns for routes (Fr. Mälarså, Fr. Nybro, Fr. Lessebo), distances, and fares. Includes sub-tables for 'I samtrafik med tab. 108 tillämpas taxa B sid. 6.' and 'Biljettpris'.

110. Mälarså—Lessebo.

Table with columns for routes (Fr. Nybro, Fr. Växjö, Fr. Karlskrona), distances, and fares. Includes sub-tables for 'I samtrafik med tab. 108 tillämpas taxa B sid. 6.' and 'Biljettpris'.

112. Kalmar—Torsås.

Table with columns for routes (Fr. Näsby, Fr. Västerås, Fr. Oskarshamn, Fr. Växjö), distances, and fares. Includes sub-tables for 'I samtrafik tillämpas taxa I sid. 6.' and 'Biljettpris'.

Torsås—Kalmar.

Table with columns for routes (Fr. Torsås, Fr. Ekeryd, Fr. Söderåkra, Fr. Halltorp, Fr. Trottorp, Fr. Gråsigårde, Fr. Kvarnlyckan, Fr. Vassmolösa, Fr. Norrgård), distances, and fares. Includes sub-tables for 'I samtrafik tillämpas taxa I sid. 6.' and 'Biljettpris'.

113. Bergqvara—Torsås—Karlskrona.

Table with columns for routes (Fr. Bergqvara, Fr. Skällens, Fr. Gökaland, Fr. Torsås), distances, and fares. Includes sub-tables for 'I samtrafik tillämpas taxa I sid. 6.' and 'Biljettpris'.

114, 116. Karlshamn—Vislanda—Bolmen—Halmstad.

Table with columns for routes (Fr. Karlshamn, Fr. Vislanda, Fr. Bolmen, Fr. Halmstad), distances, and fares. Includes sub-tables for 'I samtrafik tillämpas taxa I sid. 6.' and 'Biljettpris'.

117. Älmeboda—Nättraby hamn.

Table with columns for routes (Fr. Älmeboda, Fr. Rinnemåla, Fr. Nättraby hamn), distances, and fares. Includes sub-tables for 'I samtrafik tillämpas taxa I sid. 6.' and 'Biljettpris'.

118. Ljungbyholm—Päryd.

Table with columns for routes (Fr. Ljungbyholm, Fr. Päryd), distances, and fares. Includes sub-tables for 'I samtrafik tillämpas taxa I sid. 6.' and 'Biljettpris'.

Karlskrona—Torsås—Bergqvara.

Table with columns for routes (Fr. Karlskrona, Fr. Torsås, Fr. Bergqvara), distances, and fares. Includes sub-tables for 'I samtrafik tillämpas taxa I sid. 6.' and 'Biljettpris'.

Halmstad—Bolmen—Vislanda—Karlshamn.

Table with columns for routes (Fr. Halmstad, Fr. Bolmen, Fr. Vislanda, Fr. Karlshamn), distances, and fares. Includes sub-tables for 'I samtrafik tillämpas taxa I sid. 6.' and 'Biljettpris'.

Nättraby hamn—Älmeboda.

Table with columns for routes (Fr. Nättraby hamn, Fr. Älmeboda), distances, and fares. Includes sub-tables for 'I samtrafik tillämpas taxa I sid. 6.' and 'Biljettpris'.

Päryd—Ljungbyholm.

Table with columns for routes (Fr. Päryd, Fr. Ljungbyholm), distances, and fares. Includes sub-tables for 'I samtrafik tillämpas taxa I sid. 6.' and 'Biljettpris'.

127. Kristianstad (Långebro)—Eslöf.

Table with columns for routes (Fr. Kalmar via Torsås, Fr. Kristianstad, etc.) and arrival/departure times.

Eslöf—Kristianstad (Långebro).

Table with columns for routes (Fr. Köpenhamn, Fr. Eslöf, etc.) and arrival/departure times.

Genomgående vagnar Malmö—Långebro i N:o 51 o. 56. Bestirationsvagnar i N:o 128, 129. Genomgående vagnar Kristianstad—Malmö i N:o 52, 53, 54, 55.

128. Tollarp—Åhus.

Table with columns for routes (Fr. Malmö 20, 127, Fr. Tollarp, etc.) and arrival/departure times.

Åhus—Tollarp.

Table with columns for routes (Fr. Åhus, Fr. Råpa, etc.) and arrival/departure times.

Genomgående vagnar Åhus—Tollarp i N:o 33, 34, 35, 36. Genomgående vagnar Tollarp—Åhus i N:o 37, 38.

129. Hästveda—Långebro (Kristianstad)—Brösarp.

Table with columns for routes (Fr. Stockholm 20, Fr. Hästveda, etc.) and arrival/departure times.

Brösarp—Långebro (Kristianstad)—Hästveda.

Table with columns for routes (Fr. Brösarp, Fr. Åhus, etc.) and arrival/departure times.

Genomgående vagnar Hästveda—Långebro (Kristianstad)—Brösarp i N:o 39, 40, 41, 42, 43, 44, 45, 46, 47, 48, 49, 50, 51, 52, 53, 54, 55, 56, 57, 58, 59, 60, 61, 62, 63, 64, 65, 66, 67, 68, 69, 70, 71, 72, 73, 74, 75, 76, 77, 78, 79, 80, 81, 82, 83, 84, 85, 86, 87, 88, 89, 90, 91, 92, 93, 94, 95, 96, 97, 98, 99, 100.

Omnibus. Fr. Långebro

Small table for omnibus routes between Långebro and Kristianstad.

131. Ystad—Brösarp.

Table with columns for routes (Fr. Malmö V. 135, Fr. Ystad, etc.) and arrival/departure times.

Brösarp—Ystad.

Table with columns for routes (Fr. Brösarp, Fr. St. Olof, etc.) and arrival/departure times.

Genomgående vagnar Ystad—Brösarp i N:o 41/34 o. 48/36. Genomgående vagnar Brösarp—Ystad i N:o 42/35 o. 49/37.

132. Ystad—Gärnsås—St. Olof.

Table with columns for routes (Fr. Malmö V. 135, Fr. Ystad, etc.) and arrival/departure times.

St. Olof—Gärnsås—Ystad.

Table with columns for routes (Fr. Långebro, Fr. St. Olof, etc.) and arrival/departure times.

Genomgående vagnar St. Olof—Gärnsås—Ystad i N:o 43/38 o. 50/43. Genomgående vagnar Ystad—St. Olof—Gärnsås i N:o 44/39 o. 51/44.

133. Ystad—Skifarp.

Table with columns for routes (Fr. Simrishamn 154, 132, Fr. Ystad, etc.) and arrival/departure times.

Skifarp—Ystad.

Table with columns for routes (Fr. Trelleborg N. 158, Fr. Skifarp, etc.) and arrival/departure times.

134. Ystad—Eslöf.

Table with columns for routes (Fr. Ystad, Fr. Eslöf, etc.) and arrival/departure times.

Eslöf—Ystad.

Table with columns for routes (Fr. Stockholm O. 20, Fr. Eslöf, etc.) and arrival/departure times.

135. Malmö—Ystad.

Table with columns for routes (Fr. Stockholm, Fr. Malmö, etc.) and arrival/departure times.

Ystad—Malmö.

Table with columns for routes (Fr. Ystad, Fr. Malmö, etc.) and arrival/departure times.

Ann. Tåg n:o 9 och 10 gå alla dagar t. o. m. den 18 december 1910, därefter endast söckendagar.

136. Östratorp—Böringe. Table with columns for station names (Fr. Östratorp, Äspö, Till Klagsorp, etc.) and rows for different train services.

Böringe—Östratorp. Table with columns for station names (Fr. Malmö V. 135, Ystad 135, etc.) and rows for different train services.

Elegantaste och finaste utförda förstoringar af fotografier erhållas i storlek 24x30 cm. Kr. 4, 35x43 cm. Kr. 7, 40x50 cm. Kr. 10, 50x60 cm. Kr. 12. OBS! Nyhet! Brepresar utföres efter insänd fotografi (i Kristallglas) till Kr. 2: 50 pr st. Agenter antagas å alla platser. Atelier Nyquist & Co, Dalagatan 78 B, Stockholm.

137. Hälsingborg och Landskrona—Eslöf. Table with columns for station names (Fr. Kristiania, Göteborg B:s, etc.) and rows for different train services.

Eslöf—Landskrona och Hälsingborg. Table with columns for station names (Fr. Stockholm 20, Karlskrona 119, etc.) and rows for different train services.

Blandad tåg biljettpris per km.: Enkel resa 6,25 öre I och 8,5 öre II och 11 öre III kl. p betyder att tåget stannar för upptagning af resande fr. stationer bortom Teckomatorp. * Sön- och Helgdagar 298. * Sön- och Helgdagar 700.

139. Veinge—Markaryd—Hessleholm. Table with columns for station names (Fr. Göteborg B:s 148, Halmstad 148, etc.) and rows for different train services.

Hessleholm—Markaryd—Veinge. Table with columns for station names (Fr. Malmö 20, Kristianstad 124, etc.) and rows for different train services.

AKTIEBOLAGET NYA BLÅ HAND. KEMISK TVÄTT, FÄRGERI - STOCKHOLM - Filialer öfverallt i Stockholm. Includes an illustration of a hand.

140. Klippan—Eslöf. Table with columns for station names (Fr. Hälsingborg C. 142, Hessleholm 142, etc.) and rows for different train services.

Eslöf—Klippan. Table with columns for station names (Fr. Ystad 134, Malmö 20, etc.) and rows for different train services.

Plats för Helsingborg—Råå—Ramlösa järnväg.

141. Hälsingborg—Råå—Ramlösa järnv. tidtab

142. Hälsingborg—Hessleholms järnv. tidtab. se sid. 38.

143. Landskrona—Käflinge—Sjöbo. Table with columns for station names (Fr. Landskrona, Häljarp, etc.) and rows for different train services.

Sjöbo—Käflinge—Landskrona. Table with columns for station names (Fr. Sverishamn 154, Ystad 131, 154, etc.) and rows for different train services.

ROYAL ARMY & NAVY CIGARETTES. Includes an illustration of a man in a military-style uniform smoking a cigarette.

Fr. Göteborg B:s 148, Halmstad 148, Angelholm 147, Hälsingborg C. 137, etc. Table with columns for station names and rows for different train services.

Fr. Örtofta, Lilla Harrie, Krutmöllan, Rinneböck, etc. Table with columns for station names and rows for different train services.

A.-B. Nordiska Kompaniet. Sveriges största specialaffär Stockholm.

142. Hesselholm-Hälsingborg.

Table 142: Hesselholm-Hälsingborg. Includes routes from Stockholm, Helsingborg, and Hälsingborg with various station stops and fares.

Billesholm-Bjuf.

Table 143: Billesholm-Bjuf. Includes routes from Billesholm and Bjuf with station stops and fares.

143. Landskrona-Käflinge-Sjöbo järnv. tidtab. se föregående sida.

se föregående sida.

144. Ängelholm-Klippan.

Table 144: Ängelholm-Klippan. Includes routes from Ängelholm and Klippan with station stops and fares.

Klippan-Ängelholm.

Table 145: Klippan-Ängelholm. Includes routes from Klippan and Ängelholm with station stops and fares.

146. Värnamo-Åstorp (Hälsingborg C.).

Table 146: Värnamo-Åstorp (Hälsingborg C.). Includes routes from Värnamo and Åstorp with station stops and fares.

Importerad FINSK CIGARETT Kaima. Logo featuring a crown and a bear.

OBS! Resande på Stockholm torde observera Dramatiska teaterns restaurants annons sid. 7.

145. Trälleborg-Lund-Käflinge.

Table 145: Trälleborg-Lund-Käflinge. Includes routes from Trälleborg, Lund, and Käflinge with station stops and fares.

(Hälsingborg C.)-Åstorp-Värnamo.

Table 146: (Hälsingborg C.)-Åstorp-Värnamo. Includes routes from Hälsingborg, Åstorp, and Värnamo with station stops and fares.

147. Ängelholm—Hälsingborg.

Table with 10 columns and 25 rows showing train routes and fares between Ängelholm and Hälsingborg. Includes stations like Göteborg B:s, Varberg, Halmstad, Klippan, and Ängelholm.

Hälsingborg—Ängelholm.

Table with 10 columns and 25 rows showing train routes and fares between Hälsingborg and Ängelholm. Includes stations like Fr. Hamburg H., Kiel, Berlin, Stett., and Hälsingborg.

148. Göteborg—Malmö—Trälleborg (Sassnitz).

Large table with 10 columns and 100+ rows showing train routes and fares between Göteborg, Malmö, and Trälleborg (Sassnitz). Includes numerous stations and fare details.

(Sassnitz) Trälleborg—Malmö—Göteborg.

Large table with 10 columns and 100+ rows showing train routes and fares between Trälleborg (Sassnitz), Malmö, and Göteborg. Includes numerous stations and fare details.

Biljettpreis enligt zontaxa, se tab. A sid. 6.

Biljettpreis enligt zontaxa, se tab. A sid. 6.

Direkta tåg: Göteborg—Hälsingborg i N 384, Hälsingborg—Malmö i N 377, 378, 379 o. 380. Ängelholm—Landskrona i N 809 o. 810. Direkta vagnar: Göteborg—Malmö i N 383/375, 376/384. Helsingborg—Höganäs 392/320 och 384/396, Höganäs—Hälsingborg 813/891. ÖB.N. i Sofvagnar i o. II kl.: Göteborg—Malmö i N 37 (tillträde lämnas i Göteborg intill kl. 1100 — Malmö—Göteborg i N 38 (resande få kvarstanna i vagnen till kl. 830) — Kristiania—Köpenhamn—Kristiania i N 37 o. 38, — Kristiania—Malmö i N 37 — Malmö—Kristiania i N 38.

149. Barsebäckshamn—Käflinge.

Table with columns for station names (Fr. Barsebäckshamn, Sjöboden, Barsebäcksbj., Löddeköpinge, Västanhög, Höjmsmälla, Tungan) and ticket prices for different classes (Käflinge-Barsebäckshamn järnv. spårvidd 1,435).

Käflinge—Barsebäckshamn.

Table with columns for station names (Fr. Käflinge, Tungan, Höjmsmälla, Västanhög, Löddeköpinge, Barsebäcksbj., Sjöboden) and ticket prices for different classes (Käflinge-Barsebäckshamn järnv. spårvidd 1,435).

150 1/2. Mölle—Höganäs N.

Table with columns for station names (Fr. Mölle, Krapperup, Nyhamnsläge, Strandbaden, Till Höganäs N.) and ticket prices for different classes (Höganäs-Mölle järnv. spårvidd 1,435).

Höganäs N.—Mölle.

Table with columns for station names (Fr. Höganäs N., Strandbaden, Nyhamnsläge, Krapperup, Till Mölle) and ticket prices for different classes (Höganäs-Mölle järnv. spårvidd 1,435).

150. Åstorp—Höganäs.

Table with columns for station names (Fr. Malmö 147, Landskrona 151, 147, Hässeholm 142) and ticket prices for different classes (Åstorp-Höganäs järnv. spårvidd 1,435).

Table with columns for station names (Fr. Åstorp, Ormatorp, Hasslarp, Till Kattarp, Till Hälssingborg F. 148, Fr. Göteborg B:s 148, Hälssingborg F. 148, Fr. Kattarp, Vestraby, Stureholm, Mjöhult, Ingestråde, Till Höganäs öfre, Höganäs nedre, Till Mölle 150 1/2) and ticket prices for different classes (Åstorp-Höganäs järnv. spårvidd 1,435).

Höganäs—Åstorp.

Table with columns for station names (Fr. Mölle 150 1/2) and ticket prices for different classes (Höganäs-Åstorp järnv. spårvidd 1,435).

Table with columns for station names (Fr. Höganäs nedre, Höganäs öfre, Ingestråde, Stureholm, Mjöhult, Vestraby, Till Hälssingborg F. 148, Göteborg B:s 148, Fr. Hälssingborg F. 148, Fr. Kattarp, Vestraby, Stureholm, Mjöhult, Ingestråde, Till Höganäs öfre, Höganäs nedre, Till Hässeholm 142, Landskrona 147, 151, Malmö 147) and ticket prices for different classes (Höganäs-Åstorp järnv. spårvidd 1,435).

151. Landskrona—Billesholms Gr.

Table with columns for station names (Fr. Köpenhamn, hamn. S) and ticket prices for different classes (Landskrona-Billesholms Gr. järnv. spårvidd 1,435).

Table with columns for station names (Fr. Landskrona, Säby, Vadensjö, Örtarp, Kingelstad, Ekeby, Till Billesholms Gr., Till Ängelholm 147, Göteborg B:s 147, 148) and ticket prices for different classes (Landskrona-Billesholms Gr. järnv. spårvidd 1,435).

Billesholms Gr.—Landskrona.

Table with columns for station names (Fr. Göteborg B:s 148, 147, Ängelholm 147) and ticket prices for different classes (Billesholms Gr.-Landskrona järnv. spårvidd 1,435).

Table with columns for station names (Fr. Billesholms Gr., Ekeby, Kingelstad, Örtarp, Vadensjö, Säby, Till Landskrona, Till Köpenhamn, hamn. S) and ticket prices for different classes (Billesholms Gr.-Landskrona järnv. spårvidd 1,435).

152. Lund—Bjerrød.

Table with columns for station names (Fr. Lunds Vestra, Nybble, Gammelmark, Fjelle, Leråkra, Kanik, Till Bjerrød) and ticket prices for different classes (Lund-Bjerrød järnv. spårvidd 1,435).

Table with columns for station names (Fr. Bjerrød, Kanik, Leråkra, Fjelle, Gammelmark, Nybble, Till Lunds Vestra) and ticket prices for different classes (Lund-Bjerrød järnv. spårvidd 1,435).

Bjerrød—Lund.

Table with columns for station names (Fr. Bjerrød, Kanik, Leråkra, Fjelle, Gammelmark, Nybble, Till Lunds Vestra) and ticket prices for different classes (Bjerrød-Lund järnv. spårvidd 1,435).

Table with columns for station names (Fr. Lunds Vestra, Nybble, Gammelmark, Fjelle, Leråkra, Kanik, Till Bjerrød) and ticket prices for different classes (Bjerrød-Lund järnv. spårvidd 1,435).

153. Harlösa—Lunds södra.

Table with columns for station names (Fr. Harlösa, Refvingehed, Refvingeby, Skatteberga, Södra Sandby, Fjögelsång, Hardeberga, Arendala, Lunds östra, Till Lunds södra, Till Högevall (5 min. väg från Lunds S. J.)) and ticket prices for different classes (Lund-Refvinge järnväg, spårvidd 1,435).

Table with columns for station names (Fr. Harlösa, Refvingehed, Refvingeby, Skatteberga, Södra Sandby, Fjögelsång, Hardeberga, Arendala, Lunds östra, Till Lunds södra, Till Högevall (5 min. väg från Lunds S. J.)) and ticket prices for different classes (Lund-Refvinge järnväg, spårvidd 1,435).

Lunds södra—Harlösa.

Table with columns for station names (Fr. Högevall (5 min. väg fr. Lunds S. J.), Lunds södra, Lunds östra, Arendala, Hardeberga, Fjögelsång, Södra Sandby, Skatteberga, Refvingeby, Refvingehed, Till Harlösa) and ticket prices for different classes (Lund-Refvinge järnväg, spårvidd 1,435).

Table with columns for station names (Fr. Högevall (5 min. väg fr. Lunds S. J.), Lunds södra, Lunds östra, Arendala, Hardeberga, Fjögelsång, Södra Sandby, Skatteberga, Refvingeby, Refvingehed, Till Harlösa) and ticket prices for different classes (Lund-Refvinge järnväg, spårvidd 1,435).

154. Malmö—Simrishamn.

Table with columns for station names (Fr. Köpenhamn ångfärja) and ticket prices for different classes (Malmö-Simrishamn järnv. spårvidd 1,435).

Table with columns for station names (Fr. Malmö S. J., Östervärn, Segge, Nordanå, Djurslöf, Till Stafanstorp, Fr. Lund 145, Fr. Stafanstorp, Kyrkbeddinge, Dalby, Björnstorp, Veberöd, Klostervägen, Till Sjöbo, Fr. Landskrona 143, Fr. Sjöbo, Söfdeberg, Frikadal, Högestad, Till Tomelilla, Till Ystad 131, Fr. Tomelilla, Lunnarp, Smedstorp, Till Gärsnäs, Fr. Ystad 132, St. Olof 132, Fr. Gärsnäs, Tomarp, Järrestad, Till Simrishamn) and ticket prices for different classes (Malmö-Simrishamn järnv. spårvidd 1,435).

Simrishamn—Malmö.

Table with columns for station names (Fr. Malmö-Simrishamn järnv. spårvidd 1,435) and ticket prices for different classes (Simrishamn-Malmö järnv. spårvidd 1,435).

Table with columns for station names (Fr. Simrishamn, Järrestad, Tomarp, Till Gärsnäs, Till St. Olof 132, Ystad 132, Fr. Gärsnäs, Smedstorp, Lunnarp, Till Tomelilla, Till Ystad 131, Fr. Tomelilla, Högestad, Eriksdal, Söfdeberg, Till Sjöbo, Till Landskrona 143, Fr. Sjöbo, Klostervägen, Veberöd, Björnstorp, Dalby, Kyrkbeddinge, Till Stafanstorp, Fr. Stafanstorp, Djurslöf, Nordanå, Segge, Till Östervärn, Fr. Östervärn, Till Malmö S. J., Till Köpenhamn ångfärja) and ticket prices for different classes (Simrishamn-Malmö järnv. spårvidd 1,435).

155. Malmö—Trälleborg.

Table with columns for station names (Fr. Stockholm, C. 20 a, Kristiania 148, 147, Göteborg, B. J. 148, 147, Köpenhamn Ö. Från) and ticket prices for different classes (Malmö-Trälleborg järnv. spårvidd 1,435).

Table with columns for station names (Fr. Malmö, Östervärn, Fosieby, Lockarp, Arrie, Jordholmen, Östra Grefvie, Slågarp, Skytta-Vemmerlöf, Till Trälleborg N., Trälleborg F., Fr. Trälleborg F., Fr. Trälleborg Färjeh., Till Sassnitz H., Berlin, Stett., Rostock, Lübeck, Hamburg, H.) and ticket prices for different classes (Malmö-Trälleborg järnv. spårvidd 1,435).

Trälleborg—Malmö.

Table with columns for station names (Fr. Hamburg, H., Lübeck, Rostock, Berlin, Stett., Sassnitz H., Till Trälleborg Färjeh.) and ticket prices for different classes (Trälleborg-Malmö järnv. spårvidd 1,435).

Table with columns for station names (Fr. Trälleborg F., Fr. Trälleborg F., Fr. Trälleborg N., Jordholmen, Arrie, Lockarp, Fosieby, Östervärn, Till Malmö) and ticket prices for different classes (Trälleborg-Malmö järnv. spårvidd 1,435).

Trälleborg—Sassnitz. Sassnitz—Trälleborg.

Table with columns for station names (Fr. Stockholm, C., Kristiania, Göteborg, B. J., Köpenhamn Ö. Från) and ticket prices for different classes (Trälleborg-Sassnitz järnv. spårvidd 1,435).

Table with columns for station names (Fr. Trälleborg Färjeh., Till Berlin, Rostock, Lübeck, Hamburg) and ticket prices for different classes (Trälleborg-Sassnitz järnv. spårvidd 1,435).

Sång- & Praktfåglar! Burar och alla tillbehör samt prima rensat fågelfrö. Illustr. priskurant mot porto. Axel Cohns Fågel-, Bur- & Fröhandel, Lilla Vattugatan 23. Stockholm. Två minuter från Centralstation.

FRÖLÉENS BOKSKATT är det mest angenäma och underhållande sällskap på resor, utflykter m. m. Endast 50 öre. Se annonsen sidan 8.

ROYAL ARMY & NAVY CIGARETTES. Illustration of two men in military uniforms smoking.

OBS! Direkta vagnar mellan Stockholm och Berlin framföras sålunda: i tågen 1, 2, 7 och 8 direkta I, II och III klass sittvagnar samt I och II klass vagnar, hvilka gå som sofvagnar i tåg 1 mellan Stockholm och Malmö, i tåg 2 mellan Malmö och Stockholm, i tåg 7 mellan Malmö och Berlin samt i tåg 8 mellan Berlin och Malmö. Direkt 1 och 2 klass sitt- och sofvagn framgår å linjen Kristiania-Hamburg i tågen 37/1 och 2/38 samt å linjen Göteborg-Hamburg i tågen 41/7 och 8/42. Resande till Berlin från station å linjen Stockholm-Malmö och till Hamburg från station å linjen Kristiania-resp. Göteborg-Malmö och omvänt behöfva alltså icke byta vagn. Resande till Berlin från station å linjen Kristiania-resp. Göteborg-Malmö samt till Hamburg från station å linjen Stockholm-Malmö och omvänt behöfva göra endast ett vagnbyte, antingen i Malmö eller under färden Malmö-Stralsund-resp. Sassnitz-Malmö. Afgiftsfritt biträde af järnvägspersonalen med öfverflyttning af handresgode kan erhållas.

157. Malmö-Limhamn.

Table with columns for station names (Fr. Malmö, Ribbergsborg, Söndervärn, Bellevue, Till Limhamn) and ticket prices for various classes (No 2, 4, 6, 8, 10, 12, 14, 16, 18, 20, 22, 24, 26, 28, 30, 32, 34, 35).

Limhamn-Malmö.

Table with columns for station names (Fr. Limhamn, Bellevue, Söndervärn, Ribbergsborg, Till Malmö) and ticket prices for various classes (No 1, 3, 5, 7, 9, 11, 13, 15, 17, 19, 21, 23, 25, 27, 29, 31, 33, 35).

158. Malmö-Trelleborg-Rydsgård.

Large table with multiple columns for stations (Fr. Köpenhamn, Malmö, Fr. Malmö V., Till Söndervärn, Fr. Söndervärn, Kulladal, Vintrie, Vestra Klagstorp, Till Tygelsjö, Till Klagshamn, Fr. Tygelsjö, Hökösinge, Till Hvellinge, Hvellinge-Skanör-Falsterbo, Fr. Hvellinge, Åkeshög, Kungstorp, Fotevik, Höllöken, Ljunghusen, Skanör, Till Falsterbo) and ticket prices. Includes a note: 'Alla dagar under Okt., Mars o. April månader, men endast Sön- och Helgdagar und. November, December, Januari och Februari månader.'

Rydsgård-Trelleborg-Malmö.

Table with columns for stations (Fr. Ystad, Trelleborg-Rydsgårds järnv., Fr. Rydsgård, Skifarp, Till Skifarp, Fr. Ystad, Fr. Skifarp, Tothög, Bedinge, Klagstorp, Vallby, Södra Åby, Simlinge, Gislöf, Till Trelleborg nedre, Malmö-Trelleborg, Fr. Trelleborg öfre, Till Trelleborg öfre, Skytts Tomarp, Skegrie, Håslöv, Till Hvellinge, Hvellinge-Skanör-Falsterbo, Fr. Falsterbo, Skanör, Ljunghusen, Höllöken, Fotevik, Kungstorp, Åkeshög, Till Hvellinge, Fr. Hvellinge, Hökösinge, Till Tygelsjö, Fr. Klagshamn, Fr. Tygelsjö, Vestra Klagstorp, Vintrie, Kulladal, Till Söndervärn, Fr. Söndervärn, Till Malmö V., Till Köpenhamn) and ticket prices.



Innan tåget går bör hvar och en köpa Fröléens Bokskatt i kiosken för endast 50 öre. Se annonsen å sid. 8.

159. Tygelsjö-Klagshamn.

Table with columns for stations (Fr. Malmö V., Trelleborg Ö., Fr. Tygelsjö, Ångsholm, Till Klagshamn) and ticket prices.

Klagshamn-Tygelsjö.

Table with columns for stations (Fr. Klagshamn, Ångsholm, Till Trelleborg Ö., Malmö V.) and ticket prices.

160. Malmö-Genarp.

Table with columns for stations (Fr. Malmö S. J., Östervärn, Höhög, Qvarnby, Bjereshög, Bara, Boksögen, Till Klagerup, Fr. Lund 145, Fr. Klagerup, Kongsmarken, Toppeladugård, Till Genarp) and ticket prices.

Genarp-Malmö.

Table with columns for stations (Fr. Genarp, Toppeladugård, Kongsmarken, Till Klagerup, Fr. Klagerup, Boksögen, Bara, Bjereshög, Qvarnby, Höhög, Östervärn, Till Malmö S. J.) and ticket prices.

Gotlands järnvägar i samtrafik med fastlandets järnvägar öfver Nynäshamn.

Table 161: Tingstäde-Burgsvik. Columns for stations (Fr. Tingstäde, Marbo, Vestkände, Hästnäs, Österport, Till Visby, Fr. Visby, Stora Vede, Sylfaste, Barlingbo, Karby, Roma 163, Viklau, Bjerger, Butle, Etelhem, Stänga, Tjengdarfve, Hense 164, Alfca, Hafthem, Grötlingsbo, Fidenäs, Västergård, Till Burgsvik) and ticket prices.

Table 162: Klintehamn-Roma. Columns for stations (Fr. Klintehamn, Varbos, Sanda, Tjuls, Skogs, Bander, Hogrån, Isums, Stenstu, Till Roma 161, Till Visby 161) and ticket prices.

Table 163: Slite-Roma. Columns for stations (Fr. Slite, Boge, Gane, Bål, Larsarive, Källunge, Simunde, Dune, Hesselby (Dalhem), Tule, Till Roma 161, 162, Till Visby) and ticket prices.

STOCKHOLMS TRANSPORT- OCH BOGGERINGS AKTIEBOLAG. Kontor: Stadsgården 14 & 16. Riks 136, 6235, 6546. Alm. 2138, 1028. Telefonnätrens: Transporthöjen.

Table 164: Burgsvik-Tingstäde. Columns for stations (Fr. Burgsvik, Västergård, Fidenäs, Grötlingsbo, Hafthem, Alfca, Hense 164, Tjengdarfve, Stänga, Etelhem, Butle, Bjerger, Viklau, Roma 163, Karby, Barlingbo, Sylfaste, Stora Vede, Till Visby, Österport, Hästnäs, Vestkände, Marbo, Till Tingstäde) and ticket prices.

Table 165: Hemse-Ronehamn. Columns for stations (Fr. Burgsvik, Visby, Ronehamn-Hemse, Fr. Hemse, Autsarfve, Mattsarfve, Till Ronehamn) and ticket prices.

Table 166: Ronehamn-Hemse. Columns for stations (Fr. Ronehamn, Mattsarfve, Autsarfve, Till Hemse, Boge, Burasvik) and ticket prices.

Table with 4 main sections: 170. Jernför tab. 20, 142, 148. DANSKA STATSBANOR. Jernför tab. 20, 142, 148. 169. Ottenby-Färjestaden-Borgholm. Borgholm-Färjestaden-Ottenby. Tables showing train schedules and fares between various stations.

Förbindelsen mellan Sverige-Norge o. Utlandet öfver Göteborg-Frederikshavn. Table with 2 columns: Jernför tab. 20, 21, 61, 89. Dagligen. Fr. Stockholm C. öfver Helsingör. Till Köpenhamn H. öfver Gjedser. Till Hamburg öfver Warnemünde. Till London öfver Harwich (Parkston Kaj).

Genomgående Vagnar och Sofvagnar: I & II klass Sofvagnar mellan Köpenhamn och Kristiania. I & II klass Personvagnar mellan Köpenhamn och Kristiania. I & II klass Sofvagnar mellan Köpenhamn och Berlin. I & II klass Personvagnar mellan Köpenhamn och Berlin.

Priset för Sofvagnsbiljetter är a) Köpenhamn-Berlin eller Köpenhamn-Hamburg och omvänt samt Esbjerg-Köpenhamn 6 kr. b) Köpenhamn Warnemünde eller Rostock, Köpenhamn-Fredericia eller Fredericia-Hamburg och omvänt 4 kr.

Platsbiljetter. Till genomgående I o. II klass vagnar Köpenhamn-Berlin och Köpenhamn-Gjedser-Hamburg tag 78 (Köpenhamn H. afg. 1105) till genomgående I o. II kl. vagn Köpenhamn-Berlin tag 93 (Köpenhamn H. afg. 810) samt till den genomgående I o. II kl. vagn, som Tisdag, Onsdag, Lördag och Söndag går från Köpenhamn H. tag 3 (afg. 820) till Esbjerg, utlämnas numrerade platsbiljetter utan betalning genom I o. II kl. biljettkontor på Köpenhamns hufvudstation.

Samtliga ångfärjeturer mellan Helsingborg och Helsingör och omvänt: Från Helsingör kl. 721, 850, 1123 f. m., 108, 357, 658, 822, 933 e. m. Från Helsingör kl. 811, 1028 f. m., 1202, 148, 620, 745, 820, 1012 e. m.

201 Skandinavien-Kontinenten.

Advertisement for Skandinavien-Kontinenten. Includes an illustration of a steamship and text: 'Danska och Mecklenburgska Statsbanorna. Angfärjeförbindelse emellan Skandinavien och Kontinenten öfver Gjedser-Warnemünde. De stora, lugnt gående, elegant inrättade Postångfärjorna afgå 2 gånger dagligen i hvardera riktningen med direkt anslutning till de genomgående snälltågen. Endast 2 timmars sjöresa. Emellan Köpenhamn och Berlin eller Hamburg gå i dag-snälltågen genomgående I och II klassens personvagnar, i nattenåttågen sofvagnar och mellan Köpenhamn och Berlin dessutom genomgående I och II klass personvagnar.' Includes a map of the route.

Advertisement for Skandinavien-Kontinenten (continued). Includes text: '202. Skandinavien-Kontinenten med svenska postångbåtslinien Malmö-Köpenhamn-Lybeck. I förbindelse med posttågen från Stockholm: från Malmö 5 & 6 dagar i veckan kl. 1115 > Köpenhamn samma dagar > 400 till Lübeck på följande morgon före posttågens afgång till Hamburg och Berlin. Lübeck-Köpenhamn-Malmö från Lübeck 5 & 6 gånger i veckan kl. 520 till Köpenhamn på följande morgon > 800 från Köpenhamn samma dag > midt till Malmö samma dag e. m. i förbindelse med posttåget till Stockholm. Göteborg-Malmö-Köpenhamn tre till fyra gånger i veckan i båda riktningar enligt annonsering i platstidningarna. Kommissionärer i Hamburg och Lübeck: Lüders & Stange (telegramsadress Lüderstads). - Köpenhamn: Carl Krarup, Amaliegade 31 (tigr. Skibskrarup, tigr. 1964). - Malmö: Thomée & Co tigr. Thomées, tigr. 778). - Landskrona: Konsul Carl J. Appeltoff (tigr. Appeltoff, tigr. 81). - Helsingborg: Bernhard Bergh (tigr. Bergh, tigr. 147). - Halmstad: F. Hammar (tigr. Hammar, tigr. 37). - Warberg: Victor Krook (tigr. Krook, tigr. 35). - Göteborg: Otto Zell (tigr. Zell, tigr. 1324). För ängaren Malmö finnes desautom såsom kommissionär i Malmö Otto Bergström. Hallands Ångbåts-Aktebolags Hufvudkontor, adress Halmstad. Telegramadress Hallandsbolaget, tigr. 89.

Table 168. Borgholm-Böda. Table with 4 columns: Km., Fr. Borgholm, Pr. 2, Pr. 3, Pr. 5. Stations: Fr. Borgholm, Tingsdal, Öjrokroen, Kalleguta, Dalbyro, Alböke, Stacketorp, Uggletorp, Föra, Persnäs, Gunnarslund, Källaberg, Lötterp, Vedborn, Skätekärr, Tills Böda.

Table Boda-Borgholm. Table with 4 columns: Km., Fr. Böda, Pr. 1, Pr. 3, Pr. 5. Stations: Fr. Böda, Skätekärr, Vedborn, Lötterp, Källaberg, Gunnarslund, Persnäs, Föra, Uggletorp, Stacketorp, Alböke, Dalbyro, Kalleguta, Öjrokroen, Tingsdal, Tills Borgholm.

Advertisement for Cunard Linien. Includes an illustration of a steamship and text: 'Till Amerika Direkt resa! Snabb och bekväm! Nya stora dubbelpropellerångare. Komfortabel 1:sta och 2:dra klass. - Separat hytt öfveralt. 3:de klass. Obs! Hytt- och kojnummer antecknas & biljetten. - Allt nytt och modernt inrättadt. - Trådlös telegraf ombord. Skrif till Skandinavien-Amerika-Liniens kontor i: Stockholm: Gustaf Adolfs Torg 18, Göteborg: Postgatan 49, Malmö: Norra Vallgatan 88, Helsingborg: Hamnorget 1 och från Passagerarresedivisionen Kongens Nytorv 8, Köpenhamn.

Advertisement for Cunard Linien. Text: 'Världens allra största & snabbaste Oceanpalatser. - 4 propellrar. Lusitania, Mauretania, 790 fot, 32 500 ts, Carmania, Caronia, Saxonia, Ivernia m. fl. Öfverträffade bekvämligheter. Bästa förbindelser. Illustr. resehandbok och turistta fritt. Axel H. Lagergren, Postg. 28, Göteborg. Agent i Stockholm: S. Julin, Skeppsbron 6.'

Advertisement for Skandinavien-Kontinenten. Text: '202. Skandinavien-Kontinenten med svenska postångbåtslinien Malmö-Köpenhamn-Lybeck. I förbindelse med posttågen från Stockholm: från Malmö 5 & 6 dagar i veckan kl. 1115 > Köpenhamn samma dagar > 400 till Lübeck på följande morgon före posttågens afgång till Hamburg och Berlin. Lübeck-Köpenhamn-Malmö från Lübeck 5 & 6 gånger i veckan kl. 520 till Köpenhamn på följande morgon > 800 från Köpenhamn samma dag > midt till Malmö samma dag e. m. i förbindelse med posttåget till Stockholm. Göteborg-Malmö-Köpenhamn tre till fyra gånger i veckan i båda riktningar enligt annonsering i platstidningarna. Kommissionärer i Hamburg och Lübeck: Lüders & Stange (telegramsadress Lüderstads). - Köpenhamn: Carl Krarup, Amaliegade 31 (tigr. Skibskrarup, tigr. 1964). - Malmö: Thomée & Co tigr. Thomées, tigr. 778). - Landskrona: Konsul Carl J. Appeltoff (tigr. Appeltoff, tigr. 81). - Helsingborg: Bernhard Bergh (tigr. Bergh, tigr. 147). - Halmstad: F. Hammar (tigr. Hammar, tigr. 37). - Warberg: Victor Krook (tigr. Krook, tigr. 35). - Göteborg: Otto Zell (tigr. Zell, tigr. 1324). För ängaren Malmö finnes desautom såsom kommissionär i Malmö Otto Bergström. Hallands Ångbåts-Aktebolags Hufvudkontor, adress Halmstad. Telegramadress Hallandsbolaget, tigr. 89.'

Hotell o. Pensionat Birger Jarl 1:sta Klass Birger Jarlsgatan 19, 1 tr. (vid Stureplan). Komfortabla rum. Moderata priser. Riks 7227. Tel. Allm. 19567.

Bordeaux-La Pallice-Hävre-Stockholm Ång. DUX, kapt. G. Toll, afgår från Bordeaux omkring den 4 Januari 1911. La Pallice omkring den 6 Januari 1911. Hävre omkring den 10 Jan. 1911.

Vintertrafik 1 November 1910-30 April 1911. Stockholm-Hangö (Helsingfors*-Reval** ell. omv.) Ångf. VELLAMO, kapt. A. Lindfors, afgår: Från Stockholm hvarje Tisdag kl. 8:00. Hangö Lördag 10:30. Fartyget kombinerar med tåg från Hangö kl. 2:45 (ank. t. H:fors kl. 6:47 o. till Petersburg kl. 9:50) samt med tåg från Helsingfors kl. 6:20. Den 27 Dec. (tredjedagjul) utsträcker resan icke till Helsingfors. * Turerna på Helsingfors fortgå så länge isförhållandena medgifva. ** Reval anlöpdes hvarannan resa. Ord. resan den 3 Jan. framflyttas med anledning af ryska julen till den 10 Jan.; resan därpå blir den 17 Jan. Biljettpriser (excl. kost): I kl. kr. 34:75, II kl. kr. 27:50, III kl. kr. 18:—.

Stockholm-Norrköping-London-Hull och åter i förening med Tho:s Wilson Sons & Co Ltd. i Hull.

Från Stockholm: Ång. A. WICANDER, Håkansson, den 5 Jan. 1911. Från Norrköping: Ång. SILVIO, G. Joy, den 5 Jan. 1911. Från London: Ång. ENVOY, Th. Hornsby, den 4 Jan 1911. Från Hull: Ång. NAUTILUS, N. G. Hultgren, Tisd. den 3 Jan. Närmare meddela: i Kalmar: hrr Sven Söderbergh & Bolin; i Lübeck: Lüders & Stange, i Antwerpen E. Sasse i Bordeaux Hr Henri Fortiers, Hr Daniel Binaud, i La Pallice Hr L. Canaud, i Hävre Hr E. Gross & Fils, i London: för Sveabolagets ångare The British & Northern Shipping Agency Ltd., 5 Lloyds Avenue Fenchurch Str. London E. C. i d:o för Wilsonliniens ångare: The United Shipping Company Ltd 108 Fenchurch Street; i Hull: Tho:s Wilson Sons & Co, Ltd; i Rotterdam: D. Burger & Zoon, i Amsterdam: B. J. van Hengel, i Duisburg: M. Zietzschmann, i Uerdingen: Theod. Müncker, i Düsseldorf: L. W. Creteahmar, i Köln: H. Milchsack, i Stockholm för Lübeck- och Antwerpen-linierna A.-B. OLSON & WRIGHT, Skeppsbron 18. För London-, Hull-, Amsterdam- & Rotterdamlinierna EMIL B. BOMAN, Skeppsbron 30. För Trelleborgsångarna GUNNAR & JOHN NORDSTRÖM & THULIN, Skeppsbron 34.

F. O. Klingström Lübeck och Hamburg. Spedition och Ångbåtsexpedition. Se annonsen & lista sidan.

LÜDERS & STANGE Lübeck & Hamburg Spedition och Ångbåtsexpedition till Sverige. Se annonsen & lista sidan.

J. G. NÖLTINGK & CORDES etabli. 1830

Hamburg-Lübeck-Stettin Spedition-, Kommissions- & Agenturaffär. Prompt och billig spedition! Billigaste fraktsatser till och från utlandet!

204. Malmö-Grimsby och vice versa direkt. Snabbgående ångfartygen EXPRES och ARGO för passagerare och gods. Från Malmö hvarje Torsdags o. m. Från Grimsby hvarje Tisdags afton. För uppsamling af gods afgå ångarne hvarje Tisd. från Malmö till Halmstad hvarifrån de återvända påföljande dag med återkomst till Malmö Torsdags morgon. Genomgående frakttaxor till och från de flesta europeiska och transatlantiska platser. Direkta konossementer. Malmö i Nov. 1910. G. & L. Beijer A.-B. Kommissionärer: i Halmstad: Joh. A. Anderson, i Grimsby: hrr Tho:s Wilson, Sons & Co, Ld.

206. Ångbåtsförbindelse till Köpenhamn från Malmö, Landskrona och Helsingborg se sid. 13.

210. Stettin-Stockholm-Norrköping. För passagerare bekvämt inredda ångaren ALEXANDRA, kapt. J. Grünber, afgår: från Stettin Lördagen den 7 Jan. Stockholm Onsdagen den 11 Jan. Norrköping Lördagen den 14 Jan. Närmare meddela: i Stettin Herr Rud. Christ. Gribel, i Stockholm A.-B. OLSON & WRIGHT, Rikstel. 11 09. - Skeppsbron 18.

211. Union-Linien. Stockholm-Visby-Stettin och vice versa. Ång. WISNA afgår från Stockholm den 4 Jan. samt ångf. CAROLUS, kapt. Törnsten, från Stettin den 4 Jan. medtagande passagerare och fraktkoda. Närmare meddela: i Stettin hr Gustaf Metzler, i Stockholm NORDSTRÖM & THULIN, Skeppsbron 34.

216. Sveabolagets Ångbåtslinier. Stockholm-Lybeck via Kalmar. Ångarne SVEA, kapt. A. E. Wulferona, och URANIA, kapt. A. Landergren, afgå Från Stockholm: Ång. SVEA, kapt. A. E. Wulferona, Sönd. den 1 Jan. i dag-lagen, anlöpande äfven Vestervik och Oskarshamn. Från Lübeck: URANIA Söndagen den 1 Januari.

Stockholm-Köln, anlöpande Rotterdam, Duisburg, Uerdingen och Düsseldorf. Ång. ASK, kapt. C. A. Hammarström, afgår omkring den 7 Jan. Köln-Stockholm, via Düsseldorf, Uerdingen, Duisburg och Rotterdam. Ång. EMBLA, kapt. J. O. Melinder, afgår omkr. den 10 Jan. 1911.

Stockholm-Rotterdam-Amsterdam. Ång. ASK, kapt. C. A. Hammarström, afgår omkr. den 7 Jan.

Rotterdam-Stockholm. Ång. AMSTERDAM, kapt. G. Smedman, afgår omkring den 1 Jan. 1911.

Amsterdam-Stockholm. Ång. AMSTERDAM, kapt. G. Smedman, afgår omkring den 1 Jan. 1911.

Stockholm-Antwerpen och åter i förening med Trelleborgs Ångf. Nya Aktiebolag. Från Antwerpen: Ång. LUDVIG PEYRON, kapt. Näsholm, afgår omkring den 17 Jan.

221. Svenska Lloyds Medelhafslinie. Ångaren ALBANIA, kapt. Axel Fröckberg, beräknas lasta 1: Marseille omkring den 2-3 Jan. Livorno omkring den 5 Jan. Messina omkring den 9-10 Jan. Catania omkring den 11-12 Jan. OBS. Beröende på lasttillgången kommer ång. ALBANIA event. att anlöpa Malaga omkring 17, Cadiz omkr. 18 och Oporto omkr. 20 Januari. ALBANIA beräknas lossa i Stockholm omkring 2 Februari.

Ångaren ITALIA, kapt. J. Ungfelt, beräknas lasta 1: Marseille omkring den 9-17 Jan. Livorno (ev.) omkring den 19 Jan. Messina omkring den 22-24 Jan. Catania omkring den 25-26 Jan. samt beräknas lossa i Stockholm omkring den 16 Febr. Följande lägenheter från Marseille, Livorno, Messina & Catania beräknas bli DANIA i förra och IBERIA i senare hälften af Febr. samt MALAGA i förra och ALBANIA i senare hälften af Mars, och komma dessa ångare sannolikt att afgå direkt från Sicilien till Göteborg, Malmö & Stockholm. Februari-lägenhet från Spanien & Portugal blir sannolikt SCANDINAVIA med lastning i senare hälften af månaden. Närmare meddela: i Stockholm A.-B. Olson & Wright, Skeppsbron 18, 1 tr. Rikstelefon 11 09.

225. Sverige-Finland-Ryssland. Snabb och angenäm färd via Stockholm-Åbo med komfortabla ångarne OIHONNA och BORE 1 Okt. 1910-1 Maj 1911.

Från Malmö	Sönd.	Månd.	Onsd.	Fred.	kl.	7.30
» Helsingborg	Sönd.	Månd.	Onsd.	Fred.	»	8.50
» Göteborg	Lörd.	Sönd.	Tisd.	Torsd.	»	7.31
» Stortien	Lörd.	Sönd.	Tisd.	Torsd.	»	1.21
» Riksgränsen	Fred.	Lörd.	Månd.	Onsd.	»	10.28
» Sundsvall	Lörd.	Sönd.	Tisd.	Torsd.	»	6.18
Från Stockholm	Sönd.	Månd.	Onsd.	Fred.	»	8.00
Ank. Åbo	Månd.	Tisd.	Torsd.	Lörd.	»	11.30
» Helsingfors	Månd.	Tisd.	Torsd.	Lörd.	»	6.47
» Viborg	Tisd.	Onsd.	Fred.	Sönd.	»	5.04
» Petersburg	Tisd.	Onsd.	Fred.	Sönd.	»	9.50
Från Petersburg	Lörd.	Sönd.	Tisd.	Torsd.	»	11.40
» Viborg	Lörd.	Sönd.	Tisd.	Torsd.	»	10.48
» Helsingfors	Sönd.	Månd.	Onsd.	Fred.	»	10.50
Från Åbo	Sönd.	Månd.	Onsd.	Fred.	»	5.00
Ank. Stockholm	Månd.	Tisd.	Torsd.	Lörd.	»	7.30
» Sundsvall	»	»	»	»	»	11.52
» Riksgränsen	Onsd.	Torsd.	Lörd.	Månd.	»	8.15
» Stortien	Tisd.	Onsd.	Fred.	Sönd.	»	4.10
» Göteborg	Månd.	Tisd.	Torsd.	Lörd.	»	9.27
» Helsingborg	Månd.	Tisd.	Torsd.	Lörd.	»	10.15
» Malmö	Månd.	Tisd.	Torsd.	Lörd.	»	9.47

Närmare meddela och biljetter försälja: Nordisk Resebureau, Stockholm, Göteborg och Malmö, A.-B. Nyman & Schultz, Skeppsbron 22, och Herr Aug. Lindholm, Skeppsbron 20, Stockholm. FINSKA ÅNGFARTYGS AKTIEBOLAGET HELSINGFORS-FINLAND. ÅNGFARTYGS AKTIEBOLAGET BORE-ÅBO-FINLAND. (Forts.)

Sveabolagets Ångbåtslinie 226. Stockholm-Riga Ångf. IRENE, kapt. O. J. Dyberg, Från Stockholm den 5, 15 och 25 i hvarje månad kl. 11:00. Från Riga (så länge is ej hindrar, därefter Från Windau) den 10, 20 och 30 i hvarje månad kl. 12:00. Konossement och förpassningar mottagas till kl. 6:00 dagen före afgångsdagen. Biljettpriser: I kl. enkel Kr. 32,- tur och retur Kr. 48,- II » » » 24,- » » » » 36,- III » » » » 16,- » » » » 24,- Närmare meddela: i Stockholm Akt.-Bol. Nyman & Schultz, Skeppsbron 22. i Riga & Windau P. Bornholdt & C.

257. Ångfartygsbol. Gotlands ångare. Vinterturer. fr. o. m. den 15 Nov. Stockholm-Nynäshamn-Visby och vice versa. Ångf. HANSA, kapt. Bernh. Sandström, afgår från Stockholm Tisd. och Fred. kl. 3:00. Från Nynäshamn samma dagar kl. 10:30 med anslutning till bantåg från Stockh. Central kl. 8:22. Visby-Nynäshamn-Stockholm. Från Visby Sönd. o. Onsd. kl. 8:30, med anslutning till bantåg, som afgår från Nynäshamn påföljande dagar kl. 8:00 och 8:37 med ankomst till Stihms Central resp. kl. 8:34 och 9:41. Rikstelefon ombord i Stockholm 85 21. Tilläggsplats: Norra Blasieholmshamnen. Nynäshamn-Visby Ångf. POLHEM, kapt. Alfred Snöbohm, afgår från Nynäshamn Måndagar och Onsdagar kl. 10:30, med anslutning till bantåg från Stockholms Central kl. 8:22. Visby-Nynäshamn. Från Visby Tisd. o. Fred. kl. 8:30 med anslutning till bantåg, som afgår från Nynäshamn påföljande dagar kl. 6:00 och 8:37, samt framkommer till Stockholms Central kl. 8:34 och 9:41. OBS! I Nynäshamn finnas till resandes disposition uppvärmda och upplysta järnvägsvagnar vid ångfartygens ankomst från Visby. Person- och godsamtärfik är inrättad mellan rastlandet och Gotlands järnväg öfver Nynäshamn med direkta biljetter, direkt postering af resgods i Nynäshamn. Närmare meddela: W. LARKA, Skeppsbron 10. Rikstel. 10 95. Allm. Tel. 22 50. Visby-Vestervik. Ångf. POLHEM, kapt. Alfr. Snöbohm, afgår från Visby till Vestervik Torsdagar kl. 11:00. Vestervik till Visby Fredagar kl. 9:30. Närmare meddela W. LARKA, Skeppsbron 10. Visby-Vestervik. Ångf. HANSA, kapt. Bernh. Sandström, afgår från Visby till Vestervik Lördagar kl. 11:00. Vestervik till Visby Söndagar kl. 9:30. Närmare meddela: W. LARKA, Skeppsbron 10.

267. Stockholm-Kristiania, anlöpande Kalmar, Malmö, Helsingborg och Göteborg. Ång. SIGVARD, kapt. G. Flygare, afgår Torsdagen den 5 Jan. på aftonen efter fallöad lastning. Tilläggsplats: Na Blasieholmshamnen. Godsammälningar mottagas och närmare meddela: A.-B. NYMAN & SCHULTZ, Skeppsbron 22. Rikst. 9913, 635. Allm. tel. 241 60, 27 27. OBS. Gods, hvars inlastande kan fördröja fartygens bestämda afgång, emottages ej senare än 2 timmar före afgångstiden. Bruttovikten torde utsättas å konossementen. För dessa linier skola användas särskilda konossement, som tillhandahållas hos resp. kommissionärer å Kr. 0,60 pr 100 st. Kommissionärer för Stockholms Rederiaktiebolag Sveas ångare Göteborg F. B. Wahquist. Halmstad F. Hammar. Helsingborg Witt & Co. Kalmar Sven Söderbergh & Bolin och Uno Petersson. Karlshamn Lundström & Nilson. Karlskrona Carl F. Boberg och W:m L. Thörn. Kristiania Berg-Hansen & O:o. Köpenhamn Carl Krarup och Fritsche & Co. Landskrona W. Fritsch. Malmö J. A. Larson och F. Th. Frostenson. Norrköping Aug. V. Svensson och A.-Bol. P. Janson & Co. Oskarshamn G. Levin och Ad. Lundberg & Co. Paskallavik O. Kask. Ronneby Redd P. Slegbahn & Son. Sjörishamn M. E. Nilsson. Sölvesborg Sölvesborgs Skeppsmäkleri och Speditionskontor. Trelleborg Göta Österberg & Co kommanditbol. Vestervik Victor Regnell. Visby Ångfartygs A.-Bol. Gotland. Jstad Carl Gram. Åhus O. Olson och J. Ek.

Stockholms Sjöförsäkrings-Aktiebolag antager agenter.

374. Stockholm—Brevik. Ångfartygen BREVIK och BREVIK II afgår fr. o. m. den 1 Okt. Från Stockholm 615*, 800, 900*, 1100, 11*, 315, 415*, 515, 615*, 822, 1022* och 1122.

386. Stockholm—(Lagnö—Tynningö)—Vermö. TOR-båt afgår till vidare från Karl XII:s tur: Från Stockholm: Helgdagar.

387. Stockholm—Gustafsberg. Ångf. GUSTAFSBERG afgår genom Skurusund o. Baggensstaket: Från Stockholm (Gustaf III:s ståt)

389. Stockholm—Dalarö—Utö. Ångf. DALARÖSTRÖM. Fr. o. m. Tisd. den 2 Jan. 1911 till vidare, Stockholm—Dalarö: Tisd. och Fred. kl. 1000, Söndagar kl. 900.

397. Göteborg—Marstrand. Ångarne MARSTRAND LYSEKIL, S:T ERIK, ALBREKT-SUND och VESTKÖSTEN. Från Göteborg:

Göteborg—Stenungsund—Nösund. Från Göteborg: Söndag kl. 830 S:t Erik. Torsdag > 830 S:t Erik.

Göteborg—Marstrand—Lysekil—Brofjorden—Åby—Örn—Smögen. Från Göteborg: Måndag kl. 800 Albrektsund.

398. Ångbåtsaktiebolaget Bohuslänska kustens ångare afgår till vidare fr. o. m. den 1 Dec. 1910. Göteborg—Stenungsund—Lyckorna—Ljungskile—Uddevalle, anl. Höviksnäs, Syanesund, Stillingsön, Slussen (utom Måndag) m. fl. mellanst.,

399. Bohusbanan—Lysekil (med Munkedals järnväg och ångaren >GULLMAR< från Munkedals statsbanestation kl. 1110 och 822 till Lysekil kl. 1250 och 822.

400. Göteborg—Kristiania (inomskärs) anlöp. Lysekil, Bovallstrand, Hunnebostrand, Fjellbacka, Grebbestad, Hafstensund och Strömstad afgår.

401. Höstturerna 1910 DALSLANDS KANAL (Norra delen). Från och med den 2:dra oktober gälla nedanstående turlistor för passagerareångarna

402. Göteborg—Marstrand. Från Göteborg: Söndag kl. 830 S:t Erik. Torsdag > 830 S:t Erik.

403. Göteborg—Kiel—Bremen och vice versa. Rederiaktiebolaget Teutonia uppehåller med för passagerare bekvämt inredda ångarna FLOKA och TEUTONIA regulier veckoförbindelse emellan ofvanstående platser.

404. Göteborg—Lysekil (med Munkedals järnväg och ångaren >GULLMAR< från Munkedals statsbanestation kl. 1110 och 822 till Lysekil kl. 1250 och 822.

405. Göteborg—Lysekil (med Munkedals järnväg och ångaren >GULLMAR< från Munkedals statsbanestation kl. 1110 och 822 till Lysekil kl. 1250 och 822.

406. Göteborg—Lysekil (med Munkedals järnväg och ångaren >GULLMAR< från Munkedals statsbanestation kl. 1110 och 822 till Lysekil kl. 1250 och 822.

407. Göteborg—Lysekil (med Munkedals järnväg och ångaren >GULLMAR< från Munkedals statsbanestation kl. 1110 och 822 till Lysekil kl. 1250 och 822.

408. Göteborg—Lysekil (med Munkedals järnväg och ångaren >GULLMAR< från Munkedals statsbanestation kl. 1110 och 822 till Lysekil kl. 1250 och 822.

409. Göteborg—Lysekil (med Munkedals järnväg och ångaren >GULLMAR< från Munkedals statsbanestation kl. 1110 och 822 till Lysekil kl. 1250 och 822.

410. Göteborg—Lysekil (med Munkedals järnväg och ångaren >GULLMAR< från Munkedals statsbanestation kl. 1110 och 822 till Lysekil kl. 1250 och 822.

411. Göteborg—Lysekil (med Munkedals järnväg och ångaren >GULLMAR< från Munkedals statsbanestation kl. 1110 och 822 till Lysekil kl. 1250 och 822.

412. Göteborg—Lysekil (med Munkedals järnväg och ångaren >GULLMAR< från Munkedals statsbanestation kl. 1110 och 822 till Lysekil kl. 1250 och 822.

413. Göteborg—Lysekil (med Munkedals järnväg och ångaren >GULLMAR< från Munkedals statsbanestation kl. 1110 och 822 till Lysekil kl. 1250 och 822.

414. Göteborg—Lysekil (med Munkedals järnväg och ångaren >GULLMAR< från Munkedals statsbanestation kl. 1110 och 822 till Lysekil kl. 1250 och 822.

415. Göteborg—Lysekil (med Munkedals järnväg och ångaren >GULLMAR< från Munkedals statsbanestation kl. 1110 och 822 till Lysekil kl. 1250 och 822.

416. Göteborg—Lysekil (med Munkedals järnväg och ångaren >GULLMAR< från Munkedals statsbanestation kl. 1110 och 822 till Lysekil kl. 1250 och 822.

417. Göteborg—Lysekil (med Munkedals järnväg och ångaren >GULLMAR< från Munkedals statsbanestation kl. 1110 och 822 till Lysekil kl. 1250 och 822.

418. Göteborg—Lysekil (med Munkedals järnväg och ångaren >GULLMAR< från Munkedals statsbanestation kl. 1110 och 822 till Lysekil kl. 1250 och 822.

419. Göteborg—Lysekil (med Munkedals järnväg och ångaren >GULLMAR< från Munkedals statsbanestation kl. 1110 och 822 till Lysekil kl. 1250 och 822.

420. Göteborg—Lysekil (med Munkedals järnväg och ångaren >GULLMAR< från Munkedals statsbanestation kl. 1110 och 822 till Lysekil kl. 1250 och 822.

421. Göteborg—Lysekil (med Munkedals järnväg och ångaren >GULLMAR< från Munkedals statsbanestation kl. 1110 och 822 till Lysekil kl. 1250 och 822.

422. Göteborg—Lysekil (med Munkedals järnväg och ångaren >GULLMAR< från Munkedals statsbanestation kl. 1110 och 822 till Lysekil kl. 1250 och 822.

423. Göteborg—Lysekil (med Munkedals järnväg och ångaren >GULLMAR< från Munkedals statsbanestation kl. 1110 och 822 till Lysekil kl. 1250 och 822.

424. Göteborg—Lysekil (med Munkedals järnväg och ångaren >GULLMAR< från Munkedals statsbanestation kl. 1110 och 822 till Lysekil kl. 1250 och 822.

425. Göteborg—Lysekil (med Munkedals järnväg och ångaren >GULLMAR< från Munkedals statsbanestation kl. 1110 och 822 till Lysekil kl. 1250 och 822.

426. Göteborg—Lysekil (med Munkedals järnväg och ångaren >GULLMAR< från Munkedals statsbanestation kl. 1110 och 822 till Lysekil kl. 1250 och 822.

427. Göteborg—Lysekil (med Munkedals järnväg och ångaren >GULLMAR< från Munkedals statsbanestation kl. 1110 och 822 till Lysekil kl. 1250 och 822.

428. Göteborg—Lysekil (med Munkedals järnväg och ångaren >GULLMAR< från Munkedals statsbanestation kl. 1110 och 822 till Lysekil kl. 1250 och 822.

429. Göteborg—Lysekil (med Munkedals järnväg och ångaren >GULLMAR< från Munkedals statsbanestation kl. 1110 och 822 till Lysekil kl. 1250 och 822.

430. Göteborg—Lysekil (med Munkedals järnväg och ångaren >GULLMAR< från Munkedals statsbanestation kl. 1110 och 822 till Lysekil kl. 1250 och 822.

431. Göteborg—Lysekil (med Munkedals järnväg och ångaren >GULLMAR< från Munkedals statsbanestation kl. 1110 och 822 till Lysekil kl. 1250 och 822.

432. Göteborg—Lysekil (med Munkedals järnväg och ångaren >GULLMAR< från Munkedals statsbanestation kl. 1110 och 822 till Lysekil kl. 1250 och 822.

433. Göteborg—Lysekil (med Munkedals järnväg och ångaren >GULLMAR< från Munkedals statsbanestation kl. 1110 och 822 till Lysekil kl. 1250 och 822.

434. Göteborg—Lysekil (med Munkedals järnväg och ångaren >GULLMAR< från Munkedals statsbanestation kl. 1110 och 822 till Lysekil kl. 1250 och 822.

435. Göteborg—Lysekil (med Munkedals järnväg och ångaren >GULLMAR< från Munkedals statsbanestation kl. 1110 och 822 till Lysekil kl. 1250 och 822.

436. Göteborg—Lysekil (med Munkedals järnväg och ångaren >GULLMAR< från Munkedals statsbanestation kl. 1110 och 822 till Lysekil kl. 1250 och 822.

437. Göteborg—Lysekil (med Munkedals järnväg och ångaren >GULLMAR< från Munkedals statsbanestation kl. 1110 och 822 till Lysekil kl. 1250 och 822.

438. Göteborg—Lysekil (med Munkedals järnväg och ångaren >GULLMAR< från Munkedals statsbanestation kl. 1110 och 822 till Lysekil kl. 1250 och 822.

ÅRETS BÄSTA JULKLAPPSBOK!

SVENSKA JULBOKEN

Med bidrag af **48 författare** och **28 konstnärer** utgifven under redaktion af **Hugo Samzelius.**

5 bilagor och bilder i färgtryck.

8 planscher i dubbeltonfärg.

118 illustrationer i texten.

Svenska Julboken omfattar utom bilagor och planscher ej mindre än **168 sidor** i stort format.

Pris häftad kr. 2: 75
 » inb. i klotband » 4: —

70 af Sveriges bästa författare och konstnärer träffas i

Svenska Julboken!



SVENSKA JULBOKEN

finnes i alla boklådor samt i Svenska Pressbyråns kiosker vid större järnvägsstationer.

100 GLADA BITAR

AF EMIL NORLANDER.



ATT LÄSA VID SAMKVÄM, ORDENSFESTER, FÖRLOFNINGAR, BRÖLÖP, BARNDOP OCH ANDRA FOLKSAMLINGAR.

Ni njuter dubbelt

af julmaten om den kryddas med ett godt skratt!

Emil Norlanders nya roliga bok:

100 Glada Bitar

— Pris 1 krona —

kan hjälpa Er med den saken!

Finnes i alla boklådor och Sv. Pressbyråns kiosker.

Där fås äfven den gedignaste förströelselitteraturen till billigaste pris om Ni begär

FRÖLÉENS BOKSKATT

Pris 50 öre för avslutad volym.

48 ar att välja på!

FATTA ERT BESLUT nu genast och skaffa Er

FRÖLÉENS ZOLA-UPPLAGA!

PRIS ENDAST kr. 1: 85 pr inbunden volym!

Alla boklådor och Svenska Pressbyråns kiosker sälja den!

BÄTTRE och BILLIGARE BOKSERIE MED BESTÅENDE VÄRDE FÖR ALLA TIDER **FINNES ICKE!**

Återförsäljare antagas!

FRÖLÉENS ZOLA-UPPLAGA



Nya, **oafkortade** översättningar. Tryckt på träfritt, fjäderlätt tryckpapper. Elegant utstyrsel. Extra starka, skinnimiterande klotband, komponerade af konstnären Arthur Sjögren.

Fröleens Zola-upplaga är en prydnad för hvarje boksamling.

PRIS endast **Kr. 1,85** pr inb. vol

Serien kommer att fortsättas

FRÖLÉENS ZOLA-UPPLAGA

Pris endast **Kr. 1,85** för inbunden volym

FÖRLÄGGARE: **FRÖLÉEN & COMP. STOCKHOLM**



CHARLES PETIT & COMP.,
LYBECK och HAMBURG.
 Kommissions- och Speditionsaffär.
 Ångbåts-Expedition.
 Billigaste genomgående frakter.

W. LARKA,

N. C. Carlsson & Co Ångb.-exp. Efterträdare.
Ångbåtskommissionär.
 Verkställer Speditioner och inkasseringar prompt och billigt.
10 Skeppsbron 10, Stockholm.
 Telefonnummer: Allm. 2250. Riks- 1095. Privat 4706.
 Klosken Blasleh. Allm. 5226. Riks- 2914.

HEDBORG & STRINDBERG

(f. d. C. O. STRINDBERG & Co)
Ångbåtsagentur & Speditionsaffär
 Riddarholmen 12, Stockholm.
*Snabb expedition till lägsta beräkningar vid
 omlastning och förtullning af gods.*
 Telegramadress: Ångbåtskontoret.
 Telef.: Allm. 2950, Riks 634.

A.-B. Olson & Wright

Stockholm, Skeppsbron 18, Riks-Tel. 673,
 verkställer
 Omlastningar och förtullningar fort och billigt.

A.-B. NYMAN & SCHULTZ

STOCKHOLM, Skeppsbron 22
 Ångbåtskontor och Speditionsaffär.
 Agenter för Finska Ångf.-Aktiebolagets och Wasa-Nordsjö Aktiebolags
 reguliera ångare till alla Finska hamnar, Reval och
 Sit Petersburg.
 • för alla reguliera ångare till Köpenhamn och Christi-
 ania samt Riga.
 • för ångare till Hamburg, Lübeck, norra, mellersta
 och södra Sverige.

Aug. Lindholm, Stockholm.

Verkställer
 omlastningar och förtullningar af gods fort och billigt
Agent för finska ångare.
 In- och utväxlar utländska penningar.
 Telegrafadress: 20. Rikt. 88 81. Allm. 23 80.



Användes
 mer och mer.
 Efterfrågas
 öfverallt.

NORDISKA MUSEET.



Skansens portar öppna kl. 8 f. m.—10 e. m.

Å Lejonslätten

kulturhistoriska samlingarna

öppna hvard. 11—4, sön- och helgdagar kl. 1—4.
 Lifruskammaren fritt tillträde
 Söndagar och Fredagar.
 Inträdesafgift: Mänd. 1 kr. 3friga dagar 50 öre.
 Barn under 12 år half afgift.

Å Skansen

kulturhistoriska samlingar

med fullständigt inredda allmogestugor och andra
 byggnader från gångna tider.

Zoologisk trädgård.

Under sommaren:

Dagliga aftonkonserter.
 Folkdanser eller ringlekar

utföras alla dagar utom Mänd. af allmoge
 och nationalklädda barn

Servering å Högloftet och Bredablicks kafé.
 Under sommaren äfven i Idunshallen, Sagaliden,
 Balderslunden m. fl. ställen.

Inträdesafgift 50 öre. Barn under 12 år
 half afgift, under 3 år fritt tillträde.

≡ NYHETER i bokhandeln! ≡

SYSKONKÄRLEK. Berättelse för de unga af Marg. Lenk. Häft. 1.50, kart. 1.75,
 klotb. 2.25.

BERÄTTELSEBIBLIOTEK af Pastor B. Wadström.

I. De starka och de svaga. Skildringar från olika tider och folk.
 Häft. 1 kr., kart. 1.50, klotb. 2 kr.

II. Ljusbilder. Skildringar från olika tider och folk. Häft. 1 kr.,
 kart. 1.50, klotb. 2 kr.

BIBLIOTEK FÖR DE UNGA. Ungdomsserien n:r 9. Den ljusnande framtid af
 Runa. Häft. 50 öre, kart. 75 öre.

JAMES CHALMERS. En nutida martyr af Chr. Hansen. Häft. 35 öre.

OM FJÄLLFOLKET I SVERIGE af Elsa Hedblad. Säljes till förmån för missionen
 bland lapparna. Häft. 10 öre.

FÖRSAMLINGSARBETET BLAND INDUSTRIARBETARE. Föredrag af Kyrkoherde
 J. V. Ahlgren. Häft. 20 öre.

FRÅN RYSSLANDS STEPPER. Kristliga berättelser af Ernst Schrill. Andra uppl.
 Häft. 75 öre, kart. 1 kr.

KÄRLEKENS SEGER eller Hvad silfverpenningen berättade. Tredje uppl.
 Häft. 50 öre, kart. 75 öre.

PÅ FARLIG VÄG. Berättelser ur folklivet. Andra uppl. Häft. 50 öre, kart.
 75 öre, klotb. 1.50.

Evang. Fosterlands-Stiftelsens Förlags-Expedition,
 STOCKHOLM 3.



AUTOLUX

(själfttryckslampa)

Ingen luftpumpning. Ingen rensning.
Inga ledningar. Inga ventiler.
Ingen passning för fotogenens påsläppande.
En gång provvad kan ej undvaras.

Aktiebolaget LUX, Stockholm.



Ägrens Hotel och Pensionat

Stockholm Klara Södra Kyrkogata 11.

2 min. väg fr. Centralstationen (invid Vasagatan).

Allm. tel. 7917. R. t. 66 95. Märtha Bergstedt.

BENNET & Co.

Stockholm.

För Stadsplaner, Offentliga Byggnader och Fabriksanläggningar.

Undersökningar, planering, grundläggning, vatten- och aflöpsledning, förslag, ritningar, värdering och kontroll.



HOTEL REGINA
Drottninggatan 42, Stockholm.
Nytt, modernt, komfortabelt.
Resanderum mot tyst, planterad gård.
TELEGR. TELEF. »REGINA».

Tandläkare Nils Sjöquist
Stockholm, Stureplan 2.
Rådfr. 2-3. Riks 45 91. Allm. 54 63.
Fasta tandkronor, Bryggarbeten, Löständer, Plomberingar.

Detta märke

Schweizerchocolad.

Därldersberömd

garanterar äkta "Lindt"-chocolad.

Generalagent: Hjalmar Olán
Stockholm C.



Järnsängar & Sängkläder.

Största och rikhaltigaste urval.

Illustrerad Priskurant gratis och franco.

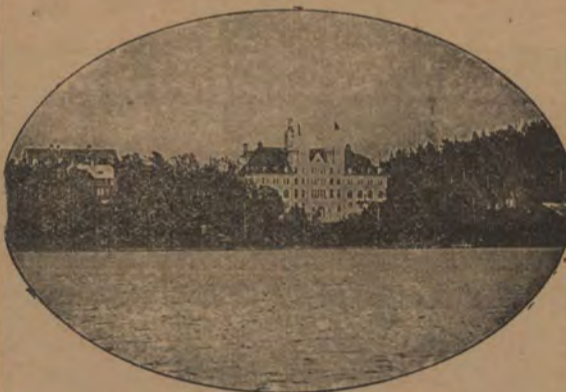
GÖTEBORGS NYA VERKSTADS AKTIEBOLAG.

(Göteborgs Mek. Verkstad.)

Rikstelef. 7710.

Saltsjöbaden.

30 minuter med järnväg
från Stockholm.



Grand hotell med 100 rum.

Badanstalten öppen hela året.

Begär prospekt.

Joh. Lundström & C:o A.-Bol.

STOCKHOLM.

(Etablerad 1867.)

Lager af Stenkol, Cokes o. Antracit.

Ättaga sig leveranser till Järnvägar, Ångbåtar, Maskinverkstäder och Bruk.

Kontor: Skeppsbron 18, 2 tr.
Rikstel. 427. Allm. t. 22 88.

OBS. Annonsen om Fröléens bokskatt

sid. 8.

Cement- o. Betonarbeten, se annonsen å 11:te sidan.

Köp Klädningstyger

BRUNKEBERGS MANUFAKTURMAGASIN

STOCKHOLM, 24 BRUNKEBERGSTORG.

Se annonsen sid. 15.

SALUBRIN

Patenteradt, Giftfritt, Antiseptiskt.
Se annonsen sid. 16.

E. G. Tjäder & Son

Cigarr- och Tobakshandelsfirma

— Grundad 1803 —

STOCKHOLM.

Firmans cigarrer finnas i restaurangvagnarna.

OBS! Champagne Delbeck & Co
annons sid. 7.

Tjäders Byrå

STOCKHOLM, Brunkebergstorg 12.

Förmedlar: Egendomsförsäljning.

Uthyr: Alla slags affärslokaler, Butiker, Våningar Enkelrum och Villor.

Anskaffar: Inackorderingar.

Förmedlar: Platser för bättre kvinnliga platssökande.



SVEA CHOKLAD,

förstklassigt fabrikat, finnes att tillgå hos de flesta Conditori- och Speceriaffärer äfvensom i samtliga Statens Restaurationsvagnar.

Hans Majestät Konungens Hofleverantör.

NYNÄS HAFSBAD.

Sommar- och Vinterkurort,

modern, förstklassig, fullständig. 1½ timmas resa från Stockholms central. Friskt, naturskönt läge; mildt klimat. Öfverläkare Dr O. F. Åberg.

Post- och telegrafadress: Nynäs Hafsbad, Nynäs-hamn.

Surahammars

Bruks A.-Bol.

(Post-, telegraf-, telefon- och järnvägsadress Surahammars) tillverkar och försäljer:

Ångpanne-, fartygs- och cisternplåt.

Stålplåt till sågblad m. m.

Takplåt och annan tunnplåt.

Pressad plåt, såsom ångpannebottnar, separatorskulor m. m.

Lokomotivhjul, järnvägshjul o. spårvägshjul.

Hjulringar till lokomotiv-, järnvägs- och spårvägshjul.

Smiden till järnvägsvagnar.

Bromsblock af »Glöckners stahlguss».

Axlar och maskinsmidan alla slag.

Stålgjutgods och tackjärnsjutgods.

Välsadt rostjärn, bult- och nageljärn.

Lancashire-smältstycken. Tackjärn m. m.

J. GRUNDSTRÖM.

Bankir-, Fond- och Vexelaffär.

Stockholm. Drottninggatan 9. Filial: Hamngat. 14.

Bureau de Change. Exchange Office. Geldwechsel.

Filial: Södra Hamngatan 41, Göteborg.

Förvara Edra värdepapper hos ★ ★ ★ ★
Stockholms Ensk. Banks ★ ★ ★
Notariatsafdelning ★ ★ ★ ★ ★ ★ ★
Eilla Nygatan 27. ★ ★ ★ ★ ★ ★

Fr. V. Tunborg & C:o

Modemagasin

38 Hamngatan, 1 tr., Stockholm.

Riks 47 46. Allm. 2 81.