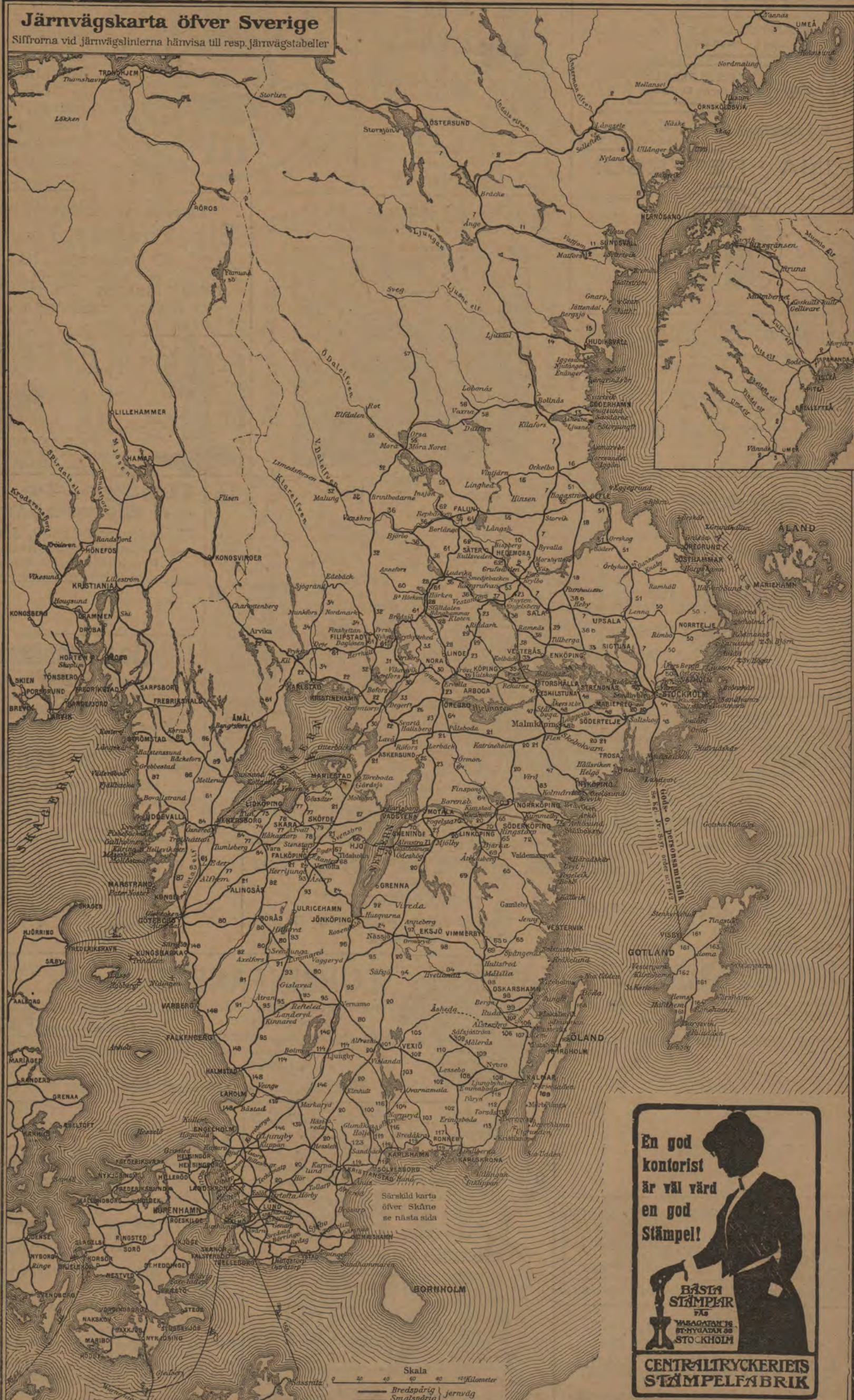


Järnvägskarta öfver Sverige

Siffrorna vid järnvägslinierna hänvisa till resp. järnvägstabeller



Bankaktiebolaget STOCKHOLM ÖFVRE NORRLAND. 27 millioner kronor. 1 Depositionsräkning godkänd af 4 & 6 månader. Banken utfärdar depositionsbrev med kuponger, & hvilka räntan utbetalas kvartalsvis emot insättande af den förfallna kupongen. Brevet behöfver bärrid icke förtes. Dessa brev äro lämpliga för personer, bosatta på landet.

Spedition och Angbåtsexpedition
(Etablerad sedan 1862).
F. O. KLINGSTROM
LÜBECK och HAMBURG.

Original-Odnær-Raknemaskiner
Särskt af alla raknemaskiner, då materialet är svenskt. Profmaskiner tillhandahållas kostnadsfritt hos **HADAR SCHMIDT**, Representant för Sverige och Norge. Riks 133 07. ODENGATAN 10, Stockholm. Allm. 183 94.
Driftiga och respektabla agenter antagas.

En god kontorist är väl värd en god Stämpel!

BÄSTA STÄMPELN
7/16
Vasagatan 16
ST-NYGATAN 33
STOCKHOLM

CENTRALTRYCKERIETS STÄMPELFABRIK

Om direkta biljetter till utlandet se sid. 7, ZONTAXOR M. M. se sid. 8.

KAMEROR
100 olika modeller

Skrif i dag efter katalog!

MAKROFONER
för plattor pr. Kr. 20 pr. st.

Skrif i dag

THERMOSFLASKOR
hålla varmt 24 timmar

efter katalog!

KIKARE
alla världsfabrikat

NUMA · PETERSON



DUFF'S LIQUEUR WHISKY

Macleay, Duff & Co., Glasgow.

Generalagent
J. GRÅNGREN, Stockholm
Narvavägen 24 :: Rikstel. 5878.

STARKASTE ELEGANTASTE



TANGENS GARDINER
NYHETER
FABRIKAT

SVENSKT

I länder och städer, hvarest A. B. Skandinaviska Trådgardinfabriken, Stockholm, icke är representerad, sökes kapitalstarka firmor som återförsäljare.

Drottninggatan 47
STOCKHOLM
Riks T. 438



Drottninggatan 47
STOCKHOLM
Riks T. 438

Sveabadets simhallar.



Stockholm.

88 Sveavägen

Hotel o. Pensionat Stockholms Hospits

Rikstel. 10 45. Allm. Tel. 59 96.

10 Vasagatan 10 (snedt emot Centralstationen).

Förstklassigt. Hemtrefligt. Inga drickspengar.

Hiss. Elektriskt ljus. Läs- och skrifrum.

Hemorroider fullkomligt botade.
utan medicin och operation.

»På rekommendation af DOCENTEN MED. DOKTOR GUNNAR NYSTRÖM i Stockholm har under tecknad använt en af Herr J. E. Andersson konstruerad apparat för botande af hemorroider och är jag nu, efter en kort tids behandling FULLKOMLIGT BOTAD.

Härräng, Hufveröund d. 24 Maj 1910.

B. E. Gustafsson.

Apparaten kostar kompl. m. bruksanvisning kr. 8.50, afsedd för särskilt svåra och smärtsamma fall kr. 6.50. Sändes till landsorten mot postförskott.

J. E. ANDERSSON, Rådmanngatan 61, Stockholm. A. t. Vasa 3073.



MEJERIER

anläggas och monteras med bästa, modernaste och mest ekonomiska maskiner och redskap af

STEN ERICSSON EFTERTR.
VASAGATAN 3 — STOCKHOLM

Lager af alla slags mejerlutensilier.

Riks 30 30. Katalog på begäran. Allm. 419.

GÖTEBORG.

Lorensbergs Etablissement

Teater · Varieté · Cirkus

1:sta klass Restaurant.

(Innehafvare Olof Möller.)



Tidnings-, Pappers- & Cigarraffären

10 Storkyrkobrinken 10, Stockholm,

rekommenderas i krade rosandes benägna häkomst.

Uy., Artist- & Fantasiort,

största sortiment, billigaste pris.

A. B. STOCKHOLMS PATENTBYRÅ

K. Y. ZACCO & E. H. BRUHN

Patentombud: Ingeniör E. Svanqvist. Ombesörjer uttagning af patenter, registrering af varumärken, mönster eller modeller i alla länder. Utfört öfver 20,000 sådana uppdrag. Etabl. 1879. Tigr-adr: Invention. Tel. Riks. 382. Allm. 78 09.

VASAGATAN 7 · STOCKHOLM

Ilexpressens

Emballeringar, transporter och flyttningar.

Ilexpressens bud äro de snabbaste.

Stockholm, 12 Mäster-Samuelsgatan.

Rikstel. 67 43, Allm. T. 65 03 och 116 86.

ELIN WELINS PENSIONAT

STOCKHOLM, SKEPPARGATAN 32 II.

Rekommenderar sina välmöblerade rum till billiga priser. — Hel eller delvis inackordering.

Riks. Norrm. 161. Allm. 11913.

Billströms Hofblomsterhandel,

Stureplan 4, Stockholm,

rekommenderar sina välbundna, erkänt smakfulla

Begravningskransar.

De sällsyntaste och finaste blommor från egna växthus och trädgårdar.

Allm. Tel. 57 39. Riks 14 09.

G. U. HEURLIN & Co

(K. E. Ringholm)

SKRÄDDERI-AFFÄR

Biblioteksgatan 6 o. 8.

Stockholm.

PATENT WALDEMAR BOMAN INGENIÖR

Medlem af Svenska Patentombudsforeningen.

ROSENBAD 2 BYRÅ

STOCKHOLM.



TURBINFABRIKEN, FINSHYTTAN.

Levererar **alla slags** vattenturbiner. Ny tillverkning af **ytterligst snabbgående typer.** Levereras billiga och goda **Regulatorer.**

Egen profningsanstalt **med direkt vattenmätning i reservoar** för bestämmande af turbinernas verkningsgrad.

Fabrikens arbetsledare, äldre vattenverksbyggare, lemna på begäran råd och upplysningar.

Williams Affischerings-Aktiebolag, STOCKHOLM

Jakobstorg N:o 1 (vid Gustaf Adolfstorg)

Annonsering i såväl statens som enskilda

Bästa och billigaste sätt att annonsera kr och förblir

genom **Williams Affischerings-Aktiebolag.**

P. L. Åkerman & Lunds Orgel Fabriks A.-B.

Kungl. Hofleverantör.

Allm. 86. Riks 26. SUNDBYBERG.

Kyrkoorglar. Orgelharmonier. Högsta utmärkelser. Af sakkunnige lofordas ton. Förmånliga betalningsvillkor. Begär kostnadsförslag och prisuppgift.

Aktiebolaget Gustafsbergs Fabriks Intressenter,

Gustafsberg,

tillverkar alla sorters Porslin enligt rikhaltig priskurant, såsom:

Bordsviser, äkta, opak, granit och ordinära;
Kaffe- och Téserviser, äkta, opak, granit och ordinära;
Tvättviser, af många olika slag; samt en mångfald andra artiklar.

Dessutom tillverkas enligt särskilda priskuranter: Parian, Konst- och Lyxartiklar i helt hvitt eller dekoreradt porslin, äfvensom Majolika, Sgraffito, Lyster, Stengods etc. Sanitetsgods samt Isolatorer och andra elektriska artiklar af porslin.

Proflager såväl vid Fabriken som i Utställningslokalen Kungsträdgårdsg. N:o 2 A, Stockholm.


Hasselbacken.

K. Svea eller K. Göta Litgardes Musikkår.

Festlokaler och Salonger rekommenderas.

A.-B. M. Færden

Specialité: Värmeledningar.



Riks Tel. 34 33. Allm. Tel. 119 80.

Eriksbergsgatan 5 o. 7, Stockholm.

Stockholm & Malmö. Kreditauskünfte an allen Plätzen in Schweden med im Auslande. Legitimationskarten für Auskünfte bei allen swedischen Korrespondenten.

Table listing names and addresses across various Swedish municipalities including Stockholm, Göteborg, Helsingborg, and others.

Aktiebolaget för Soliditetssupplysningar, Post- & Telegrafadress: Soliditet.

Forts. fr. sid. 3. Hotel, Pensionat, Rum för resande och Gästgivaregårdar (Ggfv.) i Sverige.

Table listing hotels, pensions, and guest houses across various Swedish municipalities including Göteborg, Helsingborg, and others.

Table with multiple columns listing names and numbers, likely a directory or index. Includes names like Ångström, Bergström, and various place names.

Table titled 'Forts. fr. sid. 4. Hotel, Pensionat, Rum för resande och Gästgivarregårdar (Ggfv.) i Sverige.' listing various hotels and accommodations across Sweden.

Statens järnvägars zontaxa.

Main table for Statens järnvägars zontaxa, showing routes, distances, and fares for various zones (Zon) and kilometers (Kilometer).

Zontaxa B

Zontaxa B table, detailing fares for routes between stations like Falun, Gäddede, and Ludvika.

Zontaxa C, D, E, F, G tables, providing fare information for specific routes and distances.

Zontaxa H table, listing fares for routes such as Falun to Gäddede.

Bestämmelser rörande beföring af resande. Statens järnvägar. Biljett gäller tre månader, avstampningsdagen inberäknad. Resan skall vara påbörjad samma dag biljetten avstampas...

Zontaxa I table, showing fares for routes between stations like Falun and Gäddede.

Zontaxa J, K, L, M, N tables, providing fare details for various routes and distances.

Allmänna Enke- och Pupillkassan, grundad år 1784, Storkyrkobrinken 11, Stockholm, meddelar familjeförsörjare försäkring för pension åt efterlevande. Prospekt portofritt.

1. Luleå-Riksgränsen (Narvik). Table with columns for station names, distances, and fares. Includes stations like Luleå, Sunderby, and Narvik.

(Narvik) Riksgränsen-Luleå. Table with columns for station names, distances, and fares. Includes stations like Narvik, Abisko, and Luleå.

3. Vännäs-Umeå. Table with columns for station names, distances, and fares. Includes stations like Vännäs, Umeå, and Brännland.

Umeå-Vännäs. Table with columns for station names, distances, and fares. Includes stations like Umeå, Vännäs, and Brännland.

Gällivare-Malmberget. Table with columns for station names, distances, and fares. Includes stations like Gällivare, Malmberget, and Kiruna.

Malmberget-Gällivare. Table with columns for station names, distances, and fares. Includes stations like Malmberget, Gällivare, and Kiruna.

4. Mellansel-Örnsköldsvik. Table with columns for station names, distances, and fares. Includes stations like Mellansel, Örnsköldsvik, and Västernorrland.

Linderoths Urfabrik. TORN-UR, STATIONS-UR, ELEKTRISKA UR, VAKT-KONTROLL-UR, Transparenta Urtaflor. Försäljer Fick-Ur, Vagg-Ur, Res-Ur m. m. 28 Drottninggatan, Stockholm.

Gällivare-Koskulls kulle. Table with columns for station names, distances, and fares. Includes stations like Gällivare, Koskulls kulle, and Malmberget.

Koskulls kulle-Gällivare. Table with columns for station names, distances, and fares. Includes stations like Koskulls kulle, Gällivare, and Malmberget.

Örnsköldsvik-Mellansel. Table with columns for station names, distances, and fares. Includes stations like Örnsköldsvik, Mellansel, and Västernorrland.

5. Långsele-Sollefteå. Table with columns for station names, distances, and fares. Includes stations like Långsele, Sollefteå, and Härnösand.

Sollefteå-Långsele. Table with columns for station names, distances, and fares. Includes stations like Sollefteå, Långsele, and Härnösand.

2. Bräcke-Lappträsk. (Biljettpris taxa A sid. 6.) Lappträsk-Bräcke. Table with columns for station names, distances, and fares. Includes stations like Bräcke, Lappträsk, and Härnösand.

Lappträsk-Bräcke. Table with columns for station names, distances, and fares. Includes stations like Lappträsk, Bräcke, and Härnösand.

6. Härnösand-Sollefteå. Table with columns for station names, distances, and fares. Includes stations like Härnösand, Sollefteå, and Långsele.

Sollefteå-Härnösand. Table with columns for station names, distances, and fares. Includes stations like Sollefteå, Härnösand, and Långsele.

Table with columns for station names, distances, and fares. Includes stations like Bräcke, Lappträsk, and Härnösand.

Table with columns for station names, distances, and fares. Includes stations like Lappträsk, Bräcke, and Härnösand.

Stationen Sollefteå läger stänges för trafik fr. o. m. den 16 oktober. Inställes 21-23 december. * Inställes 22-24 december. Genomgående vagnar i tågen N:is 2 o. 4 Härnösand-Långsele samt N:is 3 o. 5 Långsele-Härnösand.

Hotel ROSENQVIST, SOLLEFTEÅ. Centralt läge 1 minut från järnvägsstation. Elektr. ljus och Rikstel. i hvarje rum.

GÖTEBORGS HANDELS- OCH SJÖFARTSTIDNING finnes hos tabguden och i kioskerna vid de större stationerna.

Hôtel de Frankfurt, Allm. Tel. 23 68. 16 Skeppsbron 16, Stockholm. Rikst. 21 62.

Hotell FYRIS (Privathotell) Drottninggatan 53, STOCKHOLM. Persontåg. Stockholm-Väsby. Elektriskt ljus. Rikst. 38 04. Allm. tel. 213 64. Agnes Engblom.

Table with columns for station names, distances, and fares. Includes stations like Stockholm, Väsby, and Karlsberg.

Table with columns for station names, distances, and fares. Includes stations like Väsby, Stockholm, and Karlsberg.

OBS! Champagne Delbeck & Co annons sid. 7. OBS! Champagne Delbeck & Co annons sid. 7.

Main table with columns for stations (Stockholm, Storlien, Trondhjem) and rows for various train routes and fares. Includes sub-headers like 'Lokaltåg Stockholm-Väsby' and 'Lokaltåg Väsby-Stockholm'.

Vertical text block: Biljettpris enligt zontaxa, se tab. A sid. 6. Direktåtg mellan Luleå och Stockholm i N 21 och 22, 501 och 502; mellan Östersund och Sundsvall i N 851 och 852.

8. Forns-Grufgården. Garpenberg-Fors järnv. spårv. 1,435. Fr. Fors 100, Åsgarn 114, Garpenberg 139, Herrgården 205, Dala Finnhytan 210, Till Grufgården 210.

Grufgården-Fors. Garpenberg-Fors järnv. spårv. 1,435. Fr. Grufgården 250, Dala Finnhytan 315, Herrgården 342, Garpenberg 355, Åsgarn 410, Till Fors 410.

18. Gefle-Gysinge-Sala. Sala-Gysinge-Gefle järnv. spårv. 1,435. Fr. Ockelbo 51, Storvik 55, Sala-Gysinge-Gefle 500, Till Hagaström 510, Till Hagaström 513, Sveden 520, Mäckmyra 525, Överhärde 525, Rörberg 525, Främlingshem 542, Hedesunda 542, Smedsäng 617, Till Gysinge 625, Fr. Gysinge 627, Kjerstinbo 638, Tärnsjö 654, Rådbo 709, Till Runhällen 718, Runhällen 721, Jugansbo 732, Sala damm 740, Till Sala 750, Till Tillberga 39, Västerås 39, 35, Eskilstuna 39, 35, 47, Krylbo 7, Stockholm C. 7, 35.

Sala-Gysinge-Gefle. Fr. Stockholm C. 35, 7, Krylbo 7, Eskilstuna 47, 35, 39, Västerås 35, 39, Tillberga 39.

9. Näs-Morshyttan. Näs-Morshyttans järnv. spårv. 0,891. Fr. Näs 540, Bredgrind 555, Vestanhede 610, Till Morshyttan 620, Till Stockholm C. 7, Gefle 7, 55.

Morshyttan-Näs. Fr. Gefle 55, 7, Stockholm C. 7, Näs-Morshyttans järnv. spårv. 0,891. Fr. Morshyttan 800, Vestanhede 815, Bredgrind 835, Till Näs 845.

Byvalla-Långshyttan. Byvalla-Långshyttans järnv. spårv. 0,891. Fr. Byvalla 730, Valla 730, Lerhyttan 758, Åsbo 758, Till Stjersund 820, Fr. Stjersund 900, Rörshyttan 900, Vesterby 930, Till Långshyttan 930.

Fr. Sala 540, Sala damm 553, Jugansbo 611, Till Runhällen 613, Fr. Runhällen 618, Rådbo 630, Tärnsjö 651, Kjerstinbo 707, Till Gysinge 719, Fr. Gysinge 723, Smedsäng 733, Hedesunda 746, Främlingshem 807, Rörberg 823, Överhärde 823, Mäckmyra 838, Sveden 843, Till Hagaström 850, Till Gefle 905, Till Storvik 55, Ockelbo 51.

10. Långshyttan-Byvalla. Byvalla-Långshyttans järnv. spårv. 0,891. Fr. Långshyttan 1110, Vesterby 1110, Rörshyttan 1135, Till Stjersund 1150, Fr. Stjersund 1150, Villingen 1212, Åsbo 1212, Lerhyttan 1212, Valla 1240, Till Byvalla 1240, Till Gefle 7, 55, Stockholm C. 7, Gefle 7, 55.

Byvalla-Långshyttan. Fr. Stockholm C. 7, Gefle 7, Byvalla-Långshyttans järnv. spårv. 0,891. Fr. Byvalla 730, Valla 730, Lerhyttan 758, Åsbo 758, Till Stjersund 820, Fr. Stjersund 900, Rörshyttan 900, Vesterby 930, Till Långshyttan 930.

Sundsvall-Ånge. Statens järnv. spårv. 1,435. Fr. Sundsvall 520, Sundsvall Vä 525, Töfta 541, Till Vattjom 551, Till Matfors 12, Matfors 12, Fr. Vattjom 552, Hällsjö 610, Nedansjö 631, Loo 647, Stöde 657, Viskan 657, Torpshammar 657, Getterån 716, Fränsta 740, Gullsta 740, Johannisberg 740, Borgsjö 740, Parteboda 805, Till Sollefteå 7, 2, 5, Luleå 7, 1, Östersund 7, Stockholm 7.

Hedberg's Pensionat. Stockholm, Lilla Vattugatan 20, 2 tr. (4 minuters väg från Centralstationen) rekommenderar sina ljusa, hemtrefliga rum. Elektrisk belysning och telefon. Uthyras på längre eller kortare tid till moderata priser. OBS! Champagne Delbeck & Co annons sid. 7.

12. Matfors-Vattjom. Matfors-Vattjoms järnv. spårv. 1,067. Fr. Matfors 815, Till Vattjom 825, Till Sundsvall 11, Ange 11.

Vattjom-Matfors. Fr. Ange 11, Sundsvall 11, Matfors-Vattjoms järnv. spårv. 1,067. Fr. Vattjom 852, Till Matfors 902.

Stugsund-Söderhamn-Kilafors. Statens järnv. spårv. 1,435. Fr. Stugsund 636, Till Söderhamn 643, Söderhamn 643, Söderhamn Vä 641, Kinastaby 502, Myskje 512, Bergvik 522, Mobodarne 527, Landa 546, Till Kilafors 600, Till Stockholm C. 7.

Stomatol Tand-Crème. Ett idealiskt medel för tandernas rationella vård är Stomatol Tand-Crème, som åstadkommer BEKVÄMT att medföra på resor. FRISKA, STARKA, PRIS. PÄRLHVITA TÄNDER! 60 öre.

13. Kilafors-Söderhamn-Stugsund. Fr. Stockholm C. 7, Statens järnv. spårv. 1,435. Fr. Kilafors 641, Landa 655, Mobodarne 709, Bergvik 724, Myskje 731, Kinastaby 740, Söderhamn Vä 756, Söderhamn 800, Söderhamn 806, Till Stugsund 811.

Stugsund-Söderhamn-Kilafors. Statens järnv. spårv. 1,435. Fr. Stugsund 636, Till Söderhamn 643, Söderhamn 643, Söderhamn Vä 641, Kinastaby 502, Myskje 512, Bergvik 522, Mobodarne 527, Landa 546, Till Kilafors 600, Till Stockholm C. 7.

Hudiksvall-Ljusdal. Fr. Bergsjö 15, Statens järnv. spårv. 1,435. Fr. Hudiksvall 900, Forssa 917, Forssa Ångsåg 930, Näsvisken 951, Fredriksfors 1003, Delsbo 1014, Långbacka 1035, Hybo 1045, Till Ljusdal 1045, Till Stockholm C. 7.

ROSÉNS PENSIONAT. Grefhugregatan 22, STOCKHOLM. Smålandsgatan 28. Åtsedd för resande på längre eller kortare tid. Tyst och centralt läge. Komfortabla rum. Hiss. Elektrisk belysning. Allm. Tel. 115 91 & 158 70. Rikst. 97 82. Frökarna ROSÉN.

14. Ljusdal-Hudiksvall. Fr. Stockholm C. 7, Statens järnv. spårv. 1,435. Fr. Ljusdal 545, Hybo 605, Långbacka 636, Delsbo 656, Fredriksfors 714, Näsvisken 746, Forssa Ångsåg 807, Forssa 830, Till Hudiksvall 830.

Hudiksvall-Ljusdal. Fr. Bergsjö 15, Statens järnv. spårv. 1,435. Fr. Hudiksvall 900, Forssa 917, Forssa Ångsåg 930, Näsvisken 951, Fredriksfors 1003, Delsbo 1014, Långbacka 1035, Hybo 1045, Till Ljusdal 1045, Till Stockholm C. 7.

Engelska Magasinet. Drottninggatan 31, STOCKHOLM. rekommenderas för utmärkta Sänguppsättningar till särdeles moderata priser.

15. Bergsjö-Hudiksvall. Norra Helsinglands järnv. spårv. 0,891. Fr. Bergsjö 630, Högen 647, Håniek 701, Harmånger 723, Västervik 757, Rogsta 816, Hudiksvalls Öa 839, Till Hudiksvall 845.

Hudiksvall-Bergsjö. Norra Helsinglands järnv. spårv. 0,891. Fr. Hudiksvall 935, Hudiksvalls Öa 944, Rogsta 1002, Västervik 1021, Harmånger 1051, Håniek 1104, Högen 1118, Till Bergsjö 1150.

Betonbolaget ARCUS. Cement- & Betonbyggnads-Bolaget. STOCKHOLM.

16. Linghed-Norrundet. Dala-Ockelbo-Norrundets järnv. spårv. 0,891. Fr. Linghed 545, Vintjern 648, Rysjön 713, Ljåbjörnsmossen 733, Sa Björnsmossen 754, Svartbäcken 805, Tallås 823, Jådrås 857, Brattfors 936, Vj Bruk 955, Till Ockelbo 959, Fr. Ockelbo 1013, Gefveånge 1020, Östby 1029, Vittersjö 1053, Åbydal 1127, Tötra 1135, Till Norrlandet 1146.

Norrundet-Linghed. Dala-Ockelbo-Norrundets järnv. spårv. 0,891. Fr. Norrlandet 600, Tötra 611, Åbydal 621, Vittersjö 654, Östby 717, Gefveånge 725, Till Ockelbo 731, Fr. Ockelbo 811, Vj Bruk 818, Brattfors 836, Jådrås 914, Tallås 931, Svartbäcken 953, Sa Björnsmossen 1002, Ljåbjörnsmossen 1023, Rysjön 1046, Vintjern 1109, Till Linghed 1143.

ARMERAD BETON. Cement- & Betonbyggnads-Bolaget. STOCKHOLM.

Hotel Horn. Stockholm, Malmorgsgatan 6. Centralt läge, straxt invid Gust. Ad. Torg. Comfortabla inredda, ljusa och trefliga rum från 2 kr. till högre pris. Elektrisk belysning. Rumstelefoner. Vördsamt C. J. Karlson.

20 a. Stockholm—Malmö. (Biljetpris zontaxa A sid. 6.)

Table with columns for station names (e.g., Fr. Stockholm C., Till Södertälje) and fare amounts for various classes (Pl. 51, St. 7, etc.).

Hotel Falsterbohus i Falsterbo rekommenderas! Se vidare annonsen å sid. 7.

Att observera vid läsandet af vidstående tab.

Mellan Stockholm—Gnesta gå dessutom en hel del andra tåg. Fullständig tidtabell för dessa se tabel 21 a sid. 16.

Direkta tåg: Stockholm—Malmö i N. 1, 7, 301. Direkta vagnar: Sthlm-Alfvesta i N. 51 o. 421; Stockholm—Karlshamn i N. 1; Stockholm—Trälleborg i N. 1 o. 7; Stockholm—Länköping i N. 53 o. 411; Kristianstad—Malmö i N. 309, 337 o. 313. Obs. I Särskilda bestämmelser om sof- och direkta vagnar till utlandet se under tab. 155 sid. 40. Restaurationsvagn medföljer tåg 7 för I, II, III kl. passagerare. § Obs. I Ranklinje framför ett tåg betyder, att I o. II kl. sofvagnar medföras. Stockholm—Trälleborg i N. 1, Stockholm—Alfvesta i N. 301. Medför ej personvagnar den 15/10, 12/11, 10/12, 1910, 21/1, 15/2, 1911, 15/4, 1911.

Att observera f. resande å linien Stockholm—Malmö—Köpenhamn m. snällid nr. 1. Resande, hvilka inbehåta genomgående biljetter för resa vare sig mellan svenska stationer o. stationer hertom Köpenhamn eller mellan svenska stationer norr om Elmhult o. Köpenhamn, äfvensom af dylika resande medförd handresoga, befordras kostnadsfritt med omnibus mellan stationerna Bryggaregatan i Malmö och tilläggsplatsen för ångfärjan därestides. I mån af utrymme befordras äfven andra resande m. nämnda omnibus mot afgift af 25 öre person. I Köpenhamn sker betörden mellan frikammen och hufvudstationen jämväl medelst omnibus.



Hotel Continental Stockholm midt emot Centralstationen. John Henrikson.

HOTEL HELLMAN. Bryggaregatan 5, Stockholm. Propra och tysta rum till billiga priser. Enkelrum från 1: 75 till högre priser. Obs! Centraluppvärmning. Inga drickspengar. Ny innehafvare: AUGUSTA JOHNSON. Förut inneh. af Stadshuset i Västerås.

Hotel Bellman är Stockholms billigaste, 1:sta klass soliga rum från 1: 50 till högre pris. 6 Klara Norra Kyrkogata 6. 3 minuter från Centralen. — Riks 91 88. Vaktmästare möter vid tåg.

HOTEL AHLIN STOCKHOLM 20 KLARA NORRA KYRKO GATA 20 (3 min. väg från Centralstation) Väl möblerade rum från 1 kr. till högre pris. Allm. Telefon 201 18. Riks 71 95. C. Ahlin.

Hotel de Post Vasagatan 5, Stockholm 1 minuts väg från Centralen. Midt för Centralposten. Nytt komfortabelt Hôtel, propra o. ljusa resanderum. Elektriskt ljus. — Centralvärme. — Badrum. — Hiss. Vaktmästare möter vid tåg och bilar! OBS! Rum passande till uppakning. Allm. Tel. 218 09. Moderata priser! — Riks tel. 139 18.



DEN BÄSTA OCH ANGENÄMASTE RESKAMRAT ÄR EN FLASKA HYLIN'S "E.d.C", ty denna oöfverträffade Eau de Cologne besitter ej blott en enastående fin doft, utan verkar äfven särdeles styrkande, uppriskande och stimulerande. Res därför aldrig utan en flaska »E.d.C». Säljes öfverallt.

HOTEL och PENSIONATET STUREPLAN 13, 3 tr. STOCKHOLM. Hiss. Späruv från Centralstationen till Stureplan. Rikstelefon 3727. Allm. tel. 11328. Rekommenderar sina ljusa, treffliga rum med alla nutida bekvämligheter. Vördsamt Märta Eriksson fr. Sala.

Första Klass Privathôtel 8 Birger Jarls gatan 8 (Stockholms förnämsta gata.) Moderata priser. Telefon i alla rummen. Riks 44 01, 72 59. Allm. 125 39. Edla Carlsson.

Cosmopolite Hôtel & Pensionat, 32 Skeppargatan 32, (nära Strandvägen) STOCKHOLM. Alla nutida bekvämligheter. Värmeledning. Hiss. Badrum. Elekt. ljus. Rum fr. kr. 2.—. Hjälpension från kr. 125.—. On parole francais. English spoken. Man spricht deutsch. Rikstelefon 78 55. Allm. Telefon 99 55.

Privata rum för Resande 32 G:la Kungsholmsbrogatan 32, 2 tr. (hörnet af Klara Norra Kyrkogata, 3 min. väg fr. Centralstationen) Allm. Tel. 138 19. Fru Amanda Bäckström.

Privat hem för resande i godt ordentligt hem. 3 min. från Centralstationen. Moderat pris. 14 Bryggaregatan 2 & 3 tr. Stockholm. Allm. Tel. 66 64. I. P. Gröndahl.

HOTEL LULEÅ, STOCKHOLM 9 1/2 Klara Vestra Kyrkogata 9 1/2 — 2 min. väg från Centralstationen. Rekommenderar sina tysta, komfortabla rum fr. 1: 50 till högre pris. OBS! Inga drickspengar. Högaktningsfullt A. Hammarin. Rikstelefon 55 51. — Allm. Tel. 5 23.

Smedman den äldres Handelsskola. Grundad 1857. Karduanmakargatan 4, Stockholm C. Fullst. handelsläroverk med afd. för bank, handel och industri. Elever mottagas när som helst under pågående termin. Begär prospekt. R. t. 80 59. A. t. 49 90.

Forts. från föreg. sida.

Stockholm—Malmö. (Biljettpris zontaxa A, sid. 6.)

Table with columns a-o and rows listing routes and fares. Includes sub-sections for 'Restaurationsvagn medföres' and 'Lokaltåg Lund—Malmö'.

Att observera vid läsandet af vidstående tab.

Medför ej personvagnar den 15/10, 15/11, 15/12, 15/1, 15/2, 15/3, 15/4, 1911.

Obs.! Särskilda bestämmelser om sof- och direkta vagnar till utlandet se under tab. 155 sid. 40.

Obs.! Ranklinje framför ett tag betyder, att i o. II kl. sofvagnar medföres.

Att observera f. resande å linjen Stockholm—Malmö—Köpenhamn m. snälltåg nr. 1.

Resande, hvilka innehåva genomgående biljetter för resa vare sig med svenska stationer eller mellan svenska stationer norr om Elmhult och Köpenhamn, afven som af dylika resande medfördt handredsgods, beföras kostnadsfritt m. omnibus mellan stans jernvägsstation i Malmö och tilläggsplassen för ångfärjan derstädes. I mån af utrymme beföras även andra resande m. nämnda omnibus mot afgift af 25 öre person. I Köpenhamn beföras mellan frihamnen och huvudstationen jernvägs medelst omnibus.

Observera! Lokaltåg Lund—Malmö å särskild tabell under denna.



Frans Svensson Cigarrhandelsfirma 2 Stureplan Strandvägen 9 STOCKHOLM.

Hotel & Pensionat von Platen - Stockholm, 16 Kungsgatan - (strax vid Drottningg.) II tr. (hiss).

Rekommenderar sina välmöblerade rum. Elektriskt ljus, förstklassigt läge, tyst och angenämt, moderata priser. - Ny regim. Minna Johansson, förut anst. å Nya Hotellet, Falun.

GRAND HOTEL ANGLAIS, Stureplan 1, Stockholm. Matsal. Café.

Elegant festväning för större och mindre beställningar. Resanderum till moderata priser. A. Hellberg.

Kruses Hôtel & Pensionat, 3 min. från Centralstation. Verklig sanning är att resande bo billigt, lugnt och fint på Kruses Pensionat.

Aug. Anderssons Privathotell STOCKHOLM, Mästersamuelsgatan 62 Obs.! 3 tr. upp rekommenderar propra och billiga rum.

HOTEL SVECIA (i kl. PRIVAT-HOTELL, STOCKHOLM Biblioteksgatan 6 & 8 (invid Norrmalmstorg).



Hotell o. Pensionat Birger Jarl 1sta Klass Birger Jarlsgratan 19, 1 tr. (vid Stureplan). Komfortabla rum. Moderata priser.

Hôtel d'Angleterre Stockholm, Drottninggatan 6. Centralaste läge. Rum med 2:ne bäddar 4 kr.

HOTEL STANDARD Drottninggatan 66, Stockholm. 5 min. från Centralstation.

Nutidens två ledande hotell BERLIN

Hotel der Kaiserhof Rum från 5 Mark och högre, med badrum och toalett från 12 Mark. HAMBURG

Hotel Atlantic Restaurant PFORDTE Rum från 4 Mark och högre, med badrum och toalett från 10 Mark.

HALLBERG Kungl. Hofjuvelerare STOCKHOLM Drottninggatan N:o 6.

FILIALER: GÖTEBORG, Ö. Hamngatan 44. MALMÖ, Ö. Hamngatan 4. UPSALA, Vaksalagatan 4.

Exellentgevären för luft äro de renligaste, kraftigaste och billigaste vapen som finnas.

Lokaltåg Lund—Malmö. Table with columns for routes and fares.

Angfärja Malmö—Köpenhamn. Table with columns for routes and fares.

Skandinavien—Kontinenten. Öresundsångbåtarna. Tilläggsplats midt emot jernvägsstationen, endast två minuters gång.

KÖPENHAMN—LANDSKRONA. 1 Oktober till 15 November. 1 Mars till 30 April.

KÖPENHAMN—HÄLSINGBORG. Från Hälsingborg kl. 915. Från Köpenhamn 1. 400.

Svenska Rederi-Aktiebolaget Öresund. Östra Kajgatan 16 & 17, MALMÖ.

Table with columns for routes (e.g., Fr. Hamburg, H., Fr. Berlin, Stett.), distances (km.), and fares for various classes (Pl. 1 to Pl. 312). Includes a 'Restaurationsvagn medföres' section.

Table for 'Angfärja Köpenhamn-Malmö' with routes (Fr. Hamburg H., Berlin, Stett., Köpenhamn Ö.) and fares.

Järnvägsmännens Helykterhetsförbund
inbjuder all järnvägspersonal i Sverige till medlemskap i förbundet.
Förbundet är i politiskt och religiöst hänseende neutralt.

Table for 'Lokaltåg Malmö-Lund' with routes (Fr. Malmö, Årjö, Åkarp, Uppåkra, Tull Lund) and fares.

GRAND HÔTEL
beläget midt emot Kungl. Slottet
och
GRAND HÔTEL ROYAL
STOCKHOLM
med sina resanderum, vackra trädgård, vattenfontäner, musik, caféer, restauranter, kallbufféer & boulevardservering rekommenderas den ärade allmänheten.

Att observera vid läsandet af vidstående tab.
G Att resande endast få afståta åtaget.
P Att resande endast få påståta åtaget.

HOTEL RYDBERG
STOCKHOLM
Gustaf Adolfs Torg.
Elektriskt ljus i hvarje rum
Riks- & Allm. Telefon
Personhiss
Läsesalong
Badrum

Direkta tåg: Malmö-Stockholm i N:o 2, 8 o. 802.
Direkta vagnar Alfesta-Stockholm i N:o 422 o. 52; Trälleborg-Stockholm i N:o 2 o. 8; Karlskrona-Stockholm i N:o 2; Linköping-Stockholm i N:o 412 o. 54; Malmö-Kristianstad i N:o 310, 316, 388.

Förbundet mellan Sveriges Kristliga Föreningar af Unge Män
(112 föreningar med 9,000 medlemmar)
erbjuder unge män följande fördelar på nedanstående platser:
B. betyder att föreningen har egen byggnad, K. kafé, L. lärum, M. matservering, R. rum för unge män, S. endast servering af supé.

Obs! Ranklinje framför ett tåg betyder, att i o. II kl. sofvagnar medföres.
Trälleborg-Stockholm i N:o 2; Näsåjö-Stockholm i N:o 302.

Stockholms billigaste hotell är
Automat-Hotellet
22 Vesterlånggatan 22.
28 nymöblerade och proptra rum med goda sängar 1:25 å 1:50 per dygn. Per månad billigare.
Billigt - Hederligt - Billigt. Allm. Tel. 2145.

Rosenbad,
Stockholms populära restaurang rekommenderas.

HOTELL KANAN STOCKHOLM
25 Gamla Kungsholmsbrogatan
nära Centra-stationen (strax vid Vasagatan och spårvagnen).
Proptra och tysta rum. Moderata priser.
Allm. tel. 72 57. Rikstel. 1412. JOH. ERIKSSON.

AUSKUNFTEI & INCASSO-BUREAU für SCHWEDEN und NORWEGEN:
ERIK LUNDINS JURIDISKA BYRÅ, STOCKHOLM
DROTTNINGGATAN N:o 2.

Fort. fr. föreg. sida. **Malmö—Stockholm.** (Biljettpris zontaxa A sid. 6.)

km.	a	b	c	d	e	f	g	h	i	j	k	l	m
Fr. Kalmar 107, 98, 99, 69...	725	280
Fr. Linköping	222
Fr. Norrholm	250
Fr. Kimstad	256
Fr. Söderköping 72	625
Fr. Norrköping	610
Fr. Katrineholm	414
Fr. Salskog	556

Att observera vid läsandet af vidstående tab.

Obs. I
Särskilda bestämmelser om sof- och direkta vagnar till utlandet se under tab. 155 sid. 40.

Obs. I
Ranklinne framför ett låg betyder, att i o. II kl. sofsvagnar medföras.

Trelleborg—Stockholm i № 2.

Nässjö—Stockholm i № 302.

Restaurationsvagn medföljer tåg № 8 för I, II o. III kl. passagerare.

Obs. I
Mellan Gnesta—Stockholm gå dessutom en hel del andra tåg. Fullständig tidtabell för dessa se tabell 21 b sid. 17.

Förstklassigt och hemtrefligt.
Hotel och Restaurant Kronprinsen,
29 Drottninggatan, STOCKHOLM.
OBS. Resanderum för 2 kronor 50 öre.
Innehafvare: Carl Löfvander.

Närmaste hotel
från Centralstation är
Stockholms Hospits, Vasagatan 10.
Rikst. 1045. Allm. 5985.
Billigt. Förstklassigt. Hemtrefligt.

Första klass Privathotell och Pensionat
13 Birger Jarlsgatan 13.
(Stockholms förnämsta gata.)
Komfortabla rum till billiga priser.
Elektriskt ljus. Hiss.
Riks 4594. Allm. 5562. Anna Petterson.

Hedvig Johanssons 1^{sta} kl. privathotell
Arsenalsgatan 8 C. Stockholm.
Allm. tel. 8005. Rikstel. 10973.
Frukostar. Hiss. Badrum. Elektriskt ljus. Moderata priser.

Allm. tel. 48 20.
Rikstel. 25 10.

Boström & Boström
Drottninggatan 18
— STOCKHOLM.
Möbelytger · Mattor
Gardiner
m. m.
Reelt och Billigt.
OBS. Profver sändas på begäran äfven till Landsorten.

Stockholms äldsta nykterhets-
HOTELL BLÅ BANDET
68 Mästersamuelsgatan, Stockholm,
som efter genomgången ombyggnad och modernisering åter öppnats, rekommenderar sina hemtrefliga och väl möblerade rum med centraluppvärmning, elektr. ljus, V. C. och hiss, Moderata priser.
Endast 2 min. fr. Centralstation o. strax vid Centralpostkontoret.
Fru Alma Olsson.

City-Hotellet!
Smålandsgatan 20 a
(intill Kungsträdgården)
Stockholm.
Elek. ljus, telef. i rummen. Hiss. Rum fr. 1:50 till högre priser.
Riks. Norr 84. Allm. 497. Åberopa-denna tidning.
Vördsamt Anna Johansson.

I Fröken Gyllenrams välkända Pensionat,
7 Linnégatan, Stockholm,
emottages resande på kortare eller längre tid. Telefon i alla rum.
Riks 6186. Tyst läge.
On parle Français. English spoken. Man spricht Deutsch.
Telegramadr.: Gyllie.

HOTEL SAVOY
Allm. Tel. 6984. 18 Norrmalmstorg 18 Rikstel. 2458.
6854. STOCKHOLM.
Rum från kr. 1.50 till högre priser.

Carlstens Porter
9 GULDMEALJER

HÔTEL & RESTAURANT TEMPERANCE
* 3 BRYGGAREGATAN 3, STOCKHOLM. *
3 minuter från Centralen.
Förstklassigt. Rikstelefon 5067. Inga Drickspengar.

KARL AHLSTRÖM
11 Birger Jarlsg., Stockholm C.
Rikstelefon 7676. Telegr.-adr. »Strömahl». Allm. tel. 940.
Nordens största specialaffär
i Fruktur och Konserver.
Allt nytt för dagen finner Ni där.

Aktiebolaget NORDISKA KREDITBANKEN
DROTTNINGGATAN 1. STOCKHOLM.
Kapital kr. 5,000,000.
Reserver » 2,000,000.
Utfärdar
Resekreditiv
på alla större platser och turistorter öfver hela världen.
Köper och säljer utländska mynt och sedlar
Afdelningskontor:
Eskilstuna och Vaxholm.

Hotell Excelsior · Stockholm C.
i K. F. U. M:s byggnad, 35 Birgerjarlsgatan.
MOTSÄRAR DE BÄSTA af utlandets Christliche Hospize och Temperance Hotels. Praktiskt läge vid spårväg. Väl försedd mörkrum för fotografier. 50 rum med utmärkte sängar och smakfull möblering å 2-7 kr. inkl. uppvärmning och elektr. ljus.
Hiss. Bad. Moderna sanitetsanordningar.
Lämpligt för familjer och damer såväl som för herrar. Servisavgift — Inga drickspengar. ALKOHOLFRI RESTAURANT OCH KAFE — om sommaren äfven på taket.
Allm. och Riks tel. 9327. Telegr.-adr.: Excelsior.

HOTEL DROTT
47 DROTTNINGGATAN 47
STOCKHOLM.
NYTT. FÖRSTKLASSIGT. CENTRALT LÄGE.
Innehafvare: Emma Möller.

„KAISERHOF“
5 Norrlandsgatan, 3 häuser vom Kungsträdgården, Stockholm.
Frühshoppen vom 9-4. Gute Bürgerliche Küche.
Stockholms populäraste Bierstube.
A. SCHULZE.

Hotell Victoria,
14 Norra Smedjegatan 14, Stockholm.
Första klassens Privathotell. Nymonterade propa rum med elektriskt ljus från 2 kronor i ett för allt. Rekommenderas särskildt för sitt tysta, fridfulla läge 2 minuter från Gustaf Adolfs torg. Kaffe- frukostar, thésupper m. m. serveras på rummen.
Post- och telegrafadress Hotell Victoria, Stockholm.
OBS. I Telefon i rummen. Vördsamt Carl Petterson.

Största lager Klädningstyger Siden och Ylle
BRUNKEBERGS MANUFAKTUR-MAGASIN
Kungl Hofleverantör. STOCKHOLM. Billiga priser!
Gods varor!
Profver på begäran franco. — Sändningar öfver 20 Kronors värde franco.

PÄRK HOTELL,
8 Vasagatan, Stockholm,
nytt, bekvämt och billigt, första klass hotell, beläget snedt emot Centralstationen och midt för Järnvägsparken, är öppnadt.
Hotellet, hvarifrån man har en vidsträckt och härlig utsikt, är försedd med all nutida komfort och förnämsta sanitära anordningar, såsom hiss, vacuum cleaner, badrum, W. C., läs- och skrivrum, särskildt utsiktsrum i sju våningen med tornrum och balkong, matal och automat. Tysta, mattbelagda rum med telefon, värmeledning, elektrisk belysning, väl ventilerad sofalkov, varmt och kallt vatten i särskild toalett till pris: med en säng från Kr. 2 pr dag, med sofalkov från Kr. 2,50 och med 2 sängar från Kr. 3,50

21 a. Stockholm-Göteborg. Biljettpreis Zontaxa A sid. 6.

Main table containing train routes, station names, and ticket prices for various destinations including Stockholm, Göteborg, and intermediate stops.

GÖTEBORG. GRAND HOTEL. Under ny svensk regim. Ombyggt och nymoderniseradt. Billiga Rum och Salonger i förbindelse med Bad. Fullständig ny o. tillökad Fästning samt eleganta Klubblokaler. - GRILL-ROOM. - (Tyskt och svenskt Öl från fat.) HOTEL GÖTA KÄLLARE. Utmärkt affärslokal. Stora, ljusa Uppackningsrum till mycket moderata priser. Värdenommerat Kök!

Skandinaviska Kreditaktiebolaget Göteborg • Stockholm • Norrköping

Grundfond: Kr. 22,000,060.- Reservfond: Kr. 23,000,000.-

Emottager penningar & Depositions-räkning Kapital-räkning Sparkasse-räkning Upp- & afskrifnings-räkning

drifver öfriga slag af bankrörelse.

PATENTBYRÅ HUGO PALMQUIST Civilingenjör CENTRALPALATSET, STOCKHOLM.

På resor, vid fotvandringar, vid vistelse i skog och mark, medföra alla, som lärt känna fil. doktor P. Håkansson's fabrikat Salubrin, detsamma såsom medel mot ömma fötter, insektsstyggn m. fl. yttre skador och såsom det bästa toalettmiddel till hudens, hårets och tändernas vård. Salubrin tillhandahålles i Parfym-, Speceri- och Färgaffärer. Partilager hos Geijer & Co., Stockholm.

Att observera vid läsandet af vidstående tab.

Direkta tåg: Stockholm-Göteborg i N. 3, 9 och 51.

Direkta vagnar: Örebro-Göteborg i N. 201.

Stockholm-Nynäs-hamn i N. 75, 87, 91, 153, 155 skd. i N. 75, 87, 91, 151 155, 157 s. o. h. Stockholm-Tungelsta i N. 83 o. 95 skd., i N. 89 o. 95 g. o. h. Stockholm-Österhaninge i N. 59, 99 skd., i N. 59 s. o. h. Stockholm-Mälaren i N. 55, 61 o. 71. Stockholm-Örebro i N. 63.

Restaurationsvagn I, II, III kl. medföres i tåg N. 9 mellan Stockholm o. Göteborg.

Observera! Ranklinje framför ett tag betyder att det medför i o. II kl. sofvagnar.

Stockholm-Göteborg i N. 3. Stockholm-Kristiania i N. 3/32.

22 a. Laxå-Charlottenberg.

Biljettpreis enligt Zontaxa, se tab. A sid. 6.

Table for route 22 a, Laxå-Charlottenberg, showing station names and ticket prices.

Göteborgs Handels- och Sjöfartstidning finnes hos tåguden och i kioskerna vid de större stationerna.

Hotell o. Pensionat NORDSTJERNAN, Drottninggatan 10, Stockholm. Innehafvare SVEN O. LÖHÉN, rekommenderar sina tysta, komfortabla rum med elektr. ljus och telefon fr. 2: 50 till högre priser. Rikst. 86 85, Allm. 97 83.

HYLIN'S RAK-CRÈME, i porslinsaskar, i alla väl-sorterade parfymaffärer.



21 b. Göteborg—Stockholm. Biljettpris Zontaxa A sid. 6.

Km.	Fr. Malmö 147, 148	Fr. Helsingborg F. 148	Fr. Halmstad 148	Fr. Varberg 148	Stat. järnv. spår. 1,435.	Pl. 220	Pl. 52	Pl. 218	Pl. 206	St. 10	Pl. 212	Pl. 202	Pl. 224	Pl. 208	St. 4 S	Pl. 210	Pl. 218	Pl. 226	Pl. 226	Pl. 296	Pl. 216
Fr. Malmö 147, 148	7012	7102	720	804	738	738	738	738	738	738	738	738	738	738	738	738	738	738	738	738	738
Fr. Helsingborg F. 148	7102	7102	720	804	738	738	738	738	738	738	738	738	738	738	738	738	738	738	738	738	738
Fr. Halmstad 148	720	720	720	804	738	738	738	738	738	738	738	738	738	738	738	738	738	738	738	738	738
Fr. Varberg 148	804	804	804	804	738	738	738	738	738	738	738	738	738	738	738	738	738	738	738	738	738

Hôtel Kung Carl

STOCKHOLM, Brunkebergstorg 10,
4 minuter från Centralstationen.

Propra rum med stora präktiga sängar. Hiss, elektrisk ljus o. telefoner.
1:a kl. Schweizeri med frukostservering.

Riks 11 94. Vördsamt **Oscar Lindqvist.**

22 b. Charlottenberg—Laxa. Biljettpris enligt Zontaxa, se tab. A sid. 6.

Km.	Fr. Kristiania Ö.	Statens järnv. spår. 1,435.	Pl. 281	Pl. 283	Pl. 1303	Pl. 289	St. 318
Fr. Charlottenberg	727	727	1105	610	622	622	942
Fr. Ottebol	759	759	1137	900	648	648	1013
Fr. Arvika	810	810	1148	920	791	791	1025
Fr. Arvika Myrom	814	814	1151	959	215	215	1027
Fr. Edane	835	835	1209	1053	250	250	1027
Fr. Brunsberg	845	845	1219	1117	305	305	1027
Fr. Boda	858	858	1232	1162	325	325	1027
Fr. Lene	871	871	1249	1224	347	347	1027
Fr. Fagerås	915	915	1249	1243	401	401	1120

BORE

Stiftadt 1888.

DE • FÖRSÄKRADES • EGET

OLYCKSFALLS-FÖRSÄKRINGS-BOLAG

Försäkrade 80,000 personer.
Hufvudkontor: STOCKHOLM.
Agenter antagas.

Pensionat DAHL

STOCKHOLM, VASAGATAN 50 I
3 min. från Centralstationen.
Rekommendera sina vackra, propra rum till billiga priser. A. T. 22607.

Fröken Carlesons Pensionat & Hotell

29 Birger Jarlsgratan 29.
Midt emot Humlegården. Stockholm.
Riks 115 95. Tel. adr.: Tjugunian. Allm. 84 18.
Första Klass! Hiss! El. ljus! Tel. i alla rum!
Comfortabelt och hemtrefligt! Godt bord! Moderata priser!
Obs.! Inga drickspenningar!

HOTELL GERMANIA, STOCKHOLM.

Gustaf Adolfs Torg 18 & 20 (f. d. 10 & 12).
Utridigt med hotell Bellevues f. d. lokaler, som undergått genomgripande reparationer och fullständigt nymöblering. 50 hemtrefliga, med telefoner försedda resanderum mot söder och härlig utsikt öfver Strömmen och kungl. slottet.
Moderata priser! Punktlig betjäning!
Allm. tel. 70 00 & 6 13. Riks tel. »Germanias växel». **Thérèse Hultgren.**

Pl. 75	Pl. 76	Pl. 77	Pl. 78	Pl. 79	Pl. 80	Pl. 81	Pl. 82	Pl. 83	Pl. 84	Pl. 85	Pl. 86	Pl. 87	Pl. 88	Pl. 89	Pl. 90	Pl. 91	Pl. 92	Pl. 93	Pl. 94	Pl. 95	Pl. 96	Pl. 97	Pl. 98	Pl. 99	Pl. 100	Pl. 101	Pl. 102	Pl. 103	Pl. 104	Pl. 105
600	600	600	600	600	600	600	600	600	600	600	600	600	600	600	600	600	600	600	600	600	600	600	600	600	600	600	600	600	600	

Table 23: Krylbo-Mjölby. Biljettpreis zontaxa A, sid. 6. Includes routes like Östersund, Sundsvall, Borlänge, and destinations like Stockholm, Göteborg, and various regional towns.

Table 23: Mjölby-Krylbo. Biljettpreis zontaxa A, sid. 6. Includes routes like Malmö, Hjo, and destinations like Göteborg, Stockholm, and various regional towns.

Medel mot generande hårväxt. Smärtfritt. Pris 1.50 pr sats. Tillsammans med postförskott. Hygienisk ansiktsbehandling. Manicure och fotbehandling hos Fru HOLMIN, Lästmakareg. 8, Stockholm.

Fru Lina Peterssons Pensionat för resande. Storgatan 22, Örebro. 5 m.n. v. fr. fr. Norra stationen. Nymöblerade rum med elektriskt ljus. Tel. 6-43.

Resepresenter. rikt urval, lägsta priser. 15 proc. rab. å en del smycken och prydnadsaker.

Befwes Juvelerareaffär, Kungsgatan 9, Stockholm.

HOTEL STORA ROSENBAD STOCKHOLM vid Rödbodtorget (Klara Södra Kyrkogata 4). Rekommenderas åt fräde resande. Central och härligt läge med utsigt öfver Norrström. Elektriskt belysning. Rikstelefons rummen. Billiga priser. 3 min. väg från Centralstation. Bikt. 42 72. Allm. 85 50. Vördsamt S. Andersson.

GERDA LARSSON (f. d. ANNA SUNDBERG) STOCKHOLM, BIBLIOTEKSGATAN 6 o. 8. Salong för Manicure och Pedicure samt Ansiktsbehandling med ånga och massage. Allm. Tel. 22662. Riks-Tel. 10448.

BUFFALO OCH FERRO mest erkända (amerikanska) BÅTMOTORER. HELMER LANGBORG, 8 Birger Jarlsgatan. STOCKHOLM.



Genomgående vagnar: Örebro-Göteborg i tågen 671/201, Stockholm-Örebro i tågen 51/174, 9/195, 53/198, 163, 165, 167.

Genomgående vagnar: Göteborg-Örebro i tågen 202/198, Örebro-Stockholm i tågen 195/52, 173/10, 193/54, 182, 184, 188.

Table 24: Falköping R.-Nässjö. Biljettpreis zontaxa A, sid. 6. Includes routes like Stockholm, Göteborg, Falköping, and destinations like Västervik, Ångermanland, and various regional towns.

Table 24: Nässjö-Falköping R. Biljettpreis zontaxa A, sid. 6. Includes routes like Oskarshamn, Kalmarsund, Västervik, and destinations like Falköping, Ångermanland, and various regional towns.

RESTAURANT och CAFÉ "METROPOL" STOCKHOLM. Elegant Matsal och Café! Ny utmärkt ventilation! In- och utländska tidningar. I:sta klass svenskt kök. Telefoner: Allm. 82 59. Riks 22 65. För beställn.: Allm. 75 67. Vördsamt Wilhelm Strandberg.

25. Lerbäck-Åskersund. Fr. Stockholm 21a, 23, Göteborg 21b, 23, Örebro 23, Hallsberg 23, Linköping 20a, 23. Biljettpris: 1 lokaltrafik Zontaxa E sid. 6 i samtrafik. Sön- o. helgdagar gäller enkel biljett för fram- och återresa, 5 öre i och 5 öre i III kl. per km.

Åskersund-Lerbäck. Km. Åskersund-Skylberg-Lerbäck järnväg, spårvidd 0,891. Fr. Åskersund, Sjöstorp, Ingelsby, Skylbergs bruk, Örebro 23, Stockholm 23, 21a, Göteborg 23, 21a, Linköping 23, 20b.

Är Ni trött efter resan så pigga upp Er med en Kings Liqueur Schotsk Whisky som serveras å alla bättre restauranter. Rep. i Stockholm HUGO WAHLSTRÖM, 18 Normalmtorg 18.

26. Örebro-Svartå. Statens järnv., spårvidd 1,435. Fr. Örebro, Till Örebro 54, Fr. Pålshoda S., Fr. Örebro S., Karlslund, Lindbacka, Gräveby, Latorps bruk, Vintrosa, Hidingebro, Fjugesta, Gropen, Qvisbro, Mullhyttebron, Dornen, Till Svartå, Till Kristinehamn 22a, Karlstad 22a, Charlottenberg 22a.

Svartå-Örebro. Fr. Charlottenberg 22b, Karlstad 22b, Kristinehamn 22b. Km. Statens järnv., spårvidd 1,435. Fr. Svartå, Dornen, Mullhyttebron, Qvisbro, Gropen, Fjugesta, Hidingebro, Vintrosa, Latorps bruk, Gräveby, Lindbacka, Karlslund, Till Örebro S., Till Pålshoda 54, Fr. Örebro S., Till Örebro.

FÖRSTORINGAR, PORTRÄTTBROSCHER, GLASBREFPRESSAR M. M. Förstklassigt arbete till lägsta priser om fotografi insändes till "APOLLO" Porträtt- & Förstoringsateljé 33 VALLINGATAN 33 STOCKHOLM I. Allm. Tel. 21375. Riks norr 160. Agenter antagas mot högsta provision.

27. Sköfde-Karlsborg. Fr. Stockholm C. 21a, Göteborg S. J. 21b. Km. Statens järnv., spårvidd 1,435. Fr. Sköfde, Igelstorp, Kungälv, Tibro, Fagersanna, Mölltorp, Till Karlsborg, Till Motala.

Karlsborg-Sköfde. Km. Statens järnv., spårvidd 1,435. Fr. Karlsborg, Mölltorp, Fagersanna, Tibro, Kungälv, Igelstorp, Till Sköfde, Till Göteborg S. J. 21a, Stockholm C. 21b.

FRIMURAREHOTELLET, ESKILSTUNA. Rekommenderas. Gust. U. Johansson.

28. Vanneboda-Ludvika. Fr. Malmö 20b, 23, Göteborg 21b, 23, Stockholm S. Hallab, Örebro 23, Stockholm S. Tullb. 35, Eskilstuna 47, 35, Vesterås 35, Frövi 35, Till Vanneboda 35. Km. Frövi-Ludvika järnväg, spårvidd 1,435. Fr. Vanneboda, Vedevåg, Till Lindesberg, Fr. Lindesberg, Gusselby, Storå, Rällså, Bångbro, Bånghammar 28, Till Kopparberg, Fr. Kopparberg, Till Ståldalen, Till Stockholm 61, 35, Filipstad 61, Kil 61, Göteborg B:s 61, Insejón 61, Falun 61, Gefle 61, 55, Fr. Ståldalen, Stållberg, Stilverhøjden, Till Grängesberg, Fr. Grängesberg, Björnhyttan, Blåberget, Gonäs, Till Ludvika X.

Biljettpris enligt zontaxa. Kilom. Biljettpris I II III. Tur- o. returbiljetter till dubbla zontaxa. Tur- o. returbiljetter samt partibiljetter i hafsten om 20 st. III kl. till pris af 2 1/2 öre pr km. Villhandhållas vid vissa stationer till Lindesberg och vid vissa till Kopparberg. Sön- o. helgdagar sällas tur- o. returbiljetter (s. k. söndagsbiljetter) till förändrade pris, gällande för Återresa samms dag. Nya, Plogst, Midnattmar och Jul gälla dock sådana biljetter, köpta helgdagsstation eller någon af helgdagarna till näst påföljande söndag. (Långfredagen eller dagen förut köpt biljett gäller till dagen efter anständig PÅK.) OBS. Kortaste och bekvämaste vägen från Södra Sverige till Vesterdalarne via Frövi-Ludvika.

ROYAL ARMY & NAVY CIGARETTES. Nyhet för herrar! "Welt Record" är den mest praktiska mustaschformare, som för närvarande finnes. Welt Record, försäljes genom hrr Frisörer, Herrekiperings- och Parfymafikrer, samt sändes franco, med bruksanvisning till landsorten, då 50 öre i frim. insändes till Frisörernas verktygsaffär, Drottninggatan 67, Stockholm. Anna Jonasson, elev af Fru Wendrich, Köpenhamn. Elektrolys- och Pastabehandling för borttagande af generande hårväxt. Elektrisk ansiktsmassage. STOCKHOLM. Sibyllegatan 40, 3 tr. Allm. Tel. 91 26.

Bånghammar-Kloten (Stat. Spårvidd 1,435). Bantåg gå alla helgfria Lördagar mellan Bånghammar och Kloten. Från Bånghammar kl. 11:15 f. m., från Kloten 12:20 e. m., åter från Kloten 100 e. m., från Kloten 132, till Bånghammar 202 e. m.

29. Köping-Uttersberg-Riddarhyttan. Fr. Stockholm C. 35, Vesterås 35, Eskilstuna 47, 35, Örebro 23, 35, Arboga. Km. Köping-Uttersbergs järnv., spårvidd 1,093. Fr. Köping, Åsby, Kolsva, Gisslarbo, Bernshammar, Karmansbo, Till Uttersberg, Uttersberg-Riddarhyttans järnv., spårvidd 1,093. Fr. Uttersberg, Krampen 23, Förshammar, Till Riddarhyttan.

Riddarhyttan-Uttersberg-Köping. Km. Uttersberg-Riddarhyttans järnv., spårvidd 1,093. Fr. Riddarhyttan, Förshammar, Krampen 23, Till Uttersberg, Köping-Uttersbergs järnv., spårvidd 1,093. Fr. Uttersberg, Karmansbo, Bernshammar, Gisslarbo, Kolsva, Åsby, Till Köping, Till Arboga, Örebro 35, 23, Eskilstuna 35, 47, Vesterås 35, Stockholm C. 35.

Pensionatet Bertelskjöld. Stockholm, Tyska Brinken 23, 2 tr. Rekommenderas för emottagandet af resande, helinackordering samt privatspisning. Eleganta rum, Högaktningsfullt ANNA OHLSSON. A.-B. Svenska Spiralfabriken 25 Kronobergsgatan 25 RIKS 21 01. STOCKHOLM. Allm. tel. 55 45. Tillverkar SPIRALFJÄDRAR och HÄSTSKYDDARE.

30. Ervalla-Nora-Strömtorp-Otterbäcken se sid. 20.

31. Grythytted-Kortfors. Fr. Göteborg B:s 61, Filipstad Västra 61, Falun 61, Stockholm 35, 36, 61. Km. Svartåls järnväg, spårvidd 1,435. Fr. Grythytted, Alfvestorp, Limmingsviken, Flosjöhyttan, Rockesholm, Karlsdal, Till Kortfors, Till Stockholm via Lazö 30, 22, 21, Nora 30, Karlskoga 30, Strömtorp 30.

ALLMÄNNA PENSIONS-FÖRSÄKRINGSBOLAGET I STOCKHOLM meddelar till särdeles billiga premier: Lif, Blandade Lif och Kapital- samt Barnförsäkringar. Liberala invaliditetsbestämmelser. Bolaget ansvarade den 31 dec. 1908 för en lifförsäkringssumma af 34,703,864 kr.

30. Ervalla-Nora-Strömtorp-Otterbäcken. Table with routes and fares.

Otterbäcken-Strömtorp-Nora-Ervalla. Table with routes and fares.

33. Bredsjö-Gyttorp-Nora. Table with routes and fares.

Nora-Gyttorp-Bredsjö. Table with routes and fares.

30 a. Bofors-Valåsen. Table with routes and fares.

Valåsen-Bofors. Table with routes and fares.

34. Karlstad Ö-Filipstad. Table with routes and fares.

Zontaxa för personbiljetter af K. M. J., N. Kl. J. och F. N. B. J. Table with routes and fares.

30 b. Dalkarlsberg-Vikersvik. Table with routes and fares.

Vikersvik-Dalkarlsberg. Table with routes and fares.

Filipstad-Karlstad Ö. Table with routes and fares.

Vermländska pensionatet. Advertisement for a pension house.

Nora Bergslags järnv. zontaxa. Table with routes and fares.

31. Grythytted-Kortfors-Grythytted se sid. 19.

32. Kristinehamn-Mora. Table with routes and fares.

Mora-Kristinehamn. Table with routes and fares.

Karlstad-Munkfors. Table with routes and fares.

Konst- & Antiquitetshandeln Saga. Advertisement for an antique shop.

Nyhyttan-Finnshyttan. Table with routes and fares.

Finnshyttan-Nyhyttan. Table with routes and fares.

37. Ängelsberg-Kärrgrufvan. Table with routes and fares.

Kärrgrufvan-Ängelsberg. Table with routes and fares.

Brintbodarne-Limedforsen. Table with routes and fares.

Limedforsen-Brintbodarne. Table with routes and fares.

A.-B. Nordiska Kompaniet. Advertisement for a department store.

ROYAL ARMY & NAVY CIGARETTES. Advertisement for cigarettes.

35. Stockholm—Köping—Frövi.

Table with columns for station names (Stockholm, Frövi, Köping, etc.), distances, and departure/arrival times. Includes sub-tables for 'För resande till stationer till bortom Spånga' and 'För resande till stationerna i Stockholm'.

Att observera vid läsandet af tab. 35-39. Tur- och returbiljetter, (Stockholm - Vesterås - Bergslagens järnv.) gällande för återresa afstämplingdagen försärlas till 50 % högre af gif. För att få medfölja snälltågen N: 1, 2, 15, 17 och 20, äfvensom å vissa sträckor enligt närmare upplysning vid stationerna, snälltågen N: 3, 4, 5, 6, 16, 18 och 19 skall resande antingen inneha biljett för resa om minst 8 1/2 zoners väglängd (zontaxan B) II kl. kr. 2.65, III kl. kr. 1.70, tur och retur II kl. kr. 3.85, III kl. kr. 2.65 eller familjebiljett till pris af minst kr. 37.50 eller och månadsbiljett för vederb. sträcka. Resande å annan biljett äger likväl medfölja ifrågakvarande tåg mot lösen af tillägsbiljett till pris af kr. 0.75 I II kl. och 0.50 I III kl. för enkel resa. För barn skall lösas hel tillägsbiljett. Denna bestämmelse gäller icke för samtrafikbiljett.

Frövi—Köping—Stockholm.

Table with columns for station names (Frövi, Köping, Stockholm, etc.), distances, and departure/arrival times. Includes sub-tables for 'För resande till stationerna i Stockholm' and 'För resande till stationerna i Köping'.

36. Tillberga—Vansbro.

Table with columns for station names (Tillberga, Vansbro, etc.), distances, and departure/arrival times. Includes sub-tables for 'För resande till stationerna i Stockholm' and 'För resande till stationerna i Vansbro'.

Vansbro—Tillberga.

Table with columns for station names (Vansbro, Tillberga, etc.), distances, and departure/arrival times. Includes sub-tables for 'För resande till stationerna i Stockholm' and 'För resande till stationerna i Vansbro'.

38. Kolbäck—Ramnäs.

Table with columns for station names (Kolbäck, Ramnäs, etc.), distances, and departure/arrival times. Includes sub-tables for 'För resande till stationerna i Stockholm' and 'För resande till stationerna i Ramnäs'.

37. Kärrgrufvan—Ängelsberg—Kärrgrufvan se sid. 20.

Hydro-Cleaner, dammsugning medelst vattenledningen. Romul, elektrisk dammslukare. Hydro-Cleaner, Lilla Wattgatan N: 21, Stockholm.

39. Sala—Tillberga.

Table with columns for station names (Fr. Krylbo, Gästefvia Hagastrom, Uppsala 1) and ticket prices for various routes.

Tillberga—Sala.

Table with columns for station names (Fr. Stockholm C. 35, Köping 35, Västerås 35, Kärgruvan 31, 36) and ticket prices.

A.-B. Nordiska Kompaniet Sveriges största specialaffär Stockholm.

Nynäs Hafsbad, sommar och vinterkurort, rekommenderas. Se annons omslagets sista sida.

40. Stockholm—Sundbyberg—Spånga—(Riddersvik)—Kungsängen.

Table with columns for station names (Fr. Stockholm C., Karlberg, Tomtebodas, Hufvudsta, Sundbyberg N., Bromsten, Spånga, Riddersvik, Spånga, Sundbyberg, Stockholm C.) and ticket prices.

Kungsängen—(Riddersvik)—Spånga—Sundbyberg—Stockholm.

Table with columns for station names (Fr. Kungsängen, Ståket, Kallhäll, Jakobsberg, Barkarby, Spånga, Riddersvik, Sundbyberg, Stockholm C.) and ticket prices.

41. Stockholm—Djursholm och Danderyd.

Table with columns for station names (Fr. Engelbrektsgränd, Stockholms östra, Experimentalafältet, Ålkestian, Stocksund, Mörby, Djursholm—Ösby) and ticket prices.

Djursholm och Danderyd—Stockholm.

Table with columns for station names (Fr. Djursholm—Ösby, Djursholm—Sveavägen, Djursh.—Framnäsaviken, Djursh.—Eramnäsaviken) and ticket prices.

43. Stockholm—Nynäs järnvägs tabell, se sid. 23.

44. Stockholm (Stadsgården)—Saltsjöbaden.

Table with columns for station names (Fr. Stadsgården, Henriksdal, Sickla, Nacka, Saltsjö-Jerla, Storaängen, Saltsjö-Dufnäs, Östervik, Fisksåtra, Neglinge, Ringvågen) and ticket prices.

Saltsjöbaden—Stockholm (Stadsgården).

Table with columns for station names (Fr. Saltsjöbaden, Ringvågen, Neglinge, Fisksåtra, Östervik, Saltsjö-Dufnäs, Storaängen, Saltsjö-Jerla, Nacka, Sickla, Henriksdal, Stadsgården) and ticket prices.

Pakotgods, som betalas vid afsändandet, kan inlämnas omedelbart före resp. tågs afgång. Biljetter skola ovilkorligen lösas å åtgångsstation där biljettförsäljning är anordnad.

Ångfärjor gå mellan Carl XII:s torg och Stadsgården med 15 minuters mellanrum från 735 till 1105. Senare går färja från Carl XII:s torg 1120 och 1200 samt fr. Stadsgården 1150.

46. Stockholm—Värtan.

Table with columns for station names (Fr. Stockholm C., Karlberg, Tomtebodas, Norrtull, Albano, Värtan) and ticket prices.

Värtan—Stockholm.

Table with columns for station names (Fr. Värtan, Albano, Norrtull, Tomtebodas, Karlberg, Stockholm C.) and ticket prices.

KÖP 1:sta Klass Specier och Konserver samt Ångrostd Kaffe af endast naturela och höga Kvaliteer hos Carl Dahlgren, Stockholm, Nybrogatan 40.

Egna Hem! Vid behof af Byggnadsmateriel, såsom Tegel, Cement, Papp, Byggnadssmide, Plåt, Spik, Kokspisar, Torfströ m. m.

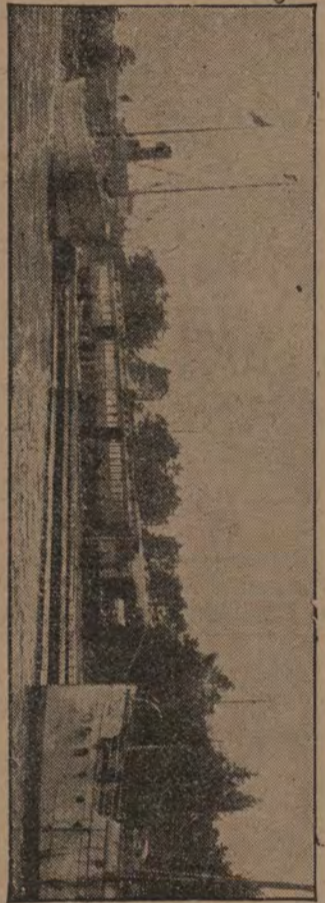
Antägger Vatten- och Afloppsledning i Villor och vid Landtgårdar. Uppsätter Pumpar och Utför Brunnsborrningar.

Snabbaste förbindelse Stockholm—Visby.

Person- och godssamtrafik mellan fastlandets och Gotlands järnvägsstationer med direkta biljetter, genomgående pollettering af resgöds och fri omlastning af gods i Nynäshamn.

Se vidare Anfärrysaktiebolagets Gotlands turistiska och annons i dagliga tidningarna.

STOCKHOLM—NYNÄS JÄRNVÄG



Regelbundna förbindelser

med

Windau och Riga

via

Nynäshamn.

Se vidare annons i dagliga tidningarna.

Stationer.	Söckendagar										Sön- och Helgdagar									
	Fr. Stockholm Central	Fr. Stockholm Södra	Fr. Stockholm Södra	Fr. Stockholm Central	Fr. Stockholm Central	Fr. Stockholm Södra	Fr. Stockholm Södra	Fr. Stockholm Central	Fr. Stockholm Central	Fr. Stockholm Södra	Fr. Stockholm Södra	Fr. Stockholm Central	Fr. Stockholm Central	Fr. Stockholm Södra	Fr. Stockholm Södra	Fr. Stockholm Central	Fr. Stockholm Central	Fr. Stockholm Södra	Fr. Stockholm Södra	
Fr. Stockholm Central	645	819	1203	323	400	533	633	822	1008	819	938	1033	1203	323	533	633	822	1008	1106	
Fr. Stockholm Södra	

Stationer.	Söckendagar										Sön- och Helgdagar									
	Fr. Nynäshamn	Fr. Nynäshamn	Fr. Nynäshamn	Fr. Nynäshamn	Fr. Nynäshamn	Fr. Nynäshamn	Fr. Nynäshamn	Fr. Nynäshamn	Fr. Nynäshamn	Fr. Nynäshamn	Fr. Nynäshamn	Fr. Nynäshamn	Fr. Nynäshamn	Fr. Nynäshamn	Fr. Nynäshamn	Fr. Nynäshamn	Fr. Nynäshamn	Fr. Nynäshamn	Fr. Nynäshamn	Fr. Nynäshamn
Fr. Nynäshamn	600	609	837	1055	257	
Fr. Stockholm Central	728	834	928	941	1244	420	622	822	920	834	928	941	1244	420	622	822	920	920	920	

Bad- och Strandhotellen, Nynäshamn, rekommenderas.

1:sta klass hotell med härligt läge och fri utsikt öfver Östersjön.

Tåg på 1 timme afgår från Stockholms Central Hvardagar 4⁰⁰ e. m., Sön- o. Helgd. 10³³ f. m.,

Prospekt sändes på begäran.

STRÖMPARTERREN. (STOCKHOLM.)

FRUKOST 8—11, 12—3,

å la CARTESESERVERING HELA DAGEN.

Musik 1—5, 7—11. Sön- och Helgdagar 9,30—11, 1—5, 7—11.

Vördsamt Carl H. Eklund.

Fr. Stockholm 20 a	Söckendagar										Sön- och Helgdagar										Fred.	Bl. 45
	Fr. Stockholm 20 a	Fr. Stockholm 20 a	Fr. Stockholm 20 a	Fr. Stockholm 20 a	Fr. Stockholm 20 a	Fr. Stockholm 20 a	Fr. Stockholm 20 a	Fr. Stockholm 20 a	Fr. Stockholm 20 a	Fr. Stockholm 20 a	Fr. Stockholm 20 a	Fr. Stockholm 20 a	Fr. Stockholm 20 a	Fr. Stockholm 20 a	Fr. Stockholm 20 a	Fr. Stockholm 20 a	Fr. Stockholm 20 a	Fr. Stockholm 20 a				
Fr. Stockholm 20 a	1020	1020	802	1233	1233	1020	1020	802	1233	1233	722			
Fr. Stockholm 20 b	1208	1012	1012	731	731	1012	1012	731	731	1208	1208			

Fr. Valdemarsvik	Söckendagar										Sön- och Helgdagar										Fred.	Bl. 45
	Fr. Valdemarsvik	Fr. Valdemarsvik	Fr. Valdemarsvik	Fr. Valdemarsvik	Fr. Valdemarsvik	Fr. Valdemarsvik	Fr. Valdemarsvik	Fr. Valdemarsvik	Fr. Valdemarsvik	Fr. Valdemarsvik	Fr. Valdemarsvik	Fr. Valdemarsvik	Fr. Valdemarsvik	Fr. Valdemarsvik	Fr. Valdemarsvik	Fr. Valdemarsvik	Fr. Valdemarsvik	Fr. Valdemarsvik	Fr. Valdemarsvik			
Fr. Valdemarsvik	655	1125	...	620	...	740	1125	...	620	...	540			
Fr. Valdemarsvik	734	1149	...	633	...	804	1149	...	633	...	600			

ARVID NORDQUIST'S Handelsaktiebolag, Stockholm. Konserver, Specier etc. samt Säsongsvaror för middagar och fester. KATALOG sändes på begäran franco.

47. Oxelösund—Flen—Valskog—Kolbäck.

Table with columns for routes (Oxelösund-Flen, Flen-Valskog, Valskog-Kolbäck) and ticket prices for various stations like Oxelösund, Flen, Valskog, Kolbäck, etc.

Information regarding ticket prices, travel routes, and station names. Includes text about 'Tur- och returbiljetter' and 'Direkta personvagnar'.

Kolbäck—Valskog—Flen—Oxelösund.

Table with columns for routes (Kolbäck-Valskog, Valskog-Flen, Flen-Oxelösund) and ticket prices for various stations.

48. Mälardalens hamn—Nyby bruk (Torshälla)—Eskilstuna—Mariefred—Södertälje (Stockholm).

Table with columns for routes (Mälardalens hamn-Nyby bruk, Nyby bruk-Eskilstuna, etc.) and ticket prices.

(Stockholm) Södertälje—Mariefred—Eskilstuna—Nyby bruk (Torshälla)—Mälardalens hamn.

Table with columns for routes (Södertälje-Mariefred, Mariefred-Eskilstuna, etc.) and ticket prices.

48 b. Stålboga—Skeboqvarn.

Table with columns for routes (Stålboga-Skeboqvarn) and ticket prices.

Läggesta—Mariefred.

Table with columns for routes (Läggesta-Mariefred) and ticket prices.

Mariefred—Läggesta.

Table with columns for routes (Mariefred-Läggesta) and ticket prices.

Mälardalens hamn—Eskilstuna.

Table with columns for routes (Mälardalens hamn-Eskilstuna) and ticket prices.

Eskilstuna—Mälardalens hamn.

Table with columns for routes (Eskilstuna-Mälardalens hamn) and ticket prices.

Åkers styckebruk—Strängnäs.

Table with columns for routes (Åkers styckebruk-Strängnäs) and ticket prices.

Strängnäs—Åkers styckebruk.

Table with columns for routes (Strängnäs-Åkers styckebruk) and ticket prices.

Advertisement for 'TAPETTER' featuring a large logo and text: 'EDBLAD & SANDBERG TAPETAFFÄR 21 BIRGER JARLSGATAN (STUREPLAN) STOCKHOLM.'

50. Stockholm—Roslagens järnvägar, spårvidd 0,891.

Biljettpris enligt Zontaxa B, sid 6.

Direkta vagnar mellan Stockholms ö. och Norrtälje i nr 4/81, 10/75, 72/5 och 85/11; mellan Uppsala och Norrtälje i alla tåg.

Stockholm—Rimbo—Norrtälje.

Table with columns for stations (Fr. Stockholms ö., Stockholm, Danderyd, Enebyberg, Till Näsby, Fr. Österskär, Fr. Näsby, Till Vällentuna, Fr. Vällentuna, Malmby, Lindholmen, Frösunda, Elskogen, Käresta, Sparren, Rö, Till Rimbo, Fr. Häfverösund, Uppsala) and rows for different train services with fares.

Norrtälje—Rimbo—Stockholm.

Table with columns for stations (Fr. Norrtälje, Malsta, Syninge, Finsta, Till Rimbo, Till Uppsala, Häfverösund, Fr. Rimbo, Rö, Sparren, Käresta, Elskogen, Frösunda, Lindholmen, Malmby, Till Vällentuna, Fr. Vällentuna, Taby, Till Näsby, Till Österskär, Fr. Näsby, Enebyberg, Danderyd, Stockholm, Till Stockh.) and rows for different train services with fares.

Stockholm—Rimbo—Häfverösund.

Table with columns for stations (Fr. Stockholms ö., Till Rimbo, Fr. Uppsala, Norrtälje, Fr. Rimbo, Nydal, Sättraby, Erken, Edsbro, Ununge, Skebobruk, Edebo, Till Häfverösund) and rows for different train services with fares.

Häfverösund—Rimbo—Stockholm.

Table with columns for stations (Fr. Häfverösund, Edebo, Skebobruk, Ununge, Edsbro, Erken, Sättraby, Nydal, Till Rimbo, Till Norrtälje, Uppsala, Fr. Rimbo, Till Stockh.) and rows for different train services with fares.

Lokaltåg till och från Danderyd och Stocksund se tab. 41. Obs! Tågen till och från Taby och Vällentuna äfvens. tåg. nr 1, 3, 8 o. 12 medföra endast III kl. vagnar. Viggbyholm Skd. Omstigning i Taby till tåg nr 35 för resande till Näsby, Enebyberg, Danderyd och Stocksund.

Stockholm—Rimbo—Uppsala.

Table with columns for stations (Fr. Stockholms ö., Till Rimbo, Fr. Häfverösund, Norrtälje, Fr. Rimbo, Ekebyholm, Rånäs, Råda, Till Knutby, Fr. Knutby, Kärfven, Faringe, Almunge, Länna, Marielund, Gunsta, Bårby, Skjölsta, Arsta, Till Uppsala, Till Gäfve, Sala, Stockholms c.) and rows for different train services with fares.

Uppsala—Rimbo—Stockholm.

Table with columns for stations (Fr. Stockholms ö., Sala, Gäfve, Fr. Uppsala, Arsta, Skjölsta, Bårby, Gunsta, Marielund, Länna, Almunge, Faringe, Kärfven, Till Knutby, Fr. Knutby, Råda, Rånäs, Ekebyholm, Till Rimbo, Till Norrtälje, Häfverösund, Fr. Rimbo, Till Stockholms ö.) and rows for different train services with fares.

ROYAL ARMY & NAVY CIGARETTES advertisement with an illustration of a soldier and a sailor.

Stockholm—Näsby—Österskär.

Table with columns for stations (Fr. Stockh. ö., Stocksund, Danderyd, Enebyberg, Till Näsby, Fr. Häfverösund, Uppsala, Norrtälje, Fr. Näsby, Viggbyholm, Rydbo, Runö, Åkersberga, Till Österskär) and rows for different train services with fares.

Österskär—Näsby—Stockholm.

Table with columns for stations (Fr. Österskär, Åkersberga, Runö, Rydbo, Näsby, Viggbyholm, Till Näsby, Till Norrtälje, Uppsala, Häfverösund, Fr. Näsby, Enebyberg, Danderyd, Stockholm, Till Stockh.) and rows for different train services with fares.

Obs! Tågen till och från Länna medföra endast III kl. vagnar.

Djursholmsbanans tidtabell, se tab. 41, sid. 22.

STRANDHOTELLET, NORRTÄLJE.

Förstklassiga rum med elektrisk belysning. — 1:sta och 2:dra klass restaurant. — Godt bord. — Större och mindre uppackningsrum. — Härligt läge vid hamnen. Vördsamt Jötta Atterberg.

51. Ockelbo—Gäfle—Uppsala.

Biljettpris enligt zontaxa B sid. 6.

Uppsala—Gäfle—Ockelbo.

Table with columns for stations (Fr. Östersund, Svandsvall, Ånge, Hudiksvall, Söderhamn, Bollnäs, Gäfle—Ockelbo järnv., Ockelbo, Kolforsen, Råhällan, Oslättfors, Brännsågen, Åbyggeby, Forsby, Strömsbro, Till Gäfle c., Till Falun, Rättvik, Sala, Till Gäfle s., Uppsala—Gäfle j., Sala, Rättvik, Falun) and rows for different train services with fares.

Älfkarleby vattenfall advertisement with an illustration of a waterfall and text describing the location and accessibility.

Table with columns for stations (Fr. Stockholm c., Uppsala—Gäfle järnv., Fr. Uppsala, Gamla Uppsala, Storvreta, Vattholma, Skyttorp, Knypplan, Till Örbyhus, Fr. Örbyhus, Tobo, Till Tierp, Fr. Tierp, Till Örrskog, Fr. Örrskog, Mehele Obs. Ann. 2, Marna, Älfkarleby, Bodarne, Skutskär, Harnäs, Ytterharnäs, Furuvik, Knäpperåsen, Till Gäfle s., Fr. Gäfle s., Till Gäfle c., Till Falun, Rättvik, Sala) and rows for different train services with fares.

snabb och bekväm förbindelse via Gäfle; restaurangvagn Uppsala—Gäfle; direkta II o. III klassens vagnar Stockholm—Rättvik och tvärtom.

Gäfle södra—Bomhus.

Table with columns for stations (Fr. Gäfle södra, Kristinelund, Till Bomhus) and rows for different train services with fares.

Söderfors—Örrskog.

Table with columns for stations (Fr. Söderfors, Till Örrskog) and rows for different train services with fares.

Dannemora—Örbyhus.

Table with columns for stations (Fr. Dannemora, Till Örbyhus) and rows for different train services with fares.

Tåg 1 går den 23 december 1910, 13 o. 15 april 1911. Tåg 2 går den 23 och 24 december 1910, 13 o. 15 april 1911. Tåg 3 går den 23 december 1910, 13 o. 15 april 1911.

Örbyhus—Dannemora.

Table with columns for stations (Fr. Örbyhus, Till Dannemora, Till Hargshamn) and rows for different train services with fares.

1) Direkta II och III klassensvagnar i tågen nr 2 och 3: Stockholm—Rättvik; i tågen nr 1, 2, 3 och 4: Stockholm—Gäfle.

2) Vid Mehele göres uppehåll: af tåg nr 1 för resande till eller via Uppsala samt Tierps torgdagar äfven för resande till Tierp; af tåg nr 4 för resande från eller via Uppsala.

Stockholm—Dalarna.

Table with columns for stations (Fr. Stockholm, Sala, Rättvik, Falun, Gäfle, Ockelbo, Örbyhus, Dannemora, Bomhus, Söderfors, Örrskog, Uppsala, Gäfle, Ockelbo, Örbyhus, Dannemora, Bomhus, Söderfors, Örrskog, Uppsala, Gäfle, Ockelbo, Örbyhus, Dannemora, Bomhus, Söderfors, Örrskog) and rows for different train services with fares.

SV. KOMM. den 8 Oktober 1910.

53. Krylbo-Kärgr. Kärgrufvan-Krylbo.

Biljettpris zontaxa C sid. 6.

Table with columns for routes (Fr. Gefle 55, 7, Stockholm 7, Krylbo-Norberg järnv., etc.) and prices.

54. Hargshamn-Dannemora. Dannemora-Hargshamn.

Biljettpris per km.: enkel resa 7,5 öre i II o. 5 öre i III kl. Tur o. retur (14 dagar) 50 % mer. I samtrafik taxa B sid. 6.

Table with columns for routes (Dannemora-Hargshamn, Hargshamn, Gimo, Knaby, Österby, etc.) and prices.

55 b. Mora Noret-Älfaldalen.

Table with columns for routes (Fr. Mora Noret, Till Mora, Till Kristinehamn 32, etc.) and prices.

55. Gäfle-Falun-Orsa.

Large table with multiple columns for routes (Fr. Ockelbo 51, Stockholm 7, Upsala 51, Gäfle-Dala järnv., etc.) and prices.

Orsa-Falun-Gäfle.

Large table with multiple columns for routes (Fr. Sveg 57, Bollnäs 58, Gäfle-Dala järnv., etc.) and prices.

Älfaldalen-Mora Noret.

Table with columns for routes (Fr. Älfaldalen, Gäshvarf, Blyberg, etc.) and prices.

56. Falun-Björbo.

Table with columns for routes (Fr. Gäfle 55, Orsa 55, Falun, etc.) and prices.

Björbo-Falun.

Table with columns for routes (Fr. Ludvika 36, Vansbo 36, Falun, etc.) and prices.

Afgiften å G. D. J. för resgodsförsvikt utgår med 10 öre för hvarje begynnande öfvervikt af 10 Kg. och påberörd zongrupp om 8 zoner.

57. Sveg-Orsa.

Table with columns for routes (Fr. Sveg, Orsa, etc.) and prices.

Orsa-Sveg.

Table with columns for routes (Fr. Östersund 58, 7, Sundsvall 58, 11, etc.) and prices.

58. Bollnäs (Lobonäs-Voxna)-Orsa.

Table with columns for routes (Fr. Orsa, Stokkora, Kallholn, etc.) and prices.

60. Annefors-Hörken.

Table with columns for routes (Fr. Annefors, Fredriksberg, etc.) and prices.

Hörken-Annefors.

Table with columns for routes (Fr. Falun 61, Käl 61, Hörken, etc.) and prices.

Orsa (Voxna-Lobonäs)-Bollnäs.

Table with columns for routes (Fr. Voxna, Njupa, Löfriset, etc.) and prices.

59. Götteborg-Säro.

Table with columns for routes (Fr. S:s Götteborg, Frömdaborg, etc.) and dates.

Säro-Götteborg.

Table with columns for routes (Fr. Säro, Munkeskullen, etc.) and dates.

Götteborg-Säro.

Table with columns for routes (Fr. Säro, Munkeskullen, etc.) and dates.

61. Falun—Göteborg. (Biljettpris zontaxa B, sid. 6.) Göteborg—Falun.

Km.	Bergslagens järnv., spår. 1, 435.	Bt. 31	St. 1	Bt. 27	St. 3	St. 33	St. 25	St. 38	St. 12	Bt. 45	St. 2	St. 8	St. 42	Bt. 48	St. 6	St. 10	St. 11	St. 12
8	Fr. Falun	715	1015	1215	1415	1615	1815	2015	2215	2415	2615	2815	3015	3215	3415	3615	3815	4015
14	Hinsnaret	735	1035	1235	1435	1635	1835	2035	2235	2435	2635	2835	3035	3235	3435	3635	3835	4035
17	Ornäs	748	1048	1248	1448	1648	1848	2048	2248	2448	2648	2848	3048	3248	3448	3648	3848	4048
22	Domnarvet	803	1043	108	333	614	758	803	915	1015	1115	1215	1315	1415	1515	1615	1715	1815
28	Till Borlänge	808	1047	108	337	620	803	848	960	1060	1160	1260	1360	1460	1560	1660	1760	1860
... (Remaining rows follow a similar pattern with various station names and times) ...																		

62. Insjön—Borlänge—Krylbo.

Ångbåtsförbindelse fr. Leksand t. Insjön i anslutning med St. 11 dagligen hela vintern då istörhållandena så medgifva.

Km.	Siljans järnväg spår. 1, 435.	Bt. 13	St. 11	Bt. 13	St. 11
17	Fr. Insjön	555	1220	1220	1220
70	Gagnet	626	1287	1287	1287
26	Djurås	642	1245	1245	1245
30	Djurnå	712	102	102	102
30	Till Repbäcken	725	109	109	109
... (Remaining rows follow) ...					

Krylbo—Borlänge—Insjön.

Km.	Södra Dalarnes järnv., spår. 1, 435.	Pl. 4	St. 2	St. 6	Bt. 6
4	Fr. Krylbo	555	600	138	500
23	Hedemora	630	740	214	604
30	Vikmanshyttan	647	815	229	625
37	Till Kullsveden	700	836	240	645
... (Remaining rows follow) ...					

63. Lilla Edet—Alfhem.

Km.	Lodöse-Lilla Edets järnv., spår. 1, 435.	Bt. 51	Bt. 53	Bt. 55	Bt. 57	Bt. 59
5	Fr. Lilla Edet	700	940	320	500	810
8	Göta	709	958	328	508	818
8	Tunga-Torp	722	1015	341	518	831
10	Eckerna	734	1030	353	528	843
15	Till Alfhem	741	1037	400	535	850
... (Remaining rows follow) ...						

Alfhem—Lilla Edet.

Km.	Lodöse-Lilla Edets järnv., spår. 1, 435.	Bt. 51	Bt. 54	Bt. 56	Bt. 58	Bt. 60
5	Fr. Alfhem	845	1210	415	630	900
5	Lödböe	852	1225	421	638	908
7	Göta	902	1245	429	649	919
7	Tunga-Torp	913	112	439	703	933
7	Till Lilla Edet	920	120	446	710	940
... (Remaining rows follow) ...						

GÖTEBORGS HANDELS- OCH SJÖFARTSTIDNING finnes hos tåguden och i kiosken vid de större stationerna.

Biljettpris enligt zontaxa B sid. 6. Sön- o. helgd. tar o. retur 1 1/2 biljett. Biljettpris för Södra Dalarnes järnväg taxa I (a) sid. 6. Sön- o. helgd. tar o. retur 1 1/2 biljett. Biljettpris för Siljans järnväg taxa B sid. 6. Sön- o. helgd. tar o. retur 1 1/2 biljett. Biljettpris för Södra Dalarnes järnväg taxa I (a) sid. 6. Sön- o. helgd. tar o. retur 1 1/2 biljett. Biljettpris för Siljans järnväg taxa B sid. 6. Sön- o. helgd. tar o. retur 1 1/2 biljett. Biljettpris för Södra Dalarnes järnväg taxa I (a) sid. 6. Sön- o. helgd. tar o. retur 1 1/2 biljett. Biljettpris för Siljans järnväg taxa B sid. 6. Sön- o. helgd. tar o. retur 1 1/2 biljett.

Restaurangvagn medföljer i tåg i Huset Stockholm—Lindvika—Åmål i tåg 2 samt i tåg 37. Kristianskolan—Köpenhamn o. Hamburg i tåg 42; Köpenhamn o. Malmö—Kristianskolan i tåg 43. Direkt trafik till Stockholm—Lindvika—Åmål i tåg 2 samt i tåg 37. Kristianskolan—Köpenhamn o. Hamburg i tåg 42; Köpenhamn o. Malmö—Kristianskolan i tåg 43.

64. Örebro-Finspong-Norrköping. Table with columns for station names, distances, and fares. Includes stations like Örebro, Finspong, and Norrköping.

67. Tidaholm-Stenstorp. Table with columns for station names, distances, and fares. Includes stations like Tidaholm, Stenstorp, and Hjo.

68. Tidaholm-Vartofta-Åsarp. Table with columns for station names, distances, and fares. Includes stations like Tidaholm, Vartofta, and Åsarp.

69. Linköping-Kisa-Hultsfred. Table with columns for station names, distances, and fares. Includes stations like Linköping, Kisa, and Hultsfred.

65. Norsholm-Västervik-Hultsfred. Table with columns for station names, distances, and fares. Includes stations like Norsholm, Västervik, and Hultsfred.

65b. Spängens-Vimmerby. Table with columns for station names, distances, and fares. Includes stations like Spängens and Vimmerby.

66. Hjo-Stenstorp. Table with columns for station names, distances, and fares. Includes stations like Hjo, Stenstorp, and Tidaholm.

69b. Atvidaberg-Bjärke. Table with columns for station names, distances, and fares. Includes stations like Atvidaberg and Bjärke.

66. Hjo-Stenstorp. Table with columns for station names, distances, and fares. Includes stations like Hjo, Stenstorp, and Tidaholm.

66b. Atvidaberg-Bjärke. Table with columns for station names, distances, and fares. Includes stations like Atvidaberg and Bjärke.

66. Hjo-Stenstorp. Table with columns for station names, distances, and fares. Includes stations like Hjo, Stenstorp, and Tidaholm.

66b. Atvidaberg-Bjärke. Table with columns for station names, distances, and fares. Includes stations like Atvidaberg and Bjärke.

66. Hjo-Stenstorp. Table with columns for station names, distances, and fares. Includes stations like Hjo, Stenstorp, and Tidaholm.

66b. Atvidaberg-Bjärke. Table with columns for station names, distances, and fares. Includes stations like Atvidaberg and Bjärke.

66. Hjo-Stenstorp. Table with columns for station names, distances, and fares. Includes stations like Hjo, Stenstorp, and Tidaholm.

66b. Atvidaberg-Bjärke. Table with columns for station names, distances, and fares. Includes stations like Atvidaberg and Bjärke.

78. Lidköping-Skara-Stenstorp.

Table with columns for routes (Fr. Forshem 74, Lidköping-Skara-Stenstorp, Fr. Lidköping, etc.), distances (Km.), and fares (Biljettpris). Includes sub-sections for Skövde-Lidköping and Skövde-Lidköping.

80. Göteborg-Borås-Alfvesta.

Table with columns for routes (Fr. B. Göteborg, Almédal, Mjölby, etc.), distances (Km.), and fares (Biljettpris). Includes sub-sections for Borås-Alfvesta and Alfvesta-Borås.

Alfvesta-Borås-Göteborg.

Table with columns for routes (Fr. Stockholm 20, Malmö 20, etc.), distances (Km.), and fares (Biljettpis). Includes sub-sections for Göteborg-Borås and Borås-Alfvesta.

Stenstorp-Skara-Lidköping.

Table with columns for routes (Fr. Stockholm 21 a, Göteborg 21 b, etc.), distances (Km.), and fares (Biljettpis).

Hillared-Svenljunga-Axelfors.

Table with columns for routes (Fr. Hillared, Axelfors, etc.), distances (Km.), and fares (Biljettpis).

Axelfors-Svenljunga-Hillared.

Table with columns for routes (Fr. Axelfors, Svenljunga, Hillared, etc.), distances (Km.), and fares (Biljettpis).

78 b. Skara-Timmersdala.

Table with columns for routes (Fr. Skövde 79, Skara-Timmersdala, etc.), distances (Km.), and fares (Biljettpis).

82. Herrljunga-Borås-Varberg.

Table with columns for routes (Fr. Stockholm 21 a, Herrljunga, etc.), distances (Km.), and fares (Biljettpis).

Varberg-Borås-Herrljunga.

Table with columns for routes (Fr. Malmö 147, 148, Herrljunga, etc.), distances (Km.), and fares (Biljettpis).

Timmersdala-Skara.

Table with columns for routes (Fr. Timmersdala, Skara, etc.), distances (Km.), and fares (Biljettpis).

83. Kolmården-Virå.

Table with columns for routes (Fr. Kolmården, Virå, etc.), distances (Km.), and fares (Biljettpis).

Virå-Kolmården.

Table with columns for routes (Fr. Virå, Kolmården, etc.), distances (Km.), and fares (Biljettpis).

79. Skövde-Axvall.

Table with columns for routes (Fr. Stockholm 21 a, Skövde, etc.), distances (Km.), and fares (Biljettpis).

Axvall-Skövde.

Table with columns for routes (Fr. Göteborg 77, Axvall, etc.), distances (Km.), and fares (Biljettpis).

84. Uddevalla-Vänerns-Herrljunga. Table with columns for station names and ticket prices for various routes.

Herrljunga-Vänerns-Uddevalla. Table with columns for station names and ticket prices for various routes.

86. Uddevalla-Bångtsfors. Table with columns for station names and ticket prices for various routes.

87. Strömstad-Göteborg. Table with columns for station names and ticket prices for various routes.

Göteborg-Strömstad. Table with columns for station names and ticket prices for various routes.

Bångtsfors-Uddevalla. Table with columns for station names and ticket prices for various routes.

89. Kornsjö-Mellerud. Table with columns for station names and ticket prices for various routes.

Mellerud-Kornsjö. Table with columns for station names and ticket prices for various routes.

Hötel Royal, UDDEVALLA. Advertisement for a hotel with details on location and services.

91. Falkenberg-Limmared. Table with columns for station names and ticket prices for various routes.

Limmared-Falkenberg. Table with columns for station names and ticket prices for various routes.

92. Jönköpings Ö-Vireda. Table with columns for station names and ticket prices for various routes.

93. Falköping-Ranten-Landeryd. Table with columns for station names and fares.

Landeryd-Falköping-Ranten. Table with columns for station names and fares.

95. Nässjö-Halmstad. Table with columns for station names and fares.

Halmstad-Nässjö. Table with columns for station names and fares.

94. Säfsjö-Hvetlanda-Målilla. Table with columns for station names and fares.



så vand Eder till Svenska Tidningsagenturen STOCKHOLM RIKS. 8165. VASAGATAN 5

96. Jönköpings Hamn-Vaggeryd. Table with columns for station names and fares.

Vaggeryd-Jönköpings Hamn. Table with columns for station names and fares.

Målilla-Hvetlanda-Säfsjö. Table with columns for station names and fares.



97. Smålands Anneberg-Ormaryd. Table with columns for station names and fares.

Ormaryd-Smålands Anneberg. Table with columns for station names and fares.

99. Oskarshamn-Ruda. Table with columns for station names and fares.

98. Nässjö-Oskarshamn. Table with columns for station names and fares.

Oskarshamn-Nässjö. Table with columns for station names and fares.

A.-B. Nordiska Kompaniet Sveriges största specialaffär Stockholm.

108. Emmaboda-Kalmar. I samtrafik utom med tab. 109 tillämpas taxa B sid. 6. Biljettpris Enkel Tur- o. ret. Sönd.-bilj. I III I III I III

109. Nybro-Säfsjöström. I samtrafik utom med tab. 108 tillämpas taxa B sid. 6. Biljettpris Enkel Tur- o. ret. Sönd.-bilj. I III I III I III

110. Målerås-Lessebo. I samtrafik utom med tab. 108 tillämpas taxa B sid. 6. Biljettpris Enkel Tur- o. ret. Sönd.-bilj. I III I III I III

112. Kalmar-Torsås. I samtrafik utom med tab. 109 tillämpas taxa B sid. 6. Biljettpris Enkel Tur- o. ret. Sönd.-bilj. I III I III I III

Torsås-Kalmar. I samtrafik utom med tab. 109 tillämpas taxa B sid. 6. Biljettpris Enkel Tur- o. ret. Sönd.-bilj. I III I III I III

113. Bergqvara-Torsås-Karlskrona. Km. Östra Blekinge j., spårv. 1,067. Biljettpris Enkel Tur- o. ret. Sönd.-bilj. I III I III I III

114, 116. Karlshamn-Vislanda-Bolmen-Halmstad. Km. Karlshamn-Vislanda-Bolmens j., spårv. 1,067. Biljettpris Enkel Tur- o. ret. Sönd.-bilj. I III I III I III

117. Eringsboda-Nättraby hamn. Km. Nättraby-Alnaryd-Eringsboda järnväg, spårvid 0,600. Biljettpris Enkel Tur- o. ret. Sönd.-bilj. I III I III I III

118. Ljungbyholm-Päryd. Km. Ljungbyholm-Karlskrona j., spårv. 0,891. Biljettpris Enkel Tur- o. ret. Sönd.-bilj. I III I III I III

Karlskrona-Torsås-Bergqvara. Km. Blekinges kust., spårv. 1,067. Biljettpris Enkel Tur- o. ret. Sönd.-bilj. I III I III I III

Halmstad-Bolmen-Vislanda-Karlshamn. Km. Halmstad-Bolmens j., spårv. 1,067. Biljettpris Enkel Tur- o. ret. Sönd.-bilj. I III I III I III

Nättraby hamn-Eringsboda. Km. Nättraby-Alnaryd-Eringsboda järnväg, spårvid 0,600. Biljettpris Enkel Tur- o. ret. Sönd.-bilj. I III I III I III

Päryd-Ljungbyholm. Km. Ljungbyholm-Karlskrona j., spårv. 0,891. Biljettpris Enkel Tur- o. ret. Sönd.-bilj. I III I III I III

A.-B. Nordiska Kompaniet. Importerad FINSK CIGARETT. Stockholm. Kaima

119. Karlskrona-Kristianstad.

Table with multiple columns showing train routes, stations, and ticket prices for the Karlskrona-Kristianstad line. Includes sub-sections for 'Biljettpreis i lokaltrafik' and 'Biljettpreis i samtrafik'.

Kristianstad-Karlskrona.

Table with multiple columns showing train routes, stations, and ticket prices for the Kristianstad-Karlskrona line. Includes sub-sections for 'Biljettpreis i lokaltrafik' and 'Biljettpreis i samtrafik'.

Sandbäck-Olofström. Table showing routes and ticket prices between Sandbäck and Olofström.

Olofström-Sandbäck. Table showing routes and ticket prices between Olofström and Sandbäck.

Ronneby-Ronneby redd. Table showing routes and ticket prices between Ronneby and Ronneby redd.

Jultåg. Den 23 och 24 December går extra persontåg... Text describing the Christmas train schedule and routes.

123. Kristianstad-Älmhult.

Table showing train routes and ticket prices for the Kristianstad-Älmhult line.

Älmhult-Kristianstad.

Table showing train routes and ticket prices for the Älmhult-Kristianstad line.

126. Hör-Hörby.

Table showing train routes and ticket prices for the Hör-Hörby line.

124. Kristianstad-Hessleholm.

Table showing train routes and ticket prices for the Kristianstad-Hessleholm line.

Hessleholm-Kristianstad.

Table showing train routes and ticket prices for the Hessleholm-Kristianstad line.

125. Kristianstad-Åhus hamn.

Table showing train routes and ticket prices for the Kristianstad-Åhus hamn line.

Åhus hamn-Kristianstad.

Table showing train routes and ticket prices for the Åhus hamn-Kristianstad line.

A.B. Nordiska Kompaniet Sveriges största specialaffär Stockholm. ROYAL ARMY & NAVY CIGARETTES. Advertisement for Nordiska Kompaniet and Royal Army & Navy Cigarettes.

127. Kristianstad (Långebro)—Eslöf.

Table with columns for station names (Fr. Kalmar via Torsås, Karlskrona 119, Ronneby 119, etc.) and fare amounts.

Genomgående vagnar Malmö-Långebro i N:o 51 o. 56. Restaurationsvagn i N:o 52, 53, 54, 55, 56. Kristianstad-Malmö. Genomgående vagnar Malmö-Långebro i N:o 51 o. 56. Restaurationsvagn i N:o 52, 53, 54, 55, 56.

Eslöf—Kristianstad (Långebro).

Table with columns for station names (Fr. Köpenhamn, Ångfärja Osterbro, Köpenhamn Frihamnen, etc.) and fare amounts.

Biljettpris per km.: Enkel resa 3.5 öre i III kl. Tur o. retur (14 dagar) 7 öre i III kl.

133. Ystad—Skifarp.

Table with columns for station names (Fr. Simrishamn 154, 132) and fare amounts.

Skifarp—Ystad.

Table with columns for station names (Fr. Trelleborg N. 158) and fare amounts.

134. Ystad—Eslöf.

Table with columns for station names (Fr. Ystad, Köpingebro, Skenstorp, etc.) and fare amounts.

Eslöf—Ystad.

Table with columns for station names (Fr. Stockholm C. 20a, Landskrona 137, Helsingborg C. 137) and fare amounts.

128. Tollarp—Åhus.

Table with columns for station names (Fr. Malmö 20, 127) and fare amounts.

Biljettpris enligt kontaxa H sid. 6. Genomgående zonberäkning med tab. 157, 130.

Åhus—Tollarp.

Table with columns for station names (Fr. Åhus, Ripo, Härnestad, etc.) and fare amounts.

Biljettpris per km.: Enkel resa 6 öre i I o. 3.5 öre i III kl. Tur o. retur (14 dagar) 10.5 öre i I o. 7 öre i III kl. I samtrafik taxa B sid. 6.

129. Hästveda—Långebro (Kristianst.)—Brösarp.

Table with columns for station names (Fr. Stockholm 20, Åmnhult 20) and fare amounts.

Biljettpris enligt kontaxa H sid. 6. Genomgående zonberäkning med tab. 157, 128. D:o. Genomgående vagnar Hästveda—Ystad i N:o 59, 60, 61, 62, 63, 64. Långebro (Kristianstad)—Ystad i N:o 59, 60, 61, 62, 63, 64.

Brösarp—Långebro (Kristianstad)—Hästveda.

Table with columns for station names (Fr. Brösarp, Maglehem, Oiseröd, etc.) and fare amounts.

Biljettpris per km.: Enkel resa 6 öre i I o. 3.5 öre i III kl. Tur o. retur (14 dagar) 10.5 öre i I o. 7 öre i III kl. I samtrafik taxa B sid. 6.

Omnibus. Fr. Långebro Till Kristianstad.

Table with columns for station names and fare amounts.

Fr. Kristianstad Till Långebro.

Table with columns for station names and fare amounts.

131. Ystad—Brösarp.

Table with columns for station names (Fr. Malmö V. 135, Trelleborg N. 158, 133) and fare amounts.

Biljettpris per km.: Enkel resa 6 öre i I o. 3.5 öre i III kl. Tur o. retur (14 dagar) 10.5 öre i I o. 7 öre i III kl. I samtrafik taxa B sid. 6. Genomgående vagnar Ystad—Långebro (Kristianstad) i N:o 41/54 o. 43/56.

Brösarp—Ystad.

Table with columns for station names (Fr. Brösarp, Raftundabro, Hvitaby, etc.) and fare amounts.

Biljettpris per km.: Enkel resa 6 öre i I o. 3.5 öre i III kl. Tur o. retur (14 dagar) 10.5 öre i I o. 7 öre i III kl.

132. Ystad—Gärnsnäs—S:t Olof.

Table with columns for station names (Fr. Malmö V. 135) and fare amounts.

Biljettpris per km.: Enkel resa 6 öre i I o. 3.5 öre i III kl. Tur o. retur (14 dagar) 10.5 öre i I o. 7 öre i III kl. I samtrafik taxa B sid. 6. Ann. Med tåg N:o 28 förbindelse med Malmö—Ystads tåg N:o 8 till Malmö, Köpenhamn, Trelleborg och Berlin.

S:t Olof—Gärnsnäs—Ystad.

Table with columns for station names (Fr. Långebro (Kristianstad) 129) and fare amounts.

Biljettpris per km.: Enkel resa 6 öre i I o. 3.5 öre i III kl. Tur o. retur (14 dagar) 10.5 öre i I o. 7 öre i III kl.

135. Malmö—Ystad.

Table with columns for station names (Fr. Stockholm, Göteborg, Malmö—Ystads j., etc.) and fare amounts.

Ystad—Malmö.

Table with columns for station names (Fr. Ystad, Charlottenlund, Marsvinsholm, etc.) and fare amounts.

Ann. Tåg n:o 9 och 10 gå alla dagar t. o. m. den 18 december 1910, därefter endast söckendagar.

136. Östratorp-Börninge. Table with columns for station names, departure times, and arrival times. Includes stations like Fr. Östratorp, Aspö, Till Klags torp, Till Trelleborg N. 150, Fr. Klagstorp, Jordberga, Hönsinge, Anderslöf, Ståfvesjö, Grönalunda Tivol, Därfvelstorp, Till Börninge, Till Ystad 135, Malmö V. 135.

Börninge-Östratorp. Table with columns for station names, departure times, and arrival times. Includes stations like Fr. Malmö V. 135, Ystad 135, Fr. Börninge, Därfvelstorp, Grönalunda Tivol, Ståfvesjö, Anderslöf, Hönsinge, Jordberga, Till Klagstorp, Fr. Trelleborg N. 150, Fr. Klagstorp, Aspö, Till Östratorp.

Elegantaste och finaste utförda förstoringar af fotografier erhållas i storlek 24x30 cm. Kr. 4, 35x43 cm. Kr. 7, 40x50 cm. Kr. 10, 50x60 cm. Kr. 12. OBS! Nyhet! Brepresrar utföres efter insänd fotografi (i Kristallglas) till Kr. 2: 50 pr st. Agenter antagas å alla platser. Atelier Nyquist & Co, Dalagatan 78 B, stockholm.

137. Hälsingborg och Landskrona-Eslöf. Table with columns for station names, departure times, and arrival times. Includes stations like Fr. Kristiania, Göteborg B:s 148, Angelholm 148, Höganas Ö. 150, Fr. Köpenh. Nordb., Österbro, Hälsingör Angf.a., Till Hälsingborg, Landskr. o. Hälsingb. j. spårvidd 1.435, Fr. Hälsingborg C., Ramlösa, Raus, Gantofta, Vallåkra, Tågarp, Till Billeberga, Fr. Billeberga, Asmundtorp, Till Landskrona, Fr. Landskrona, Asmundtorp, Till Billeberga, Fr. Billeberga, Till Teckomatorp, Till Lund 147, 145, Malmö 147, Fr. Göteborg 147, Angelholm 147, Fr. Teckomatorp, Marieholm, Trolleås, Till Eslöf, Till Ystad 134, Kristianstad 127, Karlskrona 127, 119, Stockholm 20.

Eslöf-Landskrona och Hälsingborg. Table with columns for station names, departure times, and arrival times. Includes stations like Fr. Stockholm 20, Karlskrona 119, 127, Kristianstad 127, Ystad 134, Landskr. o. Hälsingb. j. spårvidd 1.435, Fr. Eslöf, Trolleås, Marieholm, Till Teckomatorp, Till Angelholm 147, Göteborg 147, Fr. Lund 145, 147, Malmö 147, Fr. Teckomatorp, Till Billeberga, Fr. Billeberga, Asmundtorp, Till Landskrona, Fr. Landskrona, Asmundtorp, Till Billeberga, Fr. Billeberga, Tågarp, Vallåkra, Gantofta, Raus, Ramlösa, Till Hälsingborg C., Fr. Hälsingb. Angf.a., Till Hälsingör, Köpenh. Nordb., Österbro, Till Höganas Ö. 150, Angelholm 148, Göteborg B:s 148, Kristiania Ö.

Blandadt tåg biljettspris per km.: Enkel resa 5.25 öre i II o. 3.5 öre i III kl. I samdränk taxa B sid. 6. p betyder att tåget stannar för uppiggande af resande fr. stationer bortom Teckomatorp. * Sönd- och Helgdagar 296. † Sönd- och Helgdagar 700. ‡ Sönd- och Helgdagar 730. § Sönd- och Helgdagar 740. ¶ Sönd- och Helgdagar 750. †† Sönd- och Helgdagar 760. ‡‡ Sönd- och Helgdagar 770. §§ Sönd- och Helgdagar 780. ¶¶ Sönd- och Helgdagar 790. ††† Sönd- och Helgdagar 800. ‡‡‡ Sönd- och Helgdagar 810. §§§ Sönd- och Helgdagar 820. ¶¶¶ Sönd- och Helgdagar 830. †††† Sönd- och Helgdagar 840. ‡‡‡‡ Sönd- och Helgdagar 850. §§§§ Sönd- och Helgdagar 860. ¶¶¶¶ Sönd- och Helgdagar 870. ††††† Sönd- och Helgdagar 880. ‡‡‡‡‡ Sönd- och Helgdagar 890. §§§§§ Sönd- och Helgdagar 900. ¶¶¶¶¶ Sönd- och Helgdagar 910. †††††† Sönd- och Helgdagar 920. ‡‡‡‡‡‡ Sönd- och Helgdagar 930. §§§§§§ Sönd- och Helgdagar 940. ¶¶¶¶¶¶ Sönd- och Helgdagar 950. ††††††† Sönd- och Helgdagar 960. ‡‡‡‡‡‡‡ Sönd- och Helgdagar 970. §§§§§§§ Sönd- och Helgdagar 980. ¶¶¶¶¶¶¶ Sönd- och Helgdagar 990. †††††††† Sönd- och Helgdagar 1000.

139. Veinge-Markaryd-Hessleholm. Table with columns for station names, departure times, and arrival times. Includes stations like Fr. Göteborg B:s 148, Halmstad 148, Laholm 148, Markaryd-veinge järnv., spårvidd 1.435, Fr. Veinge, Skogaby, Knäred, Pultared, Majenfors, Råstorp, Till Markaryd, Till Ljungby 146, Fr. Ljungby 146, Fr. Markaryd, Emmaljunga, Vittsjö, Bjernum, Mala, Vankiva, Till Hessleholm, Till Kristianstad 124, Malmö 20.

Hessleholm-Markaryd-Veinge. Table with columns for station names, departure times, and arrival times. Includes stations like Fr. Malmö 20, Kristianstad 124, Hessleholm-Markaryd järnv., spårvidd 1.435, Fr. Hessleholm, Vankiva, Mala, Bjernum, Vittsjö, Emmaljunga, Till Ljungby 146, Fr. Ljungby 146, Fr. Markaryd, Råstorp, Majenfors, Pultared, Knäred, Skogaby, Till Veinge, Till Göteborg B:s 148, Halmstad 148, Laholm 148, O.o.L., S.o.H.

AKTIEBOLAGET NYA BLÅ HAND. KEMISK TVÄTT, FÄRGERI - STOCKHOLM - Filialer öfverallt i Stockholm. Image of a hand in a blue glove.

140. Klippan-Eslöf. Table with columns for station names, departure times, and arrival times. Includes stations like Fr. Hälsingborg C. 142, Hessleholm 142, Angelholm S.J. 144, Ostra Ljungby 144, Klippan-Eslöf järnv., spårvidd 1.435, Fr. Klippan, Till Ljungbyhed, Fr. Ljungbyhed, Skärälid, Röstänga, Till Billinge, Fr. Billinge, Trolleholm, Stabbarps gr., Till Eslöf, Till Landskrona 137, Kristianstad 127, Hälörby, Malmö 20, Ystad 134.

Eslöf-Klippan. Table with columns for station names, departure times, and arrival times. Includes stations like Fr. Ystad 134, Malmö 20, Kristianstad 127, Landskrona 137, Klippan-Eslöf järnv., spårvidd 1.435, Fr. Eslöf, Stabbarps gr., Trolleholm, Till Billinge, Fr. Billinge, Röstänga, Skärälid, Till Ljungbyhed, Fr. Ljungbyhed, Till Ostra Ljungby 144, Angelholm S.J. 144, Hessleholm 142, Hälsingborg C. 142.

Plats för Helsingborg-Råa-Ramlösa järnväg.

141. Hälsingborg-Råa-Ramlösa järnv. tidtab. 142. Hälsingborg-Hessleholms järnv. tidtab. se sid. 38. 143. Landskrona-Käflinge-Sjöbo. Table with columns for station names, departure times, and arrival times. Includes stations like Landskrona-Käflinge järnv., spårvidd 1.435, Fr. Landskrona, Häljarp, Saxtorp, Annelöf, Dösjöbro, Dagstorp, Till Käflinge, Till Malmö 147, Lund 145, Staffanstorp 145, Svedala 145, Trälleborg N. 145, Fr. Göteborg B:s 148, Halmstad 148, Angelholm 147, Hälsingborg C. 137, Landskrona-Käflinge-Sjöbo järnv., spårvidd 1.435, Fr. Käflinge, Rinneback, Krutnällan, Lilla Harrie, Till Örtofta, Fr. Stockholm 20, Hessleholm 20, Eslöf 20, Malmö 20, Lund 20, Fr. Örtofta, Hviderup, Gårdstunga, Flyinge, Holmby, Frosta-Hannarunda, Fr. Örtofta, Lilla Harrie, Krutnällan, Rinneback, Till Käflinge, Till Angelholm 147, Hälsingborg C. 137, Halmstad 148, Göteborg B:s 148, Fr. Trälleborg N. 145, Svedala 145, Staffanstorp 145, Lund 145, Malmö 147, Landskrona-Käflinge järnv., spårvidd 1.435, Fr. Käflinge, Dagstorp, Dösjöbro, Annelöf, Häljarp, Till Landskrona, Till Ystad 154, 131, Simrishamn 154.

Sjöbo-Käflinge-Landskrona. Table with columns for station names, departure times, and arrival times. Includes stations like Fr. Simrishamn 154, Ystad 131, 154, Landskrona-Käflinge-Sjöbo järnv., spårvidd 1.435, Fr. Sjöbo, Öved, Tapperöd, Till Harlösa, Till Lund S:a 153, Fr. Harlösa, Hunneberga, Frosta-Hannarunda, Holmby, Flyinge, Gårdstunga, Hviderup, Till Örtofta, Till Lund 20, Malmö 20, Eslöf 20, Hessleholm 20, Stockholm 20, Fr. Örtofta, Lilla Harrie, Krutnällan, Rinneback, Till Käflinge, Till Angelholm 147, Hälsingborg C. 137, Halmstad 148, Göteborg B:s 148, Fr. Trälleborg N. 145, Svedala 145, Staffanstorp 145, Lund 145, Malmö 147, Landskrona-Käflinge järnv., spårvidd 1.435, Fr. Käflinge, Dagstorp, Dösjöbro, Annelöf, Häljarp, Till Landskrona.

ROYAL ARMY & NAVY CIGARETTES. A-B. Nordiska Kompaniet Sveriges största specialaffär Stockholm. Image of two men in military uniforms smoking.

142. Hässeleholm-Hälsingborg.

Table 142: Hässeleholm-Hälsingborg. Includes routes to Stockholm, Jönköping, Malmö, and Kristianstad. Lists stations like Hässeleholm, Finja, Tyringe, and Klippan with corresponding fares.

143. Landskrona-Käflinge-Sjöbo järnv. tidtab. se föregående sida.

144. Ängelholm-Klippan.

Table 144: Ängelholm-Klippan. Lists routes to Halmstad, Malmö, and Kristianstad. Includes stations like Ängelholm, Munka Ljungby, and Klippan.

Klippan-Ängelholm.

Table 144 (continued): Klippan-Ängelholm. Lists routes to Stockholm, Kristianstad, and Ystad. Includes stations like Klippan, Strömsnäsbruk, and Ängelholm.

146. Värnamo-Åstorp-(Hälsingborg C.).

Table 146: Värnamo-Åstorp-(Hälsingborg C.). Lists routes to Stockholm, Näsby, and Åstorp. Includes stations like Värnamo, Åstorp, and Hälsingborg C.



OBS! Resande på Stockholm torde observera Dramatiska teaterns restaurants annons nr. 7.

145. Trälleborg-Lund-Käflinge.

Table 145: Trälleborg-Lund-Käflinge. Lists routes to Trälleborg, Lund, and Käflinge. Includes stations like Trälleborg, Lund, and Käflinge.

Käflinge-Lund-Trälleborg.

Table 145 (continued): Käflinge-Lund-Trälleborg. Lists routes to Göteborg, Halmstad, and Landskrona. Includes stations like Käflinge, Lund, and Trälleborg.

Billesholm-Bjuf.

Table 145 (continued): Billesholm-Bjuf. Lists routes to Billesholm and Bjuf. Includes stations like Billesholm and Bjuf.

Bjuf-Billesholm.

Table 145 (continued): Bjuf-Billesholm. Lists routes to Billesholm and Bjuf. Includes stations like Billesholm and Bjuf.

(Hälsingborg C.)-Åstorp-Värnamo.

Table 146 (continued): (Hälsingborg C.)-Åstorp-Värnamo. Lists routes to Berlin, Hamburg, and Värnamo. Includes stations like Hälsingborg C, Åstorp, and Värnamo.

147. Ängelholm—Hälsingborg.

Table with columns for stations (Fr. Göteborg B:s, Varberg, Halmstad, Klippan, Ängelholm, Vegeholm, Rögde, Till Kattarp, Till Höganäs Ö. 150, Till Höganäs Ö. 150, Fr. Kattarp, Odåkra, Gyhult, Till Hälsingborg F., Till Hälsingborg, Köpenhamn H. (Nordb.), Köpenhamn (Österbro), Hamburg, H., Berlin, Stett., Kiel) and rows for different train services (Statens järnv. spår, 1.435).

Hälsingborg—Ängelholm.

Table with columns for stations (Fr. Hamburg H., Kiel, Berlin, Stett., Hamburg, H., Köpenhamn (Österbro), Köpenhamn, H. (Nordb.), Hälsingborg) and rows for different train services (Statens järnv. spår, 1.435).

148. Göteborg—Malmö—Trälleborg (Sassnitz).

Large table with columns for stations (Fr. Stockholm 21, Kristiania Ö., Fredrikshald, Falun 61, Trollhättan 61, Göteborg B:s, Gärdå, Almedal, Füssenberg, Kärra, Källered, Lindome, Anneberg, Hede, Kungsbacka, Fjärås, Åsa, Frillesås, Backa, Åskloster, Till Varberg, Fr. Borås N. 82, Fr. Varberg, Himle, Tvååker, Långås, Lis, Till Falkenberg, Till Lammared 91, Fr. Lammared 91, Fr. Falkenberg, Skrea, Heberg, Slöinge, Getinge, Brännarp, Harplinge, Gullbrandstorp, Halmstad Norra, Till Halmstad, Till Vislanda 114, Fr. Näsåjö 95, Jönköpings h. 95,96, Vislanda 114, Fr. Halmstad, Trönninge, Eldsberga, Genevad, Till Veinge, Till Markaryd 139, Håsselholm 139, Fr. Håsselholm 139, Markaryd 139, Fr. Veinge, Laholm, Vallberga, Skottorp, Båstad, Grefvie, Försjöf, Barkåkra, Skelderviken, Till Ängelholm, Fr. Ängelholm, Spannar, Heagård, Till Ästorp, Till Håsselholm 142, Fr. Veinge, Genevad, Eldsberga, Trönninge, Till Halmstad, Till Vislanda 114, Jönköpings h. 95,96, Näsåjö 95, Fr. Vislanda 114, Fr. Halmstad, Halmstad Norra, Gullbrandstorp, Harplinge, Brännarp, Getinge, Heberg, Skrea, Till Falkenberg, Till Lammared 91, Fr. Lammared 91, Fr. Falkenberg, Lis, Långås, Tvååker, Himle, Till Varberg, Till Borås N. 82, Fr. Varberg, Åskloster, Backa, Frillesås, Åsa, Fjärås, Kungsbacka, Hede, Anneberg, Lindome, Källered, Kärra, Almedal, Gärdå, Till Göteborg B:s, Till Trälleborg N. 155, Till Sassnitz Hafen, Berlin, Stett., Rostock, Lybeck, Hamburg H., Köpenhamn, Fyhamn, Köpenhamn, Österbro, Köpenhamn, Hamn, Hamburg, H., Berlin, Stett., Kiel, Fr. Göteborg B:s, Kristiania Ö., Fredrikshald, Kristiania 21, Stockholm 21) and rows for different train services (Statens järnv. spår, 1.435).

(Sassnitz) Trälleborg—Malmö—Göteborg.

Table with columns for stations (Fr. Hamburg, H., Kiel, Berlin, Stett., Hamburg, H., Köpenhamn, Hamn, Köpenhamn, Österbro, Köpenhamn, Fyhamn, Fr. Hamburg, H., Lybeck, Rostock, Berlin, Stett., Sassnitz Hafen, Fr. Trälleborg N. 155, Till Malmö 155, Statens järnv. spår, 1.435, Fr. Malmö, Arlöf, Lomma, Önerup, Flädie, Ståfve, Furulund, Till Källinge, Till Landskrona 143, Fr. Trälleborg 145, Lund 145, Sjöbo 143, Fr. Källinge, Söderhvidinge, Norrhvidinge, Till Teckomatorp, Till Hälsingborg C. 137, Fr. Eslöf 137, Fr. Teckomatorp, Svalöf, Källstorp, Axelvold, Kägeröd, Böketofta, Till Billesholms gr., Fr. Landskrona 151, Fr. Billesholms gr., Norra Vram, Till Ästorp, Till Markaryd V. 145, Ljungeby 145, Högånäs övre 150, Fr. Håsselholm 142, Fr. Ästorp, Heagård, Spannar, Till Ängelholm, Fr. Ängelholm, Skelderviken, Barkåkra, Försjöf, Grefvie, Båstad, Skottorp, Vallberga, Laholm, Till Veinge, Till Markaryd 139, Håsselholm 139, Fr. Håsselholm 139, Markaryd 139, Fr. Veinge, Laholm, Vallberga, Skottorp, Båstad, Grefvie, Försjöf, Barkåkra, Skelderviken, Till Ängelholm, Fr. Ängelholm, Spannar, Heagård, Till Ästorp, Till Håsselholm 142, Fr. Veinge, Genevad, Eldsberga, Trönninge, Till Halmstad, Till Vislanda 114, Jönköpings h. 95,96, Näsåjö 95, Fr. Vislanda 114, Fr. Halmstad, Halmstad Norra, Gullbrandstorp, Harplinge, Brännarp, Getinge, Heberg, Skrea, Till Falkenberg, Till Lammared 91, Fr. Lammared 91, Fr. Falkenberg, Lis, Långås, Tvååker, Himle, Till Varberg, Till Borås N. 82, Fr. Varberg, Åskloster, Backa, Frillesås, Åsa, Fjärås, Kungsbacka, Hede, Anneberg, Lindome, Källered, Kärra, Almedal, Gärdå, Till Göteborg B:s, Till Trälleborg N. 155, Till Sassnitz Hafen, Berlin, Stett., Rostock, Lybeck, Hamburg H., Köpenhamn, Fyhamn, Köpenhamn, Österbro, Köpenhamn, Hamn, Hamburg, H., Berlin, Stett., Kiel, Fr. Göteborg B:s, Kristiania Ö., Fredrikshald, Kristiania 21, Stockholm 21) and rows for different train services (Statens järnv. spår, 1.435).

Biljettprenligt zontaxa se tab. A sid. 6.

Biljettprenligt zontaxa, se tab. A sid. 6.

Direkta tåg: Göteborg—Hälsingborg i № 384, Hälsingborg—Malmö i № 377, 378, 379 o. 380. Ängelholm—Landskrona i № 809 o. 810. Direkta vagnar: Göteborg—Malmö i № 383/375, 376/384. Hälsingborg—Högånäs 392/320 och 384/396, Högånäs—Hälsingborg 613/391. OBS. I söfavnar i o. II kl.: Göteborg—Malmö i № 37 (Gulltråde länns i Göteborg intill kl. 1100 — Malmö—Göteborg i № 38 (resande få kvarstanna i vagnen till kl. 830) — Kristiania—Köpenhamn—Kristiania i № 37 o. 38, — Kristiania—Malmö i № 37 — Malmö—Kristiania i № 38.

149. Barsebäckshamn—Käflinge.

Table with columns for station names (Fr. Barsebäckshamn, Sjöbodet, Barsebäcksbys, Löddeköpinge, Västanhög, Höjmsjö, Tungan) and ticket prices for various classes (Kf. 21, Pl. 1, Pl. 3, Pl. 9).

Käflinge—Barsebäckshamn.

Table with columns for station names (Fr. Käflinge, Tungan, Höjmsjö, Västanhög, Löddeköpinge, Barsebäcksbys, Sjöbodet) and ticket prices for various classes (Kf. 22, Pl. 2, Pl. 6, Pl. 10).

150 1/2. Mölle—Höganäs N.

Table with columns for station names (Fr. Mölle, Krapperup, Strandbaden, Nyhamnsläge, Stranbaden, Till Höganäs N.) and ticket prices for various classes (Pl. 815, Pl. 397, Pl. 401).

150. Åstorp—Höganäs.

Table with columns for station names (Fr. Malmö 147, Landskrona 151, 147, Hässelholm 142) and ticket prices for various classes (Kf. 21, Pl. 1, Pl. 3, Pl. 9).

Höganäs—Åstorp.

Table with columns for station names (Fr. Mölle 150 1/2, Höganäs nedre, Höganäs öfre, Ingelstråde, Mjöhult, Stureholm, Vestrabys, Till Kattarp) and ticket prices for various classes (Kf. 21, Pl. 1, Pl. 3, Pl. 9).

Höganäs N.—Mölle.

Table with columns for station names (Fr. Höganäs N., Strandbaden, Nyhamnsläge, Krapperup, Till Mölle) and ticket prices for various classes (Pl. 402, Pl. 398, Pl. 399).

Advertisement for 'Sång- & Praktfåglar!' featuring a bird illustration and text: 'Burar och alla tillbehör samt prima rensadt fågel-frö. Illustr. priskurant mot porto. Axel Cohns Fågel-, Bur- & Fröhandel, Lilla Vattugatan 23. Stockholm. Två minuter från Centralstation.'

151. Landskrona—Billesholms Gr.

Table with columns for station names (Fr. Köpenhamn, Hamm., Landskrona, Sjöby, Vadensjö, Öttarp, Kingelstad, Ingelstråde, Till Höganäs öfre, Höganäs nedre, Till Mölle 150 1/2) and ticket prices for various classes (Kf. 21, Pl. 1, Pl. 3, Pl. 9).

Billesholms Gr.—Landskrona.

Table with columns for station names (Fr. Göteborg B:s 148, 147, Ängelholm 147, Billesholms Gr., Ekeby, Kingelstad, Öttarp, Vadensjö, Sjöby, Till Landskrona, Till Köpenhamn, Hamm.) and ticket prices for various classes (Kf. 21, Pl. 1, Pl. 3, Pl. 9).

152. Lund—Bjerred.

Table with columns for station names (Fr. Lunds Vestra, Nybble, Gammelmärk, Fjelle, Leråkra, Kanik, Till Bjerred) and ticket prices for various classes (Kf. 21, Pl. 1, Pl. 3, Pl. 9).

Bjerred—Lund.

Table with columns for station names (Fr. Bjerred, Kanik, Leråkra, Fjelle, Gammelmärk, Nybble, Till Lunds Vestra) and ticket prices for various classes (Kf. 21, Pl. 1, Pl. 3, Pl. 9).

153. Harlösa—Lunds södra.

Table with columns for station names (Fr. Harlösa, Refvingehed, Refvingeby, Skatteberga, Södra Sandby, Fågelsång, Hardeberga, Arendala, Lunds östra, Till Lunds södra, Till Högervall) and ticket prices for various classes (Kf. 21, Pl. 1, Pl. 3, Pl. 9).

Lunds södra—Harlösa.

Table with columns for station names (Fr. Högervall, Lunds södra, Lunds östra, Arendala, Fågelsång, Södra Sandby, Skatteberga, Refvingeby, Refvingehed, Till Harlösa) and ticket prices for various classes (Kf. 21, Pl. 1, Pl. 3, Pl. 9).

154. Malmö—Simrishamn.

Table with columns for station names (Fr. Köpenhamn ångfärja, Malmö—Simrishamn järnv., Fr. Malmö S. J., Till Östervärn, Fr. Östervärn, Sege, Nordanå, Djurslöf, Till Staffanstorps, Fr. Lund 145, Fr. Staffanstorps, Kyrkheddinge, Dalby, Björnstorps, Veberöd, Klostersågen, Till Sjöbo, Fr. Landskrona 143, Fr. Sjöbo, Söfdeborg, Eriksdal, Höggestad, Till Tomellilla, Till Ystad 131, Fr. Tomellilla, Lunnarp, Smedstorps, Till Gärsnäs, Fr. Ystad 132, St. Olof 132, Fr. Gärsnäs, Tomarp, Järrestad, Till Simrishamn) and ticket prices for various classes (Kf. 21, Pl. 1, Pl. 3, Pl. 9).

Simrishamn—Malmö.

Table with columns for station names (Malmö—Simrishamn järnv., Fr. Simrishamn, Järrestad, Tomarp, Till Gärsnäs, Till St. Olof 132, Ystad 132, Fr. Gärsnäs, Smedstorps, Lunnarp, Till Tomellilla, Till Ystad 131, Fr. Tomellilla, Höggestad, Eriksdal, Söfdeborg, Till Sjöbo, Till Landskrona 143, Fr. Sjöbo, Klostersågen, Veberöd, Björnstorps, Dalby, Kyrkheddinge, Till Staffanstorps, Till Lund 145, Fr. Staffanstorps, Djurslöf, Nordanå, Sege, Till Östervärn, Fr. Östervärn, Till Malmö S. J., Till Köpenhamn ångfärja) and ticket prices for various classes (Kf. 21, Pl. 1, Pl. 3, Pl. 9).

155. Malmö—Trälleborg.

Table with columns for station names (Fr. Stockholm, C. 20 a, Kristiania 148, 147, Göteborg, B. J. 148, 147, Köpenhamn Ö. Frjh., Fr. Malmö, Östervärn, Fosieby, Lockarp, Arrie, Jordholmen, Östra Grefvie, Slågarps, Skyttis-Vemmerlöf, Till Trälleborg N., Trälleborg F., Fr. Trälleborg F., Fr. Trälleborg Färjeh., Till Sassnitz H., Berlin, Stett., Rostock, Lübeck, Hamburg, H.) and ticket prices for various classes (Kf. 21, Pl. 1, Pl. 3, Pl. 9).

Trälleborg—Malmö.

Table with columns for station names (Fr., Hamburg, H., Lübeck, Rostock, Berlin, Stett., Sassnitz H., Till Trälleborg Färjeh., Fr. Trälleborg F., Till Trälleborg F., Fr. Trälleborg N., Skyttis-Vemmerlöf, Slågarps, Östra Grefvie, Jordholmen, Arrie, Lockarp, Fosieby, Östervärn, Till Malmö, Till Köpenhamn Ö. Frjh., Göteborg, B. J. 147, 148, Kristiania 147, 148, Stockholm, C. 20 b) and ticket prices for various classes (Kf. 21, Pl. 1, Pl. 3, Pl. 9).

Trälleborg—Sassnitz. Sassnitz—Trälleborg.

Table with columns for station names (Fr. Stockholm, C., Kristiania, Göteborg, B. J., Köpenhamn Ö. Frjh., Fr. Trälleborg Färjeh., Till Sassnitz H., Till Berlin, Rostock, Lübeck, Hamburg) and ticket prices for various classes (Kf. 21, Pl. 1, Pl. 3, Pl. 9).

Advertisement for 'Dam- & Herrekipering' featuring a woman's portrait and text: 'Stockholm, Malmkilnadsgatan 9. Sundsvall, Bewes hus, hörnet af Torg o. Sjögatan. Enastående tillfälle att köpa bra och billigt. Gör ett besök och Ni blir nöjd.'

OBS!

Direkta vagnar mellan Stockholm och Berlin framförs sålunda: i tågen 1, 2, 7 och 8 direkta I, II och III klass sittvagnar samt I och II klass vagnar, hvilka gå som sofvagnar i tåg 1 mellan Stockholm och Malmö, i tåg 2 mellan Malmö och Stockholm, i tåg 7 mellan Malmö och Berlin samt i tåg 8 mellan Berlin och Malmö.

157. Malmö-Limhamn.

Table with columns for station names (Fr. Malmö, Ribersborg, Sänckulla, Bellevue, Till Limhamn) and ticket prices for various classes (No 2, 4, 6, 8, 10, 12, 14, 16, 18, 20, 22, 24, 26, 28, 30, 32, 34, 36).

Limhamn-Malmö.

Table with columns for station names (Fr. Limhamn, Bellevue, Sänckulla, Ribersborg, Till Malmö) and ticket prices for various classes (No 1, 3, 5, 7, 9, 11, 13, 15, 17, 19, 21, 23, 25, 27, 29, 31, 33, 35).

158. Malmö-Trelleborg-Rydsgård.

Large table with multiple columns for stations (Fr. Köpenhamn, Fr. Malmö V., Till Södervärn, Kulladal, Vintrie, Vestra Klagstorp, Till Tygelsjö, Till Klagshamn, Fr. Tygelsjö, Hökpinge, Till Hvellinge, Hvellinge-Skanör-Falsterbo, Fr. Hvellinge, Akeshög, Kungstorp, Fotevik, Hölleken, Ljungnhusen, Skanör, Till Falsterbo, Fr. Falsterbo, Skanör, Ljungnhusen, Hölleken, Fotevik, Kungstorp, Bedinge, Toftbög, Till Skifarp, Till Ystad 133, Fr. Skifarp, Skifarp Sockerbruk, Tånebro, Till Rydsgård, Till Ystad 135) and ticket prices for various classes (A, B, C, D, E, F, G, H, I, J, K, L, M, N, O, P, Q, R, S, T, U, V, W, X, Y, Z).

159. Tygelsjö-Klagshamn.

Table with columns for stations (Fr. Malmö V. 158, Trelleborg Ö. 158, Fr. Tygelsjö, Ångsholm, Till Klagshamn) and ticket prices for various classes (No 1, 3, 5, 7, 9, 11, 13, 15, 17, 19, 21, 23, 25, 27, 29, 31, 33, 35).

160. Malmö-Genarp.

Table with columns for stations (Fr. Malmö S. J., Östervärn, Hohög, Qvarnby, Bjerseshög, Bara, Botskogen, Till Klagerup, Fr. Lund 145, Fr. Klagerup, Kongsmarken, Toppeladgård, Till Genarp) and ticket prices for various classes (No 1, 3, 5, 7, 9, 11, 13, 15, 17, 19, 21, 23, 25, 27, 29, 31, 33, 35).

161. Tingstade-Burgsvik.

Table with columns for stations (Fr. Tingstade, Martebo, Vestkände, Håstnäs, Österport, Till Visby, Fr. Visby, Stora Vede, Sylfaste, Barlingbo, Karby, Roma 161, Viklau, Bjerges, Butle, Etelhem, Stänga, Tjengdarfve, Hemse 164, Alfa, Rådhem, Grothngbo, Fidenäs, Västergård, Till Burgsvik) and ticket prices for various classes (No 1, 3, 5, 7, 9, 11, 13, 15, 17, 19, 21, 23, 25, 27, 29, 31, 33, 35).

Burgsvik-Tingstade.

Table with columns for stations (Fr. Burgsvik, Västergård, Fidenäs, Grothngbo, Alfa, Hemse 164, Tjengdarfve, Stänga, Etelhem, Butle, Bjerges, Viklau, Roma 163, Karby, Barlingbo, Sylfaste, Stora Vede, Till Visby, Fr. Visby, Österport, Håstnäs, Vestkände, Martebo, Till Tingstade) and ticket prices for various classes (No 1, 3, 5, 7, 9, 11, 13, 15, 17, 19, 21, 23, 25, 27, 29, 31, 33, 35).

157. Malmö-Limhamn.

Table with columns for station names (Fr. Ystad 135) and ticket prices for various classes (No 1, 3, 5, 7, 9, 11, 13, 15, 17, 19, 21, 23, 25, 27, 29, 31, 33, 35).

Rydsgård-Trelleborg-Malmö.

Table with columns for stations (Fr. Ystad 135, Fr. Rydsgård, Tånebro, Skifarp Sockerbruk, Till Skifarp, Fr. Ystad 133, Fr. Skifarp, Toftbög, Bedinge, Klagstorp, Vallby, Södra Åby, Simlinge, Gislöf, Till Trelleborg nedre, Fr. Trelleborg nedre, Till Trelleborg Övre, Fr. Trelleborg Övre, Skytta Tomarp, Skegrie, Hälöf, Till Hvellinge, Hvellinge-Skanör-Falsterbo, Fr. Falsterbo, Skanör, Ljungnhusen, Hölleken, Fotevik, Kungstorp, Akeshög, Till Hvellinge, Fr. Hvellinge, Hökpinge, Till Tygelsjö, Fr. Klagshamn 159, Fr. Tygelsjö, Vestra Klagstorp, Vintrie, Kulladal, Till Södervärn, Fr. Södervärn, Till Malmö V., Till Köpenhamn) and ticket prices for various classes (No 1, 3, 5, 7, 9, 11, 13, 15, 17, 19, 21, 23, 25, 27, 29, 31, 33, 35).

159. Tygelsjö-Klagshamn.

Table with columns for stations (Fr. Klagshamn, Ångsholm, Till Tygelsjö, Till Trelleborg Ö. 158, Malmö V. 158) and ticket prices for various classes (No 1, 3, 5, 7, 9, 11, 13, 15, 17, 19, 21, 23, 25, 27, 29, 31, 33, 35).

160. Genarp-Malmö.

Table with columns for stations (Fr. Genarp, Toppeladgård, Kongsmarken, Till Klagerup, Fr. Klagerup, Botskogen, Bara, Bjerseshög, Qvarnby, Hohög, Östervärn, Till Malmö S. J.) and ticket prices for various classes (No 1, 3, 5, 7, 9, 11, 13, 15, 17, 19, 21, 23, 25, 27, 29, 31, 33, 35).

161. Klintehamn-Roma.

Table with columns for stations (Fr. Klintehamn, Varbos, Sanda, Tjuls, Skogs, Bander, Hogrän, Isums, Stenstu, Till Roma 161) and ticket prices for various classes (No 1, 3, 5, 7, 9, 11, 13, 15, 17, 19, 21, 23, 25, 27, 29, 31, 33, 35).

162. Slite-Roma.

Table with columns for stations (Fr. Slite, Boge, Gano, Bål, Larsarfe, Källunge, Simunde, Dune, Hesselby (Dalhem), Tule, Till Roma 161, 162, Till Visby) and ticket prices for various classes (No 1, 3, 5, 7, 9, 11, 13, 15, 17, 19, 21, 23, 25, 27, 29, 31, 33, 35).

163. Hemse-Ronehamn.

Table with columns for stations (Fr. Burgsvik, Visby, Ronehamn-Hemse, Fr. Ronehamn, Mattsarfe, Autsarfe, Till Hemse 161, Till Ronehamn) and ticket prices for various classes (No 1, 3, 5, 7, 9, 11, 13, 15, 17, 19, 21, 23, 25, 27, 29, 31, 33, 35).

164. Ronehamn-Hemse.

Table with columns for stations (Fr. Ronehamn, Mattsarfe, Autsarfe, Till Hemse 161, Till Ronehamn) and ticket prices for various classes (No 1, 3, 5, 7, 9, 11, 13, 15, 17, 19, 21, 23, 25, 27, 29, 31, 33, 35).



Innan taget går bör hvar och en köpa Fröléens Bokskatt i kiosken för endast 50 öre.

Se annonsen å sid. 8.

Stockholms Transport- och Bogserings A.B. Kontor: Skeppshorn 46. Rikt. 136, 627 o. 717. Verkställen slötsporter, bogseringar och varfsarbeten. Allm. Tel. 1028, 2138 o. 2739.

A.-B. Nordiska Kompaniet Sveriges största specialaffär Stockholm.

234. Stockholm (Skeppsbr.)—Söderhamn (direkt)—Hudiksvall—Jättendal*och Gnarp*
afgår ångf. HUDIKSVALL, kapt. G. v. Walter, hvarje Onsdag kl. 200.

235. Stockholm (Skeppsbr.)—Sundsvall—Hernösand—Köpmanholmen—Örnsköldsvik
afgår ångf. ÅNGERMANLAND, kapt. J. Abrahamsén, Tisdagen den 11 Okt. kl. 600.

Stockholm (Skeppsbr.)—Sundsvall—Hernösand—Nyland.
afgår ångf. CARL XV, kapt. O. F. Hedberg, Torsdagen den 13 Okt. kl. 1000.

Stockholm (Skeppsbr.)—Sundsvall—Hernösand—Köpmanholmen—Örnsköldsvik
afgår ångf. HERNÖSAND II, kapt. H. Asplund, Fred. den 14 Okt. kl. 1000.

Stockholm (Skeppsbr.)—Sundsvall—Hernösand—Örnsköldsvik—Husum
afgår ångf. J. L. RUNEBERG, kapt. O. Friberg, Lördagen den 16 Okt. kl. 130.

236. Stockholm (Skeppsbr.)—Sundsvall—Hernösand—Örnsköldsvik—Mo ångsåg—Hörnefors—Nordmaling
afgår ångf. WESTERNORRLAND, kapt. A. Gyllenkrok, från Stockholm Fredag kl. 1200.

238. Stockholm—Gefle—Sundsvall—Nordmaling—Mo—Umeå—Ratan—Sikeå—Kallviken—Bureå—Skellefteå
afgår ångf. NYA VESTERBOTTEN, kapt. G. A. Svanström, den 13 Okt. kl. 100.

Stockholm—Umeå—Ratan—Sikeå—Gumboda—Kallviken—Skellefteå—Byske—Kåge
afgår ångf. THULE, kapt. O. A. Olsson, den 8 Okt. kl. 200.

240. Stockholm—Haparanda, och nedannämnda stationer afgå ångfartygen:
NORRBOTTEN, kapt. E. Wahlström, den 8, 21 Okt. kl. 1200, anlöpande: Gefle, Sundsvall, Umeå, Skellefteå, Kåge, Piteå, Luleå, Töre och Kallix.

241. Stockholm (Klara strand)—Södertelje—Trosa.
afgår ångf. SIRIUS afgår hvardagar från Stockholm kl. 216.

242. Stockholm (Klara strand)—Södertelje—Trosa.
afgår ångf. TROSA afgår från Stockholm Månd., Onsd., Fred. kl. 1100.

243. Stockholm (Riddarh.)—Södertelje—Trosa—Hällsviken.
afgår ångf. NYA HÄLLSVIKEN afgår från Stockholm till Trosa Tisd. och Lörd. kl. 1200.

244. Stockholm (Riddarh.)—Södertelje—Helgö—Nyköping.
afgår ångf. NYKÖPING, kapt. J. A. Hartzell, afgår från Stockholm Tisd. och Fred. kl. 800.

Stockholm (Riddarh.)—Nyköping—Näfveqvarn—Norrköping.
afgår ångf. SÖDERMANLAND, kapt. J. Bolin, afgår från Stockholm till Nyköping Söndag kl. 700.

Stockholm (Klara strand)—Oskarshamn—Borgholm—Kalmar—Karlskrona—Åhus
afgår ångf. SÖDERN, kapt. N. J. Lundström, Torsdag kl. 815.

245. Stockholm (Klara strand)—Oxelösund—Gryt—Valdemarsvik—Vestervik—Verkeback—Gunnebo—Gamleby.
afgår ångf. GAMLEBY, afg. Onsd. kl. 800.

246. Stockholm—Kalmar direkt afgår:
afgår ångf. BIRGER JARL eller SÖDRA SVERIGE, alternerande hvarje Tisdag kl. 1200.

257. Ångfartygsbol. Gotlands ångare. Till Visby
afgår ångf. GOTLAND, kapt. R. Ljungholm, från Nynäshamn till Visby Tisdag, Onsdag, Fredag och Lördag kl. 1030 med anslutning till bantåg från Sthlms Central kl. 822.

Stockholm (Norra Blasieholmsh.)—Visby och vice versa.
afgår ångf. HANSA, kapt. H. Sandström, afgår från Stockholm till Visby den 9 Okt. kl. 500.

Stockholm (Riddarh.)—Visby.
afgår ångf. POLHEM, kapt. Alf. Snöholm, afgår från Stockholm den 10 Okt. kl. 500, därefter Torsd. kl. 500 och Månd. kl. 600.

Stockholm (Riddarh.)—Visby.
afgår ångf. VISBY, kapt. M. Smittberg, afgår från Stockholm Lörd. den 8 och Fred. den 14 Okt. kl. 500, därefter Månd. och Fred. kl. 500.

Stockholm (Riddarh.)—Visby—Burgsvik—Ronehamn
afgår ångf. KLINTHERAMN, kapt. E. Smittberg, Onsd. kl. 500, från Visby till Stockholm Söndag kl. 800.

Stockholm (Riddarh.)—Visby—Klinterhamn
afgår ångf. VISBY, kapt. M. Smittberg, den 8 Okt. kl. 500, från Visby Onsd. den 12 Okt. kl. 800.

Stockholm (Riddarh.)—Visby—Fårösund—Slite—Kattammarsvik—Ljugarn—Ronehamn—Kappelshamn
afgår ångf. GUTE, kapt. G. Tigerholm, Söndag kl. 500, från Kappelshamn direkt till Stockholm Onsdag på aftonen.

Stockholm (Klara strand)—Oxelösund—Norrköping.
afgår ångf. THJELVAR, kapt. H. Gardsten, afgår från Visby till Norrköping Torsdag kl. 800.

259. Stockholm (Klara strand)—Oxelösund—Gryt—Valdemarsvik—Vestervik—Verkeback—Gunnebo—Gamleby.
afgår ångf. GAMLEBY, afg. Onsd. kl. 800.

260. Stockholm—Kalmar direkt afgår:
afgår ångf. BIRGER JARL eller SÖDRA SVERIGE, alternerande hvarje Tisdag kl. 1200.

Stockholm (Klara strand)—Oxelösund—Norrköping—Byxelkrok—Oskarshamn—Påskallavik (ev.)—Mönsterås—Borgholm—Kalmar—Mörbylånga—Degerhamn—Bergqvara
afgår ångf. PRINS BERNADOTTE, kapt. A. Svensson, Söndag kl. 920.

Stockholm (Norra Blasieholmsh.)—Kalmar
afgår ångf. KALMARSUND IX, kapt. J. Vestermark, från Stockholm hvarje Lördag kl. 700.

Stockholm (Klara strand)—Oskarshamn—Borgholm—Kalmar—Karlskrona—Åhus
afgår ångf. SÖDERN, kapt. N. J. Lundström, Torsdag kl. 815.

Stockholm (Klara strand)—Oskarshamn—Borgholm—Kalmar—Karlskrona—Åhus
afgår ångf. SÖDERN, kapt. N. J. Lundström, Torsdag kl. 815.

318. Stockholm (Riddarh.)—Arkö—Arkösund—Stegeborg—Söderköping—Norsholm—Linköping.
afgår ångf. VISINGSÖ, kapt. W. Westberg, afgår från Stockholm Onsdag kl. 600.

267. Stockholm (Norra Blasieholmsh.)—Göteborg—Kristiania, (Köpenhamn via Malmö).
afgår ångf. BIRGER JARL, kapt. Gust. Brandt, och SÖDRA SVERIGE, kapt. Arnold Friberg, afgå alternerande

Stockholm—Köpenhamn. ÖSTERSJÖN, kapt. E. Mathson, från Köpenhamn Fred. på e. m.

Stockholm—Malmö (Köpenhamn via Malmö). Ångf. SKANDIA, kapt. E. Th. Lengqvist, afgå alternerande

Stockholm (Norra Blasieholmsh.)—Göteborg. Ångf. KONUNG OSKAR, kapt. A. G. Ohlsson och DROTTNING SOPHIA, kapt. Tage Wiberg, afgå alternerande

Stockholm (Norra Blasieholmsh.)—Göteborg. Ångf. KONUNG OSKAR, kapt. A. G. Ohlsson och DROTTNING SOPHIA, kapt. Tage Wiberg, afgå alternerande

Stockholm (Norra Blasieholmsh.)—Göteborg. Ångf. KONUNG OSKAR, kapt. A. G. Ohlsson och DROTTNING SOPHIA, kapt. Tage Wiberg, afgå alternerande

Stockholm (Norra Blasieholmsh.)—Göteborg. Ångf. KONUNG OSKAR, kapt. A. G. Ohlsson och DROTTNING SOPHIA, kapt. Tage Wiberg, afgå alternerande

Stockholm (Norra Blasieholmsh.)—Göteborg. Ångf. KONUNG OSKAR, kapt. A. G. Ohlsson och DROTTNING SOPHIA, kapt. Tage Wiberg, afgå alternerande

Stockholm (Norra Blasieholmsh.)—Göteborg. Ångf. KONUNG OSKAR, kapt. A. G. Ohlsson och DROTTNING SOPHIA, kapt. Tage Wiberg, afgå alternerande

Stockholm (Norra Blasieholmsh.)—Göteborg. Ångf. KONUNG OSKAR, kapt. A. G. Ohlsson och DROTTNING SOPHIA, kapt. Tage Wiberg, afgå alternerande

Stockholm (Norra Blasieholmsh.)—Göteborg. Ångf. KONUNG OSKAR, kapt. A. G. Ohlsson och DROTTNING SOPHIA, kapt. Tage Wiberg, afgå alternerande

Stockholm (Norra Blasieholmsh.)—Göteborg. Ångf. KONUNG OSKAR, kapt. A. G. Ohlsson och DROTTNING SOPHIA, kapt. Tage Wiberg, afgå alternerande

Stockholm (Norra Blasieholmsh.)—Göteborg. Ångf. KONUNG OSKAR, kapt. A. G. Ohlsson och DROTTNING SOPHIA, kapt. Tage Wiberg, afgå alternerande

Stockholm (Norra Blasieholmsh.)—Göteborg. Ångf. KONUNG OSKAR, kapt. A. G. Ohlsson och DROTTNING SOPHIA, kapt. Tage Wiberg, afgå alternerande

Stockholm (Norra Blasieholmsh.)—Göteborg. Ångf. KONUNG OSKAR, kapt. A. G. Ohlsson och DROTTNING SOPHIA, kapt. Tage Wiberg, afgå alternerande

Stockholm (Norra Blasieholmsh.)—Göteborg. Ångf. KONUNG OSKAR, kapt. A. G. Ohlsson och DROTTNING SOPHIA, kapt. Tage Wiberg, afgå alternerande

Stockholm (Norra Blasieholmsh.)—Göteborg. Ångf. KONUNG OSKAR, kapt. A. G. Ohlsson och DROTTNING SOPHIA, kapt. Tage Wiberg, afgå alternerande

Stockholm (Norra Blasieholmsh.)—Göteborg. Ångf. KONUNG OSKAR, kapt. A. G. Ohlsson och DROTTNING SOPHIA, kapt. Tage Wiberg, afgå alternerande

Stockholm (Norra Blasieholmsh.)—Göteborg. Ångf. KONUNG OSKAR, kapt. A. G. Ohlsson och DROTTNING SOPHIA, kapt. Tage Wiberg, afgå alternerande



AUTOLUX

(själftryekslampa)

Ingen luftpumpning. Ingen rensning.
Inga ledningar. Inga ventiler.
Ingen passning för fotogenens påsläppande.
En gång provvad kan ej undvaras.
Aktiebolaget LUX, Stockholm.

Använd D:r P. Håkansson's
SALUBRIN
Patenteradt, Giftfritt, Antiseptiskt.
Se annonsen sid. 16.

E. G. Tjäder & Son

Cigarr- och Tobakshandelsfirma

— Grundad 1803 —

STOCKHOLM.

Firmans cigarrer finnas i restaurangvagnarna.

OBS! Champagne Delbeck & Co
annons sid. 7.

Tjäders Byrå

STOCKHOLM, Brunkebergstorg 12.

Förmedlar: Egenomsförsäljning.

Uthyr: Alla slags affärslokaler, Butiker, Våningar och Enkelrum.

Anskaffar: Inackorderingar.

Förmedlar: Platser för bättre kvinnliga platssökande.



Ågrens Hotel och Pensionat

Stockholm Klara Södra Kyrkogata 11.

2 min. väg fr. Centralstationen (invid Vasagatan).

Allm. tel. 7917. R. t. 6695.

Märtha Bergstedt.

BENNET & Co.

Stockholm.

För

Stadsplaner, Offentliga Byggnader och Fabriksanläggningar.

Undersökningar, planering, grundläggning, vatten- och aflöpsledning, förslag, ritningar, värdering och kontroll.



Järnsängar & Sängkläder.

Största och rikhaltigaste urval.

Illustrerad Priskurant gratis och franco.

GÖTEBORGS NYA VERKSTADS AKTIEBOLAG.

(Göteborgs Mek. Verkstad.)

Rikstelef. 7710.



Saltsjöbaden.

30 minuter med järnväg
från Stockholm.



Grand hotell med 100 rum.

Badanstalten öppen hela året.

Begär prospekt.

SVEA CHOKLAD,

förstklassigt fabrikat, finnes att tillgå hos de flesta Conditori- och Specerläffärer äfvensom i samtliga Statens Restaurationsvagnar.

Hans Majestät Konungens Hofleverantör.

NYNÄS HAFSBAD.

Sommar- och Vinterkurort,

modern, förstklassig, fullständig. En timmas resa från Stockholms central. Friskt, naturskönt läge; mildt klimat. Öfverläkare D:r O. F. Åberg.

Post- och telegrafadress: Nynäs Hafsbad, Nynäs-hamn.

Surahammars

Bruks A.-Bol.

(Post-, telegraf-, telefon- och järnvägsadress Surahammars tillverkar och försäljer:

Ångpanne-, fartygs- och cisternplåt.

Stålplåt till sågblad m. m.

Takplåt och annan tunnplåt.

Pressad plåt, såsom ångpannebottnar, separatoraskulor m. m.

Lokomotivhjul, järnväghjul o. spårväghjul.

Hjulringar till lokomotiv-, järnvägs- och spårväghjul.

Smiden till järnvägsvagnar.

Bromsblock af »Glöckners stahlguss».

Axlar och maskinsmidan alla slag.

Stålgjutgods och tackjärnsjutgods.

Valsadt rostjärn, bult- och nageljärn.

Lancashire-smältstycken. Tackjärn m. m.

J. GRUNDSTRÖM.

Bankir-, Fond- och Vexelaffär.

Stockholm. Drottninggatan 9. Filial: Hamngat. 14.

Bureau de Change. Exchange Office.

Geldwechsel.

Filial: Södra Hamngatan 41, Göteborg.

Förvara Edra värdepapper hos ★ ★ ★ ★
Stockholms Ensk. Banks ★ ★ ★
Notariatsafdelning ★ ★ ★ ★ ★
Eilla Nygatan 27. ★ ★ ★ ★ ★

Fr. V. Tunborg & Co

Modemagasin

38 Hamngatan, 1 tr., Stockholm.

Riks 4746. Allm. 281.



HOTEL REGINA

Drottninggatan 42, Stockholm.

Nytt, modernt, komfortabelt.

Resanderum mot tyst, planterad gård.

TELEGR. TELEF. »REGINA».

Tandläkare Nils Sjöquist

Stockholm, Stureplan 2.

Rådfr. 2-3. Riks 4591. Allm. 5463.

Fasta tandkronor, Bryggarbeten, Löständer, Plomberingar.

Barnängens Skrif- & Copiebläck

som jämte en mångfald andra utmärkelser och prisbelöningar erhöill

Juryns 1:sta Guldmedalj i

Lübeck 1895 och

Guldmedalj i Bruxelles 1897

och som var det enda bläck

som erhöill

Guldmedalj i Stockholm 1897

och det enda icke franska bläck som tillerkändes

så högt pris som

Guldmedalj på Verldsutställningen

i Paris 1900,

är odisputabelt det främsta af alla.

Joh. Lundström & Co A.-Bol.

STOCKHOLM.

(Etablerad 1867).

Lager af Stenkol, Cokes o. Antracit.

Ättaga sig leveranser till Järnvägar, Ångbåtar, Maskinverkstäder och Bruk.

Kontor: Skeppsbron 18, 2 tr.

Rikstel. 427.

Allm. t. 2288.

OBS. Annonsen om
Fröléens bokskatt
sid. 8.

Cement- o. Betonarbeten, se annonsen å
11:te sidan.

Köp Klädningstyger

BRUNKEBERGS MANUFAKTURMAGASIN

STOCKHOLM, 24 BRUNKEBERGSTORG.

Se annonsen sid. 15.