

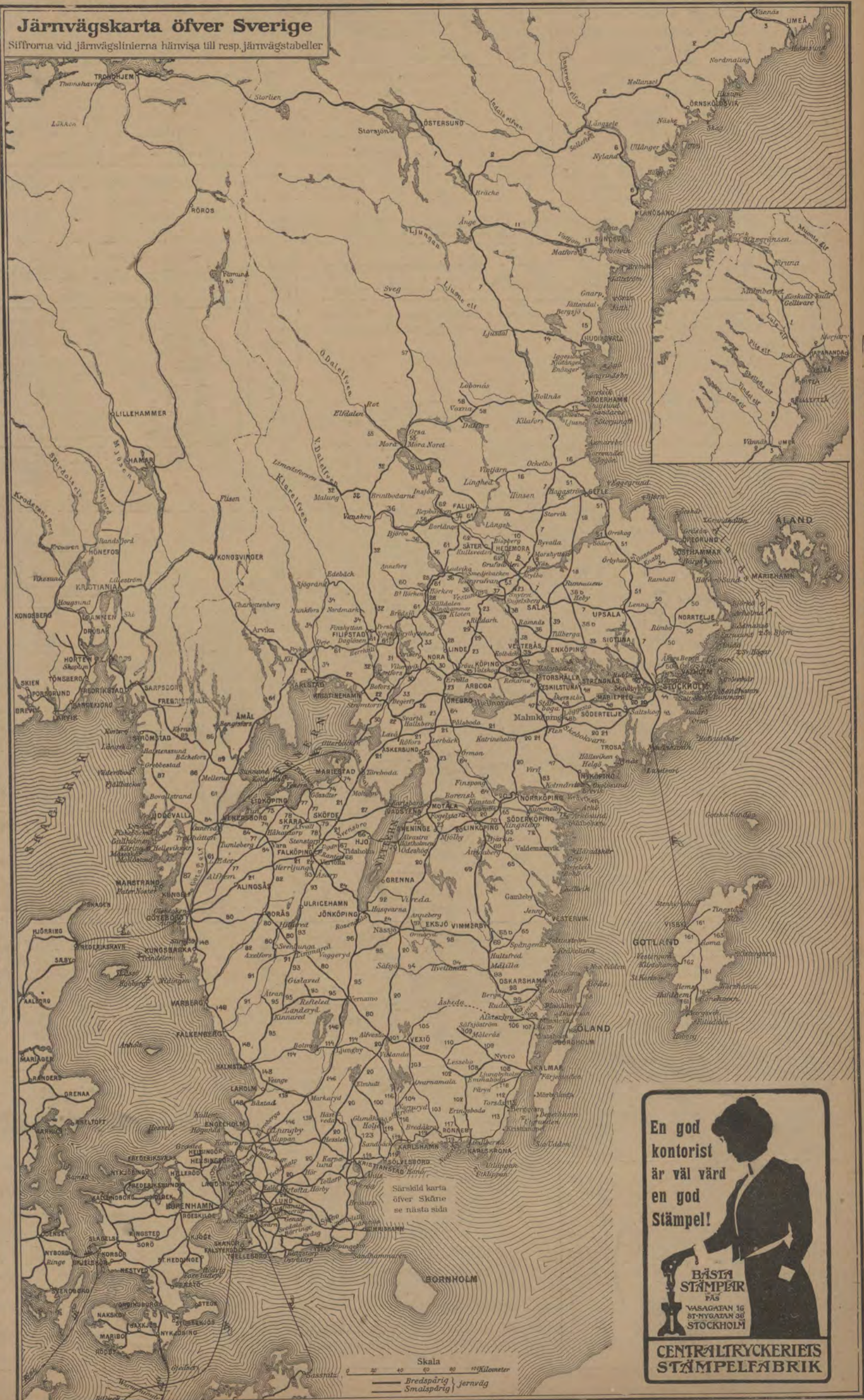
Egna fonder: 27 millioner kronor.
 27 millioner kronor. 27 millioner kronor.
 Depositionsbörskning godgör banken 4 % mot en uppsägningstid af 4 & 6 månader.
 Banken utstär depositionsbrev med kuponger, & hvilka räknan utbetalas kvartalsvis emot insättande af den förfärliga kupongen. Brevet behöfver ikvärd icke förretas. Dessas betis lämpliga för personer, bosatta på landet.

Bankaktiebolaget STOCKHOLM—ÖFRE NORRLAND.
 Spedition och Angbåtsexpedition
 (Etablerad sedan 1852).

F. O. KLINGSTRÖM
 LÜBECK och HAMBURG.

Haga vatten.
 HAGA vatten.
 HAGA vatten.

HAGA mineralvattenfabrik
 R. T. 27 45. A. T. 6 08.



En god kontorist är väl värd en god Stämpel!

BÄSTA STÄMPEL PÅS
 VASAGATAN 16
 ST-NYGATAN 36
 STOCKHOLM

CENTRALTRYCKERIETS STÄMPELFABRIK

AUTOMOBILER

MÄRKEN:
DAIMLER • SCANIA

Lastautomobiler. Affärsautomobiler. Droskaautomobiler. Omnibusautomobiler. Brandkärsautomobiler. Turistautomobiler. Lyxautomobiler. Sportautomobiler. Båtmotorer.

Finaste referenser.
Offerter lämnas beredvilligt.

REPRESENTANTER:

ERIK HEDLUND **GUSTEN LIND**
SMÅLANDSG. 30, STOCKHOLM. NORRKÖPING.



Bästa
reslektyr.
Säljas
öfverallt.

- High Life. Roman ur högadelns lif af Bertha von Suitner. Ill. 2 uppl.
- De gyllene knifvarna. Äventyrroman af Paul Féval. Öfvers. Ill.
- Kärlek och Galvanoplastik. En utvald samling glada historier från skilda länder. Öfvers.
- Smugglarens hemlighet. Novell af Frank Barret. Öfvers. Ill.
- Poste Restante. Amerikansk kriminalnovell af J. Nobody. Öfvers.
- Huru jag fick mig en hustru och andra berättelser af Fritz Reuter. Öfvers. Ill.
- Mia brud från Södern. Roman af Arch. Claver Gunter.

OBS! J. L. Lundberg & C:o annons om Viner och Spirituosa sid. 8.

- Genom Europa efter en bulldogg. Studentminnen, historier och hugskott. Af Johan Levert.
- I elfte timmen. Roman af E. Kuylenstierna-Wenster. Ill.
- En Julberättelse och Syrsan vid härden. Af Charles Dickens. Öfvers.
- Kärleksresan. Roman af Henning von Melsted.
- Kamelladamen. Roman af A. Dumas d. y. Öfvers.
- Från mormors tid. Några händelser, upptecknade af Karna Nilsson.
- Ungdom och kärlek. Roman af Pierre Loti. Öfvers.
- Den store okände. Detektivroman från stockholmstrakten af G. Rosengren.
- En underjordisk värld. Äventyrsskildring af Frank Powell. Öfvers.
- En amerikansk grevinnan. Roman af Harrison Rhodes. Öfvers.
- Don Balasco från Key West. Roman af Arch. Claver Gunter. Öfvers.
- Dolda Makter. Skildringar från det hemlighetsfullas värld af Jules Lermina. Öfvers. I:a serien.
- Gamla Gaster. Berättelse af Gustaf Janson.
- En äktenskapshistoria. Roman af Jeanne Mairé. Öfvers.
- Beroende. Roman af E. Kuylenstierna-Wenster.
- Man och hustru emellan. Berättelser af Daniel Fallström.
- Shylock vid floden. Detektivroman af Fergus W. Hume. Öfvers.
- I Sierra Nevada. Roman af Bret Haris. Öfvers.

Hotel o. Pensionat Stockholms Hospits

Rikstel. 10 Vasagatan 10 Allm. Tel. 5985.
10 45. (snedt emot Centralstationen).

Förstklassigt. Hemtrefligt.
Inga drickspengar.



MEJERIER

anläggas och monteras med bästa, modernaste och mest ekonomiska maskiner och redskap af

STEN ERICSSON'S EFTERTR.

VASAGATAN 3 — STOCKHOLM

Lager af alla slags mejeritillbehör.
Riks 30 30. Katalog på begäran. Allm. 419.

SÅGVERKSMASKINER

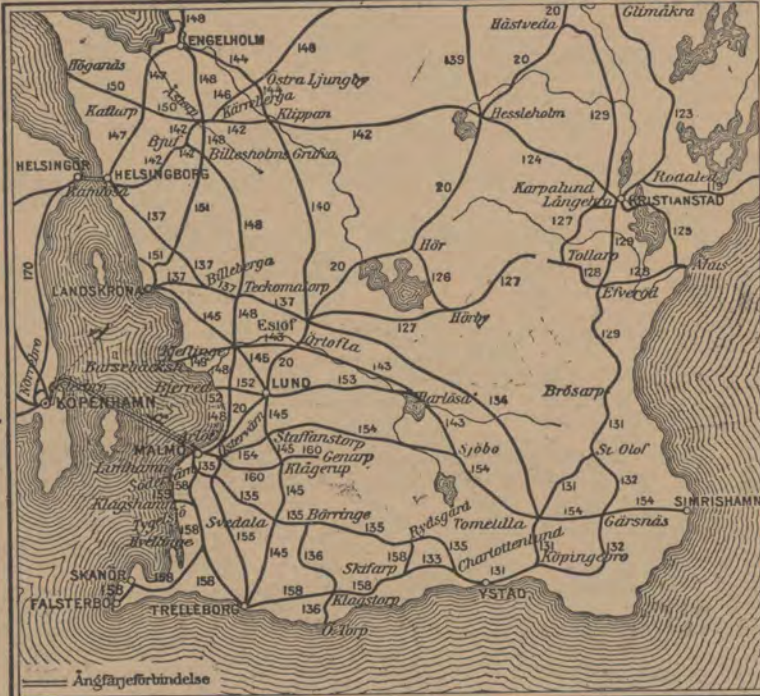
af modernaste och produktionskraftigaste, patenterade konstruktioner, såväl afsedda för den större exportindustrien som för mindre husbehöfsverk, tillverkas som uteslutande specialitet af

I. O. HOLMERS MEKANISKA VERKSTADS AKTIEBOLAG, NYNÄSHAMN.
Telegrafadress: HOLMERIO, Stockholm.

GÖTEBORG.

Lorensbergs Etablissement

Teater • Varieté • Cirkus
1:sta klass Restaurant.
(Innehafvare Olof Möller.)



Salong för Manicure,

Hygienisk ansiktsbehandling, Pedicure och handmassage.

Mottagningstid 10-4 (andra tider efter öfverenskommelse).

Manja Adlivankin

Stockholm, Birger Jarlsgatan 19^{II} (hiss).

Allm. Tel. 19860. Riks: Norrmalm 64.

RESANDE.

Billiga rum. Inga drickspengar. Pensionatet Nybrogatan 14 B, Stockholm. — Allm. tel. 21260.



så vänd Eder till

**Svenska
Tidningsagenturen**
STOCKHOLM

RIKS 8165. VASAGATAN 5

som förmedlar annonser till alla svenska tidningar till tidningarnas eget pris.

Ett enda manuskript.

Ett enda betalningsställe.

RUDOLF BILLSTRÖM

KONGL. HOF-BLOMSTERHANDEL
4 Stureplan 4 • STOCKHOLM

Specialitet:

Brudbuketter • Presentbuketter
Tärnbuketter • Begravningskransar

Elegant arbete.

Lika priser med öfriga blomsterhandlare.
Allm. Tel. 5739. Rikstel. 1409.

Sveabadet

(börnet af Sveavägen och Markvardsgatan)

Varmrum, Badstu och Bassäng

Hvardagar 8 t. m. — 10 o. m.
Söndagar 8 t. m. — 12 midd.

G. U. HEURLIN & C:o

(K. E. Ringholm)

SKRÄDDERI-AFFAR

Biblioteksgatan 6 o. 8.

Stockholm.



TURBINFABRIKEN, FINSHYTTAN.

Levererar **alla slags** vattenturbiner.

Ny tillverkning af
ytterligt snabbgående typer.

Levereras billiga och goda

Regulatorer.

Egen pröfningsanstalt **med direkt vattenmätning i reservoar**

för bestämmande af turbinernas
verkningsgrad.

Fabrikens arbetsledare, äldre vattenverksbyggare, lemnar på begäran råd och upplysningar.

P. L. Åkerman & Lunds Orgel Fabriks A.-B.

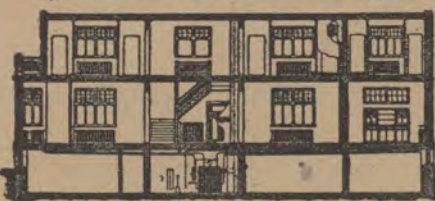
Kungl. Hofleverantör.

Allm. 86. Riks 26. SUNDBYBERG.

Kyrkoorglar. Orgelharmonier. Högsta utmärkelser.
Af sakkunnige lofordas ton. Förmånliga betalningsvillkor.
Begär kostnadsförslag och prisuppgift.

A.-B. M. Færden

Specialité: Värmeledningar.



Riks Tel. 34 33. Allm. Tel. 119 80.
Odengatan 34. Stockholm.

PATENT WALDEMAR BOMAN

— INGENIÖR

ROSENBAD 2, **BYRÅ**
STOCKHOLM

Aktiebolaget Gustafsbergs Fabriks Intressenter, Gustafsberg,

tillverkar alla sorters Porslin enligt rikhaltig priskurant, såsom:

Bordsviser, äkta, opak, granit och ordinära;
Kaffe- och Tésviser, äkta, opak, granit och ordinära;
Tvättviser, af många olika slag; samt en mångfald andra artiklar.

Dessutom tillverkas enligt särskilda priskuranter:

Parian,
Konst- och Lyxartiklar i helt hvitt eller dekoreradt porslin, äfvensom Majolika, Sgraffito, Lyster, Stengods etc.

Sanitetsgods samt

Isolatorer och andra elektriska artiklar af porslin.

Proflager såväl vid Fabriken som i Utställningslokalen Kungsträdgårdsg. N:o 2 A, Stockholm.

Utför ny- och ombyggnader af kvarnar efter modernaste principer.



Levererar Suggasverk, Kvarnmaskiner, sidsiktstänk och all öfrigt kvarnredskap.

Table listing names and numbers, organized in columns. Includes names like Stockholm, Huddinge, Malmö, etc., and numbers ranging from 1 to 999.

Hotel, Pensionat, Rum för resande och Gästgivarvärdar (Ggfv.) i Sverige.

Table listing hotels, pensions, and guesthouses across Sweden. Columns include location (e.g., Göteborg, Helsingborg, Stockholm), name of establishment, and contact information.

Large alphabetical register table listing names and numbers across multiple columns.

Table titled 'Fortis. från sid. 4. Hotel, Pensionat, Rum för resande och Gästgivareregård (Ggfv.) i Sverige.' containing hotel and accommodation listings.

Statens järnvägars zontaxa.

Zontaxa B

Main table for Zontaxa A, showing fares for various routes and distances. Columns include Zon, Kilometer, and Afgift för (I, II, III).

Table for Zontaxa B, showing fares for routes 1-63. Columns include Zon, Kilometer, and Personbiljetter (I, II, III).

Frivikt å resgods. Hvarje resande - utom innehafvare af parti- eller månadsbiljetter - äger att utan särskild afgift medföra resgods till en vikt af högst 25 kg. Barn, för hvilka erlagts half afgift, äger medföra resgods till en vikt af högst 12 kg.

Tables for Zontaxa C, D, E, F, and G, showing fares for specific routes and distances.

Table for Zontaxa H, showing fares for routes 1-18. Columns include Zon, Kilometer, and Personbiljetter (I, II, III).

Bestämmelser rörande befordring af resande.

Statens järnvägars lokaltrafik. Biljett gäller tre månader, afstämpningsdagen inberäknad. Resan skall vara påbörjad samma dag biljetten afstämpats, men kan, om biljetten förses med påskrift af stationsföreståndaren, uppskjutas till följande dag.

Tables for Zontaxa I, J, K, and M, showing fares for routes 1-17. Columns include Zon, Kilometer, and Personbiljetter (I, II, III).

Partibiljetter gällande för 20 resor försäljas mellan vissa stationer på högst 70 km. afstand. Afgift i andra klass 60 öre och i tredje klass 40 öre pr km. för hela biljetten, minst 3 och 2 kr. Gälla å snälltåg blott mot köp af tillägsbiljett. Barn betala half afgift.

Table for Zontaxa L, showing fares for routes 1-7. Columns include Zon, Kilometer, and Personbiljetter (I, II, III).

Table for Zontaxa N, showing fares for routes 1-7. Columns include Zon, Kilometer, and Personbiljetter (I, II, III).

Kommelse om dylik beräkning, afgiften ur zontabellen uttages för hela reselängden öfver dessa banor tillsammans (och icke, som i vanliga fall skall ske, öfver hvarje bana för sig). Exempel: Priset Stockholm-Falun öfver Ludvika beräknas, då Stockholm-Vesterås-Bergslagens järnväg och Bergslagens järnvägar enligt vid dess tidtabeller angifna uppgifter tillhöra Bergslagens zontarif-förening, sålunda: afståndet Stockholm-Ludvika enl. tab. 36..... 212 km.

Direkta biljetter till utlandet
fr. o. m. 1/10 09.

	Från Stockholms Central				Från Norrköping				Från Göteborg Bis			
	I kl. järnv. I pl. ångb. Kr.	II kl. järnv. I pl. ångb. Kr.	III kl. järnv. II pl. ångb. Kr.	Giltighetstid dagar	I kl. järnv. I pl. ångb. Kr.	II kl. järnv. I pl. ångb. Kr.	III kl. järnv. II pl. ångb. Kr.	Giltighetstid dagar	I kl. järnv. I pl. ångb. Kr.	II kl. järnv. I pl. ångb. Kr.	III kl. järnv. II pl. ångb. Kr.	Giltighetstid dagar
Amsterdam	1) 90,00	65,80	...	10
D:o tur och retur	1) 185,10	126,40	...	60
D:o	2) 110,30	72,03	...	10
D:o tur och retur	1) 213,63	138,70	...	60
Antwerpen	1) 113,40	74,40	...	15
D:o tur och retur	1) 222,00	145,30	...	45
Basel öfver Oslo	1) 129,60	84,30	...	10
D:o öfver Frankfurt a. M.	1) 124,80	81,20	...	10
D:o	2) 125,20	82,03	...	10
Bremen	1) 71,90	49,10	31,40	10
Brexellen öfver Herbesthal	1) 112,60	73,90	...	15
D:o tur och retur	1) 220,80	144,50	...	45
D:o	2) 122,80	79,60	...	15
D:o tur och retur	1) 241,10	156,00	...	45
D:o öfver Rosendahl	1) 111,60	76,50	...	15
D:o tur och retur	1) 214,90	146,00	...	45
Oslo	1) 94,40	62,80	...	10
Dresden	2) 77,30	51,23	...	10
Kms	1) 102,80	67,70	...	10
D:o	2) 107,30	68,50	...	10
Frankfurt a. M.	1) 101,00	66,00	...	10
D:o	2) 103,60	66,10	...	10
Greifswald öfver Sassnitz	...	34,10	22,10	10
Hannover	1) ...	51,80	33,20	10
D:o	2) ...	54,40	35,20	10
Karlsbad	2) 95,20	63,20	...	10
Karlsruhe	2) 112,60	72,70	...	10
Kiel	2) 52,80	36,30	23,40	10
Köpenhamn öfver Helsingborg	1) 41,60	25,10	16,50	...	33,60	20,30	13,30
D:o öfver Malmö	1) 35,30	21,90	14,70
Lelpzig	2) 76,90	51,00	...	10
London öfver Visingsö	1) 126,40	86,30	...	30	118,90	81,70
D:o tur och retur	1) 232,60	158,30	...	60	217,60	149,20
D:o	2) 140,60	92,40	...	60	133,10	87,90
D:o tur och retur	1) 261,10	170,60	...	60	246,20	161,60
D:o öfver Hock v. Hol-land-Harwich	1) 125,40	86,30	...	30	118,90	81,70
D:o tur och retur	1) 232,60	158,30	...	60	217,60	149,20
D:o	2) 140,60	92,40	...	60	133,10	87,90
D:o tur och retur	1) 261,10	170,60	...	60	246,20	161,60
D:o öfver Salsjö-Harwich	1) 88,80	67,85	...	15
D:o tur och retur	1) 158,30	117,95	...	60
Lübeck öfver Warnemünde	1) 62,70	41,20	27,40	10
München	2) 118,90	71,60	...	10
Paris	1) 134,00	88,70	...	15	126,40	84,10
D:o tur och retur	1) 252,10	167,90	...	45	237,00	158,80
D:o	2) 144,10	94,40	...	15	136,50	89,80
D:o	3) 272,40	179,30	...	45	257,30	170,10
Rostock öfver Sassnitz u. Warnem.	1) 52,80	35,00	23,20	10
Sassnitz öfver Malmö-Trelleborg	1) 43,50	29,60	19,20	10
Stettin öfver Malmö-Torg-Sassnitz	...	40,00	25,70	10	...	35,50	22,70
Stralsund öfver	...	32,40	20,90	10	28,00
Warnemünde	...	51,20	33,90	22,50	10
Wien via Dresden eller Breslau	2) 117,20	77,60	...	10
Wienbaden	1) 103,60	68,20	...	10
D:o	2) 106,20	67,80	...	10

- 1) Öfver Malmö Köpenhamn Kiel Hamburg.
- 2) Öfver Malmö Köpenhamn Warnemünde Berlin.
- 3) Öfver Malmö Köpenhamn Warnemünde Berlin eller Malmö Köpenhamn Kiel Hamburg.
- 4) Öfver Helsingborg Köpenhamn Kiel Hamburg.
- 5) Öfver Helsingborg Köpenhamn Warnemünde Berlin.
- 6) Öfver Malmö Trelleborg Sassnitz Berlin eller Helsingborg Köpenhamn Warnemünde Frederikshavn Aarhus Vamdrup Hamburg.
- 7) Öfver Helsingborg Köpenhamn Kiel Hamburg.
- 8) Öfver Malmö Trelleborg Sassnitz Berlin eller Helsingborg Köpenhamn Kiel Hamburg.
- 9) Öfver Malmö Köpenhamn. 10) Öfver Helsingborg Köpenhamn.

Till Berlin (Stettiner Bahnhof).

Från:	Enkel biljett				Från:	Enkel biljett			
	I kl. j. I pl. å.	II kl. j. I pl. å.	III kl. j. II pl. å.	Giltighetstid dagar		I kl. j. I pl. å.	II kl. j. I pl. å.	III kl. j. II pl. å.	Giltighetstid dagar
Alfvesta	44,80	32,00	20,30	5	Linköping	54,80	37,90	24,30	10
Eslöf	35,40	25,90	16,80	5	Lund öfver Malmö	33,90	25,40	16,30	5
Flen	59,80	40,90	20,30	10	D:o Svedala
Göteborg, Bis	50,50	33,80	21,80	10	Trelleborg-Sassnitz	31,70	24,80	15,40	5
Halmstad	42,50	29,00	18,50	5	Malmö C.	32,90	24,40	15,80	5
Helsingborg C.	37,30	27,80	18,00	5	Mjölbj	53,30	37,00	23,70	10
Hessleholm	39,20	28,60	18,10	5	Norrköping	56,80	39,20	25,10	10
Höganäs öfver Åstorp	Norrholm	55,80	38,50	24,70	10
—Trelleborg	...	26,60	17,00	5	Näsåb.	49,30	34,60	22,10	10
Jönköping	50,40	35,90	22,90	10	Stockholm C.	64,30	43,60	28,10	10
Kalmar öfver Alfvesta	Södertelge	62,80	42,70	27,50	10
Karlskrona öfver Eslöf	...	38,80	24,80	10	Trelleborg öfver Sassnitz	29,40	22,50	13,90	5
Karlshamn	...	31,90	20,80	5	Varberg	46,50	31,40	20,10	5
Kristianstad	...	34,30	22,40	10	Vislanda	44,30	31,60	20,10	5
Hessleholm	40,80	30,10	19,20	5	Örebro	56,60	40,30	25,90	10
D:o Eslöf	38,40	28,80	18,70	5
Landskrona	35,50	26,70	17,20	5

- 1) Öfver Malmö Köpenhamn Warnemünde Trelleborg-Sassnitz
- 2) Öfver Malmö Köpenhamn Warnemünde
- 3) Öfver Malmö Trelleborg-Sassnitz
- 4) Öfver Köpenhamn Warnemünde

Till Hamburg-Altona.

Från:	Enkel biljett				Från:	Enkel biljett			
	I kl. j. I pl. å.	II kl. j. I pl. å.	III kl. j. II pl. å.	Giltighetstid dagar		I kl. j. I pl. å.	II kl. j. I pl. å.	III kl. j. II pl. å.	Giltighetstid dagar
Göteborg Bis öfver Trelleborg-Sassnitz	54,10	37,20	24,20	10	Lund	30,40	23,30	14,40	5
D:o	45,20	31,30	19,60	10	Norrköping	55,30	38,40	24,70	10
Halmstad	37,20	26,50	16,40	5	Stockholm C.	62,80	42,90	27,70	10
Jönköping	48,50	34,70	...	10	D:o
Linköping	52,80	36,80	23,70	10	Varberg	41,20	28,90	18,00	5

- 1) Öfver Helsingborg Köpenhamn Kiel Hamburg.
- 2) Öfver Malmö Trelleborg-Sassnitz
- 3) Öfver Malmö Köpenhamn Kiel Hamburg.
- 4) Öfver Malmö Lübeck (pr ångbåt) till Hamburg Hbf.

OBS.! J. L. Lundberg & Co annons om viner etc. se sid. 8.

NORDISK RESEBUREAU
STOCKHOLM: OPERAHOSET. MALMÖ: ÖSTRA HAMNGATAN 2.
Bikstelefon: 2511. Allm. telefon: 69 08. Bikstelefon 8226.
Telegrafadress: Resebureau. Telegrafadress: Resebureau.
GÖTEBORG: PALACE HOTEL
Bikstelefon: 4194.
Telegrafadress: Resebureau.
Försäljer järnvägsbiljetter för Sveriges Statsbanor, nästan alla svenska enskilda samt för de flesta i det öfriga Europa. Biljetterna säljas utan pristörbjödning. Ångbåtsbiljetter utställas för nästan alla bolag i hela världen.
Vid skriftliga förfrågningar bör svarsporto bifogas. Utländskt mynt köpes och säljes. Resekredit betalbara på nästan alla platser i hela världen, där bank finnes, utställas. Bagageförsäkr. o. reseolycksfallförsäkr.

KARLSBAD (Österrike)
Hotel Nürnbergerhof, Kirschenstrasse,
midt emot Sprudeln och Badhuset
midt i staden.
Hiss, elektriskt ljus, centraluppvärmning. Rum från Rmk 5.
Pension för kurgäster för Rmk 5. Samlingsplats för Skandinaver.

Hamburg, Streits Hotell
— Jungfernstieg —
Praktfull utsikt öfver båda Alsterbaseins.
Utrustadt med nyaste komfort. Rum med bad och toilette.
Rum med frukost från 5 Rmk.
Man talar svenska. Svenska tidningar.
Ny Direktör: **L. FARNOW,**
föret Hotel Hamburger Hof, HAMBURG.

Hotel FALSTERBOHUS i Falsterbo.
Öppet hela året!
Förstklassigt!
Med sin rens lutt och milda klimat, samt måttliga värme under sommaren och höga temperatur under vintern, är Falsterbo en synnerligen lämplig vilohäls- och rekreationsort under hela året, och erbjuder det nybyggda Hotel Falsterbohus de besökande alla nutida bekvämligheter.
Rymliga, komfortabelt inredda matsalar och sällskapsrum, propra och trefliga resanderum med förstklassiga sängar, vattenledning, elektrisk belysning, uppvärmning medelst varmvatten, telefon i ett flertal rum, elektrisk personhiss etc.
Varma bad, ångbad, elektriska ljusbad och elektriska fyrcellbad samt massagebehandling erhållas i hotellet. Fullständigt tvätt- och stryknrättning finnes i hotellet.
Förstklassigt kök och goda, väl lagrade viner.
Öppet under hela året. Under vintersäsongen äro priserna betydligt reducerade.
Beställningar å middagar, soupéer m. m. mottagas under hela året, hvarjämte lokaler kunna upplättas för kommittésammanträden o. d.
Gods tagförbindelser.
Förfrågningar och beställningar kunna göras per post, telegraf och telefon adress Hotel Falsterbohus, Falsterbo.

Stockholms Dagblad
är bland våra stora dagliga tidningar den trefligaste och innehållsrikaste.
Allmänna Lif
försäkringsbolaget, Strandvägen 5 A, Stockholm.
Faktiskt utbetald vinst till de lifförsäkrade:
öfver **900,000** kronor,
ett belopp som ännu intot annat svenskt ömsesidigt lifförsäkringsbolag uppnått.

Champagne Delbeck & Co. Reims.
Finnes å de flesta restauranter i landet.
Generalagent för Sverige **Georg Kant Stockholm.**
Riks. 111 44. Allm. 6642.

Flens Jernvägshotell
MATSALAR, KAFÉ, HALLAR.
Komfortabla resanderum, uppäckningsrum.
{förstklassigt badrum. Telefoner
Godt bord. Billiga priser.
Gösta Blomgren.

Uppsala Stadshotell och Annex.
Större Festväning. Matsal & Kaféer.
Dagligen Middags- & Aftonkonsert.
Gösta Blomgren.

Pensionat HOSPITS ELIM.
Stilla, fridfullt hem för resande. Tysta, trefliga rum med alla nutida bekvämligheter och Hiss. **Billiga priser.**
Telegrafadress: ELIM.
Riks 12936. Allm. telef. 11673.
Mästern Samuelsgatan 68, 2 tr. upp.
Invid Centralstation, första port från Vasag.
STOCKHOLM.
Fru Sofie Carlsson.

Vaxholms Nya Hotell
rekommenderas.
Matsalar, Festväning och Caféeer.
Inackorderingar mottagas.
Resanderum med härlig utsikt.
Vördsamt Augusta Karlsson.

LIF FÖRSÄKRINGSBOLAGET
BALDER
— ÖMSESIDIGT —
GRUNDADT 1887. STOCKHOLM
Hufvudkont.: 8 Sturegatan.
Samlade fonder öfver **7,000,000** kr.
Fasta, billiga premier.
All vinst tillhör de försäkrade.
Årlig vinstutdelning efter tre fulla kalenderår.

J. L. LUNDBERG & CO
(etabl. 1851)
STOCKHOLM
I MALMTORGSGATAN 1.

VINER OCH SPIRITUOSA

BORDEAUX-VINER
väl lagrade, stort urval af de bästa årgångar.
CALORIC-PUNSCH
torr och söt m. m.

ANNY LANDÉN
Regeringsgatan 21, Stockholm, Allm. 193 52,
meddelar
**Hygienisk ansigtsbehandling, Manieure,
Smärtfri Antiseptisk Fotbehandling.**

Centralhotellet och Järnvägshotellet,
GEFLE,
rekommenderar sina komfortabla rum till
moderata priser.
Förstklassig Restaurant.
Centralträdgården med Sommarmatsal och Terrass,
Middags- och Aftonkonsert hvarje dag.
Stadens enda friluftrestaurant.
Observera Hotellens förbindelser med Svenska Turist-
föreningen.
Innehafvare **C. J. Berglund.**

GRAND HOTEL,
GEFLE.
Nyuppfördt 1900.
Komfortabla resanderum och salonger, stora
ljusa uppkningsrum, elektriskt ljus och telefon
i alla rum, personhiss, badrum och raxsalong,
biljard, skrif- och läsrum, matsalar, caféer och
conserthall, festvåning.



Damer!

Edra underkläder repareras bäst och bil-
ligast i Atelieren 42 Freyngatan. Stock-
holm. Butiken. Bref besvaras mot porto.
OBS.! Röd spårvagn Norrtullsgatan.
Allm. Telefon. Fina referenser.
Selma Andersson.

HILMA KARLSSONS PENSIONAT

50 Vasagatan, Stockholm, 1 tr.
(nära Centralstation).
Nytt och komfortabelt inredt rekommenderas.
Moderata priser.
Allm. Tel. 226 07.

Le Khédive

(ED. LAURENS), Alexandria.
Egyptens förnämsta Cigaret-Fabrik.
19 Grand Prix & Hedersdiplom.

W.O. Stamboli,

THEODOSIA (Krim).

Rysslands förnämsta Cigaret-Fabrik.
Högsta utmärkelser på alla utställningar.

Medlem af »Internationella Möbeltransport-Förbundet» och »Skandinaviska
Möbeltr.-Förb.». — Statens Järnvägars entreprenör sedan 1876.
Ombesörjer: Speditioner, förtullningar & distributioner.
Flyttningar såväl till och från utlandet som inom landet
under garanti.
Möbelmagasinering på längre och kortare tid i egna förstklassiga
lokaler till moderata priser.
Obs! Medaljer och diplom från ett flertal utställningar för om-
sorgsfull packning af konst saker m. m.

Forts. fr. sid. 5. Hotel, Pensionat, Rum för resande och Gästgivarvärdar (Ggfv.) i Sverige.						
<p>A.-B. SKANDINAVISKA ELEKTRICITETSVERK Stlm. R. T. 40 03. A. T. 5 7. erbjudes från väsk Kraftstationer i Hornöstrand, Söderhamn, Sundby- borg, Vänersborg, Uddevalla, Strömstad och Hörbj. — Föreläsa jord- områden för industriella anläggningar vid Vänersborg.</p> <p>ELEKTRISK KRAFT</p>	<p>Stockholm, Hotel Continental, se annons sid. 12. » de Frankfurt, se annons sid. 9. » Fyrsk, se an- nons sid. 9. » Germania, se annons sid. 17. » Grand Hotel Anglais, se annons sid. 18 » Hotel Gustaf Adolf, se annons sid. 15. » Automat-Hot., se annons sid. 14. » Luleå se an- nons sid. 12. » Hotel Kanan, se annons sid. 14. » Kronprinsen, se annons sid. 15. » Kung Carl, se annons sid. 17. » Lindquist, se annons sid. 15. » Hotel o. pensionat Egerström, se annons sid. 13. » Rydberg, se annons sid. 14. » Standard, se annons sid. 15. » Stora Rosen- bad, se an- nons sid. 18. » Drott se annons sid. 15. » de Post se an- nons sid. 12. » Svevia, se an- nons sid. 13. » Victoria, se annons sid. 15. » Hellman, se annons sid. 13. » Östergötland se annons sid. 42. » Kruses pens. o. hot. se annons sid. 13. » Hotel o. Pensionat Cosmopolite, se annons sid. 12. » Clara Johanssons pensionat, se an- nons sid. 13. » Torstenson & Hallins pensionat, se an- nons sid. 12. » Turisthotellet, se annons sid. 11. » Hotel Horn, se an- nons sid. 11. » Pensionat jämte måltidsinackordering, se annons sid. 13.</p>	<p>Stockholm, 1:a kl. Privathotel o. Pensionat, se annons sid. 15. 1:a kl. Privathotel, se annons sid. 11. 1:a kl. Privathotel, se annons sid. 12. » Pensionat Birger Jarl, se annons sid. 17. » Pensionat Sylvia, se annons sid. 13. » Fröken Carlsons pensionat, se annons sid. 17. » Gyllenrams pensio- nat, se annons sid. 13. » Hotel Blå Bandet, se annons sid. 13. » Hilma Karlssons Pension, se annons här ovan. » Pensionat Selma Kindlund, se annons sid. 12. » Pensionat Thorsell, se annons sid. 10. » Tattersalls pensionat, se annons sid. 16. » Roséns pensionat, se annons sid. 11. » Hedvig Johanssons privathotel, se an- nons sid. 15. » Olga Dahls pensionat, se annons sid. 15. » Norrländska pensio- natet, se annons sid. 11. » Stockholms Hospits, se annons omslagets 2:dra sida. » Pensionat Hospits Elm, se annons sid. 7. » Turisthemmet, se annons sid. 20. » Stora Rör, Ggfv. » Storflen, Järnvägshotel. » Högtjällsanatoriet. » Storsund, Hotel. » Storvik, Järnvägshotel. » Nya hotellet, Ggfv. » Strengnäs, Stadshotel. » Järnvägshotel. » Strömsholm, Rum f. resande. » Strömsnäs bruk, Hotel. » Strömstad, Grand Hot. Hellberg. » Viktoria. » Strömsund, Hotel Svea. » Nya Hotellet. » Strömtorp, Strömtorps hotel. » Nya hotellet. » Stugun, Ggfv. » Stöde, Ggfv. » Sundsby, Ggfv. (Sundabyn)</p>	<p>Sundsvall, Hotel Knaust. » Centralhotellet. » Privathotellet. » Sjömanshemmet. » Sunne, Hotel Nilsson. » Hotel »Svea». » Hotel »Gästis» m. Ggfv. » Hotel Sunne. » Turisthotellet. » Svalöf, Hotel. » Svanesund, Ggfv. » Svappavaara, Ggfv. » Svedala, Järnvägshotellet. » Svea, A. Halfvarssons hotel. » Svärdsjö, Ggfv. » SÄfsjö, Hotel Olof Rüssel. » Hotel Augusta Peterson. » SÄfvar, Ggfv. (SÄfvar). » Säter, Hotel o. Ggfv. » Rum f. resande. » Pensionat. » Turisthotellet. » Söderfors, Hotel. » Söderhamn, Stadshotellet. » Centralhotellet » Nykterhetshot. » Ggfv. » Söderköping, Stadshotellet. » Brunnsrest. » Hotel Fenix. » Södertälje, Stadshotellet. » Badhotellet. » Stadskällaren. » Ggfv. » Söderåkra, Rum f. resande vid Järnvägstast. » Rum f. res. (Bustorp). » Södra Sandby, Hotel. » Sölvesborg, Stadshotellet. » Sösdala, Hotel, Ggfv. o. Rest. » Teckomatorp, Hotel. » Tibro, Rum f. resande o. Ggfv. » Rum f. resande. » Tidaholm, Fernströms pens. » Högbergs hotel. » Järnvägshotellet. » Tlarp, Ggfv. » Tingsryd, Hotel. » Tollarp, Hotel. » Ggfv. » Tommeilla, Järnvägshotellet. » Johnsons hotel. » Torpsshamm, Ggfv. » Torsby, Privathotellet. » Stora hotellet. » Turisthot. Björnidet. » Torshälla, Stadskällaren. » Torsåker, Ggfv. » Torsås, Järnvägshotellet. » Rum f. resande. » Torup, Ggfv. » Träheryd, Hotel. » Ggfv. » Tranås, Centralhotellet. » Aktb. Tranås vattenkur- anstalts hotel.</p>	<p>Trehörningsjö, Hotel o. Ggfv. » Trekanten, Hotel Trekanten. » Trelleborg, Stadshotellet. » Hotel Norden. » Trollhättan, Ggfv. » Grand Hotel. » Järnvägshotellet. » Restaurant Göta. » Ggfv. » Rum f. resande. » Trosa, Hotel. » Ggfv. » Träfvad, Rum för resande. » Trångsviken, Hotel Dalgård. » Tulleråsen, Ggfv. » Tyringe, Hotel. » Pensionat. » Ggfv. » Tåsjö, Ggfv. » Tännäs, Ggfv. (Valmåsen). » Tärnsjö, Rum f. resande. » Ggfv. » Töllesjö, Ggfv. (1 km. Töllesjö- hölm). » Töreboda, Hotel. » Ggfv. » Uddebo, Rum f. resande. » Uddevalla, Grand Hotel. » Hotel Royal, se an- nons sid. 30. » Uddevalla hotel. » Ggfv. » Ulfsåhamn, UR8 hotelaktb. » Ulricehamn, Stora hotellet. » Ggfv. » Restaur. i Sanatoriet. » Umeå, Stora hotellet. » Hotel Forsberg. » Centralhotellet. » Undenäs, Ggfv. (Öfverby). » Undersåker, Pensionat. » Uppered, Hotel. » Upsala, Hotel Svea. » Hotel Svanfeldt. » Hotel St Erik. » Hotel Gefle. » Hotel Salla. » Stadshotellet m. Annex, se annons sid. 7. » Grand Hotel Hörnan, se annons sid. 7. » Ursviken, Hotel. » Utö, Restaur. o. Hotel. » Vadstena, Stadshotellet. » Vaggeryd, Järnvägshotel. » Valdemarsvik, Hotel Svanen. » Stora hotellet. » Vallentuna, Hotel. » Vallsta, Rum f. resande. » Vallåkra, Ggfv. » Vannebo, Hotel. » Vansbro, Järnvägshotel. » Vara, Järnvägshotellet. » Stora hotellet. » Rum f. resande</p>	<p>Vartofta, Rum f. resande samt Restaur. » Vaxholm, Vaxholms hotel, se annons sid. 7. » Veberöd, Hotel And. Bengtsson, J. Thornqvist. » Veda, Ggfv. (Hornö). » (Veda). » Vedum, Ggfv. » Veinge, Hotel Veinge. » Vänersborg, Hotel Anna Björk. » Centralhotellet. » Hotel Strömers. » Vänersborgs Stads- hus, Hotel, Käl- lare o. Ggfv. » Vernamo, Ggfv. » Stora hotellet. » Vessigebo, Rum f. resande. » Ggfv. (Sjönevad). » Vesterfernebo, Ggfv. v. Forsby. » Vesterfrik, Stadshotellet. » Strandhotellet. » Vesterås, Centralhotellet. » Hotel Klippan. » Vesterås. » Pens. Vestmannia. » Vestra Torup, Hotel. » Vexlö, Hotellet. » Stadshotellet, se annons sid. 33. » Ggfv. » Nyströms hotel. » Vifstavarf, Hotel Bergetorsen. » Turisthyddan. » Vilhelmina, Ggfv. » Vilshult, Hotel. » Vimmerby, Stadshotellet. » Vindeln, Ggfv. » Vingåker, Hotel. » Ggfv. (Bondestad). » Vinsjöf, Rum f. resande. » Virserum, Virserums hotel. » Visby, Stadshotellet. » Hotel Visby Börs. » Visingsö, Hotel Visingsö. » Vislanda, Joh. Lindahls hotel. » Vistakulle, Turisthotellet (som- marm.). » Vittangi, Ggfv. » Vittsjö, Hotel. » Vollsö, Hotel Svea. » Hotel Flygare. » Vretstorp, Hotel. » Ggfv. » Vrigstad, Ggfv. » Vuollerim, Ggfv. » Vångå, Ggfv. » Vångårda, Hotel o. Ggfv. » Vännäs, Järnvägshotellet. » Ggfv. » Väsby, Rum f. resande. — Mat tillhandahållles. » Ystad, Hotel Continental, se annons sid. 35. » Hotel du Sud.</p>	<p>Ystad, Hotel du Nord. » Hotel Prins Carl. » Saltsjöbadens hotel och Restaur. (sommarm.). » Järnvägshotellet. » Åhus, Ggfv. o. Hotel. » Järnvägshotellet. » Ålem, Järnvägshotellet. » Åmot, Hotel John Englund. » Nya hotellet. » Ggfv. » Åmål, Järnvägshotellet. » Stadshotellet. » Rum f. resande. » Ånge, Järnvägshotellet. » Hotel Gustaf. » Hotel Håjer. » Nya Ggfv. » Privathotellet. » Ånn, Björkragens pensionat, » Klacka pensionat. » Ånns fjällpensionat. » Ånäset, Ggfv. » Åre, Grand Hotel Åre. » Hotel Åreskutan. » Årjäng, Hotel Årjäng m. Ggfv. » Åsa station, Ggfv. » Åsheda, Hotel Kexholm. » Hotel Åsheda. » Åstorp, Järnvägshotellet. » Pensionat. » Ggfv. » Åtvidaberg, Hotel. » Ödenäs, Ggfv. (Kullabo). » Ödeshög, Hotel Ödeshög. » Hotel Chicago. » Ggfv. » Öfverhörnäs, Ggfv. (Hörnas). » Öfverklinten, Hotel Dahlström » Öfvertornäs, Ggfv. » Örebro, Hotel Continental. » Stora Hotellet. » Grand Hotel. » Hotel Germania. » Järnvägshotellet. » Fenix. » Fru Lina Peterssons Pensionat (se annons sid. 18). » Södra Hotellet, se an- nons sid. 19. » Örsgränd, Stadshot. o. Ggfv. » Örn, Ggfv. » Örnsköldsvik, Hot. Örnsköldsv. » Stadshotellet. » Örsundsbro, Rum f. resande. » Ösno, Pensionat. » Östersund, Stadshot. m. Rest. » Grand Hot. » Nya hotellet. » Rum f. resande. » Hotel Norrland. » Östervåla, Ggfv. » Östhammar, Hotel Rydberg. » Östraby, Ggfv. » Östra Grefvö, Järnvägshotellet. » Öxnered, Järnvägshot. m. Rest.</p>

Falsterbo, Falsterbohus se annons sid. 7.
Mösebergs sanatorium, se annons sid. 13.
Nynäse, Sommar- o. vinterkurort, se annons sid. 11.

Hvilo-, Konvalescent- o. Sjukhem.

Saltsjöbaden, Sommar- o. vinterkurort, se annons omslagets
sista sida hvarannat (udda) nummer.

1. Luleå—Riksgränsen (Narvik).

(Narvik) Riksgränsen—Luleå.

Pensionatet, Norrlandsgatan 20, STOCKHOLM.

Rekommenderar trefiga rum för enskilda med eller utan inackordering på längre eller kortare tid. Allm. Tel. 113.10.

Table with columns: Km., Statens järnv. spår, Biljettpreis, etc. for routes from Luleå to Riksgränsen.

Table with columns: Km., Fr. Narvik, Stat. järnv. spår, Biljettpreis, etc. for routes from Riksgränsen to Luleå.

3. Vännäs—Umeå.

Umeå—Vännäs.

Table with columns: Km., Fr. Stockholm, C. 7, Stat. järnv. spår, Biljettpreis, etc. for routes from Stockholm to Vännäs.

Table with columns: Km., Fr. Umeå, Stat. järnv. spår, Biljettpreis, etc. for routes from Umeå to Vännäs.

4. Mellansel—Örnsköldsvik.

Örnsköldsvik—Mellansel.

Table with columns: Km., Fr. Stockholm, C. 7, Stat. järnv. spår, Biljettpreis, etc. for routes from Stockholm to Örnsköldsvik.

Table with columns: Km., Fr. Örnsköldsvik, Stat. järnv. spår, Biljettpreis, etc. for routes from Örnsköldsvik to Mellansel.

5. Långsele—Sollefteå.

Sollefteå—Långsele.

Table with columns: Km., Fr. Stockholm 7, Stat. järnv. spår, Biljettpreis, etc. for routes from Stockholm to Långsele.

Table with columns: Km., Fr. Hernösand 6, Stat. järnv. spår, Biljettpreis, etc. for routes from Hernösand to Sollefteå.

6. Törnösand—Sollefteå.

Sollefteå—Törnösand.

Table with columns: Km., Fr. Törnösand—Sollefteå, Stat. järnv. spår, Biljettpreis, etc. for routes from Törnösand to Sollefteå.

Table with columns: Km., Fr. Jörn 5, 2, Stat. järnv. spår, Biljettpreis, etc. for routes from Sollefteå to Törnösand.

2. Bräcke—Morjärv. (Biljettpreis taxa A sid. 6.) Morjärv—Bräcke.

Table with columns: Km., Fr. Stockholm 7, Statens järnv. spår, Biljettpreis, etc. for routes from Stockholm to Bräcke.

Table with columns: Km., Fr. Morjärv, Statens järnv. spår, Biljettpreis, etc. for routes from Morjärv to Bräcke.

7. Törnösand—Sollefteå.

Sollefteå—Törnösand.

Table with columns: Km., Fr. Törnösand—Sollefteå, Stat. järnv. spår, Biljettpreis, etc. for routes from Törnösand to Sollefteå.

Table with columns: Km., Fr. Jörn 5, 2, Stat. järnv. spår, Biljettpreis, etc. for routes from Sollefteå to Törnösand.

8. Törnösand—Sollefteå.

Sollefteå—Törnösand.

Table with columns: Km., Fr. Törnösand—Sollefteå, Stat. järnv. spår, Biljettpreis, etc. for routes from Törnösand to Sollefteå.

Table with columns: Km., Fr. Jörn 5, 2, Stat. järnv. spår, Biljettpreis, etc. for routes from Sollefteå to Törnösand.

Direkta vagnar mellan Stockholm och Luleå i N: 511 o. 512, mellan Malmberget o. Luleå i N: 503 o. 504.

Biljettpreis enligt zontaxa, se tab. A sid. 6.

Biljettpreis enligt zontaxa, se nedan.

Genomgående vagnar i tågen N:ris 2 och 4 Hornösand—Långsele samt N:ris 3 och 5 Långsele—Hornösand.

Genomgående vagnar i tågen N:ris 2 och 4 Hornösand—Långsele samt N:ris 3 och 5 Långsele—Hornösand.

Genomgående vagnar i tågen N:ris 2 och 4 Hornösand—Långsele samt N:ris 3 och 5 Långsele—Hornösand.

Genomgående vagnar i tågen N:ris 2 och 4 Hornösand—Långsele samt N:ris 3 och 5 Långsele—Hornösand.

Genomgående vagnar i tågen N:ris 2 och 4 Hornösand—Långsele samt N:ris 3 och 5 Långsele—Hornösand.

Genomgående vagnar i tågen N:ris 2 och 4 Hornösand—Långsele samt N:ris 3 och 5 Långsele—Hornösand.

Genomgående vagnar i tågen N:ris 2 och 4 Hornösand—Långsele samt N:ris 3 och 5 Långsele—Hornösand.

Genomgående vagnar i tågen N:ris 2 och 4 Hornösand—Långsele samt N:ris 3 och 5 Långsele—Hornösand.

Genomgående vagnar i tågen N:ris 2 och 4 Hornösand—Långsele samt N:ris 3 och 5 Långsele—Hornösand.

Genomgående vagnar i tågen N:ris 2 och 4 Hornösand—Långsele samt N:ris 3 och 5 Långsele—Hornösand.

Genomgående vagnar i tågen N:ris 2 och 4 Hornösand—Långsele samt N:ris 3 och 5 Långsele—Hornösand.

Genomgående vagnar i tågen N:ris 2 och 4 Hornösand—Långsele samt N:ris 3 och 5 Långsele—Hornösand.

Genomgående vagnar i tågen N:ris 2 och 4 Hornösand—Långsele samt N:ris 3 och 5 Långsele—Hornösand.

Genomgående vagnar i tågen N:ris 2 och 4 Hornösand—Långsele samt N:ris 3 och 5 Långsele—Hornösand.

Genomgående vagnar i tågen N:ris 2 och 4 Hornösand—Långsele samt N:ris 3 och 5 Långsele—Hornösand.

Genomgående vagnar i tågen N:ris 2 och 4 Hornösand—Långsele samt N:ris 3 och 5 Långsele—Hornösand.

Genomgående vagnar i tågen N:ris 2 och 4 Hornösand—Långsele samt N:ris 3 och 5 Långsele—Hornösand.

Genomgående vagnar i tågen N:ris 2 och 4 Hornösand—Långsele samt N:ris 3 och 5 Långsele—Hornösand.

Genomgående vagnar i tågen N:ris 2 och 4 Hornösand—Långsele samt N:ris 3 och 5 Långsele—Hornösand.

Genomgående vagnar i tågen N:ris 2 och 4 Hornösand—Långsele samt N:ris 3 och 5 Långsele—Hornösand.

Genomgående vagnar i tågen N:ris 2 och 4 Hornösand—Långsele samt N:ris 3 och 5 Långsele—Hornösand.

Genomgående vagnar i tågen N:ris 2 och 4 Hornösand—Långsele samt N:ris 3 och 5 Långsele—Hornösand.

Genomgående vagnar i tågen N:ris 2 och 4 Hornösand—Långsele samt N:ris 3 och 5 Långsele—Hornösand.

Genomgående vagnar i tågen N:ris 2 och 4 Hornösand—Långsele samt N:ris 3 och 5 Långsele—Hornösand.

Genomgående vagnar i tågen N:ris 2 och 4 Hornösand—Långsele samt N:ris 3 och 5 Långsele—Hornösand.

Genomgående vagnar i tågen N:ris 2 och 4 Hornösand—Långsele samt N:ris 3 och 5 Långsele—Hornösand.

Genomgående vagnar i tågen N:ris 2 och 4 Hornösand—Långsele samt N:ris 3 och 5 Långsele—Hornösand.

Hotel ROSENQVIST, SOLLEFTEÅ. Centralt läge i minutt från järnvägsstation. Elektr. Ljus och Rikstel. i hvarje rum.

GÖTEBORGS HANDELS- OCH SJÖFARTSTIDNING finnes hos tåguden och i kioskerna vid de större stationerna.

Hôtel de Frankfurt, Allm. Tel. 23 63, 16 Skeppsbron 16, Stockholm. Rikst. 21 62.

Hotellet har det ypperligaste och sundaste läge i Stockholm vid de norrländska, finska, tyska samt vinterpostångbåtarnas tillgångsplatser vid Skeppsbron med den härligaste utsikt över sjön, och tillhandahåller resande välmöblerade rum, såväl i som 2-3 trappor upp till mycket billiga priser och rekommenderas i resandes välvilliga hägkomst.

HOTELL FYRIS (Privathotell) Drottninggatan 53, STOCKHOLM. Tyst. Centralt läge. Rikst. 38 04. Allm. tel. 213 64. Agnes Engblom.

Table with columns: Stockholm, Väsbj, Biljettpreis, etc. for routes between Stockholm and Väsbj.

Main table with columns for station names (e.g., Fr. Stockholm C., Till Norrtälje 50), departure times, and arrival times. Includes sub-headers for 'Lokaltåg Stockholm-Väsby' and '(Trondhjem) Storlien-Stockholm'.

1:sta Klass Pensionat Thorsell, Hamngatan 24, Stockholm, rekommenderas. Agnes Engblom. Riket. 38 04. Allm. tel. 213 64. Drottninggatan 53, STOCKHOLM. Tyst. Central läge.

Hotellfyris (Privathotell) Drottninggatan 53, STOCKHOLM. Tyst. Central läge.

Agnes Engblom. Riket. 38 04. Allm. tel. 213 64. Drottninggatan 53, STOCKHOLM. Tyst. Central läge.

Hotellfyris (Privathotell) Drottninggatan 53, STOCKHOLM. Tyst. Central läge.

Agnes Engblom. Riket. 38 04. Allm. tel. 213 64. Drottninggatan 53, STOCKHOLM. Tyst. Central läge.

Hotellfyris (Privathotell) Drottninggatan 53, STOCKHOLM. Tyst. Central läge.

Agnes Engblom. Riket. 38 04. Allm. tel. 213 64. Drottninggatan 53, STOCKHOLM. Tyst. Central läge.

Hotellfyris (Privathotell) Drottninggatan 53, STOCKHOLM. Tyst. Central läge.

Agnes Engblom. Riket. 38 04. Allm. tel. 213 64. Drottninggatan 53, STOCKHOLM. Tyst. Central läge.

Hotellfyris (Privathotell) Drottninggatan 53, STOCKHOLM. Tyst. Central läge.

Agnes Engblom. Riket. 38 04. Allm. tel. 213 64. Drottninggatan 53, STOCKHOLM. Tyst. Central läge.

Hotellfyris (Privathotell) Drottninggatan 53, STOCKHOLM. Tyst. Central läge.

Agnes Engblom. Riket. 38 04. Allm. tel. 213 64. Drottninggatan 53, STOCKHOLM. Tyst. Central läge.

Hotellfyris (Privathotell) Drottninggatan 53, STOCKHOLM. Tyst. Central läge.

Agnes Engblom. Riket. 38 04. Allm. tel. 213 64. Drottninggatan 53, STOCKHOLM. Tyst. Central läge.

Hotellfyris (Privathotell) Drottninggatan 53, STOCKHOLM. Tyst. Central läge.

Agnes Engblom. Riket. 38 04. Allm. tel. 213 64. Drottninggatan 53, STOCKHOLM. Tyst. Central läge.

Hotellfyris (Privathotell) Drottninggatan 53, STOCKHOLM. Tyst. Central läge.

Agnes Engblom. Riket. 38 04. Allm. tel. 213 64. Drottninggatan 53, STOCKHOLM. Tyst. Central läge.

Hotellfyris (Privathotell) Drottninggatan 53, STOCKHOLM. Tyst. Central läge.

Agnes Engblom. Riket. 38 04. Allm. tel. 213 64. Drottninggatan 53, STOCKHOLM. Tyst. Central läge.

Hotellfyris (Privathotell) Drottninggatan 53, STOCKHOLM. Tyst. Central läge.

Agnes Engblom. Riket. 38 04. Allm. tel. 213 64. Drottninggatan 53, STOCKHOLM. Tyst. Central läge.

Hotellfyris (Privathotell) Drottninggatan 53, STOCKHOLM. Tyst. Central läge.

Agnes Engblom. Riket. 38 04. Allm. tel. 213 64. Drottninggatan 53, STOCKHOLM. Tyst. Central läge.

Hotellfyris (Privathotell) Drottninggatan 53, STOCKHOLM. Tyst. Central läge.

Agnes Engblom. Riket. 38 04. Allm. tel. 213 64. Drottninggatan 53, STOCKHOLM. Tyst. Central läge.

Hotellfyris (Privathotell) Drottninggatan 53, STOCKHOLM. Tyst. Central läge.

Agnes Engblom. Riket. 38 04. Allm. tel. 213 64. Drottninggatan 53, STOCKHOLM. Tyst. Central läge.

Hotellfyris (Privathotell) Drottninggatan 53, STOCKHOLM. Tyst. Central läge.

Agnes Engblom. Riket. 38 04. Allm. tel. 213 64. Drottninggatan 53, STOCKHOLM. Tyst. Central läge.

Hotellfyris (Privathotell) Drottninggatan 53, STOCKHOLM. Tyst. Central läge.

Agnes Engblom. Riket. 38 04. Allm. tel. 213 64. Drottninggatan 53, STOCKHOLM. Tyst. Central läge.

Hotellfyris (Privathotell) Drottninggatan 53, STOCKHOLM. Tyst. Central läge.

Agnes Engblom. Riket. 38 04. Allm. tel. 213 64. Drottninggatan 53, STOCKHOLM. Tyst. Central läge.

Hotellfyris (Privathotell) Drottninggatan 53, STOCKHOLM. Tyst. Central läge.

Agnes Engblom. Riket. 38 04. Allm. tel. 213 64. Drottninggatan 53, STOCKHOLM. Tyst. Central läge.

Hotellfyris (Privathotell) Drottninggatan 53, STOCKHOLM. Tyst. Central läge.

Agnes Engblom. Riket. 38 04. Allm. tel. 213 64. Drottninggatan 53, STOCKHOLM. Tyst. Central läge.

Hotellfyris (Privathotell) Drottninggatan 53, STOCKHOLM. Tyst. Central läge.

Agnes Engblom. Riket. 38 04. Allm. tel. 213 64. Drottninggatan 53, STOCKHOLM. Tyst. Central läge.

Hotellfyris (Privathotell) Drottninggatan 53, STOCKHOLM. Tyst. Central läge.

Agnes Engblom. Riket. 38 04. Allm. tel. 213 64. Drottninggatan 53, STOCKHOLM. Tyst. Central läge.

Hotellfyris (Privathotell) Drottninggatan 53, STOCKHOLM. Tyst. Central läge.

Agnes Engblom. Riket. 38 04. Allm. tel. 213 64. Drottninggatan 53, STOCKHOLM. Tyst. Central läge.

Hotellfyris (Privathotell) Drottninggatan 53, STOCKHOLM. Tyst. Central läge.

Agnes Engblom. Riket. 38 04. Allm. tel. 213 64. Drottninggatan 53, STOCKHOLM. Tyst. Central läge.

Hotellfyris (Privathotell) Drottninggatan 53, STOCKHOLM. Tyst. Central läge.

Agnes Engblom. Riket. 38 04. Allm. tel. 213 64. Drottninggatan 53, STOCKHOLM. Tyst. Central läge.

Hotel Falsterbohus i Falsterbo rekommenderas! Öppet hela året! Se vidare annonsen å sid. 7.

Table with columns for routes (e.g., Stockholm-Malmö, Falsterbohus), stations, and fares. Includes sub-sections for 'Restaurationsvagn medföres' and 'Vagn medföres'.

Att observera vid läsandet af vidstående tab. Mellan Stockholm—Gnesta gå dessutom en hel del andra fäg. Fullständig tidtabell för dessa se tabell 21 a sid. 16.

STOMATOL TAND-CRÈME PÄRLHVITA TÄNDER! 60 öre

Hotel Continental Stockholm midt emot Centralstationen. John Henrikson.

HOTELL HELLMAN. Bryggaregatan 5, Stockholm. Propra och tysta rum till billiga priser.

Hôtel de Post Vasagatan 5, Stockholm. 1 minuts väg från Centralen. Midt för Centralposten.

ANTONS BIERSTVBE. Stockholm Jakobsgatan 19. Pschorr-Bräu! Godt kök!

Ed-C. DEN BÄSTA OCH ANGENÄMASTE RESKAMRAT ÄR EN FLASKA HYLIN'S "E.d.C".

Torstenson & Hallins Pensionat. Stockholm, Drottninggatan 26, 2 tr.

Första Klass Privathôtel. 8 Birger Jarlsgatan 8 (Stockholms förnämsta gata).

Cosmopolite. Hôtel & Pensionat, 32 Skeppargatan 32, STOCKHOLM.

Hotell Bellman. är Stockholms billigaste, 1:sta klass soliga rum från 1: 50 till högre pris.

HOTELL LULEÅ, STOCKHOLM. 9/4, Klara Vestra Kyrkogata 9/4.

Smedman den äldres Handelsskola. Grundad 1857. Karduanmakargatan 4, Stockholm C.

Stockholm—Malmö. (Biljettpis zontaxa A, sid. 6.)

	a	b	c	d	e	f	g	h	i	j	k	l	m	n	o
Fr. Karlshamn 116	900		400		400						St. 118				670
» Halmstad 114	1715	Bolmen	200		200						II III				530
408 Fr. Vislanda	231		731		701						453				922
» Liatorp	300		751												943
» Dö	751	× × × × × × × × × ×													
» Möckeln	811														
484 Till Elmhult 25	326		811		731						523				958
Till Sövesborg 100	1022				1022						807				205
Fr. Sövesborg 100					332										605
Fr. Elmhult	332		812		433						524				859
» Killeberg	347		823		448										1009
» Onsbj	408		827		507										1024
516 Till Håstveda	426		843		523						552				1037
Till Långebro Krist. stad 129	632										745				1245
Fr. Håstveda	427		850		527						552				1038
» Ballingsjöf	443		922		543										1049
535 Till Hesseholm	457		911		558						610				1100
Till Kristianstad 124	612				750										1278
» Sjöesborg 124, 119	732				1155										330
» Åhus hamn 124, 125	742				1145										330
» Markaryd 139	742				1022						903				1229
» Helsingborg C. 142	822				1012						835				720
» Köpenh. H. (Nordb.)	1022										1050				533
Fr. Markaryd 139	314		728		450										827
» Karlskrona 119, 124	1000		105		Pl. 305										634
» Karlshamn 119, 124	1223		350		350										1070
» Kristianstad 124	400		723		545						723				1220
560 Fr. Hesseholm 25	520		818		700						617				1110
565 » Söadala 25	545		835		724										1127
564 Till Hör	612	Pl. 307	943		736										1136
Till Hörby 126	832		955		750										1149
Fr. Hör	618	716	955		751										1224
» Sjöhemmen		× × × × × × × × × ×													
674 » Stehag 25	633		1011		812										1150
684 Till Esöf	648	742	1022		828										1202
Till Helsingborg C. 137	1042				1175						830				328
» Landskrona 137	1012				1050						802				249
» Simrishamn 134, 154					1110										
» Ystad 134	1112	7035			1085						1038				615
Fr. Karlskrona											1000				705
» Ronneby 119											1100				215
» Karlshamn 127											1228				350
» Sjöesborg											127				502
» Kristianstad 127											250				622
» Klippan 140	350	700	811		625						807				1085
Fr. Esöf 25	629	743	1023		836						488				545
Till Örtofta	711	752	1032		848						701				1217
Till Kjöfinge 143	852	919													555
» Sjöbo 143	1025	940													1226
Fr. Örtofta	713	753	1033		849						505				123
» Stångby	723	800	1041		900										556
Till Lund 25	723	807	1042		910						519				603
Till Trelleborg 145	925	1045			720						725				611
Fr. Lund	725	808	1049		912						521				615
» Uppåkra											727				1243
» Åkarp	722	819			928						530				627
» Arlöf	803	824			936						920				633
Till Malmö S. J. O.	812	831	1106		945						744				812
Fr. Malmö 155											812				844
Till Trelleborg 155											844				844
Till Sassenitz					822						1259				1259
» Berlin					908						634				634
» Rostock					906						508				508
» Lybeck					124						742				742
» Hamburg H.					225						843				843
Till Köpenhamn (frihamn)					1122						950				950
» Österbro					1122						1000				1000
» hamn	1122				1240						950				950
» Rostock					242						505				505
» Lybeck					522						742				742
» Hamburg H.					615						843				843
» Berlin Stett.					640						920				920
Till Kiel					455						622				622
» Hamburg H.					723						922				922

Att observera vid läsandet af vidstående tab.

Obs. I
Från 1 Juli 1909 särskilda bestämmelser om sof- och direkta vagnar till utlandet se under tab. 155 sid. 39.

Obs. II
Rankillade framför ett tåg betyder, att I o. II kl. sof- och vagnar medföras.

Obs. III
Resande, hvilka innehafva genomgående biljetter för resa vare sig med svenska stationer, statio- ner bortom Köpenhamn eller mellan svenska stationer norr om Elmhult och Köpenhamn, äfvensom af dylika resande med förtä handräddade, befordras kostnadsfritt i omnibus mellan stations järnvägsstation i Malmö och tilläggs- platsen för ångtågen desdessa. I mån af utrymme befordras äfven andra resande m. nämnda omnibus mot afgift af 15 öre person. I Köpenh. sker befordran mellan frihamnen och hufvudstationen jemväl medelst omnibus.

Observera!
Lokaltåg Lund—Malmö & särskild tabell under denna.



Frans Svensson Cigarrhandelsfirma
2 Stureplan ■ Strandvägen 9
STOCKHOLM.

Brandförsäkrings-Aktiebolaget VICTORIA
Lif-försäkrings-Aktiebolaget
2 Brunkebergstorg 2
STOCKHOLM.
Driftiga agenter antagas.

Kruses Hôtel
& Pensionat, 3 min. från Centralstation.
Verklig sanning är att resande bo billigt, lugnt och fint på Kruses Pensionat.
Små rum för 1, 25, större fr. 1, 50; med två sängar 1 kr. mera.
Klarabergsgatan 52, STOCKHOLM.
Gammalt, välkänt. Prima referenser.
Allm. Telefon 72 07. Rikstelefon 22 43.

Internationella Olycksfallförsäkrings A.-B. i Wien
tecknar Olycksfallförsäkringar, Reseförsäkringar.
Drittiga och respektabla agenter antagas vid Hufvudkontoret för Sverige
28 Skeppsbron, Stockholm.

HOTEL SVECIA
1 kl. PRIVAT-HOTELL, STOCKHOLM
Biblioteksgatan 6 & 8
(invid Norrmalmstorg).
Frukostar. Hiss. Badrum. Elektriskt ljus.
Central o. tidsenligt. Moderata priser.
Riks-Tel. 61 51. Allm. Tel. 63 47.
Innehafvare A. von Plöngren.

KANTS PENSIONAT STOCKHOLM
5 B Norra Blasieholmshamnen 5 B.
Välmöblerade rum till moderata priser med eller utan inackordering, per dag eller längre tid.
OBS. I Härligt läge med utsikt öfver Nybroviken och Strandvägen. Ångbåtsförbindelse med Utstättningen.
Allm. Tel. 18 499.

Pensionat Clara Johansson KUNGSGATAN N:o 7, STOCKHOLM
Rekommenderar åt resande sina fullt tidsenligt inredda, propra och hemtrefligt möblerade rum med förstklassiga bäddar.
Centralvärme, elektrisk belysning, hiss, spåravn till porten.
Finaaste läge i hörnet af Drottninggatan.
Allm. Tel. 24 241. Rikstel. 13 551.
f. d. innehafv. af Coldinordens Restaurant, Göteborg.

Mössebergs sanatorium.
Bad. Läkare. Hög och stärkande luft.
Full pension fr. 37 till 50 kr. pr vecka.
Begär prospekt. Adr. Falköping Ranten. Tel. 154.

Svenska Glasförsäkringsaktiebolaget
STOCKHOLM
63 B Slussplan 63 B.
(Räntmästarehuset.)
Allm. tel. 26 96. Riks 45 21.



Pensionat Sylvia
STOCKHOLM
Birger Jarlsg. 18 (vid Stureplan)
rekommenderar sina vackra, tyta och komfortabla rum för längre eller kortare tid, till moderata pris.
Hiss. Elektr. ljus. Telefon i alla rum.
Rikstel. 77 16. Allm. 60 84. Inneh. Fröken A. Wallqvist.

Hotel o. Pensionat Fagerström,
Stockholm, Vasagatan 42
(3 minuters väg från Centralstationen).
Nytt och komfortabelt inredt efter nutidens alla fördringar.
Rikstel. 124 66. Vördsammast Klara Fagerström.
Allm. tel. 286 94.

HALLBERG
Kungl. Hoffjuvelerare
STOCKHOLM
Drottninggatan N:o 6.
FILIALER:
GÖTEBORG, Ö. Hamngatan 44.
MALMÖ, Ö. Hamngatan 4.
UPSALA, Vaksalagatan 4.
KARLSHAMN, Ronnebygatan 13.
ESKILSTUNA, Kungsgatan 15.
SUNDSVALL, Storgatan 28.
JÖNKÖPING, Ö. Storgatan 12.

GYLLENRAMS PENSIONAT,
Stockholm, Linnégatan 7, invid Humlegården,
mottager resande på kortare och längre tid med eller utan inackordering. Telefon i alla rum. — W. O.

HOTELL BLÅ BANDET
63 Mästern Samuelsgatan, Stockholm,
som efter genomgången ombyggnad och modernisering åter öppnats, rekommenderar sina hemtrefliga och väl möblerade rum med centraluppvärming, elektr. ljus, V. O. och hiss. Moderata priser.
Endast 2 min. fr. Centralstation o. strax vid Centralpostkontoret.
Fru Alma Olsson.

D:r G. Gyllings Sjukvåning,
Stockholm, Malmskilnadsgatan 9.
Allm. 59 27. Riks 3 65.

Lokaltåg Lund—Malmö.
Fr. Lund
» Uppåkra
» Åkarp
» Arlöf
Till Malmö

Ångfärja Malmö—Köpenhamn.
Fr. Stockholm Ö.
» Berlin Stett. (öfver Sassenitz)
Afg. Malmö
» Köpenhamn Ö., Frihamnen
Till Köpenhamn Ö. (Österbro)
» Berlin, Stettin (öfver Varnou.)
» Hamburg H. (öfver Vandrup)

Fr. o. m. 1 Maj. Skandinavien—Kontinenten.
Öresundsångbåtarna.
Tilläggsplats midt emot Jernvägsstationen, endast två minuters gång.
MALMÖ—KÖPENHAMN.
Från Malmö kl. 7.30, 8.20, 11.10, 1.30, 3.20, 6.00, 10.00.
dessutom sön- o. helgdagar kl. 8.00.
Från Köpenhamn kl. 6.15, 10.00, 11.30, 3.00, 5.00, 7.30, 10.00.
dessutom sön- o. helgdagar kl. 12.00.

LANDSKRONA—KÖPENHAMN.
Från Landskrona kl. 9.00, 3.00.
» Köpenhamn kl. 12.00, 6.10.

HELSINGBORG—KÖPENHAMN.
Från Helsingborg kl. 9.15.
Från Köpenhamn kl. 5.00.
Dessutom fr. o. m. medio af Juni till 30 September:
från Helsingborg kl. 5.00.
» Köpenhamn kl. 9.00.

OBS. I Reservation för möjliga ändringar.
Genomgående biljetter till Berlin, Hamburg, Paris och London försäljas i expeditionen Östra Kajgatan 16 och 17 i Malmö.
Förbindelsen mellan Köpenhamns Hufvudstation och båtarnes tilläggsplats vid Havnegade upprätthålles genom elektrisk omnibus.
Gods befordras efter billiga genomgångsfrakter till och från alla Europeiska och Transatlantiska platser. Närmare meddela:
Svenska Rederi-Aktiebolaget Öresund.
Östra Kajgatan 16 & 17, MALMÖ.

21 a. Stockholm—Göteborg.															Biljettpris Zontaxa A sid. 6.																
Km.	Stat järns. spår, 1,435.	Pl. 1003	Pl. 51	Pl. 55	St. 7	St. 9	Pl. 89	Pl. 65	Pl. 603	Pl. 53	Pl. 71	St. 115	St. 35	St. 135	Pl. 301	Pl. 51	Pl. 53	Pl. 57	Pl. 69	Pl. 73	Pl. 75	Pl. 77	Pl. 81	Pl. 83	Pl. 85	Pl. 87	Pl. 91	Pl. 93	Pl. 95	Pl. 97	Pl. 99
Fr. Stockholm C.	420	705	855	1025	1226	1226	100	315	365	600	612	754	822	920	1000	738	1147	415	515	712	832	1120	500	750	845	1185	164	325	535	721	1028
» Stockholm S.	448	715	865	1035	1236	1236	111	325	375	610	622	764	832	930	1010	748	1157	425	525	722	842	1130	510	760	855	1195	174	335	545	731	1038
» Lilljeholmen	448	715	865	1035	1236	1236	111	325	375	610	622	764	832	930	1010	748	1157	425	525	722	842	1130	510	760	855	1195	174	335	545	731	1038
» Till Klifvå.	501	724	874	1044	1245	1245	120	335	385	620	632	774	842	940	1020	758	1167	435	535	732	852	1140	520	770	865	1205	184	345	555	741	1048
Till Nynäshamn 43
Fr. Elfvå.	521	726	876	1046	1247	1247	125	345	395	630	642	784	852	950	1030	768	1177	445	545	742	862	1150	530	780	875	1215	194	355	565	751	1058
» Huddinge	543	734	884	1054	1257	1257	137	355	405	640	652	794	862	960	1040	778	1187	455	555	752	872	1160	540	790	885	1225	204	365	575	761	1068
» Tullinge	528	746	896	1056	1257	1257	157	365	415	650	662	804	872	970	1050	788	1197	465	565	762	882	1170	550	790	885	1225	204	365	575	761	1068
» Tumba	528	746	896	1056	1257	1257	157	365	415	650	662	804	872	970	1050	788	1197	465	565	762	882	1170	550	790	885	1225	204	365	575	761	1068
» Uttran	547	754	904	1064	1267	1267	177	375	425	660	672	814	882	980	1060	798	1207	475	575	772	892	1180	560	800	895	1235	214	375	585	771	1078
» Bönninge	547	754	904	1064	1267	1267	177	375	425	660	672	814	882	980	1060	798	1207	475	575	772	892	1180	560	800	895	1235	214	375	585	771	1078
» Igelsta	547	754	904	1064	1267	1267	177	375	425	660	672	814	882	980	1060	798	1207	475	575	772	892	1180	560	800	895	1235	214	375	585	771	1078
Till Saltkog	705	804	1005	1145	1385	1385	224	425	609	723	823	1005	1195	1385	1575	839	1254	527	621	821	937	1237	640	830	945	1242	244	405	605	781	1088
Till Södertälje 48	715	815	1015	1155	1395	1395	235	435	619	727	827	1015	1205	1395	1585	849	1264	537	631	831	947	1247	650	840	955	1252	254	415	615	791	1098
» Mariefred 48
» Strögnäs 48
» Eskilstuna C. 48
Fr. Strögnäs 48
» Mariefred 48
» Södertälje	645	745	945	1085	1325	1325	220	435	600	648	748	835	925	1015	1105	805	1220	527	621	821	937	1237	640	830	945	1242	244	405	605	781	1088
Fr. Saltkog	730	807	1010	1150	1390	1390	233	440	627	735	835	1025	1215	1405	1595	859	1274	537	631	831	947	1247	650	840	955	1252	254	415	615	791	1098
» Jerna	848	821	1025	1165	1405	1405	255	454	711	745	845	1035	1225	1415	1605	869	1284	547	641	841	957	1257	660	850	965	1258	264	425	625	801	1108
» Mölndö	833	836	1039	1179	1419	1419	314	507	735	759	859	1049	1239	1429	1619	879	1294	557	651	851	967	1267	670	860	975	1262	274	435	635	811	1118
Till Gnosta	980	844	1048	1188	1428	1428	327	515	748	718	807	997	1187	1377	1567	889	1304	567	661	861	977	1277	680	870	985	1272	284	445	645	821	1128
» Gnosta	1025	849	1104	1244	1464	1464	385	609	829	723	812	1002	1192	1382	1572	899	1314	577	671	871	987	1287	690	880	995	1282	294	455	655	831	1138
» Björnlanda	1130	849	1116	1256	1476	1476	411	619	849	748	837	1027	1217	1407	1597	909	1324	587	681	881	997	1297	700	890	1005	1292	304	465	665	841	1148
» Stjärnhot	1225	911	1128	1268	1488	1488	441	629	859	758	847	1037	1227	1417	1607	919	1334	597	691	891	1007	1307	710	900	1015	1302	314	475	675	851	1158
» Sparreholm	115	924	1142	1282	1502	1502	492	639	869	768	857	1047	1237	1427	1617	929	1344	607	701	901	1017	1317	720	910	1025	1312	324	485	685	861	1168
Till Skebockvara	132	938	1151	1298	1518	1518	445	645	875	774	863	1053	1243	1433	1623	939	1354	617	711	911	1027	1327	730	920	1035	1322	334	495	695	871	1178
Till Malmköping 48 b.	1045	905	1118	1265	1485	1485	558	655	885	784	873	1063	1253	1443	1633	949	1364	627	721	921	1037	1337	740	930	1045	1332	344	505	705	881	1188
Fr. Malmköping 48 b.	905	905	1118	1265	1485	1485	415	655	885	784	873	1063	1253	1443	1633	949	1364	627	721	921	1037	1337	740	930	1045	1332	344	505	705	881	1188
Fr. Skebockvara	147	934	1152	1299	1519	1519	447	645	875	774	863	1053	1243	1433	1623	939	1354	617	711	911	1027	1327	730	920	1035	1322	334	495	695	871	1178
Till Flea	205	943	1202	1342	1562	1562	501	655	885	784	873	1063	1253	1443	1633	949	1364	627	721	921	1037	1337	740	930	1045	1332	344	505	705	881	1188
Till Eskilstuna C. 47.	420	1114	223	223	420	612
» Nyköping 47	501	1128	237	237	501	645
Fr. Nyköping 47	1224	818	1036	1224	1338	1338
» Eskilstuna C. 47.	1034	835	1034	1236	1400	1400
Fr. Flea	243	946	1207	1347	1567	1567	523	655	885	784	873	1063	1253	1443	1633	949	1364	627	721	921	1037	1337	740	930	1045	1332	344	505	705	881	1188
» Kantorp	312	957	1218	1358	1578	1578	539	655	885	784	873	1063	1253	1443	1633	949	1364	627	721	921	1037	1337	740	930	1045	1332	344	505	705	881	1188
» Valla	336	1004	1226	1366	1586	1586	551	655	885	784	873	1063	1253	1443	1633	949	1364	627	721	921	1037	1337	740	930	1045	1332	344	505	705	881	1188
Till Katrineholm	400	1016	1239	1379	1599	1599	569	655	885	784	873	1063	1253	1443	1633	949	1364	627	721	921	1037	1337	740	930	1045	1332	344	505	705	881	1188
Fr. Katrineholm	450	1031	1252	1392	1612</																										

HYLIN'S RAK-CRÈME i porslinsaskar i alla väl-sorterade parfymaffärer.

21 b. Göteborg—Stockholm. Biljettpris Zontaxa A sid. 6.

Table of train routes from Göteborg to Stockholm, including stations like Altona, Alingsås, Lerum, and Stockholm, with columns for departure times and fares.

22 b. Charlottenberg—Laxå. Biljettpris enligt Zontaxa, se tab. A sid. 6.

Table of train routes from Charlottenberg to Laxå, including stations like Kristiania, Altona, and Alingsås, with columns for departure times and fares.

Att observera vid läsandet af vidstående tab.

Att observera vid läsandet af vidstående tab. G Att resande endast få sitta på åg. P Att resande endast få sitta på åg.

Restorationsvagn i, II, III kl. Göteborg—Stockholm.

Restorationsvagn i, II, III kl. Göteborg—Stockholm. OBS! Från 1 Juli 1909 särskilda bestämmelser om sof- och direkta vagnar till utlandet se under tab. 165 sid. 39.



Hôtel Kung Carl STOCKHOLM, Brunkebergstorg 10, 4 minuter från Centralstationen. Propra rum med stora präktiga sängar. Hiss, elektriskt ljus o. telefoner.

Pensionat Birger Jarl. 1:sta kl. Birger Jarlsgatan 19, 1 tr, vid Stureplan. STOCKHOLM. Komfortabla rum till moderata priser.

BORE Stiftadt 1888. DE • FÖRSÄKRADES • EGET OLYCKSFALLS-FÖRSÄKRINGS-BOLAG Försäkrade 80,000 personer. Hufvudkontor: STOCKHOLM. Agenter antagas.

Fröken Carlesons Pensionat & Hotell 29 Birger Jarlsgatan 29. Midt emot Humlegården. Stockholm. Riks 115 95. Tel. adr.: Tjugunian. Allm. 84 18.

Table of train routes from Stockholm to various destinations like Alingsås, Lerum, and Altona, with columns for departure times and fares.

HOTELL GERMANIA, STOCKHOLM. Utvidgadt med Hotell Bellevues f. d. lokaler, som undergått genomgripande reparationer och fullständig nymöblering. 50 hembrefliga, med telefoner försädda resanderum mot söder och härlig utsikt över Strömmen och kungl. slottet. Moderata priser! Punktlig betjäning!

25. Lerbäck—Askersund.

Km.	Fr. Stockholm 21a, 23	822	705	1220	...
	Göteborg 21b, 23	1012	710
	Örebro 23	690	1053	305	...
	Hallsberg 23	736	1149	413	...
	Linköping 20a, 23	340	829	105	258

Askersund—Lerbäck

Km.	Fr. Askersund	1020	330	635	
	Örebro 23	
	Ingelsby	1043	352	627	
	Skyllbergs bruk	648	1103	408	711
	Till Lerbäck	700	1115	420	723

MÄSTER SAMUEL
 STOCKHOLM, MÄSTERSAMUELSGATAN 22.
TEATERSUPÉER.
 GCD INACKORDERING. ÖPPET TILL KL. 12.

26. Örebro—Svartå.

Km.	Fr. Örebro	534	802	134	605
	Till Örebro S.	527	807	138	608
	Fr. Pålshöjden	540	824	141	610
	Karlsund	549	837	152	621
	Lindbacka	559	854	204	632
	Gräfveby	608	917	215	641
	Latorps bruk	616	937	225	649
	Vintrosa	628	1002	238	671
	Hidingebro	638	1025	250	711
	Fjögesta	645	1038	258	718
	Gropen	651	1052	305	724
	Qvisbro	702	1120	318	735
	Mullhytteåmon	702	1120	318	735
	Dormen	724	1153	342	757
	Till Svartå	724	1153	342	757

Svartå—Örebro.

Km.	Fr. Charlottenberg 22b	942	109	1702	
	Karlstad 22b	1122	959	152	
	Kristinehamn 22b	635	1703	258	
	Fr. Svartå	550	750	135	528
	Dormen	613	813	223	550
	Mullhytteåmon	624	824	304	601
	Qvisbro	630	830	314	606
	Fjögesta	637	837	332	613
	Hidingebro	648	849	356	624
	Vintrosa	658	859	418	634
	Latorps bruk	706	907	437	642
	Gräfveby	715	916	452	651
	Lindbacka	725	926	508	701
	Karlsund	733	934	518	708
	Till Örebro S.	737	937	530	710
	Till Örebro	740	940	535	713

Ny reslektyr.
Almayers dårskap
 Skogvaktarpojarna
 Berättelse från en flod i Östern
 at **Joseph Conrad.**
 Pris 2 kr. 75 öre.
 Ur pressen:
 »Joseph Conrads namn på en bok måste ovillkorligt locka enhyar. »Almayers dårskap för oss till den egentliga hemtrakten för Conrads novellistik, den ostindiska arkipelagen. Ninas och malajens kirkehistoria rymmer en öm och lidelsefull poeti. Ja, till och med en utsökt förfining.»
 (Stockholms Dagblad.)
 Aktiebolaget Hiertas Bokförlag.

27. Sköfde—Karlsborg.

Km.	Fr. Stockholm C. 21a	822	705	1220
	Göteborg S. J. 21b	1012	1215	365
	Fr. Sköfde	640	310	892
	Igelstorp	703	323	818
	Tibro	740	340	841
	Fagersanna	806	354	901
	Mölltorp	826	406	917
	Till Karlsborg	840	417	930

Karlsborg—Sköfde.

Km.	Fr. Motala	7045
	Fr. Karlsborg	635
	Mölltorp	654
	Fagersanna	718
	Tibro	756
	Igelstorp	827
	Till Sköfde	843
	Till Göteborg S. J. 21a	222
	Stockholm C. 21b	522

FRIMURAREHOTELLET,
 ESKILSTUNA.
 Rekommenderas.
Gust. U. Johansson.

28. Vanneboda—Ludvika.

Km.	Fr. Malmö 20b, 23	7012	725
	Göteborg 21b, 23	1012	710
	Stockholm S. Hallab.
	Örebro 23	600	840
	Stockholm S. Tillb. 35
	Eskilstuna 47, 35	564	910
	Vesterås 35	630	942
	Frövi 35	944	1006
	Till Vanneboda 35	648	1010

Ludvika—Vanneboda.

Km.	Fr. Stockholm	715	1220
	Göteborg B:s 61	710	1200
	Insjön	555	900
	Falun	955	...
	Fr. Ludvika	1212	530
	Gonäs	1221	541
	Blöberget	1240	600
	Björnhytan	1244	607
	Till Grängesberg	103	628
	Fr. Grängesberg	752	110
	Silfverhöjden	809	126
	Ställberg	827	144
	Till Ställdalen	840	157

Södra Hotellet, Örebro,
 midt för Södra station.
 Rekommenderas i benägna kunders häkomst.
 Trevliga rum med elektriskt ljus.
 Varmt, tyst, förstklassigt.
 Betjening möter vid södra station. Rikstelefon 648.
 English spoken. Man spricht Deutsch.
Hilma Gustafson,
 förut Innehafvarinna af Lilla Hotellet.

OBS! Kortaste och bekvämaste vägen från Södra Sverige till Vesterdalarna via Frövi—Ställdalen.

Bånghammar—Kloten (Stat. Spårvidd 1,435).
 Bantåg gå alla helgerna Lördagar mellan Bånghammar och Kloten. Från Bånghammar kl. 11:15 f. m., från Kloten 12:20 e. m., åter från Kloten 100 e. m., från Kloten 132, till Bånghammar 202 e. m.

Nyhet för herrar!
„Welt Record“
 är den mest praktiska mustaschformare, som för närvarande finnes.
 Welt Record, försäljes genom hrr Frisörer, Herreklippers- och Parfympaffärer, samt sändes franco, med bruksanvisning till landsorten, då 50 öre i frim. insändes till Frisörernas verktygsaffär, Drottninggatan 67, Stockholm.
Anna Jonasson,
 elev af Fru Wendrich, Köpenhamn.
 Elektrolys- och Pastabehandling för borttagande af generande hårväxt.
 Elektrisk ansiktsmassage.
 STOCKHOLM.
 Jacobsbergsgatan 6, 3 tr.
 Rikstel. 183 92. Allm. Tel. 91 26.

29. Köping—Uttersberg—Riddarhyttan. Riddarhyttan—Uttersberg—Köping.

Km.	Fr. Stockholm C. 35	820	1220	602
	Vesterås 35	630	1125	249
	Eskilstuna 47, 35	654	1023	612
	Örebro 23, 35	600	1220	400
	Gefle	1046

Uttersberg—Riddarhyttan

Km.	Fr. Riddarhyttan	500
	Forshammar	513
	Krampen 23	555
	Till Uttersberg	615

Johanna Brunsson Praktiska Konst-Väfskola
 Beställnings- och Föreläsningslokal
 27 Birger Jarlsgratan 27, STOCKHOLM. Allm. Telefon 487.
 Föreläsningslokal Kven
 21 Klarabergsgatan 21. Allm. Telefon 101 59.
 Elever mottagas och undervisning meddelas i alla sorters väfnader.
 Beställningar mottagas å alla slags Konst- samt enklare väfnader till billiga priser.
 Äfven tillhandahålls Väfstolar med tillbehör samt garner.

30. Ervalla—Nora—Strömtorp—Otterbäcksen se sid. 20.

31. Grythytted—Kortfors.

Km.	Fr. Ludvika 61	445	1158
	Stockholm 35, 36, 61
	Göteborg B:s 61
	Kristinehamn 31, 61
	Fjögesta 61	555	200
	Falun 61	712	955
	Hellefors 61	747	135

Kortfors—Grythytted.

Km.	Fr. Kristinehamn 22b, 30	635	258
	Strömtorp 30	840	405
	Karlskoga 30	908	447
	Stockholm 21, 23, 30	822	705
	Örebro 23, 30	1220	400
	Örebro 26, 22, 30	524	...
	Nora 30	420	558

A.-B. Svenska Spiralfabriken
 25 Kronobergsgatan 25
 STOCKHOLM. Allm. tel. 55 45.
 Tillverkar
SPIRALFJÄDRAR och HÄSTSKYDDARE.

ALLMÄNNA PENSIONS-FÖRSÄKRINGSBOLAGET
 I STOCKHOLM
 meddelar till särdeles billiga premier:
 Lif, Blandade Lif och Kapital- samt Barnförsäkringar.
 Liberala Invaliditetsbestämmelser.
 Bolaget ansvarade den 31 dec. 1908 för en liförsäkringssumma af 34,703,864 kr.
 SV. KOMM. den 17 Juli 1909.

30. Ervalla—Nora—Strömtorp—Otterbäcken.

Table with columns for stations (Ervalla, Nora, Strömtorp, Otterbäcken) and train numbers. Includes sub-sections for 30 a. Bofors—Valåsen and 30 b. Dalkarlsberg—Vikersvik.

33. Bredsjö—Gyttorp—Nora.

Table with columns for stations (Bredsjö, Gyttorp, Nora) and train numbers.

34. Karlstad Ö.—Filipstad.

Table with columns for stations (Karlstad Ö., Filipstad) and train numbers.

31. Grythytted—Kortfors—Grythytted se sid. 19.

32. Kristinehamn—Mora.

Table with columns for stations (Kristinehamn, Mora) and train numbers.

33. Bredsjö—Gyttorp—Nora.

Table with columns for stations (Bredsjö, Gyttorp, Nora) and train numbers.

34. Karlstad Ö.—Filipstad.

Table with columns for stations (Karlstad Ö., Filipstad) and train numbers.

35. Engelsberg—Kärrgrufvan.

Table with columns for stations (Engelsberg, Kärrgrufvan) and train numbers.

33. Bredsjö—Gyttorp—Nora.

Table with columns for stations (Bredsjö, Gyttorp, Nora) and train numbers.

34. Karlstad Ö.—Filipstad.

Table with columns for stations (Karlstad Ö., Filipstad) and train numbers.

31. Grythytted—Kortfors—Grythytted se sid. 19.

32. Kristinehamn—Mora.

Table with columns for stations (Kristinehamn, Mora) and train numbers.

33. Bredsjö—Gyttorp—Nora.

Table with columns for stations (Bredsjö, Gyttorp, Nora) and train numbers.

34. Karlstad Ö.—Filipstad.

Table with columns for stations (Karlstad Ö., Filipstad) and train numbers.

35. Engelsberg—Kärrgrufvan.

Table with columns for stations (Engelsberg, Kärrgrufvan) and train numbers.

Nora—Gyttorp—Bredsjö.

Table with columns for stations (Nora, Gyttorp, Bredsjö) and train numbers.

34. Karlstad Ö.—Filipstad.

Table with columns for stations (Karlstad Ö., Filipstad) and train numbers.

31. Grythytted—Kortfors—Grythytted se sid. 19.

32. Kristinehamn—Mora.

Table with columns for stations (Kristinehamn, Mora) and train numbers.

33. Bredsjö—Gyttorp—Nora.

Table with columns for stations (Bredsjö, Gyttorp, Nora) and train numbers.

34. Karlstad Ö.—Filipstad.

Table with columns for stations (Karlstad Ö., Filipstad) and train numbers.

35. Engelsberg—Kärrgrufvan.

Table with columns for stations (Engelsberg, Kärrgrufvan) and train numbers.



Äkra Likörer. Bättre än Punsch och ej dyrare. Franska Likörmagasinet, Bergsgatan 1, Stockholm.

Konst- & Antiquitetshandeln Saga. Uppköper och försäljer antikviteter. Ombesörj renovering af gamla saker. Antikviteter och Konstsaker emottages till försäljning.

TURISTHEMMET (NANCY JOHANNESÉN) NORRLANDSGATAN 18, 1 tr. (Strax vid Norrmalmatorg) STOCKHOLM.

Egna Hem! Vid behof af Byggnadsmateriel, såsom Tegel, Cement, Papp, Byggnadsmide, Plåt, Spik, Kokspisar, Torfströ m. m.

Arbetskydd. Lungskyddare 1 kr. Ögonskyddare 0,50. Lukt- och explosionsfria Carbidlampor.

Arbetskydd. Lungskyddare 1 kr. Ögonskyddare 0,50. Lukt- och explosionsfria Carbidlampor. A.-B. Malmanrikning, Falun.

PAX CIGARETTEN. MED KVALITÄT MENSTYCKE.

35. Stockholm-Köping-Frövi.

Table with columns for routes (Stockholm-Köping, Köping-Frövi, Frövi-Stockholm) and various stations. Includes fare information and train numbers.

Frövi-Köping-Stockholm.

Table with columns for routes (Frövi-Köping, Köping-Stockholm, Stockholm-Frövi) and various stations. Includes fare information and train numbers.

36. Tillberga-Vansbro.

Table with columns for routes (Tillberga-Vansbro, Vansbro-Tillberga) and various stations. Includes fare information and train numbers.

37. Kärngrufvan-Engelsberg-Kärngrufvan.

Table with columns for routes (Kärngrufvan-Engelsberg, Engelsberg-Kärngrufvan) and various stations. Includes fare information and train numbers.

38. Kolbäck-Ramnäs.

Table with columns for routes (Kolbäck-Ramnäs, Ramnäs-Kolbäck) and various stations. Includes fare information and train numbers.

38 b. Enköping-Runhällen.

Table with columns for routes (Enköping-Runhällen, Runhällen-Enköping) and various stations. Includes fare information and train numbers.

38 b. Runhällen-Enköping.

Table with columns for routes (Runhällen-Enköping, Enköping-Runhällen) and various stations. Includes fare information and train numbers.

39. Kärngrufvan-Engelsberg-Kärngrufvan.

Table with columns for routes (Kärngrufvan-Engelsberg, Engelsberg-Kärngrufvan) and various stations. Includes fare information and train numbers.

Advertisement for Hydro-Cleaner, Romul, and other cleaning products. Text: 'Hydro-Cleaner, dammsugning medelst vattenledningen. Romul, elektrisk dammslukare. Hydro-Cleaner, Centralpalatset, Stockholm.'

Nynäs Hafsbad, sommar och vinterkurort, rekommenderas. Se annons sid. 11.

39. Sala-Tillberga.

Table with 3 columns: Station, Biljettpolis, Biljettpolis. Stations include Fr. Krybo, Sala, Tillberga, etc.

40. Stockholm-Sundbyberg-Spånga-Riddersvik.

Table with 17 columns: Station, Biljettpolis, Biljettpolis. Stations include Stockholm C, Sundbyberg, Spånga, Riddersvik, etc.

Tillberga-Sala.

Table with 3 columns: Station, Biljettpolis, Biljettpolis. Stations include Fr. Stockholm C, Sala, Tillberga, etc.

Riddersvik-Spånga-Sundbyberg-Stockholm.

Table with 17 columns: Station, Biljettpolis, Biljettpolis. Stations include Riddersvik, Spånga, Sundbyberg, Stockholm, etc.

41. Stockholm-Djursholm och Danderyd.

Table with 17 columns: Station, Biljettpolis, Biljettpolis. Stations include Stockholm, Djursholm, Danderyd, etc.

Djursholm och Danderyd-Stockholm.

Table with 17 columns: Station, Biljettpolis, Biljettpolis. Stations include Djursholm, Danderyd, Stockholm, etc.

43. (Stockholm) Elfsjö-Nynäshamn i samtrafik med Gotlands järnv.

Table with 17 columns: Station, Biljettpolis, Biljettpolis. Stations include Stockholm, Elfsjö, Nynäshamn, etc.

Nynäshamn-Elfsjö (Stockholm) i samtrafik med Gotlands järnv.

Table with 17 columns: Station, Biljettpolis, Biljettpolis. Stations include Nynäshamn, Elfsjö, Stockholm, etc.

OBS. I Nynäshamn står järnv. i förbindelse med Visby, s. ångtågstrafik. Gotlands turist 257. Tågen N 1, 5, 7, 9, 11, 11a, 11b, 2, 4, 6, 10, 12, 12a och 12b medföra direkta personvagnar till och från Stockholm C.

44. Stockholm (Stadsgården)-Saltsjöbaden.

Table with 17 columns: Station, Biljettpolis, Biljettpolis. Stations include Stockholm, Saltsjöbaden, etc.

Saltsjöbaden-Stockholm (Stadsgården).

Table with 17 columns: Station, Biljettpolis, Biljettpolis. Stations include Saltsjöbaden, Stockholm, etc.

Paketgods, som betalas vid afskändandet, kan inlämnas omedelbart före resp. tågs afgång. Årsbiljett linjen Stadsgården-Saltsjöbaden 100 kr., kombinerad med färja 115 kr.

Table with 17 columns: Station, Biljettpolis, Biljettpolis. Stations include Stockholm, Värtan, etc.

Hotel Hagman, Nynäshamn. Rekommenderas. Ny regim. Vördsamt ANNA BRANDTBERG.

47. Oxelösund - Flen - Valskog - Kolbäck.

Km.	Oxelösund - Flen - Valskog - Kolbäck										
	Fr. Oxelösund	Stjernholm	Till Nyköping	Fr. Nyköping	Laralund	Stigtomta	Vrena	Betna	Vadabro	Silinge	Till Flen
6	750	1005	1182	1203	320	548	819	723			
7	808	1031	1219	330	604	831	734				
8	813	1036	1224	333	610	835	737				
9	827	1055	1244	347	634	850	751				
10	835	1059	1256	354	645	858	759				
11	850	1128	116	409	705	913	813				
12	859	1141	132	418	719	924	823				
13	910	1157	149	429	736	936	834				
14	921	1213	206	439	753	948	847				
15	932	1228	229	450	810	1000	858				

Biljettpris enligt zonaxa.

Zon	Km.	Biljettpris
1	1-7	0,30 0,20
1 1/2	8-10	0,45 0,30
2	11-14	0,60 0,40
2 1/2	15-17	0,75 0,50
3	18-21	0,90 0,60
3 1/2	22-24	1,05 0,70
4	25-28	1,20 0,80
4 1/2	29-31	1,35 0,90
5	32-35	1,50 1,00
5 1/2	36-38	1,65 1,10
6	39-42	1,80 1,20
6 1/2	43-46	1,95 1,30
7	47-49	2,10 1,40
7 1/2	50-52	2,25 1,50
8	53-56	2,40 1,60
9	57-65	2,70 1,80
10	66-74	3,00 2,00
11	75-83	3,30 2,20
12	84-92	3,60 2,40
13	93-101	3,90 2,60
14	102-110	4,20 2,80
15	111-119	4,50 3,00
16	120-128	4,80 3,20
17	129-138	5,10 3,40

Kolbäck - Valskog - Flen - Oxelösund.

Km.	Kolbäck - Valskog - Flen - Oxelösund									
	Fr. Stockholm	Enköping	Sala	Vesterås	Köping	Fr. Oxelösund	Stjernholm	Till Nyköping	Fr. Nyköping	Laralund
1	715	1220	146	185	249	715	1005	1182	1203	320
2	841	146	185	249	307	841	1031	1219	330	604
3	750	185	249	307	365	750	1036	1224	333	610
4	942	249	307	365	423	942	1055	1244	347	634
5	915	307	365	423	481	915	1059	1256	354	645

48. Mälarbaden - Nyby bruk (Torshälla) - Eskilstuna - Mariefred - Södertelje (Stockholm).

Km.	Mälarbaden - Nyby bruk (Torshälla) - Eskilstuna - Mariefred - Södertelje (Stockholm)				
	Fr. Köping	Arboga	Fr. Mälarbaden	Nyby bruk (Torshälla)	Till Eskilstuna C.
8	810		658	711	719
7			719	719	727
11			719	719	727

(Stockholm) Södertelje - Mariefred - Eskilstuna - Nyby bruk (Torshälla) - Mälarbaden.

Km.	(Stockholm) Södertelje - Mariefred - Eskilstuna - Nyby bruk (Torshälla) - Mälarbaden				
	Fr. Södertelje	Mariefred	Eskilstuna	Nyby bruk (Torshälla)	Mälarbaden
4	345	405	440	440	445
5	345	405	440	440	445
6	345	405	440	440	445

48 b. Stålboga - Skeboqvarn.

Km.	Stålboga - Skeboqvarn				
	Fr. Stockholm	Stålboga	Skeboqvarn	Fr. Malmköping	Till Eskilstuna C.
11	1147	440	720	720	720
12	1147	440	720	720	720
13	1147	440	720	720	720

Mälarbaden - Eskilstuna.

Km.	Mälarbaden - Eskilstuna				
	Fr. Stockholm	Köping	Arboga	Fr. Mälarbaden	Till Eskilstuna C.
8	810		658	711	719
7			719	719	727
11			719	719	727

Eskilstuna - Mälarbaden.

Km.	Eskilstuna - Mälarbaden				
	Fr. Eskilstuna	Stålboga	Skeboqvarn	Fr. Malmköping	Till Eskilstuna C.
4	345	405	440	440	445
5	345	405	440	440	445
6	345	405	440	440	445

Åkers styckebruk - Strengnäs.

Km.	Åkers styckebruk - Strengnäs				
	Fr. Åkers styckebruk	Valskog	Grundby	Malmby	Till Strengnäs
8	901	1035	225	793	915
9	908	1043	231	710	921
10	924	1108	245	721	935
15	934	1118	255	741	945

Strengnäs - Åkers styckebruk.

Km.	Strengnäs - Åkers styckebruk				
	Fr. Strengnäs	Malmby	Grundby	Valskog	Till Åkers styckebruk
5	900	944	1225	690	825
6	911	955	1235	612	835
7	834	1011	1249	636	852
12	840	1017	1255	642	858

LANTZ

EDBLAD & SANDBERG
TAPETAFFÄR
21 BIRGERJARLIGATAN
(STUREPLAN)
STOCKHOLM.

NILS R. LANTZ

Telefon-
anläggningsaffär
STOCKHOLM.

28 Jakobsgratan (vid Rödbodtorget)
19 Birgerjarligatan (vid Stureplan).
Telegrafadress Lantztelefon.
R. T. 9488. Utför A. T. 70 04.
Telefon-, Brandtelegraf-, Åskledare-
och alla slags Elektr. Signalanläggningar.
Våningstelefoner.

Lyrophoner.
Stor svenskt repertoar.
Sång, musik, deklamation.
Begär katalog.

Emil-Choklad
ENASTÅENDE FIN!
SOCKERBAGERI AKTIE-MÄRKE Emil

Emil-Praliner
ÖFVERLÄGSET FINA
ENASTÅENDE GODA
SOCKERBAGERI AKTIE-MÄRKE Emil

50. Stockholm-Roslagens järnvägar, spårvidd 0,891.

Biljettpreis enligt Zontaxa B, sid 6.

Direkta vagnar mellan Stockholms S. och Norrtälje i nr 4/81, 10/75, 72/5 och 86/11; mellan Uppsala och Norrtälje i alla tåg.

Stockholm-Rimbo-Norrtälje.

Norrtälje-Rimbo-Stockholm.

Table with columns for station names (Fr. Stockholms S., Taby, Danderyd, etc.) and time/pricing information.

Table with columns for station names (Fr. Norrtälje, Malsta, Snyinge, etc.) and time/pricing information.

Stockholm-Rimbo-Häverö Sund.

Table with columns for station names (Fr. Stockholms S., Till Rimbo, Fr. Uppsala, etc.) and time/pricing information.

Häverö Sund-Rimbo-Stockholm.

Table with columns for station names (Fr. Häverö Sund, Edebo bruk, Nydala, etc.) and time/pricing information.

Stockholm-Näsby-Österskär.

Table with columns for station names (Fr. Stockholms S., Stacksund, Danderyd, etc.) and time/pricing information.

Österskär-Näsby-Stockholm.

Table with columns for station names (Fr. Österskär, Åkersberga, Runö, etc.) and time/pricing information.

Stockholm-Rimbo-Uppsala.

Uppsala-Rimbo-Stockholm.

Table with columns for station names (Fr. Stockholms S., Till Rimbo, Fr. Häverö Sund, etc.) and time/pricing information.

Table with columns for station names (Fr. Uppsala, Arsta, Skösta, etc.) and time/pricing information.

PAX med skolan i manlycke. Egnahemsbyggare. Ritningar, Arbetsbeskrifningar, Materialförteckningar, Kostnadsberäkningar, etc.

Obs. Lokaltågen till och från Danderyd och Stacksund se tab. 41. Lokaltåg till och från Taby och Vallentuna medföra endast III kl. vagnar.

Nykterhets-Restaurant FREJA. 1:sta klass matsalar och kafé. Ordenshuset, Tunnelgatan 19 B1, Stockholm. Vegetarisk afdelning. Allm. tel. 8148. Rikstel. 12758. Facila priser.

51. Ockelbo-Gefle-Upsala.

Biljettpreis enligt zontaxa B sid. 6.

Upsala-Gefle-Ockelbo.

Table with columns for station names (Fr. Östersund, Sundsvall, Ånge, etc.) and time/pricing information.

Elfkarleby vattenfall vid Elfkarleby station, U. G. J. 3 tim. bekväm resa fr. S. hlm. Stockholm-Dalarna, snabb och bekväm förbindelse via Gefle; restaurantvagn Uppsala-Gefle; direkta II o. III klassens vagnar Stockholm-Rättvik och tvärton.

Table with columns for station names (Fr. Stockholm O. 1, Uppsala-Gefle järnv., Dagligen, Söckendagar, etc.) and time/pricing information.

Table with columns for station names (Fr. Ockelbo, Kolforsen, Råhällan, etc.) and time/pricing information.

Table with columns for station names (Fr. Gefle c., Till Gefle s., Knapersdalen, etc.) and time/pricing information.

Table with columns for station names (Fr. Gefle s., Sala 18, Falun 55, etc.) and time/pricing information.

Table with columns for station names (Fr. Gefle Södra, Kristinelund, Till Bomhus, etc.) and time/pricing information.

Table with columns for station names (Fr. Söderfors, Till Orrskog, Örebro, etc.) and time/pricing information.

Table with columns for station names (Fr. Dannemora, Till Örebro, Orrskog-Söderfors, etc.) and time/pricing information.

1) Direkta II och III klassensvagnar i tågen nr 2 och 3; Stockholm-Rättvik; i tågen nr 1 och 4; Stockholm-Gefle. 2) Vid Mehede göres uppehåll: af tåg N 1 för resande till eller via Uppsala samt Tierps torgdagar kliven för resande till Tierp; af tåg N 4 för resande från eller via Uppsala.

53. Krylbo-Kärrgr. Kärrgrufvan-Krylbo. Biljettpolis zontaxa C sid. 6.

Table with columns for routes (Fr. Gefle 51, Krylbo-Norberg, etc.), distances, and fares. Includes sub-tables for 'Krylbo-Norberg järnv.' and 'Kärrgrufvan-Krylbo'.

54. Hargshamn-Dannemora. Dannemora-Hargshamn. Biljettpolis per km.: enkel resa 5 öre i II o. 5 öre i III kl. Tur o. retur (14 dagar) 50 % mer. I samtrafik taxa B sid. 6.

Table with columns for routes (Fr. Hargshamn, Dannemora-Hargshamn, etc.), distances, and fares. Includes sub-tables for 'Dannemora-Hargshamn' and 'Hargshamn-Dannemora'.

55 b. Mora Noret-Eldfalden. Mora-Eldfaldens järnv. spårv. 1.435. Gefle-Dala järnv. spårv. 1.435.

Table with columns for routes (Fr. Mora Noret, Eldfalden, etc.), distances, and fares. Includes sub-tables for 'Mora-Eldfaldens järnv.' and 'Gefle-Dala järnv.'.

55. Gefle-Falun-Orsa. Biljettpolis enligt zontaxa, se tab. A sid. 6.

Large table with columns for routes (Fr. Ockelbo 51, Gefle-Dala, etc.), distances, and fares. Includes sub-tables for 'Gefle-Dala järnv.', 'Falun-Orsa', and 'Orsa-Falun-Gefle'.

Orsa-Falun-Gefle. Biljettpolis enligt zontaxa, se tab. A sid. 6.

Table with columns for routes (Fr. Sveg, Orsa, Falun, etc.), distances, and fares. Includes sub-tables for 'Orsa-Falun-Gefle' and 'Falun-Björbo'.

Eldfalden-Mora Noret. Mora-Eldfaldens järnv. spårv. 1.435.

Table with columns for routes (Fr. Eldfalden, Mora Noret, etc.), distances, and fares. Includes sub-tables for 'Mora-Eldfaldens järnv.' and 'Eldfalden-Mora Noret'.

56. Falun-Björbo. Biljettpolis enligt zontaxa, se tab. B sid. 6.

Table with columns for routes (Fr. Falun, Björbo, etc.), distances, and fares. Includes sub-tables for 'Falun-Björbo' and 'Björbo-Falun'.

57. Sveg-Orsa. Orsa-Sveg. Biljettpolis enligt zontaxa, se tab. A sid. 6.

Table with columns for routes (Fr. Sveg, Orsa, etc.), distances, and fares. Includes sub-tables for 'Sveg-Orsa' and 'Orsa-Sveg'.

58. Bollnäs (Lobonäs-Voxna)-Orsa. Biljettpolis enligt zontaxa.

Table with columns for routes (Fr. Stockholm O. 1, Gefle 51, etc.), distances, and fares. Includes sub-tables for 'Bollnäs (Lobonäs-Voxna)-Orsa' and 'Orsa-Bollnäs'.

Resande till Utställningen 1909. Antikviteter uppköpas och försäljas. Stort urval af antika möbler m. m. m. m. Gör ett besök! Lästmakaregatan 6, n. b. Stockholm.

60. Annefors-Hörken. Hörken-Annefors. Biljettpolis enligt zontaxa, se tab. A sid. 6.

Table with columns for routes (Fr. Stockholm O. 1, Gefle 51, etc.), distances, and fares. Includes sub-tables for 'Bollnäs (Lobonäs-Voxna)-Orsa' and 'Orsa-Bollnäs'.

Table with columns for routes (Fr. Voxna, Lobonäs, etc.), distances, and fares. Includes sub-tables for 'Voxna-Lobonäs' and 'Lobonäs-Voxna'.

59. Göteborg-Särös järnvägstidtabell, se sid. 48.

E. A. KARLSSON Urmakare & Urhandel 15 KUNGSGATAN 15 STOCKHOLM. ETABL. 1887. Allm. Telefon 291. Valsorteradt lager af Ur och Urkedjor. Vasa-Ringar Kr. 2:50 st. De hållbaraste ringar, som hittills existerat, lika fullkomligt.

THURE ELFGREN Tapetserare & Dekorator 63 Regeringsgatan 63, Stockholm. Allm. Tel. Kungsh. 1888. Beställningar utaf alla slags möbler utföres väl och till billigt pris. Mattpåläggningar och gardinuppsättningar smakfullt och modernt. Möbler och sängkläder från landsorten emottages till klädsl och omstoppning.

Rättviks Turisthoteller öppna året om, rekommenderas. N. Söderström. SV. KOMM. den 17 Juli 1904.

64. Örebro-Finspong-Norrköping.

Table with columns for station names (Fr. Örebro 23, Svartå 25, etc.), distances, and fares. Includes sub-sections for Örebro-Finspong and Finspong-Norrköping.

Norrköping-Finspong-Örebro.

Table with columns for station names (Fr. Arkösund 72, Valdemarsvik 72, etc.), distances, and fares. Includes sub-sections for Norrköping-Finspong and Finspong-Örebro.

67. Tidaholm-Stenstorp.

Table with columns for station names (Fr. Åsarp 68, Vartofta 68, etc.), distances, and fares. Includes sub-sections for Tidaholm-Stenstorp and Stenstorp-Tidaholm.

Stenstorp-Tidaholm.

Table with columns for station names (Fr. Stenstorp, Dala, etc.), distances, and fares.

68. Tidaholm-Vartofta-Åsarp.

Table with columns for station names (Fr. Tidaholm, Madingsholm, etc.), distances, and fares. Includes sub-sections for Tidaholm-Vartofta and Vartofta-Åsarp.

Åsarp-Vartofta-Tidaholm.

Table with columns for station names (Fr. Åsarp, Vartofta, etc.), distances, and fares.

69. Linköping-Kisa-Hultsfred.

Table with columns for station names (Fr. Stockholm 20, Norrköping 20, etc.), distances, and fares. Includes sub-sections for Linköping-Kisa and Kisa-Hultsfred.

Hultsfred-Vestervik-Norsholm.

Table with columns for station names (Fr. Malmö 20, Göteborg S. J. 21, etc.), distances, and fares. Includes sub-sections for Hultsfred-Vestervik and Vestervik-Norsholm.

Linien Norsholm-Skärblackska.

Table with columns for station names (Fr. Skärblackska, Norsholm, etc.), distances, and fares.

65. Norsholm-Vestervik-Hultsfred.

Table with columns for station names (Fr. Stockholm 20, Norrköping 20, etc.), distances, and fares. Includes sub-sections for Norsholm-Vestervik and Vestervik-Hultsfred.

Hultsfred-Vestervik-Norsholm.

Table with columns for station names (Fr. Malmö 20, Göteborg S. J. 21, etc.), distances, and fares. Includes sub-sections for Hultsfred-Vestervik and Vestervik-Norsholm.

65 b. Spängenas-Vimmerby.

Table with columns for station names (Fr. Vestervik 65, Vimmerby, etc.), distances, and fares.

Vimmerby-Spängenas.

Table with columns for station names (Fr. Vimmerby, Vinktomta, etc.), distances, and fares.

66. Hjo-Stenstorp.

Table with columns for station names (Fr. Hjo, Stenstorp, etc.), distances, and fares. Includes sub-sections for Hjo-Stenstorp and Stenstorp-Hjo.

Stenstorp-Hjo.

Table with columns for station names (Fr. Stockholm 21, Göteborg 21, etc.), distances, and fares. Includes sub-sections for Stenstorp-Hjo and Hjo-Stenstorp.

69 b. Atvidaberg-Bjärke.

Table with columns for station names (Fr. Atvidaberg, Bjärke, etc.), distances, and fares. Includes sub-sections for Atvidaberg-Bjärke and Bjärke-Atvidaberg.

Bjärke-Atvidaberg.

Table with columns for station names (Fr. Linköping 69, Atvidaberg, etc.), distances, and fares.

69 b. Atvidaberg-Bjärke.

Table with columns for station names (Fr. Vestervik 65, Norsholm 65, etc.), distances, and fares. Includes sub-sections for Atvidaberg-Bjärke and Bjärke-Atvidaberg.

Bjärke-Atvidaberg.

Table with columns for station names (Fr. Linköping 69, Atvidaberg, etc.), distances, and fares.



Zur Himmelskoffer Stockholm, Jacobsgratan 18. Äkta tyskt öl. Försklassigt kök.

69 b. Atvidaberg-Bjärke.

Table with columns for station names (Fr. Vestervik 65, Norsholm 65, etc.), distances, and fares.

Bjärke-Atvidaberg.

Table with columns for station names (Fr. Linköping 69, Atvidaberg, etc.), distances, and fares.

69 b. Atvidaberg-Bjärke.

Table with columns for station names (Fr. Atvidaberg, Bjärke, etc.), distances, and fares. Includes sub-sections for Atvidaberg-Bjärke and Bjärke-Atvidaberg.

Bjärke-Atvidaberg.

Table with columns for station names (Fr. Linköping 69, Atvidaberg, etc.), distances, and fares.

78. Lidköping-Skara-Stenstorp.

Km.	Fr. Förshem 74	Fr. Lidköping	Fr. Skara	Fr. Stenstorp
1	722	702	705	706
2	722	702	705	706
3	722	702	705	706
4	722	702	705	706
5	722	702	705	706
6	722	702	705	706
7	722	702	705	706
8	722	702	705	706
9	722	702	705	706
10	722	702	705	706
11	722	702	705	706
12	722	702	705	706
13	722	702	705	706
14	722	702	705	706
15	722	702	705	706
16	722	702	705	706
17	722	702	705	706
18	722	702	705	706
19	722	702	705	706
20	722	702	705	706
21	722	702	705	706
22	722	702	705	706
23	722	702	705	706
24	722	702	705	706
25	722	702	705	706
26	722	702	705	706
27	722	702	705	706
28	722	702	705	706
29	722	702	705	706
30	722	702	705	706
31	722	702	705	706
32	722	702	705	706
33	722	702	705	706
34	722	702	705	706
35	722	702	705	706
36	722	702	705	706
37	722	702	705	706
38	722	702	705	706
39	722	702	705	706
40	722	702	705	706
41	722	702	705	706
42	722	702	705	706
43	722	702	705	706
44	722	702	705	706
45	722	702	705	706
46	722	702	705	706
47	722	702	705	706
48	722	702	705	706
49	722	702	705	706
50	722	702	705	706

80. Göteborg-Borås-Alfvesta.

Km.	Fr. Borås	Fr. Göteborg	Fr. Alfvesta
1	445	800	1038
2	501	809	1042
3	518	818	1051
4	518	818	1051
5	518	818	1051
6	518	818	1051
7	518	818	1051
8	518	818	1051
9	518	818	1051
10	518	818	1051
11	518	818	1051
12	518	818	1051
13	518	818	1051
14	518	818	1051
15	518	818	1051
16	518	818	1051
17	518	818	1051
18	518	818	1051
19	518	818	1051
20	518	818	1051
21	518	818	1051
22	518	818	1051
23	518	818	1051
24	518	818	1051
25	518	818	1051
26	518	818	1051
27	518	818	1051
28	518	818	1051
29	518	818	1051
30	518	818	1051
31	518	818	1051
32	518	818	1051
33	518	818	1051
34	518	818	1051
35	518	818	1051
36	518	818	1051
37	518	818	1051
38	518	818	1051
39	518	818	1051
40	518	818	1051
41	518	818	1051
42	518	818	1051
43	518	818	1051
44	518	818	1051
45	518	818	1051
46	518	818	1051
47	518	818	1051
48	518	818	1051
49	518	818	1051
50	518	818	1051

Alfvesta-Borås-Göteborg.

Km.	Fr. Stockholm 20	Fr. Malmö 20	Fr. Kristianst. 124, 20	Fr. Karlskrona 15, 20	Fr. Ronneby 103, 101	Fr. Karlskrona 119, 103, 101	Fr. Kalmar 103, 102, 101	Fr. Västbo 101
1	922	725	725	725	725	725	725	725
2	922	725	725	725	725	725	725	725
3	922	725	725	725	725	725	725	725
4	922	725	725	725	725	725	725	725
5	922	725	725	725	725	725	725	725
6	922	725	725	725	725	725	725	725
7	922	725	725	725	725	725	725	725
8	922	725	725	725	725	725	725	725
9	922	725	725	725	725	725	725	725
10	922	725	725	725	725	725	725	725
11	922	725	725	725	725	725	725	725
12	922	725	725	725	725	725	725	725
13	922	725	725	725	725	725	725	725
14	922	725	725	725	725	725	725	725
15	922	725	725	725	725	725	725	725
16	922	725	725	725	725	725	725	725
17	922	725	725	725	725	725	725	725
18	922	725	725	725	725	725	725	725
19	922	725	725	725	725	725	725	725
20	922	725	725	725	725	725	725	725
21	922	725	725	725	725	725	725	725
22	922	725	725	725	725	725	725	725
23	922	725	725	725	725	725	725	725
24	922	725	725	725	725	725	725	725
25	922	725	725	725	725	725	725	725
26	922	725	725	725	725	725	725	725
27	922	725	725	725	725	725	725	725
28	922	725	725	725	725	725	725	725
29	922	725	725	725	725	725	725	725
30	922	725	725	725	725	725	725	725
31	922	725	725	725	725	725	725	725
32	922	725	725	725	725	725	725	725
33	922	725	725	725	725	725	725	725
34	922	725	725	725	725	725	725	725
35	922	725	725	725	725	725	725	725
36	922	725	725	725	725	725	725	725
37	922	725	725	725	725	725	725	725
38	922	725	725	725	725	725	725	725
39	922	725	725	725	725	725	725	725
40	922	725	725	725	725	725	725	725
41	922	725	725	725	725	725	725	725
42	922	725	725	725	725	725	725	725
43	922	725	725	725	725	725	725	725
44	922	725	725	725	725	725	725	725
45	922	725	725	725	725	725	725	725
46	922	725	725	725	725	725	725	725
47	922	725	725	725	725	725	725	725
48	922	725	725	725	725	725	725	725
49	922	725	725	725	725	725	725	725
50	922	725	725	725	725	725	725	725

Stenstorp-Skara-Lidköping.

Km.	Fr. Stockholm 21 a	Fr. Göteborg 21 b	Fr. Jönköping 21	Fr. Hjo 65	Fr. Tidaholm 61	Fr. Skövde 71
1	822	706	722	855	110	511
2	822	706	722	855	110	511
3	822	706	722	855	110	511
4	822	706	722	855	110	511
5	822	706	722	855	110	511
6	822	706	722	855	110	511
7	822	706	722	855	110	511
8	822	706	722	855	110	511
9	822	706	722	855	110	511
10	822	706	722	855	110	511
11	822	706	722	855	110	511
12	822	706	722	855	110	511
13	822	706	722	855	110	511
14	822	706	722	855	110	511
15	822	706	722	855	110	511
16	822	706	722	855	110	511
17	822	706	722	855	110	511
18	822	706	722	855	110	511
19	822	706	722	855	110	511
20	822	706	722	855	110	511
21	822	706	722	855	110	511
22	822	706	722	855	110	511
23	822	706	722	855	110	511
24	822	706	722	855	110	511
25	822	706	722	855	110	511
26	822	706	722	855	110	511
27	822	706	722	855	110	511
28	822	706	722	855	110	511
29	822	706	722	855	110	511
30	822	706	722	855	110	511
31	822	706	722	855	110	511
32	822	706	722	855	110	511
33	822	706	722	855	110	511
34	822	706	722	855	110	511
35	822	706	722	855	110	511
36	822	706	722	855	110	511
37	822	706	722	855	110	511
38</						

84. Uddevalla-Venersborg-Herrljunga.

Table with columns for station names (Fr. Bengtsfors, Uddevalla, Herrljunga, etc.) and fare amounts for different classes and distances.

Herrljunga-Venersborg-Uddevalla.

Table with columns for station names (Fr. Borås, Herrljunga, Uddevalla, etc.) and fare amounts.

86. Uddevalla-Bengtsfors.

Table with columns for station names (Fr. Göteborg, Herrljunga, Uddevalla, etc.) and fare amounts.

87. Strömstad-Göteborg.

Table with columns for station names (Fr. Strömstad, Göteborg, etc.) and fare amounts.

Göteborg-Strömstad.

Table with columns for station names (Fr. Malmö, Göteborg, Strömstad, etc.) and fare amounts.

89. Kornsjö-Mellerud.

Table with columns for station names (Fr. Kristiania, Mellerud, Kornsjö, etc.) and fare amounts.

Mellerud-Kornsjö.

Table with columns for station names (Fr. Malmö, Kornsjö, Mellerud, etc.) and fare amounts.

91. Falkenberg-Limmared.

Table with columns for station names (Fr. Helsingborg, Falkenberg, Limmared, etc.) and fare amounts.

Limmared-Falkenberg.

Table with columns for station names (Fr. Göteborg, Limmared, Falkenberg, etc.) and fare amounts.

86. Uddevalla-Bengtsfors.

Table with columns for station names (Fr. Göteborg, Herrljunga, Uddevalla, etc.) and fare amounts.

86. Uddevalla-Bengtsfors.

Table with columns for station names (Fr. Göteborg, Herrljunga, Uddevalla, etc.) and fare amounts.

Advertisement for Hôtel Royal, Uddevalla, featuring a logo and text about accommodations and services.

Advertisement for H. C. Kindberg Göteborg, featuring a logo and text about shipping and insurance services.

Table with columns for station names (Fr. Jönköping, Rosendala, Huskvarna, etc.) and fare amounts.

93. Falköping-Ranten-Landeryd.

Table with columns for station names (Fr. Stockholm C, Helsingborg F, etc.) and ticket prices for various routes and classes.

Landeryd-Falköping-Ranten.

Table with columns for station names (Fr. Helsingborg F, Landeryd, etc.) and ticket prices.

95. Nässjö-Halmstad.

Table with columns for station names (Fr. Stockholm 20, Halmstad-Nässjö järnväg, etc.) and ticket prices.

Halmstad-Nässjö.

Table with columns for station names (Fr. Malmö 147, Halmstad-Nässjö järnväg, etc.) and ticket prices.

94. Säfsjö-Hvetlanda-Mälilla.

Table with columns for station names (Fr. Malmö 20, Säfsjö, etc.) and ticket prices.

96. Jönköpings Hamn-Vaggeryd.

Table with columns for station names (Fr. Stockholm 20, Jönköpings Hamn, etc.) and ticket prices.

97. Smålands Anneberg-Ormaryd.

Table with columns for station names (Fr. Stockholm 20, Anneberg, etc.) and ticket prices.

98. Nässjö-Oskarshamn.

Table with columns for station names (Fr. Stockholm 20, Nässjö-Oskarshamn, etc.) and ticket prices.

99. Oskarshamn-Ruda.

Table with columns for station names (Fr. Oskarshamn, Ruda, etc.) and ticket prices.

98. Ruda-Oskarshamn.

Table with columns for station names (Fr. Ruda, Oskarshamn, etc.) and ticket prices.

99. Oskarshamn-Ruda.

Table with columns for station names (Fr. Oskarshamn, Ruda, etc.) and ticket prices.

Oskarshamn-Nässjö.

Table with columns for station names (Fr. Oskarshamn, Nässjö, etc.) and ticket prices.

Ruda-Oskarshamn.

Table with columns for station names (Fr. Ruda, Oskarshamn, etc.) and ticket prices.



Annonsera så värd Eder till Svenska Tidningsutgåvan STOCKHOLM RIKS. 81 65. VASAGATAN 5

Observera! Aktiebolaget MALCUS HOLMQUIST'S - HALMSTAD - annons sid. 33.



Table 100: Elmhult-Olofström-Sölvesborg. Biljettpris: lokaltrafik taxa B, sid. 6; I samtrafik nedanstående. Fr. Stockholm 20, Göteborg öf. Nässejö, Alvesta, Malmö 20, 101.

Table 101: Sölvesborg-Olofström-Elmhult. Biljettpris: lokaltrafik taxa B, sid. 6; I samtrafik nedanstående. Fr. Karlskrona 119, Ronneby 119, Karlshamn 119, Kristianstad 119, Malmö 20, 101.

SALMI Finsk Cigaret. A large vertical advertisement for Salmi cigarettes.

Table 105: Vexjö-Åsheda. Biljettpris: Vexjö-Klarström-Åsheda j., spårvidd 1,435. Fr. Stockholm 20, 101, Göteborg S. J. 21, 24, 20, 101, B:s 80, 101, Malmö 20, 101.

Table 101 o. 102: Karlskrona-Vexjö-Alvesta. Biljettpris: För Vexjö-Alvesta järnväg zontaxa A, sid. 6. Fr. Ronneby 119, Karlskrona-Vexjö j., spårvidd 1,435.

Table 102: Alvesta-Vexjö-Karlskrona. Biljettpris: För Karlskrona-Vexjö järnväg: zontaxa A, sid. 6. Fr. Stockholm 20, Jönköping 24, 20, Göteborg B:s 80, S. J. 21, 24, 20, Malmö 20.

Advertisement for Salmi cigarettes, continuing from the previous block.

Table 106: Mönsterås-Alsterbro. Biljettpris: Mönsterås-Åsheda järnv., spårvidd 0,891. Fr. Mönsterås, Norrbacken, Tälbo, Sandbäckshult.

Table 103: Vexjö-Ronneby. Biljettpris: Vexjö-Tingsryds järnväg, spårvidd 1,067. Fr. Stockholm 20, 101, Göteborg S. J. 21, 24, 20, 101, B:s 80, 101, Malmö 20, 101.

Table 104: Ronneby-Vexjö. Biljettpris: Biskings kustbanor, spårvidd 1,067. Fr. Karlskrona 119, Ronneby, Karlskrona-Vexjö j., spårvidd 1,067.

Advertisement for Salmi cigarettes, continuing from the previous block.

Table 107: Kalmar-Berga. Biljettpreis: Kalmar-Berga järnv., spårvidd 0,891. Fr. Kalmar, Skälby, Kläckeberga, Förlösa, Låckeby, Rockneby, Käremo, Haraldsmåla, Ålem, Blomstermåla, Sandbäckshult.

Table 104: Norreryd-Kvarnamåla. Biljettpreis: Hönshyttis-Kvarnamåla järnv., spårvidd 1,067. Fr. Norreryd, Blådingholm, Sjöryd, Urshult, Rönsmåla, Tällingholm.

Table 105: Kvarnamåla-Norreryd. Biljettpreis: Hönshyttis-Kvarnamåla järnv., spårvidd 1,067. Fr. Vexjö 103, Tingsryd 103, Kvarnamåla-Kvarnamåla järnv., spårvidd 1,067.

Large advertisement for Röt YALTA Egyptian Cigarettes, featuring multiple logos and product images.

108. Emmaboda—Kalmar.

Table with columns for routes (Fr. Karlskrona, Fr. Emmaboda, Fr. Nybro, Fr. Söfvsjöström), stations, and ticket prices (Biljettpreis, Enkel, Tur- o. ret., Sond.-bilj.).

109. Nybro—Söfvsjöström.

Table with columns for routes (Fr. Kalmar, Fr. Nybro, Fr. Söfvsjöström, Fr. Lessebo, Fr. Målerås), stations, and ticket prices.

Söfvsjöström—Nybro.

Table with columns for routes (Fr. Söfvsjöström, Fr. Lessebo, Fr. Målerås, Fr. Nybro), stations, and ticket prices.

110. Målerås—Lessebo.

Table with columns for routes (Fr. Nybro, Fr. Söfvsjöström, Fr. Lessebo, Fr. Målerås), stations, and ticket prices.

Lessebo—Målerås.

Table with columns for routes (Fr. Vezö, Fr. Karlskrona, Fr. Kalmar), stations, and ticket prices.

112. Kalmar—Torsås.

Table with columns for routes (Fr. Nässjö, Fr. Vesterås, Fr. Oskarshamn, Fr. Vezö), stations, and ticket prices.

Torsås—Kalmar.

Table with columns for routes (Fr. Torsås, Fr. Söderåkra, Fr. Halltorp, Fr. Trotorp, Fr. Gräsgräde, Fr. Kvarnlyckan, Fr. Vassmolösa, Fr. Norrgård), stations, and ticket prices.

113. Bergqvara—Torsås—Karlskrona—Karlskrona—Torsås—Bergqvara.

Table with columns for routes (Fr. Bergqvara, Fr. Skällens, Fr. Gökaland, Fr. Torsås, Fr. Nynekr, Fr. Dorra Tang, Fr. Brömsebro, Fr. Fogelmara, Fr. Törnåkra, Fr. Jemjölått, Fr. Ramdala, Fr. Lösen, Fr. Lyckeby), stations, and ticket prices.

Table with columns for routes (Fr. Vezö, Fr. Karlskrona, Fr. Torsås, Fr. Söderåkra, Fr. Halltorp, Fr. Trotorp, Fr. Gräsgräde, Fr. Kvarnlyckan, Fr. Vassmolösa, Fr. Norrgård, Fr. Torsås, Fr. Söderåkra, Fr. Halltorp, Fr. Trotorp, Fr. Gräsgräde, Fr. Kvarnlyckan, Fr. Vassmolösa, Fr. Norrgård), stations, and ticket prices.

114, 116. Karlshamn—Vislanda—Bolmen—Halmstad.

Table with columns for routes (Fr. Karlshamn, Fr. Vislanda, Fr. Bolmen, Fr. Halmstad), stations, and ticket prices.

117. Eringsboda—Nettraby hamn.

Table with columns for routes (Fr. Eringsboda, Fr. Svartåhöden, Fr. Blåningsmåla, Fr. Alnaryd, Fr. Måstad, Fr. Tving, Fr. Berg, Fr. Bröstorp, Fr. Björkeryd, Fr. Humlehällar, Fr. Kettilstorp), stations, and ticket prices.

Nettraby hamn—Eringsboda.

Table with columns for routes (Fr. Karlskrona, Fr. Nettraby hamn, Fr. Alnaryd-Eringsboda, Fr. Nettraby hamn, Fr. Malmö, Fr. Helsingborg, Fr. Kristianstad, Fr. Karlshamn, Fr. Ronneby, Fr. Karlskrona, Fr. Nettraby, Fr. Kettilstorp, Fr. Humlehällar, Fr. Björkeryd, Fr. Bröstorp, Fr. Berg, Fr. Tving, Fr. Alnaryd, Fr. Blåningsmåla, Fr. Svartåhöden, Fr. Eringsboda), stations, and ticket prices.

118. Ljungbyholm—Påryd.

Table with columns for routes (Fr. Ljungbyholm, Fr. Ölfvingstorp, Fr. Träskog, Fr. Runtorp, Fr. Påryd), stations, and ticket prices.

Påryd—Ljungbyholm.

Table with columns for routes (Fr. Påryd, Fr. Runtorp, Fr. Träskog, Fr. Ölfvingstorp, Fr. Ljungbyholm), stations, and ticket prices.



ALLA SLAG AF KRANAR OCH LYFTVERKTYG AF BÄSTA SVENSKA FABRIKAT. BEGÄR OFFERT! AKTIEBOLAGET MALCUS HOLMQUIST HALMSTAD.

Begär prislista på våra förstklassiga Förstoringar, Broscher, Medaljonger, Manschett-knappar och Halsduks-nårr. på våra förstklassiga Förstoringar, Broscher, Medaljonger, Manschett-knappar och Halsduks-nårr. från Nordiska Konst- & Förstoringateljern. Brottninggatan 8, Stockholm.

119. Karlskrona-Kristianstad.

Table with columns for route (Fr. Emmaboda, Karlskrona, etc.), distance (Km.), and fare (Skd.). Includes sub-sections for local and regional travel.

Kristianstad-Karlskrona.

Table with columns for route (Fr. Stockholm, Helsingborg, etc.), distance (Km.), and fare (Skd.). Includes sub-sections for local and regional travel.

123. *Kristianstad-Glimåkra.

Table with columns for route (Fr. Kristianstad, Rödåled, etc.), distance (Km.), and fare (Skd.).

*Glimåkra-Kristianstad.

Table with columns for route (Fr. Glimåkra, Röna, etc.), distance (Km.), and fare (Skd.).

124. Kristianstad-Hessleholm.

Table with columns for route (Fr. Karlskrona, Ronneby, etc.), distance (Km.), and fare (Skd.).

Hessleholm-Kristianstad.

Table with columns for route (Fr. Köpenhamn, Malmö, etc.), distance (Km.), and fare (Skd.).

125. Kristianstad-Åhus hamn.

Table with columns for route (Fr. Stockholm, Göteborg, etc.), distance (Km.), and fare (Skd.).

Åhus hamn-Kristianstad.

Table with columns for route (Fr. Åhus hamn, Horna, etc.), distance (Km.), and fare (Skd.).

126. Hör-Hörby.

Table with columns for route (Fr. Malmö, Lund, etc.), distance (Km.), and fare (Skd.).

Hörby-Hör.

Table with columns for route (Fr. Kristianstad, Tollarp, etc.), distance (Km.), and fare (Skd.).

Advertisement for DAVID COPPERFIELD by CHARLES DICKENS and HAFVETS ARBETARE by VICTOR HUGO. Includes text about book series and prices.

127. Kristianstad (Långebro)—Eslöf. Table with columns for station names, distances, and fares. Includes routes to Ostra Sjöns järnv. and various local destinations.

Eslöf—Kristianstad (Långebro). Table with columns for station names, distances, and fares. Includes routes to Ostra Sjöns järnv. and various local destinations.

133. Ystad—Skifarp. Table with columns for station names, distances, and fares. Includes routes to Ystad—Skifarps järnväg and Skifarp—Ystad.

128. Tollarp—Åhus. Table with columns for station names, distances, and fares. Includes routes to Ostra Sjöns järnv. and various local destinations.

Åhus—Tollarp. Table with columns for station names, distances, and fares. Includes routes to Ostra Sjöns järnv. and various local destinations.

134. Ystad—Eslöf. Table with columns for station names, distances, and fares. Includes routes to Ystad—Eslöfs järnv. and various local destinations.

129. Hästveda—Långebro (Kristianst.)—Brösarp. Table with columns for station names, distances, and fares. Includes routes to Ostra Sjöns järnv. and various local destinations.

Brösarp—Långebro (Kristianstad)—Hästveda. Table with columns for station names, distances, and fares. Includes routes to Ostra Sjöns järnv. and various local destinations.

Eslöf—Ystad. Table with columns for station names, distances, and fares. Includes routes to Ystad—Eslöfs järnv. and various local destinations.

131. Ystad—Brösarp. Table with columns for station names, distances, and fares. Includes routes to Ystad—Eslöfs järnväg and Ystad—Brösarps järnväg.

Brösarp—Ystad. Table with columns for station names, distances, and fares. Includes routes to Ystad—Brösarps järnväg and Ystad—Eslöfs järnväg.

135. Malmö—Ystad. Table with columns for station names, distances, and fares. Includes routes to Malmö—Ystads järnv. and various local destinations.

132. Ystad—Gärnsås—St. Olof. Table with columns for station names, distances, and fares. Includes routes to Ystad—Gärnsås—St. Olofs järnväg and various local destinations.

St. Olof—Gärnsås—Ystad. Table with columns for station names, distances, and fares. Includes routes to Ystad—Gärnsås—St. Olofs järnväg and various local destinations.

Ystad—Malmö. Table with columns for station names, distances, and fares. Includes routes to Malmö—Ystads järnv. and various local destinations.

Ystad. Hotel Continental. Nybyggd och förstklassigt. Inredt med all modern komfort. Stora och ljusa uppställningsrum för Herrar Handelsresande. Moderata priser. Olof Ohlsson.

136. Östratorp-Böringe.

Table with columns: Km., Stations, and fares. Routes include Östratorp, Böringe, and Trelleborg N. 158.

Böringe-Östratorp.

Table with columns: Km., Stations, and fares. Routes include Östratorp, Böringe, and Trelleborg N. 158.

Elegantaste och finaste utförda förstoringar af fotografier erhållas i storlek 24x30 cm. Kr. 4, 35x43 cm. Kr. 7, 40x50 cm. Kr. 10, 50x60 cm. Kr. 12.

OBS! Nyhet! Brepresrar utföres efter insänd fotografi (i Kristallglas) till Kr. 2: 50 pr st. Agenter antagas å alla platser.

Atelier Nyquist & Co, Dalagatan 78 B, Stockholm.

137. Helsingborg och Landskrona-Eslöf.

Table with columns: Km., Stations, and fares. Routes include Helsingborg, Landskrona, and Eslöf.

Eslöf-Landskrona och Helsingborg.

Table with columns: Km., Stations, and fares. Routes include Eslöf, Landskrona, and Helsingborg.



139. Veinge-Markaryd-Hessleholm.

Table with columns: Km., Stations, and fares. Routes include Veinge, Markaryd, and Hessleholm.

Hessleholm-Markaryd-Veinge.

Table with columns: Km., Stations, and fares. Routes include Hessleholm, Markaryd, and Veinge.

AKTIEBOLAGET NYA BLÅ HAND. KEMISK TVÄTT, FÄRGERI - STOCKHOLM - Filialer öfverallt i Stockholm.

140. Klippan-Eslöf.

Table with columns: Km., Stations, and fares. Routes include Klippan, Eslöf, and Helsingborg.

Eslöf-Klippan.

Table with columns: Km., Stations, and fares. Routes include Eslöf, Klippan, and Helsingborg.

141. Helsingborg-Råå-Ramlösa järnv. tidtab.

142. Helsingborg-Hessleholms järnv. tidtab. se sid. 37.

143. Landskrona-Kjeflinge-Sjöbo.

Table with columns: Km., Stations, and fares. Routes include Landskrona, Kjeflinge, and Sjöbo.

Sjöbo-Kjeflinge-Landskrona.

Table with columns: Km., Stations, and fares. Routes include Sjöbo, Kjeflinge, and Landskrona.

Helsingborg-Råå-Ramlösa fr. 1 Juni-31 Augusti. Fr. Ramlösa till Helsingborg: 705 (Skd), 805, 905, 1005, 1105, 1205, 1305, 1405, 1505, 1605, 1705, 1805, 1905, 2005, 2105, 2205, 2305, 2405, 2505, 2605, 2705, 2805, 2905, 3005, 3105, 3205, 3305, 3405, 3505, 3605, 3705, 3805, 3905, 4005, 4105, 4205, 4305, 4405, 4505, 4605, 4705, 4805, 4905, 5005, 5105, 5205, 5305, 5405, 5505, 5605, 5705, 5805, 5905, 6005, 6105, 6205, 6305, 6405, 6505, 6605, 6705, 6805, 6905, 7005, 7105, 7205, 7305, 7405, 7505, 7605, 7705, 7805, 7905, 8005, 8105, 8205, 8305, 8405, 8505, 8605, 8705, 8805, 8905, 9005, 9105, 9205, 9305, 9405, 9505, 9605, 9705, 9805, 9905, 10005, 10105, 10205, 10305, 10405, 10505, 10605, 10705, 10805, 10905, 11005, 11105, 11205, 11305, 11405, 11505, 11605, 11705, 11805, 11905, 12005, 12105, 12205, 12305, 12405, 12505, 12605, 12705, 12805, 12905, 13005, 13105, 13205, 13305, 13405, 13505, 13605, 13705, 13805, 13905, 14005, 14105, 14205, 14305, 14405, 14505, 14605, 14705, 14805, 14905, 15005, 15105, 15205, 15305, 15405, 15505, 15605, 15705, 15805, 15905, 16005, 16105, 16205, 16305, 16405, 16505, 16605, 16705, 16805, 16905, 17005, 17105, 17205, 17305, 17405, 17505, 17605, 17705, 17805, 17905, 18005, 18105, 18205, 18305, 18405, 18505, 18605, 18705, 18805, 18905, 19005, 19105, 19205, 19305, 19405, 19505, 19605, 19705, 19805, 19905, 20005, 20105, 20205, 20305, 20405, 20505, 20605, 20705, 20805, 20905, 21005, 21105, 21205, 21305, 21405, 21505, 21605, 21705, 21805, 21905, 22005, 22105, 22205, 22305, 22405, 22505, 22605, 22705, 22805, 22905, 23005, 23105, 23205, 23305, 23405, 23505, 23605, 23705, 23805, 23905, 24005, 24105, 24205, 24305, 24405, 24505, 24605, 24705, 24805, 24905, 25005, 25105, 25205, 25305, 25405, 25505, 25605, 25705, 25805, 25905, 26005, 26105, 26205, 26305, 26405, 26505, 26605, 26705, 26805, 26905, 27005, 27105, 27205, 27305, 27405, 27505, 27605, 27705, 27805, 27905, 28005, 28105, 28205, 28305, 28405, 28505, 28605, 28705, 28805, 28905, 29005, 29105, 29205, 29305, 29405, 29505, 29605, 29705, 29805, 29905, 30005, 30105, 30205, 30305, 30405, 30505, 30605, 30705, 30805, 30905, 31005, 31105, 31205, 31305, 31405, 31505, 31605, 31705, 31805, 31905, 32005, 32105, 32205, 32305, 32405, 32505, 32605, 32705, 32805, 32905, 33005, 33105, 33205, 33305, 33405, 33505, 33605, 33705, 33805, 33905, 34005, 34105, 34205, 34305, 34405, 34505, 34605, 34705, 34805, 34905, 35005, 35105, 35205, 35305, 35405, 35505, 35605, 35705, 35805, 35905, 36005, 36105, 36205, 36305, 36405, 36505, 36605, 36705, 36805, 36905, 37005, 37105, 37205, 37305, 37405, 37505, 37605, 37705, 37805, 37905, 38005, 38105, 38205, 38305, 38405, 38505, 38605, 38705, 38805, 38905, 39005, 39105, 39205, 39305, 39405, 39505, 39605, 39705, 39805, 39905, 40005, 40105, 40205, 40305, 40405, 40505, 40605, 40705, 40805, 40905, 41005, 41105, 41205, 41305, 41405, 41505, 41605, 41705, 41805, 41905, 42005, 42105, 42205, 42305, 42405, 42505, 42605, 42705, 42805, 42905, 43005, 43105, 43205, 43305, 43405, 43505, 43605, 43705, 43805, 43905, 44005, 44105, 44205, 44305, 44405, 44505, 44605, 44705, 44805, 44905, 45005, 45105, 45205, 45305, 45405, 45505, 45605, 45705, 45805, 45905, 46005, 46105, 46205, 46305, 46405, 46505, 46605, 46705, 46805, 46905, 47005, 47105, 47205, 47305, 47405, 47505, 47605, 47705, 47805, 47905, 48005, 48105, 48205, 48305, 48405, 48505, 48605, 48705, 48805, 48905, 49005, 49105, 49205, 49305, 49405, 49505, 49605, 49705, 49805, 49905, 50005, 50105, 50205, 50305, 50405, 50505, 50605, 50705, 50805, 50905, 51005, 51105, 51205, 51305, 51405, 51505, 51605, 51705, 51805, 51905, 52005, 52105, 52205, 52305, 52405, 52505, 52605, 52705, 52805, 52905, 53005, 53105, 53205, 53305, 53405, 53505, 53605, 53705, 53805, 53905, 54005, 54105, 54205, 54305, 54405, 54505, 54605, 54705, 54805, 54905, 55005, 55105, 55205, 55305, 55405, 55505, 55605, 55705, 55805, 55905, 56005, 56105, 56205, 56305, 56405, 56505, 56605, 56705, 56805, 56905, 57005, 57105, 57205, 57305, 57405, 57505, 57605, 57705, 57805, 57905, 58005, 58105, 58205, 58305, 58405, 58505, 58605, 58705, 58805, 58905, 59005, 59105, 59205, 59305, 59405, 59505, 59605, 59705, 59805, 59905, 60005, 60105, 60205, 60305, 60405, 60505, 60605, 60705, 60805, 60905, 61005, 61105, 61205, 61305, 61405, 61505, 61605, 61705, 61805, 61905, 62005, 62105, 62205, 62305, 62405, 62505, 62605, 62705, 62805, 62905, 63005, 63105, 63205, 63305, 63405, 63505, 63605, 63705, 63805, 63905, 64005, 64105, 64205, 64305, 64405, 64505, 64605, 64705, 64805, 64905, 65005, 65105, 65205, 65305, 65405, 65505, 65605, 65705, 65805, 65905, 66005, 66105, 66205, 66305, 66405, 66505, 66605, 66705, 66805, 66905, 67005, 67105, 67205, 67305, 67405, 67505, 67605, 67705, 67805, 67905, 68005, 68105, 68205, 68305, 68405, 68505, 68605, 68705, 68805, 68905, 69005, 69105, 69205, 69305, 69405, 69505, 69605, 69705, 69805, 69905, 70005, 70105, 70205, 70305, 70405, 70505, 70605, 70705, 70805, 70905, 71005, 71105, 71205, 71305, 71405, 71505, 71605, 71705, 71805, 71905, 72005, 72105, 72205, 72305, 72405, 72505, 72605, 72705, 72805, 72905, 73005, 73105, 73205, 73305, 73405, 73505, 73605, 73705, 73805, 73905, 74005, 74105, 74205, 74305, 74405, 74505, 74605, 74705, 74805, 74905, 75005, 75105, 75205, 75305, 75405, 75505, 75605, 75705, 75805, 75905, 76005, 76105, 76205, 76305, 76405, 76505, 76605, 76705, 76805, 76905, 77005, 77105, 77205, 77305, 77405, 77505, 77605, 77705, 77805, 77905, 78005, 78105, 78205, 78305, 78405, 78505, 78605, 78705, 78805, 78905, 79005, 79105, 79205, 79305, 79405, 79505, 79605, 79705, 79805, 79905, 80005, 80105, 80205, 80305, 80405, 80505, 80605, 80705, 80805, 80905, 81005, 81105, 81205, 81305, 81405, 81505, 81605, 81705, 81805, 81905, 82005, 82105, 82205, 82305, 82405, 82505, 82605, 82705, 82805, 82905, 83005, 83105, 83205, 83305, 83405, 83505, 83605, 83705, 83805, 83905, 84005, 84105, 84205, 84305, 84405, 84505, 84605, 84705, 84805, 84905, 85005, 85105, 85205, 85305, 85405, 85505, 85605, 85705, 85805, 85905, 86005, 86105, 86205, 86305, 86405, 86505, 86605, 86705, 86805, 86905, 87005, 87105, 87205, 87305, 87405, 87505, 87605, 87705, 87805, 87905, 88005, 88105, 88205, 88305, 88405, 88505, 88605, 88705, 88805, 88905, 89005, 89105, 89205, 89305, 89405, 89505, 89605, 89705, 89805, 89905, 90005, 90105, 90205, 90305, 90405, 90505, 90605, 90705, 90805, 90905, 91005, 91105, 91205, 91305, 91405, 91505, 91605, 91705, 91805, 91905, 92005, 92105, 92205, 92305, 92405, 92505, 92605, 92705, 92805, 92905, 93005, 93105, 93205, 93305, 93405, 93505, 93605, 93705, 93805, 93905, 94005, 94105, 94205, 94305, 94405, 94505, 94605, 94705, 94805, 94905, 95005, 95105, 95205, 95305, 95405, 95505, 95605, 95705, 95805, 95905, 96005, 96105, 96205, 96305, 96405, 96505, 96605, 96705, 96805, 96905, 97005, 97105, 97205, 97305, 97405, 97505, 97605, 97705, 97805, 97905, 98005, 98105, 98205, 98305, 98405, 98505, 98605, 98705, 98805, 98905, 99005, 99105, 99205, 99305, 99405, 99505, 99605, 99705, 99805, 99905, 100005, 100105, 100205, 100305, 100405, 100505, 100605, 100705, 100805, 100905, 101005, 101105, 101205, 101305, 101405, 101505, 101605, 101705, 101805, 101905, 102005, 102105, 102205, 102305, 102405, 102505, 102605, 102705, 102805, 102905, 103005, 103105, 103205, 103305, 103405, 103505, 103605, 103705, 103805, 103905, 104005, 104105, 104205, 104305, 104405, 104505, 104605, 104705, 104805, 104905, 105005, 105105, 105205, 105305, 105405, 105505, 105605, 105705, 105805, 105905, 106005, 106105, 106205, 106305, 106405, 106505, 106605, 106705, 106805, 106905, 107005, 107105, 107205, 107305, 107405, 107505, 107605, 107705, 107805, 107905, 108005, 108105, 108205, 108305, 108405, 108505, 108605, 108705, 108805, 108905, 109005, 109105, 109205, 109305, 109405, 109505, 109605, 109705, 109805, 109905, 110005, 110105, 110205, 110305, 110405, 110505, 110605, 110705, 110805, 110905, 111005, 111105, 111205, 111305, 111405, 111505, 111605, 111705, 111805, 111905, 112005, 112105, 112205, 112305, 112405, 112505, 112605, 112705, 112805, 112905, 113005, 113105, 113205, 113305, 113405, 113505, 113605, 113705, 113805, 113905, 114005, 114105, 114205, 114305, 114405, 114505, 114605, 114705, 114805, 114905, 115005, 115105, 115205, 115305, 115405, 115505, 115605, 115705, 115805, 115905, 116005, 116105, 116205, 116305, 116405, 116505, 116605, 116705, 116805, 116905, 117005, 117105, 117205, 117305, 117405, 117505, 117605, 117705, 117805, 117905, 118005, 118105, 118205, 118305, 118405, 118505, 118605, 118705, 118805, 118905, 119005, 119105, 119205, 119305, 119405, 119505, 119605, 119705, 119805, 119905, 120005, 120105, 120205, 120305, 120405, 120505, 120605, 120705, 120805, 120905, 121005, 121105, 121205, 121305, 121405, 121505, 121605, 121705, 121805, 121905, 122005, 122105, 122205, 122305, 122405, 122505, 122605, 122705, 122805, 122905, 123005, 123105, 123205, 123305, 123405, 123505, 123605, 123705, 123805, 123905, 124005, 124105, 124205, 124305, 124405, 124505, 124605, 124705, 124805, 124905, 125005, 125105, 125205, 125305, 125405, 125505, 125605, 125705, 125805, 125905, 126005, 126105, 126205, 126305, 126405, 126505, 126605, 126705, 126805, 126905, 127005, 127105, 127205, 127305, 127405, 127505, 127605, 127705, 127805, 127905, 128005, 128105, 128205, 128305, 128405, 128505, 128605, 128705, 128805, 128905, 129005, 129105, 129205, 129305, 129405, 129505, 129605, 129705, 129805, 129905, 130005, 130105, 130205, 130305, 130405, 130505, 130605, 130705, 130805, 130905, 131005, 131105, 131205, 131305, 131405, 131505, 131605, 131705, 131805, 131905, 132005, 132105, 132205, 132305, 132405, 132505, 132605, 132705, 132805, 132905, 133005, 133105, 133205, 133305, 133405, 133505, 133605, 133705, 133805, 133905, 134005, 134105, 134205, 134305, 134405, 134505, 134605, 134705, 134805, 134905, 135005, 135105, 135205, 135305, 135405, 135505, 135605, 135705, 135805, 135905, 136005, 136105, 136205, 136305, 136405, 136505, 136605, 136705, 136805, 136905, 137005, 137105, 137205, 137305, 137405, 137505, 137605, 137705, 137805, 137905, 138005, 138105, 138205, 138305, 138405, 138505, 138605, 138705, 138805, 138905, 139005, 139105, 139205, 139305, 139405, 139505, 139605, 139705, 139805, 139905, 140005, 140105, 140205, 140305, 140405, 140505, 140605, 140705, 140805, 140905, 141005, 141105, 141205, 141305, 141405, 141505, 141605, 141705, 141805, 141905, 142005, 142105, 142205, 142305, 142405, 142505, 142605, 142705, 142805, 142905, 143005, 143105, 143205, 143305, 143405, 143505, 143605, 143705, 143805, 143905, 144005, 144105, 144205, 144305, 144405, 144505, 144605, 144705, 144805, 144905, 145005, 145105, 145205, 145305, 145405, 145505, 145605, 145705, 145805, 145905, 146005, 146105, 146205, 146305, 146405,

Table 147: Engelholm—Helsingborg. Includes routes like Fr. Göteborg B:s 148, Fr. Engelholm, and Fr. Helsingborg F. with various station and time data.

Table 148: Helsingborg—Engelholm. Includes routes like Fr. Berlin, Stett., Fr. Hamburg, H., and Fr. Helsingborg F. with various station and time data.

Table 148: Göteborg—Malmö. Large table listing routes from Göteborg to Malmö, including stations like Fr. Stockholm 2, Fr. Göteborg B:s, and Fr. Malmö 155.

Table 148: Malmö—Göteborg. Large table listing routes from Malmö to Göteborg, including stations like Fr. Hamburg, H., Fr. Berlin, Stett., and Fr. Malmö 155.

Direkta tåg: Göteborg—Helsingborg i N 39, 40, Helsingborg—Malmö i N 377, 378, 379 o. 380. Engelholm—Landskrona i N 809 o. 810. Direkta vagnar: Göteborg—Malmö i N 39, 375, 376, 40. Sofvagnar i o. II kl.: Göteborg—Malmö—Göteborg i N 37 och 38. Direkta vagnar: Helsingborg—Kristiania—Helsingborg i N 37, 38, 41, 42. Göteborg—Köpenhamn—Göteborg i N 39, 40, Helsingborg—Höganäs N. i N 702/396, 397/320, Höganäs N.—Helsingborg J. i N 813/391, 397/383. Sofvagnar i o. II kl.: Kristiania—Trelleborg—Köpenhamn i N 37, Trelleborg—Kristiania i N 38. OBS! Direkta vagnar Berlin—Göteborg—Kristiania. Sofvagnar i o. II kl.: Göteborg—Malmö i N 37 (Hilfråde lämnas i Göteborg intill kl. 11:00 — Malmö—Göteborg i N 38 (resande få kvarstanna i vagnen till kl. 8:30) — Kristiania—Köpenhamn—Kristiania i N 37 o. 38. — Kristiania—Trelleborg i N 37 (1/1—1/10) — Malmö—Kristiania i N 38 (1/1—1/10) Berlin—Engelholm i N 42 (1/1—1/10).

149. Barsebäckshamn—Kjeflinge.

Table with columns for station names (Fr. Barsebäckshamn, Sjöbodadet, Barsebäckaby, Löddeköpinge, Västanhög, Höjansjö, Tjungen, Till Kjeflinge) and fares for different classes (I, II, III, IV, V).

Kjeflinge—Barsebäckshamn.

Table with columns for station names (Fr. Kjeflinge, Tjungen, Höjansjö, Löddeköpinge, Barsebäckaby, Sjöbodadet, Till Barsebäckshamn) and fares for different classes.

150. Åstorp—Höganäs.

Table with columns for station names (Fr. Malmö 147, Landskrona 151, 147, Hesselholm 142, Klippan 540, Åstorp, Ormstorp, Hesselorp, Till Katarp, Till Helsingborg F. 148, Fr. Göteborg B:s 148, Helsingborg F. 148, Katarp, Vestraby, Stureholm, Mjöhult, Ingelstråde, Till Höganäs Stre, Höganäs nedre) and fares.

Höganäs—Åstorp.

Table with columns for station names (Fr. Höganäs nedre, Höganäs öfre, Ingelstråde, Mjöhult, Stureholm, Vestraby, Till Katarp, Till Helsingborg F. 148, Göteborg B:s 148, Fr. Helsingborgs F. 148, Fr. Katarp, Hasslarp, Ormstorp, Till Åstorp, Till Hesselholm 142, Landskrona 147, 151, Malmö 147) and fares.

151. Landskrona—Billesholms Gr.

Table with columns for station names (Fr. Köpenhamn, hamn, Landskrona, Saby, Vadensjö, Örtarp, Kingelstad, Ekeby, Till Billesholms Gr., Till Engelholm 147, Göteborg B:s 147, 148) and fares.

Billesholms Gr.—Landskrona.

Table with columns for station names (Fr. Göteborg B:s 148, 147, Engelholm 147, Billesholms Gr., Ekeby, Kingelstad, Örtarp, Vadensjö, Saby, Till Landskrona, Till Köpenhamn, hamn) and fares.

152. Lund—Bjerred.

Table with columns for station names (Fr. Lunds Vestra, Nybble, Gammelmark, Fjelle, Leråkra, Kanik, Till Bjerred) and fares for different months (Maj månad, Juni, Juli och Augusti månader).

Bjerred—Lund.

Table with columns for station names (Fr. Bjerred, Kanik, Leråkra, Fjelle, Gammelmark, Nybble, Till Lunds Vestra) and fares for different months.

153. Harlösa—Lunds södra.

Table with columns for station names (Fr. Harlösa, Refvingehed, Refvingeby, Skatteberga, Södra Sandby, Fågelsång, Hardeberga, Östra Torn, Lunds östra, Till Lunds södra, Till Högevall (5 min. väg fr. Lunds S. J.)) and fares.

Lunds södra—Harlösa.

Table with columns for station names (Fr. Högevall (5 min. väg fr. Lunds S. J.), Lunds södra, Lunds östra, Hardeberga, Fågelsång, Södra Sandby, Skatteberga, Refvingeby, Refvingehed, Till Harlösa) and fares.

154. Malmö—Simrishamn.

Table with columns for station names (Fr. Köpenhamn ångfärja, Malmö—Simrishamnns järnv., Fr. Malmö S. J., Till Östervärn, Östervärn, Segø, Nordanå, Djurslöf, Till Staffanstorp, Fr. Lund 145, Fr. Staffanstorp, Kyrkheddinge, Dalby, Björnstorp, Veberöd, Öveds Kloster, Till Sjöbo, Fr. Landskrona 143, Fr. Sjöbo, Söfdeborg, Erikadal, Högestad, Till Tomellilla, Till Ystad 131, Langebro (Kr:stad) 131, 129, Fr. Tomellilla, Lunnarp, Smedstorp, Till Gärsnäs, Fr. Ystad 132, St Olof 132, Fr. Gärsnäs, Tomarp, Jerrestad, Till Simrishamn) and fares.

Simrishamn—Malmö.

Table with columns for station names (Fr. Simrishamn, Jerrestad, Tomarp, Till Gärsnäs, Till St Olof 132, Ystad 132, Fr. Gärsnäs, Smedstorp, Lunnarp, Till Tomellilla, Till Ystad 131, Langebro (Kr:stad) 131, 129, Fr. Tomellilla, Sjöbo, Öveds Kloster, Veberöd, Björnstorp, Dalby, Kyrkheddinge, Till Staffanstorp, Till Lund 145, Fr. Staffanstorp, Djurslöf, Nordanå, Segø, Till Östervärn, Fr. Östervärn, Till Malmö S. J., Till Köpenhamn ångfärja) and fares.

155. Malmö—Trelleborg.

Table with columns for station names (Fr. Stockholm 20 a, Kristiania 148, 147, Göteborg 148, 147, Köpenhamn Ö., Fr. Malmö, Östervärn, Fostleby, Lockarp, Arrie, Östra Grefvle, Slågarp, Skytta-Vemmerlöf, Till Trelleborg F., Trelleborg F., Fr. Trelleborg F., Till Sassenitz H., Berlin, Rostock, Lübeck, Hamburg) and fares.

Trelleborg—Malmö.

Table with columns for station names (Fr., Hamburg, Lübeck, Rostock, Berlin, Sassenitz H., Till Trelleborg Färjeh., Till Trelleborg F., Fr. Trelleborg F., Skytta-Vemmerlöf, Slågarp, Östra Grefvle, Arrie, Månstorp, Lockarp, Fostleby, Östervärn, Till Malmö, Till Köpenhamn Ö., Göteborg 147, 148, Kristiania 147, 148, Stockholm 20 a) and fares.

Sång- & Praktfåglar! Burar och alla tillbehör samt prima rensadt fågel-frö. Illustr. priskurant mot porto. Axel Cohns Fågel-, Bur- & Fröhandel, Lilla Vattugatan 23. Stockholm. Två minuter från Centralstation.

FRÖLÉENS BOKSKATT är det mest angenäma och underhållande sällskap på resor, utflykter m. m. Endast 50 öre. Se annonsen å omslagets 2:a sida.

YALTA Rök Egyptian Cigarettes. Multiple logos and brand names for YALTA cigarettes.

Stockholm, i tåg 7 å linjen Malmö—Berlin samt i tåg 8 å linjen Berlin—Hessleholm. — Från och med den 1 Juli till och med den 15 September framföres direkta I och II kl. vagnar, hvilka gå såsom sofvagnar i tåg 37 å sträckan Kristiania—Trelleborg samt i tåg 38 å linjen Malmö—Kristiania. Från och med den 1 Juli till och med den 15 September framföres direkta I och II kl. vagnar mellan Göteborg och Berlin i tågen 41 och 42, hvilka gå såsom sofvagnar i tåg 41 å linj. Malmö—Berlin samt i tåg 42 å linj. Berlin—Engelholm. Beträffande samtliga de direkta sofvagnarna gäller, att samma utrymme som disponerats under natten står till den resandes förfogande under hela resan i den direkta vagnen, om i stället för den ordinarie sofvagnsavgiften erlägges en afgift af kr. 17.50 i I kl. och 8.50 i II kl.

157. Malmö-Limhamn.

Table 157: Malmö-Limhamn. Columns: Km, Biljettpris, Malmö-Limhamns järnv. spårv. 1.435, and stations from Fr. Malmö to Till Limhamn.

Limhamn-Malmö.

Table 157 (continued): Limhamn-Malmö. Columns: Km, Biljettpris, Malmö-Limhamns järnv. spårv. 1.435, and stations from Fr. Limhamn to Till Malmö.

158. Malmö-Trelleborg-Rydsgård.

Table 158: Malmö-Trelleborg-Rydsgård. Multiple columns for stations and fares, including Malmö-Trelleborgs järnv. spårv. 1.435 and Malmö-Trelleborg-Rydsgårds järnv. spårv. 1.435.

Rydsgård-Trelleborg-Malmö.

Table 158 (continued): Rydsgård-Trelleborg-Malmö. Columns for stations and fares, including Rydsgårds-Trelleborgs järnv. spårv. 1.435.

Advertisement for 'Innan taget går bör hvar och en köpa Fröléens Bokskatt i kiosken för endast 50 öre.' Includes 'ARMIRO' and 'FENNIA' logos.

159. Tygelsjö-Klagshamn.

Table 159: Tygelsjö-Klagshamn. Columns for stations and fares, including Tygelsjö-Klagshamns järnv. spårv. 1.435.

Klagshamn-Tygelsjö.

Table 159 (continued): Klagshamn-Tygelsjö. Columns for stations and fares, including Klagshamn-Tygelsjö järnv. spårv. 1.435.

160. Malmö-Genarp.

Table 160: Malmö-Genarp. Columns for stations and fares, including Malmö-Genarps järnv. spårv. 1.435.

Genarp-Malmö.

Table 160 (continued): Genarp-Malmö. Columns for stations and fares, including Genarp-Malmö järnv. spårv. 1.435.

Gotlands järnvägar i samtrafik med fastlandets järnvägar öfver Nynäshamn.

161. Tingstäde-Burgsvik.

Table 161: Tingstäde-Burgsvik. Columns for stations and fares, including Gotlands järnv. spårv. 0.891.

162. Klintehamn-Roma.

Table 162: Klintehamn-Roma. Columns for stations and fares, including Klintehamn-Roma järnv. spårv. 0.891.

Roma-Klintehamn.

Table 162 (continued): Roma-Klintehamn. Columns for stations and fares, including Roma-Klintehamn järnv. spårv. 0.891.

163. Slite-Roma.

Table 163: Slite-Roma. Columns for stations and fares, including Slite-Roma järnv. spårv. 0.891.

Roma-Slite.

Table 163 (continued): Roma-Slite. Columns for stations and fares, including Roma-Slite järnv. spårv. 0.891.

Burgsvik-Tingstäde.

Table 161 (continued): Burgsvik-Tingstäde. Columns for stations and fares, including Burgsvik-Tingstädes järnv. spårv. 0.891.

164. Hemse-Ronehamn.

Table 164: Hemse-Ronehamn. Columns for stations and fares, including Hemse-Ronehamns järnv. spårv. 0.891.

Ronehamn-Hemse.

Table 164 (continued): Ronehamn-Hemse. Columns for stations and fares, including Ronehamn-Hemse järnv. spårv. 0.891.

Advertisement for 'Rök YALTA EGYPISK CIGARETT'. Includes multiple logos and text.

168. Borgholm—Böda.		Böda—Borgholm.			
Km.	Borgholm—Böda färveds, spårvidd 0,981.	Pl. 1	Pl. 2	Pl. 3	Pl. 4
—	Fr. Borgholm	1000	1130	700	—
4	Tingsdal	1009	1140	709	—
7	Ojkrokan	1016	1147	716	—
8	Kalleguta	1019	1151	719	—
12	Dalbyro	1027	1200	727	—
14	Alböke	1034	1207	733	—
17	Stacketorp	1041	1214	738	—
23	Uggletorp	1054	1229	753	—
26	Försä	1108	1241	807	—
29	Forsnäs	1114	1250	810	—
34	Gunnarslund	1124	101	820	—
38	Källberg	1133	111	829	—
43	Lötörp	1145	124	840	—
48	Vedborn	1155	135	850	—
52	Skäftekrå	1204	144	859	—
55	Till Böda	1210	150	905	—

Böda—Borgholm.		Borgholm—Böda.			
Km.	Böda—Borgholm färveds, spårvidd 0,981.	Pl. 1	Pl. 2	Pl. 3	Pl. 4
—	Fr. Böda	510	890	340	420
3	Skäftekrå	517	897	347	427
7	Vedborn	525	905	355	435
12	Lötörp	538	918	368	448
17	Källberg	547	927	377	457
21	Gunnarslund	555	935	385	465
25	Forsnäs	606	986	436	516
29	Försä	617	997	447	527
32	Uggletorp	624	1004	454	534
38	Stacketorp	636	1016	466	546
43	Alböke	643	1023	473	553
48	Dalbyro	648	1028	478	558
47	Kalleguta	656	1036	486	566
51	Ojkrokan	707	1087	537	617
55	Till Borgholm	715	1095	545	625

170. Jernförs. tab. **DANSKA STATSBANOR** fr. 1/5 09. Jernförs. tab. 20, 142, 143. Förbindelser mellan Sverige—Norge och Utlandet öfver Köpenhamn.

Sverige—Norge		Norge—Sverige		Utlandet—Sverige	
595	1000	700	Fr. Stockholm ö. öfver Helsingborg	Till	1100
134	942	339	Kristiania	Fr.	1205
259	1111	506	Göteborg	Fr.	1289
432	106	638	Varberg	Fr.	1109
705	337	928	Halmstad	Fr.	850
721	850	1113	Till Helsingborg	Fr.	893
743	912	1185	Till Helsingör	Fr.	811

Hvardagar:

856	1069	120	681	1032	Fr. Köpenhamn ö. öfver Rungsted	Fr.	606	808	948	1208	504	905
1060	148	622	1127	1133	H.	Fr.	650	1051	1203	559	905	

Sön- och Helgdagar o. 1/2:

856	1104	196	824	1038	Till Köpenhamn ö. öfver Rungsted	Fr.	606	736	1012	1151	905
1047	158	640	1055	1122	H.	Fr.	650	1051	1140	555	905

Förbindelsen mellan Sverige—Norge o. Utlandet öfver Göteborg—Frederikshavn.

820	822	Fr. Stockholm ö.	Till	759	Jernförs. tab. 20, 21, 61, 89.
422	1000 f. m.	Göteborg	Till	320 e. m.	Dagligen
	300 e. m.	Till Frederikshavn	Fr.	1020 f. m.	
	+850	Fr. Frederikshavn	Till	906+	
	+843	Till Hamburg	Fr.	848+	

Genomgående Vagnar och Sofvagnar:

I & II klass Sofvagnar mellan Köpenhamn och Kristiania i tågen som afgår från Köpenhamn 905 och ank. till Köpenhamn 856

- Köpenhamn och Berlin
- Köpenhamn och Hamburg öfver Gjedser
- Köpenhamn och Hamburg öfver Fredericia
- Frederikshavn och Hamburg

från Esbjerg 1218 hvarje Måndag, Onsdag, Fredag, Lördag och Söndag till Köpenhamn, ank. 813

I & II klass Personvagnar mellan Köpenhamn och Kristiania i tågen som afgår från Köpenhamn 850 och ank. till Köpenhamn 1114

- Köpenhamn och Göteborg
- Köpenhamn och Berlin
- Köpenhamn och Hamburg öfver Gjedser
- Frederikshavn och Hamburg

från Köpenhamn 820 hvarje Söndag, Tisdag, Onsdag och Lördag till Esbjergs hamn, ank. 422 e. m. och hvarje Fredag till Esbjergs station, ank. 535 e. m.

Samtliga ångfärjeturer mellan Helsingborg och Helsingör och omvänt:

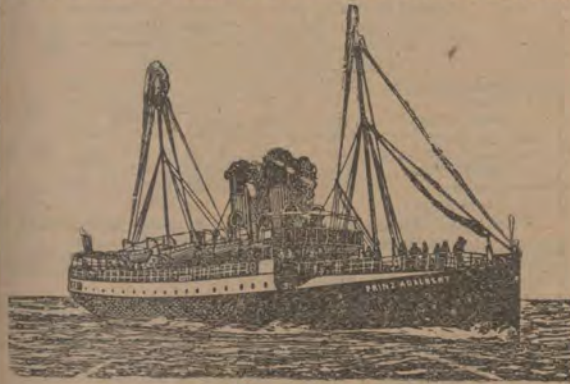
Från Helsingborg kl. 721, 850, 1113 f. m., 108, *238, 357, 703, 822, 933 och 1100 e. m. Övertidstid ca 20 minuter.

Från Helsingör kl. 811, 1022, 1157, f. m., 146, *318, 628, 745, 900, 1017 och **1143 e. m.

Biljetter till samtliga statsbanestationer i Danmark, samt Kiel, Hamburg, Lübeck, Berlin, Paris, London m. ö. stationer till handhållas i ångfärjeturernas biljettköpa

* Endast Sön- och Helgdagar, andra Onsdagen i hvarje månad samt 24 Juni. ** Sön- och Helgdagar 1205 natten.

201. Skandinavien—Kontinenten.



Via Korsör—Kiel.

Från Köpenhamn 1000 afton, från Kiel 132 på natten.

Kajserl. tyska dag-post-linien Korsör—Kiel (dagfart)

* PRINZ WALDEMAR, * PRINZ ADELBERT, * PRINZ SIGISMUND,

Från Korsör 1250 e. m., från Kiel 915 f. m., 2 timmars resor i öppen sjö, 8 timmars resor mellan de danska öarna och i Kielerfjorden.

Kort, lugn och behaglig sjöresa.

Direkt anslutning till de genomgående snälltågen till och från Skandinavien, resp. Kontinenten.

Direkta biljetter och direkt resogöds Expeditioner till och från alla större städer.

Danska och Mecklenburgska Statsbanorna.

Ångfärjeförbindelse emellan **Skandinavien och Kontinenten** öfver **Gjedser—Warnemünde.**

De stora, lugt gående, elegant inrättade Postångfärjorna afgår 3 gånger dagligen i hvardera riktningen med direkt anslutning till de genomgående snälltågen.

Endast 2 timmars sjöresa.

Emellan Köpenhamn och Berlin eller Hamburg gå i dag snälltågen genomgående I och II klassens personvagnar, i nattanklåtågen sofvagnar och mellan Köpenhamn och Berlin dessutom genomgående I och II kl. personvagnar.

Direkt godsbefordran i ångfärjor eller i ångfärjor.

Priset för sofvagnsbiljetterna II klass är:

- a) Köpenhamn—Berlin eller Hamburg eller omvänt 6 kr.
- b) Köpenhamn—Rostock, resp. Warnemünde eller omvänt 4 kr.

När en resande med biljett till I kl. betalar i fall a) 3 kr. 90 öre, i fall b) 5 kr. 35 öre, vinner han rätt att af de två i en halfkupé ofvapnå hvarandra uppställda sofvagnar endast den tages i anspråk som han vill begagna.

Sofvagnsbiljetter för hela sträckan Köpenhamn—Berlin och för hela sträckan Köpenhamn—Hamburg kunna beställas i förhand i Det internationale Sovevognsselskabs Resebureau, Industrbygningen, Köpenhamn B., mot ytterligare betalning af en förhandsbeställningsavgift på 50 öre för hvar biljett. Förutbeställningar kunna också ske om man vänder sig till hvarje dansk statsbanestation — i Köpenhamn endast till Köpenhamns hufvudstation och endast mellan kl. 715—745 — samt till Helsingborgs ångfärjestation.

I Berlin erhålles upplysningar om resor till Norden, biljettköp m. m. om man vänder sig till Verkehrs-bureau NORDEN—de danska Statsbanornas officiella resebureau, Berlin, W. Under den Linden 3. Hörnet af Wilhelmstrasse.

Till Amerika och Canada.

Direkt resa till New-York med nya, stora dubbelpropellerångare.

"OSCAR II" afgår 29 Juli.

"UNITED STATES" 12 Aug.

Komfortabla 1sta och 2:dra klass. — Separatlytter å 3:dje klass reserveras och hyttnummer uppgives vid inteckningen och påföres biljetten. — Bra skandinavisk kost. — Trådlös telegrafstation installerad och telegrafist anställd i hvarje ångare.

Allt nytt och modernt inrättadt. — Illustr. kataloger skickas från Skandinavien—Amerika-Liniens kontor i

Stockholm: Gustaf Adolfs Torg 18,
Göteborg: Postgatan 49,
Malmö: Norra Vallgatan 68,
Helsingborg: Hamntorget 1
och från Passagerarsafdelningen Kongens Nytorv 8, Köpenhamn.

Cunard Linien.

Världens allra största & snabbaste Oceanpalatser. — 4 propellrar.

Lusitania, Mauretania, 790 fot, 32 500 ts, Carmania, Caronia, Saxonia, Ivernia m. fl.

Öfverträffade bekvämligheter. Bästa förbindelser. Illustr. resehandbok och turlista fritt.

Axel H. Lagergren, Postg. 28, Göteborg.

Agent i Stockholm: S. Julln, Skeppshorn 6.

202. Skandinavien—Kontinenten

med svenska postångbåtlinien **Malmö—Köpenhamn—Lybeck**

i förbindelse med posttågen från Stockholm:

från Malmö hvar dag med Hallandsångare kl. 1115

» Köpenhamn hvar dag Öresundsångare kl. 139

till Lübeck påföljande morgon före posttågens afgång till Hamburg och Berlin. kl. 400

Lübeck—Köpenhamn—Malmö

från Lübeck hvar dag kl. 625

till Köpenhamn hvar dag kl. 800

från » » » » kl. 1200

till Malmö » » » » kl. 180

i förbindelse med posttåget till Stockholm.

Göteborg—Malmö—Köpenhamn

och mellanstationerna

Från Göteborg hvar Lördag afton, samt Onsdag och Fredag morgon anlöpande Halmstad, Helsingborg, Landskrona och Malmö — (Varberg anlöpes Onsdagar och Fredagar.

Från Malmö hvar Söndag, Tisdag och Torsdag morgon anlöpande ofvannämnda stationer.

Kommissionärer i Hamburg och Lübeck: **Lüders & Stange** (telegramsadress Lüderstang). — Köpenhamn: **Carl Krarup**, Amaliegade 81 (tigr. Skibskranp, tigr. 1964). — Malmö: **Thomé & Co** (tigr. Thomés, tigr. 778). — Landskrona: **Konstl Carl J. Appeltoft** (tigr. Appeltoft, tigr. 81). — Helsingborg: **Bernhard Bergh** (tigr. Bergh, tigr. 147). — Halmstad: **F. Hammar** (tigr. Hammar, tigr. 87). — Warberg: **Victor Krok** (tigr. Krok, tigr. 35). — Göteborg: **Otto Zell** (tigr. Zell, tigr. 1224)

För ångaren Malmö ännu dessutom såsom kommissionär i Malmö **Otto Bergström**.

Hallands Ångbåts-Aktiebolags Hufvudkontor, adress Halmstad. Telegramadress Hallandsbolaget, tigr. 99.

204. Malmö—Grimsby och vice versa direkt.

Snabbgående ångfartygen **EXPRES** och **ARGO** för passagerare och gods.

Från Malmö hvarje Torsdags afton.

» Grimsby hvarje Tisdags afton.

För uppsamling af gods afgår ångarne hvarje Tisdag från Malmö till Halmstad hvarifrån de återvända påföljande dag till Malmö med anlöpande af Helsingborg och Landskrona med återkomst till Malmö Torsdags morgon.

Genomgående frakttaxor till och från de bästa europaiska och transatlantiska platser. Direkta konossementer.

Malmö i Januari 1909 G. & L. Beijer.

Kommissionärer:

- i Helsingborg: **G. & L. Beijer**
- i Landskrona: **Aug. Høyl & Co.**
- i Halmstad: **Joh. A. Andersson**
- Grimsby: **hrr Thea. Wilson, Sons & Co., Ltd**

OBS! Småbåt atkyles i ångarne af s. k. refrigerators, torra kylmaskiner. Alla slags expeditioner utföras.

205. Malmö—London

direkt.

Regulier förbindelse mellan/dessa platser underhålles från den 15 April af ångarne

Saga och Frederik (eventuellt andra ångare)

med afgång från Malmö hvarje torsdags eftermiddag.

Godset lossas i Millwall Docks.

Agenter i London: **The United Shipping Co Ltd.** 108 Fenchurch St. E. C.

Malmö i Mars 1909.

G. & L. BEIJER, A.-B. Ångbåtsexpeditionen. Telefon N:o 3 61.

206. Ångbåtsförbindelse till Köpenhamn från Malmö, Landskrona och Helsingborg se sid. 15.

F. O. Klingström Lübeck och Hamburg. Expedition och Ångbåtsexpedition. Se annonsen å lista sidan.

LÜDERS & STANGE

Lübeck & Hamburg. Expedition och Ångbåtsexpedition till Sverige. Se annonsen å lista sidan.

256. Stockholm (Riddarh.)—Oxelösund—Norrköping.

Ängt DAGMAR, NORRKÖPING o. GÖTA afgår omväxlande från såväl Stockholm som Norrköping alla dagar äfven Söndagar kl. 800. R. t. omb. 27 36.

Stockholm—Oxelösund—Norrköping.

Snabbgående och elegant inredda ängt. BALDER, kapt. Th. Morsing, afgår från Stockholm Måndagar, Onsdagar och Fredagar kl. 900.

257. Ängfartygsbol. Gotlands ängare.

Till Visby

Stockholm—Nynäshamn—Visby och vice versa.

Ängt. HANSA, kapt. Bernh. Sandström, afgår från Nynäshamn till Visby alla dagar, utom Söndagar, kl. 1020, i förbindelse med bantåg från Stockholms Central kl. 832.

Stockholm—Visby.

Ängt. THJELVAR, kapt. H. Gardsten, afgår från Stockholm till Visby Måndagar, Torsdagar och Lördagar kl. 600.

Stockholm (Riddarh.)—Visby—Klinterhamn—Burgsvik—Ronehamn

afgår ängt. KLINTEHAMN, kapt. E. Smittberg, Onsdagar kl. 600. Från Visby till Stockholm Måndagar kl. 800.

Stockholm (Riddarh.)—Visby.

Ängt. VISBY, kapt. M. Smittberg, afgår från Stockholm Månd. kl. 600. Visby till Stockholm Söndagar kl. 900.

Stockholm (Riddarholmen)—Visby.

Ängt. POLHEM, kapt. Alf. Snöbohm, afgår från Stockholm Tisd. och Fred. kl. 600. Visby Onsd. och Lörd. kl. 800.

Stockholm (Riddarh.)—Visby—Färösund—Slite—Katthammarsvik—Ljugarn—Ronehamn—Kappelshamn

afgår ängt. GUTE, kapt. G. Tigerhielm, från Stockholm Söndagar kl. 600. Visby Torsdagar kl. 800.

Visby—Kalmar—Borgholm.

Ängt. GOTLAND, kapt. R. Ljungholm, afgår från Visby till Kalmar Sönd., Tisd. och Fred. kl. 800. Kalmar till Borgholm Månd., Onsd. och Lörd. kl. 720.

Visby—Norrköping.

Ängt. VISBY, kapt. M. Smittberg, afgår från Visby till Norrköping Tisd. och Torsd. kl. 800. Från Norrköping till Visby Onsd. och Lörd. kl. 800.

259. Stockholm (Klara Strand)—Oxelösund—Gryt—Valdemarsvik—Vestervik—Verkeback—Gunnebo—Gamleby

Ängt. TJUST från Stockholm Ängt. GAMLEBY från Stockholm Lördagar kl. 700. OBS.! Med anledning af Sångarfesten afgår ängt. TJUST den 17 Juli kl. 1100 i stället för kl. 700.

260. Stockholm—Kalmar direkt afgår:

Ängt. GAUTHIOD hvarje Söndag kl. 1000. SVITHIOD hvarje Onsdag kl. 1000. BIRGER JARL hvarje Onsdag kl. 1200.

Stockholm (Klara strand)—Norrköping—Byxelkrok—Oskarshamn—Påskallavik (ev.)—Mönsterås—Borgholm—Kalmar—Mörbylånga—Degerhamn—Bergqvara

afgår ängt. PRINS BERNADOTTE, kapt. O. A. Svensson, Söndagar kl. 1020. A. Tel. 95 63. R. 86 00. HEDBERG & STRINDBERG, Riddarh. 12. A. 29 50, R. 6 34.

Stockholm—Vestervik—Oskarshamn—Borgholm—Kalmar.

Afg. ängt. KALMARSUND No 9, kapt. J. Vestermark, från Stockholm Lördagar kl. 700. Kalmar Onsdagar kl. 600.

Stockholm (Klara Strand)—Kalmar, anlöpande Oxelösund, Källvik, Vestervik, Oskarshamn, Borgholm och eventuelt Degerhamn.

Ängt. BROR OSCAR, kapt. Josef Rehnberg, afgår Söndagen den 18 Juli kl. 600. A. t. omb. 232 33.

Stockholm (Klara Strand)—Oskarshamn—Borgholm—Kalmar—Karlskrona—Karlskrona—Sölvesborg—Åhus.

(Juni, Juli och Augusti månader): Resor från Stockholm: RONNEBY: SÖDERN: Åhus: Resor till Stockholm: RONNEBY: SÖDERN:

Table with columns for destinations (Åhus, Sölvesborg, Karlskrona, Borgholm, Oskarshamn, Oxelösund, Södertelje) and departure times for different routes.

Höstiturer enligt annons i lokaltidningarna. Returbiljetter och kuponger pr ängarna SÖDERN och RONNEBY gälla äfven för resa pr ängt. KALMARSUND IX mellan Stockholm, Oskarshamn, Borgholm och Kalmar samt vice versa.

Passagerare med ängt. JARL från Oskarshamn till Byxelkrok, Sandviken och Älfridsjöbodarna alla Tisdagar utom då marknader inträffa å dessa båda platser.

Passagerare med ängt. JARL på Måndagar från Norra Öland kunna fortsätta med ängt. Södera Måndagsaftnar från Oskarshamn till Stockholm. Tur- och returbiljetter från resp. Norra Ölands hamnar till Stockholm, gällande för resor med ängt. Ronneby och Södera, säljas ombord ängt. Jarl.

Reymersholm m. fl. platser anlöpas eventuellt. Fartygens kommissionärer kro: i Stockholm Hr Helberg & Strindberg, i Södertelje Hr G. Ekbohm, i Oskarshamn Hr B. Eekhöll i Borgholm Hr S. J. Bergqvist, i Kalmar Hr Uno Pettersson, i Karlskrona Hr Carl F. Boberg, i Karlskrona Hr Lundström & Nilsson, i Sölvesborg A.-B. Sölvesborgs Skeppsmäklari- & Speditjonskontor, i Åhus Hr O. Olsson.

Telefon i Stockholm: Rikstelefon 11630 till båda ängarna. Allmänna d:o 7815

Passagerareafgifterna från Stockholm kro:

Table showing passenger fares for various routes from Stockholm, including destinations like Borgholm, Kalmar, Karlskrona, Sölvesborg, and Åhus.

265. Stockholm (Norra Blasieholmshamnen)—Köpenhamn (Kontinenten via Malmö.)

Ängt. ÆOLUS, kapt. S. af Klinterberg, afgår Fr. Stockholm Fred. kl. 100 Fr. Köpenhamn Tisd. kl. 1200

OBS. Passande lägenhet till Borgholm via Kalmar. Fartyget går från Stockholm till Kalmar på 17 timmar

OBS.! Fraktkosten emottages ej fraktkosten senare än 2 timmar före fartygets afgång.

OBS.! Fraktkosten till Köpenhamn skall vara åtföljd af 2:ne förpassningar, hvilka lämnas ombord å fartyget.

OBS.! Biljettpris se under 267.

Stockholm (Riddarh.)—Köpenhamn.

Ängt. TRANSIT I, kapt. Emil Åström, afgår från Stockholm hvarannan Onsd. kl. 800 Fr. Köpenh. hvarannan Torsd. kl. 1200

Från Stockholm den 14, 28 Juli. Köpenhamn den 21 Juli. Södertelje anlöpes.

Ängt. DANIA, kapt. H. Åkerson, eller ÖSTERSJÖN, kapt. E. Mathsson, fr. Köpenhamn Lördagar på e. m. fr. Geffe hvarannan Lörd. e. m.

Passagerareafgifterna från Stockholm kro: Enkel tur Tur- och retur

Table showing passenger fares for routes from Stockholm to destinations like Vestervik, Oskarshamn, Kalmar, Karlskrona, Åhus, and Simrishamn.

266. Stockholm—Borgholm via Kalmar.

Passande lägenhet med ängt. ÆOLUS se 265 samt ängt. BIRGER JARL och SÖDRA SVERIGE se 267.

267. Stockholm (Norra Blasieholmsh.)—Göteborg (Köpenhamn via Malmö)

Ängt. LILY, kapt. E. Åström, och KOLGA, kapt. B. O. F. Beijerstein, afgår alternerande

Fr. Stockholm *hv. Tisd. kl. 200 Fr. Göteborg * hvarje Tisd. kl. 600

268. Stockholm—Göteborg (Köpenhamn via Malmö)

Ängt. RHEA, kapt. B. A. Morin, och HYPERION, kapt. H. A. Söderbergh, afgår alternerande

Fr. Stockholm *hv. Tisd. kl. 200 Fr. Göteborg * hvarje Tisd. kl. 600

269. Stockholm—Göteborg (Köpenhamn via Malmö)

Ängt. DROTNING SOPHIA, kapt. Tage Wiberg, och KONUNG OSKAR, kapt. A. G. Ohlsson, afgår alternerande

Fr. Stockholm *hv. Tisd. kl. 200 Fr. Göteborg * hvarje Tisd. kl. 600

270. Stockholm—Göteborg (Köpenhamn via Malmö)

Ängt. BIRGER JARL, kapt. Gust. Brandt, och SÖDRA SVERIGE, kapt. Arnold Friberg, afgår alternerande

Fr. Stockholm *hvarje Onsd. kl. 1200 Fr. Kristiania *hvarje Tisd. kl. 400

271. Stockholm (Norra Blasieholmshamnen)—Göteborg—Kristiania, (Köpenhamn via Malmö.)

Ängt. BIRGER JARL, kapt. Gust. Brandt, och SÖDRA SVERIGE, kapt. Arnold Friberg, afgår alternerande

Fr. Stockholm *hvarje Onsd. kl. 1200 Fr. Kristiania *hvarje Tisd. kl. 400

Till Köpenhamn Lördag midd. Birger Jarl 27 Juli. Södra Sverige 28 Juli.

OBS. Passande lägenhet till Borgholm via Kalmar. Gods emottages ej senare än 2 timmar före fartygets afgång.

OBS.! För dessa Unier skola användas särskilda kommissionärer, som tillhandahållas hos resp. kommissionärer å Kr. 0,60 pr 100 st.

Tur- och returbiljetter, gällande hela segeltiden, säljas med 25 proc. rabatt. Återresan kan ske med hvilken af bolagets ängare som helst.

Från Göteborg till Köpenhamn via Helsingborg, Landskrona och Malmö är för passagerare en snabb och bekväm lägenhet med dessa ängare hvarje Måndag, Onsdag, Torsdag och Lördag, kl. 600.

Fartygen invänta Öresundsbatens ankomst. Fartygens kommissionärer kro: i Stockholm för Birger Jarl och Södra Sverige A.-B. Nyman & Schultz, Skeppsbron 26, för de öfriga W. Larka, Skeppsbron 10, öfriga kommissionärer se under 419.

Passagerareafgifterna från Stockholm kro: Tur och retur

Table showing passenger fares for routes from Stockholm to destinations like Vestervik, Oskarshamn, Kalmar, Karlskrona, Sölvesborg, Trelleborg, Malmö, Köpenhamn, Landskrona, Helsingborg, Göteborg, and Kristiania.

272. Stockholm (Riddarh.)—Arkö—Arkösund—Stegeborg—Söderköping—Norsholm—Linköping

Ängt. VISINGSÖ, kapt. W. Westberg, afgår från Stockholm Onsdagar kl. 600. Linköping Lördagar kl. 900.

OBS.! Fraktkosten emottages ej fraktkosten senare än 2 timmar före fartygets afgång.

OBS.! Fraktkosten till Köpenhamn skall vara åtföljd af 2:ne förpassningar, hvilka lämnas ombord å fartyget.

OBS.! Biljettpris se under 267.

273. Stockholm—Göteborg (Köpenhamn via Malmö)

Ängt. VISINGSÖ, kapt. W. Westberg, afgår från Stockholm Onsdagar kl. 600. Linköping Lördagar kl. 900.

OBS. För ängfartyget VISINGSÖ är enkla biljettpriser likamed halva tur- och returpriser.

274. Stockholm (Riddarh.)—Söderköping—Norsholm—Linköping

Ängt. LINKÖPING, kapt. B. P. Sjödin, afgår från Stockholm Lördagar kl. 600. Linköping Onsdagar kl. 1030.

OBS. Fraktkosten emottages ej fraktkosten senare än 2 timmar före fartygets afgång.

OBS.! Fraktkosten till Köpenhamn skall vara åtföljd af 2:ne förpassningar, hvilka lämnas ombord å fartyget.

275. Stockholm—Göteborg (Köpenhamn via Malmö)

Ängt. VISINGSÖ, kapt. W. Westberg, afgår från Stockholm Onsdagar kl. 600. Linköping Lördagar kl. 900.

276. Stockholm—Jönköping och vice versa.

Ängt. VISINGSÖ, kapt. W. Westberg, afgår från Stockholm Onsdagar kl. 600. Jönköping Lördagar kl. 900.

EMIL ANDERSSON, Angbåtskommissionär & Speditör, JÖNKÖPING.

320. Ångfartygsaktiebolaget Göta Kanal, Stockholm. Stockholm (Riddarholmen)—Göteborg

underhålles regulier kommunikation genom Södertelje-, Göta- och Trollhättekanaler af Passagerare-ångarne B. v. PLATEN, CERES, JUNO, MOTALASTRÖM, PALLAS & VENUS, Kapt. R. Jacobson, Kapt. B. O. Ohlin, Kapt. Ang. Höglund, Kapt. O. A. Svensson, Kapt. H. Hanson, Kapt. O. v. Schoultz, anlöpande utom alla kanalstationer nedanstående hamnar vid Vettern och Venern.

Table with columns for stations (Från Stockholm till Göteborg and Från Göteborg till Stockholm) and departure times for various dates in 1909.

Table showing departure dates (Afgångsdagar) for stations like Juno, Ceres, B. v. Platen, Venus, Pallas, and Motalaström.

Lastfartygen afgår fr. Norrköping t. Göteborg Onsdagsmidd. kl. 12.00. Göta Kanal II, Göta Kanal VI, Göta Kanal IV.

1) OBS. Bantåg SÖDERKÖPING-NORRKÖPING ca 37 minuters resa. NORSHOLM-NORRKÖPING ca 28 minuter. BORENSBERG-LINKÖPING ca 1 tim. 18 min. 2) Efter nattsnälltågets ankomst från Stockholm.

Frakttöds till KRISTINEHAMN och KARLSTAD (med omlastning å annan bolagets ångare) mottages af de från Stockholm på TISDAGAR och ONSDAGAR afgående fartygen.

Table with columns for Passagerareafgifterna från Stockholm (Hytt, Salong, Akterdäck, Fördäck) for various stations.

OBS. Fördäckspassagerare får till Juli månads slut resa tur- och retur mot enkelt pris, dock ej mellan stationer å lifsen.

321. STOCKHOLM (Riddarholmen)—JÖNKÖPING. 1909 års reseturer 1909

för Ångbåts-Aktiebolaget Jönköping-Stockholms Passagerare- och Lastångare PRIMUS, Kapt. F. Hellberg. VIKTOR RYDBERG, Kapt. A. E. Hellberg. PER BRAHE, Kapt. A. Hedlund. TYRA, Kapt. V. Forsberg.

Bland hamnarna vid Vattern anlöpa PRIMUS och PER BRAHE Vadstena och Hjo, VIKTOR RYDBERG Håstholmen (Omberg) och Grenna, TYRA anlöper eventuellt Åskersund, Vadstena o. Hjo, Håstholmen, Grenna, Åmmeberg, Hammar, Bastedalen, Råå, Medevi o. andra Vatterns lastageplatser, då tillräckligt gods i god tid anmäles hos kommissionärerna å ändstationerna.

Turlista Under Maj, Juni, Juli, Augusti, September och Oktober månader.

Table showing departure times (Från Stockholm and Från Jönköping) for stations like Per Brahe, Primus, and V. Rydberg.

20 proc. rabatteras å tur- och returbiljetter med PRIMUS, VIKTOR RYDBERG och PER BRAHE, då sammanlagda biljettpriset uppgår till minst 5 kr., gällande för återresa mellan alla stationer och hela segtationsretet med hvilket som helst af Bolagets fartyg.

Stockholm—Åskersund—Jönköping. Ångaren »TYRAS» reseturer 1909 meddelas af resp. kommissionärer.

Rundresor: Tisdagar, Torsdagar och Lördagar: Från Motala (statsbanan) 1030 öfver Fogelsta, Klockrike till Borensberg (gästgivarvaregård) med elektrisk järnväg samt åter med ångbåt till Motala 820.

Söndagar: Från Motala 700 med ångbåt till Borensberg (gästgivarvaregård) samt åter med elektriska järnvägen via Klockrike och Fogelsta till Motala (statsbanan) 511. Söndagar: Från Linköping (M. Ö. J.) 826 till Borensberg med elektrisk järnväg, därifrån med ångbåt till Norsholm (hotell) med återkomst statsbanan till Linköping 815.

Table with columns for Passagerareafgifterna från Stockholm (Hytt, salong, Akterdäck, Fördäck) for stations like Söderköping and Norsholm.

MÄLAREN.

330. Stockholm (Munkbroh.)—Sigtuna—Örsundsbro.

Ångt:n SIGTUNA och SKOKLOSTER afgå alternierande Söckendagar (utom Onsd.) från Stockholm kl. 215, från Örsundsbro kl. 320. OBS. Onsdagar från Stockholm kl. 415, fr. Örsundsbro kl. 200.

Sön- och Helgdagar: från Stockholm kl. 830, från Örsundsbro kl. 230.

Stockholm—Sigtuna—Finstaholm.

Ångt. UPLAND afgår från Stockholm Söckendagar (utom Onsd.) kl. 415, åter från Finstaholm kl. 535. Lustresor direkt till Sigtuna och Skokloster Sön- o. Helgdagar från Stockholm kl. 835, från Skokloster kl. 400.

Table with columns for Passagerareafgifterna från Stockholm (Till Sigtuna, Skokloster, Örsundsbro) for various dates.

331. Stockholm (Riddarh.)—Skokloster—Uppsala.

Ångt:n FYRIS I, FYRIS II och NYA UPSALA afgå alternierande alla dagar: från Stockholm kl. 830, från Uppsala kl. 915.

Passagerareafgifterna från Stockholm kro: Salong Fördäck till Skokloster och Uppsala 1.50 1.- Tur och returbiljetter gälla för återresa med något af dessa fartyg och säljas å 2.50 kr. till akterdäck och salong samt 1.50 kr. å fördäck.

333. Stockholm (Munkbroh.)—Enköping.

Ångt:n ENKÖPING I o. ENKÖPING II afgå alternierande Söckendagar från Stockholm kl. 200. Från Enköping kl. 500.

Table with columns for Passagerareafgifterna från Stockholm (Salon, Däck) for stations like Till Grönsö, Staxhammar, Österby, Hacksta.

336. Stockholm (Klara strand)—Stallarholmen—Strengnäs

afgå ångt. STRENGNÄS EXPRESS från Stockholm alla söckendagar kl. 430. Strengnäs alla söckendagar kl. 830.

Table with columns for Passagerareafgifterna från Stockholm (Till Stallarholmen, Strengnäs) for various dates.

Stockholm (Munkbroh.)—Stallarholmen—Strengnäs—Tynnelsö

afgå ångt. TYNNELSÖ från Stockholm Månd., Onsd. och Fred. kl. 100. Strengnäs Tisd., Torsd. och Lörd. kl. 630.

Stockholm (Munkbroh.)—Strengnäs—Björnsund

anl. Stallarholmen—Kungsberg och Hesselbyholm. Ångt. STRENGNÄS afgår från Stockholm Tisd., Torsd. och Lörd. kl. 100.

Table with columns for Passagerareafgifterna från Stockholm (Till Tynnelsö, Björnsund) for various dates.

338. Stockholm (Riddarh.)—Stallarholmen—Strengnäs—Vesterås

afgå ångt:n AROS och VESTERÅS från Stockholm: AROS Månd., Onsd., Fred. kl. 1200. VESTERÅS alla Söckendagar kl. 400, Sönd. kl. 800.

Från Vesterås: VESTERÅS alla Söckendagar kl. 730, Sönd. kl. 630. AROS Tisd., Torsd. kl. 1000 samt Lörd. kl. 300. Fri omlastning i Vesterås af gods till Sala och mellanliggande stationer. Returbiljetter gälla för bägge ångarne.

Table with columns for Passagerareafgifterna från Stockholm (Till Vesterås) for various dates.

341. Stockholm (Riddarh.)—Strengnäs—Torshälla—Eskilstuna.

Ångt. ESKILSTUNA I och ESKILSTUNA II afgå fr. Stockholm: ESKILSTUNA I Sönd. kl. 1130. ESKILSTUNA II Tisd. o. Onsd. o. I Onsd. o. I Torsd. o. II Fred. o. I Lörd. o. II Fred. o. II Lörd. o. 820.

Ångt. ESKILSTUNA III afgår från Stockholm (dilläggsplats Mariabässen) till Eskilstuna Lörd. kl. 700. Eskilstuna till Stockholm Månd. kl. 1100. OBS. Fartyget flunas till extraresor samt lastning i Salt-sjön Tisdagar, Onsdagar, Torsdagar och Fredagar.

Table with columns for Passagerareafgifterna från Stockholm (Till Strengnäs, Torshälla, Eskilstuna) for various dates.

388. Stockholm—Sandhamn
afgår ångf. NYA SANDHAMN
från Stockholm:
Söndagar kl. 900, Söckendagar kl. 315.

390. Stockholm—Dalarö—Utö.
Ångf. SÖDERTÖRN:
Från Stockholm Söckendagar kl. 330.

Stockholm (järnväg)—Saltsjöbaden—Dalarö.
En half timme järnväg och en timme sjöväg.
Ång. EXPRESS till o. m. den 1 Aug.

Stockholm—Saltsjöbaden*—Ekholmen—Fridhem—Fagerudd—Brevik—Elg—holmen—Dalarö—Hesselmora—Björn—holmen—Muskö—Söderby—Häringe.

392. Stallmästaregården—Ulriksdals allé
anlöpande Haga, Berglianska trädgården m. fl. ställen afgår
Ångslupen ULRIKS DAL.

393. Stockholm (Barnängsbr.)—Nackanäs.
Ångslup afgår från Barnängsbryggan hel timmar (utom kl. 100
Söndagar och kl. 100 och 200 vardagar).

Stockholms Transp.-
och Bogserings A.-B.
Kontor: Skeppsbron 46. Rikst. 136, 627 o. 717.

397. Göteborg—Marstrand,
Ångarne MARSTRAND LYSEKIL, S:t ERIK, ALBREKTS-
SUND, VESTKUSTEN och INLAND.

Göteborg—Stenungsund—Nösund.
Ångarne S:t ERIK och INLAND.
Från Göteborg:
Söndag kl. 900 S:t Erik.

Göteborg—Marstrand—Lysekil—Bro-
fjorden—Äby—Smögen.
Ångarne MARSTRAND, LYSEKIL, S:t ERIK,
ALBREKTSUND, VESTKUSTEN och INLAND.

Göteborg—Kyrkesund—Skopesund.
Från Göteborg Fredag kl. 130 Inland anlöpande Marstrand,
Rönning, Klädesholmen, Stockevik, Skärhamn, Nösund och Rosön.

Göteborg—Skärhamn.
Från Göteborg:
Söndag kl. 1000 Lysekil.

Göteborg—Marstrand—Lysekil direkt.
Fr. Göteborg Sönd. kl. 815, Månd. kl. 200, Tisd., Onsd., Torsd., Fred. och Fred. kl. 800.

398. Ångbåtsaktiebolaget Bohuslänska
kustens ångare
afgå under sommarmånaderna fr. o. m. 27 Juni 1909.

Göteborg—Stenungsund—Lyckorna—
Ljungkile—Uddevalle, anl. Svanesund,
Stillingsön m. fl. mellanst.,

Göteborg—Fiskebäckskil—Lysekil
anl. Stenungsund, Sund Sandvik, Henån och Morlanda
m. fl. mellanstationer.

Göteborg—Marstrand—Lysekil direkt.
Fr. Göteborg Sönd. kl. 815, Månd. kl. 200, Tisd., Onsd., Torsd., Fred. och Fred. kl. 800.

Göteborg—Strömstad,
anl. Marstrand, Lysekil, Fjellbacka, Grebbestad m. fl. mellanstationer

Uddevalle—Fiskebäckskil—Lysekil
anl. Morlanda
Fr. Uddevalle dagligen kl. 845.

Uddevalle—Sundsandvik—Henån—
Lysekil, anlöpande mellanstationer,
Fr. Uddevalle Månd. Tisd., Torsd. kl. 1045, Onsd. kl. 1045 och kl. 300, Fred. kl. 100 direkt.

Uddevalle—Käringön, anlöp. mellanstationer.
Fr. Uddevalle Månd. kl. 900, Tisd. kl. 845, Torsd. kl. 1045 och Fred. kl. 1030 samt Torsd. fr. Ljungkile kl. 700.

400. Göteborg—Kristiania (inomskärs)
anlöpande Marstrand, Lysekil, Fjellbacka, Grebbestad och
Strömstad strå.

403. Sjön Lygnern,
Fr. o. m. den 1 Maj t. o. m. den 1 September 1909 afgår
Motorbåten ISA, kapt. J. A. Carlsen, alla söckendagar

410. Göteborg—Trollhättan.
Nybyggda, passagerarångaren TULLISTEN afgår:
från Göteborg till Trollhättan

412. Dalslands Kanal (Norra delen).
Post- och Passagerarångarne
»NORDMARKEN», kapt. Alf Andersson.

Table with columns: Läsas upptrån, Årjeng-Bengtstors, Alla dagar, Till, Läsas nedifrån. Lists various routes and times.

Table with columns: Läsas upptrån, Töcksfors—Ed (Leo), Månd., Tisd., Onsd., Torsd., Fred., Lörd., Till, Läsas nedifrån.

Table with columns: Läsas upptrån, Töcksfors—Bengtstors, Söndagar, Till, Läsas nedifrån.

Table with columns: Måndagar, Onsdagar och Fredagar, Fölsbyn, Till, Läsas nedifrån.

413. Klarelfven.
Edebäck—Ransby—Dalboängen
trafikernas under sommaren, då lågveten ej hindrar,

413. Klarelfven.
Edebäck—Ransby—Dalboängen
trafikernas under sommaren, då lågveten ej hindrar,

550. Motala—Karlsborg med ångt. »SKARGÅRDEN» är snabbaste och bekvämaste förbindelsen mellan Öster—Vestergötland, Norrköping—Göteborg m. fl. mellanliggande platser, dagligen i samtrafik med Sveriges statsbanor.

553. Jönköping—Motala anlöpande Visingsö, Grenna, Hjo, Håstholmen, Borghamn, Vadstena och vice versa.

Table with columns for Söndagar, Fredagar, Måndagar, Onsdagar, Tisdagar, Torsdagar, Lördagar. Lists departure times and fares for routes between Jönköping, Motala, and other stations.

Söndagen den 18 Juli (kappseglingen i Vadstena) inställes ordinarie söndagsresterna från Jönköping. I Motala står ångaren i förbindelse med kansliångare på Göteborg och Stockholm.

Sundets fjällpensionat Hjörpen öppnas under sommarsäsongen. Godt bord. Härlig luft. Hulda Wiklund. Bjurholms Bryggeri Porter Välsmakande Omtyckt

Arbeten för Resande:

Hela Stockholm för en krona. Nyaste handbok för resande 1909. 1 kr. Ny plan af Stockholm upptagande samtliga öppnade och bebyggda gator och trafikleder, jämte notiser på 4 språk för resande. 75 öre; i perm 1 kr.

Geografisk handatlas öfver jorden, utarb. af Edv. Cohrs och Nils Torpson. 2:a genoms. uppl. Inb. 4:75. I biblioteksband 6:—.

SOMMAR-RESEURER emellan STOCKHOLM och HAPARANDA för Ångfartygen

Large table with columns for NORRBOTTEN, PITEÅ, NJORD, THULE, LULEÅ, NORRA SVERIGE, S. G. HERMELIN, VESTERBOTTEN. Lists departure times and fares for various routes.

OBS.! Öfriga Norrlandska hamnar anlöpas af alla fartygen då tillräckligt fraktgods erhålles. Bantåg afgår från Luleå och Gällivara dagligen.

OBS.! Å ofvannämnda förstklassiga, snabbgående och för passagerare komfortabelt inrättade ångare äro passagerareavgifterna betydligt nedsatta. Järnvägens kombinerade Turistbiljetter Stockholm — { Gällivara, Riksgränsen } gälla endast för Stockholm—Luleå och vice versa.

Allmänna anmärkningar. Till undvikande af misstag vid Reseturernas läsande meddelas, att afgångstiden läses före dagar. Fartygens tillägningsställen äro vid Umeå (Sandvik), vid Skellefteå (Ursviken), vid Kalix (Karlsborg) och vid Haparanda (Salmis).

Begär alltid Svenskt Postpapper från "Finbruken", Stockholm.

SVENSKA KURORTFÖRENINGEN.

Bie Vattenkuranstalt. Kneippbad. Skogsluft. Enkel och sträng lefnadsordning. Läkare: **Astley Levin**, Sthlm.

Båstad Hafsbad och kurort. Friakt läge, härligt klimat, bland de mildaste i Sverige. Natursköna omgifningar. Läkare: **G. Krikortz**.

Furusund Hafs- o. Gyttebad i Sthlms norra skärg. vid stora segelleden. 2 3/4 t. resa med eleg. ångare fr. Grand Hôtel. Alla sorters bad. Billiga bostäder. 1:a kl. restaur. Läkare: **Sigge Wikander**.

Grennafors Vid S. stambanan. Gytte- o. medic. bad. Mildt barrskogsklimat, härlig luft. Sjö. Bostäder i brunnsparken. Adr.: **Moheda**. Läkare: **A. Drougge**.

Hjo Badanstalt. Sundaste läge i den förtjusande Guldkroken vid Vättern. Utmärkta bad. Goda bostäder. Läkare: **Professor V. Hultkrantz**, Uppsala; för gymn. och massage: **Dr C. Törnren**, Sthlm.

Kneippbaden Sommar- och vinterkurort. Alla varma bad, massagebad, elektriska bad, Kneippsk kallvattenkur, solbad. Utm. bostäder o. inackd.-ställen. Läkare: **Walter Bergvall**.

Lannaskede Hälso- och badanstalt. Härligt läge i skogrik trakt i Småland. Järnkälla. Alla brukliga badformer. Kneippbad. Läkare: **O. Sundell**, Hvetlanda.

Ljungkile, förträfflig rekreativort, med väl serverade bad. Apotek. Järnkälla. Nytt societetshus. Öppen 1 Juni-1 Sept. Ångbåts- och järnvägsstation. Läkare: **Nath. Dahlberg**.

Loka, vid Bergslagens järnväg. Säsong 9 juni-7 aug. Terminalsindelning. Naturskönt läge i högtliggande skogstrakt. Berömda gyttebad jämte alla vanliga badformer. Läkare: **Lifmedikus I. Hedenius**, Sthlm.

Lundsbrunn Hälso- och badanstalt. Högt och torrt läge i naturskön trakt nära Kinnekulle. Vidsträckt parker. Berömd järnkälla. Billigt. Läkare: **E. Pontén**, Göteborg.

Lyckorna Hafsbad och klimatisk kurort i härlig natur å västkusten, kranad af yppiga, skogklädda höjder. Läkare: **M. Blumenthal**, Sthlm.

Lysekil Klimatisk kur- och rekreativort. Utmärkta gytte-, kreuznacher, half- och hafsbad, sjukgymnastik, massage. Tidsenliga anläggningar, billiga priser. Läkare: **Professor A. Wide**, Sthlm.

Marstrand (»Nordens Madeira») Hafs- och gyttebad med utmärkta bad, spec. gyttebad, goda kommunikationer, billiga lefnadsomkostnader. Läkare: **J. Bauman**, Marstrand.

Mörsils Sanatorium för bröstsjuka, Jämtland. Öppet året om. *Ren stark fjällluft.* Lätta kommunikationer. Första klass bord. Elektr. belysning. Öfverläkare: **T. Horney**, Mörsil. Prospekt. gen. Kamrerarekontoret. Rikstelefon 7.

Nynäs Hafsbad och Sanatorium modern, förstklassigt sommar- o. vinterkurort med fullst. vattenkurant. o. alla moderna kurmedel. Mildt klimat, härl. läge. Läkare: **J. O. A. Bergqvist**.

Porla Brunn. Berömda, kraftiga järnvatten. Fullst. badanstalt. I termin: 1 juni-1 juli; II termin: 5 juli-2 aug. Postadr.: **Porla**. Läkare: **Lifmedikus E. O. Lidin**, Sthlm.

Ramlösa 203:dje säsong. Järnkälla & Neuenahr-liknande alk. källa; kall-, Naubelmer-, varmvattenkur; gyttebad. Speciell diet för socker-, gikt-, njursjuka. Aftmagringskur. Läkare: **E. Landergren**, Sthlm.

Ronneby Brunn. Starkaste järnkällor; massage-, ljus-, hafsbad m. m.; kallvattenkur, dietkur. Läkare: **Gunnar Forssner**, Sthlm. Ensk. praktiserar prof. Lindfors, Petren och dr. Harald Ernberg.

Ryd Sanatorium och kneippkuranstalt. Naturskönt läge. Barrskog och insjöar. Lugnt och stilla. Läkare: **H. V. Kindblom**, Ryd.

Saltsjöbaden Sanatorium och badanstalt, öppen hela året. 100 gästrum. Alla moderna kurmedel. Fvnsenbad för hjärt- och nervsjuka. Läkare: **E. Zander** och **Olof Sandberg**.

Strömstad Hafs- och gyttebad. Skyddadt läge. Mildt hafs-klimat. Nytt förstklassiga varmbadhus. Berömda gyttebad. Järnkälla. Säsong 1 Juni-15 Sept. Läkare: **A. Berghel**, Stockholm.

Styrsö Hafsbad i Göteborgs skärgård. Mildt och jämnt klimat. 45 minuters inomskärsresa från Göteborg. 1:a klassens Hotell, Restauration, Bad m. m. Läkare: **A. Kuylenstierna**, Göteborg.

Sätra Brunn. 1,4 mil från Sala. Stillehet, enkelhet. Barrskog. Gyttebad, gymnastik, massage; särskild matordning för magsjuka. Öppen 10 juni-11 augusti. Läkare: **E. Friberger**, Uppsala.

Söderköping Brunn och bad. Fullständig brunns- & badkur. Sjukgymnastik och massage. Enkelt lefnadsstätt. Tidsenliga bostäder. Läkare: **Rudolf Almberg**, Sthlm.

Varberg Hafsbad och gyttebadanstalt. Bästa hafsbad öfven strandbad spec. gyttebad. Billiga afgifter och lefnadsomkostnader. Läkare: **Lifmedikus Emil Jacobson**, Sthlm.

Visby Varmbad- o. Kneippkuranstalt. Mildt ö-klimat. »Rulnernas och rosornas stad.» Nytt: *Kneippbyn* med luft-hyddskolonier och naturliga strandbad vid Viblestrand. Läkare: **Karl Kallenberg**, Sthlm.

Värmlands Eda Vattenkuranstalt o. Järnkälla. Säsong 10 Juni-30 Augusti. Naturskönt och sundt läge, milda skogar. Elektricitet, bad, massage. Läkare: **G. Grill**, Avesta.

Ystads Saltsjöbad Badort å södra kusten af Skåne. Härlig sandstrand, med utmärkta strandbad. Nytt varmbadhus. Läkare: **Docenten Dr. Alfred Levertin**, Stockholm. I förbindelse med Hotel Continental i Ystad. Prospekt genom Saltsjöbadens direktion.

Östhammar Hafsbadanstalt. Skyddadt läge vid en vik af Ålands haf. Berömda gytte- och tvål-massagebad för reumatism. Härlig hafs- o. skogsluft. Läkare: **F. Scherstén**, Östhammar.



Svenska Tidningsagenturen

STOCKHOLM

RIKS. 8165. VASAGATAN 5

som förmedlar annonser till alla svenska tidningar till tidningarnas eget pris.

Ett enda manuskript.

Ett enda betalningsställe.

Williams Affischerings-Aktiebolag, STOCKHOLM
 Jakobstorg N:o 1 (vid Gustaf Adolfstorg)
 & såväl statens som enskilda
Annonsering i järnvägar.
 Bästa och billigaste sätt att annonsera är och förblir genom **Williams Affischerings-Aktiebolag.**



NORRÖPINGS ELEKTRICITETSVERK

DIESELMOTORER

för

FABRIKER, ELEKTR.-VERK, M. M.

Utföras af

A·B·DIESELS MOTORER

Stockholm I.

C. J. NYQUIST & Co A.-B.

Rikst. ROSLAGSGATAN N:o 2 Allm. l. 65 91. STOCKHOLM. 65 91.

JÄRNSTAKETFABRIK

TIDSENLIG UTRUSTNING
 MODERNA METODER.
 PRYDLIGA MÖNSTER.
 BILLIGA PRISER.
 SOLIDT ARBETE.
 ILLUSTRATIONER
 OCH PRISER
 PÅ BEGÄRAN
 FRANKO
 FRITT.
 SKRIF
 NU!

GRINDAR OCH STAKET

FÖR HEM, PARKER, SKOLHUS, LAZARETT, BANGÅRDAR, TRÄDGÅRDAR, VILLABYGGNADER, FÖRGÅRDAR OCH SKILJONURAR, KYRKOGRÄDAR, FAMILJEGRÄDAR M. M.

GRINDEN "KONKURRENS"

1 meter hög, 1 meter bred, levereras med klinka gångjärn på stål-tapp, skruvar för fastsättning och målad till pris kr. 15.—.



Användes mer och mer. Efterfrågas öfverallt.

NORDISKA MUSEET.



Skansens portar öppna kl. 8 f. m.—8 e. m.

Å Lejonslätten

kulturhistoriska samlingarna

öppna hvard. 11-3, sön- och helgdagar kl. 1-3. Inträdesafgift: Månd. 1 kr. öfriga dagar 50 öre. Barn under 12 år half afgift.

Å Skansen

kulturhistoriska samlingar

med fullständigt inredda allmogestugor och andra byggnader från gångna tider.

Zoologisk trädgård.

Under sommaren:

Dagliga aftonkonserter.

Folkdanser eller ringlekar

utföras alla dagar utom Månd. af allmog och nationalklädda barn.

Servering å Högloftet och Bredablicks kafé. Under sommaren äfven i Idunshallen, Sagaliden, Balderslundan m. fl. ställen.

Inträdesafgift 50 öre. Barn under 12 år half afgift, under 3 år fritt tillträde.



En hvar sin egen pianist.
AUTO PIANO PREMIER
 är nutidens största uppfinning på musikens område. Auto Piano spelar med största lätthet på ett mönstergillt sätt de mest invecklade kompositioner, för »Premier» är ingenting för svårt, ingenting för exakt; genom manövrering af nyanseringsknapparna uppnås de underbaraste resultat. Premier Piano kan omedelbart förvandlas till helt vanligt pianino.
AUTO PIANO PREMIER säljes endast i **John Jacobsons Pianoetablissement** Drottninggatan 37 .: Stockholm.

A.-B. ANKARSRUMS BRUK

tillverkar Kaminen VIKING. Handelsjutgods, svart och emaljeradt. Sanitetsutensilier. Emalj. Skyltar. Moderna Transmissionsdelar. Turbiner m. m. Valsjärn.

ANKARSRUM.



Lux-Lampan

tillverkas för såväl kolsyretryck som lufttryck.
På grund af automatisk fotogenpåfyllningsanordning m. m.
enklast i skötsel.
billigast i drift,
Högsta utmärkelse vid hvarje utställning.
Begär katalog och kostnadsförslag.

Aktiebolaget LUX, Stockholm.

Rikst. 3273, 3368, 4080. Allm. tel. 191, 791.

Flera Frågor

vid besök i Stockholm:

Hvar badar man elegantast och bäst?
Hvar får man sin tvätt bäst tvättad?
Hvar får man sina stjärksaker bäst strukna?
Öfver hvilket SOLBAD skiner solen härligast?
Hvar erhålles den absolut bästa simundervisningen.

Det lider ej minsta tvifvel om att alla dessa frågor lösas blist genom att vända sig till

MÅLARBADETS
Bad-, Tvätt- och Strykinrättningar.
Handverkaregatan 11.
Riks Tel. 88 14. 88 15. Allm. Tel. 93 43. 93 44.

Stammare

och öfriga tal-lidande begär prospekt.

Stockholm, Jakobsbergsgatan 30. Julius Kamke.
A. T. 185 81. R. t. 97 73.

BENNET & Co.

Stockholm.

För Stadsplaner, Offentliga Byggnader och Fabriksanläggningar.
Undersökningar, planering, grundläggning, vatten- och aflöppledning, förslag, ritningar, värdering och kontroll.

Hos **Generalstabens Litografiska Anstalt, Stockholm**, och i samtliga boklädare i riket finnes att tillgå

Generalstabens karta öfver Sverige.

Skala 1:100,000. 88 blad utgifna i öfvertryck.
Pris 50 öre pr blad.

Generalstabens karta öfver Norra Sverige.

Skala 1:200,000. 62 blad utgifna i öfvertryck.
Pris 75 öre pr blad.

Konceptkartor i ljustryck öfver delar af Norrland.

Skala 1:50,000. Pris 1 Kr. pr blad.

Häradskartor

öfver Norrbottens, Södermanlands, Upsala, Värmlands, Älfsborgs, Örebro och Östergötlands län.

Länskartor

öfver Gotland, Halland, Jämtland, Kopparberg, Norrbotten, Småland och Öland, Skåne, Värmland och Östergötland.

Karta öfver Sverige af **N. Selander.**

Skala 1:500,000.

Generalkarta öfver Sverige.

Skala 1:1,000,000.

Våra Kartor.

En rådgifvare vid köp af kartor öfver Sverige eller delar däraf, lämnar fullständiga upplysningar om ofvanstående och öfriga svenska kartverk. Pris inb. kr. 1.50.

Tandläkare Nils Sjöquist

Stockholm, Stureplan 2.

Rådfr. 2-3. Riks 45 91. Allm. 54 63.

Fasta tandkronor, Bryggarbeten, Löständer, Plomberingar.

Barnängens Skrif- & Copiebläck



som jämte en mångfald andra utmärkelser och prisbelöningar erhöil

Juryns 1:sta Guldmedalj i Lübeck 1895 och

Guldmedalj i Bruxelles 1897 och som var det enda bläck som erhöil

Guldmedalj i Stockholm 1897

och det enda icke franska bläck som tillerkändes så högt pris som

Guldmedalj på Verldsutställningen i Paris 1900,

är odisputabelt det främsta af alla.



Järnsängar & Sängkläder.

Största och rikhaltigaste urval.

Illustrerad Priskurant gratis och franco.

GÖTEBORGS NYA VERKSTADS AKTIEBOLAG.

(Göteborgs Mek. Verkstad.)

Rikstelef. 77 10.

Saltsjöbaden.

30 minuter med järnväg från Stockholm.



Grand Hotel med 100 rum.

Badanstalten öppen hela året.

Begär prospekt.

Joh. Lundström & C:o A.-Bol.

STOCKHOLM.

(Etablerad 1867.)

Lager af Stenkol, Cokes o. Antracit.

Åtaga sig leveranser till Järnvägar, Ångbåtar, Maskinverkstäder och Bruk.

Kontor: Skeppsbron 22.

Rikstel. 427.

Allm. t. 23 88.

Cement- o. Betonarbeten,

se annonsen å 9:de sidan.

Köp Klädningstyger

BRUNKEBERGS MANUFAKTURMAGASIN

STOCKHOLM, 24 BRUNKEBERGSTORG.

Se annonsen sid. 15.

SALUBRIN

Patenteradt, Giffritt, Antiseptiskt.
Se annonsen sid. 16.

VILLATOMTER i SALTSJÖ-DUFNÄS, Hus och Tomter.

Industritomter. Inteckningar placeras. Försäkringar ombesörjas.

FASTIGHETSMÄKLARE **BERNH. SOLLÉN**

Rikst 53 84 & 113 67.

Allm. t. 53 84 & 74 48.

Drottninggatan 8,
Stockholm.

OBS! J. L. Lundberg & C:o annons om Viner och Spirituosa sid. 8.

Th. Tjäders Byrå

STOCKHOLM, Brunkebergstorg 12.

Förmedlar: Egendomsförsäljning.

Uthyr: Alla slags affärslokaler, Butiker, Våningar och Enkelrum.

Anskaffar: Inackorderingar.

Förmedlar: Platser för bättre kvinnliga platssökande.



Riksbankens

kassor och expeditioner stängas för allmänheten från och med den 29 Maj till och med Augusti månads utgång dagen före sön- eller helgdag kl. 2 e. m.

FULLMÄKTIGE.

Å Grand Restaurant Saltsjöbaden

serveras dagligen table d'hôte kl. 3-7 e. m. bestående af Smörgåsbord och fyra rätter, inclusive resa tur och retur till ett pris å 3 kr.

Middagsbiljetter lösas i Kiosken Carl XII torg samt vid Stadsgrändens Järnvägsstation.

Obs! Denna anordning gäller ej Sön- och helgdagar.

Å Sommarhotellet, Restaurantholmen

emottages inackordering. Rum med full pension till moderata priser.

Vördsamt Aug. Ahlfeldt.

SURAHAMMARS BRUKS AKTIEBOLAG

(Post-, telegraf-, telefon- och järnvägsadress Surahammar) tillverkar och försäljer:

Ångpanne-, fartygs- och cisternplåt.

Stålplåt till sågblad m. m.

Takplåt och annan tunnplåt.

Pressad plåt, såsom ångpannebottnar, separatorskolor m. m.

Lokomotivhjul, järnvägshjul och spårvägshjul.

Hjulringar till lokomotiv-, järnvägs- och spårvägshjul.

Smiden till järnvägsvagnar.

Bromsblock af »Glöckhaus stahlguss».

Spårveklar af järnvägsföreningens modell.

Axlar och maskinsmiden alla slag.

Stålgjutgods och tackjärnsjutgods.

Valsadt rostjärn, bult- och nageljärn.

Lancashire-smältstycken. Tackjärn m. m.

J. GRUNDSTRÖM.

Bankir-, Fond- och Vexelaffär.

Stockholm. Drottninggatan 9. Filial: Hamngat. 14.

Bureau de Change. Exchange Office. Geldwechsel.

Filial: Södra Hamngatan 41, Göteborg.

Förvara Edra värdepapper hos **Stockholms Ensk. Banks** Notariatsafdelning
Ella Rygatan 27.

Fr. V. Tunborg & C:o

Modemagasin

38 Hamngatan, 1 tr., Stockholm.

Riks 47 46. Allm. 2 81.