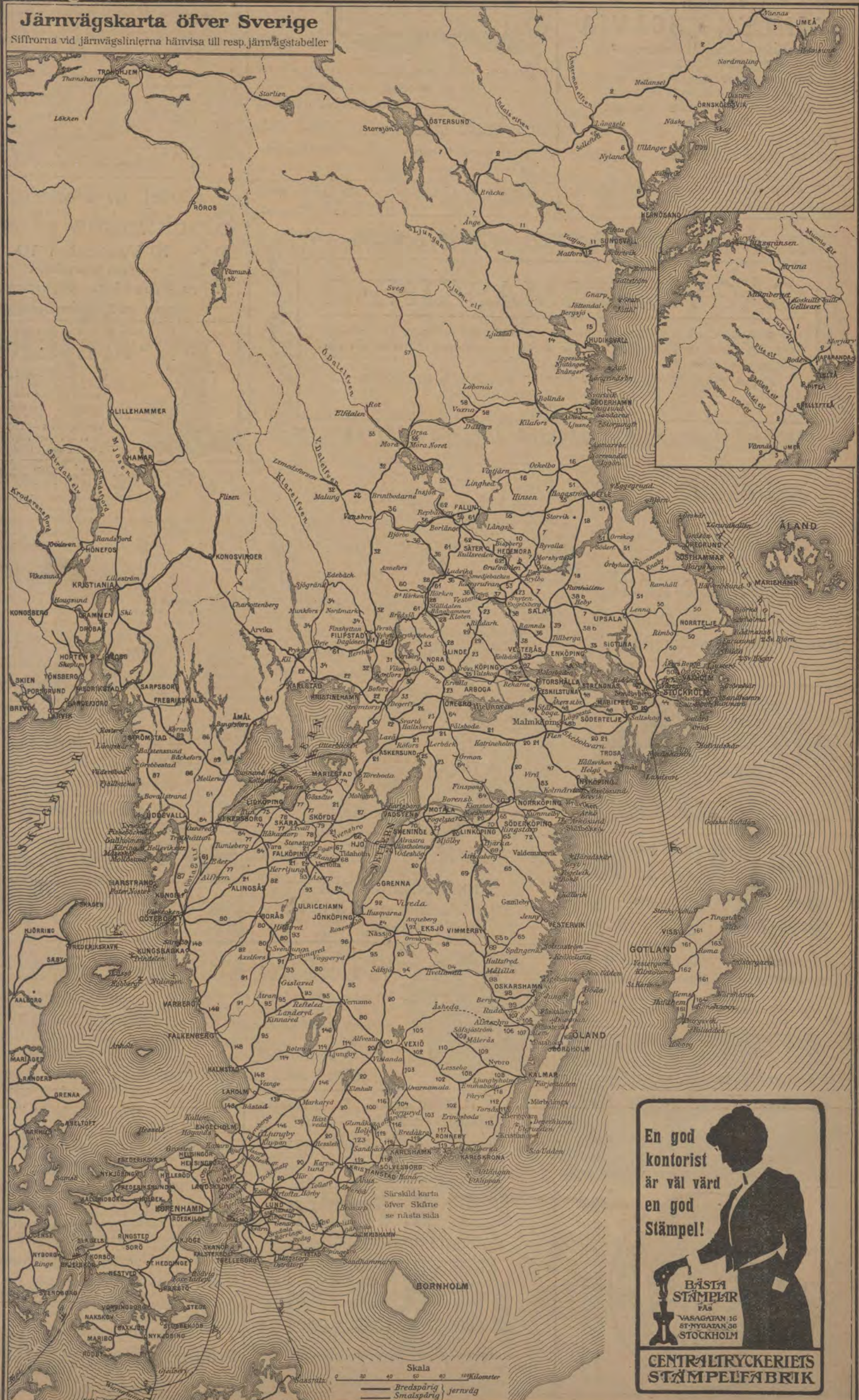


**Bankaktiebolaget STOCKHOLM—ÖFRE NORRLAND.**  
Egen fond: 27 millioner kronor.  
A Depositionsräkning godkänd af 4 & 6 månader.  
Banken utfärdar depositionsbrev med kuponger, & hvilka räntan utbetalas kvartalsvis emot inskändande af den förtälna kupongen. Breviset behöfver bärrid icke företes. Dessa brev lämpliga för personer, bosatta på landet.

**Spedition och Angbåtsexpedition**  
**LÜBECK och HAMBURG.**  
(Etablerad sedan 1852).

**F. O. KLINGSTRÖM**  
**LÜBECK och HAMBURG.**  
Haga vatten.  
Säsvänder alltid 444 millimeter rent Haga slotts-källas vatten för sina tillverkningar. Tillse därför att Ni alltid erhåller Haga vatten.

**HAGA mineralvattenfabrik**  
R. T. 27 45. A. T. 6 08.



**Järnvägskarta öfver Sverige**  
Siffrorna vid järnvägslinierna hänvisa till resp. järnvägstabeller

Särskild karta öfver Skåne se nästa sida

Skala  
0 20 40 60 80 100 Kilometer  
— Bredspårig jernväg  
— Smalspårig

En god kontorist är väl värd en god Stämpel!

**BÄSTA STÄMPEL**  
FAS  
VASAGATAN 16  
ST-NYGATAN 36  
STOCKHOLM

**CENTRALTRYCKERIETS STÄMPELFABRIK**

Om direkta biljetter till utlandet se sld. 7, ZONTAXOR M. M., se sld. 6.

# AUTOMOBILER

MÄRKEN:  
**DAIMLER • SCANIA**

Lastautomobiler. Affärsautomobiler. Droskaautomobiler. Omnibusautomobiler. Brandkärsautomobiler. Turistautomobiler. Lyxautomobiler. Sportautomobiler. Båtmotorer.

Finaste referenser.  
Offerter lämnas beredvilligt.

REPRESENTANTER:

**ERIK HEDLUND**  
SMÅLANDSG. 30, STOCKHOLM.

**GUSTEN LIND**  
NORRKÖPING.



- FRÖLEENS BOKSKATT**  
SVERIGES BÄSTA och BILLIGASTE ROMAN- och NOVELL-BIBLIOTEK  
KOSTAR ENDAST 50 ÖRE
- High Life. Roman ur högadelns lif af Bertha von Suttner. Ill. 2 uppl.
  - De gyllene knifvarna. Äventyrsroman af Paul Féval. Öfvers. Ill.
  - Kärlek och Galvanoplastik. En utvald samling glada historier från skilda länder. Öfvers.
  - Smugglarens hemlighet. Novell af Frank Barret. Öfvers. Ill.
  - Poste Restante. Amerikansk kriminalnovell af J. Nobody. Öfvers.
  - Huru jag fick mig en hustru och andra berättelser af Fritz Reuter. Öfvers. Ill.
  - Min brud från Söder. Roman af Arch. Claver Guntor.

Bästa  
reslektyr.  
Säljas  
öfverallt.

- Genom Europa efter en bulldogg. Studentminnen, historier och hugskott. Af Johan Levert.
- I elfte timmen. Roman af E. Kuylenstierna-Wenster. Ill.
- En Julberättelse och Syrsan vid härden. Af Charles Dickens. Öfvers.
- Kärleksresan. Roman af Henning von Melsted.
- Kamelladamen. Roman af A. Dumas d. y. Öfvers.
- Från mormors tid. Några händelser, upptecknade af Karna Nilsdotter.
- Ungdom och kärlek. Roman af Pierre Loti. Öfvers.
- Den store okände. Detektivroman från stockholmstrakten af G. Rosengren.
- En underjordisk värld. Äventyrsroman af Frank Powell. Öfvers.
- En amerikansk grevinnan. Roman af Harrison Rhodes. Öfvers.
- Don Balasco från Key West. Roman af Arch. Claver Guntor. Öfvers.
- Dolda Makter. Skildringar från det hemlighetsfulla värld af Jules Lermina. Öfvers. 1:a serien.
- Gamla Gastar. Berättelse af Gustaf Janson.
- En äktenskapshistoria. Roman af Jeanne Mairé. Öfvers.
- Beroende. Roman af E. Kuylenstierna-Wenster.
- Man och hustru emellan. Berättelser af Daniel Fallström.
- Shylock vid foden. Detektivroman af Fergus W. Hume. Öfvers.
- I Sierra Nevada. Roman af Bret Harte. Öfvers.

**OBS!** J. L. Lundberg & Co annons om  
Viner och Spirituosa sid. 8.

## Hotel o. Pensionat Stockholms Hospits

Rikstel. 10 Vasagatan 10 Allm. Tel. 5985.  
10 45. (snedt emot Centralstationen).

**Förstklassigt. Hemtrefligt.**  
**Inga drickspengar.**



## MEJERIER

anläggas och monteras med bästa, modernaste och mest ekonomiska maskiner och redskap af

**STEN ERICSSON EFTERTR.**

VASAGATAN 3 — STOCKHOLM

Lager af alla slags mejeritensler.  
Riks 3030. Katalog på begäran. Allm. 419.

## SÅGVERKSMASKINER

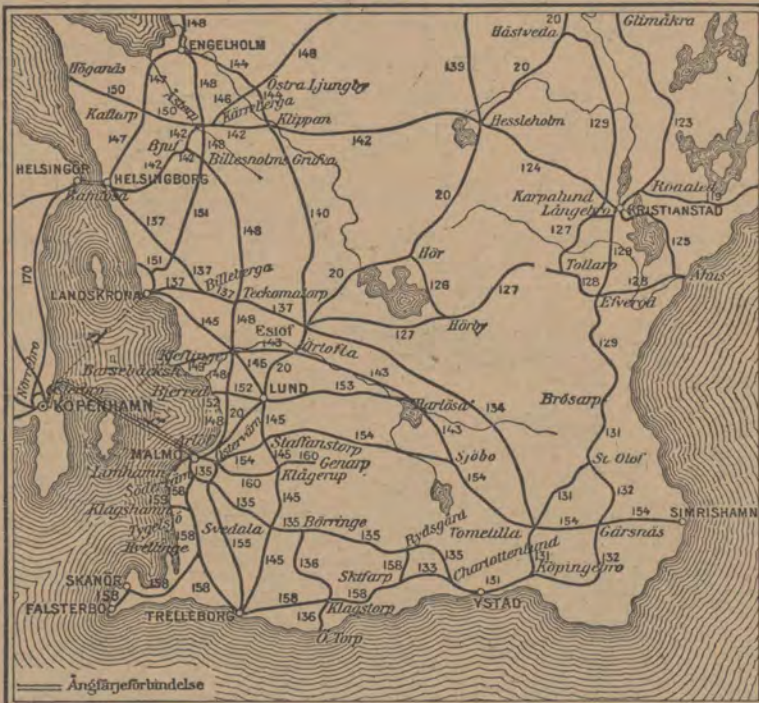
af modernaste och produktionskraftigaste, patenterade konstruktioner, såväl afsedda för den större exportindustrien som för mindre husbehöfsverk, tillverkas som utslutande specialitet af

L. O. HOLMERS MEKANISKA VERKSTADS AKTIEBOLAG, NYNÄSHAMN.  
Telegrafadress: HOLMERIO, Stockholm.

## GÖTEBORG.

# Lorensbergs Etablissement

**Teater • Varieté • Cirkus**  
**1:sta klass Restaurant.**  
(Innehafvare Olof Möller.)



## Salong för Manicure,

Hygienisk ansiktsbehandling, Pedicure och handmassage.

Mottagningstid 10-4 (andra tider efter öfverenskommelse).

**Manja Adlivankin**

Stockholm, Birger Jarlsgatan 19" (hiss).

Allm. Tel. 19860. Riks. Norrmalm 64.

## RESANDE.

Billiga rum. Inga drickspengar. Pensionatet Nyborgsgatan 14 B, Stockholm. — Allm. tel. 212 66.



så vänd Eder till

**Svenska  
Tidningsagenturen**  
STOCKHOLM

RIKS 8165. VASAGATAN 5

som förmedlar annonser till alla svenska tidningar till tidningarnas eget pris.

**Ett enda manuskript.**

**Ett enda betalningsställe.**

## RUDOLF BILLSTRÖM

KONGL. HOF-BLOMSTERHANDEL  
4 Stureplan 4 • STOCKHOLM

Specialitet:

Brudbuketter & Presentbuketter  
Tärnbuketter & Begravningskransar

Elegant arbete.

Lika priser med öfriga blomsterhandlare.  
Allm. Tel. 5739. Rikstel. 1409.

## Sveabadet

(hörnet af Sveavägen och Märkvardsgatan)

Varmrum, Badstu och Bassäng

Hvardagar 8 f. m. — 10 e. m.  
Söndagar 8 f. m. — 12 midd.

## G. U. HEURLIN & Co

(K. E. Ringholm)

SKRÄDDERI-AFFÄR

Biblioteksgatan 6 o. 8.

Stockholm.



## TURBINFABRIKEN, FINSHYTTAN.

Levererar **alla slags** vattenturbiner.

Ny tillverkning af  
**ytterligt snabbgående typer.**

Levereras billiga och goda  
**Regulatorer.**

Fabrikens arbetsledare, äldre vattenverksbyggare, lemna på begäran råd och upplysningar.

Egen provningsanstalt **med direkt vattenmätning i reservoar**

för bestämmande af turbinernas  
verkningsgrad.

## P. L. Åkerman & Lunds Orgel Fabriks A.-B.

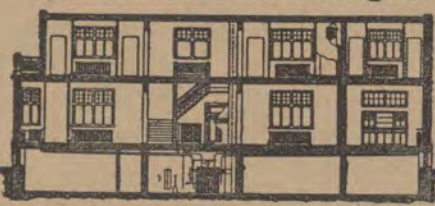
Kungl. Hofleverantör.

Allm. 86. Riks 26. SUNDEYBERG.

Kyrkoorglar. Orgelharmonier. Högsta utmärkelser.  
Af sakkunnige lofordas ton. Förmånlige betalningsvillkor.  
Begär kostnadsförslag och prisuppgift.

## A.-B. M. Færden

Specialité: Värmeledningar.



Riks Tel. 34 33.

Allm. Tel. 119 80.

Odengatan 34. Stockholm.

## PATENT WALDEMAR BOMAN

ROSENBAD 2, STOCKHOLM **BYRÅ**  
INGENJÖR

## Aktiebolaget Gustafsbergs Fabriks Intressenter,

Gustafsberg,

tillverkar alla sorters Porslin enligt rikhaltig priskurant, såsom:

Bordsviser, äkta, opak, granit och ordinära;  
Kaffe- och Téserviser, äkta, opak, granit och ordinära;  
Tvättviser, af många olika slag; samt en mängd andra artiklar.

Dessutom tillverkas enligt särskilda priskuranter:  
Parian,  
Konst- och Lyxartiklar i helt hvitt eller dekoreradt porslin, äfvensom Majolika, Sgraffito, Lyster, Stengods etc.

Sanitetsgods samt  
Isolatorer och andra elektriska artiklar af porslin.

**Proflager** såväl vid Fabriken som i Utställningslokalen Kungsträdgårdsg. N:o 2 A, Stockholm.

Utför ny- och ombyggnader af kvarnar efter modernaste principer.



Levererar Suggasverk, Kvarnmaskiner, sidsiktduk och all öfrigt kvarnredskap.

REGISTER Å JÄRNVÄGS- OCH ÅNGBÄTSTATIONER.

Feta siffror (1, 3, 5) hänvisa till järnvägstidtabellerna. Kursiva siffror (1, 3, 5) hänvisa till ångbåtsturer.

Att observera!

I tidtabellerna Kro namnen å utgångs- och slutstationer. Ävensom järnvägstationer betecknade med fet stil. Namnen å stationer vid anslutna förenings- eller tideras betecknade till eller åtgång från sist nämnda stationer Kro betecknade med skript stil. De vid samma stationsnamn utsatta siffrorna hänvisa till den eller de tabeller, hvarest anslutande banors tågtider finnas fullständigt angifna.

Tiden fr. o. m. kl. 6.32 på aften till o. med 6.52 på morg. angifves med understrukna minutsiffror.

Teckenförklaring.

x betyder att tåg gör upphåll, endast om resande finnes att upptaga eller afemna. i att tåg icke stannar. a att tåg stannar endast för resandes afgång. : att tåg stannar endast för resandes påstigning. p att tåg stannar endast för resandes påstigning. S att tåg stannar endast för resandes påstigning. S att tåg stannar endast för resandes påstigning. S att tåg stannar endast för resandes påstigning.

Ranklinale framför ett tåg, betyder det sof. vagn med följande. O. = Centralstation. Ö. = Östra station eller östra station. S. = Södra station. V. = Västra station. N. = Nedre eller norra station. S.J. = Sveriges statsbanors station. B. = Bergslagsbanans station. F. = Ångkraftstation. h. = hamnen. Bt. = Blandat tåg. Gt. = Godståg. Lt. = Lokaltåg. Pt. = Persontåg. St. = Skulltåg. S. = Söndagar. M. = Måndagar. Ti. = Tisdagar. To. = Onsdagar. O. = Onsdagar. F. = Fredagar. L. = Lördagar. S.Hd. = Sön- o. Helgdagar. Skd. = Söckendagar. hf. = Helgfrida.

Tecknen + \* ? † ‡ § hänvisa till en med samma tecken försedd anmärkning.

Table listing various locations and their corresponding train routes. Columns include location names and associated line numbers or identifiers.

Large table listing various locations and their corresponding train routes. Columns include location names and associated line numbers or identifiers.

SVENSK GJUTLINOL. Utställning. Billigaste golfbeläggning. Fogfriga golv, varma, ljuddämpande, elastiska. Hygieniska och lätta att hålla rena. 18281. drag och svampbildning. Billiga i kontorslokaler, butiker, tamburer, kök, toiletter etc. Tusental m² lagda såväl i utlandet, som här i Sverige. Begär prisuppgift och provver samt uppgif golffareal. GUNAR JACK, Stockholm 1.

Hotel, Pensionat, Rum för resande och Gästgifvaregårdar (Ggfg.) i Sverige.

Table listing various hotels, pensionates, and guest houses across Sweden. Columns include location names and descriptions of services offered.

Main directory table with multiple columns listing names, addresses, and contact information across various regions.

Forts. fr. sid. 3.

Hotel, Pensionat, Rum för resande och Gästgivarvärdar (Ggfv.) i Sverige.

Directory of hotels, pensions, and guest houses across Sweden, organized by region.

Main directory table listing names, addresses, and contact information for various locations and businesses across Sweden.

Fort. fr. sid. 4. Hotel, Pensionat, Rum för resande och Gästgivarvärdar (Gtvg.) i Sverige.

Table listing hotels, pensions, and guest houses across Sweden, including names, addresses, and contact details.

Statens järnvägars zontaxa.

Main table A: Statens järnvägars zontaxa. Columns: Zon, Kilometer, Afgift för biljett (I, II, III), resgods-öfvervikt (pr 10 kg).

Zontaxa B

Table B: Zontaxa B. Columns: Zon, Kilometer, Personbiljetter (I, II, III).

Frikt i resgods. Hvarje resande - utom innehafvare af parti- eller månadsbiljetter - ligger att utan särskild afgift medföra resgods till en vikt af högst 25 kg.

Tables C-G: Zontaxa C, D, E, F, G. Similar structure to Table A, showing fares for different zones and distances.

Table H: Zontaxa H. Columns: Zon, Kilometer, Personbiljetter (I, II, III).

Bestämmelser rörande befordring af resande. Biljett gäller tre månader, afstämplingsdagen inberäknad. Resan skall vara påbörjad samma dag biljetten afstämplats...

Tables I-M: Zontaxa I, J, K, L, M. Columns: Zon, Kilometer, Personbiljetter (I, II, III).

Partibiljetter gällande för 20 resor försäljas mellan vissa stationer på högst 70 km. afstånd. Afgift i andra klass 60 öre och i tredje klass 40 öre...

kommelse om dylik beräkning, afgiften ur zontabellen uttages för hela reselängden öfver dessa banor tillsammans...



# J. L. LUNDBERG & CO

(etabl. 1851)

STOCKHOLM  
I MALMTORGSGATAN 1.

## VINER OCH SPIRITUOSA

BORDEAUX-VINER

väl lagrade, stort urval af de bästa årgångar.

CALORIC-PUNSCH

torr och söt m. m.



### ANNY LANDÉN

Regeringsgatan 21, Stockholm, Allm. 193 52,  
meddelar

Hygienisk ansigtsbehandling, Manicure,  
Smärtfri Antiseptisk Fotbehandling.

### Centralhotellet och Järnvägshotellet, GEFLE,

rekommenderar sina komfortabla rum till  
moderata priser.

Förstklassig Restaurant.

Centralträdgården med Sommarmatsal och Terrass,  
Middags- och Aftonkonsert hvarje dag.

Stadens enda friluftrestaurant.

Observera Hotellens förbindelser med Svenska Turist-  
föreningen.

Innehafvare C. J. Berglund.

## GRAND HOTEL, GEFLE.

Nyuppfördt 1900.

Komfortabla resanderum och salonger, stora  
ljusa uppagningsrum, elektriskt ljus och telefon  
i alla rum, personhiss, badrum och raxsalong,  
biljard, skrif- och läsrum, matsalar, caféer och  
conserthall, festvåning.

## Damer!

Edra underkläder repareras bäst och bil-  
ligast i Atelieren 42 Freygatan. Stock-  
holm. Butiken. Bref besvaras mot porto.

OBS! Röd spårvagn Norrtullsgatan.  
Allm. Telefon. Fina referenser.

Selma Andersson.

## HILMA KARLSSONS PENSIONAT

50 Vasagatan, Stockholm, 1 tr.

(nära Centralstation).

Nytt och komfortabelt inredt rekommenderas.

Moderata priser.

Allm. Tel. 226 07.

## Le Khédivé

(ED. LAURENS), Alexandria.

Egyptens förnämsta Cigaret-Fabrik.

19 Grand Prix & Hedersdiplom.

## W.O. Stamboli,

THEODOSIA (Krim).

Rysslands förnämsta Cigaret-Fabrik.

Högsta utmärkelser på alla utställningar.



Medlem af »Internationella Möbeltransport-Förbundet» och »Skandinaviska  
Möbeltr.-Förb.» — Statens Järnvägars entreprenör sedan 1876.

Ombesörjer: Speditioner, förtullningar & distributioner.

**Flyttningar** såväl till och från utlandet som inom landet  
under garanti.

**Möbelmagasinering** på längre och kortare tid i egna förstklassiga  
lokaler till moderata priser.

**Obs!** Medaljer och diplom från ett stort antal utställningar för om-  
sorgsfull packning af konst saker m. m.

Forts. fr. sid. 5.

### Hotel, Pensionat, Rum för resande och Gästgifyvaregårdar (Ggfv.) i Sverige.

<p>Stockholm, Hotel Continental, se annons sid. 13.</p> <p>» de Frankfurt, se annons sid. 9.</p> <p>» Fyris, se annons sid. 9.</p> <p>» Germania, se annons sid. 17.</p> <p>» Grand Hotel Anglais, se annons sid. 13.</p> <p>» Hotel Gustaf Adolf, se annons sid. 15.</p> <p>» Automat-Hot., se annons sid. 14.</p> <p>» Luleå, se annons sid. 12.</p> <p>» Hotel Kanan, se annons sid. 14.</p> <p>» Kronprinsen, se annons sid. 15.</p> <p>» Kung Carl, se annons sid. 17.</p> <p>» Lindquist, se annons sid. 15.</p> <p>» Hotel o. pensionat Fagerström, se annons sid. 13.</p> <p>» Rydberg, se annons sid. 14.</p> <p>» Standard, se annons sid. 15.</p> <p>» Stora Rosenbad, se annons sid. 18.</p> <p>» Drott se annons sid. 15.</p> <p>» de Post se annons sid. 12.</p> <p>» Svevia, se annons sid. 13.</p> <p>» Victoria, se annons sid. 15.</p> <p>» Hellman, se annons sid. 12.</p> <p>» Östergötland se annons sid. 42.</p> <p>» Kruses pens. o. hot. se annons sid. 13.</p> <p>» Hotel o. Pensionat Cosmopolite, se annons sid. 12.</p> <p>» Clara Johannsons pensionat, se annons sid. 13.</p> <p>» Torstenson &amp; Hallins pensionat, se annons sid. 12.</p> <p>» Turisthotellet, se annons sid. 11.</p> <p>» Hotel Horn, se annons sid. 11.</p> <p>» Pensionat jämte måltidsinackordering, se annons sid. 13.</p>	<p>Stockholm, 1:a kl. Privathotel o. Pensionat, se annons sid. 15.</p> <p>» 1:a kl. Privathotel, se annons sid. 11.</p> <p>» 1:a kl. Privathotel, se annons sid. 12.</p> <p>» Pensionat Birger Jarl, se annons sid. 17.</p> <p>» Pensionat Sylvis, se annons sid. 13.</p> <p>» Fröken Carlsons pensionat, se annons sid. 17.</p> <p>» Gyllenrams pensionat, se annons sid. 13.</p> <p>» Hotel Blå Bandet, se annons sid. 13.</p> <p>» Hilma Karlssons Pension, se annons hkr ofvan.</p> <p>» Pensionat Selma Kindlund, se annons sid. 12.</p> <p>» Pensionat Thorsell, se annons sid. 10.</p> <p>» Tattersalls pensionat, se annons sid. 16.</p> <p>» Roséns pensionat, se annons sid. 11.</p> <p>» Hedvig Johannsons privathotel, se annons sid. 15.</p> <p>» Olga Dahls pensionat, se annons sid. 15.</p> <p>» Norrländska pensionatet, se annons sid. 11.</p> <p>» Stockholms Hospita, se annons omslagets 2:dra sida.</p> <p>» Pensionat Hospita Elim, se annons sid. 7.</p> <p>» Turisthemmet, se annons sid. 20.</p> <p>» Stora Rör, Ggfv.</p> <p>» Storlien, Järnvägshotel. Högskällsanstoriol.</p> <p>» Storsund, Hotel.</p> <p>» Storvik, Järnvägshotel. Nya hotellet. Ggfv.</p> <p>» Strengnäs, Stadsshotel. Järnvägshotel. Ggfv.</p> <p>» Strömsholm, Rum f. resande.</p> <p>» Strömanäs bruk, Hotel.</p> <p>» Strömstad, Grand Hot. Hellberg. Viktoris.</p> <p>» Strömsund, Hotel Svea. Nya Hotellet.</p> <p>» Strömtorp, Strömtorps hotel. Nya hotellet.</p> <p>» Stugun, Ggfv.</p> <p>» Stöde, Ggfv.</p> <p>» Sundsby, Ggfv. (Sundsbyn).</p>	<p>Sundsvall, Hotel Knanst. Centralhotellet. Privathotellet. Sjömanshemmet.</p> <p>Sunne, Hotel Nilsson. Hotel »Svea». Hotel »Kastis» m. Ggfv. Hotel Sunne. Turisthotellet.</p> <p>Svalöf, Hotel. Svanosund, Ggfv. Svappavaara, Ggfv. Svodala, Järnvägshotellet. Sveg, A. Halfvarssons hotel. Svärdsjö, Ggfv. SÄfsjö, Hotel Olof Rusell. Hotel Augusta Peterson.</p> <p>SÄfvar, Ggfv. (SÄfvar). Säter, Hotel o. Ggfv. Rum f. resande. Pensionat. Turisthotellet.</p> <p>Söderfors, Hotel. Söderhamn, Stadsshotel. Centralhotellet. Nykterhetshot. Ggfv.</p> <p>Söderköping, Stadsshotel. Brunnrest. Hotel Fenix.</p> <p>Södertelje, Stadsshotel. Badhotellet. Stadskillaren. Ggfv.</p> <p>Söderåkra, Rum f. resande vid Järnvägsstat. Rum f. res. (Bustory).</p> <p>Södra Sandby, Hotel. Sölyesborg, Stadsshotel. Sösdala, Hotel, Ggfv. o. Rest. Teckomatorp, Hotel. Tibro, Rum f. resande o. Ggfv. Rum f. resande.</p> <p>Tidaholm, Fernströms pens. Högbergs hotel. Järnvägshotellet.</p> <p>Tierp, Ggfv. Tingsryd, Hotel. Tollarp, Hotel. Ggfv.</p> <p>Tommelilla, Järnvägshotellet. Johnssons hotel.</p> <p>Torpshamn, Ggfv. Torsby, Privathotellet. Stora hotellet. Turisthot. Björnådet.</p> <p>Torshälla, Stadskillaren. Torsåker, Ggfv. Torsås, Järnvägshotellet. Rum f. resande.</p> <p>Torup, Ggfv. Traheryd, Hotel. Ggfv.</p> <p>Tranås, Centralhotellet. Aktb. Tranås vattenkuranstalts hotel.</p>	<p>Trehörningsjö, Hotel o. Ggfv. Trekanten, Hotel Trekanten. Trelleborg, Stadsshotellet. Hotel Norden.</p> <p>Trollhättan, Ggfv. Grand Hotel. Järnvägshotellet. Restaurant Göta. Ggfv. Rum f. resande.</p> <p>Trosa, Hotel. Ggfv. Tråfvad, Rum för resande. Trångsviken, Hotel Dalgård. Tulleråsen, Ggfv. Tyringe, Hotel. Pensionat. Ggfv.</p> <p>Täsjö, Ggfv. Tännäs, Ggfv. (Valmäsen). Tärnsjö, Rum f. resande. Ggfv. Töllesjö, Ggfv. (1 km. Töllesjöholm).</p> <p>Töreboda, Hotel. Ggfv.</p> <p>Uddebo, Rum f. resande. Uddevalla, Grand Hotel. Hotel Royal, se annons sid. 30. Uddevalla hotel. Ggfv.</p> <p>Ulfsöhamn, Ulfsö hotelaktb. Ulricehamn, Stora hotellet. Ggfv. Restaur. i Sanatoriet.</p> <p>Umeå, Stora hotellet. Hotel Forsberg. Centralhotellet.</p> <p>Undenäs, Ggfv. (Ötverby). Undersåker, Pensionat. Uppered, Hotel.</p> <p>Upsala, Hotel Svea. Hotel Svanfeldt. Hotel St Erik. Hotel Gafse. Hotel Sala. Stadsshotellet m. Annex, se annons sid. 7. Grand Hotel Hönnan, se annons sid. 7.</p> <p>Ursviken, Hotel. Utö, Restaur. o. Hotel.</p> <p>Vadstena, Stadsshotellet. Vaggeryd, Järnvägshotel. Valdemarsvik, Hotel Svanden. Stora hotellet.</p> <p>Vallentuna, Hotel. Vallsta, Rum f. resande. Vallåkra, Ggfv. Vanneböda, Hotel. Vansbro, Järnvägshotel. Varp, Järnvägshotel. Stora hotellet. Rum f. resande.</p>	<p>Vartofta, Rum f. resande samt Restaur.</p> <p>Vaxholm, Vaxholms hotel, se annons sid. 7.</p> <p>Veberöd, Hotel And. Bengtsson. J. Thormqvist.</p> <p>Veda, Ggfv. (Hornö). » » (Veda).</p> <p>Vedum, Ggfv. Vainge, Hotel Vainge.</p> <p>Venersborg, Hotel Anna Björk. Centralhotellet. Hotel Strömers. Venersborgs Stads- hus. Hotel, Källare o. Ggfv.</p> <p>Vernamo, Ggfv. Stora hotellet.</p> <p>Vessigebo, Rum f. resande. Ggfv. (Sjönevad).</p> <p>Vesterfernebo, Ggfv. v. Forsby.</p> <p>Vestervik, Stadsshotellet. Strandhotellet.</p> <p>Vesterås, Centralhotellet. Hotel Klippan. Vesterås. Pens. Vestmannia.</p> <p>Vestra Torup, Hotel. Vexjö, Hotellet. Stadsshotellet, se annons sid. 33. Ggfv. Nyströms hotel. Vifstavar, Hotel Bergforsen. Turisthyddan.</p> <p>Vilhelmina, Ggfv. Vilshult, Hotel. Vimmerby, Stadsshotellet. Vindeln, Ggfv. Vingåker, Hotel. Ggfv. (Bondestad).</p> <p>Vinsjöf, Rum f. resande. Virserum, Virserums hotel. Visby, Stadsshotellet. Hotel Visby Bårs.</p> <p>Visingsö, Hotel Visingsö. Vislanda, Joh. Lindahls hotel. Vistakulle, Turisthotellet (sommarm.). Ggfv. Vitsjö, Hotel. Vollsjö, Hotel Svea. Hotel Flygare.</p> <p>Vretstorp, Hotel. Ggfv. Vrigstad, Ggfv. Vuollerim, Ggfv. Vånga, Ggfv. Vångårda, Hotel o. Ggfv. Vännäs, Järnvägshotellet. Ggfv.</p> <p>Väsby, Rum f. resande. — Mat tillhandahållas.</p> <p>Ystad, Hotel Continental, se annons sid. 35. Hotel du Sud.</p>	<p>Ystad, Hotel du Nord. Hotel Prins Carl. Sallsjöbadens hotel och Restaur. (sommarm.). Åhus, Ggfv. o. Hotel. Järnvägshotellet. Ålem, Järnvägshotellet. Åmot, Hotel John Englund. Nya hotellet. Ggfv. Åmål, Järnvägshotellet. Stadsshotellet. Rum f. resande. Ånge, Järnvägshotellet. Hotel Gustaf. Hotel Höljer. Nya Ggfv. Privathotellet.</p> <p>Änn, Björkbagens pensionat. Klacka pensionat. Ännå fjällpensionat. Änåset, Ggfv. Åre, Grand Hotel Åre. Hotel Åreskutan. Årjeng, Hotel Årjeng m. Ggfv. Åsa station, Ggfv. Åsheda, Hotel Kexholm. Hotel Åsheda. Åstorp, Järnvägshotellet. Pensionat. Ggfv. Ätvidaberg, Hotel. Ödenäs, Ggfv. (Kullabo). Ödeshög, Hotel Ödeshög. Hotel Chicago. Ggfv. Öfverhörnäs, Ggfv. (Hörnäs). Öfverklinten, Hotel Dahlström. Öfvertornäs, Ggfv. Örebro, Hotel Continental. Stora Hotellet. Grand Hotel. Hotel Germania. Järnvägshotellet. Fenix. Fru Lina Peterssons Pensionat (se annons sid. 18). Södra Hotellet, se annons sid. 19.</p> <p>Öregrund, Stadsnot o. Ggfv. Örn, Ggfv. Örnsköldavik, Hot. Örnsköldav. Stadsshotellet. Örsundsbro, Rum f. resande. Ösmo, Pensionat. Östersund, Stadsnot m. Rest. Grand Hot. Nya hotellet. Rum f. resande. Hotel Norrland. Östervåla, Ggfv. Östhammar, Hotel Rydberg. Östraby, Ggfv. Östra Grefvle, Järnvägshotellet. Östnered, Järnvägshot. m. Rest.</p>
---	--	--	---	---	---

A. B. SKANDINAVISKA ELEKTRICITETSVÄRK Söhlm. R. T. 40 03. A. T. 5 77.

erbjudes från våra Kraftstationer i Hornöstrand, Söderhamn, Sundby- berg, Vänersborg, Uddevalla, Strömstad och Hörby. — Föreläsa jord- områden för industriella anläggningar vid Vänernsberg.

ELEKTRISK KRAFT

Falsterbo, Falsterbohus se annons sid. 7.  
Mösebergs sanatorium, se annons sid. 13.  
Nynäs, Sommar- o. vinterkurort, se annons sid. 11.

Hvilo-, Konvalescent- o. Sjukhem.  
Saltjöbaden, Sommar- o. vinterkurort; se annons omslagets sista sida hvarannat (udda) nummer.



1. Luleå—Riksgränsen (Narvik).

Table with columns for station names (Fr. Luleå, Gammelstad, Sunderby, etc.) and train numbers (512, 720, 1000, etc.).

(Narvik) Riksgränsen—Luleå.

Table with columns for station names (Fr. Narvik, Stat. järnv. spår 1.435, Fr. Riksgränsen, etc.) and train numbers (830, 500, 610, etc.).

Pensionatet, Norrlandsgatan 20, STOCKHOLM.

Rekommenderar trevliga rum för enskilda med eller utan inackordering på längre eller kortare tid. Allm. Tel. 113 10.

3. Vännäs—Umeå.

Table with columns for station names (Fr. Stockholm, C. 1, Luleå 1, 2) and train numbers (610, 512, 1000).

Umeå—Vännäs.

Table with columns for station names (Fr. Umeå, Brännland, Spöland, etc.) and train numbers (530, 276, 100, etc.).

4. Mellansel—Örnsköldsvik.

Table with columns for station names (Fr. Stockholm, C. 1, Luleå 1, 2) and train numbers (610, 512).

Linderoths Urfabrik. TORN-UR, STATIONS-UR, ELEKTRISKA UR, VAKT-KONTROLL-UR, Transparenta Urtaflor. Försäljer Fick-Ur, Vagg-Ur, Res-Ur m. m. 28 Drottninggatan, Stockholm.

Örnsköldsvik—Mellansel.

Table with columns for station names (Fr. Örnsköldsvik, Öfersjö, Sjölevad, etc.) and train numbers (536, 1000, 346, etc.).

5. Långsele—Sollefteå.

Table with columns for station names (Fr. Stockholm 1, 2, Östersund 7, 2, Sundsvall 11, 7, 2) and train numbers (610, 540, 1005, etc.).

Sollefteå—Långsele.

Table with columns for station names (Fr. Hornösand 5, Sollefteå, Hetta, etc.) and train numbers (728, 470, 500, 810, etc.).

6. Hernösand—Sollefteå.

Table with columns for station names (Fr. Hernösand, Ålandbro, Gryttom, etc.) and train numbers (726, 410, 705, etc.).

Sollefteå—Hernösand.

Table with columns for station names (Fr. Jörn 5, 2, Stockholm C. 1, 2, 5, Bräcke 2, 5, Långsele 5) and train numbers (610, 622, 809, etc.).

2. Bräcke—Morjärv. (Biljetpris taxa A sid. 6.) Morjärv—Bräcke.

Table with columns for station names (Fr. Stockholm 1, Östersund 7, Sundsvall 11, 7, 2, Fr. Bräcke, etc.) and train numbers (610, 540, 1005, etc.).

Table with columns for station names (Fr. Morjärv, Avfors, Bjud, etc.) and train numbers (1240, 445, 143, etc.).

Table with columns for station names (Fr. Nyland, Prestmon, Fanom, etc.) and train numbers (1010, 623, 1032, etc.).

Table with columns for station names (Fr. Nyland, Näs, Bollstabruk, etc.) and train numbers (650, 1044, 700, etc.).

Direkta vagnar mellan Luleå och Stockholm i N:o 501 och 502 mellan Bräcke och Umeå i N:o 856 och 855. § Sofvagnar i och II kl. i N:o 501 fr. Långsele och i N:o 502 till Långsele.

Hotel ROSENQVIST, SOLLEFTEÅ. Centralt läge i minut från järnvägsstation. Elektr. ljus och Rikstel. i hvarje rum.

GÖTEBORGS HANDELS- OCH SJÖFARTSTIDNING finnes hos tåguden och i kiosken vid de större stationerna.

Hôtel de Frankfurt, Allm. Tel. 23 68. 16 Skeppsbron 16, Stockholm. Riket. 21 62.



Hotellet har det ypperligaste och sundaste läge i Stockholm vid de Norrlandska, Finska, Tyska samt Vinterpostångbåtarnes tilläggningsplats vid Skeppsbron med den härligaste utsikt öfver sjön, och tillhandahåller resande välmöblerade rum, såväl i som 2-3 trappor upp till mycket billiga priser och rekommenderas i resandes välviljiga hägnis.

HOTELL FYRIS (Privathotell) Drottninggatan 53, STOCKHOLM.

Tyst. Centralt läge. Riket. 38 04. Allm. tel. 213 64. Agnes Engblom.

Table with columns for station names (Fr. Stockholm C., Karlberg, Tomtebodan, Hagalund, etc.) and train numbers (530, 855, 1040, etc.).

Direkta vagnar mellan Luleå och Stockholm i N:o 501 och 502 mellan Bräcke och Umeå i N:o 856 och 855. § Sofvagnar i och II kl. i N:o 501 fr. Långsele och i N:o 502 till Långsele.

Table with columns: Km., Stations järnv. spår, 1.435., and various station names like Stockholm C, Karlberg, Tomtebodan, Hagalund, etc. It lists train schedules and fares for the Stockholm-Storlien (Trondhjem) route.

Table with columns: Km., Stations järnv. spår, 1.435., and various station names like Fr. Trondhjem, Fr. Storlien, Enafors, etc. It lists train schedules and fares for the (Trondhjem) Storlien-Stockholm route.

HOTELLFRIS (Privathotell) Drottninggatan, 53. STOKHOLM. Tyst. Centralt läse. Alim. tel. 213 64. Agnes Engblom. Rikst. 88 04.

Ista Klass Pensionat Thorsell, Hamngatan 24, Stockholm, rekommenderas. R. 119 12. A. 201 17.

Biljettpreis enligt zontaxa, se tab. A sid. 6. Lokaltåg Väaby-Stockholm och vice versa se föregående sida.

Direkta tåg mellan Luleå och Stockholm i N 851 och 852. Direkta tåg mellan Storlien o. Stockholm i N 453/23 o. 24/454, Sundsvall-Stockholm i N 101 o. 102, Orsa-Stockholm i N 103 o. 104, mellan Gäddede o. Stockholm i N 105 o. 106, Borlänge i N 103 och 104, Hudiksvall-Stockholm i N 101, 102; Orsa-Stockholm i N 101, 102; Långsletta, 22/602 till Långsletta; I. II kl. i N 21/501 från Långsletta; I. II kl. i N 45/101 till Långsletta; I. II kl. i N 45/101 från Långsletta; I. II kl. i N 45/101 till Långsletta; I. II kl. i N 45/101 från Långsletta.

8. Fors-Grufgården. Garpenberg-Fors järnv. spårv. 1,435. Biljettspris pr km. Enkel resa 6 öre i II och 4 öre i III kl. Tur och retur (14 dagar) 60 % mer.

Grufgården-Fors. Garpenberg-Fors järnv. spårv. 1,435. Biljettspris pr km. Enkel resa 6 öre i II och 4 öre i III kl. Tur och retur (14 dagar) 60 % mer.

18. Gefle-Gysinge-Sala. Sala-Gysinge-Gefle järnv. spårv. 1,435. Biljettspris pr km. Enkel resa 6 öre i II och 4 öre i III kl. Tur och retur (14 dagar) 60 % mer.

Sala-Gysinge-Gefle. Sala-Gysinge-Gefle järnv. spårv. 1,435. Biljettspris pr km. Enkel resa 6 öre i II och 4 öre i III kl. Tur och retur (14 dagar) 60 % mer.

9. Näs-Morshyttan. Näs-Morshyttans järnv. spårv. 0,891. Biljettspris: Zontaxa H sid. Res-såväl lokal-, som samtraktsgodsöverfikt 15 öre pr 10 kg. Son- o. helgd. gäller enkelt biljett fram och åter.

Morshyttan-Näs. Näs-Morshyttans järnv. spårv. 0,891. Biljettspris per km. Enkel resa 6 öre i II, 5,5 öre i III kl.

Byvalla-Långshyttan. Byvalla-Långshyttans j. spårv. 0,891. Biljettspris per km. Enkel resa 6 öre i II, 5,5 öre i III kl.

Till Stockholm C. 7. Biljettspris per km. Enkel resa 6 öre i II och 4 öre i III kl. Tur och retur (14 dagar) 60 % mer.

10. Långshyttan-Byvalla. Byvalla-Långshyttans j. spårv. 0,891. Biljettspris: Zontaxa H sid. Res-såväl lokal-, som samtraktsgodsöverfikt 15 öre pr 10 kg. Son- o. helgd. gäller enkelt biljett fram och åter.

Byvalla-Långshyttan. Byvalla-Långshyttans j. spårv. 0,891. Biljettspris per km. Enkel resa 6 öre i II, 5,5 öre i III kl.

Till Häljö 38 b. Biljettspris per km. Enkel resa 6 öre i II och 4 öre i III kl. Tur och retur (14 dagar) 60 % mer.

Till Häljö 38 b. Biljettspris per km. Enkel resa 6 öre i II och 4 öre i III kl. Tur och retur (14 dagar) 60 % mer.

11. Ånge-Sundsvall. Statens j. spårv. 1,435. Biljettspris enligt zontaxa, se tab. A, sid. 6.

Sundsvall-Ånge. Statens j. spårv. 1,435. Biljettspris enligt zontaxa, se tab. A, sid. 6.

Till Matfors 12. Biljettspris per km. Enkel resa 6 öre i II och 4 öre i III kl. Tur och retur (14 dagar) 60 % mer.

Till Matfors 12. Biljettspris per km. Enkel resa 6 öre i II och 4 öre i III kl. Tur och retur (14 dagar) 60 % mer.

12. Matfors-Vattjom. Matfors-Vattjoms järnv. spårv. 1,087. Biljettspris enligt zontaxa, se tab. A, sid. 6.

Vattjom-Matfors. Matfors-Vattjoms järnv. spårv. 1,087. Biljettspris enligt zontaxa, se tab. A, sid. 6.

Till Stugsund. Biljettspris per km. Enkel resa 6 öre i II och 4 öre i III kl. Tur och retur (14 dagar) 60 % mer.

Till Stugsund. Biljettspris per km. Enkel resa 6 öre i II och 4 öre i III kl. Tur och retur (14 dagar) 60 % mer.

13. Kilafors-Söderhamn-Stugsund. Statens järnv. spårv. 1,435. Biljettspris enligt zontaxa, se tab. A, sid. 6.

Stugsund-Söderhamn-Kilafors. Statens järnv. spårv. 1,435. Biljettspris enligt zontaxa, se tab. A, sid. 6.

Till Hudiksvall. Biljettspris per km. Enkel resa 6 öre i II och 4 öre i III kl. Tur och retur (14 dagar) 60 % mer.

Till Hudiksvall. Biljettspris per km. Enkel resa 6 öre i II och 4 öre i III kl. Tur och retur (14 dagar) 60 % mer.

14. Ljusdal-Hudiksvall. Statens järnv. spårv. 1,435. Biljettspris enligt zontaxa, se tab. A, sid. 6.

Hudiksvall-Ljusdal. Statens järnv. spårv. 1,435. Biljettspris enligt zontaxa, se tab. A, sid. 6.

Till Bergsjö. Biljettspris per km. Enkel resa 6 öre i II och 4 öre i III kl. Tur och retur (14 dagar) 60 % mer.

Till Bergsjö. Biljettspris per km. Enkel resa 6 öre i II och 4 öre i III kl. Tur och retur (14 dagar) 60 % mer.

15. Bergsjö-Hudiksvall. Norra Helsinglands järnv. spårv. 0,891. Biljettspris per km. Enkel resa 6 öre i II, 5,5 öre i III kl.

Hudiksvall-Bergsjö. Norra Helsinglands järnv. spårv. 0,891. Biljettspris per km. Enkel resa 6 öre i II, 5,5 öre i III kl.

Till Norrsundet. Biljettspris per km. Enkel resa 6 öre i II och 4 öre i III kl. Tur och retur (14 dagar) 60 % mer.

Till Norrsundet. Biljettspris per km. Enkel resa 6 öre i II och 4 öre i III kl. Tur och retur (14 dagar) 60 % mer.

16. Linghed-Norrsundet. Dala-Ockelbo-Norrsundet järnv. spårv. 0,891. Biljettspris per km. Enkel resa 6 öre i II, 5,5 öre i III kl.

Norrsundet-Linghed. Dala-Ockelbo-Norrsundet järnv. spårv. 0,891. Biljettspris per km. Enkel resa 6 öre i II, 5,5 öre i III kl.

Till Ockelbo. Biljettspris per km. Enkel resa 6 öre i II och 4 öre i III kl. Tur och retur (14 dagar) 60 % mer.

Till Ockelbo. Biljettspris per km. Enkel resa 6 öre i II och 4 öre i III kl. Tur och retur (14 dagar) 60 % mer.

NYNÄS HAFSBAD. Sommar- och Vinterkurort, modern, förstklassig, fullständig. 1 1/2 timmas resa från Stockholms central. Friskt, naturskönt läge; mildt klimat. Överläkare Dr Johan O. A. Bergqvist. Post- och telegrafadress: Nynäs hafsbad, Nynäshamn.

FRISKA, STARKA, Pris att medföra på resor. STOMATOL TAND-CREME PÄRLHVITA TÄNDER! 60öre

K.W. KARLBERG 10 MÅSTERSAMUELSGATAN, STOCKHOLM sänder

ROSÉNS PENSIONAT. Grethuregatan 22. STOCKHOLM. Smålandsgatan 28. Afsedd för resande på längre eller kortare tid.

Norrländska Pensionatet 3 Regeringsgatan 3 STOCKHOLM. (Intill Gust. Ad. Torg).

Engelska Magasinet Drottninggatan 31 STOCKHOLM rekommenderas för utmärkta Sänguppsättningar till särdeles moderata priser.

Cement- & Betonbyggnads-Bolaget ARCUS STOCKHOLM. ARMERAD BETON.

Hotel Falsterbohus i Falsterbo rekommenderas! Öppet hela året! Se vidare annonsen å sid. 7.

Table with columns for stations (Km., Statens järnv. spår, L. 435), fares (Pl. 1003, Pl. 51, Pl. 55, St. 7, St. 9, Pl. 89, Pl. 53, St. 603, St. 115, St. 35, St. 15, Pl. 301), and other details. Includes sub-sections for 'Restaurationsvagn med föres.' and 'Restaurationsvagn med föres.'.

Advertisements for various hotels and services:
- STOMATOL TAND-CRÈME PÄRLHVITA TÄNDER! 60öre
- Hotel Continental Stockholm midt emot Centralstationen. John Henrikson.
- HOTELL HELLMAN. Bryggaregatan 5, Stockholm.
- Hôtel de Post Vasagatan 5, Stockholm.
- ANTONS BIERSTVBE Stockholm-Trelleborg.
- HYLIN'S 'E.d.C.' DEN BÄSTA OCH ANGENÄMASTE RESKAMRAT ÄR EN FLASKA.
- Torstenson & Hallins Pensionat Stockholm, Drottninggatan 26, 2 tr.
- Första Klass Privathôtel 3 Birger Jarls gatan 3.
- Cosmopolite Hôtel & Pensionat, 32 Skeppargatan 32, STOCKHOLM.
- Hotell Bellman är Stockholms billigaste, 1sta klass soliga rum från 1: 50 till högre pris.
- Pensionat Selma Kindlund Kungsträdgårdsgatan 18, STOCKHOLM.
- HOTELL LULEÅ, STOCKHOLM 9 1/2 Klara Vesta Kyrkogata 9 1/2.

Smedman den äldres Handelsskola. Grundad 1857. Karduanmakargatan 4. Stockholm C. Fullst. handelsläroverk med afd. för bank, handel och industri. Elever mottagas när som helst under pågående termin. Begär prospekt. R. t. 80 59. A. t. 49 90.

Forta. från föreg. sida.

Stockholm—Malmö. (Biljettpris zontaxa A, sid. 6.)

Table with columns a-o and rows listing various destinations like Fr. Karlshamn, Fr. Västlands, Till Sölvesborg, etc., with associated prices.

Att observera vid läsandet af vidstående tab.

Obs. I

Från 1 Juli 1909 särskilda bestämmelser om sof- och direkta vagnar till utlandet se under tab. 165 sid. 89.

Obs. II

Ranklinne framför ett tåg betyder, att I. o. II kl. sofvagnar medföras.

Stockholm—Trelleborg i N:o 1.

Stockholm—Malmö i N:o 11.

Stockholm—Aifvesta i N:o 301.

Att observera f. resande å tågen Stockholm—Malmö—Köpenhamn m. snälltåg nr. 1.

Resande, hvilka innehåfa genomgående biljetter för resa vare sig mell. svenska stationer, stationer bortom Köpenhamn eller mellan svenska stationer norr om Elmhult och Köpenhamn, äfvensom af dylika resande medförda handresor, befordras kostnadsfritt m. omnibus mellan stationerna Köpenhamn—Königsplatzen för Anglijan den 24/7.

Observera!

Lokaltåg Lund—Malmö & särskild tabell under denna.

MUNK-LIKÖR BÉNÉDICTINE VÄLSMAKANDE HÄLSOSAM. Image of a bottle.

Frans Svensson Cigarrhandelsfirma 2 Stureplan & Strandvägen 9 STOCKHOLM.

Brand- försäkrings- Aktiefbolaget Lif- försäkrings- Aktiefbolaget VICTORIA 2 Brunkebergstorg 2 STOCKHOLM. Driftiga agenter antagas.

Kruses Hôtel & Pensionat, 3 min. från Centralstation. Verklig sanning är att resande bo billigt, lugnt & fint på Kruses Pensionat. Små rum för 1; 25, större fr. 1; 50; med två sängar 1 kr. mera. Klarabergsgatan 52, STOCKHOLM.

Internationella Olycksfallförsäkrings A.-B. i Wien tecknar Olycksfallförsäkringar, Reseförsäkringar. Driftiga och respektabla agenter antagas vid Hufvudkontoret för Sverige 28 Skeppsbron, Stockholm.

HOTEL SVECIA (1 kl. PRIVAT-HOTELL, STOCKHOLM Biblioteksgatan 6 & 8 (invid Norrmalmstorg). Frukostar. Hiss. Badrum. Elektriskt ljus. Central o. tidsenligt. Moderata priser. Riks-Tel. 61 81. Allm. Tel. 63 47. Innehafvare A. von Plomgren.

KANTS PENSIONAT STOCKHOLM 5 B Norra Blasieholmshamnen 5 B. Värmöblerade rum till moderata priser med eller utan inackordering, per dag eller längre tid. OBS! Härligt läge med utsikt öfver Nybroviken och Strandvägen. Ångbåtsförbindelse med Utställningen. Allm. Tel. 16 499.

Pensionat Clara Johansson KUNGSGATAN N:o 7, STOCKHOLM Rekommenderar åt resande sina fullt tidsenligt inredda, propra och hemtrefligt möblerade rum med förstklassiga bäddar. Centralvärme, elektrisk belysning, hiss, spåravn till porten. Finaste läge i hörnet af Drottninggatan. Allm. Tel. 24 241. Rikstel. 18 554. f. d. innehafv. af Coldinordens Restaurant, Göteborg.

Mössebergs sanatorium. Bad. Läkare. Hög och stärkande luft. Full pension fr. 37 till 50 kr. pr vecka. Begär prospekt. Adr. Falköping-Ranten. Tel. 154.

Svenska Glasförsäkringsaktiefbolaget Allm. tel. 26 96. Riks 45 24. STOCKHOLM 63 B Slussplan 63 B. (Räntmästarehuset.)

ROMELL PATENTBYRÅ BIRGER JARLS PASSAGE STOCKHOLM Rikstel. 35 89. Allm. Tel. 46 67.

Lokaltåg Lund—Malmö. Table with columns for destinations like Fr. Lund, Uppåkra, Åkarp, Arlöf, Till Malmö and prices.

Angfärja Malmö—Köpenhamn. Table with columns for destinations like Fr. Stockholm, Berlin Stett., Afg. Malmö, Ank. Köpenhamn, Till Köpenhamn and prices.

Fr. o. m. 1 Maj. Skandinavien—Kontinenten. Öresundsångbåtarna. Tilläggsplats midt emot Jernvägsstationen, endast två minuters gång. MALMÖ—KÖPENHAMN. Från Malmö kl. 730, 820, 1110, 130, 320, 600, 1000, dessutom sön- o. helgdagar kl. 800. Från Köpenhamn kl. 615, 1000, 1130, 300, 500, 730, 1000, dessutom sön- o. helgdagar kl. 1200.

LANDSKRONA—KÖPENHAMN. Från Landskrona kl. 900, 300, Köpenhamn kl. 1200, 610.

HELSINGBORG—KÖPENHAMN. Från Helsingborg kl. 915, Från Köpenhamn kl. 500. Dessutom fr. o. m. medio af Juni till 30 September: från Helsingborg kl. 500, Köpenhamn kl. 900.

OBS. I Reservation för möjliga ändringar. Genomgående biljetter till Berlin, Hamburg, Paris och London försäljas i expeditionen Östra Kajgatan 16 och 17 i Malmö. Förbindelsen mellan Köpenhamns Hufvudstation och båtarnes tilläggsplats vid Havnegade upprätthålles genom elektrisk omnibus. Gods befordras efter billiga genomgångsfrakter till och från alla Europeiska och Transatlantiska platser. Närmare meddela: Svenska Rederi-Aktiefbolaget Öresund. Östra Kajgatan 16 & 17, MALMÖ.

Pensionat Sylvia STOCKHOLM Birger Jarlsg. 18 (vid Stureplan) rekommenderar sina vackra, tysta och komfortabla rum för längre eller kortare tid, till moderata pris. Hiss. Elektr. ljus. Telefon i alla rum. Rikstel. 77 16. Allm. 60 84. Inneh. Fröken A. Wallqvist.

Hotel o. Pensionat Fagerström, Stockholm, Vasagatan 42 (3 minuters väg från Centralstationen). Nytt och komfortabelt inredt efter nutidens alla fordringar. Rikstel. 124 66. Allm. tel. 285 94. Vördsammast Klara Fagerström.

HALLBERG Kungl. Hofjuvelerare STOCKHOLM Drottninggatan N:o 6. FILIALER: GÖTEBORG, Ö. Hamngatan 44. MALMÖ, Ö. Hamngatan 4. UPSALA, Vaksalagatan 4. KARLSHAMN, Ronnebygatan 13. ESKILSTUNA, Kungsgatan 15. SUNDSVALL, Storgatan 28. JÖNKÖPING, Ö. Storgatan 12.

GYLLENRAMS PENSIONAT, Stockholm, Linnégatan 7, invid Humlegården, mottager resande på kortare och längre tid med eller utan inackordering. Telefon i alla rum. — W. O.

Stockholms äldsta nykterhets- HOTELL BLÅ BANDET 68 Mästersamuelsgatan, Stockholm, som efter genomgången ombyggnad och modernisering åter öppnats, rekommenderar sina hemtrefliga och väl möblerade rum med centraluppvärmning, elektr. ljus, V. G. och hiss, Moderata priser Endast 2 min. fr. Centralstation o. strax vid Centralpostkontoret. Fru Alma Olsson.

D:r G. Gyllings Sjukvåning, Stockholm, Malmskildnadsgatan 9. Allm. 59 27. Riks 3 65.

Table with columns for routes (e.g., Hamburg, Berlin, Stockholm, Lund, Malmö) and prices. Includes sub-sections for 'Malmö-Stockholm' and 'Ångfärja Köpenhamn-Malmö'.

Table for 'Ångfärja Köpenhamn-Malmö' showing routes like Hamburg, Berlin, and Copenhagen with prices.

Djursholms RESTAURANT & HOTEL. rekommenderas. Godt kök. Moderata priser. Väl lagrade viner. Obs! De snabba tåg- turerna.

Table for 'Lokaltåg Malmö-Lund' showing routes like Malmö, Arlöf, Åkarp, Uppåkra, and Lund with prices.

Att observera vid läsandet af vidstående tab. G Att resande endast på aftiga tåg. P Att resande endast på påstiga tåg.

Direkta tåg: Malmö-Stockholm i N:o 2, S:o 302. Direkta vagnar Hesselholm-Stockholm i N:o 304 o. 52; Trelleborg-Stockholm i N:o 2 o. 8; Länköping-Stockholm i N:o 412 o. 54; Malmö-Kristianstad i N:o 810, 314, 316.

Obs! Från 1 Juli 1909 särskilda bestämmelser om sof- och direkta vagnar till utlandet se under tab. 155 sid. 39. § Obs. I Ranklinje framför ett tåg betyder, att i o. II kl. sofvagnar medföras.

Resande, hvilka innehafva genomgående biljetter för resa mellan svenska stationer o. stationer bortom Köpenhamn eller mellan svenska stationer norr om Elmhult o. Köpenhamn, äfvensom af dylika resande medförda handresgoda, befordras kostnadsfritt med omnibus mellan stationerna i Malmö och tilläggsplassen för Ångfärjan derstädes. I mån af utrymme befordras äfven andra resande m. nämnda omnibus mot afgift af 25 öre person i Köpenhamn sker befordran mellan frihamnen och Ångfärjastationen jämval medelst omnibus.

GRAND HÔTEL STOCKHOLM



rekommenderar den krade allmänheten sina Matsalar, Caféer, Bar, Biljard. Buffet för Kalla rätter och Maltdrycker. Täffelmusik kl. 6-7,30 e. m. Aftonkoncert i Indiska katöet kl. 8-11 e. m. I Bar-Caféet konserteras Gasparinis I. spanskisches Künstler-Quartett hvarje dag kl. 5-11 e. m.

HOTEL RYDBERG STOCKHOLM

Gustaf Adolfs Torg. Elektriskt ljus i hvarje rum \* \* \* \* \* Riks- & Allm. Telefon Personhiss \* \* \* \* \* Läsesalong \* \* \* \* \* Badrum \* \* \* \* \* Omnibus möter vid tåg och båtar. Elegant Festvåning för Bröllop, Middagar och Baler. - - Stockholms mest gouterade och eleganta Matsal - - Musik-Café & American Bar. AUG. ÅHLFELDT.

Förbundet mellan Sveriges Kristliga Föreningar af Unge Män

(112 föreningar med 9,000 medlemmar) erbjuder unge män följande fördelar på nedanstående platser: B. betyder att föreningen har egen byggnad, K. kafé, L. lärum, M. matservering, R. rum för unge män, S. endast servering af supé. L. M. Borås K. F. U. M., f. d. Hotel Metropol. B. L. M. Göteborgs K. F. U. M., Parkgatan 11. L. K. K. Y. F., »Libanon», Skolgatan 2. B. L. Helsingborg K. F. U. M., Södra Kyrkog. 24. B. L. M. R. Jönköpings K. Y. F., Östra Storgatan 38. B. L. Karlskrona K. F. U. M., Ronnebygatan 34. L. M. K. Karlstads K. F. U. M., V. Torggatan 4. B. L. Kristinehamns K. F. U. M., Kungsgatan. L. Lunds K. F. U. M., St. Algatan 8. L. Malmö K. F. U. M., Södergatan 15. L. Norrköpings K. F. U. M. G. la Rådstugatan 29. B. L. S. Stockholms K. F. U. M., Norr, Birger Jarlsg. 35. B. L. R. K. Y. F. Bryggaregatan 10. L. Uppsala K. F. U. M., Riddaretorget 5. B. L. M. Östersunds K. F. U. M., Kyrkogatan 30.

Stockholms billigaste hotell är Automat-Hotellet 22 Vesterlånggatan 22.

28 nymöblerade och propra rum med goda sängar 1:25 å 1:50 per dygn. Per månad billigare. Billigt - Hederligt - Billigt. Allm. Tel. 2145.

Rosenbad, Stockholms populära restaurant rekommenderas.

HOTELL KANAN STOCKHOLM 25 Gamla Kungsholmsbrogatan nära Centralstationen (strax vid Vasagatan och spårvagnen). Propra och tysta rum. Moderata priser. Allm. tel. 72 67. Rikstel. 14 12. JOH. ERIKSSON.

AUSKUNFTEI & INCASSO-BUREAU för SCHWEDEN und NORWEGEN: ERIK LUNDINS JURIDISKA BYRÅ, STOCKHOLM DROTTNINGGATAN N:o 2.



### Stockholm—Göteborg.

Km.	Stat. järnv. spårn. 1.435.	Gt. 1003	Pl. 51	Pl. 55	St. 7	St. 9	Pl. 89	Pl. 65	Pl. 603	Pl. 53	Pl. 71	St. 115	St. 35	St. 135	St. 14
Fr. Stockholm C.	420	706	856	1026	1226	100	316	356	620	612	754	822	1000	738	1147
» Stockholm S.	448	716	866			100	316	356	620	612	754	822	1000	738	1147
» Liljeholmen.	448	716	866			111	326	412	610	623			1011	749	1158
» Till Eklund.	501	724				120									

## Biljettpolis Zontaxa A sid. 6.

Pl. 63	Pl. 57	Pl. 69	Pl. 73	Pl. 75	Pl. 77	Pl. 81	Pl. 83	Pl. 85	Pl. 87	Pl. 91	Pl. 93	Pl. 95	Pl. 97	Pl. 99
1130	415	516	712	832	1130	500	760	846	1136	154	329	535	721	1029
1147	415	516	712	832	1130	500	760	846	1136	154	329	535	721	1029

### GÖTEBORGS

största och förnämsta hotell är

## GRAND HOTEL.

Nyrestaurerat 1906—1907. All modern komfort.

Under samma direktion:

### GÖTA KÄLLARE.

Nyrestaurerat 1907. Nya sanitära inrättningar.

Nytt skriftrum (skrifmaskin). • Billiga priser.

## Skandinaviska

# Kreditaktiebolaget

Göteborg • Stockholm • Norrköping

Grundfond: Kr. 22,000,060.—  
Reservfond: Kr. 23,000,000.—

Emottager penningar å

### Depositions-räkning

### Kapital-räkning

### Sparkasse-räkning

### Upp- & afskrifnings-räkning

samt

drifver öfriga slag af bankrörelse.

## PATENTBYRÅ

### HUGO PALMQUIST

— Civilingeniör —

CENTRALPALATSET, STOCKHOLM.

### SÅSOM RESEFFEKT

vilken vid en del fall kr. af skattbart värde och därför åtminstone vid längre resor ständigt medföras, räknas Fil. Doktor P. Håkansson Salubrin af alla, som lärt känna dess utmärkta verkan icke endast mot sär och yttre skador i allmänhet utan även vid insektstyg, ormbett, redan inträd vid förbindning i sär, infektion af rosen, eksem, skräggsvamp eller annan smitta, mot osund luft, för toalettdampl och m. m.

OBS! Den bästa och värdefullaste sak är till ingen nytta, om man icke känner dess egenskaper och icke vet hur den skall användas. Medtag därför och läs den beskrifning, som åtföljer hvarje flaskas Salubrin af det äkta fabriikatet.

Partilager **Geijer & C:o, Stockholm.**

### Att observera vid läsandet af vidstående tab.

• 10/16—14/9.

Direkta tåg: Stockholm—Göteborg 1 N 3, 9 och 51. Stockholm—Charlottenberg 1 N 13/32 samt 1 3/32, då N 13 icke går.

Direkta vagnar: Örebro—Göteborg 1 N 201. Stockholm—Nynäs 75, 83, 87, 93, 95. Stockholm—Eskilstuna 61. Stockholm—Mälarsåden 71 o. 63. Stockholm—Örebro 1 N 53.

Restaurationsvagn I, II, III kl. medföres i tåg N 9 mellan Stockholm o. Göteborg.

**Obs!** Från 1 Juli 1909 särskilda bestämmelser om sof- och direkta vagnar till utlandet se under tab. 165 sid. 39.

**§ Observera!** Ranklinje framför ett tåg betyder att det medför 1 o. II kl. sofvagnar.

Stockholm—Göteborg 1 N 3. Stockholm—Karlshamn 1 N 13/32 samt 1 3/32 då tåg N 13 icke går.

## Göteborgs Handels- och Sjöfartstidning

finnes hos tågbyden och i kioskerna vid de större stationerna.

## TATTERSALLS PENSIONAT 1 kl.

STOCKHOLM, Grethuregatan 24 A, II tr. Hanna Jönsson.

Rikst. 118 43. Allm. 163 74.





Main railway timetable table with columns for routes (e.g., Stockholm, Göteborg, Örebro), stations, and fares. Includes sub-tables for specific routes like Stockholm C. 21 a and Göteborg S. J. 21 b.

Pensionat

jemte måttidsnackordering. Godt bord! Billiga priser! Otilia Frytz, Biblioteksgatan 28, STOCKHOLM.

Fru Lina Peterssons Pensionat för resande. Storgatan 22, Örebro. Nymöblerade rum med elektriskt ljus. Tel. 648.



HOTEL STORA ROSENBAD STOCKHOLM vid Rödbodtorget (Klara Södra Kyrkogata 4). Rekommenderas åt brude resande. Centralt och härligt läge med utsikt över Norrström.

GERDA LARSSON (f. d. ANNA SUNDBERG) STOCKHOLM, BIBLIOTEKSGATAN 6 o. 8. Salong för Manicure och Pedicure samt Ansiktsbehandling med ånga och massage. Allm. Tel. 22662. Riks-Tel. 10448.

BUFFALO OCH FERRO mest erkända (amerikanska) BÅTMOTORER. HELMER LANGBORG, 8 Birger Jarlsgratan. STOCKHOLM.

Fiskredskap, Hängmattor, stort sorteradt lager, i parti och minut billigast hos Lundgrens Fiskredskaps-Fabrik 12 Storkyrkobrinken 12, STOCKHOLM St. Rikstel. 21 22. Allm. Tel. 10 22. OBS! Priskurant på begäran.

GRAND HOTEL ANGLAIS, Matsal, Café. Elegant festväning för större och mindre beställningar. Resanderum till moderata priser. A. Hellberg.

Table 24: Falköping R.—Nässjö. Biljettpriser enligt zontaxa, se tab. A sid. 6. Routes include Stockholm, Göteborg, and various stations in the region.

Table 25: Nässjö—Falköping R. Biljettpriser enligt zontaxa, se tab. A sid. 6. Routes include Öskarshamn, Kalmar, and other stations.

Resande till

Stockholm o. a. torde komma ihåg medtaga fotografier af sina anhöriga till förstoring. Vackert hållbart arbete. KONSTANSTALTEN REGENT 55 Regeringsgatan 55. Allm. Tel. 86 81.



RESTAURANT och CAFÉ "METROPOL", STOCKHOLM. Elegant Matsal och Café! Ny utmärkt ventilation! In- och utländska tidningar. I:sta klass svenskt kök. Telefoner: Allm. 82 59. Riks 22 65. För beställn.: Allm. 75 67. Vördsamt Wilhelm Strandberg.

25. Lerbäck—Askersund.

Table with columns for station names, distances, and fares. Includes stations like Stockholm 21a, Göteborg 21b, Örebro 23, Hallsberg 23, Linköping 20a, 23.

Askersund—Lerbäck.

Table with columns for station names, distances, and fares. Includes stations like Askersund—Skylberg—Lerbäck, Askersund, Fr. Askersund, Sjöstorp, Ingelsby, Skyllbergs bruk, Till Lerbäck.

Advertisement for MÄSTER SAMUEL STOCKHOLM, MÄSTERSAMUELSGATAN 22. TEATERSUPÉER. GCD INACKORDERING. ÖPPET TILL KL. 12.

26. Örebro—Svarta.

Table with columns for station names, distances, and fares. Includes stations like Örebro S., Till Örebro S., Fr. Pålshöda 54, Fr. Örebro S., Karlslund, Lindbacka, Gräfteby, Latorps bruk, Vintrosa, Hidingebro, Fjugesta, Gropen, Qvisbro, Mullhytteimon, Dormen, Till Svarta, Till Kristinehamn 22a, Karlstad 22a, Charlottenberg 21a.

Svarta—Örebro.

Table with columns for station names, distances, and fares. Includes stations like Fr. Charlottenberg 22b, Karlstad 22b, Kristinehamn 22b, Fr. Svarta, Dormen, Mullhytteimon, Qvisbro, Gropen, Fjugesta, Hidingebro, Vintrosa, Latorps bruk, Gräfteby, Karlslund, Till Örebro S., Till Pålshöda 54, Fr. Örebro S., Till Örebro.

Advertisement for Ny reslektyr. Almayers dårskap Skogvaktarpojarna at PETER ROSEGGER. Pris 2 kr. 75 öre. Berättelse från en flod i Östern at Joseph Conrad. Pris 2 kr. 75 öre. Ur pressen: »Joseph Conrads namn på en bok måste ovillkorligt locka envar. Almayers dårskap för oss till den egentliga hemtrakten för Conrads novellistik, den ostindiska arkipelagen. Ninas och malajens kyrkehistoria rymmer en öm och lidelsefull poesi. Ja, till och med en utsökt förning.» (Stockholms Dagblad.)

27. Sköfde—Karlsborg.

Table with columns for station names, distances, and fares. Includes stations like Fr. Stockholm O. 21a, Göteborg S. J. 21b, Fr. Sköfde, Igelstorp, Tibro, Fagersanna, Mölltorp, Till Karlsborg, Till Motala.

Karlsborg—Sköfde.

Table with columns for station names, distances, and fares. Includes stations like Fr. Motala, Fr. Karlsborg, Mölltorp, Fagersanna, Tibro, Igelstorp, Till Sköfde, Till Göteborg S. J. 21a, Till Stockholm O. 21a.

Advertisement for FRIMURAREHOTELLET, ESKILSTUNA. Rekommenderas. Gust. V. Johansson. Aktiebolaget Hiertas Bokförlag.

28. Vanneboda—Ludvika.

Large table with columns for station names, distances, and fares. Includes stations like Fr. Malmö 20b, 23, Göteborg 21b, 23, Stockholm S. Hallsh., Örebro 21a, 23, Eskilstuna 47, 35, Vesterås 35, Frövi 35, Till Vanneboda 35, Frövi—Ludvika järnväg, Fr. Vanneboda, Vedeveg, Till Linde, Fr. Linde, Gusselby, Till Storå, Fr. Storå, Vasselhyttan, Rällså, Bångbro, Bånghammar 28, Till Kopparberg, Fr. Kopparberg, Till Ståldalen, Till Stockholm 61, 35, Fr. Ståldalen, Till Frövi 35, Till Kilså, Till Göteborg B:s 61, Inasjön 61, 62, Falun 61, Gefe 61, 55, Fr. Ståldalen, Till Stållberg, Till Silfverbjöden, Till Grängesberg, Fr. Grängesberg, Till Björnhyttan, Till Blötberget, Till Gondås, Till Ludvika, Till Stockholm 61, 35, Inasjön, Falun, Gefe.

Ludvika—Vanneboda.

Table with columns for station names, distances, and fares. Includes stations like Fr. Stockholm, Gefe, Inasjön, Falun, Frövi—Ludvika järnväg, Fr. Ludvika, Gondås, Blötberget, Björnhyttan, Till Grängesberg, Fr. Grängesberg, Silfverbjöden, Stållberg, Till Ståldalen, Fr. Ståldalen, Till Kopparberg, Fr. Kopparberg, Bånghammar 28, Bångbro, Rällså, Vasselhyttan, Till Storå, Fr. Storå, Gusselby, Fr. Linde, Till Vedeveg, Till Vanneboda, Fr. Vanneboda, Till Frövi 35, Vesterås 35, Eskilstuna 35, 47, Stockholm S. Hallsh., Örebro 23, 21b, Göteborg 21b, 20a, Malmö 20b, 23.

Advertisement for Södra Hotellet, Örebro, midt för Södra station. Rekommenderas i benägna kunders hägkomst. Treffliga rum med elektriskt ljus. Varmt, tyst, förstklassigt. Betjening möter vid södra station. Rikstelefon 648. English spoken. Man spricht Deutsch. Hilma Gustafson, fört Innehafvarinna af Lilla Hotellet. Nyhet för herrar! "Welt Record" är den mest praktiska mustaschformare, som för närvarande finnes. Welt Record, förtäljes genom hrr Frisörer, Herrekiperings- och Parfymafärer, samt sändes franco, med bruksanvisning till landsorten, då 50 öre i frim. Insländes till Frisörernas verktygsaffär, Drottninggatan 67, Stockholm. Anna Jonasson, elev af Fru Wendrich, Köpenhamn. Elektrolys- och Pastabehandling för borttagande af generande hårväxt. Elektrisk ansiktsmassage. STOCKHOLM. Jacobsbergsgatan 6, 3 tr. Rikstel. 18392. Allm. Tel. 9126.

Bånghammar—Kloten (Stat. Spårvidd 1,485).

Bantåg gå alla helgfria Lördagar mellan Bånghammar och Kloten. Från Bånghammar kl. 1115 f. m., från Kloten 1220 e. m., åter från Kloten 100 e. m., från Kloten 132, till Bånghammar 202 e. m.

29. Köping—Uttersberg—Riddarhyttan.

Table with columns for station names, distances, and fares. Includes stations like Fr. Stockholm O. 35, Vesterås 35, Eskilstuna 47, 35, Örebro 23, 35, Gefe, Köping—Uttersberg järnväg, Fr. Köping, Åsby, Kolsva, Bernalarbo, Karmansbo, Till Uttersberg, Uttersberg—Riddarhyttans järnväg, Fr. Uttersberg, Krampens 23, Forshammar, Till Riddarhyttan.

Riddarhyttan—Uttersberg—Köping.

Table with columns for station names, distances, and fares. Includes stations like Uttersberg—Riddarhyttans järnväg, Fr. Riddarhyttan, Forshammar, Krampens 23, Till Uttersberg, Köping—Uttersberg järnväg, Fr. Uttersberg, Karmansbo, Bernalarbo, Kolsva, Åsby, Till Köping, Till Gefe, Örebro 35, 23, Eskilstuna 35, 47, Vesterås 35, Stockholm O. 35.

Advertisement for Johanna Brunsson Praktiska Konst-Väfskola. Beställnings- och försäljningslokal 27 Birger Jarlsгатan 27, STOCKHOLM. Allm. Telefon 487. Föreläsninglokal Kven 21 Klarabergsgatan 21. Allm. Telefon 10159. Elever mottagas och undervisning meddelas i alla sorters väfnader. Beställningar mottagas å alla slags Konst- samt enkla väfnader till billiga priser. Äfven tillhandahållas Väfstolar med tillbehör samt garner.

30. Ervalla—Nora—Strömtorp—Otterbäcken se sid. 20.

31. Grythytted—Kortfors.

Table with columns for station names, distances, and fares. Includes stations like Fr. Ludvika 61, Stockholm 35, 36, 61, Göteborg B:s 61, Kristinehamn 32, 61, Fkilstad 61, Falun 61, Hallsfors 61, Svartåls järnväg, Fr. Grythytted, Elfvestorp, Limmingsviken, Florsjöhyttan, Rookesholm, Karlsdal, Till Kortfors, Till Nora 30, Örebro 30, 23, Stockholm 30, 22, 21, Karlskoga 30, Strömtorp 30, Kristinehamn 30, 22a.

Kortfors—Grythytted.

Table with columns for station names, distances, and fares. Includes stations like Fr. Kristinehamn 22b, 30, Strömtorp 30, Karlskoga 30, Stockholm 21, 23, 30, Örebro 23, 30, Örebro 26, 22, 30, Nora 30, Fr. Kortfors, Karlsdal, Rookesholm, Florsjöhyttan, Limmingsviken, Elfvestorp, Till Grythytted, Till Hallsfors 61, Falun 61, Fkilstad 61, Kristinehamn 61, 32, Göteborg B:s 61, Stockholm 61, 35, 35, Ludvika 61.

Advertisement for A.-B. Svenska Spiralfabriken. 25 Kronobergsgatan 25. RiKS 2101. STOCKHOLM. Allm. tel. 5545. Tillverkar SPIRALFJÄDRAR och HÄSTSKYDDARE.

Advertisement for ALLMÄNNA PENSIONSFÖRSÄKRINGSBOLAGET I STOCKHOLM. meddelar till särdeles billiga premier: Lif, Blandade Lif och Kapital- samt Barnförsäkringar. Liberala Invaliditetsbestämmelser. Bolaget ansvarade den 31 dec. 1908 för en lifförsäkringssumma af 34,708,864 kr.

30. Ervalla—Nora—Strömtorp—Otterbäcken. Table with columns for routes (Fr. Stockholm Öst, Ervalla, etc.) and distances.

33. Bredsjö—Gyttorp—Nora. Table with columns for routes (Fr. Filipstad 61, Bredsjö, etc.) and distances.

33. Bredsjö—Gyttorp—Nora. Table with columns for routes (Fr. Filipstad 61, Bredsjö, etc.) and distances.

Nora—Gyttorp—Bredsjö. Table with columns for routes (Fr. Nora, Gyttorp, etc.) and distances.

30 a. Bofors—Valåsen. Table with columns for routes (Fr. Bofors 30, Till Valåsen) and distances.

Valåsen—Bofors. Table with columns for routes (Fr. Valåsen, Till Bofors 30) and distances.

34. Karlstad Ö.—Filipstad. Table with columns for routes (Fr. Stockholm C. 21 a, 22 a, Göteborg S. J. 21 b, 22 b) and distances.

Äkta Likörer. Importerade. Bättre än Punsch och ej dyrare. Franska Likörmagasinet, Bergsgatan 1, Stockholm. Bild av en flask med CURACAO.

30 b. Dalkarlsberg—Vikersvik. Table with columns for routes (Fr. Dalkarlsberg, Till Vikersvik 30) and distances.

Vikersvik—Dalkarlsberg. Table with columns for routes (Fr. Vikersvik 30, Till Dalkarlsberg) and distances.

34. Karlstad Ö.—Filipstad. Table with columns for routes (Fr. Deje, Dejofors Bruk, Öre Ullerud, etc.) and distances.

Konst- & Antiquitetshandeln Saga. (Inneh. S. Sundgren.) Kungsträdgårdsgatan 18, Stockholm. Uppköper och försäljer antikviteter. Bild av en gammal bok.

31. Grythytted—Kortfors—Grythytted se sid. 19.

Mora—Kristinehamn. Table with columns for routes (Fr. Falun 55, Mora—Venerns järnv. spårv. 1,435) and distances.

34. Karlstad Ö.—Filipstad. Table with columns for routes (Fr. Sjögränd, Uddeholm, Stjernfors, etc.) and distances.

TURIST-HEMMET. (NANCY JOHANNESÉN) NORRLANDSGATAN 13, 1 tr. (Strax vid Norrmalmstorg) STOCKHOLM. FINT CENTRAL LÄGE. Natliga bekvämligheter = Elektriskt ljus. Moderata priser. COMFORTABLA RUM - ENKLA RUM. On parle Français English spoken. Man spricht Deutsch. Rikstelefon Norrmalm 218. Allm. Telefon 125 33.

32. Kristinehamn—Mora. Table with columns for routes (Fr. Stockholm 21 a, 22 a, Göteborg 21 b, 22 b, Malmö 20 b, 24, 21, 22, Karlstad 22) and distances.

Mora—Kristinehamn. Table with columns for routes (Fr. Falun 55, Mora—Venerns järnv. spårv. 1,435) and distances.

34. Karlstad Ö.—Filipstad. Table with columns for routes (Fr. Filipstad—N. Bergslags järnv. spårv. 0,891) and distances.

Kärrgrufvan—Engelsberg. Table with columns for routes (Fr. Krylbo 53, Engelsberg—Västerns-Bergslags järnv. spårv. 1,435) and distances.

Nyhyttan—Finshyttan. Table with columns for routes (Fr. Nyhyttan, Till Filipstad Ö:a, Fr. Filipstad Ö:a, Till Finshyttan) and distances.

Finshyttan—Nyhyttan. Table with columns for routes (Fr. Finshyttan, Till Filipstad Ö:a, Fr. Filipstad Ö:a, Till Nyhyttan) and distances.

34. Karlstad Ö.—Filipstad. Table with columns for routes (Fr. Sjögränd, Uddeholm, Stjernfors, etc.) and distances.

34. Karlstad Ö.—Filipstad. Table with columns for routes (Fr. Sjögränd, Uddeholm, Stjernfors, etc.) and distances.

Egna Hem! Vid behof af Byggnadsmateriel, såsom Tegel, Cement, Papp, Byggnadssmide, Plåt, Spik, Kokspisar, Torfströ m. m. torde Ni förtroendefullt vända Eder till Stockholms Materialaffär AXEL LINDROTH. 39 STORA NYGATAN 39, 1 tr. Allm. Tel. 27 73. Råks Tv. 56 62.

Anlägg Vatten- och Afloppsledningar i Villor och vid Landtårdar. Uppsätter Pumpar och Brunnsborrningar Utför

37. Engelsberg—Kärrgrufvan. Table with columns for routes (Fr. Stockholm C. 35, Vesterås 35, 36, Sala 38, 39, Stockholm—Vesterås—Bergslags järnv. spårv. 1,435) and distances.

Arbeterskydd. Lungskyddare 1 kr. Ögonskyddare 0,50. Lukt- och explosionsfria Carbidlampor. A.-B. Malmanrikning, Falun. Bild av en arbetare i skydd.

35. Stockholm - Köping - Frövi. Biljettpreis för Stockholm-Vesterås-Bergslagens järnv. zontaxa B sid. 6. Örebro-Köpings järnväg zontaxa se tab. 47 sid. 21.

Aft observera vid läsandet af tab. 35-39. Tur- och returbiljetter, (Stockholm-Vesterås-Bergslagens järnv.) gällande för återresa afstämplingdagen försärljas till 50% högre af gif.

Frövi - Köping - Stockholm. Biljettpreis för Örebro-Köpings järnväg zontaxa B sid. 6. Stockholm-Vesterås-Bergslagens järnväg zontaxa B sid. 6.

36. Tillberga - Vansbro. Biljettpreis enligt zontaxa B, se sid. 6.

Att observera vid läsandet af närstående tabeller. Direkta vagnar medföras: Stockholm-Orsa i tåg 1, Stockholm-Kil i tåg 3, Stockholm-Göteborg i tåg 1, Kil-Stockholm i tåg 4, Orsa-Stockholm i tåg 2, Rättvik-Stockholm i tåg 4, Göteborg-Stockholm i tåg 2.

Vansbro - Tillberga. Biljettpreis enligt zontaxa B, se sid. 6.

38. Kolbäck - Ramnäs. Biljettpreis enligt zontaxa B sid. 6.

38 b. Enköping - Runhällen. Biljettpreis enligt zontaxa B sid. 6.

37. Kärgrufvan - Engelsberg - Kärgrufvan se sid. 20.

Hydro-Cleaner, dammsugning medelst vattenledningen. Romul, elektrisk dammslukare. Hydro-Cleaner, Centralpalatset, Stockholm.

39. Sala—Tillberga.

Table with columns for station names (Fr. Krylbo, Gafle via Hagastrom, Upsala) and ticket prices for different routes.

Tillberga—Sala.

Table with columns for station names (Fr. Stockholm C. 35, Köpings 35, Vesterås 35, Kärrgruvan 37, 36) and ticket prices.

Nynäs Hafsbad, sommar och vinterkurort, rekommenderas. Se annons sid. 11.

40. Stockholm—Sundbyberg—Spånga—Riddersvik.

Large table showing routes and ticket prices between Stockholm, Sundbyberg, Spånga, and Riddersvik.

Riddersvik—Spånga—Sundbyberg—Stockholm.

Large table showing routes and ticket prices between Riddersvik, Spånga, Sundbyberg, and Stockholm.

41. Stockholm—Djursholm och Danderyd.

Table showing routes and ticket prices between Stockholm, Djursholm, and Danderyd.

Djursholm och Danderyd—Stockholm.

Table showing routes and ticket prices between Djursholm, Danderyd, and Stockholm.

43. (Stockholm) Elfsjö—Nynäshamn i samtrafik med Gotlands järnv.

Table showing routes and ticket prices between Stockholm, Elfsjö, and Nynäshamn.

Nynäshamn—Elfsjö (Stockholm) i samtrafik med Gotlands järnv.

Table showing routes and ticket prices between Nynäshamn, Elfsjö, and Stockholm.

44. Stockholm (Stadsgården)—Saltsjöbaden.

Table showing routes and ticket prices between Stockholm (Stadsgården) and Saltsjöbaden.

Saltsjöbaden—Stockholm (Stadsgården).

Table showing routes and ticket prices between Saltsjöbaden and Stockholm (Stadsgården).

46. Stockholm—Värtan.

Table showing routes and ticket prices between Stockholm and Värtan.

Värtan—Stockholm.

Table showing routes and ticket prices between Värtan and Stockholm.

Advertisement for Hotel Hagman, Nynäshamn, featuring the text 'Hotell Hagman, Nynäshamn. Rekommenderas. Ny regim. Vördsamt ANNA BRANDTBERG.'

47. Oxelösund—Flen—Valskog—Kolbäck.

Table with columns for station names (e.g., Oxelösund, Flen, Valskog, Kolbäck) and ticket prices for various routes and classes.

Biljettpris enligt zonax.

Table showing ticket prices by zone (Zon) and distance (Km.) for different routes.

Kolbäck—Valskog—Flen—Oxelösund.

Table with columns for station names and ticket prices for routes between Kolbäck, Valskog, Flen, and Oxelösund.

(Stockholm) Södertelje—Mariefred—Eskilstuna—Nyby bruk (Torshälla)—Mälarbuden.

Table listing routes and ticket prices for the Stockholm area, including Södertelje, Mariefred, Eskilstuna, and Nyby bruk.

48 b. Stålboga—Skeboqvarn.

Table listing routes and ticket prices for Stålboga and Skeboqvarn.

Mälarbuden—Eskilstuna.

Table listing routes and ticket prices for Mälarbuden and Eskilstuna.

Skeboqvarn—Stålboga.

Table listing routes and ticket prices for Skeboqvarn and Stålboga.

Åkers styckebruk—Strengnäs.

Table listing routes and ticket prices for Åkers styckebruk and Strengnäs.

Strengnäs—Åkers styckebruk.

Table listing routes and ticket prices for Strengnäs and Åkers styckebruk.

Large vertical advertisement for 'TAPETAFÄR' (wallpaper) by EDBLAD & SANDBERG, featuring the brand name in large letters and contact information.

Advertisement for 'NILS R. LANTZ Telefon-anläggningsaffär' (telephone installation business) in Stockholm, listing address and services.

Advertisement for 'Emil-Choklad' and 'Emil-Traliner' (chocolate and candy) by SOCKERBAGERI AKTIEB. MÄRKE EMIL.





53. Krylbo-Kärrgr. Kärrgrufvan-Krylbo. Biljettpris zontaxa C sid. 6. Table with routes and prices.

54. Hargshamn-Dannemora. Dannemora-Hargshamn. Biljettpris per km.: enkel resa 7,5 öre i II o. 5 öre i III kl. Tur o. retur (14 dagar) 50 % mer. I samtrafik taxa B sid. 6. Table with routes and prices.

55 b. Mora Noret-Eldalen. Mora-Eldalens järnv. spår. 1.435. Gefe-Dala järnv. Table with routes and prices.

55. Gefe-Falun-Orsa. Table with routes and prices, including sub-sections for Ångbåten "Rättvik" and Ångbåten "Rättvik" går mellan Rättvik och Leksand.

Orsa-Falun-Gefe. Table with routes and prices, including sub-sections for Ångbåten "Rättvik" går mellan Rättvik och Leksand, and Ångbåten "Rättvik" går mellan Rättvik och Leksand.

Eldalen-Mora Noret. Mora-Eldalens järnv. spår. 1.435. Table with routes and prices.

56. Falun-Björbo. Gefe-Dala järnv. spår. 1.435. Table with routes and prices.

Björbo-Falun. Gefe-Dala järnv. spår. 1.435. Table with routes and prices.

57. Sveg-Orsa. Orsa-Sveg. Table with routes and prices.

58. Bollnäs (Lobonäs-Voxna)-Orsa. Dala-Heisingårs järnv. spår. 1.435. Table with routes and prices.

Orsa (Voxna-Lobonäs)-Bollnäs. Dala-Heisingårs järnv. spår. 1.435. Table with routes and prices.

Resande till Utställningen 1909. Antikviteter uppköpas och försäljas. Stort urval af antika möbler m. m. m. m. Gör ett besök! Lästmakaregatan 6, n. b. Stockholm.

60. Annefors-Hörken. Hörken-Annefors. Safens järnv. spår. 0.802. Table with routes and prices.

59. Göteborg-Särös järnvägstidtabell, se sid. 48. Table with routes and prices.

Orsa (Voxna-Lobonäs)-Bollnäs. Dala-Heisingårs järnv. spår. 1.435. Table with routes and prices.

E. A. KARLSSON Urmakare & Urhandel 15 KUNGSGATAN 15 STOCKHOLM. THURE ELFGREN Tapetserare & Dekorator 63 Regeringsgatan 63, Stockholm. Rättviks Turisthoteller öppna året om, rekommenderas. N. Söderström.

61. Falun-Göteborg. (Biljettpris zontaxa B, sid. 6.) Göteborg-Falun.

Main table containing train schedules for routes Falun-Göteborg and Göteborg-Falun. It lists various train services, departure times, and fares for different classes and stations.

62. Insjön-Borlänge-Krylbo.

Table for route Insjön-Borlänge-Krylbo, showing train services and fares.

Krylbo-Borlänge-Insjön.

Table for route Krylbo-Borlänge-Insjön, showing train services and fares.

63. Lilla Edet-Alfhem.

Table for route Lilla Edet-Alfhem, showing train services and fares.

GÖTEBORGS HANDELS- OCH SJÖFARTSTIDNING finnes hos tåguden och i kiosker vid de större stationerna.

Hjo-Stenstorp.

64. Örebro-Finspong-Norrköping. Table with columns for station names and ticket prices.

Norrköping-Finspong-Örebro. Table with columns for station names and ticket prices.

67. Tidaholm-Stenstorp. Table with columns for station names and ticket prices.

Stenstorp-Tidaholm. Table with columns for station names and ticket prices.

Linien Norsholm-Skarblackska. Table with columns for station names and ticket prices.

Fr. Skarblackska... Table with columns for station names and ticket prices.

68. Tidaholm-Vartofta-Åsarp. Table with columns for station names and ticket prices.

Åsarp-Vartofta-Tidaholm. Table with columns for station names and ticket prices.

65. Norsholm-Vestervik-Hultsfred. Table with columns for station names and ticket prices.

Hultsfred-Vestervik-Norsholm. Table with columns for station names and ticket prices.

69. Linköping-Kisa-Hultsfred. Table with columns for station names and ticket prices.

Hultsfred-Kisa-Linköping. Table with columns for station names and ticket prices.

65b. Spängensås-Vimmerby. Table with columns for station names and ticket prices.

Vimmerby-Spängensås. Table with columns for station names and ticket prices.

Hultsfred-Kisa-Linköping. Table with columns for station names and ticket prices.

Fr. Kisa... Table with columns for station names and ticket prices.

66. Hjo-Stenstorp. Table with columns for station names and ticket prices.

Stenstorp-Hjo. Table with columns for station names and ticket prices.

69b. Åtvidaberg-Bjärka. Table with columns for station names and ticket prices.

Bjärka-Åtvidaberg. Table with columns for station names and ticket prices.



Zur Himmelsleiter Stockholm, Jacobsgratan 18. Äkta ryskt öl. Försklassigt kök.

Genomgående vagn Falun-Stockholm-Insjön-Stockholm i tåg N 1 samt Insjön-Stockholm i tåg N 11 och 1.

Genomgående vagn Stockholm-Falun i tåg N 2 samt Stockholm-Insjön i tåg N 2 och 14.

Table 70: Ringstorp - Vadstena - Ödeshög. Includes routes like Ringstorp - Ödeshög and Vadstena - Ödeshög with various train services and timetables.

Table 72: Norrköping - Valdemarsvik. Includes routes like Norrköping - Valdemarsvik and Valdemarsvik - Norrköping with train services.

Table 73: Norrköping - Arkösund. Includes routes like Norrköping - Arkösund and Arkösund - Norrköping.

Table 74: Mariestad - Moholm, Forshem - Lidköping. Includes routes like Mariestad - Moholm and Forshem - Lidköping.

Table 75: Tun - Lidköping. Includes routes like Tun - Lidköping and Lidköping - Tun.

Table 77: Göteborg - Skara - Mariestad - Häkantorps. Includes routes like Göteborg - Skara - Mariestad - Häkantorps and Häkantorps - Mariestad - Skara - Göteborg.

Table 73 (continued): Arkösund - Norrköping. Includes routes like Arkösund - Norrköping and Norrköping - Arkösund.

Table 77 (continued): Häkantorps - Mariestad - Skara - Göteborg. Includes routes like Häkantorps - Mariestad - Skara - Göteborg and Göteborg - Skara - Mariestad - Häkantorps.

Hotel KUNG KARL, MARIESTAD. Advertisement for hotel services, including room rates and restaurant information.

78. Lidköping-Skara-Stenstorp.

80. Göteborg-Borås-Alfvesta.

Alfvesta-Borås-Göteborg.

Table with columns for station names (Fr. Fvåhem, Lidköping, etc.), kilometers, and ticket prices for various routes.

Table with columns for station names (Fr. B:s Göteborg, Almedal, etc.), kilometers, and ticket prices for various routes.

Table with columns for station names (Fr. Stockholm, Malmö, etc.), kilometers, and ticket prices for various routes.

Stenstorp-Skara-Lidköping.

Hillared-Svenljunga-Axelfors.

Alfvesta-Göteborg.

Table with columns for station names (Fr. Stockholm, Göteborg, etc.), kilometers, and ticket prices.

Table with columns for station names (Fr. Hillared, Axelfors, etc.), kilometers, and ticket prices.

Table with columns for station names (Fr. Göteborg, Borås, etc.), kilometers, and ticket prices.

79. Skövde-Axvall.

82. Herrljunga-Borås-Varberg.

Varberg-Borås-Herrljunga.

Table with columns for station names (Fr. Stockholm, Tveboda, etc.), kilometers, and ticket prices.

Table with columns for station names (Fr. Stockholm, Herrljunga, etc.), kilometers, and ticket prices.

Table with columns for station names (Fr. Malmö, Helsingborg, etc.), kilometers, and ticket prices.

Öfverrockar, Kostymer, Västar, Promenaddräppter, Klädningar. tvättas billigast och bäst hos Stockholms Färgeri & Kem. Tvättanstalt.

Table with columns for station names (Fr. Borås, Herrljunga, etc.), kilometers, and ticket prices.

Table with columns for station names (Fr. Herrljunga, Varberg, etc.), kilometers, and ticket prices.

Konstgjorda Blommor. Emma Almqvists Blomsterateljier. STOCKHOLM. Greffhuregatan 9.

Table with columns for station names (Fr. Kolmården, Långängen, etc.), kilometers, and ticket prices.

Table with columns for station names (Fr. Virå, Stafsjö, etc.), kilometers, and ticket prices.

BYKA-LÄTT (Hygienisk bytvål). BYKA-LÄTT är rekordet vid såväl Linne-som Yllevätt. Linnets bytvål blandande hvitt. Yllet mjukt och behagligt. Innehåller icke klor eller andra skadliga ämnen.

84. Uddevalla-Venersborg-Herrljunga. Table with columns for station names and ticket prices.

85. Herrljunga-Venersborg-Uddevalla. Table with columns for station names and ticket prices.

86. Uddevalla-Bengtstors. Table with columns for station names and ticket prices.

87. Strömstad-Göteborg. Table with columns for station names and ticket prices.

88. Göteborg-Strömstad. Table with columns for station names and ticket prices.

GÖTEBORGS HANDELS- & SJÖFARTSTIDNING. Text advertisement for a newspaper.

89. Kornsjö-Mellerud. Table with columns for station names and ticket prices.

Mellerud-Kornsjö. Table with columns for station names and ticket prices.

H. C. KINDBERG GÖTEBORG. Advertisement for a fishery business.

91. Falkenberg-Limmared. Table with columns for station names and ticket prices.

Limmared-Falkenberg. Table with columns for station names and ticket prices.

92. Jönköpings Ö-Vireda. Table with columns for station names and ticket prices.

93. Falköping-Ranten-Landeryd. Table with columns for routes (Fr. Stockholm C, Örebro, Hjo, Lidköping, Skara, Göteborg) and fares for various stations.

Landeryd-Falköping-Ranten. Table with columns for routes (Fr. Helsingborg, Halmstad) and fares for stations like Västra Centralbanan, Broaryd, Smållands Taberg, etc.

95. Nässjö-Halmstad. Table with columns for routes (Fr. Stockholm, Linköping, Eksjö) and fares for stations like Halmstad-Nässjö järnväg, Bodaberg, Fredriksdal, etc.

Halmstad-Nässjö. Table with columns for routes (Fr. Malmö, Köpenhamn, Helsingborg, Göteborg, Varberg) and fares for stations like Halmstad-Nässjö järnväg, Sönderåkersholm, etc.

94. Säfsjö-Hvetlanda-Mälilla. Table with columns for routes (Fr. Malmö, Stockholm, Jönköping) and fares for stations like Hvetlanda-Säfsjö järnväg, Säfsjö, Hultagård, etc.

SKALL ANNONSER. Svenska Tidningsagenturen STOCKHOLM. RIKS. 81 65. VASAGATAN 5. som förmedlar annonser till alla svenska tidningar till tidningarnas eget pris. Ett enda manuskript. Ett enda betalningsställe.

96. Jönköpings Hamn-Vaggeryd. Table with columns for routes (Fr. Stockholm, Göteborg, Halmstad) and fares for stations like Jönköpings Hamn, Ljungaryd, etc.

Vaggeryd-Jönköpings Hamn. Table with columns for routes (Fr. Stockholm, Nässjö, Halmstad) and fares for stations like Vaggeryd, Halmstad-Nässjö järnväg, etc.

Mälilla-Hvetlanda-Säfsjö. Table with columns for routes (Fr. Oskarshamn) and fares for stations like Hvetlanda-Mälilla järnväg, Mälilla, Gärdveda, etc.

Observera! Aktiebolaget MALCUS HOLMQUIST - HALMSTAD - annons sid. 33.

97. Smålands Anneberg-Ormaryd. Table with columns for routes (Fr. Smålands Anneberg) and fares for stations like Ormaryd, Muntarp-Kärr, etc.

Ormaryd-Smålands Anneberg. Table with columns for routes (Fr. Ormaryd) and fares for stations like Ormaryd, Muntarp-Kärr, etc.

99. Oskarshamn-Ruda. Table with columns for routes (Fr. Ruda-Oskarshamn) and fares for stations like Oskarshamn, Sörvik, Skorpatorp, etc.

98. Nässjö-Oskarshamn. Table with columns for routes (Fr. Stockholm, Göteborg, Malmö) and fares for stations like Nässjö-Oskarshamn järnväg, Ormaryd, etc.

Oskarshamn-Nässjö. Table with columns for routes (Fr. Oskarshamn) and fares for stations like Oskarshamn, Forskult, etc.

Oskarshamn-Nässjö. Table with columns for routes (Fr. Oskarshamn) and fares for stations like Oskarshamn, Forskult, etc.



100. Elmhult-Olofström-Sölvesborg. Biljettpris: lokaltrafik taxa B, sid. 6; i samtrafik nedanstrående. Fr. Stockholm 20, 101, Göteborg öfv. Nässjö, Malmö 20, 101.

Sölvesborg-Olofström-Elmhult. Biljettpris: lokaltrafik taxa B, sid. 6; i samtrafik nedanstrående. Fr. Karlskrona 119, Ronneby 119, Karlshamn 119, Kristianstad 119, Malmö 20, 119.

105. Vexjö-Åsheda. Biljettpris enligt zonaxa A sid. 6. Sön- o. Helgd. tur- och retur 1/2 biljett. Fr. Stockholm 20, 101, Göteborg S. J. 21, 24, 20, 101, B:s 80, 101, Malmö 20, 101.

101 o. 102. Karlskrona-Vexjö-Alfvesta. Biljettpris för Vexjö-Alfvesta Jernväg zonaxa A, sid. 6. Biljettpris för Karlskrona-Vexjö Jernväg: Kilom. I III.

Alfvesta-Vexjö-Karlskrona. Biljettpris enligt zonaxa A sid. 6. Sön- o. Helgd. tur- och retur 1/2 biljett. Fr. Stockholm 20, Jönköping 24, 20, Göteborg B:s 80, S. J. 21, 24, 20, Malmö 20.

103. Mönsterås-Alsterbro. Biljettpris enligt zonaxa A sid. 6. Sön- o. Helgd. tur- och retur 1/2 biljett. Fr. Mönsterås 101, 20, Göteborg B:s 101, 50, S. J. 101, 20, 24, 21, Stockholm 101, 20.

103. Vexjö-Ronneby. Biljettpris enligt zonaxa A sid. 6. Biljettpris enligt zonaxa L sid. 6. Biljettpris enligt zonaxa A sid. 116. Biljettpris enligt zonaxa L sid. 92.

Ronneby-Vexjö. Biljettpris enligt zonaxa A sid. 6. Biljettpris enligt zonaxa L sid. 6. Biljettpris enligt zonaxa A sid. 116. Biljettpris enligt zonaxa L sid. 92.

107. Kalmar-Berga. Biljettpris enligt zonaxa A sid. 6. Biljettpris enligt zonaxa L sid. 6. Biljettpris enligt zonaxa A sid. 116. Biljettpris enligt zonaxa L sid. 92.

104. Norreryd-Kvarnamåla. Biljettpris enligt zonaxa A sid. 6. Biljettpris enligt zonaxa L sid. 6. Biljettpris enligt zonaxa A sid. 116. Biljettpris enligt zonaxa L sid. 92.

Kvarnamåla-Norreryd. Biljettpris enligt zonaxa A sid. 6. Biljettpris enligt zonaxa L sid. 6. Biljettpris enligt zonaxa A sid. 116. Biljettpris enligt zonaxa L sid. 92.

Berga-Kalmar. Biljettpris enligt zonaxa A sid. 6. Biljettpris enligt zonaxa L sid. 6. Biljettpris enligt zonaxa A sid. 116. Biljettpris enligt zonaxa L sid. 92.





108. Emmaboda—Kalmar.

Table with columns for routes (Fr. Karlskrona, Malmö, Göteborg, Stockholm, Ystad), ticket prices (Biljettpris), and other details.

109. Nybro—Säfsjöström.

Table with columns for routes (Fr. Kalmar, Västbo, Karlskrona), ticket prices (Biljettpris), and other details.

110. Målerås—Lessebo.

Table with columns for routes (Fr. Nybro, Säfsjöström), ticket prices (Biljettpris), and other details.

112. Kalmar—Torsås.

Table with columns for routes (Fr. Nässjö, Västervik, Oskarshamn, Västbo), ticket prices (Biljettpris), and other details.

113. Bergqvara—Torsås—Karlskrona.

Table with columns for routes (Fr. Bergqvara, Skällevä, Gökaland, Torsås, Dynekärr, Norra Tang, Brömsebro, Fogelmara, Törnåkra, Jemjälkätt, Ramdala, Lösen, Lyckeby), ticket prices (Biljettpris), and other details.

114, 116. Karlshamn—Vislanda—Bolmen—Halmstad.

Table with columns for routes (Fr. Karlshamn, Vislanda, Bolmen, Halmstad), ticket prices (Biljettpris), and other details.

117. Eringsboda—Nettraby hamn.

Table with columns for routes (Fr. Eringsboda, Svärthöden, Blåningemåla, Alnaryd, Måstad, Tvång, Berg, Brådstorp, Björkeryd, Humlehällar, Kettilstorp, Karlskrona, Ronneby, Karlshamn, Kristianstad, Helsingborg, Malmö), ticket prices (Biljettpris), and other details.

118. Ljungbyholm—Påryd.

Table with columns for routes (Fr. Ljungbyholm, Öltvingtorp, Tvärskog, Runtorp), ticket prices (Biljettpris), and other details.

113. Bergqvara—Torsås—Karlskrona.

Table with columns for routes (Fr. Bergqvara, Skällevä, Gökaland, Torsås, Dynekärr, Norra Tang, Brömsebro, Fogelmara, Törnåkra, Jemjälkätt, Ramdala, Lösen, Lyckeby), ticket prices (Biljettpris), and other details.

113. Bergqvara—Torsås—Karlskrona.

Table with columns for routes (Fr. Bergqvara, Skällevä, Gökaland, Torsås, Dynekärr, Norra Tang, Brömsebro, Fogelmara, Törnåkra, Jemjälkätt, Ramdala, Lösen, Lyckeby), ticket prices (Biljettpris), and other details.

Halmstad—Bolmen—Vislanda—Karlshamn.

Table with columns for routes (Fr. Helsingborg, Göteborg, Halmstad, Bolmen, Vislanda, Karlshamn), ticket prices (Biljettpris), and other details.

Nettraby hamn—Eringsboda.

Table with columns for routes (Fr. Karlskrona, Nettraby hamn, Eringsboda, Alnaryd, Måstad, Tvång, Berg, Brådstorp, Björkeryd, Humlehällar, Kettilstorp, Karlskrona, Ronneby, Karlshamn, Kristianstad, Helsingborg, Malmö), ticket prices (Biljettpris), and other details.

Påryd—Ljungbyholm.

Table with columns for routes (Fr. Påryd, Runtorp, Tvärskog, Öltvingtorp), ticket prices (Biljettpris), and other details.



Advertisement for MALCUS HOLMQUIST Halmstad, featuring a large image of a mechanical device and text: 'ALLA SLAG AF KRANAR OCH LYFTVERKTYG AF BÄSTA SVENSKA FABRIKAT. BEGÄR OFFERT! AKTIEBOLAGET MALCUS HOLMQUIST HALMSTAD.' and 'Obs! Nyhet! Brefpressar med eget porträtt från 3 kr. till högre priser, mycket omtyckta. Agenter antagas. Hög provision.' and 'Begär prislista på våra förstklassiga Förstoringar, Broscher, Medaljonger, Manschettknappar och Halsduksnålar. från Nordiska Konst- & Förstoringateljern. Brottningsgatan 8, Stockholm.'

119. Karlskrona-Kristianstad. Table with columns for route, distance, and fare. Includes sub-sections for local and regional traffic.

Kristianstad-Karlskrona. Table with columns for route, distance, and fare. Includes sub-sections for local and regional traffic.

123. \*Kristianstad-Glimåkra.

Table for route 123, Kristianstad-Glimåkra, showing stations and fares.

123. \*Glimåkra-Kristianstad.

Table for route 123, Glimåkra-Kristianstad, showing stations and fares.

124. Kristianstad-Hessleholm.

Table for route 124, Kristianstad-Hessleholm, showing stations and fares.

Hessleholm-Kristianstad.

Table for route 124, Hessleholm-Kristianstad, showing stations and fares.

125. Kristianstad-Åhus hamn.

Table for route 125, Kristianstad-Åhus hamn, showing stations and fares.

Åhus hamn-Kristianstad.

Table for route 125, Åhus hamn-Kristianstad, showing stations and fares.

126. Hör-Hörby.

Table for route 126, Hör-Hörby, showing stations and fares.

Hörby-Hör.

Table for route 126, Hörby-Hör, showing stations and fares.

Advertisement for David Copperfield by Charles Dickens and Hafvets Arbetare by Victor Hugo, published by Björck & Börjesson.

27. Kristianstad (Långebro) - Eslöf.

Table with columns for routes (Fr. Kristianstad, Karpalund, Öllsjö, Långebro, Skepparslöf N., Skepparslöf, Övesholm, Nöbbelöf, Till Tollarp) and fares for different classes (St. 51, St. 53, St. 55, Pl. 57, Gt. 23, Gt. 25).

Eslöf - Kristianstad (Långebro).

Table with columns for routes (Fr. Köpenhamn, Ångfärja Österbro, Köpenhamns Fvhamnen, Malmö 20, Helsingborg C. 137, Landskrona 137) and fares for different classes (St. 52, Gt. 24, St. 54, St. 56, Pl. 58, Gt. 26).

133. Ystad - Skifarp.

Table with columns for routes (Fr. Skifarp, Ystad saltjöbad, Köpingebro, Sventorp, Till Tomelilla) and fares for different classes (St. 1, Gt. 9, Pl. 13, St. 3, St. 5, Gt. 7).

128. Tollarp - Åhus.

Table with columns for routes (Fr. Malmö 20, 127, Tollarp, Östra Fram, Lyngsjö, Efveröd Lp., Till Efveröd, Till Ystad 131, Fr. Efveröd, Gärdas Lyngby, Mjö, Hornestad, Ripa, Till Åhus) and fares for different classes (St. 27, Pl. 21, Gt. 29).

Åhus - Tollarp.

Table with columns for routes (Fr. Åhus, Ripa, Hornestad, Mjö, Gärdas Lyngby, Till Efveröd, Fr. Efveröd, Lyngsjö, Östra Fram, Till Tollarp) and fares for different classes (St. 28, Pl. 22, Gt. 30).

134. Ystad - Eslöf.

Table with columns for routes (Fr. Ystad, Ystad saltjöbad, Köpingebro, Sventorp, Till Tomelilla) and fares for different classes (St. 1, Gt. 9, Pl. 13, St. 3, St. 5, Gt. 7).

129. Hästveda - Långebro (Kristianst.) - Brösarp.

Table with columns for routes (Fr. Stockholm 20, Elmhult 20, Fr. Hästveda, Glimminge, Broby, Gryd, Vansk, Hanaskog, Bjerlöf, Färlöst, Vinnö, Karpalund, Öllsjö, Skepparslöf N., Till Långebro (Kristianstad), Till Landskrona, Helsingborg C. 127, 137, Malmö 127, 20, Sölvesborg 119, Karlshamn 119, Ronneby 119, Karlskrona 119, Fr. Långebro (Kristianstad), Åsumtorp, Gärdas Köpinge, Gringelstad, Till Efveröd, Till Åhus 128, Fr. Efveröd, Vidtsköde, Degeberg, Olseröd, Maglehem, Till Brösarp) and fares for different classes (St. 59, St. 61, Pl. 19, Gt. 39).

Brösarp - Långebro (Kristianstad) - Hästveda.

Table with columns for routes (Fr. Brösarp, Maglehem, Olseröd, Degeberg, Vidtsköde, Till Efveröd, Fr. Åhus 128, Fr. Efveröd, Gringelstad, Gärdas Köpinge, Åsumtorp, Till Långebro (Kristianstad), Till Sölvesborg 119, Karlshamn 119, Ronneby 119, Karlskrona 119, Fr. Karlskrona 119, Ronneby 119, Sölvesborg 119, Malmö 20, 127, Helsingborg C., Landskrona) and fares for different classes (St. 34, St. 36, St. 38, Gt. 32).

131. Ystad - Brösarp.

Table with columns for routes (Fr. Malmö V. 135, Trelleborg N. 158, 133, Fr. Ystad, Ystad saltjöbad, Köpingebro, Sventorp, Till Tomelilla, Till Simrishamn 154, Fr. Malmö S. J. 154, Fr. Tomelilla, Spjuttorp, Onslunda, Till S:t Olof, Fr. Simrishamn 154, 132, Fr. S:t Olof, Hvitaby, Raffundabro, Till Brösarp) and fares for different classes (Pl. 41, Pl. 43, Gt. 45, Pl. 47).

Brösarp - Ystad.

Table with columns for routes (Fr. Brösarp, Raffundabro, Hvitaby, Till S:t Olof, Till Simrishamn 132, 154, Fr. S:t Olof, Onslunda, Spjuttorp, Till Tomelilla, Till Malmö S. J. 154, Fr. Simrishamn 154, Fr. Tomelilla, Sventorp, Köpingebro, Ystad saltjöbad, Till Ystad, Till Malmö V. 135, Trelleborg N. 133, 158) and fares for different classes (Gt. 46, Pl. 42, Pl. 44).

132. Ystad - Gärsnäs - S:t Olof.

Table with columns for routes (Fr. Malmö V. 135, Ystad - Gärsnäs - S:t Olof järnväg, Spjuttorp, Köpingebro, Glimmingebro, Hedvigedal, Löderup, Borby, Hammenhög, Till Gärsnäs, Till Simrishamn 154, Fr. Simrishamn 154, Fr. Gärsnäs, Gyllebo, Till S:t Olof) and fares for different classes (Pl. 21, Pl. 23, Gt. 25).

S:t Olof - Gärsnäs - Ystad.

Table with columns for routes (Fr. Långebro (Kristianstad) 129, Fr. S:t Olof, Gyllebo, Till Gärsnäs, Till Simrishamn 154, Fr. Gärsnäs, Hammenhög, Borby, Löderup, Hedvigedal, Glimmingebro, Köpingebro, Ystad saltjöbad, Till Ystad, Till Malmö V. 135) and fares for different classes (Gt. 22, Pl. 24, Pl. 26).

135. Malmö - Ystad.

Table with columns for routes (Fr. Malmö V., Södervärn, Hindby, Oxie, Skabersjö, Till Svedala, Till Trelleborg N. 145, Fr. Lund 145, Fr. Svedala, Till Börlinge, Till Östratorp 136, Fr. Börlinge, Näsbyholm, Skurup, Till Rydsgård, Fr. Trelleborg N. 158, Fr. Rydsgård, Rynge, Marsvinsholm, Charlottenlund, Till Ystad) and fares for different classes (Gt. 11, St. 1, St. 3, Gt. 9, St. 5, Pl. 7, Gt. 13).

Ystad - Malmö.

Table with columns for routes (Fr. Ystad, Charlottenlund, Marsvinsholm, Rynge, Till Rydsgård, Till Trelleborg N. 158, Fr. Rydsgård, Skurup, Näsbyholm, Till Börlinge, Fr. Östratorp 136, Fr. Börlinge, Till Svedala, Till Trelleborg N. 145, Fr. Lund 145, Fr. Svedala, Skabersjö, Oxie, Hindby, Södervärn, Till Malmö V.) and fares for different classes (St. 2, Gt. 10, St. 4, St. 6, Gt. 12, Pl. 8, Pl. 14).

Advertisement for Ystad Hotel Continental, featuring text: 'Ystad. Nybyggt och förstklassigt. Inredt med all modern komfort. Stora och ljusa uppackningsrum för Herrar Handelsresande. Moderata priser. Olof Ohlsson.'



Table 142: Helsingborg - Helsingborg. Rail schedule with columns for station names, departure times, and arrival times. Includes routes like Helsingborg-Helsingborg C. and Helsingborg-Helsingborg C. via Åstorp.

Table 143: Landskrona - Kjeffinge - Sjöbo. Rail schedule with columns for station names, departure times, and arrival times. Includes routes like Landskrona-Kjeffinge and Landskrona-Sjöbo.

Table 144: Engelholm - Klippan. Rail schedule with columns for station names, departure times, and arrival times. Includes routes like Engelholm-Klippan and Klippan-Engelholm.

Table 145: Trelleborg - Lund - Kjeffinge. Rail schedule with columns for station names, departure times, and arrival times. Includes routes like Trelleborg-Lund and Trelleborg-Kjeffinge.

Table 146: Vernamo - Åstorp - (Helsingborg C.). Rail schedule with columns for station names, departure times, and arrival times. Includes routes like Vernamo-Åstorp and Åstorp-Vernamo.

Table 147: Helsingborg - Helsingborg. Rail schedule with columns for station names, departure times, and arrival times. Includes routes like Helsingborg-Helsingborg C. and Helsingborg-Helsingborg C. via Åstorp.

Table 148: Klippan - Engelholm. Rail schedule with columns for station names, departure times, and arrival times. Includes routes like Klippan-Engelholm and Engelholm-Klippan.

TH. JOHANSSONS HÄSTAFFÄR. Lästmakarg. 22. ALM. 19213. RIKS. 8540. RID- OCH VAGNSHÄSTAR. Includes an illustration of a horse's head.

Table 149: Helsingborg - Helsingborg. Rail schedule with columns for station names, departure times, and arrival times. Includes routes like Helsingborg-Helsingborg C. and Helsingborg-Helsingborg C. via Åstorp.

Table 150: Landskrona - Kjeffinge - Sjöbo. Rail schedule with columns for station names, departure times, and arrival times. Includes routes like Landskrona-Kjeffinge and Landskrona-Sjöbo.

Table 151: Vernamo - Åstorp - (Helsingborg C.). Rail schedule with columns for station names, departure times, and arrival times. Includes routes like Vernamo-Åstorp and Åstorp-Vernamo.

147. Engelholm—Helsingborg.

Table with columns for routes (Fr. Göteborg B:s 148, Varberg 148, Halmstad 148, Klippan 144) and stations (Göteborg, Almedal, Fålen 61, Trollhättan 61, etc.).

148. Göteborg—Malmö.

Large table listing routes from Göteborg to Malmö, including stations like Stockholm 21, Kristiania O., Fredrikshald, Fålen 61, Trollhättan 61, and various intermediate stops.

Helsingborg—Engelholm.

Table listing routes from Helsingborg to Engelholm, including stations like Berlin, Stett., Hamburg, H., Köpenhamn (Österbro), H. (Nordb.), S. o. H., H. (Nordb.) samt 1/2.

Malmö—Göteborg.

Large table listing routes from Malmö to Göteborg, including stations like Hamburg, H., Kiel, Berlin, Stett., Hamburg, H., Lybeck, Rostock, Köpenhamn, hamn, Köpenhamn, Österbro, Köpenhamn, Frihamn, Lybeck, Rostock, Berlin, Stett., Sassnitz, Trelleborg 155, Malmö 155, etc.

Vertical text on the left side of the right-hand tables: Biljettpris enligt zontaxa, se tab. A sid. 6.

Direkta tåg: Göteborg—Helsingborg i N 39, 40, Helsingborg—Malmö i N 377, 378, 379 o. 380. Engelholm—Landskrona i N 809 o. 810. Direkta vagnar: Göteborg—Malmö i N 39, 375, 376, 40. Sofvagnar i o. II kl.: Göteborg—Malmö—Göteborg i N 37 och 38. Direkta vagnar: Helsingborg—Kristiania—Helsingborg i N 37, 38, 41, 42. Göteborg—Köpenhamn—Göteborg i N 39, 40, Helsingborg—Höganäs N. i N 792/396, 392/820. Höganäs N.—Helsingborg F. i N 813/391, 397/383. Sofvagnar i o. II kl.: Kristiania—Trelleborg—Köpenhamn i N 37, Trelleborg—Kristiania i N 38. OBS! Direkta vagnar Berlin—Göteborg—Kristiania. Sofvagnar i o. II kl.: Göteborg—Malmö i N 37 (tillträde kl. 1100 — Malmö—Göteborg i N 38 (resande till kvarstanna i vagnen till kl. 830) — Kristiania—Köpenhamn—Kristiania i N 37 o. 38. — Kristiania—Trelleborg i N 37 (1/2, 1/2), — Malmö—Kristiania i N 38 (1/2, 1/2), Berlin—Engelholm i N 42 (1/2, 1/2).

149. Barsebäckshamn—Kjeflinge.

Table with columns for station names (Fr. Barsebäckshamn, Sjöbodadet, Barsebäckaby, Löödeköpings, Västanhög, Höjmsölla, Tungan) and fare amounts.

Kjeflinge—Barsebäckshamn.

Table with columns for station names (Fr. Kjeflinge, Tunjan, Höjmsölla, Västanhög, Löödeköpings, Barsebäckaby, Sjöbodadet) and fare amounts.

Sång- & Praktfåglar!

Advertisement for song and practical birds, featuring an illustration of a bird and text: 'Burar och alla tillbehör samt prima rensdatt fågel-frö. Illustr. priskurant mot porto. Axel Cohns Fågel-, Bur- & Fröhandel, Lilla Vattugatan 23. Stockholm. Två minuter från Centralstation.'

150. Åstorp—Höganäs.

Table with columns for station names (Fr. Malmö 147, Landskrona 151, 147, Hesselholm 142) and fare amounts.

Höganäs—Åstorp.

Table with columns for station names (Fr. Höganäs nedre, Höganäs öfre, Ingelstråde, Mjöhult, Stureholm, Vestrabry, Till Kattarp) and fare amounts.

151. Landskrona—Billesholms Gr.

Table with columns for station names (Fr. Köpenhamn, hamn, Landskrona, Söby, Vadensjö, Öttarp, Kingelstad, Ekeby, Till Billesholms Gr., Till Engelholm 147, Göteborg B:s 147, 148) and fare amounts.

Billesholms Gr.—Landskrona.

Table with columns for station names (Fr. Göteborg B:s 148, 147, Engelholm 147, Billesholms Gr., Söby, Öttarp, Vadensjö, Kingelstad, Till Landskrona, Till Köpenhamn, hamn) and fare amounts.

152. Lund—Bjerred.

Table with columns for station names (Fr. Lunds Västtra, Nybble, Gammelmark, Fjelle, Leråkra, Kanik, Till Bjerred) and fare amounts.

Bjerred—Lund.

Table with columns for station names (Fr. Bjerred, Kanik, Leråkra, Fjelle, Gammelmark, Nybble, Till Lunds Västtra) and fare amounts.

153. Harlösa—Lunds södra.

Table with columns for station names (Fr. Harlösa, Refvingehed, Refvingeby, Skatteberga, Södra Sandby, Fågelsång, Hardeberga, Östra Torn, Lunds östra, Till Lunds södra, Till Högevall) and fare amounts.

Lunds södra—Harlösa.

Table with columns for station names (Fr. Högevall, Lunds södra, Östra Torn, Hardeberga, Fågelsång, Södra Sandby, Skatteberga, Refvingeby, Refvingehed, Till Harlösa) and fare amounts.

154. Malmö—Simrishamn.

Table with columns for station names (Fr. Köpenhamn ångfärja, Malmö—Simrishamn, Fr. Malmö S. J., Till Östervärn, Fr. Östervärn, Sege, Nordanå, Djurslöf, Till Staffanörp, Fr. Lund 145, Fr. Staffanörp, Kyrkheddinge, Dalby, Björnörp, Veberöd, Öveds Kloster, Till Sjöbo, Fr. Landskrona 143, Fr. Sjöbo, Söfdeberg, Erikadal, Högestad, Till Tomellilla, Till Ystad 131, Långebro/Kriststad 131, 129, Fr. Tomellilla, Lunnarp, Smedstorp, Till Gärsnäs, Fr. Ystad 132, St. Olof 132, Fr. Gärsnäs, Tomarp, Jerrestad, Till Simrishamn) and fare amounts.

Simrishamn—Malmö.

Table with columns for station names (Fr. Simrishamn, Jerrestad, Tomarp, Till Gärsnäs, Till St. Olof 132, Ystad 132, Fr. Gärsnäs, Smedstorp, Lunnarp, Till Tomellilla, Till Ystad 131, Långebro/Kriststad 131, 129, Fr. Tomellilla, Högestad, Erikadal, Söfdeberg, Till Sjöbo, Till Landskrona 143, Fr. Sjöbo, Öveds Kloster, Veberöd, Björnörp, Dalby, Kyrkheddinge, Till Staffanörp, Till Lund 145, Fr. Staffanörp, Djurslöf, Nordanå, Sege, Östervärn, Fr. Östervärn, Till Malmö S. J., Till Köpenhamn ångfärja) and fare amounts.

Advertisement for Rök YALTA Egyptian Cigarettes, featuring multiple circular logos with the brand name.

155. Malmö—Trelleborg.

Table with columns for station names (Fr. Stockholm 20 a, Kristiania 148, 147, Göteborg 148, 147, Köpenhamn Ö., Fr. Malmö, Östervärn, Fosleby, Lockarp, Arrie, Månörp, Östra Gretvie, Slågård, Skyttis-Vemmerlöf, Till Trelleborg N., Trelleborg F., Fr. Trelleborg F., Till Sassnitz H., Berlin, Rostock, Lübeck, Hamburg) and fare amounts.

Trelleborg—Malmö.

Table with columns for station names (Fr., Hamburg, Lübeck, Rostock, Berlin, Sassnitz H., Till Trelleborg Färjeh., Till Trelleborg F., Fr. Trelleborg F., Skyttis-Vemmerlöf, Slågård, Östra Gretvie, Månörp, Arrie, Lockarp, Fosleby, Östervärn, Till Malmö, Till Köpenhamn Ö., Göteborg 147, 148, Kristiania 147, 148, Stockholm 20 b) and fare amounts.

Trelleborg—Sassnitz. Sassnitz—Trelleborg.

Table with columns for station names (Fr. Stockholm, Kristiania, Göteborg, Köpenhamn Ö., Fr. Trelleborg Färjeh., Till Sassnitz H., Till Berlin, Rostock, Lübeck, Hamburg, Fr. Sassnitz H., Till Trelleborg Färjeh., Till Köpenhamn Ö., Göteborg, Kristiania, Stockholm) and fare amounts.

Stockholm, i tåg 7 & linjen Malmö—Berlin samt i tåg 8 & linjen Berlin—Hesselholm. — Från och med den 1 Juli till och med den 15 September framförs direkta i o. II kl. vagnar, vilka gå såsom sofvagnar i tåg 37 & sträckan Kristiania—Trelleborg samt i tåg 38 & linjen Malmö—Kristiania. Från och med den 1 Juli till och med den 15 September framförs direkta I och II kl. vagnar mellan Göteborg och Berlin i tågen 41 och 42, vilka gå såsom sofvagnar i tåg 41 & linjen Malmö—Berlin samt i tåg 42 & linjen Berlin—Engelholm. Beträffande samtliga direkta sofvagnarna gäller, att samma utrymme som disponerats under natten står till den resandes förfogande under hela resan i den direkta vagnen, om i stället för den ordinarie sofvagnsafgiften erlägges en afgift af kr. 17.00 i I kl. och 8.00 i II kl.

157.

Malmö-Limhamn.

Table with columns for station names (Fr. Malmö, Ribergsborg, Sänckulla, Bellevue, Till Limhamn) and ticket prices for various classes (No 2, 4, 6, 8, 10, 12, 14, 16, 18, 20, 22, 24, 26, 28, 30, 32, 34, 36).

Limhamn-Malmö.

Table with columns for station names (Fr. Limhamn, Bellevue, Sänckulla, Ribergsborg, Till Malmö) and ticket prices for various classes (No 1, 3, 5, 7, 9, 11, 13, 15, 17, 19, 21, 23, 25, 27, 29, 31, 33, 35).



158. Malmö-Trelleborg-Rydsgård.

Large table for Malmö-Trelleborg-Rydsgård with multiple columns for stations (Fr. Köpenhamn, Fr. Malmö, Till Södervärn, etc.) and ticket prices for all days and specific days.

Vertical text providing details about the Rydsgård-Rydsgård railway line, including ticket prices and service information.

Rydsgård-Trelleborg-Malmö.

Table for Rydsgård-Trelleborg-Malmö with columns for stations (Fr. Ystad, Fr. Rydsgård, etc.) and ticket prices for all days and specific days.

Advertisement for 'Innan tåget går bör hvar och en köpa Fröléens Bokskatt i kiosken för endast 50 öre.' with a small illustration of a book.

159. Tygelsjö-Klagshamn.

Table for Tygelsjö-Klagshamn with columns for stations (Fr. Malmö, Fr. Tygelsjö, etc.) and ticket prices.

Klagshamn-Tygelsjö.

Table for Klagshamn-Tygelsjö with columns for stations (Fr. Klagshamn, Fr. Tygelsjö, etc.) and ticket prices.

160. Malmö-Genarp.

Table for Malmö-Genarp with columns for stations (Fr. Köpenhamn, Fr. Malmö, etc.) and ticket prices for all days and specific days.

Genarp-Malmö.

Table for Genarp-Malmö with columns for stations (Fr. Genarp, Fr. Klågerup, etc.) and ticket prices.

Gotlands järnvägar i samtrafik med fastlandets järnvägar öfver Nynäshamn.

161. Tingstäde-Burgsvik.

Table for Tingstäde-Burgsvik with columns for stations (Fr. Tingstäde, Fr. Visby, etc.) and ticket prices.

162. Klintehamn-Roma.

Table for Klintehamn-Roma with columns for stations (Fr. Klintehamn, Fr. Roma, etc.) and ticket prices.

Roma-Klintehamn.

Table for Roma-Klintehamn with columns for stations (Fr. Roma, Fr. Klintehamn, etc.) and ticket prices.

Burgsvik-Tingstäde.

Table for Burgsvik-Tingstäde with columns for stations (Fr. Burgsvik, Fr. Visby, etc.) and ticket prices.

163. Slite-Roma.

Table for Slite-Roma with columns for stations (Fr. Slite, Fr. Roma, etc.) and ticket prices.

Roma-Slite.

Table for Roma-Slite with columns for stations (Fr. Roma, Fr. Slite, etc.) and ticket prices.

164. Hemse-Ronehamn.

Table for Hemse-Ronehamn with columns for stations (Fr. Hemse, Fr. Ronehamn, etc.) and ticket prices.

164. Hemse-Ronehamn.

Table for Hemse-Ronehamn with columns for stations (Fr. Hemse, Fr. Ronehamn, etc.) and ticket prices.

Ronehamn-Hemse.

Table for Ronehamn-Hemse with columns for stations (Fr. Ronehamn, Fr. Hemse, etc.) and ticket prices.

Advertisement for Rök YALTA EGYPISK CIGARETT showing the brand logo and product details.



168. Borgholm—Böda. Table with columns for km, station names, and times for different routes.

Böda—Borgholm. Table with columns for km, station names, and times for different routes.

170. DANSKA STATSBANOR fr. 1/5 09. Jernför tab. 20, 142, 148. Förbindelser mellan Sverige—Norge och Utlandet öfver Köpenhamn.

Table showing train routes and fares between Sweden, Norway, and other countries via Copenhagen. Includes columns for routes, fares, and station names.

Förbindelsen mellan Sverige—Norge o. Utlandet öfver Göteborg—Frederikshavn.

Table showing train routes and fares between Sweden, Norway, and other countries via Gothenburg and Frederikshavn.

Genomgående Vagnar och Sofvagnar: I & II klass Sofvagnar mellan Köpenhamn och Kristiania

Table listing through trains and sleeping cars between Copenhagen and Kristiania, including fares and service details.

I & II klass Personvagnar mellan Köpenhamn och Kristiania i tågen som afgår från Köpenhamn 820 och ank. till Köpenhamn 1114

Table listing passenger trains between Copenhagen and Kristiania, including fares and service details.

Priset för Sofvagnsbiljetter är

- List of prices for sleeping car tickets for various routes, including Copenhagen-Berlin, Copenhagen-Hamburg, and Copenhagen-Frederikshavn.

Samtliga ångfärjeturer mellan Helsingborg och Helsingör och omvänt:

Text providing details about steamship services between Helsingborg and Helsingör, including routes and schedules.

201. Skandinavien—Kontinenten.

Advertisement for Scandinavian-Kontinenten shipping line, featuring an illustration of a ship and text about routes to Kiel and other destinations.

Danska och Mecklenburgska Statsbanornas.

Advertisement for Danish and Mecklenburgish State Railways, highlighting services to Scandinavia and the Continent.

Additional text for the Danish and Mecklenburgish State Railways advertisement, including details about fares and routes.

Till Amerika och Canada.

Advertisement for direct travel to New York via Cunard Line, mentioning the ship 'HELLIG OLAV' and 'OSCAR II'.

Cunard Linien.

Advertisement for Cunard Line, describing the world's largest and fastest ocean liners and listing ship names like Lusitania and Mauretania.

202. Skandinavien—Kontinenten

Advertisement for Scandinavian-Kontinenten shipping line, mentioning Malmö-Köpenhamn-Lybeck routes.

Lübeck—Köpenhamn—Malmö

Advertisement for Lübeck-Copenhagen-Malmö shipping line, providing details about routes and fares.

Göteborg—Malmö—Köpenhamn

Advertisement for Gothenburg-Malmö-Copenhagen shipping line, including details about services and schedules.

204. Malmö—Grimsby och vice versa direkt.

Advertisement for Malmö-Grimsby direct shipping service, mentioning the ship 'EXPRES och ARGO'.

205. Malmö—London

Advertisement for Malmö-London direct shipping service, including details about routes and schedules.

206. Ångbåtsförbindelse till Köpenhamn från Malmö, Landskrona och Helsingborg se sid. 13.

Advertisement for steamship connections to Copenhagen from Malmö, Landskrona, and Helsingborg.

F. O. Klingström

Advertisement for F. O. Klingström shipping services, including routes to Lübeck and Hamburg.

LÜDERS & STANGE

Advertisement for Lüders & Stange shipping services, including routes to Lübeck and Hamburg.

**PRÖFVA  
GAHNS  
NORMAL-BLÄCK!**

**STOCKHOLM.**

I STOCKHOLM och staden inom broarna rekommenderas

**Hotell Östergötland**

(hörnet af Vesterlånggatan och Salvilgränd)  
förenadt med

1:a kl. Restaurant & Café.

In- och utländska tjäningar. Elektr. ljus och Telefon i de flesta rum.  
**TH. LAGERSTRÖM.**

**Hasselbacken.**

K. Svea eller K. Göta Litgardes Musikkår.

Festlokaler och Salonger rekommenderas.

**CHARLES PETIT & COMP.,  
LYBECK och HAMBURG.**

Kommissions- och Speditionsaffär.  
Ångbåts-Expedition.

Billigaste genomgående frakter.

**CARL KRARUP,  
Köpenhamn K.**

Kommissionär för Angfartygsaktiebolaget Södra Sveriges  
och Hallands Ångbåts-Aktiebolags båtar,

rekommenderar sin

Speditions- och Jakassonaffär.

**W. LARKA,**

N. C. Carlsson & C:s Ångb.-exp. Efterträdare.

**Ångbåtskommissionär.**

Verkställer Speditioner och inkasseringar prompt och billigt.

10 Skeppsbron 10, Stockholm.

Telefonnummer: Allm. 2250. Riks- 1095. Privat 4706.  
Kiosken Blaskeh. Allm. 5226. Riks- 2914.

**HEDBERG & STRINDBERG**

(f. d. C. O. STRINDBERG & C:o)

Ångbåtsagentur & Speditionsaffär

Riddarholmen 12, Stockholm.

Snabb expedition till lägsta beräkningar vid  
omlastning och förtullning af gods.

Telegramadress: Ångbåtskontoret.

Telef.: Allm. 2950, Riks 634.

**A.-B. Olson & Wright**

Stockholm, Skeppsbron 20, Riks-Tel. 673,

verkställer

Omlastningar och förtullningar fort och billigt.

**A.-B. NYMAN & SCHULTZ**

STOCKHOLM

Ångbåtskontor och Speditionsaffär.

Agenter för Finska Ångf.-Aktiebolagets och Wasa-Nordsjö Aktiebolags  
reguliera ångare till alla finska hamnar, Reval och

S:t Petersburg.

» för alla reguliera ångare till Köpenhamn och Christiania

samt Riga.

» för ångare till Hamburg, Lübeck, norra, mellersta

och södra Sverige.

**Aug. Lindholm, Stockholm.**

Verkställer

omlastningar och förtullningar af gods fort och billigt

Agent för finska ångare.

In- och utväxlar utländska penningar.

Telegrafadress: 20. Rikst. 8831. Allm. 2880.

**Stockholm—Göteborg och vice versa.**

Rundresbiljetter gällande hela seglotionen med rättighet att  
medfölja Stockholms Rederiaktiebolagets Sveas ångare ZOLUS,  
BIRGER JARL, SVEA, KONUNG OSCAR, DROTNING  
SOFIA, SÖDRA SVERIGE, SKANDIA, HYPERION och  
RHEA yttre vägven samt Ångf.-Aktiebolagets Göta Kanals ångare  
CERES, PALLAS, VENUS, B. von PLATEN, MOTALA  
STRÖM och JUNO kanalvågen, säljas till ett pris af kr. 50 1:a klass  
ombord å fartygen samt hos

W. LARKA, Skeppsbron 10 och Hedberg & Strindberg, Riddarholmen 12.

**UTRIKES.**

**210. Stettin—Stockholm—  
Norrköping.**

För passagerare bekvämt inredda ångaren  
**ALEXANDRA**, kapt. J. Gräbner, afgår:  
från Stettin Lördagen den 17 Juli.  
» Stockholm Onsdagen den 21 Juli.  
» Norrköping Lördagen den 10 och 24 Juli.

Närmare meddela:  
i Stettin Herr Bud. Christ. Gribel,  
i Stockholm **A.-B. OLSON & WRIGHT**,  
Bikstet. 11 09. — Skeppsbron 20.

**211. Union-Linien.  
Stockholm—Visby—Stettin**

Svenska ångarne **WISNA**, kapt. Zakrisson, och **CAROLUS**,  
kapt. Törnsten, upprätthålla ofvannämnda förbindelse, med afgång  
från hvardera anstalltjänarna hvarje Onsdag kl. 100, medtagande  
passagerare och fraktdogs.  
Ång. **WISNA** afgår från Stockholm Onsdagen den 14 Juli och  
ång. **CAROLUS** från Stettin Onsdagen den 14 Juli, medtagande  
passagerare och fraktdogs.

Närmare meddela:  
i Stettin hr Gustaf Metzler,  
i Stockholm **NORDSTRÖM & THULIN**, Skeppsbron 34.

**214. Stockholm—Hamburg  
direkt**

och vice versa  
afgår ångf. **STOCKHOLM** från Hamburg den 16 Juli.  
Obs. Reducerade frakter.

Närmare meddela:  
i Hamburg Herr H. M. Gehrckens,  
i Stockholm **NORDSTRÖM & THULIN**, Skeppsbron 34.  
Speditioner utföras prompt och billigt.

**216. Sveabolagets Ångbåtslinier.**

**Stockholm—Lybeck via Kalmar.**

De snabbgående och för passagerare bekvämt och elegant inredda ångarne

**GAUTHIOD**, kapt. H. E. Rosengren, och  
**SVITHIOD**, kapt. J. Borg, afgår:

Från Stockholm:  
**GAUTHIOD** hvarje Söndag kl. 1000.  
**SVITHIOD** hvarje Onsdag kl. 1000.

Från Lübeck:  
**GAUTHIOD** hvarje Onsdag kl. 635.  
**SVITHIOD** hvarje Lördag kl. 635.

	Passagerareafgifter:			Tur och retur		
	I	II	III	I	II	III
Stockholm—Lybeck.....	40.—	30.—	18.—	65.—	50.—	—
» —Kalmar.....	18.—	12.—	5.—	25.—	18.—	7.50
Kalmar—Lybeck.....	25.—	20.—	12.—	40.—	30.—	—

**Lybeck—Köpenhamn—Luleå,**

**Lybeck—Köpenhamn—**

**Örnköldsvik,**

**Lybeck—Norrköping,**

se 419.

**Stockholm—Köln,**

via Geffe, Norrköping, event. Vestervik, Oscarshamn,  
anlöpande Rotterdam, Duisburg, Uerdingen och Düsseldorf.  
Ång. **EMBLA**, kapt. J. O. Melinder, afgår omkr. den 30 Juli.

**Köln—Malmö—Stockholm,**

anlöpande Duisburg, Düsseldorf och Rotterdam.

Ång. **EMBLA**, kapt. J. O. Melinder, afgår  
från Rhenstationer den 9—12 Juli.  
» Rotterdam omkring den 16 Juli.

**Stockholm—Rotterdam—  
Amsterdam.**

Ång. **A. VICANDER**, kapt. A. Håkansson, afgår omkring den 10 Juli.

**Rotterdam—Amsterdam—  
Stockholm**

Ång. **AMSTERDAM**, kapt. G. Smedman, afgår  
från Rotterdam omkring den 17 Juli.  
» Amsterdam omkring den 19 Juli.

**Stockholm—Antwerpen**

och åter i förenlag med

**Trelleborgs Ångf. Nya Aktiebolag.**

Från Stockholm:  
Ång. **PRESTO**, kapt. E. Linton, afgår omkring den 20 Juli.

Från Antwerpen:  
Ång. **PRESTO**, kapt. E. Linton, afgår omkring den 10 Juli.

**Stockholm—Bordeaux—  
La Pallice—Håvre**

afgår ång. **TELLUS**, kapt. A. F. Svedberg, omkring den 13 Juli.

**Bordeaux—La Pallice—  
Håvre—Stockholm**

via Malmö.

Ång. **DUX**, kapt. G. Toll, afgår  
från Bordeaux den 16 Juli  
» La Pallice den 17 Juli  
» Håvre den 21 Juli.

Ångf. **TELLUS**, kapt. A. F. Svedberg, afgår  
från Bordeaux omkring den 6 Aug.  
» La Pallice omkring den 7 Aug.  
» Håvre omkring den 11 Aug.

**Stockholm—Norrköping—  
London—Hull**

och åter i förening med

**Tho:s Wilson Sons & Co Ltd. i Hull.**

Från Stockholm:  
Ång. **NAUTILUS**, N. G. Hultgren, Torsdagen den 15 Juli.

Från Norrköping:  
Ång. **ENVOY**, Th. Hornsby, Tisdagen den 13 Juli.

Från London:  
Ång. **REX**, A. Öhrvall, Lördagen den 10 Juli.

Från Hull:  
Ång. **SILVIO**, G. Joy, Fredagen den 9 Juli.

Närmare meddela:  
i Kalmar: hrr Sven Söderbergh & Bolin;  
i Lübeck: Lüders & Stange;  
i Antwerpen: E. Sasse  
i Bordeaux: Hr Henri Ferrière,  
i La Pallice: Hr L. Canaud,  
i Håvre: Hrr E. Gross & Filz,  
i London: för Sveabolagets ångare  
Phillips & Graves, 23-26 St. Dunstan-Hill, Great Tower  
Street E. O.  
i do för Wilsonliniens ångare:  
The United Shipping Company Ltd 108 Fenchurch Street;

i Hull: Tho:s Wilson Sons & Co, Ltd,  
i Rotterdam: D. Burger & Zoon,  
i Amsterdam: B. J. van Hengel,  
i Duisburg: M. Zietzschmann,  
i Uerdingen: Theod. Müncker,  
i Düsseldorf: J. W. Cretschmar,  
i Köln: H. Milchsack,  
i Stockholm för Lübeck- och Antwerpen-linierna  
**A.-B. OLSON & WRIGHT**, Skeppsbron 20.  
För London-, Hull-, Amsterdam- & Rotterdamlinierna  
**EMIL B. BOMAN**, Skeppsbron 30.  
För Trelleborgsångarne **GUNNAR & JOHN  
ORDSTRÖM & THULIN**, Skeppsbron 34.

**Stockholms Rederi-Aktiebol. Svea.**

**217. Bremen—Stockholm—  
Sundsvall.**

Ång. **FERONIA**, kapt. B. Pieper, afgår omkr. den 18 Juli.

**Stettin—Stockholm direkt.**

För passagerare bekvämt inredda ångaren **MOSKAU**, kapt.  
G. Erich, afgår Lördagen den 19 Juli.

**Stockholm—Stettin.**

Ång. **MOSKAU**, kapt. G. Erich, afgår den 24 Juli.

Närmare meddela:  
i Bremen: Dampschiff-fahrt Gesellschaft Neptun och Gottfr. Steiner  
meyer & Co.  
i Stettin: Die Neue Dampfer-Compagnie,  
i Stockholm: **EMIL B. BOMAN**, Skeppsbron 30.

**221. Svenska Lloyds Medel-  
hafslinie.**

Ångaren **GALLIA**, kapt. Gustaf Berndtson, afgår:

från Marseille omkring den 15—19 Juli,  
» Malaga omkring den 22 Juli,  
» Cadix (event.) omkring den 24 Juli,  
» Oporto omkring den 26 Juli.  
Ångaren **MALAGA** beräknas lasta i Livorno, Marseille, Tar-  
ragona, Malaga, Cadix och Oporto i första hälften af Augusti.

Närmare meddela

i Stockholm **A.-B. Olson & Wright**,  
Skeppsbron 20, i tr. Rikstelefon 11 09.

**STOCKHOLM ÖSTERUT.**

**224. Stockholm—Vasa**

via Raumo, Mäntyluoto (Bjärneborg) o. Kristinestad (på nedresan),  
(Skärgårdsvägen till Raumo)  
i direkt och snabb förbindelse med ångväg från Raumo till Tam-  
merfors och Norra Finland afgår Vasa Nordsjö Ångbåts Aktiebolags  
i Vasa förstklassiga, bekvämt inredda ångare **CARL v. LINNE**,  
kapten W. Marklund,

Fr. Stockholm hvarje Lördag 600  
» Raumo » Söndag 200  
» Mäntyluoto » 720  
Till Vasa » Månd. morg.  
Fr. Vasa hvarje Onsdag 1100  
» Kristinestad » » 920  
» Mäntyluoto » Torsdag 1100  
» Raumo » » 300  
Till Stockholm » Fredag morg.

**OBS!** Billigaste lägenhet till Tammerfors med omlastning i  
Raumo.  
Gods medtages på genomfrakt till Nystad Jacobstad, Gäla  
Karleby, Brahestad, Uleåberg, Kemi och Torneå.

Konossement och förpassningar mottagas till kl. 1200 afgångs-  
dagen.

Närmare meddela:  
**A.-B. NYMAN & SCHULTZ**, Skeppsbron 26. Rikst. 635. Allm. 2727.

**225. Stockholm—Finland—Ryssland.**

**Stockholm—Hangö\*)—Helsingfors—  
St. Petersburg.**

(Skärgårdsvägen)

Ångf. **OIHONNA** \*) kapt. E. Ljungberg, Lördagar kl. 600.  
» **ULEÅBERG** \*) kapt. V. Norring, Måndagar kl. 600.  
» **v. DÖBELN** \*) kapt. E. Hedman, Onsdagar kl. 600.  
» **TORNEÅ** \*) kapt. A. Lundén, Fredagar kl. 600.

Under Juni, Juli och Augusti:  
från Stockholm: Månd., Onsd., Fred., Lörd. kl. 600.  
» Hangö: Tisd. o. Lörd. kl. 1200. Torsd. kl. 1100.  
» Helsingfors: Tisd., Torsd., Lörd. kl. 1000. Sönd. kl. 800.  
ank. St. Petersburg: Onsd., Fred., Sönd., Månd. middag.  
från St. Petersburg: Månd., Onsd., Fred. kl. 400. Lörd. kl. 600.  
» Helsingfors: Tisd., Torsd., Lörd., Sönd. kl. 1180.  
» Hangö: Tisd., Lörd. kl. 700. Sönd. kl. 600.  
ank. Stockholm: Onsd. o. Sönd. fm., Månd. o. Fred. morgon

\*) **OBS!** Mariehamn anlöpes i st. t. Hangö af **OIHONNA** från  
Stockholm Lördagar och från S:t Petersburg Onsdagar.  
Gods på genomfrakt till Lovisa, Fredrikshamn och Borgå med-  
tages Måndagar, till Reval Onsdagar och till Kotka och Viborg  
Onsdagar och Fredagar.

Konossement och förpassningar mottagas till kl. 1200 midd.  
afgångsdagen, för Söndagsbåten samma tid dagen förut.  
Direkta biljetter till de flesta större platser i Finland och  
till S:t Petersburg säljas af

**A.-B. Nyman & Schultz**, Skeppsbron 26, Stockholm.  
Telegrafadress: »Nyman».

Till Hangö	Passagerareafgifternas från Stockholm kro:		
	I	II	III
» Hangö.....	Enkel tur	22.50	18.50 14.—
» Hangö.....	Tur- o. retur	33.75	27.75 21.—
» Helsingfors.....	Enkel tur	25.50	20.— 14.—
» Helsingfors.....	Tur- o. retur	38.25	30.— 21.—
» St Petersburg.....	Enkel tur	35.—	28.50 22.—
» St Petersburg.....	Tur- o. retur	54.—	42.75 33.—

(Forts.)

(Forts.)

**Stockholms Sjöförsäkrings-Aktiebolag**

antager  
agerter.

Stockholm—Abo via Mariehamn.

Express-Ångfartyget »PRINCESSAN MARGARETA». Kapten A. O. Stenbock. Från Stockholm: Söndag, Tisdag, Torsdag kl. 1030. Ank. Åbo: Måndag, Onsdag, Fredag kl. 1030.

Från den 1 Maj tillsvidare.

Sverige—Finland—Ryssland.

Snabbaste och angenämaste färd via STOCKHOLM—ÅBO med ångfartygsaktiebolaget Bore's komfortabla ångare »BORE I» och »BORE II».

Table with shipping schedules for Stockholm-Abo via Mariehamn, listing dates and times for various routes.

Table with shipping schedules for Stockholm-Petersburg, listing dates and times for various routes.

Närmare meddelas och biljetter försälja: Nordisk Resebureau, Stockholm, Göteborg och Malmö samt Herr Aug. Lindholm, 20 Skeppsbron, Stockholm.

Förtullar och speditörers gods billigast.

ÅNGFARTYGS AKTIEBOLAGET »BORE», ÅBO. FINLAND.

Sveabolagets Ångbåtslinje

226 Stockholm—Riga

afgår ångf. ODIN, kapt. O. J. Dyberg, från Stockholm hvarje Onsdag kl. 1100. Riga hvarje Lördag kl. 400.

228. Sundsvall—Hernösand—Wasa.

Förstklassiga och snabbgående passagerareångaren »GUSTAF ADOLF» Kapt. Aron Söderström.

STOCKHOLM NORRUT.

230. Stockholm (Södra Blasieholmshamnen)—Furusund—Norrteje,

anlöpande Yxlö, Köpmanholm, Kapellskär, Gräddö, Håknäs och Lunda. Ångf. NORRTELJE, kapt. J. A. Godberg, afgår från Stockholm: Sön- och Helgdagar kl. 900.

Stockholm (Strandvägen)—Furusund—Norrteje

anlöpande Yxlö, Köpmanholm, Kapellskär, Tjockö, Råfnäs, Gräddö, Håknäs, Lågarö och Lunda afgår ångf. REX, kapt. C. B. Holmberg, från och med den 5 Juli till omkring 15 Aug.:

232. Stockholm (Strandv.)—Östhammar,

anlöpande Marum, Bagghus, Elmsta, Ortala, Fredrikslund, Ortala-lund, Edeby, Trästa, Tomta, Norrby, Grisslehamm, Fogdö, Slagö, Herräng och Hargshamn, afgår ångf. ÖSTHAMMAR II, kapt. E. Ericsson, Torsdagar kl. 700 och Lördagar kl. 900.

Stockholm (Strandv.)—Östhammar—Öregrund—Gefle,

anlöpande Bagghus, Elmsta, Fredrikslund, Trästa, Slagö, Herräng, Hargshamn, Elnäs, Kallerö, Skutskär, Vallvik och Ljusne, afgår ångf. ÖSTHAMMAR I, kapt. Gust. Lundin hvarje Tisdag kl. 900.

233. Stockholm—Gefle (direkt)

afgår ångf. GEFLE, kapt. John Ternström, Onsdagar och Lördagar kl. 700. Återv. från Gefle Måndagar och Torsdagar kl. 800.

Stockholm—Gefle (direkt)—Söderhamm—Sandarne—Hudiksvall—Ljusne

afgår ångf. NYA SÖDERHAMN, kapt. E. Haglund, Fr. Stockholm hvarje Torsdag kl. 600. Återvänder Lördagar fr. Hudiksvall kl. 800, fr. Söderhamm kl. 200, fr. Gefle kl. 800.

Stockholm (Skeppsbron)—Gefle (direkt)—Söderhamm—Hudiksvall—Stocka—Sundsvall

afgår ångf. OSCAR II, kapt. E. Fr. Rietz, Fr. Stockholm Månd. kl. 700 Fr. Sundsvall Torsd. kl. 1200

234. Stockholm, Söderhamm, (direkt) Hudiksvall, Jättendal\* och Gnarp\*

afgår ångf. HUDIKSVALL, kapt. G. v. Valter, från Stockholm Onsd. kl. 200 från Hudiksvall Lörd. kl. 600

235. Stockholm—Sundsvall—Hernösand—Nyland

afgår ångf. CARL XV, kapt. O. F. Hedberg, hvarje Söndag kl. 1200. Återv. Onsdagar från Hernösand kl. 180, från Sundsvall kl. 600.

Stockholm—Sundsvall—Hernösand—Köpmanholmen—Örnsköldsvik

afgår ångf. HEKNOSAND II, kapt. H. Asplund, hvarje Tisdag kl. 1200. Återvänder Fredagar från Örnsköldsvik kl. 700, från Hernösand kl. 130, från Sundsvall kl. 600.

Stockholm—Sundsvall—Hernösand—Köpmanholmen—Örnsköldsvik

afgår ångf. ÅNGERMANLAND, kapt. John Abrahamson, hvarje Fredag kl. 1200. Återv. Måndagar fr. Örnsköldsvik kl. 700, fr. Hernösand kl. 130, från Sundsvall kl. 600.

Stockholm—Sundsvall (direkt)—Hernösand—Örnsköldsvik,—Mo ångsäg,—Hörnefors—Nordmaling

afgår ångf. WESTERNORRLAND, kapt. A. Gyllenkrok, fr. Stockholm hvarje Lördag kl. 1200. Återv. Tisdagar fr. Örnsköldsvik kl. 700, fr. Hernösand kl. 130, fr. Sundsvall kl. 600.

238. Stockholm—Nordmaling—Mo—Umeå—Ratan—Sikeå—Kallviken—Bureå—Skellefteå

afgår ångf. VESTERBOTTEN, kapt. G. A. Svanström, den 17, 27 Juli kl. 600. Rikstelefon ombord 85 57.

Stockholm—Sundsvall—Hernösand—Umeå—Ratan—Sikeå—Gumboda—Kallviken—Skellefteå—Byske—Kåge

afgår ångf. THULE, kapt. O. A. Olsson, den 13, 23 Juli kl. 600. Rikstel. omb. 85 57.

240. Stockholm—Haparanda

och nedannämnda stationer afgår ångfartygen: NJORD, kaptan W. Ericsson, den 10, 22 Juli kl. 600, anlöpande: Gefle, Sundsvall, Umeå, Skellefteå, Piteå, Luleå, Kallax och Båtskärsnäs.

S. G. HERMELIN, kaptan C. R. Samsioe, den 16, 28 Juli kl. 600, anlöpande: Sundsvall, Umeå, Skellefteå, Byske, Piteå, Luleå, Råneå och Kallax.

NORRBOTTEN, kaptan E. Wahlström, den 18, 30 Juli kl. 600, anlöpande: Gefle, Sundsvall, Umeå, Skellefteå, Kåge, Piteå, Luleå, Töre och Kallax.

PITEÅ, kaptan P. G. Sjöblom, den 20 Juli kl. 600, anlöpande Sundsvall, Hernösand, Umeå, Skellefteå, Byske, Piteå, Luleå, Råneå och Kallax.

W. LARKA, Skeppsbron 10. Allm. Tel. 23 50. Rikstel. 10 95. Speditioner utföras prompt och billigt.

250. Stockholm (Riddarh.)—Södertelje.

Södertelje Rederi-Aktiebolagets ångare RAGNHILD afg. direkt SIRIUS afgår Hvardagar: från Stockholm kl. 1030 och 415. Södertelje kl. 755 och 100.

STOCKHOLM SÖDERUT.

251. Stockholm (Klara strand)—Södertelje—Trosa.

Ångf. TROSA afgår från Stockholm Söckendagar utom Lördagar kl. 1030. Söndagar kl. 830.

252. Stockholm (Riddarh.)—Södertelje—Fällnäs—Tottnäs.

Ångf. NYA SÖDERTELJE afgår Till Tottnäs Måndagar och Torsdagar kl. 300. Från Tisdagar och Fredagar kl. 430.

Stockholm (Riddarh.)—Södertelje—Trosa—Hällsviken.

Ångf. NYA HÄLLSVIKEN afgår från Stockholm till Trosa Tisd. och Lörd. kl. 200. Trosa till Stockholm Månd. och Onsd. kl. 715.

254. Regelbunden förbindelse Stockholm—Nynäshamn—Nyköping

med ångaren MARGIT i samtrafik med Stockholm—Nynäs järnväg Alla dagar utom söndagar: från Stockholms Centralstation kl. 325.

255. Stockholm (Riddarh.)—Södertelje—Helgö—Nyköping.

Ångf. NYKÖPING, kapt. J. A. Hartzell, afgår från Stockholm Månd. kl. 1130, Fred. kl. 1200.

Stockholm (Riddarh.)—Nyköping—Näfveqvarn—Norrköping.

Ångf. SÖDERMANLAND, kapt. Joh. Bolin, afgår från Stockholm till Nyköping Lördagar kl. 1200.



### Ångfartygsaktiebolaget Göta Kanal, Stockholm. **Stockholm (Riddarholmen)—Göteborg**

underhålles regler kommunikation genom Södertälje-, Göta- och Trollhättan kanaler af Passagerare-ångarne  
**B. v. PLATEN, CERES, JUNO, MOTALASTRÖM, PALLAS & VENUS,**  
Kapten R. Jacobson, Kapten B. O. Ohlin, Kapten Aug. Höglund, Kapten C. A. Svensson, Kapten E. Hanson, Kapten O. v. Schoultz,  
anlöpnande utom alla kanalstationer nedanstående hamnar vid Vetters och Venera.

Från STOCKHOLM till GÖTEBORG					Från GÖTEBORG till STOCKHOLM				
Stationer:					Stationer:				
Fr. o. m. 2 Juni t. o. m. 5 September					Fr. o. m. 2 Juni t. o. m. 6 September				
Fr. Stockholm	Sönd. 1000	Tisd. 1000	Onsd. 1000	Fröd. 1000	Fr. Göteborg	Månd. 1200	Tisd. 1200	Onsd. 1200	Lörd. 1200
Södertälje	1230	1230	1230	1230	Lilla Edet	330	330	330	330
Oxelösund (v. signal)	530	530	530	530	Trollhättan	730	730	730	730
Arkösund	700	700	700	700	Brinkebergskulle	800	800	800	800
Söderköping <sup>1)</sup>	1020	1020	1020	1020	Venersborg <sup>2)</sup>	920	920	920	920
Norsholm <sup>3)</sup>	700	700	700	700	Lidköping	-	-	-	-
Berg <sup>4)</sup>	700	700	700	700	Hellekis (Kinnek.) <sup>5)</sup>	-	-	-	-
Borensberg	1000	1000	1000	1000	Marlestad	-	-	-	-
Motala	100	100	100	100	Sjötorp	Tisd. 500	Onsd. 500	Torsd. 500	Lörd. 500
Vadstena	200	200	200	200	Töreboda	1000	1000	1000	1000
Karlsborg (Rödesund)	400	400	400	400	Forsvik	200	200	200	200
Forsvik	430	430	430	430	Karlsborg (Rödesund)	230	230	230	230
Töreboda	930	930	930	930	Motala	500	500	500	500
Sjötorp	Tisd. 230	Torsd. 230	Fröd. 230	Sönd. 230	Borensberg <sup>6)</sup>	700	700	700	700
Marlestad	-	-	-	-	Berg <sup>7)</sup>	1000	1000	1000	1000
Hellekis (Kinnekulle)	-	-	-	-	Norsholm <sup>8)</sup>	Onsd. 130	Torsd. 130	Fröd. 130	Sönd. 130
Lidköping	-	-	-	-	Söderköping <sup>9)</sup>	630	630	630	630
Venersborg	Tisd. 1000	Torsd. 1000	Fröd. 1000	Månd. 1000	Arkösund (vid signal)	1100	1100	1100	1100
Brinkebergskulle	1030	1030	1030	1030	Oxelösund	500	500	500	500
Trollhättan <sup>10)</sup>	1200	1200	1200	1200	Södertälje	500	500	500	500
Lilla Edet	300	300	300	300	Till Stockholm	730	730	730	730
Till Göteborg	600	600	1200	600					

Afgångsdagar:	Juli	Augusti	Sept.	Afgångsdagar:	Juli	Augusti	Sept.
Juno	14 23 31	8 17 25	3	Venus	14 23 31	9 17 25	3
Ceres	16 24	1 10 18 27	4	Pallas	16 24	2 10 18 27	4
B. v. Platen	17 25	3 11 20 28	5	Motalaström	17 26	3 11 20 28	6
Venus	10 18 27	4 13 21 29	-	Juno	10 19 27	4 13 21 30	-
Pallas	11 20 28	6 14 22 31	-	Ceres	12 20 28	6 14 23 31	-
Motalaström	13 21 30	7 15 24	1	B. v. Platen	13 21 30	7 16 24	1

Lastfartygen afgår fr. Norrköping t. Göteborg Onsdagsmidd. kl. 12.00.  
Göta Kanal IV ..... 14 ..... 4 25  
Göta Kanal VI ..... 21 ..... 11  
Göta Kanal IV ..... 28 ..... 18

Lastfartygen lasta i Stockholm måndagar samt i Nyköping lördagar; anlöpnande alla kanalstationer, Kristinehamn och Karlstad samt eventuellt Vadstena, Hästholmen, Grenna Jönköping och Hjo hvarje vecka.

<sup>1)</sup> OBS. Bantåg SÖDERKÖPING—NORRKÖPING ca 37 minuters resa. NORSHOLM—NORRKÖPING ca 23 minuter. BORENSBERG—LINKÖPING ca 1 tim. 18 min.  
<sup>2)</sup> Efter nattskiftet ankomst från Stockholm.  
<sup>3)</sup> Efter Uddevallatågets ankomst.  
<sup>4)</sup> Vid Bergs 15 slussar afgår ca 2 timmar för slussningen, hvarunder den närbelägna Vreta Klosterkyrka kan beses.  
<sup>5)</sup> Vid TROLLHATTAN afgår för slussning ca 2 timmar, hvarunder passagerarna kunna beses de storslådda vattenfallen.  
<sup>6)</sup> TÖREBODA är lämpligaste omblystplats för resande med bantåg till och ifrån KINNEKULLE, LIDKÖPING och MARIESTAD.  
<sup>7)</sup> OBS. Söndags- och Fredagsfartygen från Stockholm direkt förbindelse till MEDEVI via MOTALA med ångf. FREY. Se 549. Rundresa från LINKÖPING bantåg kl. 8.26 till BORENSBERG, vidare ångbåt till VADSTENA, därifrån kl. 4.05 åter till Linköping.  
<sup>8)</sup> Fraktgodis till KRISTINEHAMN och KARLSTAD (med omlastning å annan bolagets ångare) mottages af de från Stockholm på TISDAGAR och ONSDAGAR afgående fartygen.  
<sup>9)</sup> OBS. Frakterna beräknas efter bruttovikt, hvilken torde utskättas å konnossementen.  
Järnvägens alternativa kombinerade kuponger gälla för resor med fartygen, dock med tilläggssafgift för 2:a och 3:e klass kuponger om soffaplats åstundas. Rundresbiljetter, gällande från alla stationer vid kanal-linien och med Sveabolagets fartyg rundt kusten, lifven som dylika biljetter till och från Tyskland, säljas med betydlig rabatt.  
Tur- och Returbiljetter säljas med 20% rabatt, mellan alla stationer, då sammanlagda biljettpriset uppgår till minst 5 kr., gällande för återresa med hvilket som helst af bolagets fartyg hela segelationstiden.  
OBS. I Före och efter sommarturerna 3 turor i veckan, enligt särskild turistlista och annonser.  
Efter lista Oktober säljas tur- och returbiljetter till samma pris som enkla biljetter, då sammanlagda biljettpriset uppgår till minst 5 kr. 25 proc. rabatteras efter den 1sta Oktober å alla enkla biljetter, hvilka enligt taxan betalas med 5 kr. och därutöver.  
Biljetter säljas och upplysningar om fartygen lämnas i utlandet hos: hrr Thos. Cook & Son, Dr: Henry S. Lunn och General Steam Navigation Co. i London samt å dessa firmors afdelningskontor i andra städer, J. & H. Lindsay Ltd i Edinburgh, W. A. Williamson i Glasgow, Reisebureau der Hamburg—Amerika Linie och Bureau Berlin—Sassnitz—Trelleborg i Berlin, Lüders & Stango i Lübeck, Nilson Passager & Tourist Agency i Minneapolis, Minn., Thos. Cook & Son och Dansk Reisebureau i Köpenhamn, Thos. Bennet & Sons och P. Beyers Turist-Bureau i Christiania, Bergen, Trondhjem och Stavanger.  
Kommissionärer och speditörer äro: i Stockholm hrr Hedberg & Strindberg och Nordisk Reisebureau, Södertälje G. Ekholm, Oxelösund C. F. Wickström, Norrköping Aktieb. P. Jansson & Co., Nyköping N. C. Malinberg, Lidköping W. Ljungstedt, Söderköping A. Almgren, Norsholm Joh. Carlsson, Borensberg P. J. Sundahl, Motala V. Kjellberg, Vadstena E. Guldström, Rödesund P. A. Palmqvist, Töreboda E. Ahlénus, Lyrestad Fr. Karlsson, Mariestad N. Kihlborn, Lidköping A. H. Olsson, Kristinehamn C. O. Carlsson, Karlstad Handelsb. A. G. Moberg, Venersborg F. W. Jönsson, Trollhättan C. Axelsson, Göteborg Carl Sjöberg & Co och Nordisk Reisebureau.

Passagerareavgifterna från Stockholm äro:

	Hytt	Salong	Akterdäck	Fördäck	Hytt	Salong	Akterdäck	Fördäck	
Till Söderköping	7.—	—	4.50	3.—	Till Mariestad	20.—	12.—	8.—	6.50
Norsholm	8.—	6.—	4.50	3.—	Lidköping	21.—	14.—	10.—	7.50
Motala	12.—	10.—	7.50	5.—	Venersborg	25.—	16.—	11.—	8.—
Vadstena	12.50	10.—	7.50	5.—	Trollhättan	27.—	17.—	11.50	8.—
Rödesund	18.—	12.—	8.—	6.—	Göteborg	30.—	20.—	12.—	8.—
Töreboda	18.—	12.—	8.—	6.—					

OBS. Fördäckspassagerare får till Juli månads slut resa tur- och retur mot enkelt pris, dock ej mellan stationer å linien.

### 321. STOCKHOLM (Riddarholmen)—JÖNKÖPING. 1909 års reseturer 1909

för Ångbåts-Aktiebolaget Jönköping—Stockholms Passagerare- och Lastångare  
PRIMUS, Kapten E. Hellberg. VIKTOR RYDBERG, Kapten A. E. Hellberg. PER BRAHE, Kapten A. Hedlund. TYRA, Kapten V. Forsberg.  
som anlöpa alla stationer vid Kanal-Linien.

Bland hamnarna vid Vetters anlöpa PRIMUS och PER BRAHE Vadstena och Hjo, VIKTOR RYDBERG Hästholmen (Omberg) och Grenna. TYRA anlöper eventuellt Åkersund, Vadstena o. Hjo, Hästholmen, Grenna, Åmmeberg, Hammar, Bastedalen, Råå, Medevid o. andra Vettorns laststapplatser, då tillräckligt goda å god tid anmäles hos kommissionärerna å Kanalstationerna.

**Turlista**  
Under Maj, Juni, Juli, Augusti, September och Oktober månader.

Från Stockholm:				Från Jönköping:			
Per Brahe	Primus	V. Rydberg		Efter Halmö- och Halmstad-lägens ankomst.	V. Rydberg	Per Brahe	Primus
Fr. Stockholm (Riddarh.)	Månd. 600	Onsd. 600	Fröd. 600	Från Jönköping	Tisd. 1100	Torsd. 1100	Lörd. 1100
Passager Södertälje	815	815	815	Passager Grenna	Onsd. 100	-	-
Oxelösund	Tisd. 100	Torsd. 100	Lörd. 100	Hästholmen	300	-	-
[Brevik vid signal]	500	500	500	Hjo	-	Fröd. 230	Sönd. 230
Mem	800	800	800	Vadstena	-	520	520
Söderköping	1100	1100	1100	Motala	Onsd. 700	700	700
Norsholm	100	100	100	[Borensberg	940	940	940
Bergs slussar	500	500	500	[Husbyttäl]	100	100	100
[Borensberg	800	800	800	Bergs slussar	330	330	330
[Husbyttäl]	800	800	800	Norsholm	900	900	900
Motala	890	890	890	Söderköping	1000	1000	1000
Vadstena	Onsd. 1215	Fröd. 1215	-	Mem	780	780	780
Hjo	-	-	Lörd. 1130	[Brevik vid signal]	1000	1000	1000
Hästholmen	-	-	Sönd. 200	[Oxelösund]	Torsd. 130	Lörd. 130	Månd. 130
Grenna	-	-	400	Södertälje	780	780	780
Ank. till Jönköping	Onsd. 500	Fröd. 500	-	Ank. till Stockholm (Riddarh.)	1000	1000	1000

OBS. I Per Brahe och Primus anlöpa Vadstena, Hjo; Viktor Rydberg Hästholmen, Grenna.  
30 proc. rabatteras å tur- och returbiljetter med PRIMUS, VIKTOR RYDBERG och PER BRAHE, då sammanlagda biljettpriset uppgår till minst 5 kr., gällande för återresa mellan alla stationer och hela segelationstiden med hvilket som helst af Bolagets fartyg. Järnvägens kombinerade biljetter gälla, med tilläggssafgift, för resor med fartygen.  
Anmälan om återresa på grund af returbiljetten å Hytt eller Salong med PRIMUS, VIKTOR RYDBERG och PER BRAHE bör göras å utgångsstationen hos kommissionären 48 timmar före fartygets afgång.  
Från Halmstads- och Statsbanans stationer till ångbåtshamnen i Jönköping är mindre än 5 minuters promenadväg.

### Stockholm—Åkersund—Jönköping. Ångaren »TYRAS» reseturer 1909 meddelas af resp. kommissionärer.

**Rundresor:**

Tisdagar, Torsdagar och Lördagar: Från Motala (statsbanan) 1030 öfver Fogelsta, Klockrike till Borensberg (gästgäfvaregård) med elektrisk järnväg samt åter med ångbåt till Motala 800.  
Söndagar: Från Motala 700 med ångbåt till Borensberg (gästgäfvaregård) samt åter med elektriska järnvägen via Klockrike och Fogelsta till Motala (statsbanan) 511.  
Söndagar: Från Linköping (M. Ö. J.) 826 till Borensberg med elektrisk järnväg, därifrån med ångbåt till Norsholm (hotell) med återkomst statsbanan till Linköping 815.  
Tisdagar, Torsdagar och Lördagar: Från Linköpings (statens) 932 till Norsholm, därifrån med ångbåt till Borensberg samt åter med elektriska järnvägen och M. Ö. J. till Linköping 625.  
Onsdagar, Fredagar och Söndagar: Från Linköping (M. Ö. J.) 826 till Borensberg med elektrisk järnväg, därifrån med ångbåt till Norsholm (hotell) samt åter med Vesterviks- och Ringstorsbanan till Linköping 735.  
Kommissionärer i Stockholm A.-B. Nyman & Schultz filial. (Riddarholmen); Södertälje Gust. Ekholm; Söderköping A. Almgren; Norsholm Joh. Carlsson; Berg J. Åkerström; Borensberg P. J. Sundahl; Motala V. Kjellberg; Åkersund A. Zetterwall; Vadstena E. Guldström; Hjo Axel Andersson; Hästholmen Ludv. Hellström; Grenna B. Björkqvist och i Jönköping Emil Andersson.

Passagerareavgifterna från Stockholm äro:								
Hytt	Salong	Akterdäck	Fördäck	Hytt	Salong	Akterdäck	Fördäck	
Till Söderköping	7.—	5.—	4.—	3.—	Till Motala	12.—	10.—	7.50
Norsholm	8.—	6.—	4.—	3.—	Jönköping	16.—	11.—	9.—

### MÄLAREN.

### 330. Stockholm (Munkbroh.)—Sigtuna—Örsundsbro.

Ångf. SIGTUNA och SKOKLOSTER afgår alternerande Söckendagar (utom Onsd.) från Stockholm kl. 215, från Örsundsbro kl. 302. OBS. Onsdagar från Stockholm kl. 415, fr. Örsundsbro kl. 200.  
Sönd- och Helgdagar:  
från Stockholm kl. 830, från Örsundsbro kl. 230.

**Stockholm—Sigtuna—Finstaholm.**  
Ångf. UPLAND afgår från Stockholm Söckendagar (utom Onsd.) kl. 415, åter från Finstaholm kl. 545.  
Lustresor direkt till Sigtuna och Skokloster Sönd- o. Helgdagar från Stockholm kl. 835, från Skokloster kl. 400.

**OBS. Onsdagar**  
**Turistresor till Sigtuna och Skokloster**  
från Stockholm kl. 1000; från Skokloster kl. 500.  
Allm. tel. till Upland 29 98. Till Skokloster A. t. 20 45.  
NILS ELIASSON, Kötterget 8. A. t. 12 53. R. 14 69.

Passagerareavgifterna från Stockholm äro:

Till Sigtuna	Sigtuna	Skokloster	Örsundsbro
1.—	1.25	1.25	1.25

### 331. Stockholm (Riddarh.)—Skokloster—Upsala.

Ångf. FYRIS I, FYRIS II och NYA UPSALA afgår alternerande alla dagar: från Stockholm kl. 830, från Upsala kl. 915. Allm. tel. till fartygen 11 31.  
Hedberg & Strindberg, Riddarh. 12. A. t. 29 50. R. 6 34.  
Passagerareavgifterna från Stockholm äro: Salong Fördäck till Skokloster och Upsala ..... 1.50 1.—  
Tur och returbiljetter gälla för återresa med något af dessa fartyg och säljas å 2.50 kr. till akterdäck och salong samt 1.50 kr å fördäck.

### 333. Stockholm (Munkbroh.)—Enköping.

Ångf. ENKÖPING I o. ENKÖPING II afgår alternerande Söckendagar från Stockholm kl. 200. Från Enköping kl. 500.  
NILS ELIASSON, Kötterget 8. A. t. 12 53. R. 14 69.  
Passagerareavgifterna från Stockholm äro:

Till Grönsö	Salong	Däck	Till Woppeby	Salong	Däck
1.75	1.—	1.25	2.—	1.25	1.—
Staxhammar	1.75	1.—	Haga	2.—	1.25
Osterby	1.75	1.—	Enköping	2.—	1.25
Hacksta	2.—	1.25			

### 336. Stockholm (Klara strand)—Stallarholmen—Strengnäs

afgår ångf. STRENGNÄS EXPRESS från Stockholm alla söckendagar kl. 830.  
Strengnäs alla söckendagar kl. 830.  
Sönd- och Helgdagar:  
från Stockholm kl. 930 och 930, från Strengnäs kl. 600 och 600.  
Hedberg & Strindberg, Riddarh. 12. A. t. 29 50. R. t. 6 34.  
Passagerareavgifterna från Stockholm:  
Till Stallarholmen och Strengnäs  
Salong 2.— enkel 3.— tur & retur.  
Däck 1.25 2.—  
Barn 1.— 1.50

### Stockholm (Munkbroh.)—Stallarholmen—Strengnäs—Tynnelsö

afgår ångf. TYNNELSDÖ från Stockholm Månd., Onsd. och Fröd. kl. 100. Strengnäs Tisd., Torsd. och Lörd. kl. 630.  
**Stockholm (Munkbroh.)—Strengnäs—Björnsund,**  
anl. Stallarholmen—Kungsborg och Hesselbyholm. Ångf. STRENGNÄS afgår från Stockholm Tisd., Torsd. och Lörd. kl. 100. Björnsund Månd., Onsd. o. Fröd. kl. 500.  
NILS ELIASSON, Kötterget 8. A. t. 12 53. R. 14 69.  
Passagerareavgifterna från Stockholm äro:

	Salong	Däck
Till Tynnelsö	2.—	1.25
Björnsund	3.—	1.75

### 338. Stockholm (Riddarh.)—Stallarholmen—Strengnäs—Vesterås

afgår ångf. AROS och VESTERÅS  
Från Stockholm:  
AROS Månd., Onsd., Fröd. kl. 1200.  
VESTERÅS alla Söckendagar kl. 400, Sönd. kl. 800.  
Från Vesterås:  
VESTERÅS alla Söckendagar kl. 730, Sönd. kl. 630.  
AROS Tisd., Torsd. kl. 1000 samt Lörd. kl. 300.  
Fri omlastning i Vesterås af gods till Sala och mellanliggande stationer. Returbiljetter gälla för bägge ångarne.  
A. t. AROS 10 15, VESTERÅS 10 21.  
Kommissionärer i Stockholm för:  
AROS A.-B. Nyman & Schultz. A. t. 29 73. R. t. 17 36.  
VESTERÅS Hedberg & Strindberg. A. t. 29 50. R. t. 6 34.  
Passagerareavgifterna från Stockholm äro

Till Vesterås	Hytt	Salong	Däck
4.—	3.—	2.—	2.—
tur och retur	7.—	5.—	3.—

### 341. Stockholm (Riddarh.)—Strengnäs—Torshälla—Eskilstuna.

Ångf. ESKILSTUNA I och ESKILSTUNA II afgår fr. Stockholm  
ESKILSTUNA I Sönd. kl. 1130  
ESKILSTUNA I Tisd. kl. 800  
ESKILSTUNA I Onsd. 900  
ESKILSTUNA I Torsd. 900  
ESKILSTUNA I Fred. 900  
ESKILSTUNA I Lörd. 800  
ESKILSTUNA II Sönd. 1130  
ESKILSTUNA II Lörd. 700  
Eskilstuna till Stockholm Månd. kl. 1100.  
OBS. I Fartyget finnes till extraresor samt lastning i Saltkjön Tisdagar, Onsdagar, Torsdagar och Fredagar.  
A.-B. NYMAN & SCHULTZ, Riddarholmen 7. A. t. 29 73; R. t. 17 36.  
Passagerareavgifterna från Stockholm äro:

Till Strengnäs	Till Torshälla	Till Eskilstuna
2.50	4.50	5.—
4.50	7.50	8.—
2.—	3.50	4.—
3.—	5.50	6.—
1.25	1.50	2.—
2.—	2.50	3.—

### 342. Stockholm (Munkbroh.)—Mariefred—Gripsholms slott)—Sundsvik.

Med anlöpande af mellanliggande bryggor afgår ett af ängt'n GRIPSHOLM och MARIEFRED: Ordinarie turer: Från Stockholm alla Söckendagar kl. 330, Söndagar kl. 900 och kl. 820 samt Tisdag, torsdag och Lördag kl. 800, då resan utsträcker endast till Mariefred.

### Turist- och Lustfärder

**För Ängt. GRIPSHOLM:** Från Stockholm Sönd. kl. 900 anlöp. mellanl. bryggor och kl. 845 direkt till Lofsta och Sundsvik, Lördagar kl. 1000 anl. Sandviken och Horn samt kl. 820 anl. mellanliggande bryggor.

### 346. Stockholm (Riddarh.)—Vesterås.

Ängt. RAGVALD emottager gods alla dagar och afgår: Från Stockholm Måndagar, Onsdagar och Fredagar kl. 900.

### Stockholm (Riddarh.)—Eskilstuna

Ängt. PRINS CARL och MARIA I afgår alternerande Från Stockholm alla dagar kl. 700 samt Lördagar och Söndagar kl. 1020.

### Stockholm (Riddarh.)—Kungsör—Köping.

afgå ängt'n PRINS CARL och MARIA I alternerande: Från Stockholm alla dagar kl. 700 samt Lördagar o. Söndagar kl. 1020.

### Stockholm (Riddarh.)—Kungsör—Arboga

afgå ängt'n ARBEGA II och KÖPING alternerande alla dagar utom Söndagar: Från Stockholm kl. 800, från Arboga kl. 700.

Till Bockholmssund	I	III
» Hamnskär	1.50	1.50
» Stallarholmen	2.50	1.25
» Strengnäs	2.50	1.25
» Hesselbyholm	2.50	1.50
» Syndbyholm	3.50	1.50
» Mälardalen	3.30	1.55
» Eskilstuna	4.50	2.00
» Kviksund	4.50	2.00
» Köping	4.50	2.50
» Kungsör	4.50	2.50
» Arboga	5.50	3.00

### Stockholm—Strömsholm—Smedjebacken,

anlöpande mellanliggande kanalstationer. Från Stockholm (Kornhamnstorg) Månd. ängt. SURAHAMMAR 430.

**Ätervända** från Smedjebacken: från Sörqvarn: SURAHAMMAR Torsd. kl. 520 Fred. kl. 400. BARBRO Lördagar på morg. Månd. kl. 400. PIUS Söndagar kl. 520.

## MÄLAREN OCH HJÄLMAREN.

### 348. Stockholm (Riddarh.)—Örebro,

anlöpande Kungsör, Grafuddan, Notholmen, Läfte och Björksundet. Ängt'n ÖREBRO I ÖREBRO II och ÖREBRO III afgår alternerande: Från Stockholm alla dagar utom Söndagar kl. 800.

### Stockholm (Klara strand)—Odensbacken—Örebro,

anlöpande Kungsör, Grafuddan, Notholmen och Hjelmarehamnar afgår ängt. GUSTAF LAGERBJELKE från Stockholm Tisdagar kl. 800.

## STOCKHOLMS OMGIFNINGAR.

## MÄLAREN.

### 363. Stockholm—Nockeby.

Tills vidare afgår ängt. IDUN anlöpande Kungsholmstorg Söckendagar: från Stockholm kl. 800, 1030, 330, 520, 930.

### Stockholm—Hillersjö—Svartsjö

afgå ängt. NYA HILLERSJÖ Söckendagar från Svartsjö kl. 610, från Hillersjö kl. 645, fr. Stockholm kl. 315.

### Sön- och Helgdagar (LUSTRESA)

Från Svartsjö kl. 600 och 600  
» Hillersjö » 630 » 630  
» Stockholm » 980 » 820

### Stockholm—Berghamn—Riddersvik—Brogård.

Ängt. HILLERSJÖ afgår Söckendagar: från Stockholm kl. 330.

### Stockholm—Nockeby—Berghamn—Ilända.

Ängt. BRAGE afgår Söckendagar: från Stockholm till Nockeby och Berghamn kl. 930 och 115 samt från Stockholm till Nockeby, Berghamn, Hillersjö och Ilända kl. 715.

### Stockholm—Tappström—Löten—Kungsberga—Skarnholmen.

Ängt. WALBERG afgår Söckendagar: från Stockholm kl. 1115 till Herrhamn, Tappström, Hagaberg, Tureholm, Kersgatan, Skytteholm, Stenhamra, Kärsö, Nora och Husby m. fl. bryggor.

### Stockholm—Nockeby—Svartsjö—Lullehof.

Ängt. SABYHOLM afgår Söckendagar: från Stockholm till Lullehof kl. 600.

### Stockholm—Tappström—Löten—Säbyholm

och mellanliggande stationer Å Ekerö och Munsösidan afgår ängt. GUNHILD Söckendagar från Stockholm, Munkbrohamnen kl. 330.

### Ängt. NYA SVARTSJÖLANDET

afgå Söckendagar från Stockholm kl. 400 till Herrhamn, Tappström, Lullehof, Stjertnäs, Thureholm, Stenhamra Nora, Kungsberga, och Munsö. Återvänder kl. 420.

### 365. Stockholm—Ekolsund.

Ängt. EKOLSUND afgår Söckendagar: Från Stockholm kl. 330. Återvänder från Ekolsund kl. 400.

### Stockholm—Berghamn (Riddersvik)—Kalmarsand.

Ett af Ängt. SIGTUNA eller SKOKLOSTER afgår alternerande Söckendagar: Från Stockholm direkt till Hesselby, Berghamn (Riddersvik) och Kalmarsand m. fl. bryggor kl. 515, åter från Kalmarsand 600.

## SALTSJÖN.

### 372. Till Utställningen.

Från och med den 4 Juni dagligen: Från Rättmätarestreppan: söckendagar hvar 20 minut och från kl. 400 hvar 15 minut till kl. 1145; Å Sön- och Helgdagar hvar 15 minut från kl. 930 till kl. 1145.

### 374. Stockholm—Lidingö.

Ängaren LIDINGÖ II afgår dagligen tillsvidare Stockholm—Brevik—Hustegaholm Söckendagar: fr. Stockholm kl. 1100, 345, 630, 1000.

### 384. Stockholm (Karl XII:s torg)—Vaxholm (dir.)—Ytterby—Linanäs—Vadholma—Östana—vestra Lagnö hafsbad—Östra-Lagnö

och mellanliggande bryggor å Ljusterö, afgår ängt. ÖSTANA I söckendagar kl. 315, återv. 545.

### Stockholm (Karl XII:s torg)—Vaxholm (dir.)—Ytterbystrand—Östana—Bergshamn,

anlöpande bryggor å fastlandet, afgår ängt. ÖSTANA II söckendagar kl. 320; återv. kl. 515.

### Stockholm (Karl XII:s torg)—Vaxholm (dir.), Stegesund—Östana—Spillersboda,

anlöpande Bammarboda och Björnhufvud, afgår ängt. ÖSTANA III söckendagar kl. 305, återv. kl. 445.

### 386 Från Stockholm till Wermdö,

ängt. TOR, TOR II (Karl XII:s torg), TOR III och IV (fr. Nybron)

Helgdagar:		Söckendagar:	
Kl.	Till	Kl.	Till
915	Till Bergudden—Lagnö—Stadsvall—Vik—Ångsholms.—Betsede.	1030	Till Tynningö—Tynningö—Norrmäs (Tisd., Torsd., Lörd.)
915	Till Tynningö—Tynningö—Lagnö—Norrmäs.—Vik—Stadsvall.	1100	Till Bergudden—Lagnö—Ångsholms.—Vik—Stadsvall.
940	Till Bergudden—Lagnö—Stadsvall—Vik.	305	Till Risberga—Solberga—Sjövreten.
950	Till Tynningö—Tynningö—Norrmäs.	330	Till Bergudden—Lagnö—Ångsholms.—Vik—Stadsvall—Tynningö—Tynningö.
		410	Till Kungsberg—Lagnö—Tynningö—Hästholmen—Norrmäs.—Ångsholms.—Fruvik—Vik.
		515	Till Bergudden—Lagnö—Stadsvall—Kolvik—Betsede—Tynningö—Tynningö—Norrmäs.—Ångsholms.—Fruvik—Vik.
		730	Till Bergudden—Lagnö—Tynningö—Stadsvall—Vik—Ångsholms.—Betsede—Tynningö—Tynningö—Norrmäs.

### Från Wermdö till Stockholm

Helgdagar:		Söckendagar:	
Kl.	fr. Vik	Kl.	fr. Vik
645	fr. Vik	520	fr. Vik
700	» Norrmäs	640	» Betsede†
640	» Betsede	640	» Vik
740	» Betsede†	700	» Norrmäs
735	» Vik	750	» Vik
800	» Norrmäs	115	» Vik
		510	» Vik
		535	» Stadsvall
		710	» Vik†
		720	» Norrmäs†

### Stockholm—Vermdö.

### Lustresor och Rundresor

alla dagar i den naturskönnaste delen af Stockholms skärgård. Biljettpris Helgfria dagar tur- och retur 50 öre för omedelbar återfärd.

Ängt. VERMDÖ II eller VERMDÖ III afgår		Till Stockholm:	
Från Stockholm:	Helgdagar:	Kl.	Helgdagar:
Kl 930, 200 o. 1020 till Långsunda.		Kl. 645, 1200 o. 800 fr. Långsunda.	
Söckendagar:		Söckendagar:	
Kl. 1200 till Kviksundet.		Kl. 700 fr. Anneberg.	
» 330 o. 430 till Långsunda.		» 800 fr. Långsunda.	
» 515 till Kviksundet.		» 230 fr. Kviksundet.	
» 745 och 1020 till Långsunda.		» 620 fr. Tisdagsholmen.	
		» 810 fr. Långsunda.	

### 387. Stockholm—Tollare—Så Stäket—Gustafsberg.

Ängt'n GUSTAFSBERG afgår genom Skurusund och Baggensstäket: Från Stockholm (Gustaf III:s ståt) till Gustafsberg: söckend. kl. 800, 1100<sup>1)</sup>, 215, 305<sup>2)</sup>, 330<sup>3)</sup>, 415<sup>4)</sup>, 515, 615, 715, 820, 1015. Sön- och helgd. kl. 900, 1000<sup>2)</sup>, 1100<sup>2)</sup>, 130, 415<sup>3)</sup>, 645, 1000, 1115.

### Stockholm—Saltsjöbaden.

Lustresor och Rundresor med ängt'n GUSTAFSBERG genom de natursköna Skuru- och Lännerstasunden samt Baggensstäket och öfver Baggensfjärden:

Från Stockholm (Gustaf III:s ståt): söckendagar kl. 1100, 305, 415. Sön- och helgdagar kl. 1100, 200, 415. Från Saltsjöbaden: söckendagar kl. 230, 430<sup>1)</sup>, 545<sup>2)</sup>. Sön- och helgdagar kl. 200, 430, 545<sup>3)</sup>, 720.

388. Stockholm—Sandhamn
atgård ångf. NYA SANDHAMN
från Stockholm:
Söndagar kl. 900, Söckendagar kl. 315.

390. Stockholm—Dalarö—Utö.
Ångf. SÖDERTÖRN:
Från Stockholm Söckendagar kl. 390.

Stockholm (järnväg)—Saltsjöbaden—Dalarö.
En half timme järnväg och en timme sjöväg.
Ång. EXPRESS till o. m. den 1 Aug.

Stockholm—Saltsjöbaden\*—Ekholmen—Fridhem—Fagerudd—Brevik—Elg—Holmen—Dalarö—Hesselmora—Björn—holmen—Muskö—Söderby—Häringe.

392. Stallmästaregården—Ulriksdals allé
anlöpande Haga, Berglanska frälgården m. fl. ställen afgår
Ångf. ULRIKSDALS.

393. Stockholm (Barnängsbr.)—Nackanäs.
Ångslup afgår från Barnängsbruggan hettimmar (utom kl. 100
Söndagar och kl. 100 och 200 hvardagar).

Stockholms Transp. och Bogserings A.-B.
Kontor: Skeppsbron 46. Rikst. 136, 627 o. 717.
verkställer transporter, bogseringar, dykeri- och varfs-
arbeten billigast. Allm. Telef. 1020 2138 o. 2739.

397. Göteborg—Marstrand,
Ångarne MARSTRAND LYSEKIL, S:t ERIK, ALBREKT-
SUND, VESTKUSTEN och INLAND.

Göteborg—Stenungsund—Nösund.
Ångarne S:t ERIK och INLAND.
Från Göteborg:
Söndag kl. 900 S:t Erik.

Göteborg—Marstrand—Lysekil—Bro-
fjorden—Åby—Smögen.
Ångarne MARSTRAND, LYSEKIL, S:t ERIK,
ALBREKTSUND, VESTKUSTEN och INLAND.

Endast Marstrand anlöper af Lysekil samt af Marstrand Söndag,
af S:t Erik Lördag e. m. och af Vestkusten Måndag och Lördag e. m.

Göteborg—Skärhamn.
Från Göteborg:
Söndag kl. 1000 Lysekil.

Göteborg—Kyrkesund—Skopesund.
Från Göteborg Fredag kl. 130 Inland anlöpande Marstrand,
Rönning, Klädesholmen, Stockevik, Skärhamn, Nösund och Rossön.

398. Ångbåtsaktiebolaget Bohuslänska
kustens ångare
afgå under sommarmånaderna fr. o. m. 27 Juni 1900.

Göteborg—Stenungsund—Lyckorna—
Ljungskile—Uddevalle, anl. Svanesund,
Stillingsön m. fl. mellanst.,

Göteborg—Fiskebäckskil—Lysekil
anl. Stenungsund, Sund Sandvik, Henån och Morlanda
m. fl. mellanstationer.

Göteborg—Marstrand—Lysekil direkt.
Fr. Göteborg Sönd. kl. 815, Månd. kl. 200, Tisd., Onsd., Torsd.
och Fred. kl. 200.

Göteborg—Strömstad,
anl. Marstrand, Lysekil, Fjellbacka, Grebbestad m. fl. mellanstationer

Uddevalle—Fiskebäckskil—Lysekil
anl. Morlanda
Fr. Uddevalle dagligen kl. 845.

Uddevalle—Sundsandvik—Henån—
Lysekil, anlöpande mellanstationer,
Fr. Uddevalle Månd. Tisd., Torsd.
och Fred. kl. 1045, Onsd.
och Lörd. kl. 420 och kl. 300.

Uddevalle—Käringön, anlöp. mellanstationer.
Fr. Uddevalle Månd. kl. 900, Tisd.
och kl. 845, Torsd. kl. 1045 och
Fred. kl. 1030 samt Torsd.
fr. Ljungskile kl. 700.

Uddevalle Lysekil Smögen
anlöpande mellanstationer.
Fr. Uddevalle Tisd. kl. 1045 och
Fred. kl. 845.

Uddevalle—Ransberg—Stillingsön—
Lyckorna—Ljungskile, anl. mellanstationer,
Fr. Uddevalle Sönd. kl. 900, Månd.,
Tisd., Onsd. och Lörd. kl.
300 samt Onsd., Torsd. Fred.
och Lörd. kl. 530.

399. Bohusbanan—Lysekil
(från Munkedals järnväg och ångaren »GULLMAR»)
från Munkedals statsbanestation kl. 1100 och 620
till Lysekil kl. 1250 och 800.

400. Göteborg—Kristiania (inomskärs)
anlöpande Marstrand, Lysekil, Fjellbacka, Grebbestad och
Strömstad afå
Ång. GÖTEBORG:
Fr. Göteborg Sönd. 815, Onsd. 800

403. Sjön Lygnern,
Fr. o. m. den 1 Maj t. o. m. den 1 September 1900 afgår
Motorbåten ISA, kapt. J. A. Carlsson, alla söckendagar

410. Göteborg—Trollhättan.
Nybyggda, passagerarångaren TURISTEN afgår:
från Göteborg från Trollhättan

412. Dalslands Kanal (Norra delen).
Post- och Passagerarångarne
»NORDMARKEN», kapt. Alf. Andersson.

Table with 3 columns: Läsas uppifrån, Årjeng-Bengtsfors, Läsas nedifrån. Lists various stations and times for the Årjeng-Bengtsfors line.

Table with 3 columns: Läsas uppifrån, Töcksfors-Ed, Läsas nedifrån. Lists various stations and times for the Töcksfors-Ed line.

Table with 3 columns: Läsas uppifrån, Töcksfors-Bengtsfors, Läsas nedifrån. Lists various stations and times for the Töcksfors-Bengtsfors line.

Table with 3 columns: Måndagar, Onsdagar och Fredagar, Tisdagar, Torsdagar och Lördagar. Lists various stations and times for the Fölsbyn-Bengtsfors-Sil line.

OBS. Vid Lennartsfors anslutning till ångf. »FLORA» och
vid Gustafsfors till ångf. »NORDMARKEN».

413. Klarelfven.
Edebäck—Ransby—Dalboången
trafikeras under sommaren, då lågvatten ej hindrar,

418. Göteborg—Visby—Norrköping.

(Köpenhamn via Malmö.)
Ängf. SKANDIA, kapt. E. Th. Ljungqvist och ELLIDA, kapt. F. Söderlund, afgå alternerrande:
Fr. Göteborg Måndagar kl. 600
> Helsingborg Tisdagar > 800
> Landskrona > 1100
> Malmö > 622
> Åhus Onsdagar > 1200
> Karlshamn > 622
> Karlskrona Torsdagar > 800
> Kalmar > 822
> Visby Fredagar > 622

419. Göteborg—Örnsköldsvik.

Ängf. TITANIA, kapt. G. Diurlin, GOTHIA, kapt. C. R. Svanström, och VESTA, kapt. G. W. Svensson, afgå alternerrande från Göteborg hvarje Fredag kl. 600 anlöpande (Halmstad endast af »Vesta»), Helsingborg, Landskrona, (event. Trelleborg), Ystad, Åhus, Karlshamn, Karlskrona, Kalmar, Gelle, Stugsund (Söderhamn), Hudiksvall, Sundsvall, Hernösand.

Göteborg—Luleå.

Ängf. ARTEMIS, kapt. G. A. Hallengren, och IRENE, kapt. J. A. Sjölander, afgå alternerrande från Göteborg två gånger i månaden (enligt särskild annonsering i resp. platstidningar) anlöpande Helsingborg, Landskrona, Malmö (event. Trelleborg), Ystad (event. Åhus), Karlskrona, Kalmar, Sundsvall, Holmsund (Umeå), Ursviken (Skellefteå).

Lybeck—Köpenhamn—Luleå.

Ängf. GUSTAF WASA, kapt. H. E. Falk, afgår hvarje tredje vecka från Lybeck anlöpande Köpenhamn, Malmö (event. Trelleborg, Simrishamn, Åhus, Kalmar, Norrköping, Sundsvall, Holmsund (Umeå), Ursviken (Skellefteå)).

Lybeck—Köpenhamn—Ornsköldsvik.

Ängf. SVEA, kapt. L. H. Sönnesson, SVEDIA, kapt. O. Hallberg, URANIA, kapt. Ad. Landgren och MOTALA, kapt. G. A. Gustafsson, afgå alternerrande hvarje 6:e dag från Lybeck anlöpande Köpenhamn, Malmö (event. Trelleborg, Simrishamn, Åhus, Kalmar), Norrköping, Gelle, Stugsund (Söderhamn), Hudiksvall, Sundsvall och Hernösand.

Lybeck—Norrköping.

Ängf. RURIK, kapt. L. Gråslund, ängf. GERMANIA, kapt. H. Dellgren, afgår hvarannan torsd. eftermiddag anlöpande Ystad, Karlshamn, Karlskrona, Vestervik och Oskarshamn.

Kommissionärer för Stockholms Rederiaktiebolag Sveas ångare:

- Borgholm Edv. Johanson.
Gelle Victor Dryselius.
Göteborg F. B. Wahlquist.
Halmstad F. Hammar.
Helsingborg Witt & Co.
Hernösand Fr. Ramström och Törnsten & Co.
Holmsund J. A. Henriksson och A. L. Samuelsson.
Hudiksvall J. E. Arndt.
Kalmar Sven Söderbergh & Bolin och Uno Petersson.
Karlshamn Lundström & Nilsson och O. F. Söderbergh & Son.
Karlskrona Carl F. Bohberg och Wm L. Thörn.
Kristiania Berg-Hansen & Co.
Köpenhamn Carl Krarup och Fritsche & Co.
Landskrona W. Fritsch.
Luleå Larsson & Lind.
Lybeck Lüdgers & Stange.
Malmö J. A. Larson och F. Th. Frostenson.
Norrköping Aug. V. Svensson och A.-B. P. Janson & Co.
Nyköping N. O. Malmberg.
Oskarshamn G. Levin och Ad. Lundberg & Co.
Paskallavik O. Kask.
Ronneby Redd P. Stegahn & Son.
Simrishamn M. E. Nilsson.
Skellefteå H. C. Klockhoff.
Stugsund Linck & Co eftertr. och J. Fr. Brolin.
Sundsvall O. B. Joachimsson.
Söderhamn Linck & Co eftertr. och J. Fr. Brolin.
Sövesborg Sövesborgs Skeppsmäkleri och Speditionskontor.
Trelleborg G. Smiths A.-Bol.
Umeå Göta Österberg & Co kommanditbol.
Ursviken J. A. Henriksson och A. L. Samuelsson.
Vestervik H. C. Klockhoff.
Visby Victor Regnell.
Ystad Ängfartygs A.-Bol. Gotland.
Åhus Carl Gram.
Örnsköldsvik O. Olson och J. Ek.
F. W. Nordemans ångbåts-exped.

427. Stettin—Malmö—Göteborg—Christiansand—Stavanger—Bergen och vice versa.

Reguljär förbindelse hvarje åttonde dag emellan ofvanstående platser upprätthålles af Ängfartygs-Aktiebolaget Normans ångare NIORD, SKULDA, URD och NORNA med afgång från Stettin hvarje Torsdag, > Bergen hvarje Lördag, > Göteborg till Bergen hvarje Tisdag, > Göteborg till Stettin hvarje Torsdag.
Reservation för turförändringar.
Närmare meddelas: i Stettin Hr William Schröder, i Malmö Hr Simon Edström, i Christiansand Hr F. Fross, i Stavanger Hr N. B. Sörensen, i Bergen Hr Otto F. Hansen, i Göteborg Hr Beritnad, Berens & Co och Th. Ahrenberg, Hufvudredare.

GÖTEBORG SÖDERUT.

428. Göteborg—Köpenhamn via Helsingborg, Landskrona och Malmö

Fr 25r passagerare en snabb och bekväm ligenhet med Stockholms Rederiaktiebolag Sveas utmärkta passagerareångare hvarje Måndag, Onsdag, Torsdag och Lördag kl. 600. Besände från Köpenhamn till Göteborg torde observera att ett af fartygen afgår från Malmö till Göteborg hvar Söndag, Tisdag, Torsdag och Fredag kl. 200, efter Köpenhamnsbåtens och snälltågets ankomst samt från Helsingborg samma dagar kl. 819. Fartygen invänta Öresundsbatens ankomst

429. Göteborg—Köpenhamn—Stettin.

Reguljär förbindelse mellan ofvanstående hamnar underhålles af Ängf. »AARHUS», kapt. Schmidt, med afgång Måndagar kl. 500, Ängf. »TAASINGE», kapt. Honman, med afgång Torsdagar kl. 500, Ängf. »BOGO», kapt. Dam, med afgång hvarje Fredag kl. 500. Medtagande fraktgods kfrven på genomfart till de flesta danska hamnar, Newyork, Boston, Baltimore, Philadelphia, New Orleans samt hamnar vid Östersjön och Levantens m. s. platser.
Närmare meddelas: i Köpenhamn Det Förenade Dampskibs Selskab, i Stettin: Herr Gustav Metzler, i Göteborg: Hr Bildberg, Metcalfe & Co.
OBS! Ängf. »AARHUS» medtager passagerare. Reservation för afgångstiden. Speditioner verkställas

430. Göteborg—Kontinenten—via Fredrikshavn.

Billigaste och snabbaste förbindelse. Daglig afgång från Göteborg kl. 1000 med förstklassiga för passagerare bekvämt inredda ångarne »OLUF BAGER» och »FIONA» i direkt förbindelse med Kurirtåget från Fredrikshavn till Hamburg med ankomst 843.
OBS! Nya ytterst bekväma och eleganta sofvagnar Frederikshavn—Hamburg äro insatta.
Genomgående biljetter till alla platser på Kontinenten säljas af Nordisk Re seabureau.
Närmare meddelas i Göteborg Bildberg, Metcalfe & Co.

431. Göteborg—Hamburg och retur.

Hvarje Lördag och Onsdag afgå alternerrande, förstklassiga, af stål byggda, snabbgående ångarne:
HAMBURG om ca 700 tons, kapt. J. E. Risberg,
GÖTEBORG > 1,100 > J. F. Björnsberg,
NORGE > 1,200 > Emil Nilsson,
GERMANIA > 1,600 > U. Th. Olase,
från Göteborg till Hamburg och tvärtom.
Hvarje Onsdagsbåt medtager passagerare! Ötverresa ca 36 timmar.
Biljettprieter inclusive vivro:
I klass enkel tur Kr. 30.— Tur och retur Kr. 50.—
III > > > > 15.— > > > 25.—
Speditioner utföras prompt och billigt.
Agent i Hamburg: Hr Aug. Bolten. Svenska Lloyd.

432. Göteborg—Kiel—Bremen och vice versa.

Rederiaktiebolaget Teutonia uppehåller med för passagerare bekvämt inredda ångarne FLORA och TEUTONIA reguljär vecko-förbindelse emellan ofvanstående platser.
Afgång från Göteborg hvarje Söndag morgon kl. 900.
> Bremen > Lördag.
> Kiel > Måndag middag > 1200.
Reservation för turförändringar.
Närmare meddelas:
i Bremen Hr Herm. Danielsberg,
i Kiel Hr Sartori & Berger och
i Göteborg Hr Tycho Robertz.

GÖTEBORG VESTERUT.

442. THULELINIEN.

Ängfartygsaktiebolaget THULE i Göteborg, SAGA, THULE, THORSTEN, BALDER, BELE, FRITIOF, BJÖRN, RING, INGEBORG, underhåller reguljära förbindelser mellan
Göteborg—London (och vice versa)
med sina förstklassiga och för passagerare bekvämt inredda kgl. postångare
SAGA, kapt. A. Dahlström, och THULE, kapt. E. B. Hultén (event. andra ångare)
med afgång från Göteborg Fredagar kl. 1200 middag och från London (Tilbury) Lördagar kl. 130. Passagerare landsättas och ombordtagas under Maj—September i London vid Tilbury och befordras dremellan och Fenchurch Streets järnvägsstation med bantåg (= 1 timmes resa) på bolagets bekostrnad. För passagerare från London afgår tåg kl. 1145 middag från nämnda station till Tilbury, inpassande med ångarens afgång därifrån kl. 130. Gods lastas och lossas i Göteborg vid Masthuggekajen; i London i Millwall Docks.
Biljettprieter inclusive vivro:
1:sta klass: Kr. 78.— Tur och retur: Kr. 127.75
2:dra > > > 50.20 > > > 77.55
3:dje > > > 24.65 > > > 41.05
Däckshyresplats å »Saga» s. 10/— (Kr. 9: 15) extra.
Returbiljetti å Londonrouten gäller 6 månader, med rätt till återresa kfrven från Edinburg (Granton Harbour) med bolagets åkrifran hvarje Lördag afgående ångare samt från Hull eller Grimsby med Wilsonliniens.
Järnvägsbiljetit London—Edinburg £ 2.17.6 1:sta kl., £ 1.12.18 3:dje kl.
Utom ofvanstående passagerarfartyg expedieras lastångare i mån af efterfrågan å tonnage.
i Halmstad lastar oca hvar 14:e dag en af bolagets ångare på London.
Agenter i London:
Hr Phillips & Graves, 23—26 St. Dunstan's Hill E O
Tel.-adr.: Nordd. (Forts.)

Göteborg—Särö.

Table with columns for stations (Särö, Göteborg, etc.), dates (Maj—Augusti), and passenger numbers. Includes sub-table for Särö—Göteborg.

Särö—Göteborg

Table with columns for stations (Särö, Göteborg, etc.), dates (Maj—Augusti), and passenger numbers.

445. Göteborg—Edinburg (Granton Harbour) (och vice versa)

Reguljär förbindelse mellan dessa platser underhålles af Kungl. Post- och Passagerareångarne
OLOF WIJK, kapt. S. Sundström,
GOTHA, kapt. M. Lundberg,
med afgång från hvardera platsen hvarje Fredag, från Göteborg kl. 1200. Ötverresa ca 52 timmar. Biljettprieter 1:sta klass 75 Fros inclusive vivro. Snabbaste och billigaste väg till Paris.
Närmare meddelas: i Antwerpen Hr G. de Keyser & Co., i Paris Hr A. Lenars, 15 Rue Bleue.

samt emellan
Göteborg—Edinburg (Granton Harbour) (och vice versa)
med förstklassiga passagerareångarne
BALDER, kapt. C. M. Ljungqvist och BELE, kapt. A. Wahlström (event. andra ångare)
med afgång från Göteborg hvarje Fredags middag kl. 200 och från Granton hvarje Lördag. Granton Harbour (Skottland) ligger intill Edinburg & Leith, en timmas järnvägsresa från Glasgow.
Biljettprieter inclusive vivro:
1:sta klass: Kr. 63.90 Tur och retur: Kr. 100.40
2:dra > > > 41.05 > > > 68.45
3:dje > > > 24.65 > > > 41.05

Returbiljetit å Grantonrouten, gällande sex månader, berättigar till återresa kfrven från London med bolagets åkrifran hvarje Lördag afgående ångare, mot ett tillägg af Kr. 18: 25 å I, och kr. 9: 10 å II klasse.
Järnvägsbiljetit Edinburg—London £ 2.17.6 1:a kl., £ 1.12.18 3:dje kl.
Agenter Granton, Leith, Glasgow: Hr Chr. Salvesen & Co.
Telegr.-adress: Salvesen.

Ängfartygsaktiebol. Thule.
Kontor Skeppsbron 5 & 6. Tel.: 80 95.
Telegr.-adress: THULE, Göteborg.
i Stockholm och Malmö noteras hyttplatser genom Nordis Re seabureau.
Alla slags speditioner ombesörjas af bolagets sped.-afd., tel. 3522.

445. Göteborg—Antwerpen.

Reguljär förbindelse mellan dessa platser underhålles af Kungl. Post- och Passagerareångarne
OLOF WIJK, kapt. S. Sundström,
GOTHA, kapt. M. Lundberg,
med afgång från hvardera platsen hvarje Fredag, från Göteborg kl. 1200. Ötverresa ca 52 timmar. Biljettprieter 1:sta klass 75 Fros inclusive vivro. Snabbaste och billigaste väg till Paris.
Närmare meddelas: i Antwerpen Hr G. de Keyser & Co., i Paris Hr A. Lenars, 15 Rue Bleue.

Göteborg—Rouen—Håvre.

Reguljär förbindelse mellan dessa platser underhålles af den för passagerare bekvämt inredda ångaren
FLANDRIA, kapt. O. Dahlgren,
med afgång från Göteborg och Håvre ca hvar 3:dje vecka.
Passagerare till Frankrike afsiga i Rouen; de från Frankrike påstiga i Håvre. Pris 1 kl. Göteborg—Rouen eller Håvre—Göteborg Fr. 100 inclusive vivro.
Närmare meddelas:
i Rouen Hr Jules Roy,
i Håvre Hr Bauwin & Co,
i Paris Hr A. Lenars, 15 Rue Bleue.
Genomgående biljetter från de flesta järnvägsstationer i Sverige till Antwerpen, Bryssel, Paris etc. via Göteborg utställas af Nordisk Re seabureau, Operahuset, Stockholm, och Nordisk Re seabureau. Grand Hotel, Göteborg.
Jonsson, Sternhagen & Co., Göteborg.

ÄNGBÅTSTURER

som icke beröra Stockholm eller Göteborg.

450. Insjön—Leksand—Rättvik—Mora—Orsa.

Ängaren GUSTAF VASA. 1 Juni—31 Augusti.
Stationer Söcken-dagar Söndag-dagar Stationer Söcken-dagar Söndag-dagar
Afg. Mora ..... 800 ... 700 ... Afg. Insjön ... 515|1245 515|1145
Ank. Rättvik ... ... 915 ... Ank. Leksand ... 550|125 555|1225
Afg. D:o ... ... 920|390 Afg. D:o ... 600 ... 600|130
Ank. Leksand ... 1040 ... 1048|115 Ank. Rättvik ... ... 725|255
Afg. D:o ... 1100|390 1100|430 Afg. D:o ... ... 730 ...
Ank. Insjön ... 1130|400 1130|500 Ank. Mora ..... 840 ... 1000 ...
Bantåg ank. till Stockholm 624.
Sollerön o. Siljansnäs anlöpes.
Den 22 och 29 Augusti anlöpes icke Rättvik på uppresan till Mora.
Ängaren ENGELBREKT.
Alla dagar Alla dagar
Afg. Leksand ..... 715 Afg. Orsa ..... 330
Ank. Rättvik ..... 900 Ank. Mora ..... 430
Afg. D:o ..... 925 Ank. D:o ..... 445
Afg. Sollerön ..... 1100 Afg. Sollerön ..... 525
Ank. Mora ..... 1200 Ank. Rättvik ..... 710
Afg. D:o ..... 115 Afg. D:o ..... 715
Ank. Orsa ..... 215 Ank. Leksand ..... 900

Begär alltid Svenskt Postpapper från »Finbruken», Stockholm.





550. Motala—Karlsborg med ångf. »SKARGÅRDEN» är snabbaste och bekvämaste förbindelsen mellan Öster—Vestergötland. Norrköping—Göteborg m. f. mellanliggande platser, dagligen i samtrafik med Sveriges statsbanor.

553. Jönköping—Motala anlöpande Visingsö, Grenna, Hjo, Håstholmen, Borghamn, Vadstena och vice versa. Ångaren »MOTALA EXPRESS», kapten J. Lindberg, afgår fr. o. m. den 29 Maj t. o. m. 29 Aug. 1909.

Table with columns for Söndagar, Fredagar, Måndagar, Onsdagar, Tisdagar, Torisdagar, and Lördagar. Lists departure times and fares for routes like Jönköping to Motala, Visingsö, Grenna, Hjo, Håstholmen, and Borghamn.

Söndagen den 18 Juli (kappseglingen i Vadstena) inställes ordinarie Söndagsresterna från Jönköping. I Motala står ångaren i förbindelse med kansliångare på Göteborg och Stockholm. Köpt enkel biljett till Hjo, Håstholmen, Borghamn, Vadstena, Motala och vice versa gäller under Juni, Juli, Augusti månader jämväl för återresa samma dag.

Sundets fjällpensionat Hjörpen öppnas under sommarsäsongen. Godt bord. Härlig luft. Hulda Wiklund. Bjurholms Porter Välsmakande Omtyckt

Arbeten för Resande:

Hela Stockholm för en krona. Nyaste handbok för resande 1909. 1 kr. Ny plan af Stockholm upptagande samtliga öppnade och bebyggda gator och trafikleder, jämte noter på 4 språk för resande. 75 öre; i perm 1 kr; uppfodrad på väf 1: 75.

Geografisk handatlas öfver jorden, utarb. af Edv. Cohrs och Nils Torpson. 2:a genom. uppl. Inb. 4: 75. I biblioteksband 6: —. Reskarta öfver Norra Sverige upptagande alla järnvägar m. m. jämte förteckning öfver skjutsanstalterna i Norra Sverige, af C. F. Söderberg. 2: 50; kart. 3: —; uppl. på lärt 3: 50.

SOMMAR-RESETERURER emellan STOCKHOLM och HAPARANDA för Ångfartygen

Large table with columns for NORRBOTTEN, PITEÅ, NJORD, THULE, LULEÅ, NORRA SVERIGE, S. G. HERMELIN, and VESTERBOTTEN. Each section contains a table of departure times and fares for various routes.

OBS! Öfriga Norrlandska hamnar anlöpas af alla fartygen då tillräckligt fraktgods erhålles. Bantåg afgår från Luleå och Gellivara dagligen. OBS! Å ofvannämnda förstklassiga, snabbgående och för passagerare komfortabelt inrättade ångare äro passagerareavgifterna betydligt nedsatta.

Begär alltid Svenskt Postpapper från »Finbruken», Stockholm.



