

48:dje Arg.

Egna fonder: 27 millioner kronor. 27 millioner kronor. 27 millioner kronor. 27 millioner kronor.

BANKTIDNINGSTÄLLNING ÖFVER NORRLAND.

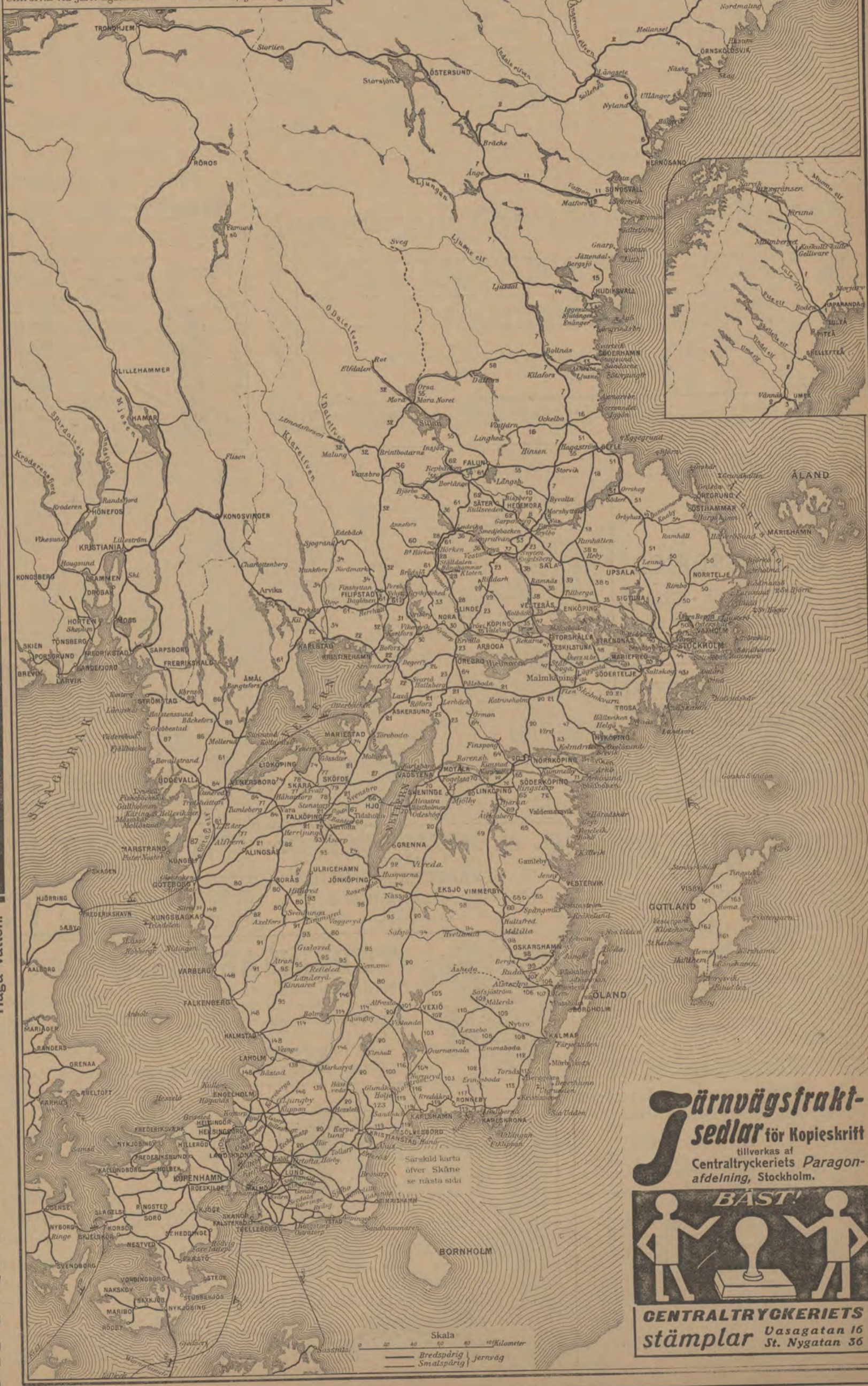
I Depositionsräkning godtgör banken 4 % mot en uppsättningsfrist af 4 a 6 månader. Banken utfärdar depostionsbevis med kuponger, & hvilka räntan utbetalas kvartalsvis emot insättande af den förfallna kupongen. Beviset behöfver bärvad icke föreses. Dessa bevis lämpliga för personer, bosatta på landet.

Spedition och Angbåtsexpedition
(Etablerad sedan 1852).

F. O. KLINGSTRÖM
LÜBECK och HAMBURG.

HAGA mineralvattenfabrik
R. T. 27 45. A. T. 6 08.

Järnvägskarta öfver Sverige
Siffrorna vid järnvägslinierna hänvisa till resp järnvägstabeller



Järnvägsfrakt-sedlar för Kopieskrift
tillverkas af
Centraltryckeriets Paragon-afdelning, Stockholm.

CENTRALTRYCKERIETS stämplor Vasagatan 16
St. Nygatan 36

Om direkta biljetter till utlandet se sid. 7, ZONTAXOR M. M., se sid. 6.

AUTOMOBILER

MÄRKEN:
DAIMLER • SCANIA

Lastautomobiler. Affärsautomobiler. Droskautomobiler. Omnibusautomobiler. Brandkärsautomobiler. Turistautomobiler. Lyxautomobiler. Sportautomobiler. Båtmotorer.

Finaste referenser.
Offerter lämnas beredvilligt.

REPRESENTANTER:
ERIK HEDLUND **GUSTEN LIND**
SMÅLANDSG. 30, STOCKHOLM. NORRKÖPING.



FRÖLÉENS BOKSKATT

OBS.! Hvarje nummer kostar endast 50 öre.

OBS.! J. L. Lundberg & Co annons om Viner och Spirituosa sid. 8.

FRÖLÉENS BOKSKATT

- Hittills utkomna:
- Nr 1. Bertha von Suttner, High Life.
 - 3. Paul Féval, De gyllene knifvarna. Äventyrsroman.
 - 4. Kärlek och Galvanoplastik. Humoresker från skilda länder.
 - 5. Frank Barret, Smugglarens hemlighet. Roman.
 - 6. John Nobody, Poste Restante. Detektivroman.
 - 7. Fritz Reuter, Huru jag fick mig en hustru och andra berättelser.
 - 8. Arch. Cl. Gunter, Min brud från Södern. Roman.
 - 10. Johan Levart, Genom Europa efter en bulldogg. Studentminnen och hugskott.
 - 11. Elisabeth Kaylenstierna-Wenster, I elfte timmen. Roman.
 - 12. Charles Dickens, En Julberättelse och Syrens vid härden.
 - 13. Henning von Melsted, Kärleksresan.
 - Nr 14. Alexander Dumas d. y., Kameladamen. Roman.
 - 15. Karina Nilsson, Från mormors tid. Svenskt original. Illustr.
 - 16. Pierre Loti, Ungdom och kärlek. Roman.
 - 17. Gustaf Rosengren, Den store okände. Detektivroman från stockholmstrakten. Svenskt original.
 - 18. Frank Powell, En underjordisk värld. Äventyrsroman.
 - 19. Harrison Rhodes, En amerikansk grevinnan. Roman. Övers.
 - 20. Arch. Clav. Gunter, Don Balaseo från Key West. Roman. Övers.
 - 21. Jules Lermine, Dolda Makter. Skildringar från det hemlighetsfulla värld. Övers. I:a serien.
 - 22. Gustaf Janson, Gamla Gastar. Berättelser. Svenskt original.
 - 23. En äktenskapshistoria. Roman af Jeanno Mariet.

TILL SALU Å ALLA JÄRNVÄGSSTATIONER, I ALLA BOK- OCH TIDNINGSAFFÄRER SAMT HOS VÅRA ENSKILDA KOMMISSIONÄRER.

Hotel o. Pensionat Stockholms Hospits

Rikstel. 10 Vasagatan 10 Allm. Tel. 10 45. 69 85.

Förstklassigt. Hemtrefligt.
Inga drickspengar.



MEJERIER

anläggas och monteras med bästa, modernaste och mest ekonomiska maskiner och redskap af

STEN ERICSSON EFTERTR.

VASAGATAN 3 — STOCKHOLM

Lager af alla slags mejeritillbehör.

Riks 30 30. Katalog på begäran. Allm. 4 19.

SÅGVERKSMASKINER

af modernaste och produktionskraftigaste, patenterade konstruktioner, såväl afsedda för den större exportindustrien som för mindre husbehöfsverk, tillverkas som utslutande specialitet af

I. O. HOLMERS MEKANISKA VERKSTADS AKTIEBOLAG, NYNÄSHAMN.
Telegrafadress: HOLMERIO, Stockholm.

GÖTEBORG.

Lorensbergs Etablissement

Teater • Varieté • Cirkus
1:sta klass Restaurant.

(Innehafvare Olof Möller.)



Vårda hyn!

med hygienisk Crème Amoureuse. Enda medel att få vit, fraiche och elastisk hud. Borttager på kort tid näsrodnad, finnar, fräckar, reformar, pormaskar, solbränna, rynkor. den rödaste hud blir vit, och innehåller densamma inga för huden skadliga beståndsdelar.

Tillhandahålles för 3 o. 5 kr. pr burk hos sjukgymnast Anna Willmark, Brahegatan 3, Stockholm. Allm. tel. 213 23. Riks. 123 10. Till landsorten mot postförskott.



så vänd Eder till
**Svenska
Tidningsagenturen
STOCKHOLM**

RIKS 81 65. VASAGATAN 14

som förmedlar annonser till alla svenska tidningar till tidningarnas eget pris.

Ett enda manuskript.

Ett enda betalningsställe.

RUDOLF BILLSTRÖM

KONGL. HOF-BLOMSTERHANDEL
4 Stureplan 4 • STOCKHOLM

Specialitet:

Brudbuketter Presentbuketter
Tärnbuketter Begravningskransar

Elegant arbete.

Lika priser med öfriga blomsterhandlare.

Allm. Tel. 5739.

Rikstel. 1409.

G. U. HEURLIN & Co

(K. E. Ringholm)

SKRÄDDERI-AFFÄR

Biblioteksgatan 6 o. 8.

Stockholm.



TURBINFABRIKEN, FINSHYTTAN.

Levererar alla slags vattenturbiner.

Ny tillverkning af

ytterligtsnabbgående typer.

Levereras billiga och goda

Regulatorer.

Fabrikens arbetsledare, äldre vattenverksbyggare, lemna på begäran råd och upplysningar.

Egen pröfningsanstalt med direkt vattenmätning i reservoar

för bestämmande af turbinernas verkningsgrad.

P. L. Åkerman & Lunds Orgel Fabriks A.-B.

Kungl. Hofleverantör.

Allm. 86. Riks 26. SUNDEYBERG.

Kyrkoorglar. Orgelharmonier. Högsta utmärkelser. Af sakkunniga lofordas ton. Förmånliga betalningsvillkor. Begär kostnadsförslag och prisuppgift.



A. BÖRTZEL'S
TRYCKERI A.B.
BRYGGAREGATAN 17

LITOGRAFISKT
TRYCKERI

KLICHÉER

I-AUTOTYPI FOTOTYPI
OGH-FÖR-TREFÄRGSTRYCK

Aktiebolaget Gustafsbergs Fabriks Intressenter, Gustafsberg,

tillverkar alla sorters Porslin enligt rikhaltig priskurant, såsom:

Bordsviser, äkta, opak, granit och ordinära;
Kaffe- och Tésviser, äkta, opak, granit och ordinära;
Tvättviser, af många olika slag; samt en mångfald andra artiklar.

Dessutom tillverkas enligt särskilda priskuranter:

Parian,
Konst- och Lyxartiklar i helt hvitt eller dekoreradt porslin, äfvensom Majolika, Sgraffito, Lyster, Stengods etc.
Sanitetsgods samt

Isolatorer och andra elektriska artiklar af porslin.

Proflager såväl vid Fabriken som i Utställningslokalen Kungsträdgårdsg. N:o 2 A, Stockholm.

Large alphabetical register table listing names and locations across various Swedish regions, including Helsingborg, Malmö, and Stockholm.

Forts. fr. sid. 3. Hotel, Pensionat, Rum för resande och Gästgivarvärdar (Ggfv.) i Sverige.

Table listing hotels, pensions, and guesthouses across Sweden, organized by region such as Göteborg, Helsingborg, and Stockholm.

Vertical text on the right edge of the page, possibly a page number or additional header information.

Large alphabetical register table listing names and locations across various Swedish regions, including Småland, Östergötland, and others.

Hotel, Pensionat, Rum för resande och Gästgivarvärdar (Gtvg.) i Sverige.

Table listing hotels, pensions, and guesthouses across Sweden, organized by region such as Ångermanland, Västerbotten, and Norrbotten.

Statens järnvägars zontaxa. Zontaxa B

Main table containing fare rates for various zones (Zon) and kilometers (Kilometer) for Zontaxa B. Columns include Zon, Kilometer, and fare rates for different classes (I, II, III).

Prickigt & resgods. Hvarje resande - utom innehavare af parti- eller månadsbiljetter - åger att utan särskild afgift medföra resgods till en vikt af högst 25 kg. Barn, för hvilka erlagts half afgift, åger medföra resgods till en vikt af högst 12 kg.

Zontaxa C, Zontaxa D, Zontaxa E, Zontaxa F, Zontaxa G. Tables showing fare rates for these specific zones.

Zontaxa H. Table showing fare rates for this zone, including details for Bergslagens zontariff-förening.

Bestämmelser rörande befordring af resande. Statens Järnvägars lokaltrafik. Biljett gäller tre månader, afstämpningsdagen inberäknad. Resan skall vara påbörjad samma dag som biljetten afstämplat, men kan, om biljetten förses med påskrift af stationsföreståndaren, uppskjutas till följande dag.

Zontaxa I, Zontaxa J, Zontaxa K, Zontaxa M. Tables showing fare rates for these zones.

Zontaxa L, Zontaxa N. Tables showing fare rates for these zones. Includes information about Samtrafik med enskilda järnvägar and Undantagsvis tillämpas för vissa enskilda järnvägar s. k. genomgående zonberäkning.

Helå reselängden öfver dessa banor tillrämmans (och fiske, som i vanliga fall skall ske, öfver hvarje bana för sig). Exempel: Priet Stockholm-Falun öfver Ludvika beräknas, då Stockholm-Vesterås-Bergslagens järnväg och Bergslagens järnväg enligt vid dessa tidtabeller angifna uppgifter tillhöra Bergslagens zontariff-förening, sålunda: atståndet Stockholm-Ludvika enl. tab. 36..... 212 km. > Ludvika-Falun > 61..... 70 > Summa 282 km.

1. Luleå—Riksgränsen (Narvik).

Table with columns for station names (e.g., Luleå, Gammelstad, Sunderby) and fare amounts in various currencies.

(Narvik) Riksgränsen—Luleå.

Table with columns for station names (e.g., Riksgränsen, Vassijokk, Vassijaur) and fare amounts.

TURISTHOTELLET INDALSÄLFVEN, BISPGÅRDEN.

1:sta kl. hotell rekommenderas. Vördsamt Hulda Lindergren.

3. Vännäs—Umeå.

Table showing fare details for the Vännäs—Umeå route, including station names and prices.

Umeå—Vännäs.

Table showing fare details for the Umeå—Vännäs route.

4. Mellansel—Örnsköldsvik.

Table showing fare details for the Mellansel—Örnsköldsvik route.

Linderoths Urfabrik.

TORN-UR, STATIONS-UR, ELEKTRISKA UR, VAKT-KONTROLL-UR, Transparenta Urtaflor. Försäljer Fick-Ur, Vagg-Ur, Res-Ur m. m. 28 Drottninggatan, Stockholm.

Örnsköldsvik—Mellansel.

Table showing fare details for the Örnsköldsvik—Mellansel route.

5. Långsele—Sollefteå.

Table showing fare details for the Långsele—Sollefteå route.

Sollefteå—Långsele.

Table showing fare details for the Sollefteå—Långsele route.

6. Hernösand—Sollefteå.

Table showing fare details for the Hernösand—Sollefteå route.

Sollefteå—Hernösand.

Table showing fare details for the Sollefteå—Hernösand route.

Direkta tåg mellan Malmberget och Luleå i N 1705 o. 1706. Direkta vagnar mellan Stockholm och Luleå i N 511 o. 512, mellan Malmberget o. Luleå i N 503 o. 504.

2. Bräcke—Morjärv. (Biljettpreis taxa A sid. 6.) Morjärv—Bräcke.

Large table showing fare details for the Bräcke—Morjärv route, including station names and prices.

Large table showing fare details for the Morjärv—Bräcke route, including station names and prices.

* Stationen öppnas för trafik nästa år 4 dag, som framdeles tillkännagifves. Genomgående vagnar i tågen N:ris 2, 4 och 6 Hernösand—Långsele samt N:ris 3, 5 och 7 Långsele—Hernösand.

Biljettpreis enligt zontaxa, se nedan.

Table showing zone-based fare details for the Långsele—Hernösand route.

Hotel ROSENQVIST, SOLLEFTEÅ. Centralt läge i minutt från Järnvägsstation. Elektr. ljus och Rikstel. i hvarje rum.

GÖTEBORGS HANDELS- OCH SJÖFARTSTIDNING finnes hos tågbudnen och i kioskerna vid de större stationerna.

Hôtel de Frankfurt, Allm. Tel. 23 68. 16 Skeppsbron 16, Stockholm. Riktst. 21 02.

Image of Hotel de Frankfurt building with text: Hotellet har det ypperligaste och sundaste läge i Stockholm vid de Norrlandska, Finska, Tyska samt Vinterpostångbåtarnes tillgångsplatse vid Skeppsbron med den härligaste utsikt öfver sjön, och tillhandahåller resande välmöblerade rum, såväl i som 2-3 trappor upp till mycket billiga priser och rekommenderas i resandes välförståelsen nästkommet.

HOTELL FYRIS (Privathotell) Tyst. Centralt läge. Riktst. 38 04. Allm. tel. 213 64. Agnes Engblom.

Persontåg. Stockholm—Väsby.

Table showing fare details for the Stockholm—Väsby passenger train route.

Väsby—Stockholm.

Table showing fare details for the Väsby—Stockholm route.

Direkta tåg mellan Luleå och Stockholm i N 501 och 502. Direkta vagnar mellan Luleå och Stockholm i N 501 och 502 mellan Bräcke och Umeå i N 856 och 855. Söfvaagnar i och kl. i N 501 fr. Långsele i N 502 till Långsele.

Main table containing train schedules for Stockholm-Storlien (Trondhjem) and Storlien-Stockholm (Trondhjem) routes. Includes columns for station names, departure times, and ticket prices.

1:sta Klass Pensionat Thorsell, Hamngatan 24, Stockholm, rekommenderas. R. 119 12. A. 20 17.

Agnes Engblom. Drottninggatan 55, Trondhjem. Centralst. Agnes Engblom. Allm. tel. 213 64.

Hotellfyris (Privat-hotell). Drottninggatan 55, Trondhjem. Centralst. Agnes Engblom. Allm. tel. 213 64.

Trondhjem (Trondhjem). R. 119 12. A. 20 17.

Stockholm (Stockholm). R. 119 12. A. 20 17.

Stockholm (Stockholm). R. 119 12. A. 20 17.

Stockholm (Stockholm). R. 119 12. A. 20 17.

Stockholm (Stockholm). R. 119 12. A. 20 17.

Stockholm (Stockholm). R. 119 12. A. 20 17.

Stockholm (Stockholm). R. 119 12. A. 20 17.

Stockholm (Stockholm). R. 119 12. A. 20 17.

Stockholm (Stockholm). R. 119 12. A. 20 17.

Stockholm (Stockholm). R. 119 12. A. 20 17.

Stockholm (Stockholm). R. 119 12. A. 20 17.

Stockholm (Stockholm). R. 119 12. A. 20 17.

Stockholm (Stockholm). R. 119 12. A. 20 17.

Stockholm (Stockholm). R. 119 12. A. 20 17.

Stockholm (Stockholm). R. 119 12. A. 20 17.

Stockholm (Stockholm). R. 119 12. A. 20 17.

Stockholm (Stockholm). R. 119 12. A. 20 17.

Stockholm (Stockholm). R. 119 12. A. 20 17.

Stockholm (Stockholm). R. 119 12. A. 20 17.

Stockholm (Stockholm). R. 119 12. A. 20 17.

Stockholm (Stockholm). R. 119 12. A. 20 17.

Stockholm (Stockholm). R. 119 12. A. 20 17.

Stockholm (Stockholm). R. 119 12. A. 20 17.

Stockholm (Stockholm). R. 119 12. A. 20 17.

Stockholm (Stockholm). R. 119 12. A. 20 17.

Stockholm (Stockholm). R. 119 12. A. 20 17.

Stockholm (Stockholm). R. 119 12. A. 20 17.

Stockholm (Stockholm). R. 119 12. A. 20 17.

Stockholm (Stockholm). R. 119 12. A. 20 17.

Stockholm (Stockholm). R. 119 12. A. 20 17.

Stockholm (Stockholm). R. 119 12. A. 20 17.

Stockholm (Stockholm). R. 119 12. A. 20 17.

Stockholm (Stockholm). R. 119 12. A. 20 17.

Stockholm (Stockholm). R. 119 12. A. 20 17.

Stockholm (Stockholm). R. 119 12. A. 20 17.

8. Fors-Grufgården. Table with columns for station names, distances, and fares.

Grufgården-Fors. Table with columns for station names, distances, and fares.

18. Gefle-Gysinge-Sala. Table with columns for station names, distances, and fares.

Sala-Gysinge-Gefle. Table with columns for station names, distances, and fares.

9. Näs-Morshyttan. Table with columns for station names, distances, and fares.

Morshyttan-Näs. Table with columns for station names, distances, and fares.

Table with columns for station names, distances, and fares.

Table with columns for station names, distances, and fares.

10. Långshyttan-Byvalla. Table with columns for station names, distances, and fares.

Byvalla-Långshyttan. Table with columns for station names, distances, and fares.

Table with columns for station names, distances, and fares.

Table with columns for station names, distances, and fares.

11. Ånge-Sundsvall. Table with columns for station names, distances, and fares.

Sundsvall-Ånge. Table with columns for station names, distances, and fares.

Table with columns for station names, distances, and fares.

NYNÄS HAFSBAD. Sommar- och Vinterkurort, modern, förstklassig, fullständig. 1 1/2 timmas resa från Stockholms central.

12. Matfors-Vattjom. Table with columns for station names, distances, and fares.

Vattjom-Matfors. Table with columns for station names, distances, and fares.

Table with columns for station names, distances, and fares.

HOTEL MARGIT (1sta klass Privat hotell) Stockholm, Drottningatan 46. Turisthotellet, Lilla Nygatan 8, STOCKHOLM.

13. Kilafors-Söderhamn-Stugsund. Table with columns for station names, distances, and fares.

Stugsund-Söderhamn-Kilafors. Table with columns for station names, distances, and fares.

Table with columns for station names, distances, and fares.

STOMATOL Friska, starka, pris att medföra på resor. K.W. KARLBERG 10 MÅSTERSAMUELSGATAN, STOCKHOLM.

14. Ljusdal-Hudiksvall. Table with columns for station names, distances, and fares.

Hudiksvall-Ljusdal. Table with columns for station names, distances, and fares.

Table with columns for station names, distances, and fares.

ROSÉNS PENSIONAT Greffhuregatan 22, STOCKHOLM. Smålandsgatan 28.

15. Bergsjö-Hudiksvall. Table with columns for station names, distances, and fares.

Hudiksvall-Bergsjö. Table with columns for station names, distances, and fares.

Table with columns for station names, distances, and fares.

Norrländska Pensionatet 3 Regeringsgatan 3 STOCKHOLM.

16. Linghed-Norrundet. Table with columns for station names, distances, and fares.

Norrundet-Linghed. Table with columns for station names, distances, and fares.

Table with columns for station names, distances, and fares.

Engelska Magasinet Drottninggatan 81 STOCKHOLM. Sänguppsättningar till särdeles moderata priser.

Hotel Horn Riks 5650. Allm. 4445. Elektrisk belysning. Rumstelefoner.

Stockholm, Malmtorgsgatan 6. Centralt belaget vid Gust. Ad. Torg. Komfortabla, ljusa och trefliga rum till moderata priser.

Hotel Falsterbohus i Falsterbo rekommenderas! Öppet hela året! Se vidare annonsen å sid. 7.

Table with columns for routes (Rm. Statens järnv. spårv. 1.406.), stations (e.g., Stockholm C., Riddarholmen), and prices (Biljettpreis zontaxa A sid. 6.). Includes rows for various destinations like Stockholm, Malmö, and Falsterbo.

Att observera vid läsandet af vidstående tab.

Mellan Stockholm — Gnesta gå dessutom en hel del andra tåg. Fullständig tidtabell för dessa se tabell 21 a sid. 16.

Att resa endast på aftiga tåg. Att resa endast på påstiga tåg.

Direkta tåg: Stockholm—Malmö i N° 1, 7, 301.

Direkta vagnar: Stockholm—Malmö i N° 51 o. 303.

Stockholm—Trelleborg i N° 1 o. 7.

Stockholm—Länköping i N° 53 o. 411.

Kristianstad—Malmö i N° 809, 341 o. 313.

Restaurationsvagn medföljer tåg 7 för I, II, III kl. passagerare.

§ Obs. I Ränklinte framför ett tåg betyder, att i o. II kl. sofvagnar medföras.

Att observera för resande å linien Stockholm—Malmö—Köpenhamn m. snälltåg nr 1.

Resande, hvilka innehålla genomslagna biljetter för resor vare sig mellan svenska stationer o. stationer borten Köpenhamn eller mellan svenska stationer norr om Elmhult o. Köpenhamn, åtvenom af dylika resande medföret handresgoda, befordras kostnadsfritt med omvärd mellan statens järnvägsstation i Malmö och tilläggsplassen för garfjärjan i Malmö. I mån af utrymme befordras äfven andra resande m. nämnda omvärd med afgift af 25 öre person. i Köpenhamn sker befordran mellan frihamnen och hafvudstationen jämväl medelst ombuss.



Hotel Continental Stockholm midt emot Centralstationen. John Henrikson.

HOTELL HELLMAN. Bryggaregatan 5, Stockholm. Propra och tysta rum till billiga priser. Enkelrum från 1: 75 till högre priser. Obs! Temperance hotell. Inga drickspengar. Ny innehåfvare: AUGUSTA JOHNSON. Föret inneh. af Stads huset i Västerås.

Nelly Jäderholms PENSIONAT Strandvägen 3, invid Nybroplan, Stockholm, rekommenderar komfortabla resoromrum från kr. 2.50 pr dag. Rikstel. 132 27.



Stockholm Jakobsgatan 19.

Pschorr-Braul Godt kök!



DEN BÄSTA OCH ANGENÄMASTE RESKAMRAT ÄR EN FLASKA HYLIN'S "E. d. C.", ty denna oöfverträffade Eau de Cologne besitter ej blott en enastående fin doft, utan verkar äfven särdeles styrkande, uppriskande och stimulerande. Res därför aldrig utan en flask a E. d. C. Säljes öfverallt.

Torstenson & Hallins Pensionat Stockholm, Drottninggatan 26, 2 tr. Rikst. 30 15. Förstklassigt. Centralt. Rum med eller utan inackordering på längre och kortare tid till moderata priser.

Första Klass Privathôtel 8 Birger Jarls gat an 3 (Stockholms förnämsta gata.) Moderata priser. Telefon i alla rummen. Riks 44 01, 72 59. Allm. 125 39. Edla Carlsson.

Hotel o. Pensionat COSMOPOLITE STOCKHOLM, 32 Skeppargatan. Nytt, Tidsenligt, Komfortabelt. Engelska, Franska och Tyska talas. Rum på kortare eller längre tid. Hel inackordering från kr. 130 pr månad till högre pris. Allm. tel. 99 55. Rikst. 78 55. A. Goldkuhl.

Hotell Bellman är Stockholms billigaste, 1:sta klass soliga rum från 1: 50 till högre pris. 6 Klara Norra Kyrkogata 6. 3 minuter från Centralen. — Riks 91 83. Vaktmästare möter vid tåg.

Pensionat Selma Kindlund Förstklassigt pensionat med centralaste läge Kungsträdgårdsgatan 18, 3 tr. STOCKHOLM. Treffliga rum med eller utan inackordering på längre eller kortare tid till moderata priser. Skillekaprum med piano och tidningar. Allm. Tel. 133 32. Riks 134 49.

HOTELL LULEÅ, STOCKHOLM 9 1/2 Klara Vestra Kyrkogata 9 1/2 — 2 min. väg från Centralstationen. Rekommenderar sina tysta, komfortabla rum fr. 1: 50 till högre pris. Högaktningsfullt A. Hammarin. Rikstelefon 55 51. — Allm. Tel. 5 23.

Fragment of another table on the far right edge of the page, showing various numbers and partial text.

Fort. från föreg. sida.

Stockholm—Malmö. (Biljettpris zontaxa A, sid. 6.)

Table with columns a-m and rows for various destinations like Fr. Karlshamn, Fr. Vislanda, Fr. Hälso, etc. Includes restaurant and carriage prices.

Att observera vid läsandet af vidstående tab.

Medför ej personvagnar d. 17/10, 18/10, 19/10, 20/10, 21/10, 22/10, 23/10, 24/10, 25/10, 26/10, 27/10, 28/10, 29/10, 30/10.

Att observera f. resande å linien Stockholm—Malmö—Köpenhamn m. snälltg n.r. I. Resande, hvilka innehafva genomsläppta biljetter för resa vare sig med svenska stationer...

MUNK-LIKÖR BÉNÉDICTINE VÄLSMAKANDE-HALSOSAM.

Frans Svensson Cigarrhandelsfirma 2 Stureplan □ Strandvägen 9 STOCKHOLM.

Brandförsäkrings-Aktiebolaget Lifförsäkrings-Aktiebolaget VICTORIA 2 Brunkebergsg. 2 STOCKHOLM. Driftiga agenter antagas.

Kruses Hôtel & Pensionat, 3 min. från Centralstation. Verklig sanning är att resande bo billigt, lugnt och fint på Kruses Pensionat.

Internationella Olycksfallförsäkrings A.-B. i Wien tecknar Olycksfallförsäkringar, Reseförsäkringar.

HOTEL SVECIA (1 kl. PRIVAT-HOTELL, STOCKHOLM) Biblioteksgatan 6 & 8 (invid Norrmalmstorg).

Henschels Telegraph. Äldsta tyska järnvägs- och ångbåtstidtabell (1 bokform). 62:dra årgången 1908.

Mössebergs sanatorium. Bad. Läkare. Hög och stärkande luft. Full pension fr. 37 till 50 kr. pr vecka.

Svenska Glasförsäkringsaktiebolaget STOCKHOLM 63 B Slussplan 63 B.

ROMELL PATENTBYRÅ BIRGER JARLS PASSAGE STOCKHOLM

Lokaltåg Lund—Malmö. Table with columns for destinations and times.

Pensionat Sylvia STOCKHOLM Birger Jarlsg. 18 (vid Stureplan) rekommenderar sina vackra, tysta och komfortabla rum...

Ångfärja Malmö—Köpenhamn. Table with columns for destinations and times.

Hotel o. Pensionat Fagerström, Stockholm, Vasagatan 42 (3 minuters väg från Centralstationen).

Skandinavien—Kontinenten. Öresundsångbåtarna. Tilläggsplats midt emot järnvägsstationen, endast två minuters gång. MALMÖ—KÖPENHAMN.

HALLBERG H. K. H. Kronprinsens Hofjuvelerare STOCKHOLM Drottninggatan N:o 6.

NYTT SVENSKT PATENT INGA FALL FRÅN FÖNSTREN MER, OM NI VID FÖNSTERTVÄTTNING ANVÄNDER SÄKERHETS-BÅLET 'SVEA' Stockholm, Döbelnsgatan 77.

Svenska Rederi-Aktiebolaget Öresund. Östra Kajgatan 16 & 17, MALMÖ.

D:r G. Gyllings Sjukvåning, Stockholm, Malmskilnadsgatan 9. Allm. 59 27. Riks 3 65.

20 b. Malmö—Stockholm. (Biljettpris zontaxa A sid. 6.)

Table with columns for stations (Fr. Hamburg, Berlin, etc.), ticket types (St. 8, Pl. 310, etc.), and prices. Includes sub-sections for 'Fr. Kontinenten', 'Fr. Köpenhamn', and 'Fr. Halmstad'.

Ångfärja Köpenhamn—Malmö.

Table listing ferry routes from Hamburg, Berlin, and Copenhagen to Malmö with prices.

Lokaltåg Malmö—Lund.

Table listing local train routes between Malmö and Lund with prices.

Djursholms RESTAURANT & HOTEL

rekommenderas. Godt kök Moderata priser. Väl lagrade viner. Obs! De snabba tåg-turerna. G. T. EKSTRAND.

GRAND HÔTEL STOCKHOLM



Att observera vid läsandet af vidstående tab.

Medförelse personvagnar d. 11/12, 13/12, 14/12, 15/12, 16/12, 17/12, 18/12, 19/12, 20/12.

rekommenderar den krade allmänheten sina Matsalar, Caféer, Bar, Biljard, Buffet för alla rätter och Matdrycker. Aftonkonserter i Indiska kafeteri kl. 8-11 e. m.

HOTEL RYDBERG STOCKHOLM. Gustaf Adolfs Torg. Elektriskt ljus i hvarje rum. Riks- & Allm. Telefon.

Stockholms mest gouterade och eleganta Matsal. Musik-Café & American Bar. AUG. ÅHLFELDT.

Förbundet mellan Sveriges Kristliga Föreningar af Unge Män (112 föreningar med 9,000 medlemmar) erbjuder unge män följande fördelar på nedanstående platser:

- List of member organizations and their locations: L. M. K. R. Borås, B. L. M. Göteborgs, L. K. K. Y. F., B. L. Helsingborg, B. L. M. R. Jönköpings, B. L. Karlshamns, L. Karlskrona, L. M. K. Kriststads, B. L. Kristinehamns, L. Lunds, L. Malmö, L. Norrköpings, B. L. S. Stockholms, B. L. R. K. Y. F. Bryggaregatan, L. Uppsala, B. L. M. Östersunds.

Stockholms billigaste hotell är Automat-Hotellet 22 Vesterlånggatan 22. 28 nymöblerade och propra rum med goda sängar 1: 25 å 1: 50 per dygn. Per månad billigt. Billigt — Hederligt — Billigt. Allm. Tel. 21 45.

Rosenbad, Stockholms populära restaurant rekommenderas. STOCKHOLM. HOTELL KANAN 25 Gamla Kungsholmsbrogatan. Propra och tysta rum. Moderata priser. Allm. tel. 72 57. Rikstel. 14 12. JOH. ERIKSSON.

AUSKUNFTEI & INCASSO-BUREAU för SCHWEDEN und NORWEGEN: ERIK LUNDINS JURIDISKA BYRÅ, STOCKHOLM DROTTNINGGATAN N:o 2.

Table with columns for routes (e.g., Fr. Kalmar, Fr. Linköping) and distances (Km.), and rows for various train lines (a, b, c, d, e, f, g, h, i, j, k, l, m).

Att observera vid läsandet af vidstående tab.

§ Obs. I Ranklinne framför ett tåg betyder, att I o. II kl. sofvagnar medföras.

Trelleborg—Stockholm i N: 2. Näsby—Stockholm i N: 302.

Restaurationsvagn medföljer tåg N: 8 för I, II o. III kl. passagerare.

OBS! Mellan Gnesta—Stockholm gå dessutom en hel del andra tåg.

Fullständig tidtabell för dessa se tabell 21 b sid. 17.

First-class and comfortable. Hotel och Restaurant Kronprinsen, 29 Drottninggatan, STOCKHOLM. Innehafvare: Carl Löfvander.

First class Privathotell och Pensionat 13 Birger Jarlsgatan 13. (Stockholms förnämsta gata.) Komfortabla rum till billiga priser. Elektriskt ljus. Hiss. Riks 45 94. Allm. 55 62. Anna Pettersson.

The best Pianino & Flyglar. köpas under full garanti och på förmånliga betalningsvillkor. Bättre, bogagnade Pianino på lager. Allm. Tel. 184 47. J. Aug. Carlsons Riks 1078. Pianoutställning, Drottninggatan 55, Stockholm.

Boström & Boström Drottninggatan 18 STOCKHOLM. Möbeltyger • Mattor Gardiner m. m. Reelt och Billigt. OBS! Profver sändas på begäran äfven till Landsorten.

Hedvig Johanssons 1sta kl. privathotell Arsenalsgatan 8 C. Stockholm. Allm. tel. 80 05. Rikstel. 109 73. Frukostar. Hiss. Badrum. Elektriskt ljus. Moderata priser.

Norrländska Pensionatet 3 Regeringsgatan 3 STOCKHOLM (intill Gust. Ad. Torg). Elektriskt ljus. Hemtrefligt. Billiga priser. Ny egarinna. Rikstel. 91 07. Allm. tel. 192 10. Fröken FREDERIKA CHRISTENSEN.

Hotel Lindqvist, 19 Drottninggatan 19. Stockholms billigaste 1:sta kl. hotell med sitt centrala läge. Elektrisk belysning. Rikstelefon i rummen. Betjäning möter vid tåg och båtar.

KARL AHLSTRÖM 11 Birger Jarlsg., Stockholm C. Rikstef. 76 76. Telegr.-adr. »Strömahl». Allm. tel. 9 40. Nordens största specialaffär i Frukt och Konserver. Allt nytt för dagen finner Ni där.

Williams Affischerings-Aktiebolag, STOCKHOLM Jakobstorg N:o 1 (vid Gustaf Adolfstorg) Annonsering & såväl statens som enskilda Bäste och billigaste sätt att annonsera kr och förblir jernvägar genom Williams Affischerings-Aktiebolag.

Hotell Victoria, 14 Norra Smedjegatan 14, Stockholm. Första klassens Privathotell. Nymonterade propra rum med elektriskt ljus från 2 kronor i ett för allt. Rekommenderas särskildt för sitt tysta, fridfulla läge 2 minuter från Gustaf Adolfs torg. Kaffe-frukostar, thesupper m. m. serveras på rummen. Post- och telegraphadress Hotell Victoria, Stockholm. OBS! Telefon i rummen. Vördsamt Carl Pettersson.

Pensionat Olga Dahl. Förstklassigt. Centralaste läge. Norrlandsgatan 6 (nära Kungsträdgården) STOCKHOLM. Rum till moderata priser. A. T. 22 705. R. T. 134 21.

HOTEL GUSTAF ADOLF Regeringsgatan 13, STOCKHOLM. Riks 1104. Allm. 51 29. Rekommenderar sina propra rum inom olika prislägen. OBS! det centrala läget, 1 minut från Gustaf Ad. Torg och 5 minuter från Centralstationen. Ny innehafvare. Vördsamt Anna Jacobson.

AKTIEBOLAGET VENDOR Allm. 72 35, 94 99. Norrmalmstorg N:o 31, Stockholm. Telegramadress: Vendor. Försäljer land- och stadsfastigheter, bruk m. m. Placerar penningar och inteckningar.

Carlstens Porter 9 GULDMEALJER

HOTEL STANDARD 1sta klass Privathotell. Drottninggatan 66, Stockholm. Nytt. Tidsenligt. Hiss. Badrum. Rikstelefon i rummen. Elektriskt ljus. Betjäning möter vid tåg och båtar. H. Lundgren. Rikstel. 48 82. A. Luthander. Allm. tel. 48 82.

Aktiebolaget NORDISKA KREDITBANKEN DROTTNINGGATAN 1, STOCKHOLM. Kapital kr. 5,000,000. Reserver » 1,600,000. Utfärdar Resekreditiv på alla större platser och turistorter öfver hela världen. Köper och säljer utländska mynt och sedlar. Afdelningskontor: Eskilstuna och Vaxholm.

Aktiebolaget Stockholms Diskontobank Regeringsgatan 8, Stockholm. Afdelningskontor: Norrtelje, Wimmerby, Gamleby o. Liljeholmen. Emottager penningar å Depositionsräkning, Sparkasseräkning, Kapitalräkning, Checkräkning till högsta gällande ränta. Resekreditiv. Förvaringsfack. Notariatsafdelning.

Största lager Klädningstyger Siden och Ylle BRUNKEBERGS MANUFAKTUR-MAGASIN Kungl Hofleverantör. STOCKHOLM. Billiga priser! Profver på begäran franco. — Sändningar öfver 20 Kronors värde franco.

HOTEL GUSTAF ADOLF Regeringsgatan 13, STOCKHOLM. Riks 1104. Allm. 51 29. Rekommenderar sina propra rum inom olika prislägen. OBS! det centrala läget, 1 minut från Gustaf Ad. Torg och 5 minuter från Centralstationen. Ny innehafvare. Vördsamt Anna Jacobson.

21 a. Stockholm-Göteborg. Biljettpris Zontaxa A sid. 6.

Main railway schedule table with columns for station names, distances, and fares for various routes between Stockholm and Göteborg.

GÖTEBORGS största och förnämsta hotell är GRAND HOTEL. Nyrestaurerat 1906-1907. All modern komfort. Under samma Direktion: GÖTA KÄLLARE. Nyrestaurerat 1907. Nya sanitära inrättningar. Nytt Skriftrum (skrifmaskin). Billiga priser.

Skandinaviska Kreditaktiebolaget Göteborg • Stockholm • Norrköping

Grundfond: Kr. 22,000,060.— Reservfond: Kr. 23,000,000.—

Emottager penningar & Depositions-räkning Kapital-räkning Sparkasse-räkning Upp- & afskrifnings-räkning samt drifver öfriga slag af bankrörelse.

Hotell-Pensionatet i kl. Riks tel. 115 95. STOCKHOLM Allm. tel. 84 12. 29 Birger Jarlsgratan 29. Moderata priser. Inga drickspenningar. Härlig utsikt öfver Hamlegården. Alla nutida bekvämligheter. Hiss, Telefon i alla rummen. Droskstation och spårvagnsstation utanför porten. Fröken Carleson (Direktis).

22 a. Laxå-Charlottenberg. Biljettpris enligt Zontaxa, se tab. A sid. 6. Table with columns for station names and fares for routes between Laxå and Charlottenberg.

Med tåg N 283 från Charlottenberg ank. Laxå 4:24 serveras skräklida rätter efter fritt val vid table d'hôte. Med tåg N 283 från Charlottenberg ank. Laxå 4:24 serveras skräklida rätter efter fritt val vid table d'hôte. Med tåg N 9 fr. Stockholm ank. Laxå 4:36 uppehåll 10 min. Göteborg. Med tåg N 9 fr. Stockholm ank. Laxå 4:36 uppehåll 10 min. Göteborg. Med tåg N 8 fr. Stockholm ank. Laxå 4:43 uppehåll 10 min. Göteborg. Med tåg N 8 fr. Stockholm ank. Laxå 4:43 uppehåll 10 min. Göteborg. Med tåg N 51 fr. Stockholm ank. Laxå 12:45 uppehåll 14 min. Göteborg. Med tåg N 51 fr. Stockholm ank. Laxå 12:45 uppehåll 14 min. Göteborg. Med tåg N 51 fr. Stockholm ank. Laxå 12:45 uppehåll 14 min. Göteborg. Med tåg N 51 fr. Stockholm ank. Laxå 12:45 uppehåll 14 min. Göteborg.

Da skräklid tåg med avgång från Karlstad 4:53 och ankomst till Karlstad 6:48 icke är anordnad, gör tåg N 82 uppehåll vid Karlstad östra för resandes årtågande. Direkt tåg: Stockholm-Charlottenberg i kl. 8 och 32. Sofvagnar: I o. II kl. Stockholm-Kristiania i tåg 3 och 32.

HYLIN'S RAK-CRÈME, i persinsaskar, i alla väl-sorterade parfymaffärer.

21 b. Göteborg—Stockholm. Biljettpreis Zontaxa A sid. 6.

Table of train routes and fares between Göteborg and Stockholm. Columns include station names (e.g., Fr. Göteborg S. J., Fr. Ölskroken), distances, and fares for various classes and services.

22 b. Charlottenberg—Laxå. Biljettpreis enligt Zontaxa, se tab. A sid. 6.

Table of train routes and fares between Charlottenberg and Laxå. Columns include station names (e.g., Fr. Charlottenberg, Fr. Laxå), distances, and fares.

Att observera vid läsandet af vidstående tab.

Att resa endast på afståga tåg.

Att resa endast på påståga tåg.

Direkta tåg: Göteborg—Stockholm i N. 4, 10, 52.

Direkta vagnar: Örebro—Sthlm i N. 54.

Örebro—Göteborg i N. 201.

Nynäs—Stockholm i N. 88, 84, 56, 86, 66.

Estskilstuna—Stockholm i N. 66.

Mölarbaden—Sthlm 64 o. 76.

Restaurationsvagn i, II, III kl. i tåg 10 Göteborg—Stockholm

Observera! Ranklinje framför ett tåg betyder att det medför I. o. II. kl. sofvagnar.

Tåg N. 4 delas i Lilje- och Lilla-Vagnarna från Göteborg ank. Stockh. 801, vagnarna fr. Kristiania 806



Hôtel Kung Carl STOCKHOLM, Brunkebergstorg 10, 4 minuter från Centralstationen. Propra rum med stora präktiga sängar. Niss, elektrisk ljus o. telefoner. 1:a kl. Schweizeri med frukostservering. Rika 11 84. Vördsamt Oscar Lindquist.

Pensionat Birger Jarl. 1:sta kl. Birger Jarlgatan 19, 1 tr, vid Stureplan. STOCKHOLM. Komfortabla rum till moderata priser. Tel. Riks 72 27. Allm. 195 67.

BORE Stiftadt 1888. DE FÖRSÄKRADES EGET OLYCKSFALLS-FÖRSÄKRINGS-BOLAG Försäkrade 80,000 personer. Hufvudkontor: STOCKHOLM. Agenter antagas.

PATENTBYRÅ HUGO PALMQUIST Civilingenjör CENTRALPALATSET, STOCKHOLM.

HOTELL GERMANIA, STOCKHOLM, Gustaf Adolfs torg 18 & 20 (f. d. 10 & 12). Utvidgad med Hotell Bellevues f. d. lokaler, som undergått genomgripande reparationer och fullständig nymöblering. 50 hembrediga, med telefoner försedda resanderum mot söder och härligt utsikt öfver Strömmen och kungl. slottet. Moderata priser! Punktlig betjäning! Allm. tel. 70 00 & 6 13. Riks tel. »Germanias växel». Thérèse Hultgren.

25. Lerback-Askersund. Table with columns for station names, distances, and ticket prices.

Askersund-Lerback. Table with columns for station names, distances, and ticket prices.

MÄSTER SAMUEL STOCKHOLM, MÄSTERSAMUELSGATAN 22. TEATERSUPÉER. GCD INACKORDERING. ÖPPET TILL KL. 12.

26. Örebro-Svartå. Table with columns for station names, distances, and ticket prices.

Svartå-Örebro. Table with columns for station names, distances, and ticket prices.

Ny reslektyr. Almayers dårskap Skogvaktarpojkar. Berättelse från en flod i Östern af Joseph Conrad. Pris 2 kr. 75 öre.

27. Skövde-Karlsborg. Table with columns for station names, distances, and ticket prices.

Karlsborg-Skövde. Table with columns for station names, distances, and ticket prices.

A. F. PALM, SKRÄDDARE. H. K. H. Kronprinsens Hofleverantör. Storkyrkobrinken 4, 1 tr. STOCKHOLM.

28. Vanneboda-Ludvika. Table with columns for station names, distances, and ticket prices.

Ludvika-Vanneboda. Table with columns for station names, distances, and ticket prices.

Södra Hotellet, Örebro. Rekommenderas i benägna kunders ömsinn. Treffliga rum med elektriskt ljus.

OBS! Kortaste och bekvämaste vägen från Södra Sverige till Vesterdalarna via Frövi-Ställdalen.

Banghammar-Kloten (Stat. Skärvidd 1,485). Bantåg gå alla helgtriflar Lördagar mellan Banghammar och Kloten.

29. Köping-Uttersberg-Riddarhyttan. Table with columns for station names, distances, and ticket prices.

Uttersberg-Riddarhyttan. Table with columns for station names, distances, and ticket prices.

Johanna Brunsson Praktiska Konst-Välskola. Beställnings- och Försäljningslokal 27 Birger Jarlsgatan 27, STOCKHOLM.

30. Ervalla-Nora-Strömtorp-Otterbäcken. Table with columns for station names, distances, and ticket prices.

31. Grythytted-Kortfors. Table with columns for station names, distances, and ticket prices.

A.-B. Svenska Spiralfabriken. 25 Kronobergsgatan 25. STOCKHOLM.

ALLMÄNNA PENSIONS-FÖRSÄKRINGSBOLAGET. I STOCKHOLM 14 BIRGER JARLSGATAN. Lifförsäkringar. Pensioner.

Table 30: Ervalla-Nora-Strömtorp-Otterbäcken. Includes routes like Stockholm 87v, Ervalla, and Strömtorp with timetables.

Table 31: Otterbäcken-Strömtorp-Nora-Ervalla. Includes routes like Stockholm 21a, Göteborg 21b, and Ervalla.

Table 32: Bredsjö-Gyttorp-Nora. Includes routes like Stockholm 61, Falun 61, and Bredsjö.

Table 33: Nora-Gyttorp-Bredsjö. Includes routes like Nora-Karlkoga järnv. and Gyttorp.

Table 30a: Bofors-Valåsen. Includes routes like Mora-Karlkoga järnv. and Bofors.

Table 31: Valåsen-Bofors. Includes routes like Mora-Karlkoga järnv. and Valåsen.

Table 34: Karlstad Ö-Filipstad. Includes routes like Stockholm C. 21a, 22a and Göteborg S. J. 21 b, 22 b.

FRÖLÉENS BOKSKATT. Advertisement for a book collection with details on pricing and availability.

Table 30b: Dalkarlsberg-Vikersvik. Includes routes like Mora-Karlkoga järnv. and Dalkarlsberg.

Table 31: Vikersvik-Dalkarlsberg. Includes routes like Mora-Karlkoga järnv. and Vikersvik.

Table 34: Filipstad-Karlstad Ö. Includes routes like Falun 61, Göteborg B:s 61, and Filipstad.

Konst- & Antiquitetshandeln Saga. Advertisement for an antique and art shop.

Table 31: Grythytted-Kortfors-Grythytted se sid. 19. Includes routes like Mora-Karlkoga järnv. and Grythytted.

Table 32: Mora-Kristinehamn. Includes routes like Mora-Venerns järnv. and Mora.

Table 34: Mora-Kristinehamn. Includes routes like Mora-Venerns järnv. and Mora.

Fru Åkerstedts PENSIONAT. Advertisement for a pensionate in Stockholm.

Table 32: Kristinehamn-Mora. Includes routes like Mora-Venerns järnv. and Kristinehamn.

Table 32: Mora-Kristinehamn. Includes routes like Mora-Venerns järnv. and Mora.

Table 34: Mora-Kristinehamn. Includes routes like Mora-Venerns järnv. and Mora.

Arbetsreskydd. Advertisement for a book on occupational safety.

Table 32: Kristinehamn-Mora. Includes routes like Mora-Venerns järnv. and Kristinehamn.

Table 32: Mora-Kristinehamn. Includes routes like Mora-Venerns järnv. and Mora.

Table 34: Mora-Kristinehamn. Includes routes like Mora-Venerns järnv. and Mora.

Arbetsreskydd. Advertisement for a book on occupational safety.

Table 32: Kristinehamn-Mora. Includes routes like Mora-Venerns järnv. and Kristinehamn.

Table 32: Mora-Kristinehamn. Includes routes like Mora-Venerns järnv. and Mora.

Table 34: Mora-Kristinehamn. Includes routes like Mora-Venerns järnv. and Mora.

Arbetsreskydd. Advertisement for a book on occupational safety.

Table 32: Kristinehamn-Mora. Includes routes like Mora-Venerns järnv. and Kristinehamn.

Table 32: Mora-Kristinehamn. Includes routes like Mora-Venerns järnv. and Mora.

Table 34: Mora-Kristinehamn. Includes routes like Mora-Venerns järnv. and Mora.

Arbetsreskydd. Advertisement for a book on occupational safety.

Table 32: Kristinehamn-Mora. Includes routes like Mora-Venerns järnv. and Kristinehamn.

Table 32: Mora-Kristinehamn. Includes routes like Mora-Venerns järnv. and Mora.

Table 34: Mora-Kristinehamn. Includes routes like Mora-Venerns järnv. and Mora.

Arbetsreskydd. Advertisement for a book on occupational safety.

Table 32: Kristinehamn-Mora. Includes routes like Mora-Venerns järnv. and Kristinehamn.

Table 32: Mora-Kristinehamn. Includes routes like Mora-Venerns järnv. and Mora.

Table 34: Mora-Kristinehamn. Includes routes like Mora-Venerns järnv. and Mora.

Arbetsreskydd. Advertisement for a book on occupational safety.

Table 32: Kristinehamn-Mora. Includes routes like Mora-Venerns järnv. and Kristinehamn.

Table 32: Mora-Kristinehamn. Includes routes like Mora-Venerns järnv. and Mora.

Table 34: Mora-Kristinehamn. Includes routes like Mora-Venerns järnv. and Mora.

Arbetsreskydd. Advertisement for a book on occupational safety.

Table 32: Kristinehamn-Mora. Includes routes like Mora-Venerns järnv. and Kristinehamn.

Table 32: Mora-Kristinehamn. Includes routes like Mora-Venerns järnv. and Mora.

Table 34: Mora-Kristinehamn. Includes routes like Mora-Venerns järnv. and Mora.

Arbetsreskydd. Advertisement for a book on occupational safety.

Table 32: Kristinehamn-Mora. Includes routes like Mora-Venerns järnv. and Kristinehamn.

Table 32: Mora-Kristinehamn. Includes routes like Mora-Venerns järnv. and Mora.

Table 34: Mora-Kristinehamn. Includes routes like Mora-Venerns järnv. and Mora.

Arbetsreskydd. Advertisement for a book on occupational safety.

Table 32: Kristinehamn-Mora. Includes routes like Mora-Venerns järnv. and Kristinehamn.

Table 32: Mora-Kristinehamn. Includes routes like Mora-Venerns järnv. and Mora.

Table 34: Mora-Kristinehamn. Includes routes like Mora-Venerns järnv. and Mora.

Arbetsreskydd. Advertisement for a book on occupational safety.

Table 32: Kristinehamn-Mora. Includes routes like Mora-Venerns järnv. and Kristinehamn.

Table 32: Mora-Kristinehamn. Includes routes like Mora-Venerns järnv. and Mora.

Table 34: Mora-Kristinehamn. Includes routes like Mora-Venerns järnv. and Mora.

Arbetsreskydd. Advertisement for a book on occupational safety.

35. Stockholm-Köping-Frövi. Table with columns for routes (Fr. Stockholm C., Sundbyberg, Spånga, etc.), distances (Km.), and fares (Pl. 143, St. 1, etc.).

Aft observera vid läsandet af tab. 35-39. Tur- och returbiljetter, (Stockholm-Vesterås-Bergslags järnv.) gällande för återresa afstämplingens dag...

Observera. Tågen N 1 o. 2 gå direkt utan vagnombyte, mellan Stockholm och Örebro. Direkta vagnar medföras i tågen N 3 och 4 mellan Stockholm...

Frövi-Köping-Stockholm. Table with columns for routes (Fr. Göteborg S. J., Örebro 23, etc.), distances (Km.), and fares (Pl. 143, St. 2, etc.).

36. Tillberga-Vansbro. Table with columns for routes (Fr. Stockholm C. 35, Köping 35, etc.), distances (Km.), and fares (Pl. 19, St. 3, etc.).

Vansbro-Tillberga. Table with columns for routes (Fr. Kristinehamn 32, Mora 32, etc.), distances (Km.), and fares (Pl. 190, St. 192, etc.).

38. Kolbäck-Ramnäs. Table with columns for routes (Fr. Stockholm 35, Sala 39, etc.), distances (Km.), and fares (Pl. 200, St. 202, etc.).

38 b. Enköping-Runhällen. Table with columns for routes (Fr. Enköpings hamn, Vårfru, etc.), distances (Km.), and fares (Pl. 234, St. 236, etc.).

37. Kärngrufvan-Engelsberg-Kärngrufvan se sid. 20. Hydro-Cleaner, dammsugning medelst vattenledningen. Romul, elektrisk dammslukare. Hydro-Cleaner, Centralpalatset, Stockholm.

39. Sala—Tillberga.

Table with 4 columns: Station, Biljettpolis, Biljettpolis, Biljettpolis. Includes routes like Sala to Tillberga and Tillberga to Sala.

Tillberga—Sala.

Table with 4 columns: Station, Biljettpolis, Biljettpolis, Biljettpolis. Includes routes like Sala to Tillberga and Tillberga to Sala.

40. Stockholm—Sundbyberg—Spånga—Riddersvik.

Table with 17 columns: Station, Biljettpolis, Biljettpolis, Biljettpolis, Biljettpolis, Biljettpolis, Biljettpolis, Biljettpolis, Biljettpolis, Biljettpolis, Biljettpolis, Biljettpolis, Biljettpolis, Biljettpolis, Biljettpolis, Biljettpolis, Biljettpolis. Includes routes like Stockholm to Sundbyberg and Sundbyberg to Stockholm.

Riddersvik—Spånga—Sundbyberg—Stockholm.

Table with 17 columns: Station, Biljettpolis, Biljettpolis, Biljettpolis, Biljettpolis, Biljettpolis, Biljettpolis, Biljettpolis, Biljettpolis, Biljettpolis, Biljettpolis, Biljettpolis, Biljettpolis, Biljettpolis, Biljettpolis, Biljettpolis, Biljettpolis. Includes routes like Riddersvik to Stockholm and Stockholm to Riddersvik.

41. Stockholm—Djursholm och Danderyd.

Table with 17 columns: Station, Biljettpolis, Biljettpolis, Biljettpolis, Biljettpolis, Biljettpolis, Biljettpolis, Biljettpolis, Biljettpolis, Biljettpolis, Biljettpolis, Biljettpolis, Biljettpolis, Biljettpolis, Biljettpolis, Biljettpolis, Biljettpolis. Includes routes like Stockholm to Djursholm and Djursholm to Stockholm.

C. J. NYQUIST & Co A-B. JÄRNSTAKETFABRIK. TIDSENLIG UTRUSTNING. MODERNA METODER. PRYDLIGA MÖNSTER. BILLIGA PRISER. SOLIDT ARBETE. ILLUSTRATIONER OCH PRISER PÅ BEGRÄN FRANKO FRITT. SKRIF NU!

43. (Stockholm) Elfsjö—Nynäshamn i samtrafik med Gotlands järnv.

Table with 17 columns: Station, Biljettpolis, Biljettpolis, Biljettpolis, Biljettpolis, Biljettpolis, Biljettpolis, Biljettpolis, Biljettpolis, Biljettpolis, Biljettpolis, Biljettpolis, Biljettpolis, Biljettpolis, Biljettpolis, Biljettpolis, Biljettpolis. Includes routes like Stockholm to Nynäshamn and Nynäshamn to Stockholm.

Nynäshamn—Elfsjö (Stockholm) i samtrafik med Gotlands järnv.

Table with 17 columns: Station, Biljettpolis, Biljettpolis, Biljettpolis, Biljettpolis, Biljettpolis, Biljettpolis, Biljettpolis, Biljettpolis, Biljettpolis, Biljettpolis, Biljettpolis, Biljettpolis, Biljettpolis, Biljettpolis, Biljettpolis, Biljettpolis. Includes routes like Nynäshamn to Stockholm and Stockholm to Nynäshamn.

OBS. I Nynäshamn står järnv. i förbindelse med Visby, se ångfartygsbol. Gotlands turist 257. Tågen N 1, 5, 7, 11, 11a, 4, 6, 10, 12 och 12a medföra direkta personvagnar till och från Stockholm C.

Partibiljetter och månadsbiljetter tillhandahållas vid stationer och hållplatser.

44. Stockholm (Stadsgården)—Saltsjöbaden.

Table with 17 columns: Station, Biljettpolis, Biljettpolis, Biljettpolis, Biljettpolis, Biljettpolis, Biljettpolis, Biljettpolis, Biljettpolis, Biljettpolis, Biljettpolis, Biljettpolis, Biljettpolis, Biljettpolis, Biljettpolis, Biljettpolis, Biljettpolis. Includes routes like Stockholm to Saltsjöbaden and Saltsjöbaden to Stockholm.

Ångfartyg gå mellan Carl XII:s torg och Stadsgården med 15 minuters mellanrum från 735 till 1125. Senare går färja från Carl XII:s torg 1120 och 1200 samt fr. Stadsgården 1150.

Saltsjöbaden—Stockholm (Stadsgården).

Table with 17 columns: Station, Biljettpolis, Biljettpolis, Biljettpolis, Biljettpolis, Biljettpolis, Biljettpolis, Biljettpolis, Biljettpolis, Biljettpolis, Biljettpolis, Biljettpolis, Biljettpolis, Biljettpolis, Biljettpolis, Biljettpolis, Biljettpolis. Includes routes like Saltsjöbaden to Stockholm and Stockholm to Saltsjöbaden.

Ångfartyg gå mellan Carl XII:s torg och Stadsgården med 15 minuters mellanrum från 735 till 1125. Senare går färja från Carl XII:s torg 1120 och 1200 samt från Stadsgården 1150.

Paket gods, som betalas vid afsändandet, kan inlämnas omedelbart före resp. tågs afgång. Årsbiljett linnen Stadsg.—Saltsjöbaden 100 kr., kombinerad med färja 115 kr. Stadsg.—Storängen 55 » » » 70 » Stadsg.—Saltsjö-Jerla 50 » » » 65 » Satsombiljett linnen Stadsgården—Saltsjöbaden 45 kr. Stadsgården—Saltsjö-Jerla 25 kr.

20 st. 75-öres partibiljetter Stadsgården—Saltsjöbaden 10 kr. 20 st. 50-öres partibiljetter Stadsgården—Saltsjö-Dufnäs 8 kr. Biljettkort till Saltsjöbaden om 80 klipp 12 kr. Biljettkort till Storängen om 20 klipp 5 kr. Biljettkort till Saltsjö-Jerla om 20 klipp 4 kr. Månadsbiljetter för skolbarn 10 kr. Barn under 12 år betalar half afgift. Barn under 3 år betalar ingen afgift. Afgift för hundar 25 öre. Tur- och returbiljett gäller endast afsämplingsdagen. Godsexpeditioner öro öppna, sökdagar kl. 7 f. m.—7 a. m. Tågen som afgå kl. 8, 9 och 10 f. m. samt kl. 3, 4, 5 och 6 a. m. i båda riktningarna medföra fraktkods till mellanstationer och anhalter, (med undantag för färiska matvaror). Vid Stadsgården är tillfälle beredt att mot afgift få inlämna res-effekter.

46. Stockholm—Värtan.

Table with 4 columns: Station, Biljettpolis, Biljettpolis, Biljettpolis. Includes routes like Stockholm to Värtan and Värtan to Stockholm.

Värtan—Stockholm.

Table with 4 columns: Station, Biljettpolis, Biljettpolis, Biljettpolis. Includes routes like Värtan to Stockholm and Stockholm to Värtan.

Hotell Hagman. Nynäshamn. Rekommenderas. Ny regim. Vördsamt ANNA BRANDTBERG.

Table 47: Oxelösund - Flen - Valskog - Kolbäck. Contains rail routes, distances, and fares for various destinations like Stockholm, Malmö, and other regional towns.

Table 48: Kolbäck - Valskog - Flen - Oxelösund. Contains rail routes, distances, and fares for various destinations like Stockholm, Malmö, and other regional towns.

48. Mälardalen - Nyby bruk (Torshälla) - Eskilstuna - Mariefred - Södertelje (Stockholm).

Table 48a: Mälardalen routes. Contains rail routes, distances, and fares for destinations like Eskilstuna, Mariefred, and Södertelje.

48 b. Stålboga - Skeboqvarn fr. 1/12 08.

Table 48b: Stålboga routes. Contains rail routes, distances, and fares for destinations like Skeboqvarn, Stålboga, and other regional towns.

Mälardalen - Eskilstuna.

Table 48c: Mälardalen - Eskilstuna routes. Contains rail routes, distances, and fares for destinations like Eskilstuna and other regional towns.

Eskilstuna - Mälardalen.

Table 48d: Eskilstuna - Mälardalen routes. Contains rail routes, distances, and fares for destinations like Mälardalen and other regional towns.

Akers styckebruk - Strengnäs.

Table 48e: Akers styckebruk - Strengnäs routes. Contains rail routes, distances, and fares for destinations like Akers styckebruk and Strengnäs.

Strengnäs - Akers styckebruk.

Table 48f: Strengnäs - Akers styckebruk routes. Contains rail routes, distances, and fares for destinations like Strengnäs and Akers styckebruk.

EDBLAD & SANDBERG. TAPETAFFÄR. 21 BIRGERJARISGATAN (STUREPLAN) STOCKHOLM.

NILS R. LANTZ Telefon-anläggningsaffär STOCKHOLM. 28 Jakobsgatan (vid Röd bodtorget) 19 Birgerjarisgatan (vid Stureplan). Includes an image of a Lyrophon telephone.

Egna Hem! Vid behof af Byggnadsmateriel, såsom Tegel, Cement, Papp, Byggnadsmide, Plåt, Spik, Kokspisar, Torfströ m. m. torde Ni förtroendefullt vända eder till Stockholms kommunala Materialaffär AXEL LINDROTH, 39 STORA NYGATAN 39, 1 tr. Allm. Tel. 27 73 Rüks Tel. 55 62.

Emil-Choklad ENASTÄNDE FIN! SOCKERBAGERI AKTIEB. MÄRKE Emil. Emil-Traliner ÖFVERLÄGSET FINA ENASTÄNDE GODA SOCKERBAGERI AKTIEB. MÄRKE Emil.

50. Stockholm—Rimbo järnvägar, spårvidd 0,891.

Biljettpris enligt Zontaxa B, sid. 6.

Direkta vagnar mellan Stockholms ö. och Norrtälje i nr 4/21, 10/27, 22/5 och 34/11; mellan Uppsala och Norrtälje i alla tåg.

Table with columns for routes (Stockholm-Rimbo-Norrtälje, Norrtälje-Rimbo-Stockholm, Stockholm-Rimbo-Häverö Sund, Häverö Sund-Rimbo-Stockholm) and fare details (K.m., Fr. Stockh., Pl. 4, Pl. 5, Pl. 6, Pl. 7, Pl. 8, Pl. 9, Pl. 10, Pl. 11).

Table with columns for routes (Stockholm-Rimbo-Uppsala, Uppsala-Rimbo-Stockholm, Stockholm-Näsby-Österskär, Österskär-Näsby-Stockholm) and fare details (K.m., Fr. Stockh., Pl. 4, Pl. 5, Pl. 6, Pl. 7, Pl. 8, Pl. 9, Pl. 10, Pl. 11).

Djursholmsbanans tidtabell, se tab. 41, sid. 20.

51. Ockelbo-Gefle-Upsala.

Biljettpris enligt zontaxa B sid. 6.

Upsala-Gefle-Ockelbo.

Main table for Ockelbo-Gefle-Upsala routes, including fare tables for various routes (e.g., Fr. Östersund, Fr. Sala, Fr. Gefle) and a detailed section for Stockholm-Dalarna with a horse illustration and descriptive text.



Eigen »Stoita» föda 6 Juni 1906, 6 fot hög över länden.

Stockholm-Dalarna
via Gefle: snabbaste och bekvämaste vägen; restaurantvagn Upsala-Gefle; direkta II o. III klassens vagnar Stockholm-Orsa och tvärtom.

ANNONSERA
SKALL
Svenska Tidningsagenturen
STOCKHOLM
RIKS. 81 65. VASAGATAN 14
soms förmedlar annonser till alla svenska tidningar till tidningarna eget pris.
Ett enda manuskript.
Ett enda betalningsställe.

PAX
med en lifan
Egnahemsbyggare.
FR. LUNDIN,
Bygg- & Murmästare,
STOCKHOLM.
Mästarsamuelsgatan 77.

53. Krylbo-Kärrgrufvan. Fr. Gefle 55, 7. Stockholm 7. Krylbo-Norberg järnv., spår. 1,435. Fr. Krylbo. Bjerfors. Andersbenning. Källmora. Till Kärrgrufvan. Till Vesterås 37, 35, 35. Stockholm 37, 35, 35.

Kärrgrufvan-Krylbo. Fr. Stockholm 35, 35, 37. Vesterås 35, 35, 37. Krylbo-Norberg järnv., spår. 1,435. Fr. Kärrgrufvan. Källmora. Andersbenning. Bjerfors. Till Krylbo. Till Stockholm C. 7. Gefle 7, 55.

54. Hargshamn-Dannemora. Dannemora-Harga J., spår. 0,891. Fr. Hargshamn. Harg. Gimo. Knaby. Österby. Till Dannemora. Till Gefle 51. Upsala 51. Stockholm 51, 7.

Dannemora-Hargshamn. Fr. Stockholm 9, 51. Upsala 51. Gefle 51. Dannemora-Harga J., spår. 0,891. Fr. Dannemora. Österby. Knaby. Gimo. Harg. Till Hargshamn.

55. Gefle-Falun-Orsa. Fr. Ockelbo 51. Upsala 51. Fr. Gefle C. Till Hagaström. Till Sala 18. Fr. Hagaström. Valbo. Bäcke. Forsbacka. Sandviken. Kungsgården. Till Storvik. Till Krylbo 7. Stockholm C. 7. Bollnäs 7. Söderhamn 7, 13. Ånge 7. Fr. Ånge 7. Söderhamn 13, 7. Bollnäs 7. Stockholm C. 7. Krylbo 7. Fr. Storvik. Ofre Storvik. Granstanda. Hofors. Korsån. Born. Ityggen. Hosjö. Korsnäs. Runnsågen. Till Falun 56. Bjerbo 56. Borlänge 61. Ludvika 61. Göteborg B:s 61. Fr. Göteborg B:s 61. Ludvika 61. Borlänge 61. Bjerbo 56. Repbäcken 56. Fr. Falun. Falun Norra. Bergsgården. Grycksbo. Lustebo. Sägmyra. Slättberg. Vestgårde. Utby. Till Rättvik. Fr. Rättvik. Persborg. Vikarbyn. Stumsnäs. Garsås. Fu. Färnäs. Mora Noret. Till Mora. Till Kristinehamn 32. Elfdalen 32. Fr. Elfdalen 32. Kristinehamn 32. Fr. Mora Noret. Vattnäs. Holen. Till Orsa.

Orsa-Falun. Fr. Bollnäs 58. Gefle-Dala järnv., spår. 1,435. Fr. Orsa. Holen. Vattnäs. Mora Noret. Till Kristinehamn 32. Elfdalen 32. Fr. Elfdalen 32. Kristinehamn 32. Fr. Mora Noret. Färnäs. Fu. Garsås. Stumsnäs. Vikarbyn. Persborg. Vestgårde. Slättberg. Sägmyra. Lustebo. Grycksbo. Bergsgården. Falun Norra. Till Repbäcken 56. Bjerbo 56. Borlänge 61. Ludvika 61. Göteborg B:s 61. Fr. Göteborg B:s 61. Ludvika 61. Borlänge 61. Bjerbo 56. Repbäcken 56. Fr. Falun. Runnsågen. Korsnäs. Hosjö. Ryggen. Born. Korsån. Hofors. Granstanda. Ofre Storvik. Till Krylbo 7. Stockholm C. 7. Bollnäs 7. Söderhamn 7, 13. Ånge 7. Fr. Ånge 7. Söderhamn 13, 7. Bollnäs 7. Stockholm C. 7. Krylbo 7. Fr. Storvik. Kungsgården. Sandviken. Forsbacka. Bäcke. Valbo. Till Hagaström. Till Sala 18. Fr. Hagaström. Till Gefle C. Till Upsala 51. Stockholm 7. Ockelbo 51.

56. Falun-Björbo. Fr. Gefle 55. Orsa 55. Gefle-Dala järnv., spår. 1,435. Fr. Falun. Källviken. Olsbacka. Aspeboda. Bomsarvet. Kvarnsveden. Till Repbäcken. Till Insjön 62. Borlänge 62. Fr. Insjön 62. Repbäcken. Bänsa. Arslindan. Bröjtjärna. Mockfjärden. Lällstapel. Oasängsholm. Dala-Floda. Till Björbo. Till Ludvika 36. Vansbro 36. Björbo-Falun. Fr. Ludvika 36. Vansbro 36. Gefle-Dala järnv., spår. 1,435. Fr. Björbo. Dala-Floda. Oasängsholm. Lällstapel. Mockfjärden. Bröjtjärna. Arslindan. Bänsa. Till Repbäcken. Till Insjön 62. Borlänge 62. Fr. Insjön 62. Repbäcken. Kvarnsveden. Bomsarvet. Aspeboda. Olsbacka. Källviken. Till Orsa 55. Gefle 55.

57. Sveg-Orsa. Orsa-Sveg. Fr. Sveg. Kropptjärn. Bodasjön. Fogelsjö. Tandsjö. Lillhamra. Vassjön. Orebo. Lillhamra. Tandsjö. Fogelsjö. Emådalen. Tallhed. Hansjö. Till Orsa. Fr. Orsa. Hansjö. Emådalen. Orebo. Lillhamra. Tandsjö. Fogelsjö. Emådalen. Tallhed. Hansjö. Bodasjön. Kropptjärn. Till Sveg.

58. Bollnäs (Lobonäs-Voxna)-Orsa. Fr. Stockholm C. 7. Gefle 51, 7. Söderhamn 13, 7. Sundsvall 11, 7. Hudiksvall 14, 7. Dala-Helsingl. järnv., spår. 1,435. Fr. Bollnäs. Sunnerstaholm. Freluga. Söring. Runemo. Alfva. Viksjöfors. Otvanåker. Edsbyn. Stenkullen. Homna. Till Voxna. Fr. Voxna. Voxna Bruk. Kilen. Njupa. Grycksmyra. Löbönäs. Till Lobonäs. Fr. Lobonäs. Voxna Bruk. Kilen. Njupa. Grycksmyra. Löbönäs. Till Voxna.

Orsa (Voxna-Lobonäs)-Bollnäs. Fr. Falun 55. Mora 55. Dala-Helsingl. järnv., spår. 1,435. Fr. Orsa. Stenckors. Källviken. Måssbacken. Skattungbyn. Furdal. Östervik. Dalfors. Fr. Göringen. Assjöbo. Tungsten. Till Voxna. Fr. Voxna. Lobonäs. Grycksmyra. Njupa. Kilen. Voxna Bruk. Till Voxna. Dala-Helsingl. järnv., spår. 1,435. Fr. Voxna. Homna. Stenkullen. Edsbyn. Otvanåker. Viksjöfors. Alfva. Runemo. Söring. Freluga. Sunnerstaholm. Till Hudiksvall 14, 7. Sundsvall 11, 7. Söderhamn 13, 7. Gefle 7, 51. Stockholm C. 7.

60. Annefors-Hörken. Hörken-Annefors. Fr. Annefors. Fredriksberg. Till Gravendal. Fr. Gravendal. Strömsdal. Nittqvam. Till Hörken. Till Göteborg 61. Falun 61.

59. Göteborg-Särö. Göteborg-Särö järnv., spår. 1,435. Fr. Särö. Fröndaborg. Högsbo. Järnbrott. Askim. Hofås. Brottskär. Amundön. Billdal. Heden. Kullen. Målevik. Budså. Sällp. Munkeskullen. Till Särö. Fr. Särö. Munkeskullen. Budså. Målevik. Kullen. Heden. Billdal. Amundön. Brottskär. Hofås. Askim. Järnbrott. Högsbo. Fröndaborg. Till Särö.

Särö-Göteborg. Fr. Särö. Munkeskullen. Budså. Målevik. Kullen. Heden. Billdal. Amundön. Brottskär. Hofås. Askim. Järnbrott. Högsbo. Fröndaborg. Till Göteborg.

59. Göteborg-Särö. Göteborg-Särö järnv., spår. 1,435. Fr. Särö. Fröndaborg. Högsbo. Järnbrott. Askim. Hofås. Brottskär. Amundön. Billdal. Heden. Kullen. Målevik. Budså. Sällp. Munkeskullen. Till Särö. Fr. Särö. Munkeskullen. Budså. Målevik. Kullen. Heden. Billdal. Amundön. Brottskär. Hofås. Askim. Järnbrott. Högsbo. Fröndaborg. Till Särö.

Särö-Göteborg. Fr. Särö. Munkeskullen. Budså. Målevik. Kullen. Heden. Billdal. Amundön. Brottskär. Hofås. Askim. Järnbrott. Högsbo. Fröndaborg. Till Göteborg.

Särö-Göteborg. Fr. Särö. Munkeskullen. Budså. Målevik. Kullen. Heden. Billdal. Amundön. Brottskär. Hofås. Askim. Järnbrott. Högsbo. Fröndaborg. Till Göteborg.

Biljetpris enligt zontaxa, se tab. A sid. 6.

Biljetpris enligt zontaxa, se tab. A sid. 6.

SKALL så vänd Eder till Svenska Tidningsagenturen STOCKHOLM RIKS. 8165. VASAGATAN 14 som förmedlar annonser till alla svenska tidningar till tidningarnas eget pris. Ett enda manuskript. Ett enda betalningsställe.

61. Falun-Göteborg. (Biljetpris zonaxa B, sid. 6.) Göteborg-Falun. 62. Insjön-Borlänge-Krylbo.

Main table containing train schedules for routes Falun-Göteborg, Göteborg-Falun, and Insjön-Borlänge-Krylbo. Includes columns for station names, departure times, and ticket prices.

GÖTEBORGS HANDELS- OCH SJÖFARTSTIDNING finnes hos tåguden och i kiosker vid de större stationerna.

Genomgående vagn Stockholm-Falun i tåg N 1 samt Insjön-Stockholm i tåg N 11 och 14.

64. Fr. Östersund 7, 55 ... 622 ... 549 ... 520 ... 900 ... 1730 ... 830 ... 210 ... 62. Insjön-Borlänge-Krylbo. Ångbåt från Leksand till Insjön under tiden 1/10 08-15/10 09 samt 1/10-30/10 09 i förbindelse med tåg N 11.

64. Örebro-Finspong-Norrköping. Table with columns for stations (Fr. Örebro, Mark, Stortorp, etc.) and times.

Norrköping-Finspong-Örebro. Table with columns for stations (Fr. Arkösund, Valdemarsvik, Söderköping, etc.) and times.

67. Tidaholm-Stenstorp. Table with columns for stations (Fr. Ulricehamn, Åsarp, Vartofta, etc.) and times.

Stenstorp-Tidaholm. Table with columns for stations (Hjo-Stenstorp, Fr. Stenstorp, etc.) and times.

Linien Norsholm-Skärblackska. Table with columns for stations (Fr. Skärblackska, Till Kimstad, etc.) and times.

Örebro-Pålshoda. Table with columns for stations (Fr. Pålshoda, Svennevad, etc.) and times.

68. Tidaholm-Vartofta-Åsarp. Table with columns for stations (Fr. Tidaholm, Madingsholm, etc.) and times.

Åsarp-Vartofta-Tidaholm. Table with columns for stations (Fr. Åsarp, Till Vartofta, etc.) and times.

65. Norsholm-Vestervik-Hultsfred. Table with columns for stations (Fr. Stockholm, Norrköping, etc.) and times.

Hultsfred-Vestervik-Norsholm. Table with columns for stations (Fr. Malmö, Göteborg, etc.) and times.

69. Linköping-Kisa-Hultsfred. Table with columns for stations (Fr. Stockholm, Norrköping, etc.) and times.

Hultsfred-Kisa-Linköping. Table with columns for stations (Fr. Kalmar, Oskarshamn, etc.) and times.

65 b. Vimmerby-Spängenäs. Table with columns for stations (Fr. Vimmerby, Vinktomta, etc.) and times.

Spängenäs-Vimmerby. Table with columns for stations (Fr. Vestervik, Vimmerby, etc.) and times.

69 b. Åtvidaberg-Bjärka. Table with columns for stations (Fr. Åtvidaberg, Bjärka, etc.) and times.

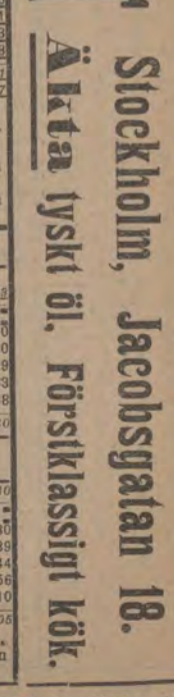
Bjärka-Åtvidaberg. Table with columns for stations (Fr. Linköping, Bjärka, etc.) and times.

66. Hjo-Stenstorp. Table with columns for stations (Fr. Hjo, Björkstorp, etc.) and times.

Stenstorp-Hjo. Table with columns for stations (Fr. Stenstorp, Dala, etc.) and times.

69 b. Hultsfred-Kisa-Linköping. Table with columns for stations (Fr. Kisa, Hultsfred, etc.) and times.

Hultsfred-Kisa-Linköping. Table with columns for stations (Fr. Kisa, Hultsfred, etc.) and times.



Genomgående vägn Falun-Stockholm-Insjön i tåg N 1 samt Insjön-Stockholm i tåg N 11 och 14.

Genomgående vägn Stockholm-Falun i tåg N 2 samt Stockholm-Insjön i tåg N 2 och 14.

Biljettpris: i all trafik tillämpas taxa B sid. 6. Sön- o. helgd. tur o. retur 1/2 biljett.

Biljettpris enligt zontaxa E sid. 6. Sön- o. helgd. tur o. retur 1/2 biljett.

Biljettpris per km.: Enkel resa 7 öre i II o. 4 öre i III kl. Tur o. retur (14 dagar) 50 % mer. I samtrafik zontaxa B sid. 6. Sön- o. helgd. gäller enkel biljett fram o. åter.

Biljettpris: i all trafik tillämpas taxa B sid. 6. Sön- o. helgd. tur o. retur 1/2 biljett.

Biljettpris per km.: Enkel resa 7 öre i II o. 4 öre i III kl. Tur o. retur (14 dagar) 50 % mer. I samtrafik zontaxa B sid. 6. Sön- o. helgd. gäller enkel biljett fram o. åter.

* Hällplatsen Hultsfreds slätt är öppen för trafik endast under pågående östringar vid regementet. Tåg n:o 17 går endast den 10/10, 12/11, 10/12 1908, 7/1, 11/2, 11/3 och 10/4 1909. Tåg n:o 18 går endast den 10/10, 12/11, 10/12 1908, 8/1, 12/2, 12/3 och 10/4 1909.

Zur Himmelsfeier Stockholm, Jacobsgratan 18. Äkta tyskt öl. Forsklassigt kök.

Table 70: Ringstorp - Vadstena - Ödeshöj. Biljettpris enligt zontaxa B, sid. 6. Färden mellan Norrköping Ö och Norrköping S. J. tåger med drokska eller spårsvagn en tid af 15 minuter.

Table 71: Ringstorp - Linköping - Fogelsta - Vadstena - Ödeshöj. Biljettpris i såväl lokal- som samtrafik enligt zontaxa B sid. 6.

Table 72: Norrköping - Valdemarsvik. Biljettpris enligt zontaxa B, sid. 6. Färden mellan Norrköping Ö och Norrköping S. J. tåger med drokska eller spårsvagn en tid af 15 minuter.

Table 73: Norrköping - Arkösund. Biljettpris enligt zontaxa B, sid. 6. Färden mellan Norrköping Ö och Norrköping S. J. tåger med drokska eller spårsvagn en tid af 15 minuter.

Hotel KUNG KARL, MARIESTAD.

Table 74: Mariestad - Moholm, Mariestad - Kinnekulle - Lidköping. Biljettpris per km. Enkel resa 7 öre i II och 4,5 öre i III kl. Tur och retur (14 dagar) 60 % mer.

Table 75: Tun - Lidköping. Biljettpris per km. Enkel resa 7 öre i II och 4,5 öre i III kl. Tur och retur (14 dagar) 60 % mer.

Table 76: Lidköping - Tun. Biljettpris per km. Enkel resa 7 öre i II och 4,5 öre i III kl. Tur och retur (14 dagar) 60 % mer.

Table 77: Göteborg - Skara - Gossäter - Häkantorps. Biljettpris enligt zontaxa B, sid. 6, med ändring enligt nedanstående.

Table 78: Arkösund - Norrköping. Biljettpris enligt zontaxa B, sid. 6. Färden mellan Norrköping Ö och Norrköping S. J. tåger med drokska eller spårsvagn en tid af 15 minuter.

Table 79: Häkantorps - Gossäter - Skara - Göteborg. Biljettpris enligt zontaxa B, sid. 6. Färden mellan Norrköping Ö och Norrköping S. J. tåger med drokska eller spårsvagn en tid af 15 minuter.

Table 80: Häkantorps - Gossäter - Skara - Göteborg. Biljettpris enligt zontaxa B, sid. 6. Färden mellan Norrköping Ö och Norrköping S. J. tåger med drokska eller spårsvagn en tid af 15 minuter.

78. Lidköping-Skara-Stenstorp.

Table with columns for station names (Fr. Förshem 74, Lidköping, Skara, Stenstorp) and fare amounts. Includes sub-sections for Skövde-Axvall and Axvall-Skövde.

80. Göteborg-Borås-Alfvesta.

Table with columns for station names (Fr. Bn Göteborg, Almedal, Malmö, etc.) and fare amounts. Includes sub-sections for Hillared-Svenljunga-Axelfors and Axelfors-Svenljunga-Hillared.

Biljettpris enl. Zontara.

Table showing ticket prices in kilometers (Kilom.) and fare amounts for various routes.

Alfvesta-Borås-Göteborg.

Table with columns for station names (Fr. Stockholm 20, Malmö 20, etc.) and fare amounts. Includes sub-sections for Hillared-Svenljunga-Axelfors and Axelfors-Svenljunga-Hillared.

79. Skövde-Axvall.

Table with columns for station names (Fr. Stockholm 21 a, Göteborg 21 b, etc.) and fare amounts.

82. Herrljunga-Borås-Varberg.

Table with columns for station names (Fr. Stockholm 21 a, Göteborg 21 b, etc.) and fare amounts.

Biljettpris enl. Zontara.

Table showing ticket prices in kilometers (Kilom.) and fare amounts for various routes.

Varberg-Borås-Herrljunga.

Table with columns for station names (Fr. Malmö 147, 148, Helsingborg F. 148, etc.) and fare amounts.

Öfverrockar, Kostymer, Västar, Promenaddräfter, Klädningar. tvättas billigast och bäst hos Stockholms Färgeri & Kem. Tvättanstalt, Allm. Tel. 9642. Hufvudbutik: Birger Jarlsgratan 5 (hörnet af Smålandsgatan). Rikstel. 76 17. A. T. 126 16.

83. Kolmården-Virå. Söckend. 1/2-1/12. Table with columns for station names (Fr. Kolmården, Långängen, etc.) and fare amounts.

Genomgående bogievagnar: Herrljunga-Varberg och tvärtorn i tågen 1, 2, 3, 4, 7, 8, 9 och 10.

83. Kolmården-Virå. Söckend. 1/2-1/12. Table with columns for station names (Fr. Virå, Stafsjö, etc.) and fare amounts.

Konstgjorda Blommor Emma Almqvists Blomsterateljéer STOCKHOLM. Grefthuregatan 9.

BYKA-LÄTT (Hygienisk bykvlå). Byka-lätt slår rekordet vid såväl Linne- som Yllevätt. Ljuset blifver bländande hvitt. Yllet mjukt och behagligt. Innehåller icke klor eller andra skadliga ämnen. Ingen borstning eller slitning. Sparar tid och pengar. Pris per kg. kr. 1.20. Tillhandahålles i 1/2, 1/3, 1/4, 1/5, 1/6-klöbitar. OBS! Bruksanvisning medföljer hvarje tvål. Till landsorten mot efterkr. Ensamförsäljare: Herman Håkanson, Färg- & Kemikaliefär, Grefthuregatan 9, STOCKHOLM.

84. Uddevalla—Venersborg—Herrljunga. Table with columns for stations (Fr. Strömstad, Uddevalla, Venersborg, Herrljunga) and rows for various train services.

Herrljunga—Venersborg—Uddevalla. Table with columns for stations (Fr. Stockholm, Uddevalla, Venersborg, Herrljunga) and rows for various train services.

86. Uddevalla—Bengtstors. Table with columns for stations (Fr. Gbg. Tingstad, Herrljunga, Strömstad, Uddevalla, Bengtstors) and rows for various train services.

87. Strömstad—Göteborg. Table with columns for stations (Fr. Strömstad, Göteborg) and rows for various train services.

Hôtel Royal, UDDEVALLA. Advertisement for Hotel Royal in Uddevalla, featuring a logo and text about accommodations and dining.

Bengtstors—Uddevalla. Table with columns for stations (Fr. Bengtstors, Uddevalla) and rows for various train services.

89. Kornsjö—Mellerud. Table with columns for stations (Fr. Kristiania, Mellerud, Kornsjö) and rows for various train services.

Mellerud—Kornsjö. Advertisement for Mellerud-Kornsjö train services, including a logo for 'PAX' and text about routes and fares.

Vireda—Jönköpings Ö. Table with columns for stations (Fr. Vireda, Jönköpings Ö) and rows for various train services.

91. Falkenberg—Limmared. Table with columns for stations (Fr. Falkenberg, Limmared) and rows for various train services.

92. Jönköpings Ö.—Vireda. Table with columns for stations (Fr. Jönköpings Ö, Vireda) and rows for various train services.

Vireda—Jönköpings Ö. Table with columns for stations (Fr. Vireda, Jönköpings Ö) and rows for various train services.

Kunskap är makt! Okunnighet är svaghet! Se alla människor i ansiktet



efter Ni har läst Fysionomien. Hur man läser karaktären i ansiktet, 48 sidor, illustrerad, mycket praktisk som lärobok i fysionomien. Pris 75 öre. Brudslöjan, äktenskaplig rådgivare, oombärlig för alla gifta par, 128 sidor (2:dra uppl.), pris 1:40 häftad, 1:75 inb. (färdigt 1:60-2:00). Manologi, om kärlekens bibehållande, 35 öre. Kvinnologi 35 öre. Fren. Registrat 35 öre. Alla tre för 75 öre. (1 36-broschyr och 1 karta fritt med Brudslöjan). Skrif genast till W. E. Ljungqvist, Tunnelgatan 1, Stockholm.

93. Falköping-Ranten-Landeryd.

Table with 3 columns: Station, Price, and other details for routes between Falköping, Ranten, and Landeryd.

Landeryd-Falköping-Ranten.

Table with 3 columns: Station, Price, and other details for routes between Landeryd, Falköping, and Ranten.

95. Nässjö-Halmstad.

Table with 3 columns: Station, Price, and other details for routes between Nässjö and Halmstad.

Halmstad-Nässjö.

Table with 3 columns: Station, Price, and other details for routes between Halmstad and Nässjö.

94. Säfsjö-Hvetlanda-Mälilla.

Table with 3 columns: Station, Price, and other details for routes between Säfsjö, Hvetlanda, and Mälilla.

96. Jönköpings Hamn-Vaggeryd.

Table with 3 columns: Station, Price, and other details for routes between Jönköpings Hamn and Vaggeryd.

98. Nässjö-Oskarshamn.

Table with 3 columns: Station, Price, and other details for routes between Nässjö and Oskarshamn.

96. Jönköpings Hamn-Vaggeryd.

Table with 3 columns: Station, Price, and other details for routes between Jönköpings Hamn and Vaggeryd.

Mälilla-Hvetlanda-Säfsjö.

Table with 3 columns: Station, Price, and other details for routes between Mälilla, Hvetlanda, and Säfsjö.

98. Nässjö-Oskarshamn.

Table with 3 columns: Station, Price, and other details for routes between Nässjö and Oskarshamn.

99. Oskarshamn-Ruda.

Table with 3 columns: Station, Price, and other details for routes between Oskarshamn and Ruda.

Oskarshamn-Nässjö.

Table with 3 columns: Station, Price, and other details for routes between Oskarshamn and Nässjö.

PAX med enlufan munstycket advertisement.

Observera! Aktiebolaget MALCUS HOLMQUIST'S - HALMSTAD - annons sid. 33.

99. Oskarshamn-Ruda. Biljettpreis per km. enkel resa 7,5 öre i I och 4,5 öre i III kl. Tur och retur 9 öre i I och 6 öre i III kl.

Ruda-Oskarshamn. Biljettpreis per km. enkel resa 7,5 öre i I och 4,5 öre i III kl. Tur och retur 9 öre i I och 6 öre i III kl.

100. Elmhult-Olofström-Sölvesborg. Biljettpris: lokaltrafik taxa B, sid. 6; i samtrafik nedanstående. Fr. Stockholm 20, Göteborg öf. Näsafjö, Malmö 20, Sölvesborg-Olofström-Elmhult f., sprövvid 1,435. Km. Fr. Elmhult, Fåhult, Hökån, Kärreboda, Dufhult, Lönaboda, Gylaboda, Eeseboda, Vilshult, Till Olofström, Till Karlshamn 119, Fr. Karlshamn 119, Fr. Olofström, Jernhögaby, Östafors, Näsrum, Axelstorp, Barnakälla, Hökån, Fåhult, Till Malmö 119, 20, Kristianstad 119, Karlshamn 119, Ronneby 119, Karlshamn 119.

Sölvesborg-Olofström-Elmhult. Fr. Karlshamn 119, Ronneby 119, Karlshamn 119, Kristianstad 119, Malmö 20, 119, Sölvesborg-Olofström-Elmhult f., sprövvid 1,435. Km. Sölvesborg-Olofström-Elmhult f., sprövvid 1,435. Fr. Sölvesborg, Håkanryd, Barnakälla, Axelstorp, Näsrum, Östafors, Jernhögaby, Till Olofström, Till Karlshamn 119, Fr. Karlshamn 119, Fr. Olofström, Vilshult, Eeseboda, Gylaboda, Lönaboda, Dufhult, Kärreboda, Hökån, Fåhult, Till Malmö 20, Göteborg öf. Näsafjö, Stockholm 20.

105. Vexjö-Åsheda. Fr. Stockholm 20, Göteborg S. J. 21, 24, 20, 101, B:s 80, 101, Malmö 20, 101. Km. Vexjö-Klafrestrom-Åsheda f., sprövvid 0,891. Fr. Vexjö, Evedal, Sandsbro, Eksås, Norgårda, Rottneksvarn, Botne, Brittorp, Brås, Sandreda, Klafrestrom, Norrhult, Flybo, Linnaberg, Till Åsheda.

Åsheda-Vexjö. Km. Vexjö-Klafrestrom-Åsheda f., sprövvid 0,891. Fr. Åsheda, Linnaberg, Flybo, Norrhult, Klafrestrom, Sandreda, Brås, Brittorp, Rottneksvarn, Norgårda, Eksås, Sandsbro, Evedal, Till Vexjö, Till Malmö 101, 20, Göteborg B:s 101, 80, S. J. 101, 20, 24, 21, Stockholm 101, 20.

101. Vexjö-Alfvesta. (Biljettpris zontaxa A, sid. 6) Alfvesta-Vexjö. Fr. Karlshamn 102, Kalmar 108, 102, Ronneby 103, Karlsh. 115, 104, 103, Åsheda 105. Km. Vexjö-Alfvesta järnväg, sprövvid 1,435. Fr. Vexjö, Råppe, Gemla, Till Alfvesta, Till Malmö 20, Göteborg S. J. 20, 24, 21, B:s 80 (Vernamo), Jönköping 20, 24, Stockholm 20.

Alfvesta-Vexjö. Fr. Stockholm 20, Jönköping 20, Göteborg B:s 80, S. J. 21, 24, 20, Malmö 20. Km. Alfvesta-Alfvesta järnväg, sprövvid 1,435. Fr. Alfvesta, Gemla, Råppe, Till Vexjö, Till Åsheda 105, Karlshamn 103, 104, 115, Ronneby 103, Kalmar 102, 108, Karlshamn 102.

106. Mönsterås-Alsterbro. Km. Mönsterås-Åsheda järnväg, sprövvid 0,891. Fr. Mönsterås, Norrbacken, Tålebo, Till Sandbäckshult, Till Kalmar 107, Berga 107, Fr. Berga 107, Kalmar 107, Fr. Sandbäckshult, Hvitsten, Abbotorp, Vackeralkitt, Knifvingaryd, Till Alsterbro.

Alsterbro-Mönsterås. Km. Mönsterås-Åsheda järnväg, sprövvid 0,891. Fr. Alsterbro, Knifvingaryd, Vackeralkitt, Abbotorp, Hvitsten, Till Sandbäckshult, Fr. Berga 107, Berga 107, Fr. Sandbäckshult, Kalmar 107, Sandbäckshult, Norrbacken, Till Mönsterås.

102. Karlskrona-Vexjö. Fr. Ronneby 119. Km. Karlskrona-Vexjö f., sprövvid 1,435. Fr. Karlskrona, Sunna, Thorsfors, Rödeby, Spjutsbygd, Näfragöl, Holmsjö, Puh, Saleboda, Vissefjärda, Linnefors, Till Emmaboda, Till Kalmar 108, Fr. Kalmar 108, Fr. Emmaboda, Moshult, Skruf, Till Lessebo, Till Kosta 110, Fr. Kosta 110, Fr. Lessebo, Hofmanstorp, Aryd, Till Vexjö, Till Alfvesta 101, Stockholm 101, 20, Göteborg S. J. 101, 20, 24, 21, B:s 101, 80, Malmö 101, 20.

Vexjö-Karlskrona. Fr. Malmö 20, Göteborg B:s 80, 101, S. J. 21, 24, 101, Stockholm 101, Alfvesta 101. Km. Karlskrona-Vexjö f., sprövvid 1,435. Fr. Vexjö, Aryd, Hofmanstorp, Till Lessebo, Till Kosta 110, Fr. Kosta 110, Fr. Lessebo, Skruf, Moshult, Till Emmaboda, Till Kalmar 108, Fr. Kalmar 108, Fr. Emmaboda, Linnefors, Vissefjärda, Saleboda, Puh, Holmsjö, Näfragöl, Spjutsbygd, Rödeby, Thorsfors, Sunna, Till Karlskrona, Till Ronneby 119.

103. Vexjö-Ronneby. Fr. Stockholm 20, Göteborg S. J. 21, 24, 20, 101, B:s 80, 101, Malmö 20, 101. Km. Vexjö-Ronneby järnväg, sprövvid 1,067. Fr. Vexjö, Branstorp, Tegnaby, Krokvik, Ingelstad, Urås, Snappabem, Väckelsång, Till Kvarnamåla, Till Ryd 104, 116, Karlshamn 104, 116, Fr. Karlshamn 116, 104, Ryd 116, 104, Fr. Kvarnamåla, Till Tingaryd, Till Ryd 104, 116, Karlshamn 116, 104, Ryd 116, 104, Fr. Kvarnamåla, Breddåkra-Tingaryd järnväg, sprövvid 1,067. Fr. Tingaryd, Hensmåla, Konga, Tattamåla, Vermanshult, Hallabro, Backeryd, Etteber, Till Breddåkra, Till Karlshamn 119, Karlshamn 119, Breddåkra-Tingaryd järnväg, sprövvid 1,067. Fr. Breddåkra, Djuvpadal, Till Ronneby, Till Karlskrona 119.

Ronneby-Vexjö. Fr. Karlskrona 119, Blekinge kustbanor, sprövvid 1,067. Fr. Ronneby, Djuvpadal, Till Breddåkra, Fr. Karlshamn 119, Breddåkra-Tingaryd f., sprövvid 1,067. Fr. Breddåkra, Etteber, Backeryd, Hallabro, Vermanshult, Tattamåla, Konga, Hensmåla, Till Tingaryd, Vexjö-Tingaryd järnväg, sprövvid 1,067. Fr. Tingaryd, Till Kvarnamåla, Till Ryd 104, 116, Karlshamn 116, 104, Ryd 116, 104, Fr. Karlshamn 116, 104, Ryd 116, 104, Fr. Kvarnamåla, Väckelsång, Snappabem, Urås, Ingelstad, Krokvik, Tegnaby, Branstorp, Till Vexjö, Till Malmö 101, 20, Göteborg B:s 101, 80, S. J. 101, 20, 24, 21, Stockholm 101, 20.

107. Kalmar-Berga. Fr. Karlskrona 113, 112. Km. Biljettpris Kalmar-Berga järnväg, sprövvid 0,891. Fr. Kalmar, Skälby, Klöckeberga, Förlösa, Läckeby, Rockneby, Kåremo, Haraldsmåla, Ålem, Blomstermåla, Till Sandbäckshult, Till Mönsterås 105, Fr. Mönsterås 105, Fr. Sandbäckshult, Hornås, Verlebo, Långemåla, Till Ruda, Till Oskarshamn 99, Fr. Oskarshamn 99, Fr. Ruda, Berga gård, Högeby, Till Berga, Till Oskarshamn 98, Vastervik 98, 65, Näsafjö 98, Linköping 98, 69, Stockholm 98, 69, 20, Göteborg 98, 24, 21.

Berga-Kalmar. Fr. Göteborg 21, 24, 98, Stockholm 20, 98, Linköping 69, 98, Näsafjö 98, Vastervik 65, 98, Oskarshamn 98. Km. Biljettpris Kalmar-Berga järnväg, sprövvid 0,891. Fr. Berga, Högeby, Berga gård, Till Ruda, Till Oskarshamn 99, Fr. Oskarshamn 99, Fr. Ruda, Långemåla, Verlebo, Hornås, Till Sandbäckshult, Till Mönsterås 105, Fr. Mönsterås 105, Fr. Sandbäckshult, Blomstermåla, Ålem, Haraldsmåla, Kåremo, Rockneby, Läckeby, Förlösa, Klöckeberga, Skälby, Till Kalmar, Till Karlskrona 112, 113.

104. Norreryd-Kvarnamåla. Fr. Karlshamn 116, Ryd 116, Vislanda 116. Km. Hönshyttan-Kvarnamåla järnväg, sprövvid 1,067. Fr. Norreryd, Blidingsholm, Sjörud, Urshult, Römåla, Till Kvarnamåla, Till Vingsås 103, Vingsås 103.

Kvarnamåla-Norreryd. Fr. Vexjö 103, Vingsås 103. Km. Hönshyttan-Kvarnamåla järnväg, sprövvid 1,067. Fr. Kvarnamåla, Römåla, Urshult, Sjörud, Blidingsholm, Till Norreryd, Till Vislanda 116, Ryd 116, Karlshamn 116.



108. Emmaboda—Kalmars. Biljettpriser för olika klasser (Enkel, Tur-o-ret., Sond.-bilj.) mellan Emmaboda och Kalmars. Innehåller även samtrafik med tab. 109.

114, 116. Karlshamn—Vislanda—Bolmen—Halmstad. Biljettpriser för olika klasser mellan Karlshamn, Vislanda, Bolmen och Halmstad. Innehåller även samtrafik med tab. 115.

Halmstad—Bolmen—Vislanda—Karlshamn. Biljettpriser för olika klasser mellan Halmstad, Bolmen, Vislanda och Karlshamn. Innehåller även samtrafik med tab. 115.

109. Nybro—Säfsjöström. Biljettpriser för olika klasser mellan Nybro och Säfsjöström. Innehåller även samtrafik med tab. 108.

117. Eringsboda—Nettraby hamn. Biljettpriser för olika klasser mellan Eringsboda och Nettraby hamn. Innehåller även samtrafik med tab. 118.

Nettraby hamn—Eringsboda. Biljettpriser för olika klasser mellan Nettraby hamn och Eringsboda. Innehåller även samtrafik med tab. 118.

110. Målerås—Lessebo. Biljettpriser för olika klasser mellan Målerås och Lessebo. Innehåller även samtrafik med tab. 109.

118. Ljungbyholm—Påryd. Biljettpriser för olika klasser mellan Ljungbyholm och Påryd. Innehåller även samtrafik med tab. 117.

Påryd—Ljungbyholm. Biljettpriser för olika klasser mellan Påryd och Ljungbyholm. Innehåller även samtrafik med tab. 117.

112. Kalmars—Torsås. Biljettpriser för olika klasser mellan Kalmars och Torsås. Innehåller även samtrafik med tab. 111.

113. Bergqvara—Torsås—Karliskrona. Biljettpriser för olika klasser mellan Bergqvara, Torsås och Karliskrona. Innehåller även samtrafik med tab. 112.

Torsås—Kalmars. Biljettpriser för olika klasser mellan Torsås och Kalmars. Innehåller även samtrafik med tab. 111.

113. Bergqvara—Torsås—Karliskrona. Biljettpriser för olika klasser mellan Bergqvara, Torsås och Karliskrona. Innehåller även samtrafik med tab. 112.

113. Bergqvara—Torsås—Karliskrona. Biljettpriser för olika klasser mellan Bergqvara, Torsås och Karliskrona. Innehåller även samtrafik med tab. 112.

113. Bergqvara—Torsås—Karliskrona. Biljettpriser för olika klasser mellan Bergqvara, Torsås och Karliskrona. Innehåller även samtrafik med tab. 112.

113. Bergqvara—Torsås—Karliskrona. Biljettpriser för olika klasser mellan Bergqvara, Torsås och Karliskrona. Innehåller även samtrafik med tab. 112. Includes an advertisement for MALCUS HOLMQUIST HALMSTAD featuring a crane and the text 'ALLA SLAG AF KRANAR OCH LYFTVERKTYG AF BÄSTA SVENSKA FABRIKAT.'

119. Karlskrona—Kristianstad.

Table for route 119: Karlskrona-Kristianstad. Columns include station names (Fr. Emmaboda, Karlskrona, Gullberna, etc.) and fares for different classes (St. 1, St. 2, Pl. 3, etc.) and distances (Km.).

Kristianstad—Karlskrona.

Table for route Kristianstad-Karlskrona. Columns include station names (Fr. Stockholm C. 20, Helsingborg C. 142, etc.) and fares for different classes and distances.

Biljettpreis i lokaltrafik.

Table for local traffic fares. Columns include distance (Km.), time (Bl. 1, Bl. 2), and fares.

Biljettpreis i samtrafik.

Table for inter-city traffic fares. Columns include distance (Km.), time (Bl. 1, Bl. 2, Bl. 3), and fares.

Table for regional traffic fares (Fr. Olofstrom, Fr. Sandbäck, etc.).



123. Kristianstad—Glimåkra.

Table for route 123: Kristianstad-Glimåkra. Columns include station names and fares.

Glimåkra—Kristianstad.

Table for route Glimåkra-Kristianstad. Columns include station names and fares.

124. Kristianstad—Hessleholm.

Table for route 124: Kristianstad-Hessleholm. Columns include station names and fares.

Hessleholm—Kristianstad.

Table for route Hessleholm-Kristianstad. Columns include station names and fares.

125. Kristianstad—Åhus hamn.

Table for route 125: Kristianstad-Åhus hamn. Columns include station names and fares.

Åhus hamn—Kristianstad.

Table for route Åhus hamn-Kristianstad. Columns include station names and fares.

126. Hör—Hörby.

Table for route 126: Hör-Hörby. Columns include station names and fares.

Hörby—Hör.

Table for route Hörby-Hör. Columns include station names and fares.

Advertisement for David Copperfield and Charles Dickens books by Victor Hugo. Text includes 'Nya volymer af den världkända serien »Berömda Böcker: DAVID COPPERFIELD af CHARLES DICKENS.' and 'HAFVETS ARBETARE af VICTOR HUGO.'

Advertisement for Aktiebolaget MALCUS HOLMQUIST'S ANNONS. Text includes 'Observera! Aktiebolaget MALCUS HOLMQUIST'S ANNONS sid. 33.'

127. Kristianstad (Långebro) - Eslöf. Table with columns for station names, distances, and times. Includes routes to Östra Sjöns järnv. and Fr. Kristianstad.

Eslöf - Kristianstad (Långebro). Table with columns for station names, distances, and times. Includes routes to Fr. Köpenhamn and Östra Sjöns järnv.

133. Ystad - Skifarp. Table with columns for station names, distances, and times. Includes routes to Fr. Simrishamn and Fr. Ystad.

128. Tollarp - Åhus. Table with columns for station names, distances, and times. Includes routes to Fr. Malmö 20 and Fr. Tollarp.

Åhus - Tollarp. Table with columns for station names, distances, and times. Includes routes to Fr. Åhus and Fr. Ystad.

134. Ystad - Eslöf. Table with columns for station names, distances, and times. Includes routes to Fr. Ystad and Fr. Malmö.

129. Hästveda - Långebro (Kristianstad) - Brösarp. Table with columns for station names, distances, and times. Includes routes to Fr. Stockholm 20 and Fr. Hästveda.

Brösarp - Långebro (Kristianstad) - Hästveda. Table with columns for station names, distances, and times. Includes routes to Fr. Brösarp and Fr. Åhus.

Eslöf - Ystad. Table with columns for station names, distances, and times. Includes routes to Fr. Stockholm C. 20 and Fr. Landskrona.

Omnibus. Fr. Långebro. Table with columns for station names, distances, and times. Includes routes to Fr. Kristianstad and Fr. Långebro.

Fr. Kristianstad. Table with columns for station names, distances, and times. Includes routes to Fr. Kristianstad and Fr. Långebro.

135. Malmö - Ystad. Table with columns for station names, distances, and times. Includes routes to Fr. Malmö V. and Fr. Södervärn.

131. Ystad - Brösarp. Table with columns for station names, distances, and times. Includes routes to Fr. Malmö V. 135 and Fr. Ystad.

Brösarp - Ystad. Table with columns for station names, distances, and times. Includes routes to Fr. Brösarp and Fr. Ystad.

Ystad - Malmö. Table with columns for station names, distances, and times. Includes routes to Fr. Ystad and Fr. Södervärn.

132. Ystad - Gärsnäs - S:t Olof. Table with columns for station names, distances, and times. Includes routes to Fr. Malmö V. 135 and Fr. Ystad.

S:t Olof - Gärsnäs - Ystad. Table with columns for station names, distances, and times. Includes routes to Fr. Långebro and Fr. S:t Olof.

Ystad. Hotel Continental. Nybyggt och förstklassigt. Inredt med all modern komfort. Stora och ljusa uppackningsrum för Herrar Handelsresande. Moderata priser. Olof Ohlsson.

FRÅN YSTAD TILL HAPARANDA LÄSES FRÖLÉENS BOKSKATT. ENDAST 50 ÖRE PR VOLYM.

136. Östratorp—Böringe. Table with columns for station names and ticket prices.

Biljettpris per km.: Enkel resa 7 öre I och 8.5 öre II kl. kl. Tur o. retur (14 dagar) 10.5 öre I o. 6 öre II kl. kl.

Böringe—Östratorp. Table with columns for station names and ticket prices.

LÄS FRÖLÉNS BOKSKATT ENDAST 50 ÖRE.

137. Helsingborg och Landskrona—Eslöf. Table with columns for station names and ticket prices.

Eslöf—Landskrona och Helsingborg. Table with columns for station names and ticket prices.

RÖT YALTA EGYPISK CIGARETT. Advertisement for cigarettes with a logo.

139. Veinge—Markaryd—Hessleholm. Table with columns for station names and ticket prices.

Hessleholm—Markaryd—Veinge. Table with columns for station names and ticket prices.

AKTIEBOLAGET NYA BLÅ HAND. Advertisement for a glove company with a logo.

140. Klippan—Eslöf. Table with columns for station names and ticket prices.

Eslöf—Klippan. Table with columns for station names and ticket prices.

Helsingborg—Råå—Ramlösa. Advertisement for train routes between stations.

141. Helsingborg—Råå—Ramlösa järnv. tidtab. Table with columns for station names and departure times.

142. Landskrona—Kjeflinge—Sjöbo. Table with columns for station names and ticket prices.

Sjöbo—Kjeflinge—Landskrona. Table with columns for station names and ticket prices.

NI VILL SPARA NI KAN SPARA SPARA. Advertisement for saving money through book purchases.

Table 142: Helsingborg - Helsingborg. Includes routes like Helsingborg-Helsingborg J. spår 1, 435, and Helsingborg-Helsingborg C. 147. Lists stations and fares.

Table 143: Landskrona - Kjöfinge - Sjöbo järnv. tidtab. se föregående sida. Lists routes and stations.

Table 144: Engelholm - Klippan. Lists routes like Engelholm-Klippan J. spår 1, 435 and Klippan-Engelholm.

Table 145: Trelleborg - Lund - Kjöfinge. Lists routes like Lund-Trelleborg järnv. spårvid 1, 435 and Lund-Kjöfinge järnväg.

Table 146: Vernamo - Åstorp - (Helsingborg C.). Lists routes like Vernamo-Åstorp and Åstorp-Vernamo.

Table 147: Helsingborg - Helsingborg. Lists routes like Helsingborg-Helsingborg J. spår 1, 435 and Helsingborg-Helsingborg C. 147.

Table 148: Helsingborg - Helsingborg. Lists routes like Helsingborg-Helsingborg J. spårvid 1, 435 and Helsingborg-Helsingborg C. 147.

Table 149: Helsingborg - Helsingborg. Lists routes like Helsingborg-Helsingborg J. spårvid 1, 435 and Helsingborg-Helsingborg C. 147.

Table 147: Malmö-Engelholm. A detailed fare schedule listing routes, stations, and prices for various train services.

Table 149: Engelholm-Malmö. A detailed fare schedule listing routes, stations, and prices for various train services.

Direkta tåg: Göteborg-Malmö i N 41, 43, Helsingborg-Malmö i N 377, 378, 379 o. 380. Engelholm-Landskrona i N 789 o. 790.

Direkta tåg: Göteborg-Malmö i N 375, 376. Helsingborg-Malmö i N 377, 378, 379 o. 380. Engelholm-Landskrona i N 789 o. 790.

Table 148: Göteborg-Helsingborg. A detailed fare schedule listing routes, stations, and prices for various train services.

Table 150: Helsingborg-Göteborg. A detailed fare schedule listing routes, stations, and prices for various train services.

Direkta tåg: Göteborg-Malmö-Göteborg i N 41, 42. Direkta vagnar: Helsingborg-Kristiania-Helsingborg i N 39, 40.

Direkta tåg: Göteborg-Malmö-Göteborg i N 39, 40, Helsingborg-Höganäs N i N 792/396, 892/820, Höganäs N-Helsingborg F. i N 813/391, 817/383.

Vertical text on the right side of the page, including 'GÖTEBORGS HANDELS- OCH SJOFARTSTIDNING' and other publication information.

149. Barsebäckshamn—Kjeflinge.

Table with columns for station names (Fr. Barsebäckshamn, Sjöbodet, Barsebäcksbjörn, Luddököpings, Västankhöj, Höjmsö, Tungan) and ticket prices for various classes (Zontaxa I lokal- och samtrafik).

Kjeflinge—Barsebäckshamn.

Table with columns for station names (Fr. Kjeflinge, Tungan, Höjmsö, Luddököpings, Västankhöj, Barsebäcksbjörn, Sjöbodet) and ticket prices.

150. Åstorp—Höganäs.

Table with columns for station names (Fr. Malmö 147, Landskrona 151, 147, Hesselholm 142) and ticket prices.

Höganäs—Åstorp.

Table with columns for station names (Fr. Höganäs nedre, Höganäs öfre, Ingelstråde, Stureholm, Vestraby, Till Kattarp) and ticket prices.

151. Landskrona—Billesholms Gr.

Table with columns for station names (Fr. Köpenhamn, hamn, Landskrona, Sjöbo, Söteborg, Eriksdal, Högstad, Till Tomellilla) and ticket prices.

Billesholms Gr.—Landskrona.

Table with columns for station names (Fr. Göteborg B:s 148, 147, Engelholm 147) and ticket prices.

152. Lund—Bjerreds järnvägs tidtabell

153. Lund—Refvinge järnvägs tidtabell

154. Malmö—Simrishamn.

Large table with columns for station names (Fr. Köpenhamn ångfärja, Malmö—Simrishamns järnv., Fr. Malmö S. J., Till Östervärn, Fr. Östervärn, Segö, Nordanå, Djurslöf, Till Staffanstorps, Fr. Lund 145, Fr. Staffanstorps, Kyrkheddinge, Dalby, Björnstorps, Veberöd, Öveds Kloster, Till Sjöbo, Fr. Landskrona 143, Fr. Sjöbo, Söteborg, Eriksdal, Högstad, Till Tomellilla, Till Ystad 131, Långebro (Kr:stad) 131, 129, Fr. Tomellilla, Lunnarp, Smedstorps, Till Gärsnäs, Fr. Ystad 132, St: Olof 132, Fr. Gärsnäs, Tomarp, Jerrestad, Till Simrishamn) and ticket prices.

Simrishamn—Malmö.

Table with columns for station names (Fr. Simrishamn, Jerrestad, Tomarp, Till Gärsnäs, Till St: Olof 132, Ystad 132, Fr. Gärsnäs, Smedstorps, Lunnarp, Till Tomellilla, Till Ystad 131, Långebro (Kr:stad) 131, 129, Fr. Tomellilla, Eriksdal, Söteborg, Till Sjöbo, Till Landskrona 143, Fr. Sjöbo, Öveds Kloster, Veberöd, Björnstorps, Dalby, Kyrkheddinge, Till Staffanstorps, Till Lund 145, Fr. Staffanstorps, Djurslöf, Nordanå, Segö, Till Östervärn, Fr. Östervärn, Till Malmö S. J., Till Köpenhamn ångfärja) and ticket prices.

155. Malmö—Trelleborg.

Table with columns for station names (Fr. Stockholm 20a, Korrköping 20a, Nässjö 20a, Alfvesta 20a, Hesselholm 20a, Eslöf 20a, Lund 20a, Till Malmö 20a, Fr. Trondhjem, Kristiania 148, 147, Fredrikshald, Trollhättan, Göteborg 148, 147, Halmstad 148, 147, Till Malmö 148, 147, Angt: fr. Köpenhamn, O. (Frth.), till Malmö, Angt: fr. Köpenhamn, Hamn, till Malmö, Statens järnvägar, sprövidd 1435, Fr. Malmö, Östervärn, Posieby, Lockarp, Arrie, Månstorp, Östra Grafvie, Skjatta-Vemmerlöf, Till Trelleborg Nedre, Fr. Trelleborg, Till Sassnitz Hafen, Stralsund Hauptbf., Stettin, Berlin Stett. Bhf., Magdeburg, Hannover, Cöln Hauptbf., Brüssel, Paris, London, Basel S. B. Bhf., Mainz, Wiesbaden, Frankfurt a. M., München, Halle, Leipzig, Dresden Hauptbf., Breslau, Marienbad, Prag, Wien) and ticket prices.

Trelleborg—Malmö.

Table with columns for station names (Fr. Wien, Prag, Marienbad, Karlsbad, Breslau, Dresden Hauptbf., Leipzig, Halle, München, Frankfurt a. M., Wiesbaden, Mainz, Basel S. B. Bhf., London, Paris, Brüssel, Cöln Hauptbf., Hannover, Magdeburg, Berlin Stett. Bhf., Stettin, Stralsund Hauptbf., Sassnitz Hafen, Till Trelleborg, Statens järnvägar, sprövidd 1435, Fr. Trelleborg Nedre, Skjatta-Vemmerlöf, Slågarp, Östra Grafvie, Månstorp, Arrie, Posieby, Östervärn, Till Malmö, Angt: från Malmö, till Köpenhamn, Hamn, Angt: från Malmö, till Köpenhamn O. (Frth.), Fr. Malmö 147, 148, Halmstad 147, 148, Göteborg 147, 148, Trollhättan, Fredrikshald, Kristiania 147, 148, Till Trondhjem, Fr. Malmö 20 b, Lund 20 b, Eslöf 20 b, Hesselholm 20 b, Alfvesta 20 b, Nässjö 20 b, Korrköping 20 b, Katrineholm 20 b, Till Stockholm 20 b) and ticket prices.

Sång- & Praktfåglar! Burar och alla tillbehör samt prima rensadt fågeltrö. Illustr. priskurant mot porto. Axel Cohns Fågel-, Bur- & Fröhandel, Lilla Vattugatan 23. Stockholm. Två minuter från Centralstation.

152. Lund—Bjerred.

Table with columns for station names (Fr. Lunds Vestra, Nybble, Gammelmark, Fjelle, Leråkra, Konik, Nybble, Till Bjerred) and ticket prices.

Bjerred—Lund.

Table with columns for station names (Fr. Bjerred, Konik, Leråkra, Fjelle, Gammelmark, Nybble, Till Lunds Vestra) and ticket prices.

153. Harlösa—Lunds södra.

Table with columns for station names (Fr. Harlösa, Refvingehed, Refvinge, Skatteberga, Södra Sandby, Fågelsång, Hardeberga, Östra Torp, Lunds södra, Till Högvalld (5 min. väg från Lunds S. J.)) and ticket prices.

Lunds södra—Harlösa.

Table with columns for station names (Fr. Högvalld (5 min. väg fr. Lunds S. J.), Lunds södra, Lands östra, Östra Torp, Hardeberga, Fågelsång, Södra Sandby, Skatteberga, Refvingehed, Till Harlösa) and ticket prices.

Zontaxa table with columns for distance (Km.) and price (Kr.).

YALTA CIGARETTES advertisement featuring multiple circular logos with the brand name and 'EGYPTISK CIGARETT' text.

157. Malmö-Limhamn. Table with columns for station (Fr. Malmö, Ribersborg, Snekulla, Bellevue, Till Limhamn) and rows for ticket prices (0,15, 0,15, 0,15, 0,15).

158. Malmö-Trelleborg-Rydsgård. Table with columns for station (Fr. Köpenhamn, Fr. Malmö V., Till Södervärn, Kulladal, Vintrosie, Vestra Klagstorp, Till Tygelsjö, Till Klagshamn 159, Fr. Tygelsjö, Håköslinge, Till Hvellinge, Hvellings-Skanör-Falsterbo, Fr. Hvellinge, Åkeshög, Kungstorp, Fotevik, Ljunghusen, Skanör, Till Falsterbo, Malmö-Trelleborg, Fr. Hvellinge, Hälöf, Skogrie, Skyttis Tomarp, Till Trelleborg övre, Fr. Trelleborg övre, Till Trelleborg nedre, Trelleborg-Rydsgård, Fr. Trelleborg nedre, Gislöf, Simlinge, Södra Åby, Valby, Klagstorp, Bedinge, Tothög, Till Skifarp, Till Ystad 133, Fr. Skifarp, Skifarp Sockerbruk, Tånebro, Till Rydsgård, Till Ystad 135) and rows for ticket prices.

159. Tygelsjö-Klagshamn. Table with columns for station (Fr. Malmö V. 158, Fr. Tygelsjö, Ångsholm, Till Klagshamn, Till Tygelsjö, Till Trelleborg Ö. 158, Till Ystad 135) and rows for ticket prices.

160. Malmö-Genarp. Table with columns for station (Fr. Köpenhamn, Fr. Malmö S. J., Östervärn, Hovhö, Qvarnby, Bjerseshög, Bara, Bokskogen, Till Klägerup, Fr. Lund 145, Fr. Klägerup, Kongsmarken, Toppeladugård, Till Genarp) and rows for ticket prices.

161. Tingstäde-Burgsvik. Table with columns for station (Fr. Tingstäde, Martebo, Vestkände, Håstnäs, Österport, Till Visby, Fr. Visby, Stora Vede, Sylfaste, Barlingbo, Karby, Roma 163, Viklau, Berges, Butie, Etelhem, Stånga, Tjengdarfve, Hemse 164, Alfva, Hafdhem, Gröttingbo, Fidenäs, Till Burgsvik) and rows for ticket prices.

162. Klintehamn-Roma. Table with columns for station (Fr. Klintehamn, Sands, Tjuls, Skogs, Bander, Hogrän, Isums, Stensjö, Till Roma 161, Till Köpenhamn, D:o) and rows for ticket prices.

163. Slite-Roma. Table with columns for station (Fr. Slite, Boge, Gane, Bl, Larsarve, Källunge, Simunde, Dune, Hesselby (Dalhem), Tule, Till Roma 161, 162, Till Visby) and rows for ticket prices.

164. Hemse-Ronehamn. Table with columns for station (Fr. Hemse 161, Autsarve, Mattsarve, Till Ronehamn) and rows for ticket prices.



Innan tåget går bör hvar och en köpa Fröléens Bokskatt i kiosken för endast 50 öre.

FRÖLÉENS BOKSKATT är Sveriges populäraste billighetsbibliotek med läsning af in- och utlandets bästa författare.



168. Ölands Järnväg.

Table with columns: Km., Fr. Borgholm, Borgholm-Böda järnväg, spårvidd 0,991, Kl. 2 II III, Kl. B II III.

Table with columns: Km., Fr. Böda, Böda-Borgholm järnväg, spårvidd 0,991, Kl. 7 II III, Kl. 9 II III.

170. Jernför tab. 30, 142, 148. DANSKA STATS BANOR fr. 1/10 08. Jernför tab. 30, 142, 148.

Table with columns: 240, 1100, 1264, 244, 626, 682, 618, 936, 853, 818, 880, 838, 900, 1028.

Table with columns: 1105, 992, 1000, 880, 742, 710, 400, 905, 1105, 1021, 1040, 920, 710, 400.

Table with columns: 825, 422, Måndag, Onsdag, Torsdag o. Söndagafton, Fr. Stockholm Ö., Fr. Göteborg, Fr. Frederikshavn.

Förbindelsen mellan Sverige-Norge o. Utlandet öfver Göteborg-Frederikshavn.

Table with columns: Jernför tab. 20, 21, 61, 89, Dagligen, 1000 f. m., 300 e. m., 1650, 1843.

Genomgående Vagnar och Sofvagnar:

Table with columns: I & II klass Sofvagnar mellan Köpenhamn och Göteborg, Köpenhamn och Berlin, Köpenhamn och Hamburg öfver Gjedser.

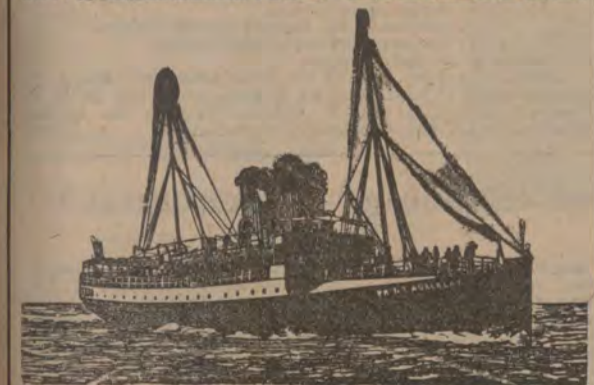
I, II & III klass Personvagnar

a) Köpenhamn-Berlin eller Köpenhamn-Hamburg och omvänt samt Esbjerg-Köpenhamn 6 Kr. b) Köpenhamn-Warnemünde eller Rostock, Köpenhamn-Fredericia eller Fredericia om man vänder sig till: Det internationale Sovevegnsselskaps Rejsebureau, Industrbygningen, Köpenhamn B. (Telegramsadress: »Sovevagn»)

Samtliga ångfärjeturer mellan Helsingborg och Helsingör och omvänt:

Från Helsingborg kl. 5:52, 7:13, 8:20, 11:13 f. m., 1:09, 3:57, 7:22, 8:22 och 9:45 e. m. Från Helsingör kl. 6:36, 8:14, 10:20, 11:57 f. m., 1:52, 3:25, 7:42, 8:22 och 10:24 e. m.

201. Skandinavien-Kontinenten.



Via Korsör-Kiel. Två förbindelser dagligen i hvardera riktningen medelst Danska Statsbanornas Ångare (natfart) »FREJA», »SKIRNER», »ÄGIR», från Korsör 10:22 aften, från Kiel 1:22 på natten.

Danska och Mecklenburgska Statsbanorna.

Ångfärjeförbindelse mellan Skandinavien och Kontinenten öfver Gjedser-Warnemünde.

De stora, lugnt gående, eleganta inrättade Postångfärjorna afgå 3 gånger dagligen i hvardera riktningen med direkt anslutning till de genomgående snälltågen.

Emellan Köpenhamn och Berlin eller Hamburg gå i dag-snälltågen genomgående I och II klassens personvagnar, i nattsnälltågen sofvagnar och mellan Köpenhamn och Berlin dessutom genomgående I och II kl. personvagnar.

Priset för sofvagnsbiljetterna: a) Köpenhamn-Berlin eller Hamburg eller omvänt 6 kr. b) Köpenhamn-Rostock, resp. Warnemünde eller omvänt 4 kr.

Till Amerika och Canada.

Enda direkta linie mellan Skandinavien-New-York. Snabb resa - ca 9 dygn från hamn till hamn - med nya, stora dubbelpropellerångare.

Cunard Linien.

Världens allra största & snabbaste Oceanpalatser. - 4 propellrar. Lusitania, Mauretania, 790 fot, 32 500 ts, Carmania, Caronia, Saxonia, Ivornia m. fl.

202. Skandinavien-Kontinenten med svenska postångbåtslinien

Malmö-Köpenhamn-Lybeck i förbindelse med posttågen från Stockholm: från Malmö hvar Sönd., Månd., Tisd., Torsd., Fred. kl. 11:15

Lübeck-Köpenhamn-Malmö

från Lübeck hvar Månd., Tisd., Onsd., Fred., Lörd. kl. 3:00 till Köpenhamn påföljande morgon

Göteborg-Malmö-Köpenhamn

Från Göteborg hvar Sönd., Onsd., Fred. morgon. Varberg och Halmstad samma dagar. Helsingborg och Landskrona påföljande dagar.

204. Malmö-Grimsby och vice versa direkt.

Snabbgående ångfartygen EXPRES och ARGO för passagerare och gods. Från Malmö hvarje Torsdags aften. Grimsby hvarje Tisdags aften.

206. Ångbåtsförbindelse till Köpenhamn från Malmö, Landskrona och Helsingborg se sid. 13.

F. O. Klingström

Lübeck och Hamburg. Spedition och Ångbåtsexpedition. Se annonsen & lista sidan.

LÜDERS & STANGE

Lübeck & Hamburg. Spedition och Ångbåtsexpedition till Sverige. Se annonsen & lista sidan.

KROOK & PERSSON, LYBECK.

Etablerad 1876. Telegrafadress: Krookpersson.

Speditionsaffär

rekommenderar sig för skyndsamt och billig godsexpedition.

Stockholms Transp.-och Bogsersings A.-B.

Kontor: Skeppsbron 46. Rikst. 136, 627 o. 717. verkställer transporter, bogseringar, dykeri- och varfuarbeten billigast. Adm. Telef. 1028 2138 o. 2739.

210. Stettin—Stockholm och vice versa. För passagerare bekvämt inredda ångaren ALEXANDRA, kapt. J. Gråbner, afgår från Stettin omkring den 20 Mars.

211. Union-Linien. Stockholm—Visby—Stettin och vice versa. Svenska ångarne WISNA, kapt. Zakrisson, och CAROLUS, kapt. Törnsten, komma att i likhet med föregående år upprätthålla ofvannämnda förbindelse, med afgång från hvarvers ändstationen hvarje Onsdag kl. 100, medtagande passagerare och fraktköda.

214. Stockholm—Hamburg direkt och vice versa. afgår ångf. HUDIKSVALL från Stockholm den 18 Mars och ångf. STOCKHOLM från Hamburg den 16 Mars.

216. Sveabolagets Ångbåtslinier. Stockholm—Lybeck. Ång. SVEA, kapt. L. H. Sonesson, afgår omkring den 16 Mars via Oskarshamn.

Lybeck—Stockholm. Ång. SVECLA, kapt. O. Hallberg, afgår omkring den 17 Mars.

Rotterdam—Amsterdam—Stockholm. Ång. ASK, kapt. C. A. Hammarström, afgår från Rotterdam omkring den 26 Mars.

Stockholm Antwerpen och åter i förening med Trelleborgs Ångf. Nya Aktiebolag. Ång. JOHN, kapt. A. Westerberg, afgår omkring den 15 Mars.

Bordeaux—La Pallice—Håvre—Stockholm. Ång. DUX, kapt. G. Toll, afgår från Bordeaux omkring den 4 April.

Stockholm—Norrköping—London—Hull och åter i förening med Tho:s Wilson Sons & Co Ltd. i Hull.

Från Stockholm: Ång. NAUTILUS, N. G. Hultgren, den 18 Mars. Från Norrköping: Ång. ENVOY, Th. Hornsby, den 16 Mars.

221. Svenska Lloyds Medelhafslinie. Ångaren IBERIA, kapt. Nils Forsblad, afgår från Marseille omkring den 8—10 Mars.

Ångaren DANIA, kapt. J. M. Hermansson, afgår från Livorno omkring den 1—3 April. Marsella omkring den 5—6 April.

222. Stockholm—Manchester. Ång. IVY, kapt. Wolsteholme, afgår Tisdagen den 16 Mars. Närmare meddela: 1 Manchester Herr A. Coker & Co,

225. Stockholm—Finland—Ryssland. Vinterturerna 1908—1909. 1 Nov.—30 April. Alla båtar skärgårdsvägen. Från STOCKHOLM.

till Åbo: BORE I och BORE II söndag, onsdag, fredag kl. 800. Hangö: OIHONNA tisdagar kl. 800. Tåg från Åbo till Helsingfors 1247 middag, ank. Helsingfors 648; St. Petersburg 326 & 457 och norrut 325.

Biljettpreiser: I kl. Kr. 34.75 enkel, Kr. 52.— tur och retur II > > 27.50 > > 41.— > > > III > > 18.— > > 27.— > > >

226. Stockholm—Windau. Ångf. GUSTAF WASA, kapt. O. J. Dyberg, afgår från Stockholm den 5, 15 och 25 i hvarje månad kl. 1100.

227. Vinterpostturer. Stockholm—Nynäshamn—Visby och vice versa. Ångf. HANSA, kapt. Bernh. Sandström.

228. Stockholm—Nynäshamn—Visby. Ångf. HANSA, kapt. Bernh. Sandström, afgår från Stockholm tisdagar och fredagar kl. 300.

229. Stockholm—Nynäshamn—Stockholm. Från Visby söndagar och onsdagar kl. 800 med anslutning i Nynäshamn på följande dagar till tåg kl. 615 och 807 med ankomst till Stockholms Centralstation resp. kl. 848 och 944.

230. Stockholm—Nynäshamn—Visby. Ångf. POLHEM, kapt. Alfr. Snöbom, afgår från Nynäshamn tisdagar och onsdagar kl. 1015 i förbindelse med bantåg från Stockholms Central kl. 800.

231. Stockholm—Nynäshamn—Visby. Ångf. POLHEM, kapt. Alfr. Snöbom, afgår från Visby tisdagar och fredagar kl. 800 med anslutning i Nynäshamn på följande dagar till tåg kl. 615 och 807, med ankomst till Stockh. Central resp. kl. 848 och 944.

232. Stockholm—Nynäshamn—Visby. Ångf. HANSA, kapt. Bernh. Sandström, afgår från Visby till Vestervik Lördagar kl. 1100.

233. Stockholm—Nynäshamn—Visby. Ångf. POLHEM, kapt. Alfr. Snöbom, afgår från Visby till Vestervik Torsd. kl. 1100.

234. Sveabolagets Ångbåtslinier. Från Kristiania till Stockholm anlöpande mellanstationer, afgår ångf. ARTEMIS från Kristiania omkring den 17 Mars samt från Stockholm till Kristiania IRENE omkring den 14 Mars.

235. Köpenhamn till Stockholm, anlöpande Karlskrona och eventuellt Norrköping, afgår ångf. URANIA omkring den 14 Mars.

Stockholm—Göteborg anlöpande Karlskrona, Karlshamn, Malmö, Landskrona och Helsingborg, ångf. IRENE den 13 Mars kl. 200 och ångf. VESTA omkring den 17 Mars.

Från Göteborg till Stockholm. Ångf. TITANIA afgår omkring den 17 Mars. Närmare meddela: A.-B. NYMAN & SCHULTZ, Skeppsbron 26.

386. Stockholm—(Lagås—Tynningö)—Vermdö. Ångf. TOR II:s turer inställas tills vidare på grund af reparatlon.

387. Stockholm—Södra Stäket—Gustafsberg. Ångf. GUSTAFSBERG afgår genom Skurasund och Baggenstället: Från Stockholm (Gustaf III:s staty): till Gustafsberg: Hvardagar kl. 800, 1100, 315, 515 samt Lörd. 715.

397. Göteborg—Marstrand. Ångarne MARSTRAND LYSEKIL, S:T ERIK och VESTKUSTEN.

Från Göteborg: Söndag kl. 800 S:t Erik. Måndag > 800 Vestkusten. Tisdag > 800 Marstrand. Onsdag > 800 Lysekil. Torsdag > 800 Vestkusten. Fredag > 800 S:t Erik. Lördag > 800 Lysekil.

Göteborg—Stenungsund—Nösund. Från Göteborg: Söndag kl. 800 S:t Erik. Torsdag > 800 S:t Erik. Från Nösund: Tisdag kl. 630 S:t Erik. Fredag > 630 S:t Erik.

Göteborg—Marstrand—Lysekil—Brofjorden—Åby—Örn—Smögen.

Från Göteborg: Måndag kl. 800 Vestkusten. Tisdag > 800 Marstrand. Onsdag > 800 Lysekil. Torsdag > 800 Vestkusten. Fredag > 800 Marstrand. Lördag > 800 Lysekil.

400. Göteborg—Kristiania (inomskärs) anlöpande Lysekil, Bovallstrand, Fjellbacks, Grebbestad, Hafstensund och Strömstad afgår.

427. Stettin—Malmö—Göteborg—Christiansand—Stavanger—Bergen och vice versa.

Regulär förbindelse hvarje åttonde dag emellan ofvannämnda platser upprätthålles af Ångfartygs-Aktiebolaget Normans Ångare NIORD, SKULDA, URD och NOENAN

429. Göteborg—Köpenhamn—Stettin. Regulär förbindelse mellan ofvannämnda hamnar underhålles af ångf. »AARHUS», kapt. Schmidt, med afgång Måndagar kl. 500.

430. Köpenhamn till Stockholm, anlöpande Karlskrona och eventuellt Norrköping, afgår ångf. URANIA omkring den 14 Mars.

Fortsättning å ångbåtturer nästa sida.



Lux-Lampan

tillverkas för såväl kolsyretryck som lufttryck.
 På grund af automatisk fotogenpåfyllningsanordning m. m.
 enklast i skötsel.
 billigast i drift,
 Högsta utmärkelse vid hvarje utställning.
 Begär katalog och kostnadsförslag.

Aktiebolaget LUX, Stockholm.

Rikst. 9273, 3368, 4080. Allm. tel. 191, 791.

Vår Rengöring

af oss själfva och våra smutskläder sker säkrast
 och billigast vid

Målarbadets

Bad- och Tvättinrättning,

Stockholm. Handverkaregatan 11. Norr Mälarstrand 12.

R. T. 38 14 o. 33 15. A. T. 93 43 o. 93 44.

Ågrens Pensionat och Hotell

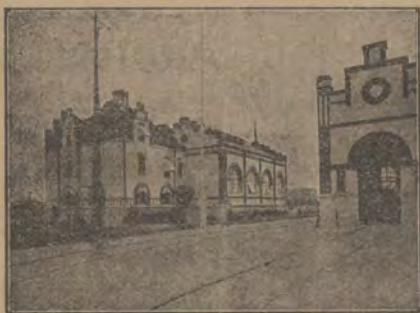
11 Klara Södra Kyrkogata 11

2 minuters väg från Centralstationen (invid Vasagatan)
 STOCKHOLM.

BENNET & Co.

Stockholm.

För
 Stadsplaner, Offentliga Byggnader och Fabriksanläggningar.
 Undersökningar, planering, grundläggning, vatten- och aflöps-
 ledning, förslag, ritningar, värdering och kontroll.



— NORRKÖPINGS ELEKTRICITETSVERK —

DIESELMOTORER

för
 FABRIKER, ELEKTR.-VERK, M. M.

Utföras af

A·B·DIESELS MOTORER

Stockholm 1.

Tandläkare Nils Sjöquist

Stockholm, Stureplan 2.

Rådfr. 2-3. Riks 45 91. Allm. 54 63.

Fasta tandkronor, Bryggarbeten, Löständer, Plomberingar.

Barnängens Skrif- & Copiebläck



som jämte en mångfald andra
 utmärkelser och prisbelöningar
 erhöil

Juryns 1:sta Guldmedalj i
 Lübeck 1895 och

Guldmedalj i Bruxelles 1897

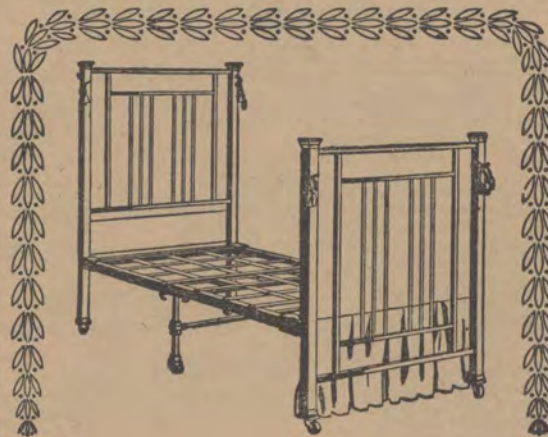
och som var det enda bläck
 som erhöil

Guldmedalj i Stockholm 1897

och det enda icke franska bläck som tillerkändes
 så högt pris som

Guldmedalj på Verldsutställningen
 i Paris 1900,

är odisputabelt det främsta af alla.



Järnsängar & Sängkläder.

Största och rikhaltigaste urval.

Illustrerad Priskurant gratis och franco.

GÖTEBORGS NYA VERKSTADS AKTIEBOLAG.

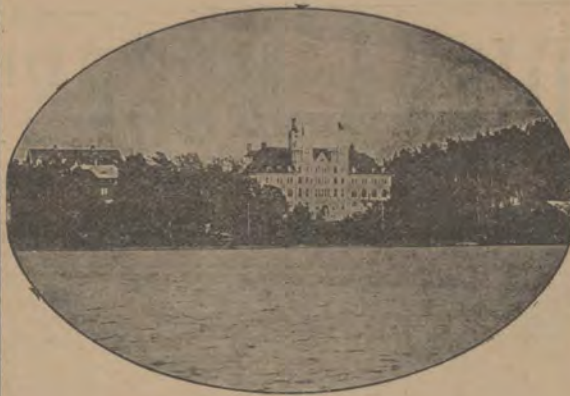
(Göteborgs Mek. Verkstad.)

Rikstelef. 77 10.

Saltsjöbaden.

Badanstalten

75 rum



och Grand hotell 100 rum.

Helpension (incl. dricksp.) kr. 7.— per dag

Begär prospekt.

Joh. Lundström & C:o A.-Bol.

STOCKHOLM.

(Etablerad 1867).

Lager af Stenkol, Cokes o. Antracit.

Åtaga sig leveranser till Järnvägar, Ångbåtar, Maskin-
 verkstäder och Bruk.

Kontor: Skeppsbron 22.

Rikstel. 427.

Allm. t. 22 88.

Cement- o. Betonarbeten, se annonsen å
 9:de sidan.

Köp Klädningstyger

BRUNKEBERGS MANUFAKTURMAGASIN

STOCKHOLM, 24 BRUNKEBERGSTORG.

Se annonsen sid. 15.

Använd Dr. P. Håkansson's

SALUBRIN

Patenteradt, Giffritt, Antiseptiskt.
 Se annonsen sid. 16.

VILLATOMTER

i SALTSJÖ-DUFNÄS,

Hus och Tomter.

Industritomter. Inteckningar placeras. Försäkringar ombesörjas.

FASTIGHETSMÄKLARE **BERNH. SOLLÉN**

Rikst 53 84 & 113 67.

Allm. t. 53 84 & 74 48.

Drottninggatan 8,

Stockholm.

OBS! J. L. Lundberg & C:o annons om
 Viner och Spirituosa sid. 8.

Th. Tjäders Byrå

STOCKHOLM, Brunkebergstorg 12.

Förmedlar: Egendomsförsäljning.

Uthyr: Alla slags affärslokaler, Butiker, Vä-
 ningar och Enkelrum.

Anskaffar: Inackorderingar.

Förmedlar: Platser för bättre kvinnliga platssökande.

Freja-Magasinet
 Specialaffär för
 DAMARTIKLAR.

29 Drottninggatan 29
 18 Humlegårdsgatan 18
 STOCKHOLM.

STOCKHOLMS NYA JERNSÄNGSFABRIK

(E. L. ERICSSON)

Telgrafadress: SÄNGFABRIKEN.

TELEFONER:

Fabriken
 Riks 12 95
 Allm. 37 34

Utställningen
 Riks 78 56
 Allm. 71 81

FABRIK, KONTOR & LAGER
 Hornstullsgatan 51

UTSTÄLLNING OCH MINUTFÖRSÄLJNING
 Norrlandsgatan 33

(Hörnet vid Birger Jarlsgatan).

SURAHAMMARS BRUKS AKTIEBOLAG

(Post-, telegraf-, telefon- och järnvägsadress Surahammar)
 tillverkar och försäljer:

Ångpanne-, fartygs- och cisternplåt.

Stålplåt till sågblad m. m.

Takplåt och annan tunnplåt.

Pressad plåt, såsom ångpannebottnar, separators-
 kulor m. m.

Lokomotivhjul, järnväghjul och spårväghjul.
 Hjulingar till lokomotiv-, järnvägs- och spår-
 väghjul.

Smiden till järnvägsagnar.

Bromsblock af »Glöckhaus stahlguss».

Spårvevlar af järnvägsföreningens modell.

Axlar och maskinsmidan alla slag.

Stålgjutgods och tackjärnsjutgods.

Valsadt rostjärn, bult- och nageljärn.

Lancashire-smältstycken. Tackjärn m. m.

J. GRUNDSTRÖM.

Bankir-, Fond- och Vexelaffär.

Stockholm. Drottninggatan 9. Filial: Hamngat. 14

Bureau de Change. Exchange Office

Geldwechsel.

Filial: Södra Hamngatan 41, Göteborg.

Förvara Edra värdepapper hos ★ ★ ★ ★
 Stockholms Ensk. Banks ★ ★ ★
 Notariatsafdelning ★ ★ ★ ★ ★ ★ ★
 Eilla Nygatan 27. ★ ★ ★ ★ ★ ★ ★

Fr. V. Tunborg & C:o

Modemagasin

38 Hamngatan, 1 tr., Stockholm.

Riks 47 46. Allm. 2 81.