

Egna fonder: 27 millioner kronor.  
A Depositionsräkning godtgör banken 5 1/2 % mot en uppsämringstid af 4 å 6 månader.  
Banken utlånar depositionsbetyg med kuponger, å hvilka räntan utbetalas kvartalsvis emot insättande af den förflutna kupongen. Betyget behåller häruvid lösa förete.

**Bankaktieförbundet STOCKHOLM—ÖFRE NORRLAND.**

Dessa betyg lämpliga för personer, bosatta på landet.

**Spedition och Angbåtsexpedition**  
(Etablerad sedan 1852).

**F. O. KLINGSTRÖM**  
**LÜBECK och HAMBURG.**

**Hydro-Cleaner**

Damm-sugning medels vatten-ledning!  
Enkelt!  
Billigt!  
Hygieniskt!  
Redan infört i många hus.

Besök **Hydro-Cleaner Central-palatset** Stockholm.



**Järnvägsfrakt-sedlar** för Kopieskrift  
tillverkas af  
Centraltryckeriets Paragon-afdelning, Stockholm.



**CENTRALTRYCKERIETS stämplor** Vasagatan 16 St. Nygatan 36

Om direkta billetter till utlandet se sid. 7, ZONTAXOR M. M., se sid. 6.

# AUTOMOBILER

MÄRKEN:

## DAIMLER • SCANIA

Lastautomobiler. Affärsautomobiler. Droskaautomobiler. Omnibusautomobiler. Brandkärsautomobiler. Turistautomobiler. Lyxautomobiler. Sportautomobiler. Båtmotorer.

Finaste referenser.

Offerter lämnas beredvilligt.

REPRESENTANTER:

ERIK HEDLUND

GUSTEN LIND

SMÅLANDSG. 30, STOCKHOLM.

NORRKÖPING.



FRÖLÉENS BOKSKATT

BÄSTA OCH BILLIGASTE ROMAN- OCH NOVELL-BIBLIOTEK SOM UTGIFVES I SVERIGE.

# FRÖLÉENS BOKSKATT

Hitills utkomna:

- N:o 1. Bertha von Suttner: High Life.
- > 2. Elisabeth Kuylenstierna-Wenster: Gungfly. Kärleksroman.
- > 3. Paul Féval: De gyllene knifvarna. Äfventyrsroman.
- > 4. Kärlek och galvanoplastik. Humoresker från skilda länder.
- > 5. Frank Barret: Smugglarens hemlighet. Roman.
- > 6. John Nobody: Poste restante. Detektivroman.
- > 7. Fritz Reuter: Hur jag fick mig en hustru och andra berättelser.

**OBS!** Hvarje nummer kostar endast 50 öre.

- N:o 8. Asch. Cl. Gunter: Min brud från Södern. Roman.
- > 9. Oscar Fredrik: Dikter.
- > 10. Johan Levarnt: Genom Europa efter en bulldogg. Studentminnen och hugskott.
- > 11. Elisabeth Kuylenstierna-Wenster: I elfte timmen. Roman.
- > 12. Charles Dickens: En julberättelse och syrsan vid hårdén.

I januari utkommer:  
N:o 13. Henning von Melsted: Kärleksresan. Roman.

TILL SALU Å ALLA JÄRNVÄGSSTATIONER, I ALLA BOK- OCH TIDNINGSAFFÄRER SAMT HOS VÅRA ENSKILDA KOMMISSIONÄRER.

**OBS!** J. L. Lundberg & Co annons om Viner och Spirituosa sid. 8.

## Hotel o. Pensionat Stockholms Hospits Vasagatan 10

(snedt emot Centralstationen).

Rekommenderar sina komfortabelt inredda rum till moderata priser, särskildt till de resande som vid kortare eller längre vistelse i huvudstaden önska bostad med ett hems trefnad.



## MEJERIER

anläggas och monteras med bästa, modernaste och mest ekonomiska maskiner och redskap af

STEN ERICSSON'S EFTERTR. VASAGATAN 3 — STOCKHOLM

Lager af alla slags mejeritillbehör. Rikst. 30 30. Katalog på begäran. Allm. 4 19.

# SVERIGE DIREKT SYD-AFRIKA.

SVENSKA SYD-AFRIKA LINIEN underhåller direkt ångbåtsförbindelse mellan svenska hamnar och hamnar i Syd-Afrika såväl som i Australien, med avgång från Göteborg till Syd-Afrika ungefär varje månad och till Australien var sjätte vecka.

Gods medtagas på genomgångsfrakt från alla platser i Sverige även till New Zealändska och Tasmania-hamnar.

1:sta och 3:dje klass passagerare medtagas.

Tel. 58 69 & 47 38 Göteborg.

Tel.-adr. »NIKE» Göteborg.

# SVERIGE DIREKT AUSTRALIEN.

## Aktiebolaget Sundsvalls Handelsbank

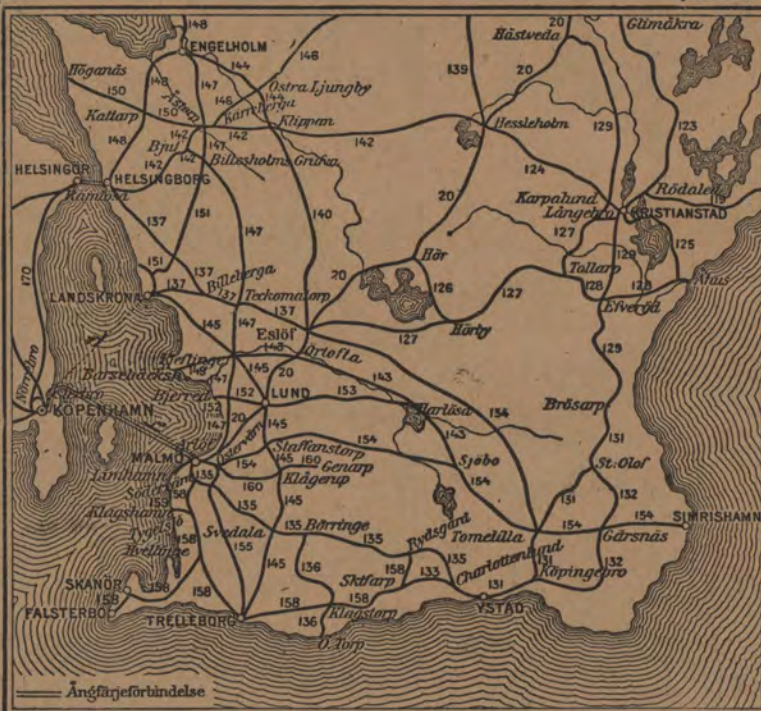
Egna Fonder Kr. 7,170,000.—

Hufvudkontor: SUNDSVALL.

Afdelningskontor:

STOCKHOLM • ÖSTERSUND.  
Gustaf Adolfs torg 14.

**P. A. B. STOCKHOLMS PATENTBYRÅ**  
KY ZACCO & E. H. BRUHN  
Patentombud: Ingeniör E. Svanqvist. Ombesörjer uttagning af patenter, registrering af varumärken, mönster eller modeller i alla länder. Utfört öfver 17,000 sådana uppdrag. Etabl. 1879. Tigr.-adr.: Invention. Tel. Riks 382. Allm. 7809. VASAGATAN 7 • STOCKHOLM



R. t. 59 05. Allm. tel. 70 91.  
**HENRIK RAUCHHOFF**  
STOCKHOLM

**Amiant-Isoleringar**  
af lokomotiv-, åjö- och fabriksångpannor, ledningar m. m.  
Effektivaste och hållbaraste isolering.  
**Asbestmassa "D. A. G."**  
**Sträckmetall**  
till inlägg i betondekonstruktioner.  
**Cement, Gips m. m.**  
**HENRIK RAUCHHOFF**  
STOCKHOLM

## RUDOLF BILLSTRÖM

KONGL. HOF-BLOMSTERHANDEL

4 Stureplan 4 • STOCKHOLM

Specialitet:

Brudbuketter Presentbuketter  
Tärnbuketter Begravningskransar

Elegant arbete.

Lika priser med öfriga blomsterhandlare.

Allm. Tel. 5739.

Rikstel. 1409.

## G. U. HEURLIN & Co

(K. E. Ringholm)

SKRÄDDERI-AFFÄR

Biblioteksgatan 6 o. 8.

Stockholm.



## TURBINFABRIKEN, FINSHYTTAN.

Levererar **alla slags** vattenturbiner.

Ny tillverkning af

**ytterligst snabbgående typer.**

Levereras billiga och goda

**Regulatorer.**

Fabrikens arbetsledare, äldre vattenverksbyggare, lemna på begäran råd och upplysningar.

Egen profningsanstalt **med direkt vattenmätning i reservoar**

för bestämmande af turbinernas verkningsgrad.

## HÖGSTA VINSTEN

är god hälsa! Hur skall man vinna och bibehålla denna?

Lider ni af: hufvudvärk. reumatism, gikt, nervsmärtor; katarrar i strupe, lungor, mage och tarmar, sömnlöshet, blodbrist, döfhet, menstruationskrämpor m. m. Har Ni rynkor i ansiktet som Ni vill aflägsna, eller en vacker hy som Ni vill bevara, så skrif efter vår utförliga brochy och följ dess råd, så blir Ni frisk och nöjd med Er själf.

Sändes **Gratis** från

Hemmassage  
Centralpalatset, Stockholm.

**Dammsugningsapparater**

för elektricitet och handkraft.

## A.-B. Nya Kuhnebadet

Louis Kuhne's badmetod

Stockholm, Smålandsgatan 18, 1 tr.

Allm. 9878. (Norrmalmstorg.) Riks 8928.

## Vegetariskt pensionat

oberoende af baden.

Vegetarische Pension. \* Vegetarian Boarding.  
Pension végétarienne.

## Konvalescent- och hvilohemmet i Strängnäs

mottager klena och nervösa personer till moderata priser.

Godt bord. Exam. sjuksköterska.

Konvalescent- och hvilohemmet i Strängnäs.

Allm. Telef. 59.



Large alphabetical register table listing names and addresses across various Swedish municipalities, including Göteborg, Helsingborg, and Karlskrona.

Hotel, Pensionat, Rum för resande och Gästgivarregårdar (Ggfv.) i Sverige.

Table listing hotels, pensions, and guest houses across Sweden, organized by municipality such as Göteborg, Helsingborg, and Karlskrona.

Forts. från sid. 4.

Large alphabetical list of names and locations, likely a directory or index, with columns for names and corresponding page numbers or identifiers.

Hotel, Pensionat, Rum för resande och Gästgivarvärdar (Ggfv.) i Sverige.

Table listing hotels, pensions, and guesthouses across Sweden, organized by region (Lund, Marstrand, Mörnsjö, Nyåker, Rotebro, Skellefteå, etc.).

SVENSKA BOKFÖRLAGS FÖRLAG, STOCKHOLM. Hörnet af Sveavägen och Markvarvsgatan. Dittmariska Simhållan och Badstugan.

Statens järnvägars zontaxa.

Zontaxa B

Main table for Zontaxa A and B, showing fares for various zones and distances with columns for zone, kilometers, and fare types (biljett, resgods).

Frivikt å resgods. Hvarje resande - utom innehafvare af parti- eller månadsbiljetter - åger att utan särskild afgift medföra resgods till en vikt af högst 25 kg. Barn, för hvilka erlagts half afgift, åger medföra resgods till en vikt af högst 12 kg.

Zontaxa C, D, E, F, and G tables, providing fare details for specific routes and distances.

Zontaxa H

Zontaxa H table, detailing fares for routes involving Bergslagens zontarif-förening and other specific stations.

Bestämmelser rörande befordring af resande.

Statens Järnvägars lokaltrafik. Biljett gäller tre månader, afstämplingsdagen inberäknad. Resan skall vara påbörjad samma dag biljetten afstämplat, men kan, om biljetten förses med påskrift af stationsföreståndaren, uppskjutas till följande dag.

Zontaxa I, J, K, and M tables.

Zontaxa I, J, K, and M tables, providing fare details for routes I through M.

Zontaxa L

Zontaxa L table, detailing fares for routes under Zontaxa L.

Zontaxa N

Zontaxa N table, detailing fares for routes under Zontaxa N.

Plats i svagn kan beställas å hvilken som helst station, i Stockholm jämvil pr telefon Riks. 8364. Svagnsbiljetter för sträckorna Malmö-Stockholm o. Köpenhamn-Göteborg försäljas i Köpenhamn endast genom Cook's Rejsebureau, Kongens Nytorv 43.

40 öre pr km. för hela biljetten, minst 3 och 2 kr. Gälla å smälltåg blott mot köp af tilläggsbiljett. Barn betala half afgift. Kombinerade biljetter (i utländsk trafik) och kupongbiljetter (i svensk trafik) försäljas endast vid vissa större stationer.

hela reselängden öfver dessa banor tillsammans (och icke, som i vanliga fall skall ske, öfver hvarje bana för sig). Exempel: Priset -Bergslagens järnväg och Bergslagens järnväg enligt vid dess tidtabeller angifna uppgifter tillhåra Bergslagens zontarif-förening, sålunda:



# J. L. LUNDBERG & CO

(etabl. 1851)

## STOCKHOLM

MALMTORSGATAN 1.

# Viner och Spirituosa

## Bordeaux-Viner

väl lagrade, stort urval af de bästa årgångar.

## Caloric-Punsch

torr och söt m. m.

## ANNY LANDÉN

Regeringsgatan 21, Stockholm, Allm. 193 52, meddelar

Hygienisk ansigtsbehandling, Manieure, Smärtfri Antiseptisk Fotbehandling.



Konstnärlig Grafvård

från Granitaktiebol. C. A. Kullgrens änka. Uddevalla.

Ombud och Utställning hos

HILD PALM

STOCKHOLM, BIRGERJARLSGATAN 24.



Medlem af »Internationella Möbeltransport-Förbundet» och »Skandinaviska Möbeltr.-Förb.» — Statens Järnvägars entreprenör sedan 1876.

Ombesörjer: Speditioner, förtullningar & distributioner.

**Flyttningar** såväl till och från utlandet som inom landet under garanti.

**Möbelmagasinering** på längre och kortare tid i egna förstklassiga lokaler till moderata priser.

**Obs!** Medaljer och diplom från ett flertal utställningar för omsorgsfull packning af konst saker m. m.

**FLODIN & BOLANDER**  
13 Humlegårdsgatan 13  
STOCKHOLM.  
Sångar, Sängkläder.  
Barnvagnar, Sportkärror.  
— Ill. priskurant sändes franco. —

## Musikinstrument,

flera olika slag, af svensk och utländsk prisbelönt förstklassig tillverkning.  
**Omsorgsfullt justerade!**  
Gitarrer. Mandoliner. Gitarrmandoliner. Gitarrlutor. Violiner. Violinceller. Citrar. Konsertiner. Klarinetter. Flöjter. Mässing-instrument. Trummor m. m. Podral, strängar och öfriga delar till musikinstrument.  
**ORGLAR och PIANON**  
från landets förnämsta orgel- o. pianofabriker.  
Hög rabatt vid köp pr extra kontant af orglar och pianon, **SEXTETTER** af bästa utländska tillverkning svensk modell, 275 kr. pr sextett. Begär vår illustr. priskurant, sändes gratis.  
**Frälsningsarméns Handelsdepartement,**  
Östermalmsgatan 24 & 26, Sthlm 5.

- Fort. fr. sid. 5.**
- |   |   |   |   |   |  |   |
|---|---|---|---|---|--|---|
| <p><b>A-B. SKANDINAVISKA ELEKTRICITETSVERK</b><br/>Sthlm. R. T. 40 03. A. T. 5 77.</p> <p>erbjudes från våra Kraftstationer i Hernösand, Söderhamn, Sundby-beug, Vänersborg, Uddevalla, Strömstad och Hörlby. — Försäljningsområden för industriella anläggningar vid Vänersborg.</p> <p><b>ELEKTRISK KRAFT</b></p> | <p>Stockholm, Hotel Continental, se annons sid. 12.<br/>Englund.<br/>de Frankfurt, se annons sid. 9.<br/>Fyris, se annons sid. 10.<br/>Germania, se annons sid. 7.<br/>Godthem.<br/>Gustaf Adolf.<br/>Automat-Hot., se annons sid. 14.<br/>Vegetariskt pensionat, se annons o. omsl. 2:dra sida.<br/>Hotel Hamburger Börs.<br/>Hotel Hellman.<br/>Kanan, se annons sid. 14.<br/>Kronprinsen, se annons sid. 15.<br/>Kung Carl, se annons sid. 17.<br/>Lindquist, se annons sid. 12.<br/>Luleå, se annons sid. 18.<br/>Margit, se annons sid. 11.<br/>Tre Kronor, se annons omslagets 4:e sida.<br/>Monopol.<br/>Reisen.<br/>Hotel o. pensionat Lagerström, se annons sid. 13.<br/>Rydbo, se annons sid. 14.<br/>Skandia, se annons sid. 15.<br/>Standard, se annons sid. 15.<br/>Stora Rosenbad, se annons sid. 18.<br/>de Suede.<br/>Svevia, se annons sid. 13.<br/>Victoria, se annons sid. 13.<br/>Hotel Östergötland.<br/>Kassmans pens.<br/>Krusens pens. o. hot. se annons sid. 13.<br/>Pallas hotel.<br/>Hotel o. Pensionat Cosmopolite, se annons sid. 12.<br/>Ida Karlssons hotel o. Pensionat, se annons sid. 12.<br/>1:a kl. Pensionat, se annons sid. 18.</p> | <p>Stockholm, 1:a kl. Privathotel o. Pensionat, se annons sid. 15.<br/>1:a kl. Privathotel, se annons sid. 11.<br/>1:a kl. Privathotel, se annons sid. 12.<br/>Pensionat Birger Jarl, se annons sid. 17.<br/>Pensionat Sylvia, se annons sid. 12.<br/>F. Wahlströms pensionat, se annons sid. 19.<br/>Pensionat Thorssell.<br/>Norrländska pensionat, se annons sid. 11.<br/>Tattersalls pensionat, se annons sid. 16.<br/>Roséns pensionat, se annons sid. 15.<br/>Malmstens Hotel, Agrens Pensionat, se annons sista sid.<br/>Annett Johanssons pensionat, se annons sid. 12.<br/>Stockholms Hospits, se annons omslagets 2:dra sida.<br/>Stora Rör, Ggfv.<br/>Storlien, Järnvägshotel.<br/>Högfjällsanatoriet.<br/>Storsund, Hotel.<br/>Storvijk, Järnvägshotel.<br/>Nya hotellet.<br/>Ggfv.<br/>Strengnäs, Stadshotel.<br/>Järnvägshotel.<br/>Ggfv.<br/>Strömsholm, Rum f. resande.<br/>Strömsnäs bruk, Hotel.<br/>Strömstad, Grand Hot. Hellberg.<br/>Victoria.<br/>Strömsund, Hotel Svea.<br/>Nya Hotellet.<br/>Strömtoft, Strömtofts hotel.<br/>Nya hotellet.<br/>Stugun, Ggfv.<br/>Stöde, Ggfv.<br/>Sundsby, Ggfv. (Sundsbyn).<br/>Sundsvall, Hotel Knaust.<br/>Centralhotellet.<br/>Hotel Svea.<br/>Skeppsbrokällaren.<br/>Hotel Thule.<br/>Hotel Lindergren.<br/>Hotel Vega.<br/>Privathotellet.<br/>Sjömanshemmet.</p> | <p>Svalöf, Hotel.<br/>Svanesund, Ggfv.<br/>Svappavaara, Ggfv.<br/>Svedala, Järnvägshotellet.<br/>Sveg, A. Halfvarssons hotel.<br/>Svärdsjö, Ggfv.<br/>Svärdsjö, Hotel Olof Rusell.<br/>Hotel Augusta Peterson.<br/>Säifar, Ggfv. (Säifar).<br/>Säter, Hotel o. Ggfv.<br/>Rum f. resande.<br/>Pensionat.<br/>Söderfors, Hotel.<br/>Söderhamn, Stadshotellet.<br/>Centralhotellet.<br/>Nykerhetshot.<br/>Ggfv.<br/>Söderköping, Stadshotellet.<br/>Brunnsrest.<br/>Hotel Fenix.<br/>Södertelje, Stadshotellet.<br/>Badhotellet.<br/>Stadskällaren.<br/>Ggfv.<br/>Söderåkra, Rum f. resande vid järnvägsstat.<br/>Ggfv.<br/>Södra Sandby, Hotel.<br/>Sölvesborg, Stadshotellet.<br/>Sösdala, Hotel, Ggfv. o. Rest.<br/>Teckomatorp, Hotel.<br/>Tibro, Rum f. resande o. Ggfv.<br/>Rum f. resande.<br/>Tidaholm, Fernströms pens.<br/>Högbergs hotel.<br/>Järnvägshotellet.</p> | <p>Trollhättan, Järnvägshotellet.<br/>Restaurant Göta.<br/>Grand Hotel Bellevue.<br/>Ggfv.<br/>Rum f. resande.<br/>Trosa, Hotel.<br/>Ggfv.<br/>Trångsviken, Hotel Dalgård.<br/>Tulleråsen, Ggfv.<br/>Tyringe, Hotel.<br/>Pensionat.<br/>Ggfv.<br/>Tåsja, Ggfv.<br/>Tännäs, Ggfv. (Valmäsen).<br/>Tärnsjö, Rum f. resande.<br/>Ggfv.<br/>Töllesjö, Ggfv. (1 km. Töllesjöholm).<br/>Töre, Ggfv.<br/>Töreboda, Hotel.<br/>Ggfv.<br/>Uddebo, Rum f. resande.<br/>Uddevalla, Grand Hotel.<br/>Hotel Royal, se annons sid. 30.<br/>Uddevalla hotel.<br/>Ggfv.<br/>Ulfohamn, Ulf hotelaktb.<br/>Ulricehamn, Stora hotellet.<br/>Ggfv.<br/>Restaur. i Sanatoriet.<br/>Umeå, Stora hotellet.<br/>Hotel Forsberg.<br/>Centralhotellet.<br/>Udenäs, Ggfv. (Örverby).<br/>Undersåker, Pensionat.<br/>Upperd, Hotel.<br/>Upsala, Hotel Svas.<br/>Hotel Svanfeldt.<br/>Hotel S:t Erik.<br/>Hotel Gefle.<br/>Hotel Sala.<br/>Stadshotellet m. Annex, se annons sid. 7.<br/>Grand Hotel Hörnan, se annons sid. 7.</p> | <p>Vaxholm, Vaxholms hotel.<br/>Ggfv.<br/>Veberöd, Hotel And. Bengtsson, J. Thornqvist.<br/>Veda, Ggfv. (Hornö).<br/>Ggfv. (Veda).<br/>Vedum, Ggfv.<br/>Veinge, Hotel Veinge.<br/>Venersborg, Hotel Anna Björk.<br/>Centralhotellet.<br/>Hotel Strömers.<br/>Venersborgs Stads-hus. Hotel, Käll-lare o. Ggfv.<br/>Vernamo, Ggfv.<br/>Stora hotellet.<br/>Vessigebro, Rum f. resande.<br/>Ggfv. (Sjönevad).<br/>Vesterfernebo, Ggfv. v. Forsby.<br/>Vestervik, Stadshotellet.<br/>Strandhotellet.<br/>Vesterås, Centralhotellet.<br/>Hotel Klippan.<br/>Vesterås.<br/>Pens. Vestmannia.<br/>Vestra Torup, Hotel.<br/>Vexlö, Hotellet.<br/>Stadshotellet, se annons sid. 33.<br/>Ggfv.<br/>Nystroms hotel.<br/>Vifstavarf, Hotel Bergeforsen.<br/>Turisthdydan.<br/>Vilhelmina, Ggfv.<br/>Vilshult, Hotel.<br/>Vimmerby, Stadshotellet.<br/>Vindeln, Ggfv.<br/>Vingåker, Hotel.<br/>Ggfv. (Bondestad).<br/>Vinslöf, Rum f. resande.<br/>Virserum, Virserums hotel.<br/>Visby, Stadshotellet.<br/>Hotel Visby Börs.<br/>Visingsö, Hotel Visingsö.<br/>Vislanda, Joh. Lindahls hotel.<br/>Vistakulle, Turisthotellet (sommarm.).</p> | <p>Ystad, Norra Promenaden (sommarm.).<br/>Ähus, Ggfv. o. Hotel.<br/>Järnvägshotellet.<br/>Ålem, Järnvägshotellet.<br/>Åmot, Hotel John Englund.<br/>Nya hotellet.<br/>Ggfv.<br/>Åmäla, Järnvägshotellet.<br/>Stadshotellet.<br/>Rum f. resande.<br/>Ånge, Järnvägshotellet.<br/>Hotel Gustaf.<br/>Hotel Höjer.<br/>Nya Ggfv.<br/>Privathotellet.<br/>Ann, Björkhagens pensionat<br/>Klacks pensionat.<br/>Anna tjällpensionat.<br/>Anåset, Ggfv.<br/>Äre, Grand Hotel Äre.<br/>Hotel Åreskutan.<br/>Årjeng, Hotel Årjeng m. Ggfv.<br/>Åsa station, Ggfv.<br/>Åsheda, Hotel Kexholm.<br/>Hotel Åsheda.<br/>Åstorp, Järnvägshotellet.<br/>Pensionat.<br/>Ggfv.<br/>Ätvidaberg, Hotel.<br/>Ödenäs, Ggfv. (Kullabo).<br/>Ödeshög, Hotel Ödeshög.<br/>Hotel Chicago.<br/>Ggfv.<br/>Öfverhörnsås, Ggfv. (Hörnäs).<br/>Öfverkilnten, Hotel Dahlström.<br/>Öfvertorneå, Ggfv.<br/>Örebro, Hotel Continental.<br/>Stora Hotellet.<br/>Grand Hotel.<br/>Hotel Germania.<br/>Järnvägshotellet.<br/>Fenix.<br/>Fru Lina Peterssons Pensionat (se annons sid. 18).<br/>Södra Hotellet, se annons sid. 19.<br/>Öregrund, Stadshot. o. Ggfv.<br/>Örn, Ggfv.<br/>Örnsköldsvik, Hot. Örnsköldsvik.<br/>Stadshotellet.<br/>Örsundsbro, Rum f. resande.<br/>Ösmo, Pensionat.<br/>Östersund, Stadshot. m. Rest.<br/>Grand Hot.<br/>Nya hotellet.<br/>Rum f. resande.<br/>Hotel Norrland.</p> |
|---|---|---|---|---|--|---|

## Hvilo-, Konvalescent- o. Sjukhem.

Djursholm, Hvilo- och Sjukhemmet Talliden, se annons sid. 14.  
Mössebergs sanatorium, se annons sid. 13.  
Nynäs, Sommar- o. vinterkurort, se annons sid. 11.

Saltjöbaden, Sommar- o. vinterkurort, se annons omslagets sista sida hvarannat (udda) nummer.  
Stockholm, A.-B. Nya Kullebadet, se annons omsl. 2:dra sida.

Stockholm, Dr G. Gyllings, se annons sid. 13.  
Stocksund, Pensionat Solhöll, se annons sid. 20.  
Strengnäs, Konvalescent- o. hvilo- och sjukhem, se annons sid. 2.



1. Luleå—Riksgränsen (Narvik).

Table with columns for station names (Fr. Luleå, Notvik, Gammelstad, Sunderby, Säfteast, Till Boden, Till Morjärv, Till Stockholm, Fr. Stockholm, Fr. Boden, Ljuså, Gransjö, Sandträsk, Gullträsk, Lakträsk, Näsberg, Murjek, Polirkeln, Koskivara, Nattavara, Nuortikon, Ripsås, Till Gellivare, Fr. Gellivare, Till Koskulls kulle, Fr. Gellivare, Till Malmberget, Fr. Koskulls kulle, Fr. Gellivare, 221, 238, 263, 291, 305, 316, 326, 336, 345, 358, 366, 376, 388, 398, 407, 418, 427, 434, Till Narvik) and fare amounts.

(Narvik) Riksgränsen—Luleå.

Table with columns for station names (Kil. Fr. Narvik, Stat. järnv. spår, 1.435, Fr. Riksgränsen, Vassijokk, Vassijokk, Boden Mänd., Kopparsåsen, Björkliden, Abisko, Stordalen, Kalsepakte, Stenbacken, Torneträsk, Bergfors, Rensjön, Rautas, Krokvik, Till Kiruna, Fr. Kiruna, Kalixfors, Turisthyddan, Lappberg, Fjällåsen, Harrå, Rishäck, Linaelf, Sikträsk, Till Gellivare, Till Malmberget, Till Koskulls kulle, Fr. Malmberget, Till Gellivare, Fr. Koskulls kulle, Till Gellivare, Fr. Gellivare, Ripsås, Nuortikon, Nattavara, Koskivara, Polirkeln, Murjek, Näsberg, Lakträsk, Gullträsk, Sandträsk, Gransjö, Ljuså, Holmsfors, Till Boden, Till Morjärv, Till Stockholm, Fr. Stockholm, Fr. Boden, Säfteast, Sunderby, Gammelstad, Notvik, Till Luleå) and fare amounts.

TURISTHOTELLET INDALSÄLFVEN, BISPGÅRDEN.

1:sta kl. hotell rekommenderas. Vördsamt Hulda Lindergren.

3. Vännäs—Umeå.

Table with columns for station names (Kil. Fr. Stockholm, C. 7, Luleå 1, 2, Stat. j. spår, 1.435, Fr. Vännäs, Spöland, Brännland, Till Umeå) and fare amounts.

Umeå—Vännäs.

Table with columns for station names (Kil. Fr. Umeå, Brännland, Spöland, Till Vännäs, Till Luleå, Till Stockholm) and fare amounts.

4. Mellansel—Örnsköldsvik.

Table with columns for station names (Kil. Fr. Stockholm, C. 7, Luleå 1, 2, Stat. järnv. spår, 1.435, Fr. Mellansel, Moelfven, Vesterhus, Sjölevad, Översjö, Till Örnsköldsvik) and fare amounts.

Örnsköldsvik—Mellansel.

Table with columns for station names (Kil. Fr. Örnsköldsvik, Översjö, Sjölevad, Vesterhus, Moelfven, Till Mellansel, Till Luleå, Till Stockholm) and fare amounts.

5. Långsele—Sollefteå.

Table with columns for station names (Kil. Fr. Stockholm, Östersund, Sundsvall, Stat. järnv. spår, 1.435, Fr. Långsele, Hjetta, Till Sollefteå, Till Luleå, Till Hernösand) and fare amounts.

Sollefteå—Långsele.

Table with columns for station names (Kil. Fr. Hernösand, Stat. järnv. spår, 1.435, Fr. Sollefteå, Hjetta, Till Långsele, Till Sundsvall, Östersund, Till Stockholm) and fare amounts.

6. Hernösand—Sollefteå.

Table with columns for station names (Kil. Fr. Hernösand, Ålandsbro, Grytjö, Oringen, Ulansjö, Veda, Ramvik, Sprängsviken, Strömnäs, Frånåsen, Kramfors, Dynäs, Väija, Bollestabruk, Näs, Till Nyland, Fr. Nyland, Prestmon, Fanom, Lökom, Gårdnäs, Multrä, Sollefteå läger, Till Långsele, Bräcke, Stockholm, Jörn) and fare amounts.

Sollefteå—Hernösand.

Table with columns for station names (Kil. Fr. Jörn, Stockholm, Bräcke, Långsele, Fr. Sollefteå, Sollefteå läger, Multrä, Gårdnäs, Lökom, Fanom, Prestmon, Till Nyland, Fr. Nyland, Näs, Bollestabruk, Väija, Dynäs, Kramfors, Frånåsen, Strömnäs, Sprängsviken, Ramvik, Veda, Ulansjö, Oringen, Grytjö, Ålandsbro, Till Hernösand) and fare amounts.

2. Bräcke—Morjärv. (Biljettpolis taxa A sid. 6.) Morjärv—Bräcke.

Table with columns for station names (Kil. Fr. Stockholm, Östersund, Sundsvall, Fr. Bräcke, Nyhem, Dockmyr, Gastsjön, Källarne, Håsbö, Ragunda, Ostereds, Till Bispgården, Fr. Bispgården, Graning, Helgum, Osterfors, Till Långsele, Till Sollefteå, Till Hernösand, Fr. Hernösand, Sollefteå, Fr. Långsele, Österås, Selsjön, Aspe, Byvattnet, Skorpel, Anundsjö, Till Mellansel, Till Örnsköldsvik, Fr. Örnsköldsvik, Fr. Mellansel, Gottne, Björnsjö, Björna, Långviksmon, Trehörningsjö, Norrfors, Nyåker, Björna, Björnsjö, Gottne, Till Umeå, Fr. Umeå, Fr. Vännäs, Tykrälund, Vindeln, Hällnäs, Ytterjön, Ekträsk, Ästråsk, Bastuträsk, Kusfors, Till Jörn, Fr. Jörn, Träskholm, Myrheden, Långträsk, Kohler, Storsund, Korsträsk, Eifsbj, Brännberg, Degerbäcken, Hednoret, Till Boden, Till Luleå, Till Kiruna, Fr. Kiruna, Fr. Boden, Hundsjö, Degerselet, Niemisel, Bård, Avtavors, Till Morjärv) and fare amounts.

Biljettpolis enligt zonaxa, se tab. A sid. 6.

Table with columns for station names (Kil. Fr. Morjärv, Avtavors, Bård, Niemisel, Degerselet, Hundsjö, Till Boden, Till Luleå, Kiruna, Fr. Kiruna, Luleå, Fr. Boden, Hednoret, Degerbäcken, Brännberg, Eifsbj, Korsträsk, Storsund, Kohler, Långträsk, Myrheden, Träskholm, Till Jörn, Fr. Jörn, Kusfors, Bastuträsk, Ästråsk, Ekträsk, Ytterjön, Hällnäs, Vindeln, Tvärålund, Till Vännäs, Till Umeå, Fr. Umeå, Fr. Vännäs, Hörsjö, Nyåker, Norrfors, Trehörningsjö, Långviksmon, Björna, Björnsjö, Gottne, Till Mellansel, T. Örnsköldsvik, F. Örnsköldsvik, Fr. Mellansel, Anundsjö, Skorpel, Byvattnet, Aspe, Selsjön, Österås, Till Långsele, Fr. Långsele, Österfors, Helgum, Graning, Till Bispgården, Fr. Bispgården, Ostereds, Ragunda, Håsbö, Källarne, Gustafsjön, Dockmyr, Nyhem, Öringen, Till Bräcke, Till Sundsvall, Till Stockholm) and fare amounts.

5. Långsele—Sollefteå.

Table with columns for station names (Kil. Fr. Stockholm, Östersund, Sundsvall, Stat. järnv. spår, 1.435, Fr. Långsele, Hjetta, Till Sollefteå, Till Luleå, Till Hernösand) and fare amounts.

Sollefteå—Långsele.

Table with columns for station names (Kil. Fr. Hernösand, Stat. järnv. spår, 1.435, Fr. Sollefteå, Hjetta, Till Långsele, Till Sundsvall, Östersund, Till Stockholm) and fare amounts.

6. Hernösand—Sollefteå.

Table with columns for station names (Kil. Fr. Hernösand, Ålandsbro, Grytjö, Oringen, Ulansjö, Veda, Ramvik, Sprängsviken, Strömnäs, Frånåsen, Kramfors, Dynäs, Väija, Bollestabruk, Näs, Till Nyland, Fr. Nyland, Prestmon, Fanom, Lökom, Gårdnäs, Multrä, Sollefteå läger, Till Långsele, Bräcke, Stockholm, Jörn) and fare amounts.

Sollefteå—Hernösand.

Table with columns for station names (Kil. Fr. Jörn, Stockholm, Bräcke, Långsele, Fr. Sollefteå, Sollefteå läger, Multrä, Gårdnäs, Lökom, Fanom, Prestmon, Till Nyland, Fr. Nyland, Näs, Bollestabruk, Väija, Dynäs, Kramfors, Frånåsen, Strömnäs, Sprängsviken, Ramvik, Veda, Ulansjö, Oringen, Grytjö, Ålandsbro, Till Hernösand) and fare amounts.

Biljettpolis enligt zonaxa, se tab. A sid. 6.

Table with columns for station names (Kil. Fr. Stockholm, Östersund, Sundsvall, Fr. Bräcke, Nyhem, Dockmyr, Gastsjön, Källarne, Håsbö, Ragunda, Ostereds, Till Bispgården, Fr. Bispgården, Graning, Helgum, Osterfors, Till Långsele, Till Sollefteå, Till Hernösand, Fr. Hernösand, Sollefteå, Fr. Långsele, Österås, Selsjön, Aspe, Byvattnet, Skorpel, Anundsjö, Till Mellansel, Till Örnsköldsvik, Fr. Örnsköldsvik, Fr. Mellansel, Gottne, Björnsjö, Björna, Långviksmon, Trehörningsjö, Norrfors, Nyåker, Björna, Björnsjö, Gottne, Till Umeå, Fr. Umeå, Fr. Vännäs, Tykrälund, Vindeln, Hällnäs, Ytterjön, Ekträsk, Ästråsk, Bastuträsk, Kusfors, Till Jörn, Fr. Jörn, Träskholm, Myrheden, Långträsk, Kohler, Storsund, Korsträsk, Eifsbj, Brännberg, Degerbäcken, Hednoret, Till Boden, Till Luleå, Till Kiruna, Fr. Kiruna, Fr. Boden, Hundsjö, Degerselet, Niemisel, Bård, Avtavors, Till Morjärv) and fare amounts.

Biljettpolis enligt zonaxa, se tab. A sid. 6.

Table with columns for station names (Kil. Fr. Morjärv, Avtavors, Bård, Niemisel, Degerselet, Hundsjö, Till Boden, Till Luleå, Kiruna, Fr. Kiruna, Luleå, Fr. Boden, Hednoret, Degerbäcken, Brännberg, Eifsbj, Korsträsk, Storsund, Kohler, Långträsk, Myrheden, Träskholm, Till Jörn, Fr. Jörn, Kusfors, Bastuträsk, Ästråsk, Ekträsk, Ytterjön, Hällnäs, Vindeln, Tvärålund, Till Vännäs, Till Umeå, Fr. Umeå, Fr. Vännäs, Hörsjö, Nyåker, Norrfors, Trehörningsjö, Långviksmon, Björna, Björnsjö, Gottne, Till Mellansel, T. Örnsköldsvik, F. Örnsköldsvik, Fr. Mellansel, Anundsjö, Skorpel, Byvattnet, Aspe, Selsjön, Österås, Till Långsele, Fr. Långsele, Österfors, Helgum, Graning, Till Bispgården, Fr. Bispgården, Ostereds, Ragunda, Håsbö, Källarne, Gustafsjön, Dockmyr, Nyhem, Öringen, Till Bräcke, Till Sundsvall, Till Stockholm) and fare amounts.

Direkta tåg mellan (Narvik) Riksgränsen och Stockholm i N 21 och 22. Direkta vagnar mellan Stockholm och Luleå i N 511 o. 512, mellan Malmberget o. Luleå i N 503 o. 504. Sofvagnar i o. II kl. i N 21 o. 22. — Restaurationsvagn i N 511 o. 512.

Hotel ROSENQVIST, Sollefteå.

Centralt läge 1 minut från järnvägsstation. Elektr. Uus och Rikstel. i hvarje rum.

GÖTEBORGS HANDELS- OCH SJÖFARTSTIDNING

finnes hos tågbuden och i kioskerna vid de större stationerna.

Hôtel de Frankfurt,

Allm. Tel. 23 68. 16 Skeppsbron 16, Stockholm. Rikst. 21 62.



Hotellet har det ypperligaste och sundaste läge i Stockholm vid de Norrlandska, Finska, Tyska samt Vinterpostångbåtarnes tilläggningsplats vid Skeppsbron med den härligaste utsikt över sjön, och tillhandahåller resande välmöblerade rum, såväl i som 2-3 trappor upp till mycket billiga priser och rekommenderas i resandes välvilliga hägkomst. Spärväg till och från Hotellet till nästan alla platser i Stockholm och dess närmaste omgivning. Nyinredd Café rekommenderas i allt hvad till ett väl ordnat Café hörer.

Järnrör, Pumpar, Kranar, Verktyg samt öfriga artiklar för Vatten- och Afloppsledningar billigast. Utför: Vattenledningar och Brunnborrningar. Torfströ och Torfmull till billigaste pris. Prisuppgift på begäran.

STOCKHOLMS MATERIALAFFÄR

AXEL LINDROTH, 39 STORA NYGATAN 39.

Persentag. Stockholm—Väsby.

Table with columns for station names (Fr. Stockholm, Karlberg, Tomtebodan, Hagalund, Jertva, Tureberg, Norrviken, Rotebro, Till Väsby, Fr. Väsby, Rotebro, Norrviken, Tureberg, Jertva, Hagalund, Tomtebodan, Karlberg, Till Stockholm) and percentage values.

7. Stockholm - Storlien (Trondhjem).

Lokaltåg Stockholm - Väsby se föreg. sida.

(Trondhjem) Storlien - Stockholm.

Main table with columns for station names, distances, and departure/arrival times. Includes sub-sections for 'Lokaltåg Stockholm - Väsby' and '(Trondhjem) Storlien - Stockholm'.

Biljettpreis enligt zontaxa, se tab. A sid. 6. Direkta tåg mellan (Narvik) riksgänsen och Stockholm i N 21 och 22. Direkta vagnar mellan Storlien o. Stockholm i N 45/23 o. 24/454, Sundsvall - Stockholm i N 101, 102, Östersund - Stockholm i N 851 o. 852, Hudiksvall - Stockholm i N 113 och 114, Östersund - Sundsvall i N 851 o. 852, Hudiksvall - Sundsvall i N 45/101 och 102/116, mellan Trondhjem och Bräcke i N 45/101 och 102/116 samt under tiden 1/6-31/6, mellan Trondhjem och Bräcke i N 45/101 och 102/116.

HOTELL FYRIS (Privathotell) Drottninggatan 53, STOKHOLM. Tyst. Centralt läge. Biljet. 38 04. Allm. tel. 213 64. Agnes Engblom.

Lokaltåg Väsby - Stockholm och vice versa se föregående sida.

8. Forshagen-Garpengen. Table with columns for station names and ticket prices.

18. Gefle-Gysinge-Sala. Table with columns for station names and ticket prices.

Sala-Gysinge-Gefle. Table with columns for station names and ticket prices.

9. Näs-Morshyttan. Table with columns for station names and ticket prices.

Morshyttan-Näs. Table with columns for station names and ticket prices.

Byvalla-Långshyttan. Table with columns for station names and ticket prices.

Byvalla-Långshyttan. Table with columns for station names and ticket prices.

10. Långshyttan-Byvalla. Table with columns for station names and ticket prices.

Byvalla-Långshyttan. Table with columns for station names and ticket prices.

Till Heby 38 b. Table with columns for station names and ticket prices.

Fr. Sala damm. Table with columns for station names and ticket prices.

11. Ange-Sundsvall. Table with columns for station names and ticket prices.

Sundsvall-Ange. Table with columns for station names and ticket prices.

Fr. Sundsvall V:a. Table with columns for station names and ticket prices.

Fr. Runhällen. Table with columns for station names and ticket prices.

12. Matfors-Vattjom. Table with columns for station names and ticket prices.

Vattjom-Matfors. Table with columns for station names and ticket prices.

Fr. Vattjom. Table with columns for station names and ticket prices.

NYNÄS HAFSBAD. Sommar- och Vinterkurort, modern, förstklassig, fullständig. 1 1/2 timmas resa från Stockholms central.

HOTEL MARGIT (1:sta klass Privat hotell) Stockholm, Drottninggatan 46. Komfortabla rum till billiga priser.

Hotel Bellevue STOCKHOLM. Humlegårdsgatan 20, 1 tr., Stockholm. Moderata priser. Centralt läge.

13. Kilafors-Söderhamn-Stugsund. Table with columns for station names and ticket prices.

Stugsund-Söderhamn-Kilafors. Table with columns for station names and ticket prices.

Fr. Stugsund. Table with columns for station names and ticket prices.

STOMATOL TAND-CREME. Använd därför redan från barndomen. Friska, starka, Prls pärlhvita tänder! 60 öre.

14. Ljusdal-Hudiksvall. Table with columns for station names and ticket prices.

Hudiksvall-Ljusdal. Table with columns for station names and ticket prices.

Fr. Hudiksvall. Table with columns for station names and ticket prices.

Wikmanshytte Bruks Gjutstål "C. R. U." af olika kolhalter och dimensioner. Snabbarbetande C. R. U. EXCELSIOR verktygsstål.

15. Bergsjö-Hudiksvall. Table with columns for station names and ticket prices.

Hudiksvall-Bergsjö. Table with columns for station names and ticket prices.

Fr. Hudiksvall. Table with columns for station names and ticket prices.

Sanitair-sängen. Bästa sommarsäng med mjuk resårnattsbotten, hopfällbar, lätt o. bekväm. Levereras i flera färger.

16. Linghed-Norrundet. Table with columns for station names and ticket prices.

Norrundet-Linghed. Table with columns for station names and ticket prices.

Fr. Ockelbo. Table with columns for station names and ticket prices.

Engelska Magasinet, Drottninggatan 31, STOCKHOLM. Flera tusen i bruk.

Norrländska Pensionatet 3 Regeringsgatan 3 STOCKHOLM. (intill Gust. Ad. Torg). Elektriskt ljus. Hemtrefligt. Billiga priser. Rikstel. 91 07. Allm. tel. 192 10. JEANETTE HAUGAN.

Betonbolaget ARCUS STOCKHOLM. Cement- & Betonbyggnads-Bolaget. ARMERAD BETON.

20 a.

Stockholm—Malmö.

(Biljettpris zontaxa A sid. 6.)

Main table of train routes between Stockholm and Malmö, listing stations (e.g., Stockholm C, Huddinge, Tumba, Ronninge, Gnesta, Björnlunda, Stjärnbo, Sparreholm, Malmö), distances, and various fare types (1st, 2nd, 3rd class, children's fares, etc.).

Att observera vid läsandet af vidstående tab.

Mellan Stockholm—Gnesta gå dessutom en hel del andra tåg. Fullständig tidtabell för dessa se tabell 21 a sid. 16.

Direkta tåg: Stockholm—Malmö i № 1, 7, 11, 5/301.

Direkta vagnar Stockholm—Malmö i № 51 o. 303; Stockholm—Trelleborg i № 1 o. 7; Stockholm—Linköping i № 63 o. 411; Krylbo—Malmö i № 11; Kristianstad—Malmö i № 309, 305, 341 o. 318.

Obs.! Ranklinje framför ett tåg betyder, att i o. II kl. sofvagnar medföras.

Stockholm—Trelleborg i № 1, Stockholm—Malmö och Örebro—Malmö i № 11; Stockholm—Alfvesta i № 5/301.

Att observera f. resande å linjen Stockholm—Malmö—Köpenhamn m. snälltåg nr 1. Resande, hvilka innehafva genomgående biljetter för resa vare sig mellan svenska stationer o. stationer bortom Köpenhamn eller mellan svenska stationer norr om Eimhult o. Köpenhamn, äfvensom af dylika resande medförda handresor, befördras kostnadsfritt med omnibus mellan stationens järnvägsplatsen i Malmö och tilllägsplatsen för ångtårfärjan därfördes. I mån af utrymme befordras äfven andra resande m. nämnda omnibus mot afgift af 25 öre person. i Köpenhamn sker befordran mellan frihamnen och järnvägsstationen jämval medelst omnibus.

Annette Johanssons Pensionat, Klara Södra Kyrkogata 18, STOCKHOLM (2 minuter från Centralstationen), rekommenderar sina nymöblerade och nyrenoverade rum till moderata priser. Elektriskt ljus. Riks 22 87. Allm. 80 72. OBS. Utstigt mot kyrkoparken och det tysta liget. f. d. Hotel Bristol.



Hotel Continental Stockholm midt emot Centralstationen. John Henrikson.

IDA KARLSSON HOTEL & PENSIONAT Stockholm, Klarabergsg. 60. Rekommenderar den krads allmänheten sina propra rum till billiga priser från 1.50 till 4 kr. God ordning. Riks- och Allmänna Telefonen. Vaktmästare möter vid tåg och båtar. Vördsamt Ida Karlsson.

Hotel Lindqvist, 19 Drottninggatan 19. Stockholms billigaste 1:sta kl. hotell med sitt centrala läge. Elektrisk belysning. Rikstelefon i rummen. Betjäning möter vid tåg och båtar.

Ny regim. Propra rum från 1.50. Husmanskost. Billiga priser. Centralhotellet, Norrköping. Pröfva och Döm. Festvåning för Bröllop, sammanträden m. m. American Bar. Daglig konsert. Vördsamt Carl Agrell (f. d. Chef å Hotel Fenix Stockholm.)

HYLIN'S E.d.C. 3764 "EAU DE COLOGNE" Nytt fabrikat af hittills oppnådd kvalitet. Köp svenskt fabrikat!

Harry Wennberg 42 Vasagatan 42, Stockholm. Stort lager af frimärken för samlare. Grosses Lager in Briefmarken von Schweden. Postage-Stamps from Scandinavien. Marchand de Timbres. Grand assortiment de Timbres Scandinavies.

Första Klass Privathotel 8 Birger Jarlsgatan 8 (Stockholms förnämsta gata). Moderata priser. Telefon i alla rummen. Riks 44 01, 72 59. Allm. 125 39. Edla Carlsson.

Hotel o. Pensionat COSMOPOLITE STOCKHOLM, 3 Barnhusgatan 3 (invid Drottninggatan) Nytt, Tidsenligt, Komfortabelt. Engelska, Franska och Tyska talas. Hel inackordering från kr. 120 pr månad till högre pris. Allm. tel. 99 55. Rikst. 78 55. A. Goldkuhl.

Hotell Bellman är Stockholms billigaste, 1:sta klass soliga rum från 1: 50 till högre pris. 6 Klara Norra Kyrkogata 6. 3 minuter från Centralen. — Riks 91 88. Vaktmästare möter vid tåg.

Pensionat SYLVIA STOCKHOLM, Birger Jarlsgatan 18, 3 tr. (hiss) (vid Stureplan) 1:sta klass Privathotell. Eleganta rum på längre eller kortare tid till olika pris. Elektrisk belysning. — Frukost och kväll serveras. Rikstelefon 77 16. Telegrafadr.: SYLVIA. Allm. Tel. 60 84.

Malmö Privathotell (C. J. Sjödel) Hjortackegatan 6. Fint möblerade rum. Engelska järnsängar. Lista kl. betjäning. Resande emottages på längre och kortare tid. På längre tid lämnas rabatt OBS. Moderata priser. Tel. 33 81.

Stockholm—Malmö. (Biljettpriis zontaxa A, sid. 6.) Table with columns a-o and rows for various routes and fares.

Att observera vid läsandet af vidstående tab.

Med för ej person vagnar d. 16/5, 30/6, 18/7, 15/8, 12/9. § Obs. I Ranklinie framför ett tåg betyder, att i o. II kl. sofvagnar medföras.

Att observera f. resande å linien Stockholm—Malmö—Köpenhamn. Resande, hvilka innehafva genomgående biljetter för resa vare sig med svenska stationer...

MUNK-LIKÖR BÉNÉDICTINE VÄLSMAKANDE-HÄLSOSAM. Image of a bottle.

Frans Svensson Cigarrhandelsfirma 2 Stureplan Strandvägen 9 STOCKHOLM.

Brandförsäkrings-Aktiebolaget Lif-försäkrings-Aktiebolaget VICTORIA 2 Brunkebergstorg 2 STOCKHOLM. Driftiga agenter antagas.

Kruses Hôtel & Pensionat, 3 min. från Centralstation. Verklig sanning är att resande bo billigt, lugnt och fint på Kruses Pensionat.

Palast Hotel. Första klass. HAMBURG. Häftigt läge vid Alsterbassinen.

Aktiebolaget DELMAR & Co Patentbyrå Regeringsgatan 53, STOCKHOLM. PATENT, MÖNSTER och VARUMÄRKEN.

HOTEL SVECIA (1 kl. PRIVAT-HOTELL, STOCKHOLM) Biblioteksgatan 6 & 8 (invid Norrmalmstorg).

Hotel o. Pensionat Fagerström, Stockholm, Vasagatan 42 (3 minuters väg från Centralstationen).

I alla större boklädor säljes: Henschels Telegraph.

Henschels Telegraph. Äldsta tyska järnvägs- och ångbåttidtabell (i bokform). 62:dra årgången 1908.

Mössebergs sanatorium. Bad. Läkare. Hög och stärkande luft. Full pension fr. 37 till 50 kr. pr vecka.

Svenska Glasförsäkringsaktiebolaget STOCKHOLM 63 B Slussplan 63 B.

ROMELL PATENTBYRÅ BIRGER JARLS PASSAGE STOCKHOLM.

Lokaltåg Lund—Malmö. Table with columns for departure times and fares.

Ångfärja Malmö—Köpenhamn. Table with columns for routes and fares.

Fr. o. m. 1 Maj. Skandinavien—Kontinenten. Öresundsångbåtarna. Tilläggsplats midt emot järnvägsstationen.

LANDSKRONA—KÖPENHAMN. Från Landskrona kl. 900, 315. Köpenhamn kl. 1200, 610.

HELSINGBORG—KÖPENHAMN. Från Helsingborg kl. 915. Köpenhamn kl. 500.

Dessutom fr. 15 Juni tillsvidare Från Helsingborg kl. 500. Köpenhamn kl. 915.

Genomgående biljetter till Berlin, Hamburg, Paris och London försäljas i expeditionen Östra Kajgatan 16 och 17 i Malmö.

Förbindelsen mellan Köpenhamns Hufvudstation och båtarnes tilläggsplats vid Havnegade upprätthålles genom elektrisk omnibus.

Gods befordras efter billiga genomgångsfrakter till och från alla Europeiska och Transatlantiska platser. Närmare meddela:

Svenska Rederi-Aktiebolaget Öresund. Östra Kajgatan 16 & 17, MALMÖ.

HALLBERG H. K. H. Kronprinsens Hofjuvelerare STOCKHOLM Drottninggatan N:o 6. FILIALER: GÖTEBORG, Ö. Hamngatan 44. MALMÖ, Ö. Hamngatan 4. UPSALA, Vaksalagatan 4. KARLSHAMN, Ronnebygatan 13. ESKILSTUNA, Kungsgatan 15.

Hotel o. Pensionat Fagerström, Stockholm, Vasagatan 42 (3 minuters väg från Centralstationen). Nytt och komfortabelt inredt efter nutidens alla fordringar.

D:r G. Gyllings Sjukvåning, Stockholm, Malmskilnadsgatan 9. Allm. 59 27. Riks 3 65.





Main railway timetable table with columns for station names, distances, and departure/arrival times for various routes.

GÖTEBORG.

Lorensbergs

Etablissement

Teater • Varieté • Cirkus 1:sta klass Restaurant.

(Innehafvare Olof Möller.)

Skandinaviska

Kreditaktiebolaget

Göteborg • Stockholm • Norrköping

Grundfond: Kr. 22,000,060.— Reservfond: Kr. 23,000,000.—

Emottager penningar &

Depositions-räkning

Kapital-räkning

Sparkasse-räkning

Upp- & afskrifnings-räkning samt

drifver öfriga slag af bankrörelse.

Äkta egyptiska handgjorda cigaretter

"Le Khédive"

(Ed. Laurens)

Hofleverantör till H. H. Khédiven af Egypten, leverantör till Franska, Spanska, Italienska, Österrikisk-Ungerska m. fl. regeringar.

8 Gulmedaljer, 8 Grands Prix o. Hedersdiplom, 3 ggr Prisdromare.

SÅSOM RESEFFEKT

hvilken vid en del fall är af oskattbart värde och därför åtminstone vid längre resor ständigt medföres, räknas Fil. Doktor P. Håkansson Salubrin af alla, som lärt känna dess utmärkte verkan icke endast mot sår och yttre skador i allmänhet utan äfven vid insektstyg, ormbett, redan inträdd varldning i sår, infektion af rosen, eksem, skäggsvamp eller annan smitta, mot osund luft, för toalettdämål m. m.

OBS. I Den bästa och dess egenfullaste sak är till ingen nytta, om man icke känner dess egenskaper och icke vet hur den skall användas. Medtag därför och läs den beskrifning, som åtföljer hvarje flaska Salubrin af det äkta fabrikatet.

Partilager Geijer & C:o, Stockholm.

Att observera vid läsandet af vidstående tab.

Direkta tåg: Stockholm - Göteborg i N 8, 9 och 51. Stockholm - Charlottenberg i N 13/32. Direkta vagnar: Örebro - Göteborg i N 201. Stockholm - Nynäs 71, 83, 85, 67. Stockholm - Eskilstuna 93. Stockholm - Mälardalen 71 o. 65. Stockholm - Örebro i N 601 och 53. Restaurationsvagn I, II, III kl. medföres i tåg N 9 mellan Stockholm - Göteborg.

§Observera! Ranklinje framför ett tåg betyder att det medför i o. II kl. sofvagnar. Stockholm - Göteborg i N 8. Stockholm - Kristiania i N 13/32.

22 a. Laxå - Charlottenberg.

Sub-table for Laxå - Charlottenberg routes, including station names and times.

GÖTEBORGS HANDELS- OCH SJÖFARTSTIDNING

finnes hos tåguden och i kioskerna vid de större stationerna.

TATTERSALLS PENSIONAT I KI.

Centralt läge. Rikst. 113 43. Nära späravn. Allm. 163 74. STOCKHOLM, Grethuregatan 24 A, II tr. Hanna Jönsson.

Biljettpris enligt Zontaxa, se tab. A sid. 6.

Biljettpris enligt Zontaxa, se tab. A sid. 6.



# HYLIN'S RAK-CRÈME, i porslinsaskar, i alla väl-sorterade parfymaffärer.

## 21 b. Göteborg—Stockholm.

Km.	Fr. Göteborg S. J.	Fr. Trollhättan 61	Fr. Ölskroken	Fr. Sjöfvenäs	Fr. Frändtorp	Fr. Partille	Fr. Kåhög	Fr. Lerum	Fr. Jonsered	Fr. Floda	Fr. Norsesund	Fr. Västtra Bodarne	Fr. Löfvekle	Fr. Allingsås	Fr. Allingsås	Fr. Torp	Fr. Lagmansholm	Fr. Vårgårda	Fr. Herrljunga	
1030	1025	918	1040	1052	1052	1052	1104	1113	1104	1113	1125	1135	1157	1157	1157	1157	1157	1157	1157	1157

## 22 b. Charlottenberg—Laxa.

Biljettpris enligt Zontaxa, se tab. A sid. 6.

Km.	Fr. Charlottenberg	Fr. Arvika	Fr. Arvika	Fr. Arvika	Fr. Arvika	Fr. Arvika	Fr. Arvika	Fr. Arvika	Fr. Arvika
14	25	34	49	56	66	77	82	103	109

Biljettpris enligt Zontaxa, se tab. A sid. 6.

Aft observera vid läsandet af vidstående tab.



**Hôtel Kung Carl**  
STOCKHOLM, Brunkebergstorg 10,  
4 minuter från Centralstationen.  
Propra rum med stora präktiga sängar. Hiss, elektrisk ljus o. telefoner.  
1:a kl. Schweizeri med frukostservering.  
Riks 11 94. Vördsamt **Oscar Lindquist**.

**Pensionat Birger Jarl**  
Komfortabla rum på längre och kortare tid äfven för familjer.  
Stockholm, Birger Jarlsgatan 19<sup>III</sup> (Hiss) (vid Stureplan).

**BORE**  
Stiftadt 1888.

DE • FÖRSÄKRADES • EGET  
**OLYCKSFALLS-FÖRSÄKRINGS-BOLAG**  
Försäkrade 60,000 personer.  
Hufvudkontor: STOCKHOLM.  
Agenter antagas.

**PATENTBYRÅ**  
HUGO PALMQUIST  
—Civilingeniör—  
CENTRALPALATSET, STOCKHOLM.

**Hasselbacken**

Ungerska Zigenarekapellet Homoki utför Middags- & Aftonmusiken samt Förmidd.-konserter.

Sön- & Helgdagar från 1.30.  
Festsalar & Salonger rekommenderas.

GÖTEBORGS HANDELS- OCH SJÖFARTSTIDNING finnes hos tåguden och i kioskerna vid de större stationerna.

Table 23: Krylbo-Mjölby. Biljettpreis zontaxa A, sid. 3. Mjölby-Krylbo. Includes routes like Fr. Östersund 7, Sundsvall 11, Borlänge 62, and various stations in the region.

Table 23 (continued): Mjölby-Krylbo. Includes routes like Fr. Malmö 20b, Statens järnv., and various stations in the region.

Hotell Luleå STOCKHOLM. 9 1/2 Klara Västra Kyrkogata 9 1/2. 2 min. väg från Centralstationen. Rekommenderar sina tysta, komfortabla rum fr. 1:50 till högre pris.

Fru Lina Peterssons Pensionat för resande. Storgatan 22, Örebro. Nymöblerade rum med elektriskt ljus. Tel. 643.

HOTEL STORA ROSENBAD STOCKHOLM vid Rödbodtorget (Klara Södra Kyrkogata 4). Rekommenderas åt ärande resande. Elektriskt belysning. Rikstelefon i rummen. Billiga priser. 3 min. väg från Centralstation. Bikst. 4272. Allm. 8550. Vördsamt S. Andersson.

1:sta KLASS PENSIONAT STOCKHOLM 26 Birger Jarisgatan 26. Finaste läge. All komfort. Hiss. Elektriskt ljus. Badrum. Allm. Tel. 8005. Hedvig Johansson.

FERRO Motorer för Benzin. Tillförlitliga o. lättskötta. Begär katalog. HELMER LANGBORG, 8 Birger Jarisgatan. STOCKHOLM.

Fiskredskap, Hängmattor, stort sorteradt lager, i parti och minut billigast hos Lundgrens Fiskredskaps-Fabrik 12 Storkyrkobrinken 12, STOCKHOLM St. Rikstel. 21 22. Allm. Tel. 10 22. OBS.! Priskurant på begäran.

Örebro-Mosås. 1/6-31/8. Mosås-Örebro. 1/6-31/8. Dessa tåg medföra II o. III kl. samt göra uppehåll vid hållplatserna Adolfsberg och Marieberg för upptagande och aflämnande af resande.

Table 24: Falköping R.-Nässjö. Biljettpreis enligt zontaxa, se tab. A sid. 6. Includes routes like Fr. Stockholm 21a, Göteborg 21b, and various stations in the region.

Table 24 (continued): Nässjö-Falköping R. Includes routes like Fr. Oskarshamn 98, Kalmar 107, 98, and various stations in the region.

UTMÄRKT! Svenska Bordviner. Vällyckade imitationer af Franska, Rhenska och Spanska vintyper. Begär prislista från HALLANDS VINFABRIK, HALMSTAD. Rök PAX med och utan munstycke!

RESTAURANT och CAFÉ "METROPOL", STOCKHOLM. Elegant Matsal och Café! Ny utmärkt ventilation! In- och utländska tidningar. 1:sta klass svenskt kök. Telefoner: Allm. 82 59. Rikts 22 65. För beställn.: Allm. 75 67. Vördsamt Wilhelm Strandberg.

25. Lerbäck—Askersund.

Table with routes from Stockholm to Askersund, including stations like Göteborg, Örebro, and Linköping.

Askersund—Lerbäck.

Table with routes from Askersund to Lerbäck, including stations like Skövde, Karlsborg, and Skövde.

26. Örebro—Svartå.

Table with routes from Örebro to Svartå, including stations like Karlsborg, Skövde, and Karlsborg.

Svartå—Örebro.

Table with routes from Svartå to Örebro, including stations like Karlsborg, Skövde, and Karlsborg.

27. Skövde—Karlsborg.

Table with routes from Skövde to Karlsborg, including stations like Skövde, Karlsborg, and Skövde.

Karlsborg—Skövde.

Table with routes from Karlsborg to Skövde, including stations like Skövde, Karlsborg, and Skövde.

28. Vannebo—Ludvika.

Table with routes from Vannebo to Ludvika, including stations like Ludvika, Vannebo, and Ludvika.

Ludvika—Vannebo.

Table with routes from Ludvika to Vannebo, including stations like Ludvika, Vannebo, and Ludvika.

Biljettpreis enligt zontaxa.

Table showing ticket prices for various routes and zones.

Södra Hotellet, Örebro.

midt för Södra station. Rekommenderas i benägna kunders högkomst. Trefliga rum med elektriskt ljus.

RYMOL

ett absolut medel mot hufvudvärk. Pris 2 Kr. pr flaska om 1/2 liter.

Fru Augusta Ryberg, 44 Regeringsgatan, STOCKHOLM.

F. WAHLSTRÖMS Hôtel & Pensionat STOCKHOLM

Klara Nia Kyrkogata 20, 1 tr. Erbjuder hemtrefliga och propra Rum till moderata priser.

Banghammar—Kloten (Stat. Spårvidd 1,435). Bantåg gå alla helgfria Lördagar mellan Banghammar och Kloten.

29. Köping—Uttersberg—Riddarhyttan. Riddarhyttan—Uttersberg—Köping.

Table with routes between Köping, Uttersberg, and Riddarhyttan, including stations like Uttersberg, Riddarhyttan, and Köping.

30. Ervalla—Nora—Strömtorp—Otterbäcken se sid. 20.

31. Grythytted—Kortfors.

Table with routes from Grythytted to Kortfors, including stations like Grythytted, Kortfors, and Grythytted.

Kortfors—Grythytted.

Table with routes from Kortfors to Grythytted, including stations like Kortfors, Grythytted, and Kortfors.

Carlstens Porter 9 GULD MEDALJER. Logo of Carlstens Porter.

Något för Eder! Om Ni känner Eder svag och energilös, om magen är i oordning, om reumatismen plågar Eder, eller om nervsystemet är rubbadt, då bör Ni använda "Indux" Applikatorn.

A. F. PALM, SKRÄDDARE. H. K. H. Kronprinsens Hofleverantör. Storkyrkobrinken 4, 1 tr. STOCKHOLM.

Advertisement for RYMOL and other products, including contact information for Fru Augusta Ryberg and F. Wahlströms.

Aktiebolaget Göteborgs Bank Brunkebergstorg 12, Stockholm. Bankaffärer af alla slag.

ALLMÄNNA PENSIONS FÖRSÄKRINGSBOLAGET I STOCKHOLM 14 BIRGER JARLSGATAN. Lifförsäkringar. Pensioner.

30. Ervalla-Nora-Strömtorp-Otterbäcken.

Table with columns for station names (Fr. Stockholm öfv., Hallberg 21 a, etc.), kilometers, and fares for various routes.

Otterbäcken-Strömtorp-Nora-Ervalla.

Table with columns for station names (Nora-Karlskoga järnv., spårv. 1,435, etc.), kilometers, and fares.

33. Bredsjö-Gyttorp-Nora.

Table with columns for station names (Fr. Filipstad 61, Falun 61, etc.), kilometers, and fares.

Nora-Gyttorp-Bredsjö.

Table with columns for station names (Fr. Nora, Till Gyttorp, etc.), kilometers, and fares.

30 a. Bofors-Valåsen.

Table with columns for station names (Fr. Bofors 30, Till Valåsen), kilometers, and fares.

Valåsen-Bofors.

Table with columns for station names (Fr. Valåsen, Till Bofors 30), kilometers, and fares.

34. Karlstad Ö-Filipstad.

Large table with multiple columns for station names (Fr. Stockholm C. 21 a, 22 a, etc.), kilometers, and fares for various routes.

Advertisement for CLAËS HULTBERG KONSTHANDEL. INRAMNING- & SPEGELAFFÄR. Includes text about exhibitions and contact information.

30 b. Dalkarlsberg-Vikersvik.

Table with columns for station names (Fr. Dalkarlsberg, Till Vikersvik 30), kilometers, and fares.

Vikersvik-Dalkarlsberg.

Table with columns for station names (Fr. Vikersvik 30, Till Dalkarlsberg), kilometers, and fares.

Filipstad-Karlstad Ö.

Table with columns for station names (Fr. Falun 61, Filipstad-N. Bergslags järnv., etc.), kilometers, and fares.

Advertisement for Konst- & Antiquitetshandeln Saga. Includes text about antique and art sales and contact information.

31. Grythytted-Kortfors-Grythytted se sid. 19.

32. Kristinehamn-Mora.

Table with columns for station names (Fr. Stockholm 21 a, 22 a, etc.), kilometers, and fares for routes between Kristinehamn and Mora.

Mora-Kristinehamn.

Table with columns for station names (Fr. Falun 55, Mora-Venerns järnv., etc.), kilometers, and fares.

Nyhyttan-Finshyttan.

Table with columns for station names (Fr. Nyhyttan, Till Filipstad, etc.), kilometers, and fares.

Finshyttan-Nyhyttan.

Table with columns for station names (Fr. Finshyttan, Till Filipstad, etc.), kilometers, and fares.

37. Engelsberg-Kärrgrufvan.

Table with columns for station names (Fr. Stockholm C. 35, Vesterås 35, etc.), kilometers, and fares.

Kärrgrufvan-Engelsberg.

Table with columns for station names (Fr. Krylbo 53, Stockholm-Vesterås-Bergslags järnv., etc.), kilometers, and fares.

Brintbodarne-Limesforsen.

Table with columns for station names (Fr. Brintbodarne, Öje, etc.), kilometers, and fares.

Limesforsen-Brintbodarne.

Table with columns for station names (Fr. Limesforsen, Tandö, etc.), kilometers, and fares.

Mora-E fdalen.

Table with columns for station names (Fr. Stockholm 7, 55, Falun 55, etc.), kilometers, and fares.

Eldalen-Mora.

Table with columns for station names (Fr. Eldalen, Gåshvarf, etc.), kilometers, and fares.

Advertisement for Dir Malmsten. Strup-, Lung- och Hjärtsjukdomar. Includes text about medical services and contact information.

Advertisement for Pensionat Solhäll, Stocksund. Includes text about accommodation and contact information.

35. Stockholm-Köping-Frövi.

Table with columns for station names (e.g., Stockholm C, Sundbyberg, Spånga, Barkarby, Jakoboberg, Kallhäll, Ståket, Kungälv, Bro, Torsta, Bästa, Nyckelby, Kräga, Ekolsund, Grillby, Till Enköping 38 b, Till Hoby 38 b, Runhällen 38 b, Fr. Runhällen 38 b, Hoby 38 b, Fr. Enköping, Lundby, Orresta, Tortuna, Till Tillberga, Till Sala 39, Engelsberg 36, Ludvika 36, Kärrgrufvan 36, Fr. Kärrgrufvan 36, Ludvika 36, Engelsberg 36, Sala 39, Fr. Tillberga, Till Vesterås, Fr. Vesterås, Dingtuna, Åslebro, Till Ramnäs 38, Eskilstuna C. 47, Flen 47, Fr. Flen 47, Eskilstuna C. 47, Ramnäs 38, Fr. Kolbäck, Munktorp, Till Uttersberg 29, Fr. Uttersberg 29, Örebro-Köping, Till Valskog, Flen 47, Eskilstuna C. 47, Fr. Valskog, Arboga, Jäders bruk, Ålsing, Fellingsbro, Ullersäter, Till Vanneboda, Till Kopparberg 28, Fr. Kopparberg 28, Fr. Vanneboda, Till Frövi, Till Nora 23, Örebro 23, Göteborg S. J. 23 21a).

Att observera vid läsandet af tab. 35-39.

Tur- och returbiljetter, (Stockholm-Vesterås-Bergslagens järnv.) gällande för återresa af stämplingsdagen föreläggas till 50 % högre afgift. För att få medfölja snälltågen N° 3, 4, 5, 6, 17 och 18 skall resande antingen inneha biljett för resa om minst 8 1/2 zoners väglängd (zontaxan B) 2 kl. kr. 2.55, 3 kl. kr. 1.70, tur- och returbiljett 2 kl. kr. 3.85, 3 kl. kr. 2.55 eller familjebiljett till pris af minst kr. 37.50 eller månads- eller årsbiljett för vedersträcka. Resande å annan biljett äger likväl medfölja ifrågakommande tåg mot lösen af tillägsbiljett till pris af kr. 0.75 i 2:a kl. och 0.50 i 3:e kl. för enkel resa. För barn skall lösen hel tillägsbiljett. Denna bestämmelse gäller icke för samtrafikbiljetter. Resande öfver bandelarne Ramnäs Kolbäck-Tillberga-Ramnäs äga rätt att färdas öfver den längre vägen öfver en eller flere af dessa knutpunkter mot erläggande af kr. 1.05 i 2:a kl., kr. 0.70 i 3:e kl. samt för tur- o. returbilj. kr. 1.60 i 2:a och kr. 1.05 i 3:e kl. För färd mellan stationer å dessa bandelar erlägges för den längre vägen i 2:a kl. kr. 1.05, i 3:e kl. kr. 0.70 samt för tur- och returbiljett i 2:a kl. kr. 1.60 och i 3:e kl. kr. 1.05.

Observera.

Tågen N° 1 o. 2 gå direkt utan vagnombyte, mellan Stockholm och Örebro. Direkta vagnar medföras: i tågen N° 3 och 4 mellan Stockholm, å ena sidan, samt Göteborg och Falun, å den andra, äfvensom i tågen N° 5 och 6 mellan Stockholm, å ena sidan, samt Örebro, Eskilstuna, Käl och Falun å den andra.

Restaurationsvagn medföras:

Stockholm-Mellerud-Stockholm i St. 3 o. 4. Tåg N° 62 afgår från Sundbyberg kl. 3.57 och ank. Stockholms kl. 5.10.

Frövi-Köping-Stockholm.

Table with columns for station names (e.g., Fr. Göteborg S. J. 23, Örebro 23, Nora 30, Fr. Frövi, Till Vanneboda, Till Kopparberg 28, Fr. Kopparberg 28, Fr. Vanneboda, Ullersäter, Fellingsbro, Ålsing, Jäders bruk, Arboga, Till Valskog, Eskilstuna C. 47, Fr. Valskog, Till Uttersberg 29, Uttersberg 29, Stockholm-Vesterås-Bergslagens järnv., Fr. Köping, Munktorp, Till Kolbäck, Till Ramnäs 38, Eskilstuna C. 47, Flen 47, Fr. Flen 47, Ramnäs 38, Fr. Kolbäck, Åslebro, Dingtuna, Långängskrogn, Till Vesterås, Fr. Vesterås, Dingtuna, Åslebro, Till Tillberga, Till Sala 39, Engelsberg 36, Ludvika 36, Kärrgrufvan 36, Fr. Kärrgrufvan 36, Ludvika 36, Engelsberg 36, Sala 39, Fr. Tillberga, Till Vesterås, Fr. Vesterås, Dingtuna, Åslebro, Till Ramnäs 38, Eskilstuna C. 47, Flen 47, Fr. Flen 47, Ramnäs 38, Fr. Kolbäck, Munktorp, Till Uttersberg 29, Fr. Uttersberg 29, Örebro-Köping, Till Valskog, Flen 47, Eskilstuna C. 47, Fr. Valskog, Arboga, Jäders bruk, Ålsing, Fellingsbro, Ullersäter, Till Vanneboda, Till Kopparberg 28, Fr. Kopparberg 28, Fr. Vanneboda, Till Frövi, Till Nora 23, Örebro 23, Göteborg S. J. 23 21a).

Biljettpris för Örebro-Köpings järnväg zontaxa, se tab. 47, sid. 21. Biljettpris för Stockholm-Vesterås-Bergslagens järnväg zontaxa B sid. 6.

36. Tillberga-Vansbro.

Table with columns for station names (e.g., Fr. Stockholm C. 35, Köping 35, Vesterås 35, Sala 39, Fr. Tillberga, Ansta, Skultuna, Svanå, Till Ramnäs, Till Kolbäck 38, Fr. Kolbäck 38, Fr. Ramnäs, Seglingsberg, Virsbo, Till Engelsberg, Till Snyten 37, Kärrgrufvan 37, Fr. Kärrgrufvan 37, Snyten 37, Fr. Engelsberg, Sundbo, Till Vestanförs, Till Krylbo 23, Örebro 23, Fr. Örebro 23, Krylbo 23, Fr. Vestanförs, Fagersta, Vad, Vesterby hytta, Söderbärke, Vanhäll, Smedjebacken, Morgårdshammar, Hage, Norsbro, Till Ludvika, Till Falun 51, Filipstad 51, Käl 51, Amål 51, Göteborg 51, Fr. Göteborg 51, Amål 51, Käl 51, Filipstad 51, Falun 51, Fr. Ludvika, Sörvik, Stensbo, Grangårde, Nyhammar, Skallberget, Saldn, Till Björbo, Fr. Björbo, Näs, Dala Järna, Hulån, Till Vansbro, Till Mora 32, Kristinehamn 32).

Att observera vid läsandet af närstående tabeller.

Direkta vagnar medföras:

Stockholm-Falun i tågen 3 o. 5, Stockholm-Käl i tåg 5, Käl-Stockholm i tåg 6, Stockholm-Göteborg i tåg 3, Falun-Stockholm i tåg 6 o. 4, Göteborg-Stockholm i tåg 4.

\* Endast för resande från o. via Tillberga samt till o. via Ludvika.

\* Endast för resande från o. via Ludvika samt till o. via Tillberga.

Vansbro-Tillberga.

Table with columns for station names (e.g., Fr. Kristinehamn 32, Mora 32, Fr. Vansbro, Hulån, Dala-Järna, Näs, Till Björbo, Till Falun 51, Fr. Falun 51, Fr. Björbo, Saldn, Skallberget, Nyhammar, Grangårde, Stensbo, Sörvik, Till Ludvika, Till Falun 51, Filipstad 51, Käl 51, Amål 51, Göteborg 51, Fr. Göteborg 51, Amål 51, Käl 51, Filipstad 51, Falun 51, Fr. Ludvika, Norsbro, Hage, Morgårdshammar, Smedjebacken, Vanhäll, Söderbärke, Vesterby hytta, Vad, Fagersta, Till Vestanförs, Till Örebro 23, Krylbo 23, Fr. Krylbo 23, Örebro 23, Fr. Vestanförs, Sundbo, Till Engelsberg, Till Kärrgrufvan 37, Fr. Kärrgrufvan 37, Fr. Engelsberg, Virsbo, Seglingsberg, Till Ramnäs 38, Till Kolbäck 38, Fr. Kolbäck 38, Fr. Ramnäs, Svanå, Skultuna, Ansta, Till Tillberga, Till Sala 39, Vesterås 35, Köping 35, Stockholm C. 35).

38. Kolbäck-Ramnäs.

Table with columns for station names (e.g., Fr. Stockholm 35, Sala 39, Vesterås 35, Köping 35, Fr. Kolbäck, Hallstahammar, Oberga, Surahammar, Ramnäs kyrkby, Till Ramnäs, Till Engelsberg 36, Ludvika 36, Fr. Ludvika 36, Engelsberg 36, Fr. Ramnäs, Ramnäs kyrkby, Surahammar, Oberga, Hallstahammar, Till Kolbäck, Till Köping 35, Vesterås 35, Sala 35, Vesterås 35, Köping 35).

38 b Enköping-Runhällen.

Table with columns for station names (e.g., Fr. Enköpings hamn, Enköping 35, Vårfru, Sparåsåtra, Skensta, Frösthult, Fjärdhundra, Refvelsta, Altuna, Hårsbäck, Hallstigen, Till Sala 1, Upsala 1, Fr. Upsala 1, Sala 1, Fr. Heby, Arnebo, Örtversätne, Till Runhällen, Till Gefle 18).

Runhällen-Enköping.

Table with columns for station names (e.g., Fr. Gefle 18, Fr. Runhällen, Örtversätne, Arnebo, Till Heby, Till Sala 1, Upsala 1, Fr. Upsala 1, Sala 1, Fr. Heby, Hällstigen, Hårsbäck, Altuna, Refvelsta, Frösthult, Skensta, Sparåsåtra, Vårfru, Till Enköping 35, Enköpings hamn).

37. Kärrgrufvan-Engelsberg-Kärrgrufvan se sid. 20.

Bergman & Göslings STOCKHOLM "Extrasex" cigarr-cigaretter Rekommenderas.

39. Sala—Tillberga.

Table with columns for station names (Fr. Krylbo, Gefle via Hagaström, Upsala) and ticket prices for various routes.

Tillberga—Sala.

Table with columns for station names (Fr. Stockholm C. 35, Köping 35, Vesterås 35, Kärrgruvan 37, 36) and ticket prices.

\* Sundbybergs Restaurant rekommenderas. \*

40. Stockholm—Sundbyberg—Spånga—Riddersvik.

Table with columns for station names (Fr. Stockholm C., Karlberg, Tomtebodas, Hufvudsta, Till Sundbyberg) and ticket prices.

Riddersvik—Spånga—Sundbyberg—Stockholm.

Table with columns for station names (Fr. Riddersvik, Till Spånga, Fr. Spånga, Bromsten, Till Sundbyberg, Fr. Sundbyberg) and ticket prices.

41. Stockholm—Djursholm och Danderyd.

Table with columns for station names (Fr. Engelbrektsgatan, Stockholms östra, Experimentalfältet, Frescati, Alkistan, Stocksund, Möby, Till Djursholm—Osby) and ticket prices.

Djursholm och Danderyd—Stockholm.

Table with columns for station names (Fr. Djursh. Svalnäs väg, Djursh.—Framnäs väg, Djursh.—Sveavägen, Till Djursh.—Osby) and ticket prices.

43. (Stockholm) Elfsjö—Nynäshamn i samtrafik med Gotlands järnv.

Large table with multiple columns for station names (Fr. Elfsjö, Fugersjö, Södertörns Villast., Trångsund, Drevfiken, Österhaninge, Jordbro, Vesterhaninge, Tungelesta, Hemfosa, Sorunda, Ösmo, Valsjö, Kullista, Nynäs Hafsbad, Till Nynäshamn) and ticket prices.

44. Stockholm (Stadsgården)—Saltsjöbaden.

Table with columns for station names (Fr. Stadsgården, Henriksdal, Sickla, Nacka, Saltsjö-Jerla, Till Storängen, Saltsjö-Dufnäs, Östervik, Fisksåtra, Neglinge, Ringvägen, Till Saltsjöbaden) and ticket prices.

46. Stockholm—Värtan.

Table with columns for station names (Fr. Stockholm C., Stockholm Norra, Karlberg, Tomtebodas, Norrtull, Albano, Till Värtan) and ticket prices.

FÖRMEDELINGS-BYRÅ Inneh. Fanny Josephson, 4 Biblioteksgatan 4. STOCKHOLM. Försäljer Fastigheter. Uthyr Våningar, Rum, Affärslokaler m. m. Allm. Tel. 40 59. Riks. 105 74.

Paketgods, som betalas vid afsändandet, kan inlämnas omedelbart före resp. tågs afgång. Årsbiljett linjen Stadsg.—Saltsjöbaden 100 kr., kombinerad med färja 115 kr. Saisobiljett linjen Stadsgården—Saltsjöbaden 45 kr. Stadsgården—Saltsjö-Jerla 25 kr.

Villaägare! Beskow & C:o, Vatten-, Aflopps- och Värmeledningar samt Vattenklosetter och Badrumsinredningar utföras omsorgsfullt efter nutidens bästa system. Gas- & Vattenledningsentreprenörer i Stockholm, Högbergsgatan 30 A. Allm. 37 77. Riks 20 25.

47. Oxelösund—Flen—Valskog—Kolbäck. Biljettpris enligt zontaxa. Table with columns for Km, Biljettpris, and various station names like Oxelösund, Flen, Valskog, Kolbäck.

Kolbäck—Valskog—Flen—Oxelösund. Biljettpris enligt zontaxa. Table with columns for Km, Biljettpris, and various station names like Kolbäck, Valskog, Flen, Oxelösund.

48. Mälardalen—Nyby bruk (Torshälla)—Eskilstuna—Mariefred—Södertelje.

Södertelje—Mariefred—Eskilstuna—Nyby bruk (Torshälla)—Mälardalen.

Table for Mälardalen—Nyby bruk (Torshälla)—Eskilstuna—Mariefred—Södertelje. Includes routes like Fr. Köping, Arboga, Norra Södermanlands järnväg, and various stations.

Table for Södertelje—Mariefred—Eskilstuna—Nyby bruk (Torshälla)—Mälardalen. Includes routes like Fr. Södertelje uthamn, Södertelje, Saltskog, and various stations.

Mälardalen—Eskilstuna.

Eskilstuna—Mälardalen.

Table for Mälardalen—Eskilstuna. Routes include Fr. Stockholm, Köping, Arboga, and stations like Mälardalen, Nyby bruk, Eskilstuna.

Table for Eskilstuna—Mälardalen. Routes include Fr. Eskilstuna N., Eskilstuna S., and stations like Eskilstuna, Nyby bruk, Mälardalen.

Åkers styckebruk—Strengnäs.

Strengnäs—Åkers styckebruk.

Table for Åkers styckebruk—Strengnäs. Routes include Fr. Åkers styckebruk, Valsberga, Grundbro, Malmby, and station Strengnäs.

Table for Strengnäs—Åkers styckebruk. Routes include Fr. Strengnäs, Malmby, Grundbro, Valsberga, and station Åkers styckebruk.

48 b. Stalboga—Skeboqvarn.

Table for Stalboga—Skeboqvarn. Routes include Fr. Stockholm C. 21a, Mariefred 48, Strengnäs 48, and stations like Stalboga, Skeboqvarn.

Skeboqvarn—Stalboga.

Table for Skeboqvarn—Stalboga. Routes include Fr. Stockholm C. 21a, Flen, Nyköping, and stations like Skeboqvarn, Stalboga.

Advertisement for Nils R. Lantz Telefon-anläggningsaffär. Includes text about telephone services, a list of addresses (28 Jakobsgatan, 19 Birgerjarlsgatan), and an illustration of a Lyrophon telephone.

Advertisement for Emil-Choklad and Emil-Traliner. Text: 'EMIL-CHOKLAD ENASTÄANDE FIN! SOCKERBAGERI AKTIEB. MÄRKE Emil'. 'EMIL-TRALINER ÖFVERLÄGSET FINA ENASTÄANDE GODA SOCKERBAGERI AKTIEB. MÄRKE Emil'.

**50. Stockholm—Rimbo järnvägar, spårvidd 0,891.**

Biljettpris enligt Zontaxa B, sid 6.

Direkta vagnar mellan Stockholms ö och Norrtälje 1 nr 4/21, 10/27, 22/5 och 34/11; mellan Uppsala och Norrtälje i alla tåg.

Stockholm—Rimbo—Norrtälje.										Norrtälje—Rimbo—Stockholm.										Stockholm—Rimbo—Häverö Sund.									
Km.	Fr. Stockh. (Engelbrektsq.)	Pl. 4	Pl. 6	Pl. 8	Pl. 10	Pl. 12	Pl. 14	Pl. 16	Pl. 18	Km.	Fr. Norrtälje	Pl. 13	Pl. 1	Pl. 22	Pl. 24	Pl. 26	Pl. 28	Pl. 30	Pl. 32	Km.	Fr. Stockholms ö	Pl. 4	Pl. 6	Pl. 8	Pl. 10	Pl. 12	Pl. 14	Pl. 16	Pl. 18
5	Fr. Stockholms ö	820	1135	115	310	550	720			5	Fr. Norrtälje	700	925	1225	1500	1775	2050	2325	2600	5	Fr. Stockholms ö	820	1135	115	310	550	720		

**Guld-Honung**

Garant. ren natur-  
bionung —  
**Bröst-Honung**  
lös vikt o. å prydl. glas-  
burkar, billigast från  
Svenska Honungs-Companiet  
Central för Honung och Vax —  
STOCKHOLM.

Ätven rekommenderas vårt  
utmärkta, allm. omtyckta  
**Extra-Kaffe!**  
och  
**Banan-Kaffe!**

**Aktiebolaget  
Installatör**  
verkställer rörledning för gas,  
vatten och ånga, värmeledningar,  
bad- och toalettutrustningar  
samt vattenklosetter med  
Septisk Tank. Försäljer järn-  
rör, fördelar, kranar och pump-  
par samt alla slags sanitets-  
utensilier.  
Kontor, lager och verkstäder  
**Norrandsgatan N:o 9**  
STOCKHOLM.  
Rikstel.: 3120.  
Allm. tel.: 6288.  
4822.  
Telegramadr.: Installatör.

**51. Ockelbo—Gefle—Uppsala.**

**Biljettpris enligt zontaxa B sid. 6.**

**Uppsala—Gefle—Ockelbo.**

**Elfkarleby vattenfall** vid Elfkarleby station, U. G. J.  
3 tim. bekväm resa fr. Stlm.



Ockelbo—Gefle—Uppsala.										Uppsala—Gefle—Ockelbo.									
Km.	Fr. Ockelbo	Pl. 11	Pl. 15	Pl. 19	Pl. 23	Pl. 27	Pl. 31	Pl. 35	Pl. 39	Km.	Fr. Uppsala	Pl. 16	Pl. 20	Pl. 24	Pl. 28	Pl. 32	Pl. 36	Pl. 40	Pl. 44
70	Fr. Ockelbo	756	255	325	500					70	Fr. Uppsala	756	255	325	500				

**Stockholm—Dalarna**  
via Gefle: snabbaste och bekvämaste vägen; restaurangvagn Uppsala—Gefle;  
direkta II o. III klassens vagnar Stockholm—Orsa och tvärtom.

Biljettpris enligt zontaxa, se tab. A sid. 6.



53. Krylbo-Kärgruvan.

Table with 4 columns: Fr. Gefle 55, 1; Stockholm 7; Krylbo-Norbergs järnv., spår. 1,435; Fr. Krylbo; Bysfors; Andersbenning; Kallmora; Till Kärgruvan; Till Vesterås 37, 35, 35; Stockholm 37, 35, 35.

Kärgruvan-Krylbo.

Table with 4 columns: Fr. Stockholm 35, 35, 37; Vesterås 35, 35, 37; Krylbo-Norbergs järnv., spår. 1,435; Fr. Kärgruvan; Kallmora; Andersbenning; Bysfors; Till Krylbo; Till Stockholm O. 7; Gefle 7, 55.

54. Hargshamn-Dannemora.

Table with 4 columns: Dannemora-Harga J., spår. 0,891; Fr. Hargshamn; Harg; Gimo; Knaby; Osterby; Till Dannemora; Till Gefle 51; Upsala 51; Stockholm 51, 7.

Dannemora-Hargshamn.

Table with 4 columns: Fr. Stockholm 9, 51; Upsala 51; Gefle 51; Dannemora-Harga J., spår. 0,891; Fr. Dannemora; Osterby; Knaby; Gimo; Harg; Till Hargshamn.

55. Gefle-Falun-Orsa.

Table with 4 columns: Fr. Ockelbo 51; Stockholm 7; Upsala 51; Gefle-Dala järnv., spår. 1,435; Fr. Gefle C. 7; Till Hagaström; Till Sala 18; Fr. Hagaström; Valbo; Bäck; Forsbacka; Sandviken; Kungsgården; Till Storvik; Till Krylbo 7; Stockholm C. 7; Bollnäs 7; Söderhamn 7, 13; Ånge 7; Fr. Ånge 7; Söderhamn 13, 7; Bollnäs 7; Stockholm C. 7; Krylbo 7; Fr. Storvik; Öfre Storvik; Granstanda; Hofors; Korsån; Born; Ryggan; Hosjö; Korsån; Runnsågen; Till Repbäcken 56; Björbo 56; Borlänge 61; Ludvika 61; Göteborg B:s 61; Fr. Göteborg B:s 61; Ludvika 61; Borlänge 61; Björbo 56; Repbäcken 56; Fr. Falun; Falun Norra; Bergsgården; Grycksbo; Lustebo; Sägmyra; Slättberg; Vestgårde; Utby; Till Rättvik; Fr. Rättvik; Persborg; Vikarbyn; Stumensås; Garsås; Fu; Färnäs; Mora Noret; Till Mora; Till Kristinehamn 32; Elfdalen 32; Fr. Elfdalen 32; Kristinehamn 32; Fr. Mora Noret; Mora Noret; Vattnäs; Holen; Till Orsa; Till Bollnäs 58.

Table with 4 columns: Fr. Stockholm 35, 35, 37; Vesterås 35, 35, 37; Krylbo-Norbergs järnv., spår. 1,435; Fr. Kärgruvan; Kallmora; Andersbenning; Bysfors; Till Krylbo; Till Stockholm O. 7; Gefle 7, 55; Fr. Ockelbo 51; Stockholm 7; Upsala 51; Gefle-Dala järnv., spår. 1,435; Fr. Gefle C. 7; Till Hagaström; Till Sala 18; Fr. Hagaström; Valbo; Bäck; Forsbacka; Sandviken; Kungsgården; Till Storvik; Till Krylbo 7; Stockholm C. 7; Bollnäs 7; Söderhamn 7, 13; Ånge 7; Fr. Ånge 7; Söderhamn 13, 7; Bollnäs 7; Stockholm C. 7; Krylbo 7; Fr. Storvik; Öfre Storvik; Granstanda; Hofors; Korsån; Born; Ryggan; Hosjö; Korsån; Runnsågen; Till Repbäcken 56; Björbo 56; Borlänge 61; Ludvika 61; Göteborg B:s 61; Fr. Göteborg B:s 61; Ludvika 61; Borlänge 61; Björbo 56; Repbäcken 56; Fr. Falun; Falun Norra; Bergsgården; Grycksbo; Lustebo; Sägmyra; Slättberg; Vestgårde; Utby; Till Rättvik; Fr. Rättvik; Persborg; Vikarbyn; Stumensås; Garsås; Fu; Färnäs; Mora Noret; Till Mora; Till Kristinehamn 32; Elfdalen 32; Fr. Elfdalen 32; Kristinehamn 32; Fr. Mora Noret; Mora Noret; Vattnäs; Holen; Till Orsa; Till Bollnäs 58.

Orsa-Falun-Gefle.

Table with 4 columns: Fr. Bollnäs 58; Gefle-Dala järnv., spår. 1,435; Fr. Orsa; Holen; Vattnäs; Mora Noret; Till Mora; Till Kristinehamn 32; Elfdalen 32; Fr. Elfdalen 32; Kristinehamn 32; Fr. Mora Noret; Mora Noret; Färnäs; Fu; Garsås; Stumensås; Vikarbyn; Persborg; Till Rättvik; Fr. Rättvik; Utby; Vestgårde; Slättberg; Sägmyra; Lustebo; Grycksbo; Bergsgården; Falun Norra; Till Falun; Till Repbäcken 56; Björbo 56; Borlänge 61; Ludvika 61; Göteborg B:s 61; Fr. Göteborg B:s 61; Ludvika 61; Borlänge 61; Björbo 56; Repbäcken 56; Fr. Falun; Runnsågen; Korsån; Hosjö; Ryggan; Born; Hofors; Till Falun; Falun Norra; Bergsgården; Grycksbo; Lustebo; Sägmyra; Slättberg; Vestgårde; Utby; Till Rättvik; Fr. Rättvik; Vikarbyn; Stumensås; Garsås; Fu; Färnäs; Mora Noret; Till Mora; Till Kristinehamn 32; Elfdalen 32; Fr. Elfdalen 32; Kristinehamn 32; Fr. Mora Noret; Mora Noret; Vattnäs; Holen; Till Orsa; Till Bollnäs 58.

Orsa-Falun-Gefle.

Table with 4 columns: Fr. Bollnäs 58; Gefle-Dala järnv., spår. 1,435; Fr. Orsa; Holen; Vattnäs; Mora Noret; Till Mora; Till Kristinehamn 32; Elfdalen 32; Fr. Elfdalen 32; Kristinehamn 32; Fr. Mora Noret; Mora Noret; Färnäs; Fu; Garsås; Stumensås; Vikarbyn; Persborg; Till Rättvik; Fr. Rättvik; Utby; Vestgårde; Slättberg; Sägmyra; Lustebo; Grycksbo; Bergsgården; Falun Norra; Till Falun; Till Repbäcken 56; Björbo 56; Borlänge 61; Ludvika 61; Göteborg B:s 61; Fr. Göteborg B:s 61; Ludvika 61; Borlänge 61; Björbo 56; Repbäcken 56; Fr. Falun; Runnsågen; Korsån; Hosjö; Ryggan; Born; Hofors; Till Falun; Falun Norra; Bergsgården; Grycksbo; Lustebo; Sägmyra; Slättberg; Vestgårde; Utby; Till Rättvik; Fr. Rättvik; Vikarbyn; Stumensås; Garsås; Fu; Färnäs; Mora Noret; Till Mora; Till Kristinehamn 32; Elfdalen 32; Fr. Elfdalen 32; Kristinehamn 32; Fr. Mora Noret; Mora Noret; Vattnäs; Holen; Till Orsa; Till Bollnäs 58.

Biljettpreis enligt zontaxa, se tab. A sid. 6.

Biljettpreis enligt zontaxa, se tab. A sid. 6.

Observera! Resande från Stockholm till stationerna å linjen Falun norra-Rättvik-Mora-Orsa hvilka önska färdas i direkta vagnar, såväl 2:a som 3:e klass, böra begära biljetter via Gefle. Observera!

Ångbåten "Rättvik" går 15 maj - 31 aug. mellan Rättvik och Leksand alla dagar: från Leksand 815 f. m. ank. Rättvik 1000 f. m. från Rättvik 620 e. m., ank. Leksand 822 e. m. samt alla dagar utom måndagar och torsdagar från Rättvik 1150 f. m. ank. Leksand 130 e. m. från Leksand 820 e. m. ank. Rättvik 500 e. m.

56. Falun Björbo.

Table with 4 columns: Fr. Gefle 55; Orsa 55; Gefle-Dala järnv., spår. 1,435; Fr. Falun; Källviken; Olsbacka; Aspeboda; Bomsarvet; Kvarnsveden; Till Repbäcken; Till Insjön 62; Borlänge 62; Fr. Borlänge 62; Insjön 62; Fr. Repbäcken; Bämsa; Arfslindan; Mockfjärd; Lällstupa; Osängsholm; Dala-Floda; Till Björbo; Till Ludvika 36; Vansbro 36.

Björbo-Falun.

Table with 4 columns: Fr. Ludvika 36; Vansbro 36; Gefle-Dala järnv., spår. 1,435; Fr. Björbo; Dala-Floda; Osängsholm; Lällstupa; Mockfjärd; Arfslindan; Bämsa; Till Repbäcken; Till Insjön 62; Borlänge 62; Fr. Insjön 62; Borlänge 62; Fr. Repbäcken; Kvarnsveden; Bomsarvet; Aspeboda; Olsbacka; Källviken; Till Falun; Till Orsa 55; Gefle 55.

59. Göteborg-Särö.

Table with 4 columns: Göteborg-Särö järnv., spår. 1,435; Fr. Säröbanans Göteborg; Hågsbo; Järnbrott; Askim; Hofås; Brotskäar; Amundön; Bilidal; Heden; Kullen; Malevik; Budskär; Släp; Munkeskullen; Till Särö.

Särö-Göteborg.

Table with 4 columns: Göteborg-Särö järnv., spår. 1,435; Fr. Särö; Munkeskullen; Släp; Budskär; Malevik; Kullen; Heden; Amundön; Brotskäar; Hofås; Askim; Järnbrott; Hågsbo; Till Säröbanans Göteborg.

58. Bollnäs-Orsa.

Table with 4 columns: Fr. Stockholm C. 7; Gefle 51, 7; Söderhamn 13, 7; Sundsvall 11, 7; Hudiksvall 14, 7; Dala-Helsingl. järnv., spår. 1,435; Fr. Bollnäs; Sunnerstaholm; Freluga; Söräng; Runemo; Alfa; Viksjöfors; Orvanåker; Edsbyn; Stenkulen; Homna; Till Voxna; Fr. Voxna; Tingsen; Assjöbo; Till Göringen; Dalfors; Fr. Göringen; Östankvick; Furudal; Skattungbyn; Skattungbyn; Missbacken; Källholm; Stackmora; Till Mora 55; Falun 55; Kristinehamn 32.

Orsa-Bollnäs.

Table with 4 columns: Fr. Kristinehamn 32; Falun 55; Mora 55; Dala-Helsingl. järnv., spår. 1,435; Fr. Orsa; Stackmora; Källholm; Missbacken; Skattungbyn; Furudal; Östankvick; Till Göringen; Dalfors; Fr. Göringen; Assjöbo; Tingsen; Voxna; Till Voxna; Homna; Stenkulen; Edsbyn; Orvanåker; Viksjöfors; Alfa; Runemo; Söräng; Freluga; Sunnerstaholm; Till Bollnäs; Hudiksvall 14; Sundsvall 11; Söderhamn 13; Gefle 7, 51; Stockholm C. 7.

60. Annefors-B:s Hörken.

Table with 4 columns: Annefors-B:s Hörken järnv., spår. 0,802; Fr. Annefors; Fredriksberg; Till Gravendal; Fr. Gravendal; Till Strömsdal; Fr. Strömsdal; Nittqvarn; Till Bergslags Hörken; Till Göteborg 61; Falun 61.

B:s Hörken-Annefors.

Table with 4 columns: Fr. Falun 61; Kå 61; Ann 61; Safnäs järnv., spår. 0,802; Fr. Bergslags Hörken; Nittqvarn; Till Strömsdal; Fr. Strömsdal; Till Gravendal; Fr. Gravendal; Till Annefors.



61. Falun—Göteborg. (Biljettpris zontaxa B, sid. 6.) Göteborg—Falun. 62. Insjön—Borlänge—Krylbo.

Main table containing train schedules for routes Falun-Göteborg, Göteborg-Falun, and Insjön-Borlänge-Krylbo. Includes columns for station names, departure times, and fares.

GÖTEBORGS HANDELS- OCH SJÖFARTSTIDNING finnes hos tågbudnen och i kiosker vid de större stationerna.

81. KOMM. den 9 Maj 1908.

64. Örebro-Finspong-Norrköping.

Table with columns for station names (Fr. Örebro 23, Skarv 26, etc.) and times. Includes sub-sections for Örebro-Finspong and Finspong-Norrköping.

Norrköping-Finspong-Örebro.

Table with columns for station names (Fr. Arkösund 7, Valdemarsvik 7, etc.) and times. Includes sub-sections for Finspong-Norrköping and Örebro-Finspong.

67. Tidaholm-Stenstorp.

Table with columns for station names (Fr. Ulricehamn 93, Åsarp 68, etc.) and times.

Stenstorp-Tidaholm.

Table with columns for station names (Hjo-Stenstorp järnv., Fr. Stenstorp, etc.) and times.

Biljettpris per km. Enkel resa 7 öre i II och 4 öre i III kl. Tur o. retur (14 dagar) 50 % mer. I samtrafik zontaxa B sid. 6. Sön- o. helgd. gäller enkel biljett fram o. åter.

68. Tidaholm-Vartofta-Åsarp.

Table with columns for station names (Fr. Tidaholm, Madingsholm, etc.) and times.

Åsarp-Vartofta-Tidaholm.

Table with columns for station names (Fr. Åsarp, Till Vartofta, etc.) and times.

Biljettpris per zon 30 öre i II och 20 öre i III kl. Tur och retur (30 dagar) en och en half gång priset för enkel biljett. Sön- och helgdagar gäller enkel biljett fram och åter.

Linien Kimstad-Norsholm.

Table with columns for station names (Fr. Kimstad, Till Norsholm, etc.) and times.

Hultsfred-Vestervik-Norsholm.

Table with columns for station names (Fr. Malmö 20, Göteborg S. J. 21, etc.) and times.

65. Norsholm-Vestervik-Hultsfred.

Table with columns for station names (Fr. Stockholm 20, Norrköping 20, etc.) and times. Includes sub-sections for Norsholm-Vestervik and Vestervik-Norsholm.

Norsholm-Vestervik-Hultsfred.

Table with columns for station names (Fr. Hultsfred, Hvenna, etc.) and times. Includes sub-sections for Hultsfred-Vestervik and Vestervik-Norsholm.

65 b. Vimmerby-Spångena.

Table with columns for station names (Fr. Stockholm 20, Norrköping 20, etc.) and times.

Spångena-Vimmerby.

Table with columns for station names (Fr. Vestervik 65, Vimmerby-Spångena järnv., etc.) and times.

66. Hjo-Stenstorp.

Table with columns for station names (Fr. Linköping 70, Motala 23, etc.) and times. Includes sub-sections for Hjo-Stenstorp and Stenstorp-Hjo.

Stenstorp-Hjo.

Table with columns for station names (Fr. Stockholm 21, Göteborg 21, etc.) and times.

69. Linköping-Kisa-Hultsfred.

Table with columns for station names (Fr. Stockholm 20, Norrköping 20, etc.) and times. Includes sub-sections for Linköping-Kisa and Kisa-Hultsfred.

Hultsfred-Kisa-Linköping.

Table with columns for station names (Fr. Kalmar 107, 98, Oskarshamn 98, etc.) and times.

69 b. Åtvidaberg-Bjärke.

Table with columns for station names (Fr. Vestervik 65, Norsholm 65, etc.) and times. Includes sub-sections for Åtvidaberg-Bjärke and Bjärke-Åtvidaberg.

Bjärke-Åtvidaberg.

Table with columns for station names (Fr. Linköping 69, Åtvidaberg 69, etc.) and times.



Katalog gratis och franko. en cykel af svensk tillverkning, högsta kvalitet, modernaste typ och med nyast förhöjningar, stark och lätthanterad.

70. Ringstorp-Linköp.-Fogelsta-Vadstena-Ödeshög.

Table with columns for station names (Fr. Ringstorp, Ringås, Askeby, Hasselbacken, Vårdsberg, Till Linköping, etc.) and fare amounts for different routes and distances.

Ödeshög-Vadst.-Fogelsta-Linköp.-Ringstorp.

Table with columns for station names (Fr. Ödeshög, Sjöstorp, Till Håstholm, etc.) and fare amounts for different routes and distances.

72. Norrköping-Valdemarsvik.

Table with columns for station names (Fr. Stockholm 20 a, Göteborg 21 b, Linköping 20 b, etc.) and fare amounts for different routes and distances.

Valdemarsvik-Norrköping.

Table with columns for station names (Fr. Valdemarsvik, Birkekärr, Gusum, etc.) and fare amounts for different routes and distances.

73. Norrköping-Arkösund.

Table with columns for station names (Fr. Stockholm 20 a, Göteborg 21 b, Linköping 20 b, etc.) and fare amounts for different routes and distances.

74. Mariestad-Moholm, Mariestad-Kinneulle, Lidköping-Håkantorp, Kinneulle-Lidköping.

Table with columns for station names (Fr. Stockholms Centr. 21 a, Laxå 21 a, Göteborg 21 b, etc.) and fare amounts for different routes and distances.

77. Göteborg-Skara-Gössäter-Håkantorp.

Table with columns for station names (Fr. Malmö 147, 148, Helsingborg F. 148, etc.) and fare amounts for different routes and distances.

Arkösund-Norrköping.

Table with columns for station names (Fr. Arkösund, Örnebo, Jonsberg, etc.) and fare amounts for different routes and distances.

Håkantorp-Gössäter-Skara-Göteborg.

Table with columns for station names (Fr. Gössäter, Kärrgården, Malmö, etc.) and fare amounts for different routes and distances.

Från dag då bandelen öppnas för trafik.

Från dag då bandelen öppnas för trafik.

Biljettpris i såväl lokal- som samtrafik enligt zontaxa B sid. 6.

Biljettpris enligt zontaxa B, sid. 6, med ändring enligt nedanstående

Biljettpris per km: För Kinneulle-Lidköping och Lidköping-Håkantorp

Biljettpris enligt zontaxa B, sid. 6, med ändring enligt nedanstående

Vertical text on the right edge of the page, possibly a page number or reference.

78. Lidköping-Skara-Stenstorp.

Table with columns for routes (Fr. Förshem 14, Lidköping, etc.), distances (Km.), and fares (Biljettpris). Includes sub-sections for Skara and Axvall.

80. Göteborg-Borås-Alfvesta.

Table with columns for routes (Fr. Bis Göteborg, Almedal, etc.), distances (Km.), and fares (Biljettpris). Includes sub-sections for Skövde and Axvall.

Alfvesta-Borås-Göteborg.

Table with columns for routes (Fr. Stockholm 20, Malmö 20, etc.), distances (Km.), and fares (Biljettpris). Includes sub-sections for Skövde and Axvall.

79. Skövde-Axvall.

Table with columns for routes (Fr. Stockholm 21 a, Tereboda 21 a, etc.), distances (Km.), and fares (Biljettpris).

82. Herrljunga-Borås-Varberg.

Table with columns for routes (Fr. Stockholm 21 a, Herrljunga, etc.), distances (Km.), and fares (Biljettpris).

Varberg-Borås-Herrljunga.

Table with columns for routes (Fr. Malmö 147, 148, Helsingborg F. 148, etc.), distances (Km.), and fares (Biljettpris).

Advertisement for Konstgjorda Blommor, Emma Almqvists Blomsterateljéer, STOCKHOLM, Greffhugsgatan 9.

83. Kolmården-Vira.

Table with columns for routes (Fr. Kolmården, Långängen, etc.), distances (Km.), and fares (Biljettpris).

Vira-Kolmården.

Table with columns for routes (Fr. Vira, Stafsjö, etc.), distances (Km.), and fares (Biljettpris).

84. Uddevalla-Venersborg-Herrljunga. Table with columns for station names and ticket prices.

Herrljunga-Venersborg-Uddevalla. Table with columns for station names and ticket prices.

86. Uddevalla-Bengtstors. Table with columns for station names and ticket prices.

87. Strömstad-Tingstad. Biljettpris enligt zontaxa, se tab. A sid. 6. Table with columns for station names and ticket prices.

Tingstad-Strömstad. Biljettpris enligt zontaxa, se tab. A sid. 6. Table with columns for station names and ticket prices.

Hotell Royal, UDDEVALLA. Utvidgadt 1907 med till- och påbyggnad. Ljus, trefliga rum med goda sängar. Elektriskt ljus. Moderata priser. Vaktmästare möta vid tåg och ångbåtar. Centralaste läge. Rikstelefon 159. Alfred Mattson, Ägare.

Bengtstors-Uddevalla. Table with columns for station names and ticket prices.

89. Kornsjö-Mellerud. Table with columns for station names and ticket prices.

Munkedals statsbanestation-Lysekil. (30 km.) Med Munkedals smalspåriga järnväg och ångaren GULLMAR. Fr. Lysekil 430, 416. Till Munkedal 645, 645. Fr. Munkedal 650, 655. Till Lysekil 905, 910. Gods fraktas enligt statens järnvägars taxa.

K. C. Kindberg GÖTEBORG. Uteslutande affischeringsrätt å enskilda järnvägar i Sverige med tillsammans 300 stationer. Rikstelefon 410 o. 3570. Göteborg.

91. Falkenberg-Limmared. Table with columns for station names and ticket prices.

Limmared-Falkenberg. Table with columns for station names and ticket prices.

92. Jönköpings Ö.-Vireda. Table with columns for station names and ticket prices.

Vireda-Jönköpings Ö. Table with columns for station names and ticket prices.

93. Falköping Ranten - Landeryd. Table with columns for station names and ticket prices.

Landeryd - Falköping Ranten. Table with columns for station names and ticket prices.

95. Nässjö - Halmstad. Table with columns for station names and ticket prices.

Halmstad - Nässjö. Table with columns for station names and ticket prices.

94. Säfsjö - Hvetlanda. Table with columns for station names and ticket prices.

Observera! Aktiebolaget MALCUS HOLMQUIST'S - HALMSTAD - annons sid. 33.

96. Jönköpings Hamn - Vaggeryd. Table with columns for station names and ticket prices.

Vaggeryd - Jönköpings Hamn. Table with columns for station names and ticket prices.

Hvetlanda - Säfsjö. Table with columns for station names and ticket prices.

98. Nässjö - Oskarshamn. Table with columns for station names and ticket prices.

Oskarshamn - Nässjö. Table with columns for station names and ticket prices.

Hvetlanda - Mälilla. Table with columns for station names and ticket prices.

Mälilla - Hvetlanda. Table with columns for station names and ticket prices.

99. Oskarshamn - Ruda. Table with columns for station names and ticket prices.

Ruda - Oskarshamn. Table with columns for station names and ticket prices.

I Mälilla Kyrkoby finnes ett mindre Pensionat, som under sommaren mottager inackorderingar på längre och kortare tid. Nära skog och sjö (Emån). Läkare och apotek på platsen. Sofia Gustafson, Mälilla Kyrkoby.

Table with columns for station names and ticket prices, likely for Ruda - Oskarshamn.

Table with columns for station names and ticket prices, likely for Ruda - Oskarshamn.

Table with columns for station names and ticket prices, likely for Ruda - Oskarshamn.

100. Elmhult-Olofström-Sölvesborg. Biljettpolis: lokaltrafik taxa B, sid. 6; i samtrafik nedanstående.

Sölvesborg-Olofström-Elmhult. Biljettpolis: lokaltrafik taxa B, sid. 6; i samtrafik nedanstående.

105. Vexjö-Ashededa. Biljettpolis: lokaltrafik taxa B, sid. 6; i samtrafik nedanstående.

Ashededa-Vexjö. Biljettpolis: lokaltrafik taxa B, sid. 6; i samtrafik nedanstående.

101. Vexjö-Alfvesta. (Biljettpolis zontaxa A, sid. 6.) Alfvesta-Vexjö.

Alfvesta-Vexjö. Biljettpolis: lokaltrafik taxa B, sid. 6; i samtrafik nedanstående.

106. Mönsterås-Alsterbro. Biljettpolis: lokaltrafik taxa B, sid. 6; i samtrafik nedanstående.

Alsterbro-Mönsterås. Biljettpolis: lokaltrafik taxa B, sid. 6; i samtrafik nedanstående.

102. Karlskrona-Vexjö. Biljettpolis: lokaltrafik taxa B, sid. 6; i samtrafik nedanstående.

Vexjö-Karlskrona. Biljettpolis: lokaltrafik taxa B, sid. 6; i samtrafik nedanstående.

107. Kalmar-Berga. Biljettpolis: lokaltrafik taxa B, sid. 6; i samtrafik nedanstående.

103. Vexjö-Ronneby. Biljettpolis: lokaltrafik taxa B, sid. 6; i samtrafik nedanstående.

Ronneby-Vexjö. Biljettpolis: lokaltrafik taxa B, sid. 6; i samtrafik nedanstående.

Berga-Kalmar. Biljettpolis: lokaltrafik taxa B, sid. 6; i samtrafik nedanstående.

104. Norreryd-Kvarnamåla. Biljettpolis: lokaltrafik taxa B, sid. 6; i samtrafik nedanstående.

Kvarnamåla-Norreryd. Biljettpolis: lokaltrafik taxa B, sid. 6; i samtrafik nedanstående.

Biljettpolis enligt zontaxa A sid. 6. Biljettpolis enligt zontaxa B sid. 6. Biljettpolis enligt zontaxa C sid. 6.





108. Emmaboda—Kalmar. Biljettpriser, samtrafik utom med tab. 109 tillämpas taxa B sid. 6. Fr. Karlskrona 102, Malmö 10, 101, 102, Göteborg B:s 80, Stockholm 20, 101, 102, Veziö 102.

114. Vislanda—Bolmen—Halmstad. Biljettpriser, samtrafik utom med tab. 109 tillämpas taxa B sid. 6. Fr. Karlskrona 115, Malmö 20, Veziö 10, 20, Stockholm 20.

Halmstad—Bolmen—Vislanda. Biljettpriser, samtrafik utom med tab. 109 tillämpas taxa B sid. 6. Fr. Helsingborg F. 148, Göteborg B:s 148.

109. Nybro—Säfsjöström. Biljettpriser, samtrafik med tab. 108 tillämpas taxa B sid. 6. Fr. Kalmar 108, Veziö 102, 108, Karlskrona 102, 108, via Kalmar.

116. Karlshamn—Vislanda. Biljettpriser, samtrafik utom med tab. 109 tillämpas taxa B sid. 6. Fr. Kristianstad 119, Karlskrona 119, Ronneby 119.

Vislanda—Karlshamn. Biljettpriser, samtrafik utom med tab. 109 tillämpas taxa B sid. 6. Fr. Halmstad 114, Ljunghult, Göteborg, Stockholm 20, Malmö 20.

110. Målerås—Lessebo. Biljettpriser, samtrafik med tab. 108 tillämpas taxa B sid. 6. Fr. Nybro 108, Säfsjöström 109.

117. Eringsboda—Nettraby hamn. Biljettpriser, samtrafik utom med tab. 109 tillämpas taxa B sid. 6. Fr. Eringsboda, Svartåhöden, Blåningsmåla, Alnaryd, Måstad, Tving, Berg, Bråstorp, Björkeryd, Humlehällar, Kettilstorp.

Nettraby hamn—Eringsboda. Biljettpriser, samtrafik utom med tab. 109 tillämpas taxa B sid. 6. Fr. Karlskrona, Nettraby hamn.

112. Kalmar—Torsås. Biljettpriser, samtrafik tillämpas taxa B sid. 6. Fr. Näsby 98, 107, Vestervik 65, 98, 107, Oskarshamn 98, 107, Veziö 102, 108.

113. Bergqvara—Torsås—Karlskrona. Biljettpriser, samtrafik tillämpas taxa B sid. 6. Fr. Bergqvara, Skällemåsa, Gökaland, Till Torsås, Till Kalmar, Fr. Kalmar.

Torsås—Kalmar. Biljettpriser, samtrafik tillämpas taxa B sid. 6. Fr. Torsås 113, Ekaryd, Söderåkra, Halltorp, Trottorp, Gråsgårde, Kvarnlyckan, Vassmolåsa, Norrgård, Ljungbyholm, Kølby, Hossmo, Till Kalmar.

113. Bergqvara—Torsås—Karlskrona. Biljettpis i lokaltrafik är 7 öre 1.0, 4.5 öre i III kl. per km. Tur o. retur enligt afgiftsmodell i stationerna. I samtrafik enligt zonaxa med 5 km. per hel o. 2.5 km. per half zon. Dock beräknas i transittrafik endast 1.5 zoner emellan Gullberna och Torsås.

Blekinges kust, spår. 1.067. Fr. Karlskrona, Sunna, Till Gullberna, Fr. Helsingborg C. 137, 127, Malmö 20, 127, 119, Kristianstad 119, Ronneby 119.

ALLA SLAG AF KRAN- NAR OCH LYFT- VERKTYG AF BÄSTA SVENSKA FABRIKAT. BEGÄR OFFERT! AKTIEBOLAGET MALCUS HOLMQUIST HALMSTAD.

119. Karlskrona—Kristianstad.

Table with columns for route (Fr. Emmaboda, Fr. Karlskrona, etc.), distance (Km.), and fare (Gt. 9, St. 25, etc.). Includes a vertical note: 'Restaurationsvagnar mellan Karlskrona och Kristianstad i No 8 o. 4.'

Kristianstad—Karlskrona.

Table with columns for route (Fr. Stockholm C. 124, Fr. Helsingborg C. 142, etc.), distance (Km.), and fare (Gt. 5, St. 2, etc.). Includes a vertical note: 'Restaurationsvagnar mellan Karlskrona och Kristianstad i No 8 o. 4.'

Advertisement for 'Röt YALTA' Egyptian Cigarettes, featuring the brand name in a stylized font and 'EGYPTISK CIGARETT'.

123. Kristianstad—Glimåkra.

Table with columns for route (Fr. Kristianstad, Fr. Glimåkra, etc.), distance (Km.), and fare (Gt. 27, St. 31, etc.).

Glimåkra—Kristianstad.

Table with columns for route (Fr. Glimåkra, Fr. Kristianstad, etc.), distance (Km.), and fare (Gt. 32, St. 30, etc.).

124. Kristianstad—Hessleholm.

Table with columns for route (Fr. Karlskrona 119, Fr. Ronneby 119, etc.), distance (Km.), and fare (Gt. 245, St. 437, etc.).

Hessleholm—Kristianstad.

Table with columns for route (Fr. Köpenhamn ö. Helsingb., Fr. Malmö 20, etc.), distance (Km.), and fare (Gt. 735, St. 904, etc.).

125. Kristianstad—Åhus hamn.

Table with columns for route (Fr. Stockholm 20, 124, 142, 147, 148, etc.), distance (Km.), and fare (Gt. 922, St. 1052, etc.).

Åhus hamn—Kristianstad.

Table with columns for route (Fr. Åhus hamn, Fr. Horna, etc.), distance (Km.), and fare (Gt. 830, St. 836, etc.).

126. Hör—Hörby.

Table with columns for route (Fr. Malmö 20, Fr. Lund 20, etc.), distance (Km.), and fare (Gt. 734, St. 803, etc.).

Hörby—Hör.

Table with columns for route (Fr. Kristianstad, Fr. Tollarp, etc.), distance (Km.), and fare (Gt. 315, St. 347, etc.).

127. Kristianstad (Långebro)—Eslöf. Table with columns for station names, distances, and times. Includes routes to Karlshamn, Östra Skånes järnväg, and various local stations like Karpalund and Öllsjö.

Eslöf—Kristianstad (Långebro). Table with columns for station names, distances, and times. Includes routes to Köpenhamn, Malmö, and various local stations like Kastberga and Snogeröd.

133. Ystad—Skifarp. Table with columns for station names, distances, and times. Includes routes to Skifarp and Ystad.

128. Tollarp—Åhus. Table with columns for station names, distances, and times. Includes routes to Åhus, Åsarp, and various local stations like Gårds Lyngby and Mjö.

Åhus—Tollarp. Table with columns for station names, distances, and times. Includes routes to Åhus, Åsarp, and various local stations like Gårds Lyngby and Mjö.

Skifarp—Ystad. Table with columns for station names, distances, and times. Includes routes to Skifarp and Ystad.

129. Hästveda—Långebro (Kristianstad)—Brösarp. Table with columns for station names, distances, and times. Includes routes to Brösarp, Hästveda, and various local stations like Glimminge and Broby.

Brösarp—Långebro (Kristianstad)—Hästveda. Table with columns for station names, distances, and times. Includes routes to Brösarp, Hästveda, and various local stations like Glimminge and Broby.

134. Ystad—Eslöf. Table with columns for station names, distances, and times. Includes routes to Eslöf, Ystad, and various local stations like Köpingebro and Svanstorp.

Omnibus. Table with columns for routes and times. Includes routes between Kristianstad, Långebro, and Brösarp.

Fr. Kristianstad Till Långebro. Table with columns for station names, distances, and times. Includes routes to Kristianstad, Långebro, and various local stations like Karlshamn and Ronneby.

Eslöf—Ystad. Table with columns for station names, distances, and times. Includes routes to Eslöf, Ystad, and various local stations like Skarhult and Lövestad.

131. Ystad—Brösarp. Table with columns for station names, distances, and times. Includes routes to Brösarp, Ystad, and various local stations like Malmö and Trelleborg.

Brösarp—Ystad. Table with columns for station names, distances, and times. Includes routes to Brösarp, Ystad, and various local stations like Malmö and Trelleborg.

135. Malmö—Ystad. Table with columns for station names, distances, and times. Includes routes to Ystad, Malmö, and various local stations like Skarhult and Lövestad.

132. Ystad—Gärnsås—S:t Olof. Table with columns for station names, distances, and times. Includes routes to S:t Olof, Ystad, and various local stations like Gärnsås and Gyllebo.

S:t Olof—Gärnsås—Ystad. Table with columns for station names, distances, and times. Includes routes to S:t Olof, Ystad, and various local stations like Gärnsås and Gyllebo.

Ystad—Malmö. Table with columns for station names, distances, and times. Includes routes to Malmö, Ystad, and various local stations like Skarhult and Lövestad.

132. Ystad—Gärnsås—S:t Olof. Table with columns for station names, distances, and times. Includes routes to S:t Olof, Ystad, and various local stations like Gärnsås and Gyllebo.

S:t Olof—Gärnsås—Ystad. Table with columns for station names, distances, and times. Includes routes to S:t Olof, Ystad, and various local stations like Gärnsås and Gyllebo.

Ystad—Malmö. Table with columns for station names, distances, and times. Includes routes to Malmö, Ystad, and various local stations like Skarhult and Lövestad.

Ystad—Malmö. Table with columns for station names, distances, and times. Includes routes to Malmö, Ystad, and various local stations like Skarhult and Lövestad.

Ystad—Malmö. Table with columns for station names, distances, and times. Includes routes to Malmö, Ystad, and various local stations like Skarhult and Lövestad.

Ystad—Malmö. Table with columns for station names, distances, and times. Includes routes to Malmö, Ystad, and various local stations like Skarhult and Lövestad.

Ystad—Malmö. Table with columns for station names, distances, and times. Includes routes to Malmö, Ystad, and various local stations like Skarhult and Lövestad.

136. Östratorp—Böringe. Table with columns for station names and fares.

Böringe—Östratorp. Table with columns for station names and fares.

Skrif, Skrifvare, Skrif! MIGNON. allid med reservoirdpennan. Fulländad. Enkel. Bekväml. 10 cm. lång hopfädd...

137. Helsingborg och Landskrona—Eslöf. Table with columns for station names and fares.

Eslöf—Landskrona och Helsingborg. Table with columns for station names and fares.

Rök YALTA EGYPTRISK GÅRETT. Rök YALTA EGYPTRISK GÅRETT. Rök YALTA EGYPTRISK GÅRETT.

139. Veinge—Markaryd—Hessleholm. Table with columns for station names and fares.

Hessleholm—Markaryd—Veinge. Table with columns for station names and fares.

AKTIEBOLAGET NYA BLÅ HAND. KEMISK TVÄTT, FÄRGERI — STOCKHOLM — Filialer öfverallt i Stockholm.

140. Klippan—Eslöf. Table with columns for station names and fares.

Eslöf—Klippan. Table with columns for station names and fares.

Helsingborg—Råå—Ramlösa fr. 1 Juni—31 Augusti. Fr. Ramlösa till Helsingborg: 705 (Skd), 805, 905, 1005...

141. Helsingborg—Råå—Ramlösa järnv. tidtab. Table with columns for station names and times.

142. Helsingborg—Hessleholms järnv. tidtab. se sid. 37. Table with columns for station names and times.

Hotel d'Angleterre HELSINGBORG. Centralt beläget i omedelbar närhet af såväl Hamm som Järnvägsstationer.

143. Landskrona—Kjeflinge—Sjöbo. Table with columns for station names and fares.

Sjöbo—Kjeflinge—Landskrona. Table with columns for station names and fares.

Hotel d'Angleterre HELSINGBORG. Centralt beläget i omedelbar närhet af såväl Hamm som Järnvägsstationer.

Biljettpriis enligt taxa B sid. 6.

Table 142: Helsingborg - Helsingborg. Rail schedule with columns for station names, distances, and times. Includes routes like Helsingborg-Helsingborg C. 20, Helsingborg-Helsingborg C. 147, etc.

Table 143: Landskrona-Kjeflinge-Sjöbo järnv. tidtab. Rail schedule for Landskrona-Kjeflinge-Sjöbo railway line, listing stations and departure/arrival times.

HÄRD PULVER. SVETSPULVER. TORRPULSA. STENKOLSSOT. BJÖRKKOLSSOT. JERNKITT. NIKTSUBSTITUT. VAPENFETT. Advertisement for various industrial products.

Table 144: Engelholm-Klippan. Rail schedule for Engelholm-Klippan railway line, including stations like Engelholm S. J., Klippan, and Åstorp.

Table 145: Trelleborg-Lund-Kjeflinge. Rail schedule for Trelleborg-Lund-Kjeflinge railway line, listing stations and train services.

Table 146: Vernamo-Åstorp (Helsingborg C.). Rail schedule for Vernamo-Åstorp railway line, including stations like Vernamo, Åstorp, and Helsingborg C.

De direkta vagnarna ank. Helsingborg C. 1010. † Tågomyte i Kärreberga. Sögn- och Helgdagar samt Grundlovsdagen: 1) 1142, 2) 1137, 3) 1055, 4) 1038, 5) 1122, 6) 1008, 7) 452, 8) 356.

Table 147: Malmö-Engelholm. Columns include station names (Fr. Hamburg, Fr. Berlin, Fr. Malmö, etc.), train types (Fr., Km.), and fares. Includes a vertical note 'Biljetpris enligt zontaxa, se tab. A sid. 6.' on the right side of the table.

Table 149: Engelholm-Malmö. Columns include station names (Fr. Göteborg, Fr. Engelholm, etc.), train types (Fr., Km.), and fares. Includes a vertical note 'Biljetpris enligt zontaxa, se tab. A sid. 6.' on the right side of the table.

Direkta tåg: Göteborg-Malmö i N. 41, 42, Helsingborg-Malmö i N. 377, 378, 379 o. 380. Engelholm-Landskrona i N. 789 o. 790. Direkta vagnar: Göteborg-Malmö i N. 375, 376, Göteborg-Trelleborg i N. 41, 42. §Sofvagnar i o. II kl.: Göteborg-Trelleborg i N. 373, Trelleborg-Trollhättan i N. 374.

Table 148: Göteborg-Helsingborg. Columns include station names (Fr. Stockholm, Fr. Göteborg, Fr. Helsingborg, etc.), train types (Fr., Km.), and fares. Includes a vertical note 'Biljetpris enligt zontaxa, se tab. A sid. 6.' on the right side of the table.

Table 150: Helsingborg-Göteborg. Columns include station names (Fr. Berlin, Fr. Helsingborg, Fr. Göteborg, etc.), train types (Fr., Km.), and fares. Includes a vertical note 'Biljetpris enligt zontaxa, se tab. A sid. 6.' on the right side of the table.

SV. KOMM. den 9 Maj 1908. 38. Direkta tåg: Göteborg-Malmö-Göteborg i N. 41, 42, Höganäs Ö.-Helsingborg F. i N. 397, Höganäs N.-Helsingborg F. i N. 399 och 392. Direkta vagnar: Helsingborg-Kristiania-Helsingborg i N. 39, 40. Göteborg-Trelleborg-Göteborg i N. 41, 42. Göteborg-Köpenhamn-Göteborg i N. 41/393, 394/42. \* 1/2-15/16. † Klampenb. bgd. ‡ Holte bgd.

GÖTEBORGS HANDELS- OCH SJÖFARTSTIDNING. Finnes hos tågbuden och i kiosker vid de större stationerna. 147. 148. 149. 150. 151. 152. 153. 154. 155. 156. 157. 158. 159. 160. 161. 162. 163. 164. 165. 166. 167. 168. 169. 170. 171. 172. 173. 174. 175. 176. 177. 178. 179. 180. 181. 182. 183. 184. 185. 186. 187. 188. 189. 190. 191. 192. 193. 194. 195. 196. 197. 198. 199. 200.

149. Barsebäckshamn—Kjeflinge.

Table with columns for station names (Fr. Barsebäckshamn, Sjöbodet, Barsebäcksbjörn, etc.) and fares for different routes.

Kjeflinge—Barsebäckshamn.

Table with columns for station names (Fr. Kjeflinge, Tunjan, Höjmsjö, etc.) and fares.

150. Åstorp—Höganäs.

Table with columns for station names (Fr. Malmö 147, Landskrona 151, 147, Hesselholm 142, etc.) and fares.

Höganäs—Åstorp.

Table with columns for station names (Fr. Höganäs nedre, Höganäs öfre, Ingelstråde, etc.) and fares.

151. Landskrona—Billesholms Gr.

Table with columns for station names (Fr. Köpenhamn, hamn, Landskrona, Sjöby, etc.) and fares.

Billesholms Gr.—Landskrona.

Table with columns for station names (Fr. Göteborg B:s 148, 147, Engelholm 147, Billesholms Gr., etc.) and fares.

152. Lund—Bjerröd.

Table with columns for station names (Fr. Lunds Vestra, Nybble, Gammelmark, etc.) and fares.

Bjerröd—Lund.

Table with columns for station names (Fr. Bjerröd, Kanik, Leråkra, etc.) and fares.

153. Harlösa—Lunds södra.

Table with columns for station names (Fr. Harlösa, Refvingehed, Skatteberga, etc.) and fares.

Lunds södra—Harlösa.

Table with columns for station names (Fr. Högevall (5 min. väg fr. Lunds S. J.), Lunds södra, etc.) and fares.

154. Malmö—Simrishamn.

Table with columns for station names (Fr. Köpenhamn ångfärja, Malmö—Simrishamn järnv., Fr. Malmö S. J., etc.) and fares.

Simrishamn—Malmö.

Table with columns for station names (Fr. Simrishamn, Jerrestad, Tomarp, etc.) and fares.

155. Malmö—Trelleborg.

Table with columns for station names (Fr. Stockholm 20a, Katrineholm 20a, Norrköping 20a, etc.) and fares.

Trelleborg—Malmö.

Table with columns for station names (Fr. Wien, Karlsbad, Frankfurt a. M., Wiesbaden, London, Paris, Köln, Berlin Stett. Bhf., Sassnitz Hafen, etc.) and fares.

Advertisement for Friestedts Foderbennmjöl (absolut rent och skofrid) and Foderbennmjölskakor. Includes an illustration of a spider and contact information for A. W. Friestedts Fabrik.

Advertisement for Sång- & Praktfåglar! (Singing & Practical Birds). Includes an illustration of a bird and text about bird care and purchase.

Advertisement for En hvar sin egen målare. (Each has their own painter). Includes an illustration of a house and text about painting services.

Advertisement for Rör YALTA EGYPTISK CIGARETT. Includes multiple illustrations of cigarette packs.

157. Malmö-Limhamn.		Malmö-Limhamns järnv. spår. 1,435.																				
Km.	Biljettpris	Söckendagar		№ 2	№ 4	№ 6	№ 8	№ 10	№ 12	№ 14	№ 16	№ 18	№ 20	№ 22	№ 24	№ 26	№ 28	№ 30	№ 32	№ 34	№ 36	
	0,15	Fr. Malmö		605	700	800	900	1000	1100	1215	115	215	315	415	515	615	715	815	915	1015	1115	
	0,15	Till Limhamn		620	715	815	915	1015	1115	1230	130	230	330	430	530	630	730	830	930	1030	1130	

158. Malmö-Trelleborg-Rydsgård.		Malmö-Limhamns järnv. spår. 1,435.																				
Km.	Biljettpris	Söckendagar		№ 1	№ 3	№ 5	№ 7	№ 9	№ 11	№ 13	№ 15	№ 17	№ 19	№ 21	№ 23	№ 25	№ 27	№ 29	№ 31	№ 33	№ 35	
	0,15	Fr. Limhamn		550	630	730	830	930	1030	1130	1245	145	245	345	445	545	645	745	845	945	1100	
	0,15	Till Malmö		605	645	745	845	945	1045	1145	100	200	300	400	500	600	700	800	900	1000	1115	

159. Tyngelsjö-Klagshamn.		Malmö-Trelleborg-Rydsgård järnv. spår. 1,435.																				
Km.	Biljettpris	Söckendagar		№ 1	№ 3	№ 5	№ 7	№ 9	№ 11	№ 13	№ 15	№ 17	№ 19	№ 21	№ 23	№ 25	№ 27	№ 29	№ 31	№ 33	№ 35	
	0,40	Fr. Tyngelsjö		710	815	915	1050	150	515	535	730	1005										
	0,20	Till Klagshamn		719	824	924	1059	159	524	544	739	1014										

160. Malmö-Genarp.		Malmö-Genarps järnv. spår. 1,435.																				
Km.	Biljettpris	Söckendagar		№ 1	№ 3	№ 5	№ 7	№ 9	№ 11	№ 13	№ 15	№ 17	№ 19	№ 21	№ 23	№ 25	№ 27	№ 29	№ 31	№ 33	№ 35	
	0,40	Fr. Malmö S. J.		865	1235	325	915	855	1215	215	415	630	835	920	1015							
	0,20	Till Genarp		1051	151	417	958	951	Ank.	Ank.	510	Ank.	Ank.	959	1045							

161. Tingstäde-Hafdhem.		Gotlands järnv. spår. 0,891.																				
Km.	Biljettpris	Söckendagar		№ 1	№ 3	№ 5	№ 7	№ 9	№ 11	№ 13	№ 15	№ 17	№ 19	№ 21	№ 23	№ 25	№ 27	№ 29	№ 31	№ 33	№ 35	
	0,40	Fr. Tingstäde		800	817	832	425															
	0,20	Till Hafdhem		900	1230	400	515															

162. Klintehamn-Roma.		Klintehamn-Roma järnv. spår. 0,891.																				
Km.	Biljettpris	Söckendagar		№ 1	№ 3	№ 5	№ 7	№ 9	№ 11	№ 13	№ 15	№ 17	№ 19	№ 21	№ 23	№ 25	№ 27	№ 29	№ 31	№ 33	№ 35	
	0,40	Fr. Klintehamn		700	1210	450																
	0,20	Till Roma		712	1222	504																

163. Slite-Roma.		Slite-Roma järnv. spår. 0,891.																				
Km.	Biljettpris	Söckendagar		№ 1	№ 3	№ 5	№ 7	№ 9	№ 11	№ 13	№ 15	№ 17	№ 19	№ 21	№ 23	№ 25	№ 27	№ 29	№ 31	№ 33	№ 35	
	0,40	Fr. Slite		640	1145	430																
	0,20	Till Roma		715	1221	506																

164. Hemse-Ronehamn.		Ronehamn-Hemse järnv. spår. 0,891.																				
Km.	Biljettpris	Söckendagar		№ 1	№ 3	№ 5	№ 7	№ 9	№ 11	№ 13	№ 15	№ 17	№ 19	№ 21	№ 23	№ 25	№ 27	№ 29	№ 31	№ 33	№ 35	
	0,40	Fr. Hemse		700	1023	500	746															
	0,20	Till Ronehamn		716	1039	516	802															

165. Roma-Klintehamn.		Roma-Klintehamn järnv. spår. 0,891.																				
Km.	Biljettpris	Söckendagar		№ 1	№ 3	№ 5	№ 7	№ 9	№ 11	№ 13	№ 15	№ 17	№ 19	№ 21	№ 23	№ 25	№ 27	№ 29	№ 31	№ 33	№ 35	
	0,40	Fr. Roma		908	140	620																
	0,20	Till Klintehamn		928	158	643																

**Gotlands Merkantila Byrå, Wisby.**

Förmedlar köp och försäljning af gotländska fastigheter, stenbrott, industriella inrättningar m. m.

Advokatkontor. Upplysningsbyrå. Auktoriserad Arbetsförmedlingsanstalt.

SV. KOMM. den 9 Maj 1906. 40





Table with 2 main sections: Borgholm-Böda and Böda-Borgholm. Columns include Km, Station names, and fares for different classes (Pl. 1-7).

170. Jernför tab. 20, 142, 148. DANSKA STATS BANOR fr. 1/5 08. Jernför tab. 20, 142, 148.

Table showing train routes and fares between Stockholm, Copenhagen, and other cities. Includes columns for station names, train types, and fares.

Förbindelsen mellan Sverige-Norge o. Utlandet öfver Göteborg-Frederikshavn.

Table detailing routes and fares between Sweden, Norway, and other countries via Göteborg and Frederikshavn.

Genomgående Vagnar och Sofvagnar:

Table listing through trains and sleeping cars between various European cities like Copenhagen, Berlin, and Hamburg.

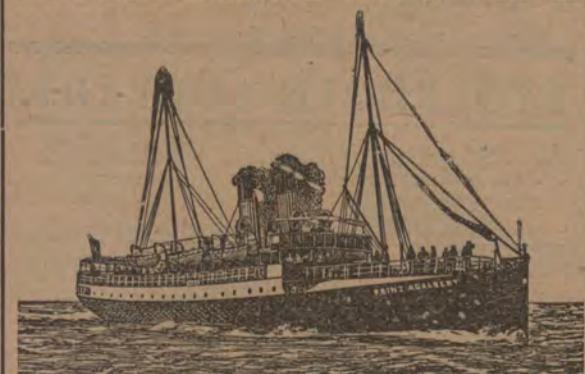
I, II & III klass Personvagnar

Text describing passenger services, including train schedules, fares, and contact information for stations.

Samtliga ångfärjeturer mellan Helsingborg och Helsingör och omvänt:

Text providing details about steamship routes between Helsingborg and Helsingör, including schedules and fares.

201. Skandinavien-Kontinenten.



Text for the shipping advertisement, mentioning routes via Korsör-Kiel and other details.

Danska och Mecklenburgska Statsbanorna.

Ångfärjeförbindelse emellan Skandinavien och Kontinenten öfver Gjedser-Warnemünde.

Text describing the steamship connection between Scandinavia and the continent via Gjedser and Warnemünde.

Text providing details about the train services between Copenhagen and Berlin/Hamburg.

Text describing the sleeping car service for the train routes.

Text providing contact information and further details for the train and shipping services.

Till Amerika.

Text for the shipping advertisement to America, mentioning routes and agents like Skandinavien-Amerika Liniens kontor.

202. Skandinavien-Kontinenten

Text for the shipping advertisement between Scandinavia and the continent, mentioning Malmö-Köpenhamn-Lybeck routes.

Lübeck-Köpenhamn-Malmö

Text for the shipping advertisement between Lübeck, Copenhagen, and Malmö.

Göteborg-Malmö-Köpenhamn

Text for the shipping advertisement between Göteborg, Malmö, and Copenhagen.

204. Malmö-Grimsby

Text for the shipping advertisement between Malmö and Grimsby, mentioning various services.

206. Ångbåtsförbindelse till Köpenhamn från Malmö

Text for the shipping advertisement about a steamship connection to Copenhagen from Malmö.

Advertisement for CHARLES PETIT & COMP., LYBECK and HAMBURG, offering shipping and expedition services.

Advertisement for F. O. Klingström, offering shipping and expedition services between Lübeck and Hamburg.

Advertisement for LÜDERS & STANGE, offering shipping and expedition services between Lübeck and Hamburg.

Advertisement for W. SCHWARTS in Lybeck, offering shipping and expedition services.









# SVENSKA KURORTFÖRENINGEN.

**Bie** Vattenkuranstalt. Kneippbad. Skogsluft. Enkel och sträng lefnadsordning. Läkare: **Astley Levin**, Sthlm.

**Borgholm** Bad- och rekreationsort med sydändakt klimat. Utmärkta bad. Tidsenlig utrustning. Nyanlagd vatten- och affoppsledning. Läkare: **Olof G. Sandberg**, Sthlm.

**Båstad** Hafsbad och kurort. Friskt läge, härligt klimat, bland de mildaste i Sverige. Natursköna omgifningar. Läkare: **Christer Nilsson**.

**Dalarö** Hafsbad. Vilk. kur- o. rekreationsort. Naturskönaste läge; hälsosamt klimat. Gytte-, tallbars-, kolsyrebad etc., sjukgymnastik. Läkare: **G. Heyman**. Upplysn. om rum Riks. 11 kl. 11-1 e. m.

**Djursåtra** Brunn. Versås. Lugnt och stilla. Högt och fritt läge. Järnkällor. Alla vanliga badformer. Om-sorgsfull massagebehandl. Billigt. Läkare: **W. Hamne**, Tranås.

**Fiskebäckskil** Hafscuranalt vid västkusten. Ren, damm-fri hafsluft. Alla sorters bad. Billiga lefnadsomkostnader. Läkare: **E. Ahlquist**.

**Furusund** Hafs- o. Gyttebad i Sthlms norra skärg. vid stora segelleden. 2 1/2 t. resa med den eleg. salongsång. Norrtelje. Alla sorters bad. Billiga bostäder. 1:a kl. restaurant. Läkare: **M. Blumenthal**, Sthlm.

**Grennafors** Brunn o. bad å småländska höglandet, vid stambanan. Idyllisk natur, barrskog, sjö. Bostäder i brunsparken. Berömd järnkälla. Adr.: Moheda. Läkare: **A. Hygerth**, Sthlm.

**Helsjön** Gyttebad o. kuranstalt. Alla brukt. badformer, spec. gyttemassagebad. 1:a kl. restaurant. Naturskön barrskogstrakt: Ren o. hög luft. Postadr.: *Horred*. Läkare: **A. J. Amnéus**.

**Hjo** Badanstalt. Sundaste läge i den förtjusande Guldkroken vid Vättern. Utmärkta bad. Goda bostäder. Läkare: **Professor V. Hultkrantz**, Uppsala; för gymn. och massage: **Dr C. Törnren**, Sthlm.

**Kneippbaden** Sommar- och vinterkurort. Alla varma bad, massagebad, elektriska bad, Kneippsk kallvattenkur, solbad. Utm. bostäder o. inackd.-ställen. Läkare: **Walter Bergwall**.

**Lannaskede** Hälso-brunn och badanstalt. Härligt läge i skogrik trakt i Småland. Järnkälla. Alla brukliga badformer. Kneippbad. Läkare: **O. Sundell**, Hvetlanda.

**Ljungkile**, förträfflig rekreationsort, med väl serverade bad. Apotek. Järnkälla. Nytt societetshus. Öppen 1 Juni-1 Sept. Ångbåts- och järnvägsstation. Läkare: **Nath. Dahlberg**.

**Loka**, vid Bergslagens järnväg. Säsong 9 juni-8 aug. Naturskönt läge i högtliggande skogstrakt. Berömda gyttebad jämte alla vanliga badformer. Läkare: **Lifmedikus J. Hedenius**, Sthlm.

**Lundsbrunn** Hälso-brunn och badanstalt. Högt och torrt läge i naturskön trakt nära Kinnekulle. Vidsträckt parker. Berömd järnkälla. Billigt. Läkare: **E. Pontén**, Göteborg.

**Eysekil** Klimatisk kur- och rekreationsort. Utmärkta gytte-, kreuznacher-, half- och hafsbad, sjukgymnastik, massage. Tidsenliga anläggningar, billiga priser. Läkare: **Professor A. Wide**, Sthlm.

Medicinska förfrågningar besvaras af resp. läkare och för närmare upplysningar hänvisas till den af Sv. Kurortföreningen utgifna publikationen »Svenska Bad- och Kurorter» (tillgänglig i bokhandeln) och till de olika kurorternas prospekt, som erhållas genom kamrerkontoren samt Svensk Bad- och Turisttidning och Svenska Turistföreningen, Stockholm.

**Marstrand** (»Nordens Madeira») Hafscuranalt med utmärkta bad, spec. gyttebad, goda kommunikationer, billiga lefnadsomkostnader. Läkare: **J. Bauman**, Marstrand.

**Medevi** Skogssanatorium. Berömda järnkällor med radioaktiv utstrålning. Utmärkta gytte- o. halfbad. Sol- o. luftbad. Kalla bad i Vättern. Terrängkur. Dietiskt bord. Läkare: **G. A. Alvin**, Sthlm.

**Mörsils Sanatorium** för bröstsjuka, Jämtland. Öppet året om. *Ren stark fjällluft*. Lätta kommunikationer. Första klass bord. Tidsenligt badhus. Elektr. belysn. Läkare: **T. Horney**, Mörsil.

**Mösseberg** Vattenkur. och sanatorium, 1,100 fot ö. h. Öppet hela året. Naheimerbad med svt.kolsyra, elektr. ljusbad. Postadr.: *Falköping-Ranten*. Läkare: **Fr. Odenius**, Sthlm.

**Nybro** Brunn- o. badanstalt. Nytt varmbadhus. Starka järnkällor. Hälsosamt klimat. Härlig barrskog. Goda kommunikationer (29 km. från Kalmar) Billigt. Läkare: **Doc. O. af Klercker**, Lund.

**Nynäs Hafsbad** modern, förätklassig sommar- o. vinterkurort med fullst. vattenkuranst. (även kneippsk) o. alla moderna kurmedel. Mildt klimat, härl. läge. Läkare: **J. O. A. Bergqvist**.

**Porla** Brunn. Berömda, kraftiga järnvatten. Fullst. badanstalt. I termin: 1 juni-1 juli; II termin: 5 juli-2 aug. Postadr.: *Porla*. Läkare: **Lifmedikus E. O. Lidin**, Sthlm.

**Ragunda** Vattenkuranstalt och hälsokälla i östra Jämtland. Vackert läge vid den härliga Hammarsforsen, mildt klimat. Postadr.: *Hammarstrand*. Läkare: **Fredrik Bergvall**, Sthlm.

**Ramlösa** 201:a säsong. Järnkälla & Neuenahr-liknande alk. källa; kall-, Naheimer-, varmvattenkur; gymnastik. Speciell diet för socker-, gikt-, njursjuka & korpul. Läkare: **E. Landergren**, Sthlm.

**Rindöbaden** Rekreationsort. Naturskönt läge v. Saltsjön, Vaxholm. Öppnas den 20 maj. Starka järnkällor. Alla sorters moderna bad. God restaurant. Läkare: **Linus Forsmark**.

**Ronneby** Brunn. Starkaste järnkällor; massage-, ljus-, hafsbad m. m.; kallvattenkur, dietkur. Läkare: **Gunnar Forsner**, Sthlm. Ensk. praktiser. prof. **Lindfors**, Petren och dr. **Harald Ernberg**.

**Ryd** Sanatorium och kneippkuranstalt. Naturskönt läge. Barrskog och insjöar. Lugnt och stilla. Läkare: **H. V. Kindbiom**, Ryd.

**Saltsjöbaden** 1/2 mil fr. Stockholm. *Badanstalten* öppen hela året. Pensionat, bad, gymn. *Finsensk* ljusbeh. för hjärt- och nervsjuka. Allt under samma tak. Läkare: **Emil Zander**.

**Skagersbrunn** Vattenkur o. hälsokälla i Ö. Värmland vid sjön Skagern. 19 km. fr. Svartå. Härlig barrskog på Moohöjden. Vanl. badformer. Solsandbad. Läkare: **Henrik Berg**, Sthlm.

**Strömstad** Hafscuranalt. Skyddadt läge. Mildt hatsklimat. Berömda gyttebad. Järnkälla. Säsong 1 Juni-15 Sept. Läkare: **A. Berghel**, Stockholm.

**Styrsö** Hafsbad i Göteborgs skärgård. Mildt och jämnt klimat. 45 minuters inomskärsresa från Göteborg. 1:a klassens Hotell, Restauration, Bad m. m. Läkare: **P. Silfverskiöld**, Göteborg.

**Särö** Hafsbad och kurort. Rik vegetation, vidsträckt och härliga promenader med utsiktsplatser. Öppen året om. Tåg-förbindelse med Göteborg 18 ggr dagligen. Läkare: **L. Wolff**, Göteborg.

**Sätra** Brunn. 1,4 mil från Sala. Stillhet, enkelhet. Barrskog. Gyttebad, gymnastik, massage; särskild matordning för magsjuka. Öppen 11 juni-10 augusti. Läkare: **R. Friberger**, Uppsala.

**Söderköping** Brunn och bad. Fullständig brunns- & badkur. Sjukgymnastik och massage. Enkelt lefnadsstätt. Tidsenliga bostäder. Läkare: **Sven Wallgren**, Sthlm.

**Södertelje** Nytt badhus och societetshus. Utvidg. badhot. Spec. tvåmassagebad. Hafsbad. Sol- och luftbad. Läkare: **Axel Hellstenius**, Sthlm. För massage och gymnastik: dr. **N. Wennström**, Sthlm.

**Tranås** Vattenkuranstalt, öppen året om. Alla varma och kalla bad. Fullständig kneippbehandling. Mild och ren luft. Naturskönt läge, vidsträckt barrskog. Billiga priser. Läkare: **H. Tham**, Tranås.

**Tulseboda** Brunn o. Bad. Kyrkhult, Blekinge, öppen 1 Juni-1 Sept. Naturskönt läge i högtliggande skogstrakt. Utmärkta bad. Billiga lefnadsomkostnader. Läkare: **E. Kinwall**.

**Ulricehamn** Sanatorium och badanstalt. Vidsträckt skogsområde. Mer än 300 meter öfver havet. Alla brukliga badformer äfven elektriska. Läkare: **Johan A. Andersson**, Sthlm.

**Varberg** Hafsbad och gyttebadanstalt. Bästa hafsbad, spec. gyttebad. Billiga afgifter och lefnadsomkostnader. Läkare: **Lifmedikus Emil Jacobson**, Sthlm.

**Visby** Varmbads- o. Kneippkur-anstalt. Mildt ö-klimat. »Ruinerernas och rosornas stad.» Nytt: *Kneippbyn* med luft-hyddskolonier och naturliga strandbad vid Viblestrand. Läkare: **Karl Kallenberg**, Sthlm.

**Värmlands Eda** Vattenkuranstalt o. Järnkälla. Säsong 10 Juni-30 Augusti. Naturskönt och sundt läge, milsvida skogar. Elektricitet, bad, massage. Läkare: **G. Grill**, Avesta.

**Ytterån** Brunns- o. Badanstalt i Jämtland med härligaste läge (1,000 fot ö. h.) vid Storsjön. Utmärkt järnkälla. Alla sorters bad. Förstkl. hotell. Läkare: **Hugo E:son Brand**, adress till den 1 Juni Nilden, därefter Ytterån.

**Oregrund** Hafsbadanstalt. Härligt, friskt läge. Goda och billiga lefnadsförhållanden. Lifliga ångbåtskommunikationer. Gytte- & Naheimerbad. Läkare: **Hj. Wallén**, Oregrund.

**Östhammar** Hafsbadanstalt. Skyddadt läge vid en vik af Ålands haf. Berömda gytte- och tvåmassagebad för reumatism. Härlig hafs- o. skogsluft. Läkare: **F. Scherstén**, Östhammar.

# Ny reslektyr.

**Benita**, en afrikansk roman af *H. Rider Haggard*. Pris 3 kr.

Den populäre författarens bästa bok!

**Officers-adel** af *Freiherr von Schlicht* (Wolf Graf von Bandissin). Pris 3 kr.

Originalen hör till de i Tyskland för närvarande mest uppmärksammade böckerna!

**Absolvo te** af *Clara Viebig*. Pris 3 kr. 25 öre.

Innehållet verkligt gripande, formen i högsta grad fängslande!

*Aktiebolaget Hjertas Bokförlag.*

På *Albert Bonniers* förlag ha utkommit och finnes till salu i alla boklädor i Skandinavien följande

## Arbeten för Resande:

**Stockholm och dess omgifningar** med öfver 100 illustr. samt planer o. kartor. 8:de ånyo omarb. uppl. Kart. 2:—; eleg. inb. 2:50.

**Ny plan af Stockholm** upptagande samtliga öppnade och bebyggda gator och trafikleder, jämte notiser på 4 språk för resande. 75 öre; i perm 1 kr.; uppfodrad på väf 1:75.

**Järnvägs- och Reskarta öfver Sverige**, ny och fullständig, upptagande alla järnbanor och ångbåtslinjer m. m. Af *C. E. Dahlman*. 1:50; i permar 2 kr.; uppl. på lärft 2:75.

**En-Kronas Karta öfver Sverige**, ny och fullständig, upptagande alla järnvägar, kanaler, större landsvägar, herresäten, järnbruk, grufvor m. m. samt specialkarta öfver Göta kanal, af *H. Schlachter*, jämte fullständig förteckning öfver alla svenska järnvägsstationer, med uppgift inom hvilket län och vid hvilken bana de äro belägna. 1 kr.; kart. 1:25; uppl. på lärft 2:25.

**Geografisk handatlas öfver jorden**, utarb. af *Edv. Cohrs* och *Nils Torpsson*. 2:a genoms. uppl. Inb. 4:75. I biblioteksband 6:—.

**Reskarta öfver Norra Sverige** upptagande alla järnvägar m. m. jämte förteckning öfver skjutsanstalterna i Norra Sverige, af *C. F. Söderberg*. 2:50; kart. 3:—; uppl. på lärft 3:50.

**Köpenhamn och dess omgifningar**. Handbok för resande, utgifven af den danska turistföreningen. Med en plankarta öfver Köpenhamn. Pris 1:50.

**Bonniers Turist-Parlörer å 75 öre** för turister utan språkstudier, med noggrant angifvande af uttalet.

1. Schwedisch. 2. Suedois. 3. Swedish. 4. Tyska. 5. Franska. 6. Engelska.  
Lämpa sig efter de resandes faktiska språkliga behov och innehålla alla uttryck, som turister behöfva i det praktiska lifvet under sin vistelse i främmande landet. Alla upptagna ord och fraser kunna utan vidare begagnas, vare sig det gäller umgänges- eller affärslifvet.

Aktiebolaget

## Gustafsbergs Fabriks Intressenter,

Gustafsberg,

tillverkar alla sorters Porslin enligt rikhaltig priskurant, såsom:

Bordserviser, äkta, opak, granit och ordinära;  
Kaffe- och Téserviser, äkta, opak, granit och ordinära;  
Tvättserviser, af många olika slag; samt en mångfald andra artiklar.

Dessutom tillverkas enligt särskilda priskuranter:

Parian,  
Konst- och Lyxartiklar i helt hvitt eller dekoreradt porslin, äfvensom Majolika, Sgraffito, Lyster, Stengods etc.

Sanitetsgods, samt  
Isolatorer och andra elektriska artiklar af porslin.

Proflager såväl vid Fabriken som i Utställningslokalen,  
Kungsträdgårdsgatan N:o 2 A, Stockholm.



Moderna verkstäder och varf  
för Automobil- och Motorbåts-  
industrien.

AKTIEBOLAGET  
GUSTAF ERICSSONS  
AUTOMOBILFABRIK.



Användes  
mer och mer.  
Efterfrågas  
öfverallt.

## NORDISKA MUSEET.



Skansens portar öppna kl. 8 f. m.—8 e. m.

### Å Lejonslätten

kulturhistoriska samlingarna

Öppna hvard. 11—3, sön- och helgdagar kl. 1—3.  
Inträdesafgift: Månd. 1 kr. Öfriga dagar 50 öre.  
Barn under 12 år half afgift.

### Å Skansen

kulturhistoriska samlingar

med fullständigt inredda allmogestugor och andra byggnader från gångna tider.

### Zoologisk trädgård.

Under sommaren:

Dagliga aftonkonserter.

Folkdanser eller ringlekar

utföras alla dagar utom Månd. af allmog och nationalklädda barn.

Servering å Högloftet och Bredablicks kafé.  
Under sommaren äfven i Idunshallen, Sagaliden,  
Balderslunden m. fl. ställen.

Inträdesafgift 50 öre. Barn under 12 år  
half afgift, under 3 år fritt tillträde.

## DAIMLER & SCANIA



AUTOMOBILER,  
BÅTMOTORER,  
MOTORBÅTAR.

För alla ändamål. Finaste referenser.  
Prospekt på begäran.

Representanter:

ERIK HEDLUND,  
Smålandsg. 30, Stockholm.

GUSTEN LIND,  
Norrköping.

## A.-B. ANKARSRUMS BRUK

tillverkar Kaminen VIKING. Handelsgjutgods, svart och emaljeradt. Sanitetsutensilier. Emalj. Skyttar. Moderna Transmissionsdelar. Turbiner m. m. Valsjärn.  
ANKARSRUM.





# Lux-Lampan

tillverkas för såväl kolsyretryck som lufttryck.  
På grund af automatisk fotogenpåfyllningsanordning m. m.  
enklast i skötsel.  
billigast i drift,  
Högsta utmärkelse vid hvarje utställning.  
Begär katalog och kostnadsförslag.

**Aktiebolaget LUX, Stockholm.**  
Rikst. 3273, 3368, 4080. Allm. tel. 191, 791.

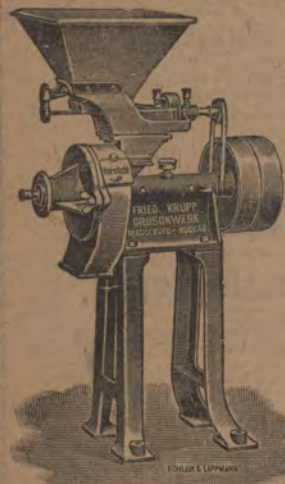
## MÄLARBADET

**STOCKHOLM**  
**Handverkaregatan 11.**  
R. T. 3814. A. T. 93 43.  
Alla slags varma och kalla bad.  
OBS! Elektr. ljusbad, tvåmassage, Kunebad.  
Skandinavians största simhall.  
**Förstklassig Tvättinrättning.**

**Ågrens Pensionat och Hotell**  
11 Klara Södra Kyrkogata 11  
2 minuters väg från Centralstationen (invid Vasagatan)  
STOCKHOLM.

## BENNET & Co.

**Stockholm.**  
För  
Stadsplaner, Offentliga Byggnader och Fabriksanläggningar.  
Undersökningar, planering, grundläggning, vatten- och afloppsledning, förslag, ritningar, värdering och kontroll.



**KRUPPS**  
**EXCELSIOR-KVARNAR**  
för  
Industri och landtbruk.  
Belönade med  
**FÖRSTA PRIS**  
i Norrköping 1906.  
Öfverträffade som  
gröpkvarnar!  
**AKT.-BOL.**  
**MASKINKOMPANIET,**  
Vasagatan 12,  
**STOCKHOLM.**

## Barnängens Skrif- & Copiebläck

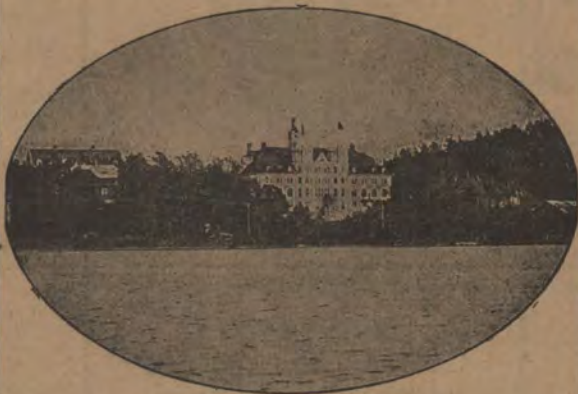
som jämte en mångfald andra utmärkelser och prisbelöningar erhö  
Jurys 1:sta Guldmedalj i Lübeck 1895 och Guldmedalj i Bruxelles 1897 och som var det enda bläck som erhö  
Guldmedalj i Stockholm 1897 och det enda icke franska bläck som tillerkändes så högt pris som  
Guldmedalj på Verldsutställningen i Paris 1900,  
är odisputabelt det främsta af alla.

**Isoleringar,** se annonsen bredvid Skånekartan å 2:dra sidan.  
**Cement- o. Betonarbeten,** se annonserna å 2:dra o. 9:de sidorna.

**Köp Klädningstyger**  
**BRUNKEBERGS MANUFAKTURMAGASIN**  
STOCKHOLM, 24 BRUNKEBERGSTORG.  
Se annonsen sid. 15.

# Saltsjöbaden.

**Badanstalten**  
75 rum



och **Grand hotell 100 rum.**  
Hospension (incl. dricksp.) kr. 7.— per dag.  
Begär prospekt.

**Konfektions-Aktiebolaget**  
**J. A. Wettergren & Co**  
**GÖTEBORG.**  
Damkappor. Kostymer.  
**En gros.**

**AKTIEBOLAGET**  
**SVENSKA PÄLSVARUFABRIKEN**  
Rikstelefon 85 54. GÖTEBORG. Telegramadr. Svenskspels.  
Fabrik för tillverkning af  
**PÄLSVAROR**  
samt försäljning af  
**pälsfoder och lösa skinn.**  
Filialer: Amsterdam, Leipzig, Basel (Schweiz).

**Joh. Lundström & Co A.-Bol.**  
**STOCKHOLM.**  
(Etablerad 1867).

Lager af **Stenkol, Cokes o. Antracit.**  
Åtaga sig leveranser till Järnvägar, Ångbåtar, Maskinverkstäder och Bruk.  
Kontor: **Skeppsbron 22.**  
Rikstel. 427. Allm. t. 22 88.

**JOHN SÖRMAN**  
Magasin för Engelska och Franska varor.  
**STOCKHOLM.**  
4 Regeringsgatan.  
Rosseffektor, Schalar, Filtar, Plaidomslag, Kristaller, Porslinar, Engelskt Pläter, Lampor m. m. m. m.

Använd Dr P. Håkansson's  
**SALUBRIN**  
Patenteradt, Giffritt, Antiseptiskt.  
Se annonsen sid. 16.

**VILLATOMTER** i SALTSJÖ-DUFNÄS, SKARPNÄS VILLASTAD.  
**Hus och Tomter.**  
Industritomter. Inteckningar placeras. Försäkringar ombesörjas.  
FASTIGHETSMÄKLARE **BERNH. SOLLÉN**  
Rikst 53 84 & 113 67. Drottninggatan 8, Stockholm.  
Allm. t. 53 84 & 74 48.

**OBS!** J. L. Lundberg & Co annons om Viner och Spirituosa sid. 8.

**Th. Tjäders Byrå**  
**STOCKHOLM, Brunkebergstorg 12.**  
Förmedlar: **Egendomsförsäljning.**  
Uthyr: Alla slags affärslokaler, Butiker, Våningar och Enkelrum.  
Anskaffar: Inackorderingar.  
Förmedlar: Platser för bättre kvinnliga platssökande.



**Tandläkare**  
**Nils Sjöquist**  
Stockholm, Stureplan 2.  
Rådfr. 2-3. Riks 45 91. Allm. 54 63.  
Fasta tandkronor, Bryggarbeten, Löständer, Plomberingar.

## Furusunds Hafsbad

Rekommenderas.  
**Nyrestaurerade Hotell**  
**"Tre Kronor",**  
Stockholm, 4 Norra Smedjegatan  
(1 minuts väg från Gustaf Adolfs torg).  
Elegant rum, elektriskt ljus och W. C.; moderata priser.  
Rikstel. 122 11. Vördsamt *Elisabeth Lundqvist*

## SURAHAMMARS BRUKS AKTIEBOLAG

(Post-, telegraf-, telefon- och järnvägsadress Surahammar) tillverkar och försäljer:  
Ångpanne-, fartygs- och cisternplåt.  
Stålplåt till sågblad m. m.  
Takplåt och annan tunnplåt.  
Pressad plåt, såsom ångpannebottnar, separatorskulor m. m.  
Lokomotivhjul, järnväghjul och spårväghjul.  
Hjulringar till lokomotiv-, järnvägs- och spårväghjul.  
Smiden till järnvägsvagnar.  
Bromsblock af »Glöckhaus stahlguss».  
Spårvexlar af järnvägsföreningens modell.  
Axlar och maskinsmidan alla slag.  
Stålgjutgods och tackjärnsjutgods.  
Valsadt rostjärn, bult- och nageljärn.  
Lancashire-smältstycken. Tackjärn m. m.

## J. GRUNDSTRÖM.

**Bankir-, Fond- och Vexelaffär.**  
Stockholm. Drottninggatan 9.  
Bureau de Change. Exchange Office.  
Geldwechsel.  
Filial: Hamngatan 14.

Förvara Edra värdepapper hos ★ ★ ★ ★  
**Stockholms Ensk. Banks** ★ ★ ★ ★  
Rotariatafdelning ★ ★ ★ ★ ★ ★ ★ ★  
Lilla Nygatan 27. ★ ★ ★ ★ ★ ★

**Fr. V. Tunborg & Co**  
**Modemagasin**  
38 Hamngatan, 1 tr., Stockholm.  
Riks 47 46. Allm. 2 81.