

Pris: 10 öre.

Pris: 10 öre.

N:o 12. Trettiosjette Argängen

(utkommer i Stockholm hvarje helgfri Lördag och säljes i bokhandeln samt i Jernvägsstationerna. — Byrå o. Expedition G:la Kungsholmsbrogatan 26 B (Rikstelef. 23 55, Allm. 150 21). Prenumerationspriset är lika öfver hela riket: för 1/4 år Kr. 50 öre, 1/2 år Kr. 95 öre, 3/4 år Kr. 140 öre, 1 år Kr. 200 öre.)

Fredagen den 21 Mars 1902.

Stockholm—Köpenhamn—Kontinenten.

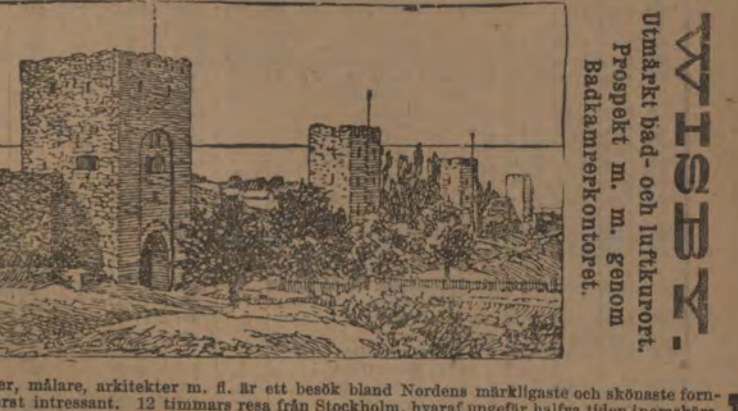
Snabbaste, bekvämaste och billigaste förbindelse till och från Danmark vinnas genom att fara vägen öfver Helsingborg—Helsingör.

Höte Kämp, Helsingfors.

Nyremonteradt 1900. Erbjuder resande rum från Trnk 3.— med alla nutidens fördringar. Omnibus möter vid alla tåg och ångbåtar. Hotel Kämp, Helsingfors.

WISBY

Angenämaste vistelseort för rekreationssökande.



Utmärkt bad- och infortkort. Prospekt m. m. genom Badamtekonoret.

Att observera!

Restaurationsvagn med föres: i tåg N:o 7 från Stockholm till Malmö, i tåg N:o 8 från Malmö till Stockholm.

Tillräde till de I. klassens vagnar, hvilka medföra i dag-måttigen N:o 7, 8, 9, 10, 41, 42 (41 a, 42 b), 43, 60, 63 och 64 äro resande, hvilka innefatta biljetter för resa antingen till eller från Köpenhamn eller till och från Helsingborg, Helsingör eller till och från Stockholm—Malmö resp. Helsingborg.

Tidtabellerna äro sammanfattade utgångs- och slutstationer, äro sammanfattade utgångs- och slutstationer, äro sammanfattade utgångs- och slutstationer.

Restaurationsvagn med föres: i tåg N:o 7 från Stockholm till Malmö, i tåg N:o 8 från Malmö till Stockholm. Tillräde till restaurationsvagnerna äro resande med nämnda tåg, hvilka äro försedda med I. eller II. klassens biljetter.

HOTEL PENSION CONTINENTALE

44 Vasagatan 44

hörn af Kungsgatan 2 minuters väg från Centralstationen

STOCKHOLM.

Telefon i hvarje våning: ALLMÄNNA 633. RIKS-1689.

Telegrafadress: BAYOUD, STOCKHOLM.

ÖRS. Hotel Pension Continente hade torde icke förväxlas med Hotellet af samma namn.

English spoken. Man spricht Deutsch. On parle Français.

Nytt, komfortabelt och förstklassigt inredt. Moderata priser.

Bährs Café & Automat

Riddarhusgatan, Stockholm.

REGISTER Å JERNVÄGS- OCH ÅNGBÅTSSTATIONER.

Feta siffror (1, 3, 5) hänvisa till Jernvägsstationerna. Kursiva siffror (1, 3, 5) hänvisa till ångbåtsstationer.

Table with columns for station names and numbers, listing various railway and steamship stations.

HOTEL PENSION CONTINENTALE

44 Vasagatan 44

hörn af Kungsgatan 2 minuters väg från Centralstationen

STOCKHOLM.

Telefon i hvarje våning: ALLMÄNNA 633. RIKS-1689.

Telegrafadress: BAYOUD, STOCKHOLM.

ÖRS. Hotel Pension Continente hade torde icke förväxlas med Hotellet af samma namn.

English spoken. Man spricht Deutsch. On parle Français.

Nytt, komfortabelt och förstklassigt inredt. Moderata priser.

Olycksfall-Försäkrings-Aktiebolaget

Enskild & kollektiv Olycksfallförsäkring. Jernvägsolycksfallförsäkring på liftid.

STOCKHOLM, Inbrotts-, Glas- & Resgods-försäkring.

Pallas Hotel

Allm. Tel. 60 41. Klarabergsgatan N:o 37, Stockholm Rikstel. 44 83.

Nytt och komfortabelt, rekommenderar härmed 30 väl möbl. rum med elektrisk belysning. Vårdsman Knut Fagerström. Tyenska, Engelska och Franska språken talas.

Om Tur- och Returb., kombinerade och direkta biljetter till utlandet samt sofavgagnar se sid. 12.

Table with columns for station names and numbers, continuing the railway and steamship station list.

STOCKHOLM

Stora Badhuset: N:o 3 Malmstorgsgatan N:o 3. Sturebadet: N:o 4 Sturegatan N:o 4.

BATHS. BAINS.

Turkska bad, fränk badstua, karbad, dusch och bastu, halfbad, kolsyrebad, gyttebad, stor simbassin, fullständig badkur.

Table 1: Stockholm—Storlien (Statens Spårväg), från den 1 Oktober 1901. Includes columns for Biljettpreis, Gdät. Bl. t., and various station names like Storlien, Åkersberg, etc.

Table 2: Byvalla—Langshytte järnväg (Priv. spårväg), från d. 24 Nov. 1901. Includes columns for Biljettpreis, Skand., and station names like Byvalla, Langshytte.

Table 3: Luleå—Malmberget (Statens Spårväg), från och med den 1 Oktober 1901. Includes columns for Biljettpreis, Gdät. Bl. t., and station names like Luleå, Malmberget.

Hotel de Frankfurt, 16 Skeppsbron 16, Stockholm. Includes an illustration of the hotel building and contact information.

Biljettpreis för resor å Statsbanorna norr om Stockholm. Text describing ticket prices for routes north of Stockholm.

Hotell Stora Rosenbad. STOCKHOLM är flyttadt till N:o 4 Klara Södra Kyrkog. Includes address and contact details.

EVA HELLMANS HUSHÅLLSSKOLAS MATSALAR, Café och Smörgåsbuffet, Drottninggatan 68, STOCKHOLM.

Table 4: Den för provisorisk trafik öppnade linien Gellivare—Kiruna. fr. o. m. den 1 Okt. 1901 tills vidare.

Table 5: Boden—Niemisel. Includes columns for Biljettpreis, Gdät. Bl. t., and station names like Boden, Niemisel.

Table 6: Bräcke—Boden (Statens Spårväg), från och med den 1 Oktober 1901. Includes columns for Biljettpreis, Gdät. Bl. t., and station names like Bräcke, Boden.

Table 7: Vännäs—Umeå (Statens Spårväg), från och med den 1 Oktober 1901. Includes columns for Biljettpreis, Gdät. Bl. t., and station names like Vännäs, Umeå.

Table 8: Mellansel—Örnsköldsvik (Statens Spårväg), fr. o. m. d. 1 Oktober 1901. Includes columns for Biljettpreis, Gdät. Bl. t., and station names like Mellansel, Örnsköldsvik.

Table 9: Långsele—Sollefteå (Statens Spårväg), fr. o. m. d. 1 Okt. 1901. Includes columns for Biljettpreis, Gdät. Bl. t., and station names like Långsele, Sollefteå.

Table 10: Hernösand—Sollefteå (Privat Spårväg), fr. o. m. d. 1 Okt. 1901. Includes columns for Biljettpreis, Gdät. Bl. t., and station names like Hernösand, Sollefteå.

Table 11: Ange—Sundsvall (Statens Spårväg), fr. o. m. den 1 Oktober 1901. Includes columns for Biljettpreis, Gdät. Bl. t., and station names like Ange, Sundsvall.

Table 12: Matfors—Vattjom (Privat Spårväg), från och med den 1 Oktober 1901. Includes columns for Biljettpreis, Gdät. Bl. t., and station names like Matfors, Vattjom.

Table 13: Näs—Morshytte järnväg (Privat Spårväg), fr. o. m. den 1 Okt. 1901. Includes columns for Biljettpreis, Gdät. Bl. t., and station names like Näs, Morshytte.

Table 14: Storlien—Stockholm (Statens Spårväg), fr. den 1 Okt. 1901. Large table listing routes and ticket prices between Storlien and Stockholm.

Såsom reseffekt, hvilken vid en del fall är oskattbar värde och därför åtminstone vid längre resor ständigt medföres, raknas Dr. Doktor P. Håkansson...

Stockholms Uthyrnings-, Expeditions- o. Turist-Byrå. Innehafvare: Överstinan Agnes Thulstrup och Fru Lilly Rosengren. Kungsträdgårdsgatan 12. I tr. Rikstel. 4936. Allm. tel. 1515.

Hotel Eufrosyne Malmsten, N:o 63 Mästaremsgatan N:o 63 STOCKHOLM. Rekommendera sina treffiga rum. Obs! Badrum.

Table 15: Mellan Stockholm och Jervå gå desutom nedanstående lokaltåg. Includes a list of local train routes and stations.

Table 16: Matfors—Vattjom (Privat Spårväg), från och med den 1 Oktober 1901. Includes columns for Biljettpreis, Gdät. Bl. t., and station names like Matfors, Vattjom.

Ombygd och nyinredt 1898—1899 med all nytida komfort. Rikstelefon i alla rum. Moderata priser.

Stockholm-Malmö (Statens järnväg), från och med den 1 Okt. 1901. Biljettpis från Stockholms Centralstation med anslut. pers. till bland. tåg. Fr. Ståhl Centralstationen...

Malmö-Stockholm (Statens järnväg), från och med den 1 Okt. 1901. Biljettpis från Malmö med anslut. pers. till bland. tåg. Fr. Hamburg, Kl. Köpenhamn, H. Berlin, St. Sassnitz hamn...

Lokaltåg Malmö-Lund. Biljettpis från Malmö till Lund och Lund till Malmö. Fr. Malmö till Lund...

17. Ljusdal-Hudiksvall (Statens järnväg), från och med den 1 Oktober 1901. Biljettpis från Ljusdal till Hudiksvall...

18. Norra Helsinglands järnväg (Privat), fr. o. m. den 1 Okt. 1901. Biljettpis från Norra Helsingland...

19. Kilafors-Söderhamns-Stugunsd (Statens järnväg), fr. o. m. d. 1 Okt. 1901. Biljettpis från Kilafors till Söderhamns-Stugunsd...

20. Dala-Oxelbo-Norrstund (Privat), fr. o. m. den 1 Okt. 1901. Biljettpis från Dala till Oxelbo-Norrstund...

21. Sala-Gysinge-Gefle järnväg fr. o. m. den 1 Januari 1902. Biljettpis från Sala till Gysinge-Gefle...

22. Dannemora-Harg (Privat), från och med den 1 Okt. 1901. Biljettpis från Dannemora till Harg...

23. Upsala-Gefle-Oxelbo-Ockelbo (Privat), med bibanor Örbyhus-Dannemora och Orrskog-Söderfors, från och med den 1 Okt. 1901. Biljettpis från Upsala till Gefle-Oxelbo-Ockelbo...

Ångfärja MALMÖ-KÖPENHAMN.

Table with shipping schedules for Ångfärja Malmö-Köpenhamn, listing routes and times.



EDM. HOOF'S Kontorsbok-Fabrik UPSALA.

\* Riks 231. \* Allm. 521. \* Telegrafadr. HOOF'S. Första klass privathotel Eleganta rum. Hiss. Elektriskt ljus.

Acetylen Nordiska Aktiebolaget Bergsgatan 23, Stockholm. Allm. tel. 77 95. Riks- 28 78.

Table with shipping schedules for various routes including Dannemora-Harg, Upsala-Gefle-Oxelbo-Ockelbo, and Sala-Gysinge-Gefle.

24. (Stockholm) - Katrineholm - Göteborg (Statens Spårväg), från och med den 1 Oktober 1901. OBS! Tidtabell för bandelen Katrineholm - Stockholm se tab. 14.

C. J. LJUNGQVIST, \*TAPETSERARE\*. Specialite: Inredningar af Hotell, Restauranter, Caféer & Ångbåtar. 7 Garfvargatan, Stockholm. Allm. Tel. 12770. Riks-Tel. 22 06.

27. Laxå - Charlottenberg (Statens Spårväg), fr. o. m. d. 1 Oktober 1901.

HOTELL KANAN STOCKHOLM 25 Gamla Kungsholmsbrogatan 25 (Straxt vid Vasagatan och spårvagnen). Popra och tysta rum. Moderata priser. Allm. tel. 73 57. Rikstel. 14 12. Joh. Eriksson.

Charlottenberg - Laxå (Statens Spårväg), fr. o. m. den 1 Oktober 1901.

Göteborg - Katrineholm - (Stockholm) (Statens Spårväg), från och med den 1 Oktober 1901.

OBS! Tidtabell för bandelen Katrineholm - Stockholm se tab. 14.

HOTELL KANAN STOCKHOLM 25 Gamla Kungsholmsbrogatan 25 (Straxt vid Vasagatan och spårvagnen). Popra och tysta rum. Moderata priser. Allm. tel. 73 57. Rikstel. 14 12. Joh. Eriksson.

Hôtel Standard STOCKHOLM 41 Regeringsgatan 41. Straxt intill Kungsträdgården. Rekommenderar finare och enklare rum för resande. Tyst och fredligt. Nära ångbåt. Billiga och moderata priser. Vaktmästare möter vid tåg och båtar. Anna Johansson.

RESANDE. Den, som Åstundar propa rum med goda sängar till moderata priser torde vända sig till Fru Maria Falcks Pensionat Mästarnammsgatan 69, Stockholm. Frukost och supé inom pensionatet serveras om så önskas. OBS. Två minuters väg från Centralstationen. Allm. Tel. 163 80.

Charlottenberg - Laxå (Statens Spårväg), fr. o. m. den 1 Oktober 1901.

Charlottenberg - Laxå (Statens Spårväg), fr. o. m. den 1 Oktober 1901.

Charlottenberg - Laxå (Statens Spårväg), fr. o. m. den 1 Oktober 1901.

25. Falköping R. - Nässjö (Statens Spårväg), fr. o. m. d. 1 Oktober 1901.

Tidtabell för bandelen Falköping R. - Nässjö.

Hotel Svän STOCKHOLM 30 Lilla Vallgatan 30 rekommenderar sina fina eleganta rum för kortare eller längre tider till billiga gäster. W. Prescher. Allm. Tel. 43 79.

Restaurant Pelikan STOCKHOLM. Förstklassig Restaurant och Café med härlig utsigt öfver inloppet till Stockholm. 2ne eleganta festväningar för större och mindre beställningar samt flera enskilda rum.

28. Askersund - Skyllberg - Lerbäck (Privat Spårväg), fr. o. m. den 1 Januari 1902.

Tidtabell för bandelen Askersund - Skyllberg - Lerbäck.

29. Sköfde - Karlsborg (Statens Spårväg), från och med den 1 Oktober 1901.

Tidtabell för bandelen Sköfde - Karlsborg.

30. Örebro - Svartå (Statens Spårväg), från och med den 1 Oktober 1901.

Tidtabell för bandelen Örebro - Svartå.

31. Frövi - Ludvika jernväg (Privat Spårväg), från och med den 1 Oktober 1901.

Tidtabell för bandelen Frövi - Ludvika jernväg.

26. Krylbo - Mjölby (Statens Spårväg), fr. o. m. den 1 Oktober 1901.

Tidtabell för bandelen Krylbo - Mjölby.

Restaurant Pelikan STOCKHOLM. Förstklassig Restaurant och Café med härlig utsigt öfver inloppet till Stockholm. 2ne eleganta festväningar för större och mindre beställningar samt flera enskilda rum.

31. Frövi - Ludvika jernväg (Privat Spårväg), från och med den 1 Oktober 1901.

Tidtabell för bandelen Frövi - Ludvika jernväg.

31. Frövi - Ludvika jernväg (Privat Spårväg), från och med den 1 Oktober 1901.

31. Frövi - Ludvika jernväg (Privat Spårväg), från och med den 1 Oktober 1901.

31. Frövi - Ludvika jernväg (Privat Spårväg), från och med den 1 Oktober 1901.

31. Frövi - Ludvika jernväg (Privat Spårväg), från och med den 1 Oktober 1901.

26. Krylbo - Mjölby (Statens Spårväg), fr. o. m. den 1 Oktober 1901.

Tidtabell för bandelen Krylbo - Mjölby.

Tidtabell för bandelen Krylbo - Mjölby.

Tidtabell för bandelen Krylbo - Mjölby.

Tidtabell för bandelen Krylbo - Mjölby.

Turisthotellet Allm. Tel. 15089. STOCKHOLM Riks 22 87. 5 Klara Östra Kyrkogata 5 rekommenderar vackra, väl möblerade rum till moderata priser. OBS! 2 minuters väg från Centralstationen. Run för Herrar Riksdagsmän.

A. NORGRENS Fösta Klass Privathotell STOCKHOLM - Blasieholmsgatan 3, 1 tr. - (midt emot Svenska Teatern). Eleganta rum. Elektriskt ljus. Hiss, Tyst och fint läge. Nytt! Moderata priser. Riks-Tel. 61 28. Allm. Tel. 155 77.

Hôtel Brunkeberg 23 Malmiskindsgatan 23, Stockholm. Propra rum till de mest moderata pris. Tyst och stilla läge. Mathilda Gustafsson. Telef. Brunkeberg 22 95.

Privat hem Bantgård för dem som, före i behof af vård af äldre eller barnens. Upplysningar lönas af herrn Dr. H. Netzel och Doktor C. Högström m. m. Fru Elisabet Olsson, Barmorska Kungsgatan 9, Stockholm. Allm. Tel. 117 35.

32. Stockholm—Vesterås—Bergslagens jernväg (Privat) fr. o. m. den 1 Okt. 1901.

Table with columns for Biljettpris, Biljettklass, and destinations like Fr. Stockholm, Fr. Vesterås, Fr. Bergslagens jernväg.

Table with columns for Biljettpris, Biljettklass, and destinations like Fr. Köping, Fr. Ludvika, Fr. Tillberg.

Table with columns for Biljettpris, Biljettklass, and destinations like Fr. Ludvika, Fr. Tillberg, Fr. Engelsberg.

Table with columns for Biljettpris, Biljettklass, and destinations like Fr. Ludvika, Fr. Tillberg, Fr. Engelsberg.

Table with columns for Biljettpris, Biljettklass, and destinations like Fr. Engelsberg, Fr. Kärgruvan, Fr. Sala.

Table with columns for Biljettpris, Biljettklass, and destinations like Fr. Örebro, Fr. Köping, Fr. Frövå.

Table with columns for Biljettpris, Biljettklass, and destinations like Fr. Köping, Fr. Östersberg, Fr. Riddarhyttan.

Table with columns for Biljettpris, Biljettklass, and destinations like Fr. Smedjebackens jernväg, Fr. Ludvika.

Privathotell för bättre resande. Stockholm.

20 Humlegårdsgatan 20, 1 tr. Finaste läge nära Stureplan och Humlegården. Komfortabla rum. Moderata priser. Frukost och theserver serveras. Allm. Tel. 125 35. Selma Berg.

Resgäster, badkänikerna m. andra godkända fullständiga våningens andra upp- gångsbrådet 1, 1 tr. upp.

Stokholm—Sundbyberg—Spånga—Riddarvick (Privat) från och med den 1 Oktober 1901.

Table with columns for Biljettpris, Biljettklass, and destinations like Fr. Sundbyberg, Fr. Spånga, Fr. Riddarvick.

Table with columns for Biljettpris, Biljettklass, and destinations like Fr. Engelsberg, Fr. Kärgruvan, Fr. Sala.

Table with columns for Biljettpris, Biljettklass, and destinations like Fr. Örebro, Fr. Köping, Fr. Frövå.

Table with columns for Biljettpris, Biljettklass, and destinations like Fr. Köping, Fr. Östersberg, Fr. Riddarhyttan.

Table with columns for Biljettpris, Biljettklass, and destinations like Fr. Smedjebackens jernväg, Fr. Ludvika.

36. Oxelösund—Flen—Vestmanlands jernv. (Privat) fr. o. m. d. 1 Okt. 1901.

Table with columns for Biljettpris, Biljettklass, and destinations like Fr. Oxelösund, Fr. Flen, Fr. Vestmanlands jernv.

Table with columns for Biljettpris, Biljettklass, and destinations like Fr. Oxelösund, Fr. Flen, Fr. Vestmanlands jernv.

Table with columns for Biljettpris, Biljettklass, and destinations like Fr. Oxelösund, Fr. Flen, Fr. Vestmanlands jernv.

Table with columns for Biljettpris, Biljettklass, and destinations like Fr. Oxelösund, Fr. Flen, Fr. Vestmanlands jernv.

Table with columns for Biljettpris, Biljettklass, and destinations like Fr. Oxelösund, Fr. Flen, Fr. Vestmanlands jernv.

Table with columns for Biljettpris, Biljettklass, and destinations like Fr. Oxelösund, Fr. Flen, Fr. Vestmanlands jernv.

Table with columns for Biljettpris, Biljettklass, and destinations like Fr. Oxelösund, Fr. Flen, Fr. Vestmanlands jernv.

Table with columns for Biljettpris, Biljettklass, and destinations like Fr. Oxelösund, Fr. Flen, Fr. Vestmanlands jernv.

HOTELL LULEÅ STOCKHOLM

9 1/2 Klara Vestra Kyrkogata 9 1/2. Vackra och väl möblerade rum till billigaste priser. Olivia Olsson.

Hotel Oden Klara bergsgatan 31, Stockholm.

Propra och billiga rum. (Centralaste läge). Fem minuters väg från Centralstationen. Allm. Telefon 124 43. Ch. Wennberg.

Roséns Pensionat STOCKHOLM

Smålandsgatan 28. Filialen: Norrlandsgatan 13. Ansett för resande på längre eller kortare tid. Elektrisk belysning. Allm. Tel. 124 76 & 101. Fröknarna Rosén.

Hotell Fackenberg (f. d. Bergtall)

5 Stora Gråmunckogränd 5 som af sig i öfrigt erbjöd, rekommenderas med sina proptra nyinbörade, elegant matlagda rum i moderata åtanke. Särskildt moderata priser. Axel Lindan. Allm. Telefon 29 20.

Hotell Prins Oskar 1 A Myntgatan 1 A STOCKHOLM.

Centralaste hotell i staden mellan broarne; 3 min. väg från Centralstationen och i närheten af Skeppshorn. Proptra rum. Moderata priser. Allm. Telefon 29 37.

Ströms Privathotell 6 Munkbrogatan 6 STOCKHOLM.

I staden mellan broarne och straxt vid Mälarsjöns (Årsecentrum). Goda och väl möblerade rum till billiga priser. Tyst och lugnt. OBS. Även helpen och middagsanordning. Allm. tel. 141 01. Fru G. Ström.

Privata Rum uthyras på längre eller kortare tid till billigaste priser.

Fru D. Nordström, STOCKHOLM. Brunkbergsgatan 7. Allm. Tel. Brunkberg 646.

38. Nora—Karlsgöga jernväg. Linien Ervalla—Nora—Karlsgöga—Otterbäck (Privat) från och med den 1 Oktober 1901.

Table with columns for Biljettpris, Biljettklass, and destinations like Fr. Ervalla, Fr. Nora, Fr. Karlsgöga.

39. Svartelfs jernväg (Privat) från och med den 1 Oktober 1901.

Table with columns for Biljettpris, Biljettklass, and destinations like Fr. Svartelfs, Fr. Karlsgöga.

40. Nora—Karlsgöga jernväg. Linien Bredsjö—Striberg—Degerfors (Privat) från och med den 1 Oktober 1901.

Table with columns for Biljettpris, Biljettklass, and destinations like Fr. Bredsjö, Fr. Striberg, Fr. Degerfors.

Helios. Elektriska Bad. Ljuslås-system. Clara Smitt. Grekisk Badafdelning. Allm. Telef. 42 25. Stockholm. 4 Riddargatan 4.

CAFÉ 5:an STOCKHOLM. No 5 Stora Vattugatan No 5. Rekommenderas Kaffefrukostar & Tésupéer m. m. Högaktigtfullt Mandis Nilsson.

Allmänna Tidningskontoret vid Rådhusplanen i Gefle 10 N. Rådmanngatan 10 Rekommenderas. Rikstelefon 118.

Additional text and notices at the bottom of the page.

41. Stockholm-Rimbo-Sund, Näsby-Åkersberga. (Privat), fr. o. m. d. 1 Okt. 1901.

Table with columns for Biljettpreis (I, II, III), Dagligen, and Biljettpreis (I, II, III) for various routes like Stockholm-Rimbo-Sund and Näsby-Åkersberga.

43. Stockholm-Värtan (Statens), från och med den 1 Okt. 1900.

Table with columns for Biljettpreis (I, II, III), Dagligen, and Biljettpreis (I, II, III) for Stockholm-Värtan routes.

50. Mora-Venerns jernv. (Privat), fr. o. m. den 1 Okt. 1901.

Table with columns for Biljettpreis (I, II, III), Dagligen, and Biljettpreis (I, II, III) for Mora-Venerns jernv. routes.

42. Elektriska tåg nedre Engelbrektsgatan-Stockholms Östra-Djursholm.

Table with columns for Biljettpreis (I, II, III), Dagligen, and Biljettpreis (I, II, III) for electric trains between Engelbrektsgatan, Östra, and Djursholm.

Elektriska tåg Djursholm-Stockholms Östra-nedre Engelbrektsgatan.

Table with columns for Biljettpreis (I, II, III), Dagligen, and Biljettpreis (I, II, III) for electric trains between Djursholm, Östra, and Engelbrektsgatan.

44. Upsala-Lenna och Lenna-Norrtälje jernv. (Privat), fr. o. m. d. 1 Okt. 1901.

Table with columns for Biljettpreis (I, II, III), Dagligen, and Biljettpreis (I, II, III) for Upsala-Lenna and Lenna-Norrtälje routes.

52. Dalslands jernväg (Privat), fr. o. m. d. 1 Okt. 1901.

Table with columns for Biljettpreis från Korsjö med, Biljettpreis från Mollerud med, and Biljettpreis från Mollerud med for Dalslands jernväg.

53. Bergslagerens jernv. (Privat), från och med den 1 Okt. 1901.

Table with columns for Biljettpreis (I, II, III), Dagligen, and Biljettpreis (I, II, III) for Bergslagerens jernv. routes.

45. Gefle-Dala jernväg [Gefle-Falu-Orsa] (Privat), från den 1 Okt. 1901.

Table with columns for Biljettpreis (I, II, III), Dagligen, and Biljettpreis (I, II, III) for Gefle-Dala jernväg routes.

47. Dala-Helsingland (Privat), från den 1 Okt. 1901.

Table with columns for Biljettpreis (I, II, III), Dagligen, and Biljettpreis (I, II, III) for Dala-Helsingland routes.

49. Nordmarks-Klarefvens och Filipstads Norra Bergslags jernvägar (Privat), från och med den 1 Oktober 1901.

Table with columns for Biljettpreis (I, II, III), Dagligen, and Biljettpreis (I, II, III) for Nordmarks-Klarefvens and Filipstads Norra Bergslags jernvägar.

Advertisement for Hotel Bristol, Skeppsbron, Göteborg, featuring English and French text, and a list of services and prices.

Advertisement for Hotel Victoria, 23 Ruddamsgatan 23, featuring English and French text, and a list of services and prices.

Advertisement for Advokat GEORG ROSSANDER, Upsala, Bangårdsgatan 9, featuring legal services.

Advertisement for Förnickling, Försilfring, Förköppring, Förgyllning, Eggjernsslipning, featuring various metalworking services.

Advertisement for Hötel BRISTOL, Skeppsbron, Göteborg, featuring English and French text, and a list of services and prices.

Advertisement for Hötel VICTORIA, 23 Ruddamsgatan 23, featuring English and French text, and a list of services and prices.

Advertisement for Advokat GEORG ROSSANDER, Upsala, Bangårdsgatan 9, featuring legal services.

Advertisement for Förnickling, Försilfring, Förköppring, Förgyllning, Eggjernsslipning, featuring various metalworking services.

Advertisement for Kakeugnssaffär, featuring 'GÄSTIS' and 'GEFLE, S. S. KUNGSFOTEN' products.

Advertisement for Björstedtska Skrif-Språk-Handels-Institutet, featuring a list of courses and prices.

Advertisement for 36 G:la Kungsholmsbrogatan 36, featuring various services and products.

57. Södra Dalarnes och Siljans jernv. (Privat Sparvrida 1,485), fr. den 20 Jan. 1902. Biljettpriser för olika sträckor som Siljans jernväg, Södra Dalarnes, och från Borlänge.

62. Näsijö-Oskarshamn och Vimmerby-Hultsfred, (Privat Sparvrida 1,485), från den 1 Okt. 1901. Biljettpriser för olika sträckor som Näsijö-Oskarshamn och Vimmerby-Hultsfred.

58. Örebro-Pålsboda-Finspong-Norsholm (Privat Sparvrida 0,891), från och med den 1 Oktober 1901. Biljettpriser för olika sträckor som Örebro-Pålsboda, Finspong, Norsholm, och Örebro-Norsholm.

63. Näsijö-Oskarshamn och Vimmerby-Hultsfred, (Privat Sparvrida 1,485), från den 1 Okt. 1901. Biljettpriser för olika sträckor som Näsijö-Oskarshamn och Vimmerby-Hultsfred.

59. Norsholm-Vestervik-Hultsfred jernväg (Privat Sparvrida 0,891), från den 1 Oktober 1901. Biljettpriser för olika sträckor som Norsholm, Vestervik, Hultsfred, och Norsholm-Vestervik.

64. Norrköping-Söderköping [Vikbolandets] jernv. (Privat Sparvrida 0,891), fr. d. 1 Okt. 1901. Biljettpriser för olika sträckor som Norrköping, Söderköping, Vikbolandets, och Norrköping-Vikbolandets.

60. Mellersta Östergötlands, Fogelsta-Vadstena-Ödeshög och Hjo-Stenstorps jernvägar (Privat Sparvrida 0,891), jemte Ångbåtsleden Hästholmen-Hjo fr. o. m. d. 1 Okt. 1901. Biljettpriser för olika sträckor som Östergötland-Göteborg, Vestra Sverige, Hjo-Stenstorp, och Fogelsta-Vadstena.

65. Hvetlanda-Säfsjö (Privat Sparvrida 0,891), fr. o. m. d. 1 Oktober 1901. Biljettpriser för olika sträckor som Hvetlanda, Säfsjö, Hvetlanda-Säfsjö, och Hvetlanda.

66. Ulricehamns jernväg (Privat Sparvrida 0,891), från den 1 Okt. 1901. Biljettpriser för olika sträckor som Ulricehamn, Västervik, Ulricehamns, och Västervik-Ulricehamn.

67. Mariestad-Moholms, Mariestad-Kinnekulle, Skara-Kinnekulle-Veterns och Kinnekulle-Lidköpings jernvägar. (Privat Sparvrida 0,891), från och med den 1 Okt. 1901. Biljettpriser för olika sträckor som Mariestad-Moholms, Mariestad-Kinnekulle, Skara-Kinnekulle, Veterns, Kinnekulle-Lidköping, och Lidköping-Forshem.

68. Lidköping-Skara-Stenstorp och Lidköping-Lidköping-Håkantorps (Privat Sparvrida 0,891), fr. o. m. den 1 Oktober 1901. Biljettpriser för olika sträckor som Lidköping-Skara, Stenstorp, Lidköping-Lidköping, och Håkantorps.

69. Lidköping-Skara-Stenstorp och Lidköping-Lidköping-Håkantorps (Privat Sparvrida 0,891), fr. o. m. den 1 Oktober 1901. Biljettpriser för olika sträckor som Lidköping-Skara, Stenstorp, Lidköping-Lidköping, och Håkantorps.

HÄRDPULVER. För söthärdning af gods till läs, velocipeder, symaskiner, verktyg, mattor, skruvar, axlar m. m. A. W. Friesteds Fabrik A.-B., Stockholm. (Guldmedalj)

WELMINS FOOD. BÄSTA NÄRINGSMEDEL FÖR BARN OCH SJUKA. AXEL LENNSTRAND, Gefle. PROFVER GRATIS OCH FRANKO FRÅN

TORPYSKA. Erkändt bästa, billigast och mest användbara... Fraktfritt! från 40 kr.!

C. J. QVARFOHNS SAFFTEFABRIK. rekommenderar sina specialtillverkningar af Natursafter. Rika & Allm. Telegraf. SUNDBYBERG. Fraktfritt! från 40 kr.!

69. Vestergötland-Göteborgs jernv. (Privat Sparvåg), fr. o. m. d. 1 Okt. 1901. Biljettpriser, Dagligen, Biljettpriser, Biljettpriser, Biljettpriser.

81. Hönshylte-Örnarnäs järnväg från och med den 1 Okt. 1901. Biljettpriser, Biljettpriser, Biljettpriser, Biljettpriser.

82. Wexjö-Tingsryd-Ronneby, (Privat Sparvåg), från den 1 Oktober 1901. Biljettpriser, Dagligen, Onsdag, Biljettpriser, Dagligen, Onsdag.

70. Göteborg-Borås jernväg (Privat Sparvåg), från och med den 1 Oktober 1901. Biljettpriser, Dagligen, Biljettpriser, Biljettpriser, Biljettpriser.

Friedstedts Foderbenmjöl (absolut rent och fänalet) samt Foderbenmjölsskorpor. (Guldmedalj). Säljes hos Apotekare och Handlande. OBS. Namn och fabriksmärke. A.W. Friedstedts Fabr. A.B., Stockholm.

83. Karlskrona-Vexjö (Privat Sparvåg), från och med den 1 Okt. 1901. Biljettpriser, Dagligen, Biljettpriser, Biljettpriser, Biljettpriser.

71. Borås-Herrljunga och Varberg-Borås (Privat Sparvåg), fr. d. 1 Okt. 1901. Biljettpriser, Dagligen, Biljettpriser, Biljettpriser, Biljettpriser.

Kemiska Analys-Byrån utför kemiska analyser och undersökningar af alla slag inom såväl tekniska som jordbrukens område som alla öfriga, den kemiska tekniken olika grenar. Gunnar Falck, Handelskemist. 18 Regeringsgatan, Stockholm.

84. Kalmar-Emmaboda (Privat Sparvåg), från och med den 1 Okt. 1901. Biljettpriser, Dagligen, Biljettpriser, Biljettpriser, Biljettpriser.

72. Borås-Svenljunga (Kinds Härads jernv.) (Privat Sparvåg), fr. d. 1 Okt. 1901. Biljettpriser, Dagligen, Biljettpriser, Biljettpriser, Biljettpriser.

X.O. WHISKY Finest selected Old Scotch från Mc Kenneth's, Glasgow-London. Nästan rikligt med utomordentligt fin arom och bouquet. Rekommenderas finsmakare. Enda partiförsäljare J. W. BRATT, Göteborg.

85. Kalmar-Berga från och med den 1 Okt. 1901. Biljettpriser, Dagligen, Biljettpriser, Biljettpriser, Biljettpriser.

74. Uddevalla-Venersborg-Herrljunga (Privat Sparvåg), fr. 1 Okt. 1901. Biljettpriser, Dagligen, Biljettpriser, Biljettpriser, Biljettpriser.

Ärtor, Sillpärter, Nissekål, Brysselkål, Grönkål, Soppaparis, Spenat, hackad, smör, blad. Syttisk Skurna Bönor, Morötter, Svamp, olika slag, såsom Kantareller, Coprinus, Smörsvamp, Carl Johansvamp. Rikst. Tel. 39 69. STOCKHOLM Allm. Tel. 15 97. rekommenderar sina valkända tillverkningar af grönsaker såsom

86. Nybro-Säfsjöström (Privat Sparvåg), från och med den 1 Okt. 1901. Biljettpriser, Dagligen, Biljettpriser, Biljettpriser, Biljettpriser.

Venersborg-Öxnered (Lokaltåg). Biljettpriser, Dagligen, Biljettpriser, Biljettpriser, Biljettpriser.

Kruithandeln för Gefle Stad med omnejd å Söder tillhandahåller till moderata priser Gevär, Dynamit, Krut, Hagel samt Fyrvärkerier i parti och minut. Södra Kungsgatan 17. Rikst. Tel. 551. P. A. Klingman.

87. Kalmar-Torsås (Privat Sparvåg), fr. o. m. den 1 Oktober 1901. Biljettpriser, Dagligen, Biljettpriser, Biljettpriser, Biljettpriser.

75. Uddevalla-Lelångan (Privat), från och den 1 Oktober 1901. Biljettpriser, Dagligen, Biljettpriser, Biljettpriser, Biljettpriser.

89. Blekinges kustbanor (Privat Sparvåg), från och med den 1 Okt. 1901. Biljettpriser, Dagligen, Biljettpriser, Biljettpriser, Biljettpriser.

88. Östra Blekinge (Privat Sparvåg), fr. o. m. den 1 Oktober 1901. Biljettpriser, Dagligen, Biljettpriser, Biljettpriser, Biljettpriser.

77. Vexjö-Alfvesta (Privat Sparvåg), från och med den 1 Oktober 1901. Biljettpriser, Dagligen, Biljettpriser, Biljettpriser, Biljettpriser.

89. Karlskrona-Kristianstad. Biljettpriser, Dagligen, Biljettpriser, Biljettpriser, Biljettpriser.

88. Östra Blekinge (Privat Sparvåg), fr. o. m. den 1 Oktober 1901. Biljettpriser, Dagligen, Biljettpriser, Biljettpriser, Biljettpriser.

78. Vexjö-Kläfström (Privat Sparvåg), från och med den 1 Oktober 1901. Biljettpriser, Dagligen, Biljettpriser, Biljettpriser, Biljettpriser.

89. Karlskrona-Kristianstad. Biljettpriser, Dagligen, Biljettpriser, Biljettpriser, Biljettpriser.

89. Karlskrona-Kristianstad. Biljettpriser, Dagligen, Biljettpriser, Biljettpriser, Biljettpriser.



90. Sölvesborg-Olofström-Elmhults jernväg fr. o. m. den 1 Oktober 1901. Biljettpriser, Dagligen, Biljettpriser, Dagligen.

99. Kristianstad-Immeln (Privat Spårvidd 1,455), från och med den 1 Oktober 1901. Biljettpriser, Dagligen, Biljettpriser, Dagligen.

91. Nettraby-Alnaryds jernväg, fr. o. m. den 1 Okt. 1901. Biljettpriser, Dagligen, Biljettpriser, Dagligen.

100. Kristianstad-Hessleholm (Privat Spårvidd 1,455), från och med den 1 Oktober 1901. Biljettpriser, Dagligen, Biljettpriser, Dagligen.

92. Karlshamn-Vislanda-Bolmen-Halmstad (Priv. Spårvidd 1,587), fr. d. 1 Okt. 1901. Biljettpriser, Dagligen, Biljettpriser, Dagligen.

101. Kristianstad-Ahus jernväg (Privat Spårvidd 1,455), från och med den 1 Oktober 1901. Biljettpriser, Dagligen, Biljettpriser, Dagligen.

102. Ystad-Eslöf (Privat Spårvidd 1,455), från och med den 1 Oktober 1901. Biljettpriser, Dagligen, Biljettpriser, Dagligen.

103. Malmö-Ystad (Privat Spårvidd 1,455), från och med den 1 Oktober 1901. Biljettpriser, Dagligen, Biljettpriser, Dagligen.

Östra Skånes jernvägar.

Eslöf-Hörby-Tollarp-Karpalund-Kristianstad. (Hästveda-Karpalund-Kristianstad). (Tollarp-Efveröd-Ahus). (Kristianstad-Efveröd-Degeberga-Brösarp).

93. Kristianstad-Eslöf via Ö. Skånes jernväg (Tollarp, Hörby) (Privat Spårvidd 1,455), från den 1 Oktober 1901.

Restaurationsvagn Kristianstad-Eslöf för 51, 52, 53, 54. Biljettpriser, Dagligen, Godståg.

Hotell, Rum för Besöde och Gästföreläggningar. Borlänge, Jernvägs-hotellet, Lista klass hotell och restaurang, J. G. Johansson.

104. Böringe-Östratorp (Privat Spårvidd 1,455), från och med den 1 Okt. 1901.

Biljettpriser, Dagligen, Biljettpriser, Dagligen.

Ö. Skånes jernv. bandel Hästveda-Kristianstad (Privat Spårvidd 1,455), fr. d. 1 Okt. 1901.

Biljettpriser, Dagligen, Biljettpriser, Dagligen.

105. Ystad-Skifars Jernväg (Privat), fr. o. m. den 1 Oktober 1901.

Biljettpriser, Dagligen, Biljettpriser, Dagligen.

106. Ystad-Brösarps Jernväg (Privat), fr. o. m. d. 1 Okt. 1901.

Biljettpriser, Dagligen, Biljettpriser, Dagligen.

107. Ystad-Gärnsås-St Olof (Privat Spårvidd 1,455), fr. o. m. d. 1 Oktober 1901.

Biljettpriser, Dagligen, Biljettpriser, Dagligen.

Ö. Skånes jernv. bandel Långebro (Kristianstad)-Brösarp (Privat Spårvidd 1,455), fr. d. 1 Okt. 1901.

Biljettpriser, Dagligen, Biljettpriser, Dagligen.

108. Helsingborg-Råå-Ramlösa jernv. (Privat Spårvidd 0,900), fr. o. m. d. 1 Okt. 1901.

Biljettpriser, Dagligen, Biljettpriser, Dagligen.

Ö. Skånes jernv. bandel Tollarp-Ahus (Privat Spårvidd 1,455), fr. o. m. 1 Okt. 1901.

Biljettpriser, Dagligen, Biljettpriser, Dagligen.

109. Landskrona och Helsingborgs jernvägar (Privat Spårvidd 1,455), från och med den 1 Oktober 1901.

Biljettpriser, Dagligen, Biljettpriser, Dagligen.

98. Hör-Hörby jernväg (Privat Spårvidd 1,455), fr. o. m. d. 1 Okt. 1901.

Biljettpriser, Dagligen, Biljettpriser, Dagligen.

110. Helsingborg—Hessleholms jernv. (Privat Spårvidd 1,435), fr. o. m. d. 1 Okt. 1901.

Table with columns for Biljettpriis (med snälltåg, blandadt tåg) and Biljettpriis (I, II, III) for various stations like Helsingborg, Finja, Yrvinge, etc.

Tag N:51 framförs till Helsingborgs Angfartstation och ank. dit kl. 9:15 f. m. Tag N:56 från Helsingborgs Angfartstation k. 8:22 e. m.

Table for Helsingborg—Hessleholm with columns for Biljettpriis (med snälltåg, blandadt tåg) and Biljettpriis (I, II, III) for stations like Helsingborg, Koror, Köpen, etc.

Table for Biljettpriis (med snälltåg, blandadt tåg) and Biljettpriis (I, II, III) for stations like Helsingborg, Koror, Köpen, etc.

Före afgången af det bantåg hvarmed statens skall anträffas. Resande till utlandet görna uppmärksamma på att direkta såväl enkla som tur- och returbiljetter öfver Helsingborg till Köpenhamn, Roskilde & stationerna Kristianstad, Helsingborg, Klippan, Åstorp, Gunnarstorp, Bjuf och Mörarp, samt att genomgående biljetter via Helsingborg—Helsingör—Koror—Nybör—Vamdrup till Hamburg kunna erhållas å Stockholms Centralstation och Norrköping samt tvärt om.

111. Klippan—Eslöfs (Privat Spårvidd 1,435), från och med den 1 Oktober 1901.

Table with columns for Biljettpriis (med snälltåg, blandadt tåg) and Biljettpriis (I, II, III) for stations like Klippan, Eslöf, etc.

112. Hessleholm—Markaryd—Weinge jernväg (Privat Spårvidd 1,435), från och med den 1 Oktober 1901.

Table with columns for Biljettpriis (med snälltåg, blandadt tåg) and Biljettpriis (I, II, III) for stations like Weinge, Markaryd, etc.

113. Skång—Smålands jernväg (Privat Spårvidd 1,435), från och med den 4 November 1901.

Table with columns for Biljettpriis (med snälltåg, blandadt tåg) and Biljettpriis (I, II, III) for stations like Skång, Småland, etc.

114. Åstorp—Höganäs (Statens Spårvidd 1,435), från och med den 1 Okt. 1901.

Table with columns for Biljettpriis (med snälltåg, blandadt tåg) and Biljettpriis (I, II, III) for stations like Åstorp, Höganäs, etc.

115. Malmö—Trelleborg och Trelleborg—Rydsgårds jernv. (Privat Spårvidd 1,435), fr. o. m. d. 1 Okt. 1901.

Table with columns for Biljettpriis (med snälltåg, blandadt tåg) and Biljettpriis (I, II, III) for stations like Malmö, Trelleborg, Rydsgård, etc.

116. Malmö—Limhamns jernväg (Privat Spårvidd 1,435), från och med den 1 Oktober 1901.

Table with columns for Biljettpriis (med snälltåg, blandadt tåg) and Biljettpriis (I, II, III) for stations like Malmö, Limhamn, etc.

117. Falkenbergs jernväg (Privat Spårvidd 0,861), från och med den 1 Oktober 1901.

Table with columns for Biljettpriis (med snälltåg, blandadt tåg) and Biljettpriis (I, II, III) for stations like Falkenberg, Ynberg, etc.

118. Malmö—Genarps jernväg (Privat Spårvidd 1,435), från och med den 1 Oktober 1901.

Table with columns for Biljettpriis (med snälltåg, blandadt tåg) and Biljettpriis (I, II, III) for stations like Malmö, Genarp, etc.

120. MALMÖ—KONTINENTEN, från och med den 1 Oktober 1901.

Table with columns for Biljettpriis (med snälltåg, blandadt tåg) and Biljettpriis (I, II, III) for stations like Malmö, Stockholm, etc.

121. Malmö—Tomelilla—Cimbrishamn jernväg (Privat Spårvidd 1,435), från och med den 1 Okt. 1901.

Table with columns for Biljettpriis (med snälltåg, blandadt tåg) and Biljettpriis (I, II, III) for stations like Malmö, Tomelilla, Cimbrishamn, etc.

122. Lund—Trelleborg och Lund—Kjeflinge samt Landskrona—Kjeflinge jernvägar (Privat Spårvidd 1,435), från och med den 1 Oktober 1901.

Table with columns for Biljettpriis (med snälltåg, blandadt tåg) and Biljettpriis (I, II, III) for stations like Lund, Trelleborg, Landskrona, etc.

123. Landskrona—Billesholms grufva (Statens Spårvidd 1,435), från och med den 1 Oktober 1901.

Table with columns for Biljettpriis (med snälltåg, blandadt tåg) and Biljettpriis (I, II, III) for stations like Landskrona, Billesholm, etc.

124. Jönköping—Gripenbergs jernväg (Privat Spårvidd 0,900), fr. d. 1 Jan. 1902.

Table with columns for Biljettpriis (med snälltåg, blandadt tåg) and Biljettpriis (I, II, III) for stations like Jönköping, Gripenberg, etc.

Det bästa Spisbröd levereras från Svenska Spisbrödfabriken, Wollmar Ykullsgatan 31, Stockholm. Allm. telef. 35 04. Rikstelef. 3 76.

Endast lokalköpa å Jönköping—Gripenbergs jernväg för resandes af och påståendes till Östergötland, Åkershus län och Kalleredens Sanna. Gods beföras till t. o. fr. Kalleredens Sanna. Alla afgångar till t. o. fr. Kalleredens Sanna. Goda beföras till t. o. fr. Kalleredens Sanna. Goda beföras till t. o. fr. Kalleredens Sanna. Goda beföras till t. o. fr. Kalleredens Sanna.

Table 125: Malmö-Engelholm-(Göteborg) (Statens Sparvärd 1,435), från och med den 1 Okt. 1901. Includes routes like Fr. Hamburg, Kl., Fr. Kristiania, O., and various stations with ticket prices.

Table 126: Göteborg-Engelholm-Malmö (Statens Sparvärd 1,435), från och med den 1 Oktober 1901. Includes routes like Fr. Kristiania, O., Fr. Göteborg B. J. (63, 70), and various stations with ticket prices.

Table 127: Göteborg-Helsingborg (Statens Sparvärd 1,435), fr. o. m. den 1 Oktober 1901. Includes routes like Fr. Kristiania, O., Fr. Göteborg B. J. (63, 70), and various stations with ticket prices.

Table 128: Helsingborg-Göteborg (Statens Sparvärd 1,435), från och med den 1 Oktober 1901. Includes routes like Fr. Helsingborg Ctr. (109), Fr. Berlin, St., and various stations with ticket prices.

Table 129: Halmstad-Nässjö (Privat Sparvärd 1,435), fr. o. m. d. 1 Okt. 1901. Includes routes like Fr. Nässjö (74, 25, 63), Fr. Halmstad, and various stations with ticket prices.

Table 130: Stockholm-Elfsjö-Nynäshamn. Includes routes like Fr. Elfsjö, Fr. Nynäshamn, and various stations with ticket prices.

Table 131: Stockholm-Saltsjöbaden, gällande från och med den 1 Oktober 1901. Includes routes like Fr. Stadsgränd, Fr. Saltsjö-Dufnäs, and various stations with ticket prices.

Godstg. Tecknet x betyder att läget stannar om resande eller gods fänes. Paketgods, som betalas vid afsändandet, kan inlemmas omedelbart före resan. Åresbiljetten för Stadsgränd-Saltsjöbaden 100 kr. - 20 st. 75-ares partiljetter 10 kr. Biljettkort om 30 klipp 12 kr. Månadsbiljetten för skolbarn 10 kronor. - Afgift för hundar 25 öre. Barn under 12 år half afgift. Barn under 6 år ingen afgift. Godsexpeditionerna äro öppna söcknedagar kl. 7 f. m. - 7 e. m. Tågen hvarvards kl. 9 f. m. samt kl. 4 och 6 e. m. i båda riktningarna med flera ej fraktade till mellanstationer och anhalt. Vid Stadsgränd är tillfälle beredd att från kl. 8 f. m. till 8 e. m. få in respektive ut 10 öres afgift för varje åk.

122. Gotlands Jernväg (Privat) fr. o. m. den 20 Januari 1902. Table with columns for destination, price, and class.

Klintehamn—Roma fr. o. m. den 1 Maj 1901.

Table for Klintehamn—Roma route with columns for destination, price, and class.

DANSKA STATSBANOR.

Tidtabell från den 1 Oktober 1901.

Large table for Danish State Railways routes including Helsingborg-Helsingör-Köpenhamn and København-Helsingör-Helsingborg.

SVERIGES STATSBANOR.

Direkta biljetter till utlandet.

Large table for Swedish State Railways direct tickets to foreign countries, listing routes like Malmö, Berlin, London, etc.

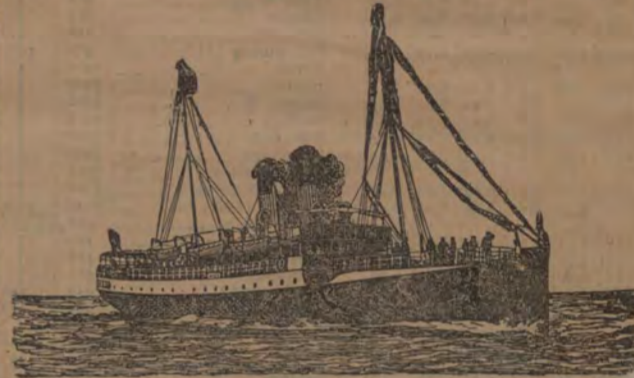
Kombinerade biljetter

Text describing combined tickets for rail and sea travel, including details on fares and routes.

Ångfärja Malmö—Köpenhamn,

Table for Malmö—Köpenhamn steamship route with columns for destination, price, and class.

5. Skandinavien—Kontinenten.



Postångbåtsförbindelse via Köpenhamn

Text describing the postal steamship connection via Copenhagen, including routes and schedules.

Kontinententour

Text describing the Continental Tour, including routes like Trelleborg-Sassnitz and Stockholm-Lybeck.

Stockholm—Lybeck

Text describing the Stockholm—Lybeck route, including details on fares and schedules.

Göteborg—Malmö—Köpenhamn

Text describing the Göteborg—Malmö—Köpenhamn route, including details on fares and schedules.

Hamburg—Stockholm

Text describing the Hamburg—Stockholm route, including details on fares and schedules.

Hamburg—Stockholm

Text describing the Hamburg—Stockholm route, including details on fares and schedules.

Bremen—Stockholm

Text describing the Bremen—Stockholm route, including details on fares and schedules.

Malmö—Grimsby

Text describing the Malmö—Grimsby route, including details on fares and schedules.

Skandinavien—Kontinenten

Text describing the Scandinavian—Continent route, including details on fares and schedules.

ÖRESUND.

Text describing the Öresund route, including details on fares and schedules.

Skandinavien—Kontinenten

Text describing the Scandinavian—Continent route, including details on fares and schedules.

Göteborg—Utlandet

Text describing the Göteborg—Foreign route, including details on fares and schedules.

Skandinavien—Kontinenten

Text describing the Scandinavian—Continent route, including details on fares and schedules.

Skandinavien—Kontinenten

Text describing the Scandinavian—Continent route, including details on fares and schedules.

Kort, lugn och behaglig sjöresa.

Text describing a short, calm, and pleasant sea journey.

Stockholm—Lübeck

Text describing the Stockholm—Lübeck route, including details on fares and schedules.

Lübeck—Stockholm

Text describing the Lübeck—Stockholm route, including details on fares and schedules.

Stockholm—Hamburg (direkt)

Text describing the Stockholm—Hamburg direct route, including details on fares and schedules.

Hamburg—Stockholm

Text describing the Hamburg—Stockholm route, including details on fares and schedules.

Bremen—Stockholm

Text describing the Bremen—Stockholm route, including details on fares and schedules.

Malmö—Grimsby

Text describing the Malmö—Grimsby route, including details on fares and schedules.

Skandinavien—Kontinenten

Text describing the Scandinavian—Continent route, including details on fares and schedules.

ÖRESUND.

Text describing the Öresund route, including details on fares and schedules.

Skandinavien—Kontinenten

Text describing the Scandinavian—Continent route, including details on fares and schedules.

Göteborg—Utlandet

Text describing the Göteborg—Foreign route, including details on fares and schedules.

Skandinavien—Kontinenten

Text describing the Scandinavian—Continent route, including details on fares and schedules.

Skandinavien—Kontinenten

Text describing the Scandinavian—Continent route, including details on fares and schedules.

Till Berlin.

Table for direct tickets to Berlin, listing routes and prices.

Enkel biljett

Table for single tickets, listing routes and prices.

Tur och retur

Table for round-trip tickets, listing routes and prices.

Om tur- och returbiljetter å Statens jernvägar.

Text describing rules and regulations for round-trip tickets on the State Railways.

Sofvagnar

Text describing the rules and regulations for soft seats (sofvagnar) on the railways.

Stotts Linie. Manchester - Liverpool till Svenska & andra Östersjöhamnar & vice versa

Stockholm - Liverpool - Manchester. Ångf. STARLIGHT, kapten Wilkinson, afgår omkring den 10 April.

21. Ångaren NORGE, kapten J. M. Hermanson, afgår från Messina omkring den 25 Mars.

25. Snabbaste och mest regelbundna vintertrafik emellan Stockholm - Finland - Petersburg via Hangö

27. Stettin - Malmö - Göteborg - Christiansand - Stavanger - Bergen och vice versa. Regulier förbindelse hvarje åttonde dag

29. Göteborg - Hamburg och retur. Hvarje Lördag och Onsdag afgår alternerande förstklassiga af stål byggda, snabbgående postångare

34. Stockholm - Köpenhamn. Ångf. BOTNIA, kap. Bay, afgår omkr. den 25 Mars. Närmare meddela i Köpenhamn: Det Forenede Dampskibs Selskab, OLSON & WRIGHT, i Stockholm: Rikstel. 1109, Skeppsbron 20.

36. Stockholm - Kalmars och vice versa. Ångaren SÖDERN som under föregående åren trafikerat Stockholm - Vestervik - Oskarshamn - Borgholm - Kalmars

37. Göteborg - Marstrand. Ångarne LYSEKIL, S.T. ERIK, VESTKUSTEN och INLAND. Från Göteborg: Från Marstrand:

Göteborg - Stenungsund - Nösund. Från Göteborg: Från Nösund: Sönd. kl. 8.30 f. m. St. E. Tisd. > 6.30 f. m. St. E. Torsd. > 8.30 f. m. St. E. Fred. > 6.30 f. m. St. E.

Göteborg - Marstrand - Lysekil - Brofjorden - Åby - Örn - Smögen. Från Göteborg: Från Lysekil:

199. Göteborg - Kristiania anlop. Lysekil, Tängen, Fjällbacka, Grebbestad, Hafstensund, Strömstad, och Larkollen afgår

200. Göteborg - Kristiania (inomskärs) anlopande Lysekil, Tängen, Bovalstrand, Fjällbacka, Grebbestad, Hafstensund och Strömstad

227. Stettin - Malmö - Göteborg - Christiansand - Stavanger - Bergen och vice versa. Regulier förbindelse hvarje åttonde dag emellan öfverstående platser

229. Göteborg (direkt) - Köpenhamn - Stettin beräknes en af Det Forenede Dampskibs-Selskabs ångare att afgå tillsviare:

231. Göteborg - Hamburg och retur. Hvarje Lördag och Onsdag afgår alternerande förstklassiga af stål byggda, snabbgående postångare

242. Göteborg - London och vice versa. underhålles af Angfartygs-Aktebolaget Thules förstklassiga passagerare- och postångare

178. Stockholm - Vaxholm. Ransönd, Lindåsund och Ljusterå. Ångf. WAXHOLM och W. LINDBERG afgår fr. kafen vid Gustaf III stady: Hvardagar:

197. Göteborg - Marstrand. Ångarne LYSEKIL, S.T. ERIK, VESTKUSTEN och INLAND. Från Göteborg: Från Marstrand:

243. Göteborg - Grimsby. Resan öfver Nordsjön endast 40 timmar. Wilsonliniens Kongl. post-ångfartyg.

244. Göteborg - Hull. Kortaste resa öfver Nordsjön. 35 å 40 timmar. Wilsonliniens Kongl. post-ångfartyg.

245. Göteborg - Antwerpen. Regulier förbindelse mellan dessa platser underhålles tills vidare af Kongl. Post- och Passagerångarna

246. Göteborg - Rouen - Havre. Direkt förbindelse mellan dessa platser underhålles af den för passagerare väl inredda ångaren

270. Kalmars - Borgholm - Färjestaden - Stora Rör. Postångaren ÖLAND afgår under Mars och April 1902:

Table with 2 columns: Destination and Price. Rows include Göteborg, Hjo, Hälsholmen, and Norrköping.

Biljettpris å Bergslagens Jernvägar. Pris å Hildebrand och Hildebrand till Bergslagens Jernvägar

Large table with multiple columns: Destination, Class, Price. Includes destinations like Göteborg, Stockholm, and various regional routes.

245. Göteborg - Antwerpen. Regulier förbindelse mellan dessa platser underhålles tills vidare af Kongl. Post- och Passagerångarna

246. Göteborg - Rouen - Havre. Direkt förbindelse mellan dessa platser underhålles af den för passagerare väl inredda ångaren

270. Kalmars - Borgholm - Färjestaden - Stora Rör. Postångaren ÖLAND afgår under Mars och April 1902:

Table with 2 columns: Destination and Price. Rows include Göteborg, Hjo, Hälsholmen, and Norrköping.

Biljettpris å Bergslagens Jernvägar. Pris å Hildebrand och Hildebrand till Bergslagens Jernvägar

Large table with multiple columns: Destination, Class, Price. Includes destinations like Göteborg, Stockholm, and various regional routes.

Använd Drick SALUBRIN Patenterad Giffrit, Antiseptiskt. Se annonsen sid. 2. Porter.

A.B. STOCKHOLMS PATENTBYRÅ KY ZACCO & E. HBRUHN Ombesörjer uttagning af patent och redigering af varumärken och modeller eller i alla länder. Urfordt öfver 13,000 sådana uppdrag. Etabl. 1879. Teleg.-adr.: Invention. Telefon: Riks 932. Allm. 7909.

NYMAN & SCHULTZ STOCKHOLM Ångbåtskontor och Speditionsaffär.

Aug. Lindholm Skeppsbron 20, Stockholm. Agent för finska ångf. BORE I & BORE II. Spedition, inkasso- och utländsk penningväxling.

Ångbåtsinredning Möbelutställning Stockholm. Greffhugsgatan 20 B. Carl Dahlin. Allm. Telef. 127 36. Tapetsörare. Riks 41 67.

Lilla Stadshotellet, Stockholm, Trångsund 2, mitt emot Storkyrkan, rekommenderar sina bättre och enklare Rum, alla med goda stugor till billiga priser.

Speditions- & förtullnings-uppdrag utföras snabbt, väl och billigt af E. P. Liedquist, Speditionsaffär, Göteborg.

"PALLAS HOTEL" STOCKHOLM Klarabergsgatan 37 rekommenderas. Obs.! Stor lämplig lokal för bolagsstämmor och sammanträden till moderat pris.

Ny patenterad Fätölj. Genom praktisk mekanism genast färdig att användas som bädd. Goda reser till såväl fätöljen som bädden. Prima stoppling. Enastående uppfinning! 23 G:la Kungsholmsbrogatan 23 STOCKHOLM. J. V. ERIKSSON. Berglund & Edfeldt Möbelutställning 25 B Jakobsbergsgatan, Stockholm.

Specialité- & Adressannonser för Stockholm.

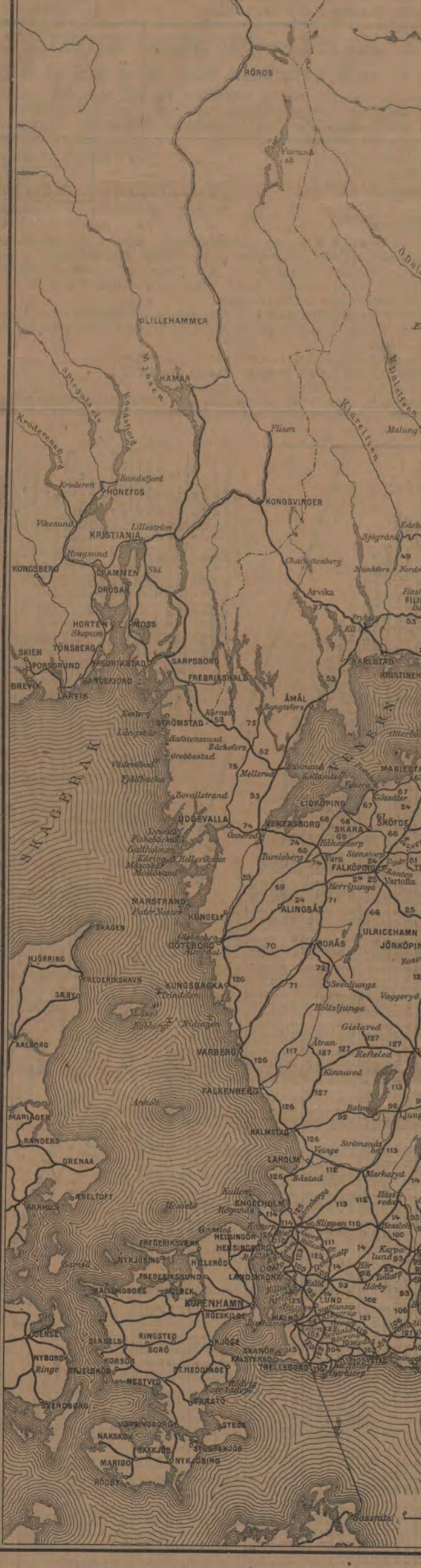
BIANCHINIS KONST-, SLÖJD- & ANTIKVITETSHANDEL, Beger Javis Passage (emot emot Konstnärshuset). Cigarer köpas fördelaktigast lädvis från CUBA-MAGASINET, Kungsträdgårdsgatan 2 C. B. Rylander & Co., etabl. 1865. Hotellmöbler Ständigt modernt lager hos Bröderne Ljunggren 18 Klara Södra Kyrkogatan 18. Klädningstygfabrikernas Försäljningsmagasin, Håtorget 6, försälja sina varor till fabrikspris. SANITAS Handels- & Fabriksaktiebolag 30 Drottninggatan 30.

Schreyer & Co. Stettin (etablerad 1840) Speditions- och Kommissionsaffär. Billiga genomgångstaxor. Specialitet: Glas- och porlänstransporter från Böhmen och Schlesien.

CHARLES PETIT & COMP., Lybeck och Hamburg. Kommissions- och Speditionsaffär. Ångbåts-Expedition. Billigaste genomgående frakter. Speditionsfirman GEORG F. KLEFE, Lübeck. (Etablerad sedan ett år.) Rekommenderar sin affär hos Herrar Importörer. Reel, skyndsamt och särdeles billig expedition. Korrespondens i alla världsspråk. Im- och Exportafdelning.

Doktor Johan Almqvist Hud- och Könsjukdomar Humlegårdsgatan 13-15, Stockholm. Hôtel de Frankfurt 16 Skeppsbron 16, Stockholm.

Centraltryckeriets Kautschukstämplor HÅLLBARAST! BÄST! BILLIGAST!



RÖK RETTIGS CIGARRER OCH CIGARETTER! Fullt jernförtigt med utländska. Efterse jernmastimpeln å tåborna. Guldmalder Stockholm 1897 och Gefle 1901. Rosells Förtullnings-Byrå och Speditions-Affär GÖTEBORG (Etablerad 1877). Riks-tel. 18 35. Teleg.-adr. Rosells. Bank Göteborgs Ensk. Bank.

Stockholms Transportbolag. Kontor: Slussplan 63 A, 1tr. Rikst. 136 & 627. verkställer transporter, bogseringar, dykeri- och varfarbeten billigast. Allm. Telef. 10 28 o. 21 38. Berggrens Transportbolag. Kontor: Slussplan 63 B. Stockholm. Verkställer transporter och bogseringar till lägsta pris.

"HOTELL LINDQUIST" (1:a klass Hotell), VASAGATAN 20 (midt emot Centralstationen) STOCKHOLM. Rekommenderas i arade resandes benägna läckomast med sina komfortabelt möblerade och mattbelagda rum till moderata priser.

Stockholms Expressbyrå. Grundad 1877. Innehafvare Fr. Björkenstam. Specialitet: Flyttningar till landsorten och utlandet.

Grand Hotel, Gefle. Telefon i hvarje rum. Badrum. Personhiss. Raksalon. 2 min. fr. Centralstationen. Telefon- och Skriftrum.

Visa. Hvad Ni vill sälja, och beställ Edra annonsklichéer hos John Fröberg, Finspong.

Alla böra besöka Passage Panorama (9 Birger jarlsgatan) Stockholm. Billigaste sätt att resa jorden rundt! Bilder från alla länder; nytt program hvarje vecka.

Hotel Skandia. Centralt. Propert. Drottninggatan 25, Stockholm. Rikstelef. 21 92. Allm. 612.

FR. RAMSTRÖM Ångbåtskommissionär och Speditör. Omkastar gods till och från ångbåt och jernväg billigast.

SUNDHOLM & OHLSSON PATENT ÖFVER 20 ÅRS BYRÅ PRAKTIK I FACKET PATENT-VARUMÄRKEN-MONSTER-MODELLER 26 MALMSKILNADSGATAN 26-27 STOCKHOLM A-T 1334

Hôtel SKANDINAV STOCKHOLM 16 Norra Smedjegatan 16. Strax invid Brinkbergstorg. Elegant möblerade rum. Moderata priser. Stenborg.

HOTELL DROTT Stockholm. Drottninggatan 35. Constantin Lamprecht.

Hotell Stora Rosenbad Stockholm. Se annonsen sid. 2.

W. LARKA, N. C. Carlsson & Co ångb.-exp. Efterträdare. Ångbåtskommissionär. Verkställer Speditioner och inkasseringar prompt och billigt.

C. O. STRINDBERG & Co Ångbåts-Expedition STOCKHOLM, Rindarholmen rekommenderar sig till ombesörjande af Speditioner såväl till Inrik som Utrikes orter.

CARL J. BANCK & Co HAMBURG. Prima Maskinolja 906/8 f. v. b. Stockholm eller Göteborg Kr. 18.- pr 100 kilo. Rabatt vid partiköp.

Café - Restaurant Anglais 1 Stureplan, Stockholm. Table d'Hôte. Diner à prix fixe. Ensk. rum. A. ROSENQVIST.

Ingeniör John Holmgren Stockholm Rikstel. 53 51. Allm. tel. 53 30. Uppköper och säljer Metall- och Jernskrot samt begagnade maskiner m. m. till högsta pris.

BENNET & Co. Stockholm. För Stadsplaner, Offentliga Byggnader och Fabrikanläggningar. Raderställningar, planering grundläggning, vatten- och aflöppning, dräning, ritningar, försöring och kontroll.

LÜDERS & STANGE Spedition- & Ångbåtsexpedition. Flodseglsrederi. - Lübeck & Hamburg. Kommissionärer för ångbåtlinerna Lübeck-Stockholm etc. samt i postångarna Lübeck-Köpenhamn-Malmö & Lübeck-Göteborg. För botandet af Rheumatism, Gikt, Njur- och Lefverlidanden, Nervsjukdomar och allmän svaghet rekommenderas Dr. Sandens Elektriska Hercules Bälte, såsom det säkraste botemedel. Sanden Electric Company. Emil Linder, Generalagent, 26 Malmskilnads-gatan, Stockholm.

J. GRUNDSTRÖM, Vexelkontor. Exchange Office. Bureau de Change. Geldwechsel. 46 Drottninggatan 46 STOCKHOLM. Rikstelefon 41 37.